

漁況情報 No. 17

令和元年10月25日

岩手県水産技術センター

URL : <http://www2.suigi.pref.iwate.jp/>

Tel : 0193-26-7915 / Fax : 0193-26-7920 / E-mail : CE0012@pref.iwate.jp

《10月中旬のトピックス》

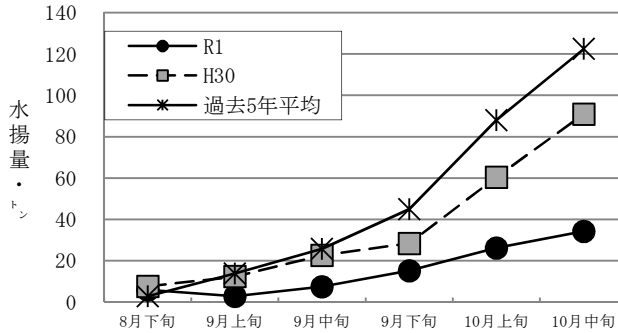
- ・ アキサケ（定置網）、サンマ（棒受網）の水揚が低調です。

1. 10月中旬の水揚状況：県内主要6港（久慈、宮古、山田、大槌、釜石、大船渡）集計値

(1) アキサケ（定置網）

旬水揚量 ^{**}	34 t
前年比	22 %
過去5年比	15 %
8月からの累計水揚量	96 t
前年比	25 %
過去5年比	18 %

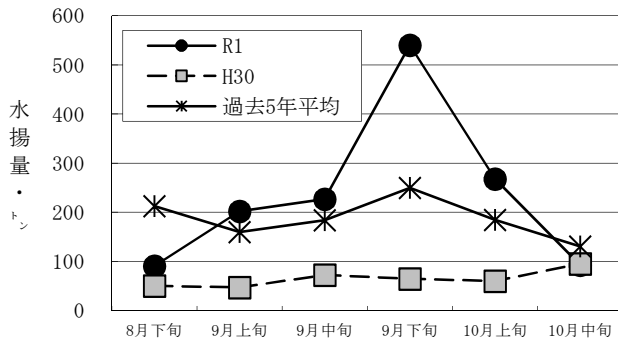
※ 水揚は久慈が中心となっています。



(2) サバ類（定置網）

旬水揚量 ^{**}	92 t
前年比	97 %
過去5年比	71 %
3月からの累計水揚量	9,153 t
前年比	1.9 倍
過去5年比	1.2 倍

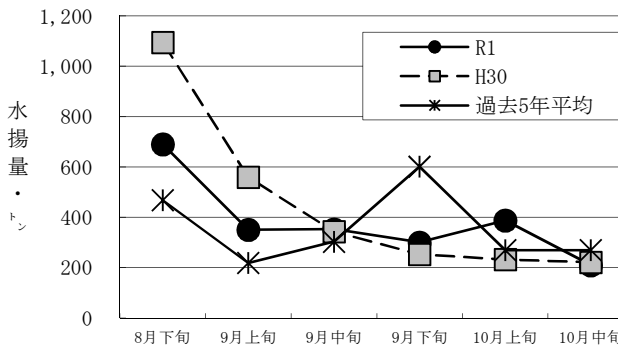
※ 水揚は大船渡が中心となっています。



(3) ブリ（定置網）

旬水揚量 ^{**}	210 t
前年比	95 %
過去5年比	78 %
3月からの累計水揚量	5,802 t
前年比	1.3 倍
過去5年比	1.4 倍

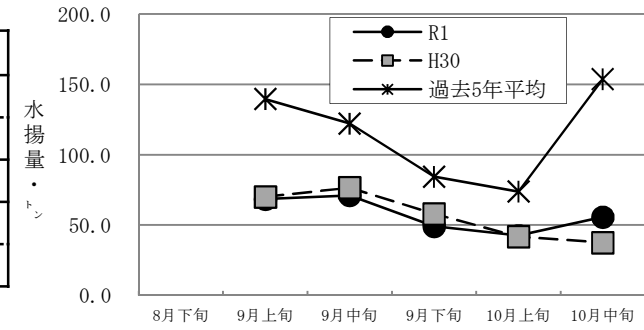
※ 水揚は大船渡が中心となっています。



(4) マダラ（底びき網）

旬水揚量 ^{**}	56 t
前年比	1.5 倍
過去5年比	36 %
3月からの累計水揚量	944 t
前年比	51 %
過去5年比	39 %

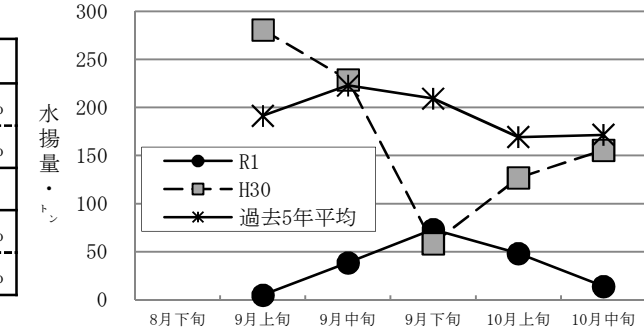
※ 水揚は宮古となっています。



(5) スルメイカ（底びき網）

旬水揚量 ^{**}	14 t
前年比	9.0 %
過去5年比	8.2 %
3月からの累計水揚量	179 t
前年比	21 %
過去5年比	18 %

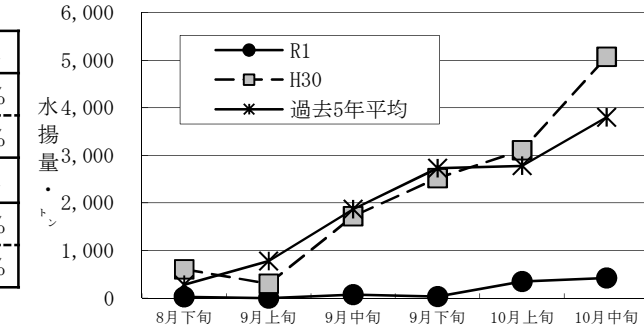
※ 水揚は宮古となっています。



(6) サンマ（棒受網）

旬水揚量 ^{**}	418 t
前年比	8.3 %
過去5年比	11 %
3月からの累計水揚量	932 t
前年比	7.0 %
過去5年比	7.6 %

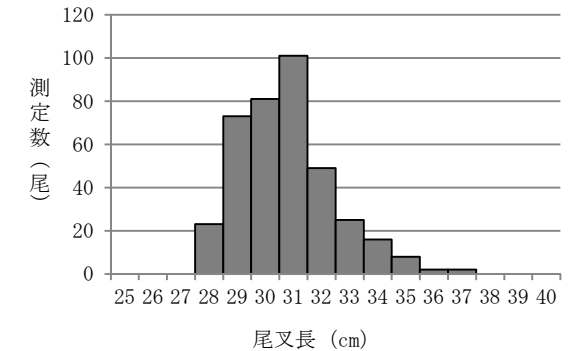
※ 水揚は大船渡が中心となっています。



2. 測定結果：ゴマサバの尾又長組成

測定日	令和元年10月中旬
測定場所	釜石市魚市場
漁法	定置網
尾又長	28~37cm台 (29~31cm台主体)

※ 10月上旬の尾又長の測定結果は、26~38cm台(29~31cm台主体)でした。



御意見等は、漁業資源部（担当:相生）までお寄せください。

付表 岩手県内主要6港における水揚げ状況

10月中旬(2019年10月11日～20日) 10/24 9:00 集計値

(単位: 水揚量: kg 前年比: %)

魚種/市場	久慈	宮古	山田	大槌	釜石	大船渡	6港計	6港前年同期 水揚量	6港旬 前年比	6港年累計 水揚量	6港前年累計 水揚量	6港 前年比
<定置網>												
クロマグロ						367.8	368	338	108.9	44,303	52,478	84.4
アキサケ(オス)	12,725.9	1,513.0	119.7	6.9	455.2	1,664.5	16,485	85,340	19.3	48,811	211,903	23.0
アキサケ(メス)	13,780.0	1,694.5	126.5	10.6	512.4	1,664.8	17,789	71,539	24.9	47,731	169,104	28.2
アキサケ(合計)	26,505.9	3,207.5	246.2	17.5	967.6	3,329.3	34,274	156,879	21.8	96,543	381,007	25.3
サバ類	2,582.4	1,591.7	708.3	1,579.3	12,509.6	73,412.2	92,384	94,866	97.4	9,152,894	4,878,309	187.6
マアジ	31.5	3.2	1,181.0	85.0	324.0	3,516.6	5,141	6,733	76.4	134,819	76,421	176.4
ブリ	43,848.0	9,972.5	6,189.4	798.7	7,898.4	141,601.9	210,309	221,377	95.0	5,801,877	4,440,806	130.6
サワラ	4,854.0	1,632.3	169.2	1,294.2	227.6	5,341.4	13,519	31,961	42.3	366,067	91,837	398.6
タイ類	225.2	61.7	29.7		8.9	357.8	683	571	119.8	42,759	53,126	80.5
ヒラメ	689.5	74.5	54.0	9.1	28.3	284.1	1,140	986	115.6	19,182	20,379	94.1
ヤリイカ		4.4	63.8	5.9	92.3	268.5	435	1,937	22.5	43,515	162,845	26.7
<小延縄+底刺網>												
ヒラメ	230.6	15.0				80.9	327	1,149	28.4	11,008	13,913	79.1
マコガレイ・マガレイ	47.1	9.9				191.3	248	622	39.9	21,656	25,357	85.4
マダラ		230.3			501.0	641.3	1,373	2,561	53.6	129,528	118,072	109.7
エゾイソアイナメ			200.0				200	873	22.9	7,216	8,105	89.0
メバル類		20.7			5.0	127.4	153	116	132.2	4,136	5,464	75.7
アナゴ類	1.5	74.0	217.1	6.0		24.5	323	1,075	30.1	10,880	12,674	85.8
タコ類	24.1		3.8			151.0	179	172	104.2	17,014	12,883	132.1
<底びき網>												
ナメタガレイ		473.7					474	630	75.2	31,285	24,981	125.2
その他のカレイ類		1,913.7					1,914	3,282	58.3	52,196	68,890	75.8
マダラ		55,707.6					55,708	37,471	148.7	943,981	1,839,446	51.3
スケトウダラ		45,213.0					45,213	1,006	4,494.3	3,871,684	780,737	495.9
エゾイソアイナメ		120.4					120	273	44.1	6,503	10,816	60.1
キチジ		1,501.5					1,502	4,972	30.2	86,398	177,280	48.7
スルメイカ		13,998.5					13,999	155,846	9.0	178,867	853,543	21.0
ヤリイカ		2,892.5					2,893	33,862	8.5	20,219	41,113	49.2
タコ類		1,305.2					1,305	1,133	115.2	19,311	21,962	87.9
<まき網>												
マイワシ	474,747.0				729,243.0	879,103.0	2,083,093	833,966	249.8	5,301,161	4,043,387	131.1
<いか釣>												
スルメイカ	6,797.0						6,797	12,950	52.5	346,049	466,519	74.2
<さんま棒受網>												
サンマ		66,926.0			85,135.0	266,209.0	418,270	5,067,077	8.3	931,680	13,315,158	7.0
<かご>												
エゾイソアイナメ	28.5	216.0				130.0	375	2,180	17.2	18,089	18,998	95.2
アイナメ	1.3	6.0	59.0	45.3		45.9	158	353	44.7	7,847	8,199	95.7
アナゴ類	309.7	247.7	62.0	1.9		185.6	807	3,019	26.7	26,586	30,740	86.5
タコ類	338.0	893.8	2.2	2.7	1,160.0	107.8	2,505	9,788	25.6	482,893	414,102	116.6
<たら延縄>												
マダラ		35,010.0	216.0	15.0			35,241	78,157	45.1	595,776	675,839	88.2
スケトウダラ		7,074.0	10.0				7,084	6,475	109.4	110,939	82,764	134.0

※ 年累計水揚量は、平成31年3月からの累計となっております。