

## 釜石湾内観測結果(No.8)

### “今月の話題”

St.1~4のほぼすべてで水温が2013~2018年の平均値よりも高くなりました。

底層の酸素飽和度が前月と比較して高くなっています。St.1~4の全てで80%を超えました。

11月12日に実施した釜石湾内観測結果をお知らせします。

St.1~4の水温は2013年~2018年の平均値と比較して1°C程度高くなりました。St.3の表層は平均値とほぼ同じ値となりました。

底層の酸素飽和度は先月よりも高くなり、最も低かったSt.1では82.9%となりました。

St.1~4において透明度が前月と比較して高いか同じになりました。台風の影響による透明度の低下が緩和したと思われる。

海域名:釜石湾

調査担当:水産技術センター、沿岸広域振興局水産部

観測点(St.)		1	2	3	4
観測年月日		令和元年11月12日			
観測時刻		11:20	9:57	11:01	10:25
水深(m)		25.0	28.3	18.8	54.5
透明度(m)		3.0	7.0	4.0	5.0
水色		9	7	9	8
水温(°C)	表層	16.7	17.1	14.7	16.9
	水深5m	17.6	17.3	17.4	17.0
	水深10m	17.4	17.2	17.4	17.1
	底層	17.2	17.2	17.3	17.1
塩分	表層	30.8	33.7	29.6	33.5
	水深5m	34.0	34.0	33.7	33.5
	水深10m	34.1	34.1	34.1	33.7
	底層	34.1	34.1	34.1	34.2
溶存酸素飽和度(%)	表層	89.5	103.1	107.0	104.1
	水深5m	90.5	92.6	96.1	104.1
	水深10m	86.7	90.7	84.3	101.4
	底層	82.9	92.5	84.6	91.9

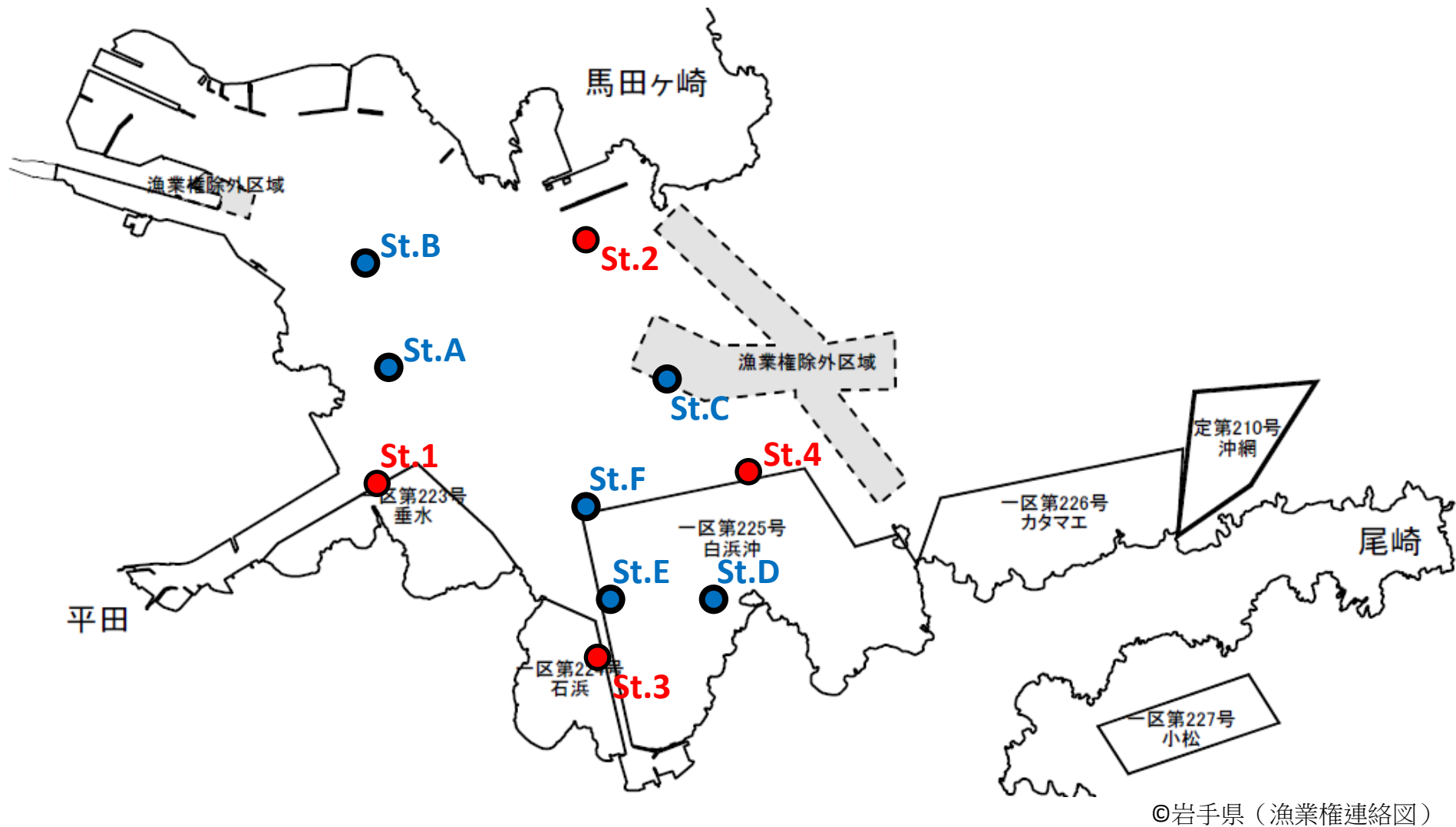
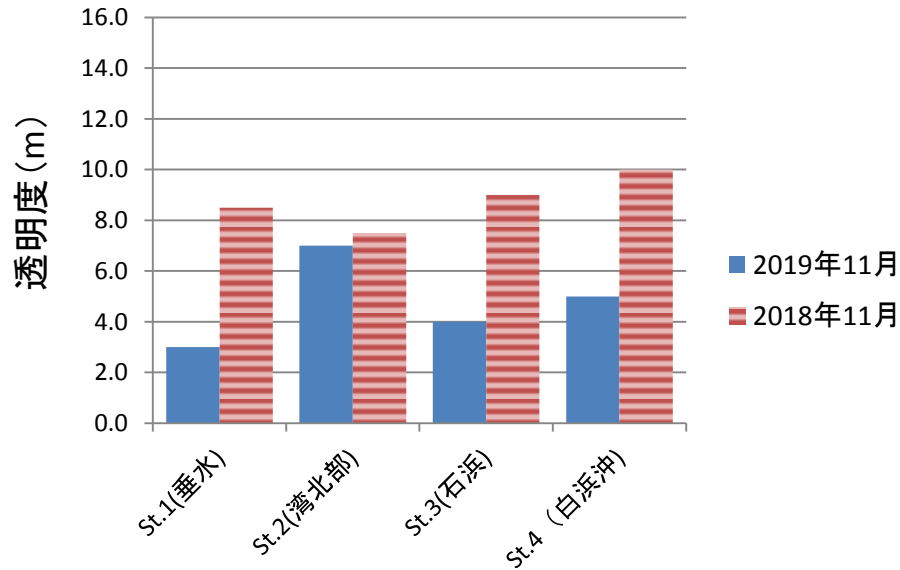


図1 釜石湾調査定点図

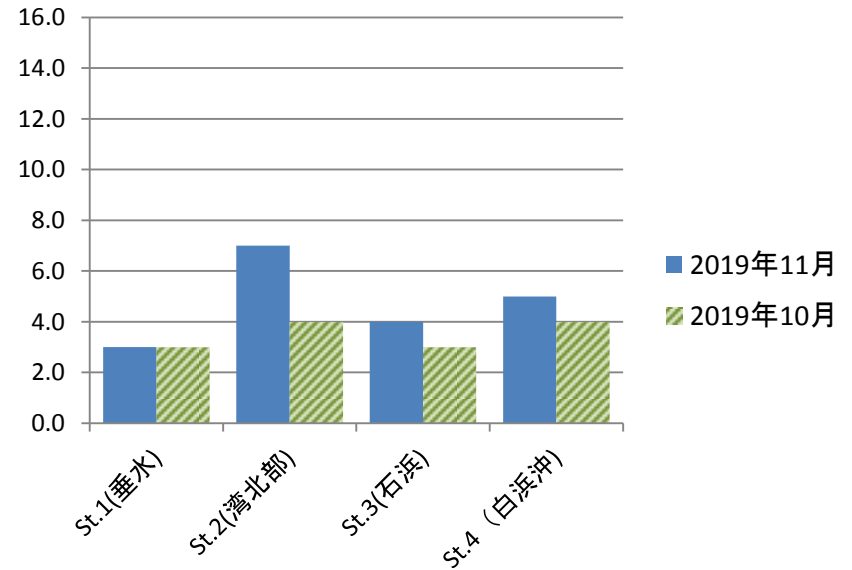
※St.1からSt.4において透明度の観測や表層0mから海底上1mの水質を観測した。  
 St.AからSt.Fにおいて表層0mから水深10mの水質を観測した。

## 前年同月との比較



- ・全点で前年同月よりも低い
- ・St.2(湾北部)はほぼ前年並み

## 前月との比較



- ・全点で先月よりも高いか同じ

図2 透明度の比較(前年同月、前月)

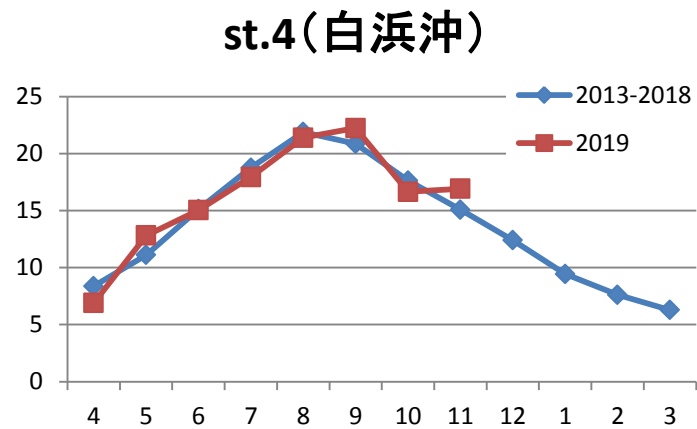
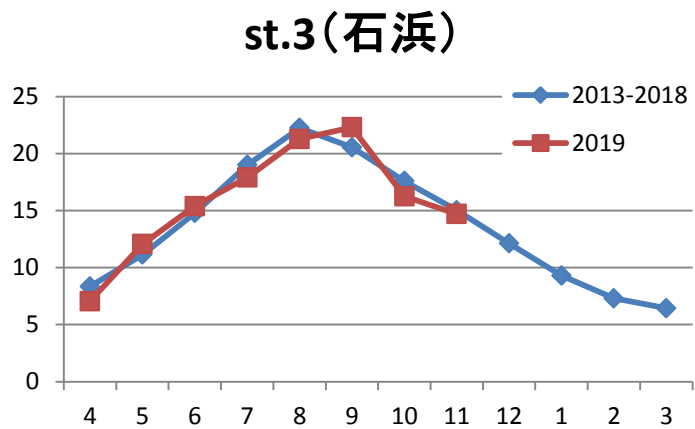
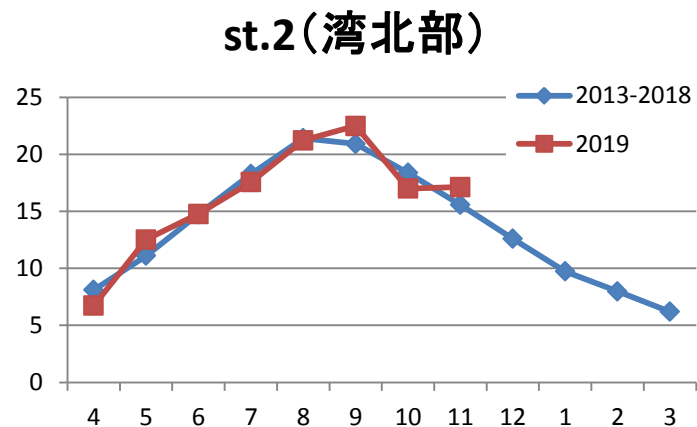
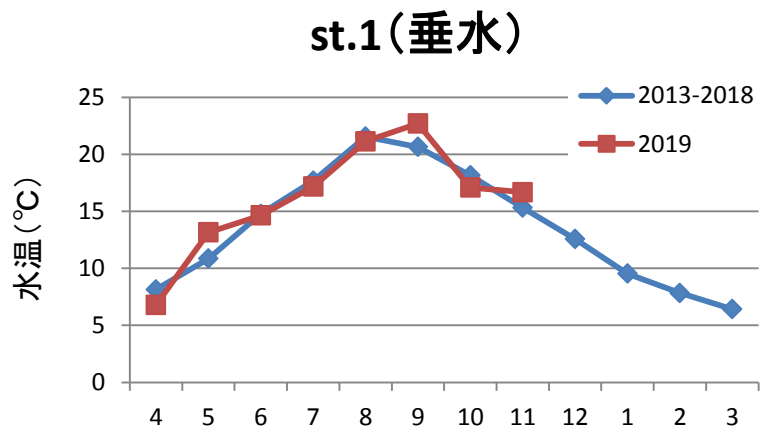
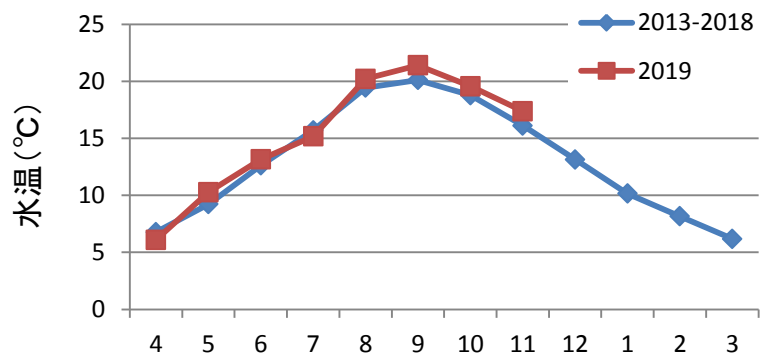
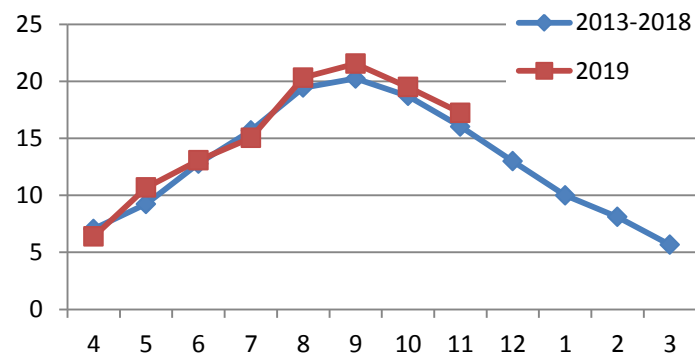


図3 表層の水温の推移

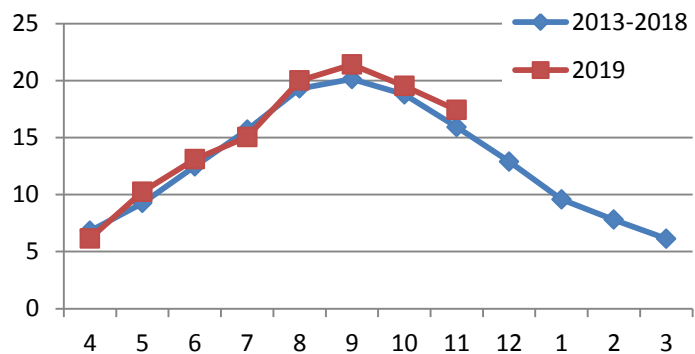
st.1(垂水)



st.2(湾北部)



st.3(石浜)



st.4(白浜沖)

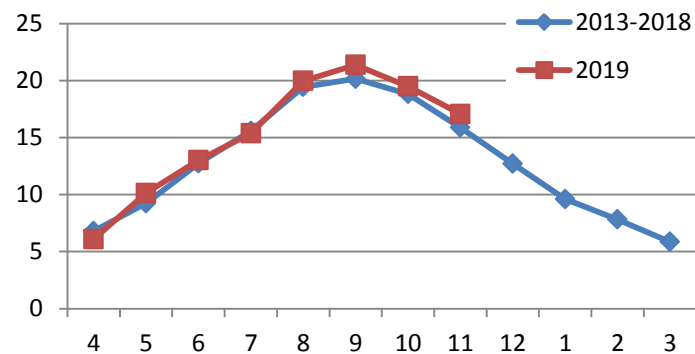
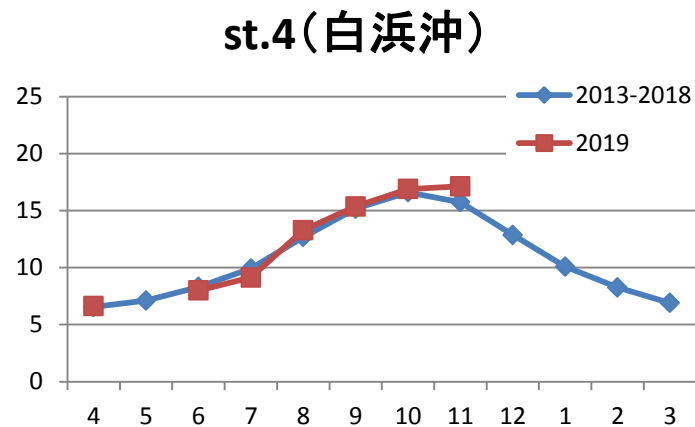
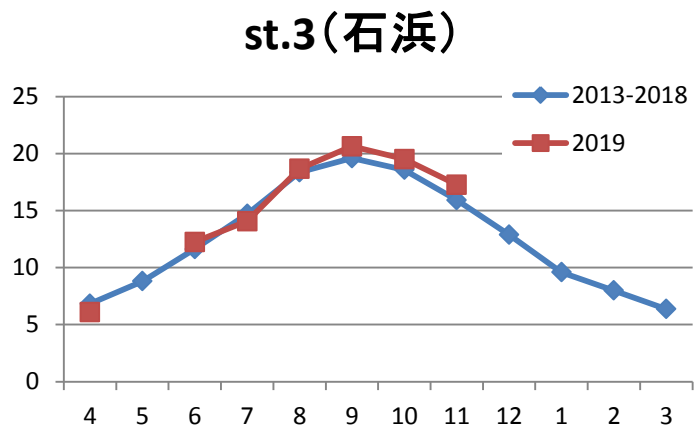
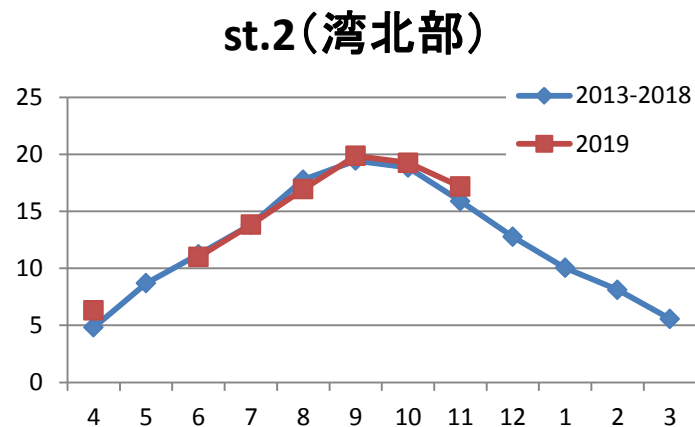
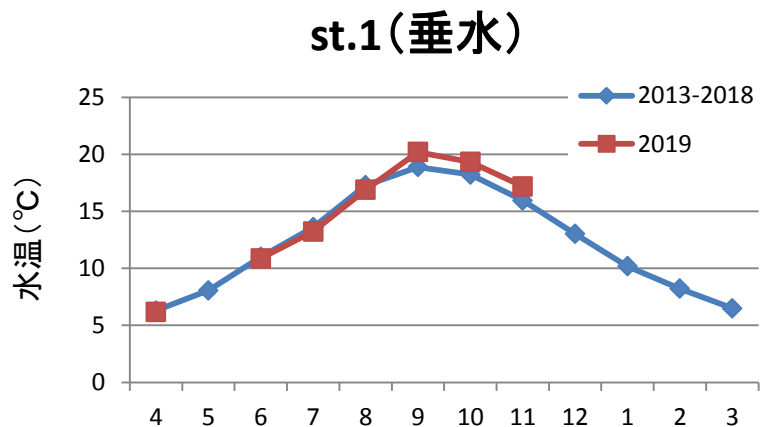


図4 10m層の水温の推移



※5月は観測機器トラブルにより底層のデータが欠測

図5 底層の水温の推移

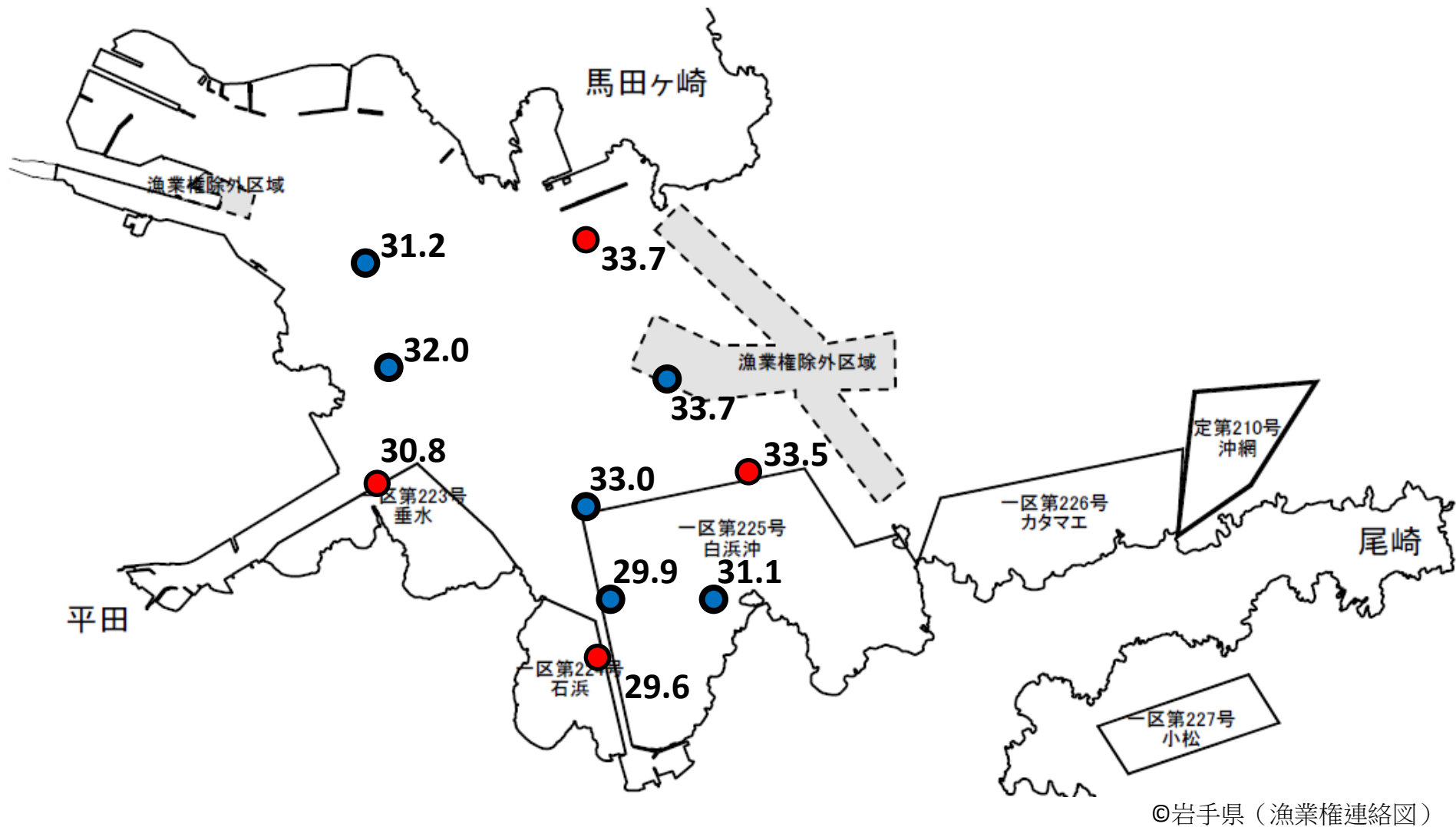


図6 表層の塩分の分布

※湾外から湾内に流入する海水、陸から湾内に流入する河川水、降雨の影響を受けて湾内の塩分は変化する。