

大船渡湾内観測結果(No.8)

“今月の話題”

水温は、ほぼ全ての点で過去の調査結果よりも高くなっています。底層の酸素飽和度は全ての点で先月よりも高くなっています。

11月11日に実施した大船渡湾内観測結果をお知らせします。

水温はほぼすべての点の表層、10m層及び深層で2013～2018年平均値よりも高くなりました。St.2の表層ではほぼ同じとなりました。

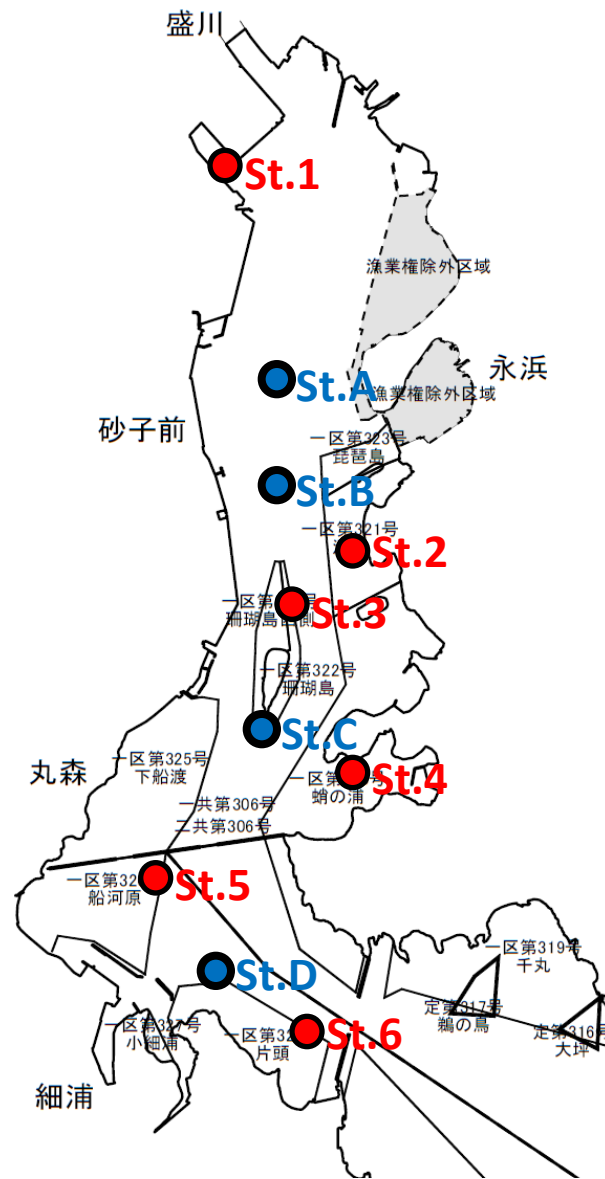
底層の酸素飽和度はSt.1～6の全ての点で先月よりも高くなりました。最も低くなったSt.1では72.3%となりました。

透明度は、全ての点で前年同月及び前月よりも低くなりました。

海域名:大船渡湾

調査担当:水産技術センター、大船渡水産振興センター、大船渡市

観測点(St.)		1	2	3	4	5	6
観測年月日		令和元年11月11日					
観測時刻		11:20	9:15	10:55	10:38	10:27	10:08
水深(m)		8.8	24.1	27.3	18.5	24.9	36.6
透明度(m)		5.0	5.5	6.5	7.5	5.0	6.5
水色		7	6	6	5	7	6
水温(°C)	表層	17.3	15.0	15.5	16.5	14.8	15.6
	水深5m	17.4	17.5	17.4	17.6	17.4	17.3
	水深10m	-	17.3	17.3	17.2	17.2	17.1
	底層	17.3	17.1	17.1	17.1	17.0	17.0
塩分	表層	33.4	31.9	31.6	32.6	31.8	32.3
	水深5m	33.9	33.9	33.9	33.9	33.9	33.9
	水深10m	-	34.0	34.0	34.0	34.0	34.0
	底層	33.9	34.0	34.1	34.0	34.1	34.1
溶存酸素飽和度(%)	表層	90.0	101.0	100.2	106.5	113.5	104.5
	水深5m	76.8	79.9	81.7	78.0	81.4	87.1
	水深10m	-	85.0	87.5	85.5	88.5	89.4
	底層	72.3	88.0	85.5	87.9	88.9	90.3

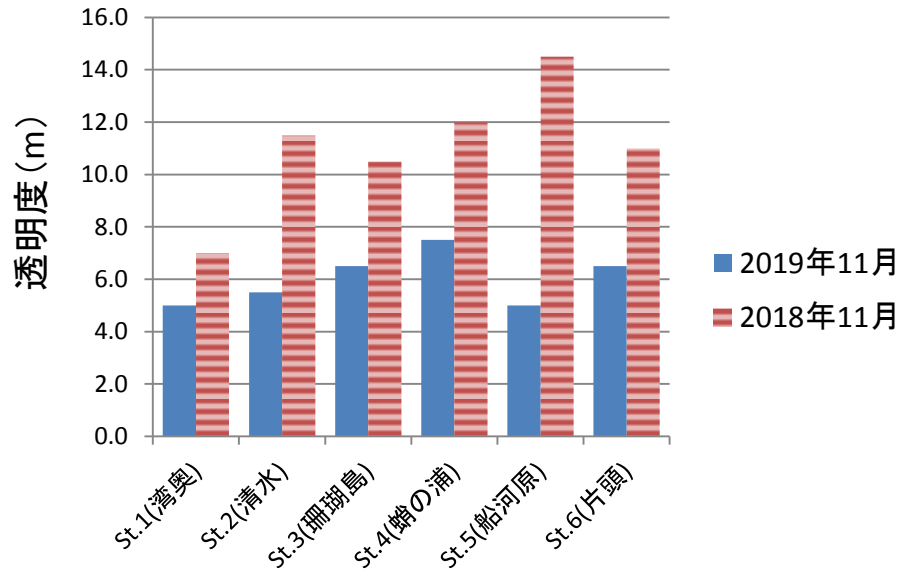


©岩手県（漁業権連絡図）

図1 大船渡湾調査定点図

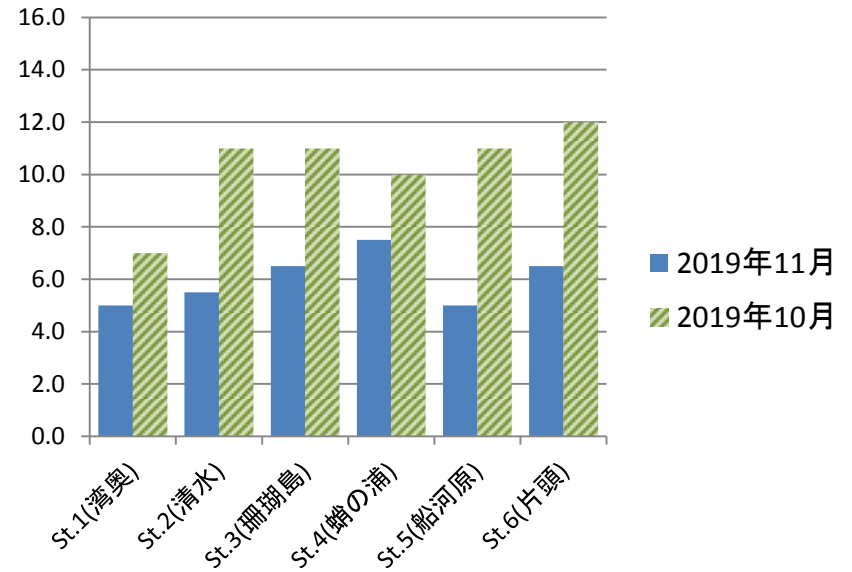
※St.1からSt.6において透明度の観測や表層0mから海底上1mの水質を観測した。
 St.AからSt.Dにおいて表層0mから水深10mの水質を観測した。

前年同月との比較



- ・全点で前年同月より低い
- ・St.5で顕著に低い

前月との比較



- ・全点で前月より高い

図2 透明度の比較(前年同月、前月)

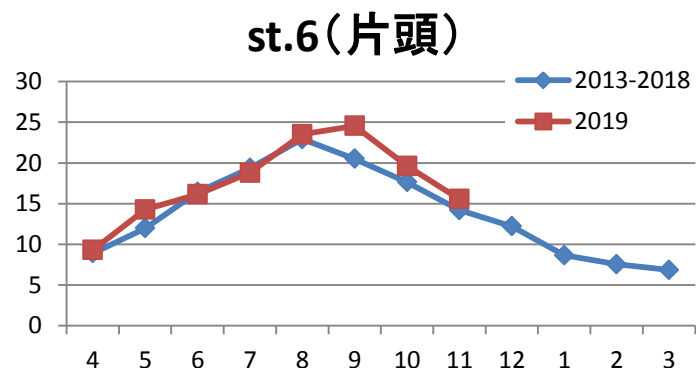
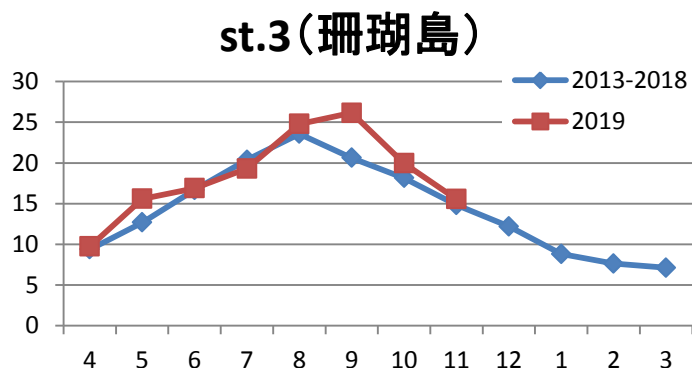
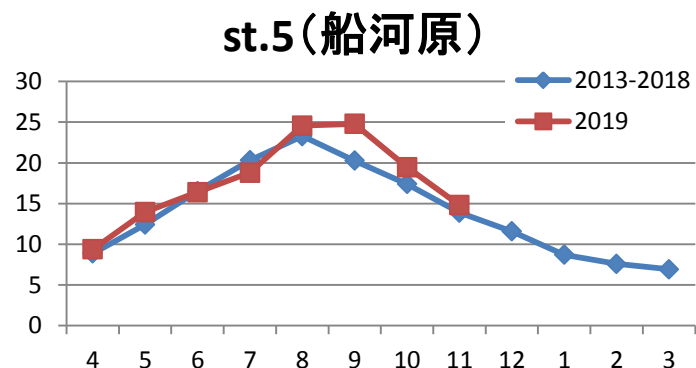
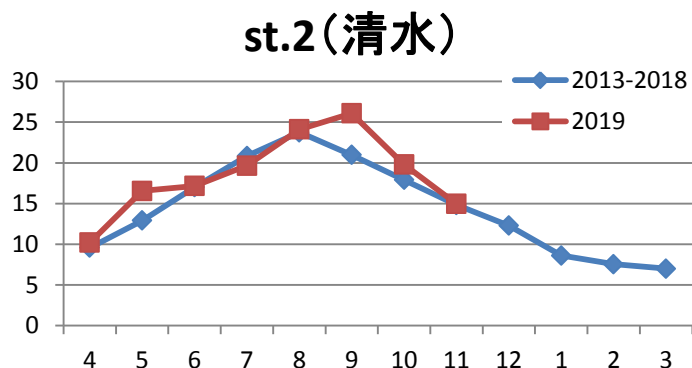
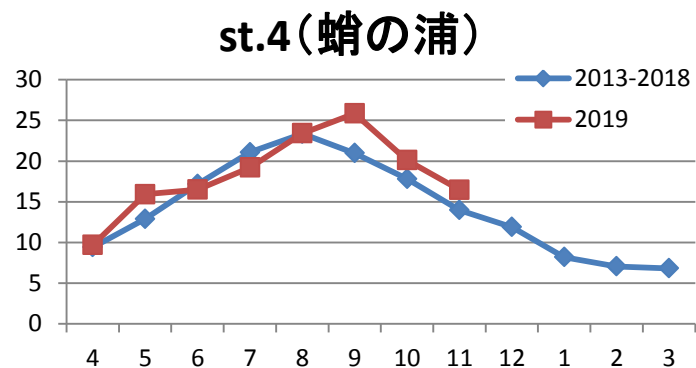
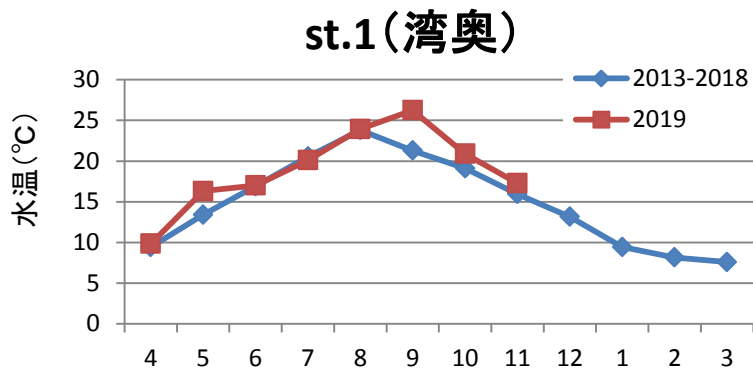
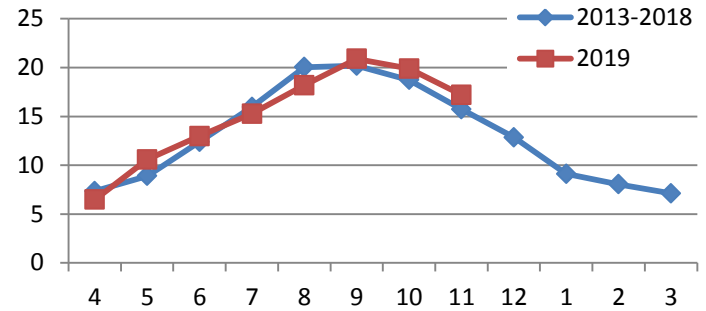


図3 表層の水温の推移

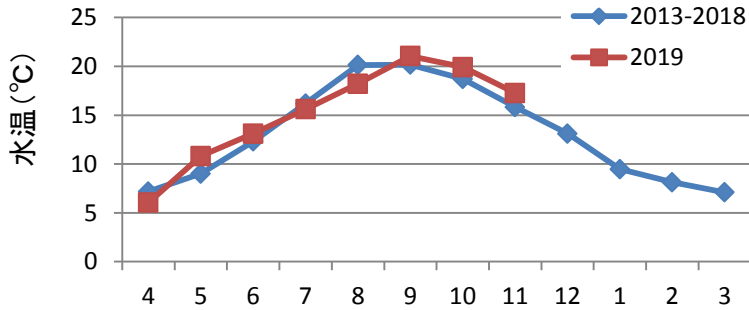
st.1(湾奥)

調査水深なし
(水深約9m)

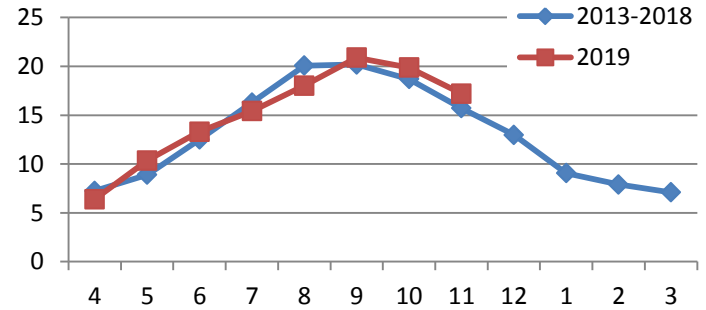
st.4(蛸の浦)



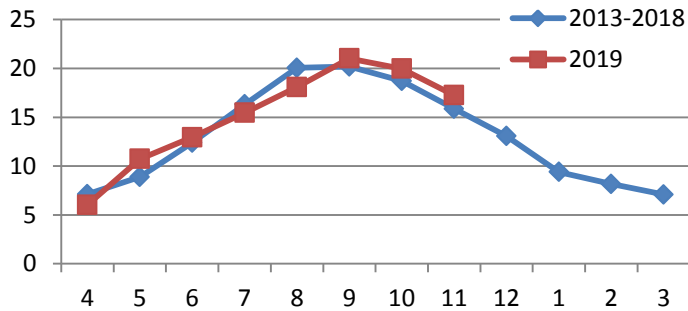
st.2(清水)



st.5(船河原)



st.3(珊瑚島)



st.6(片頭)

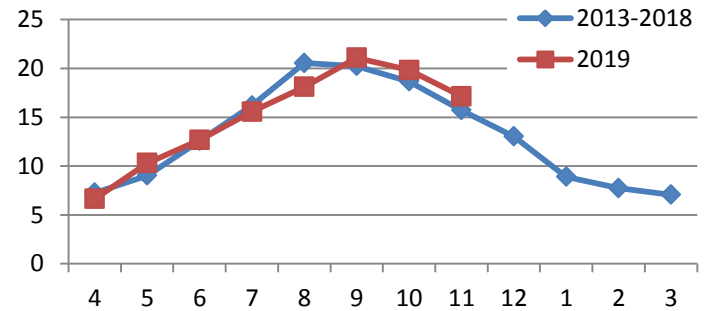


図4 10m層の水温の推移

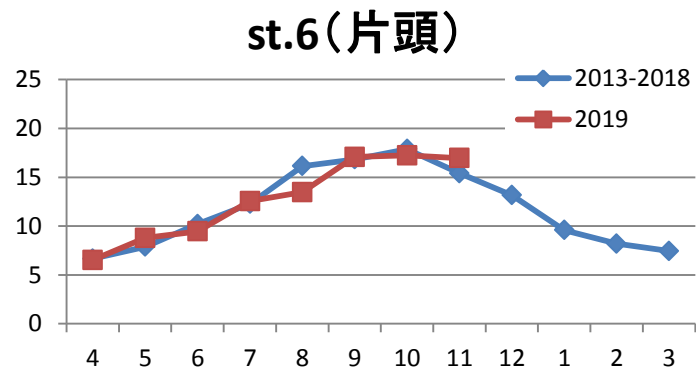
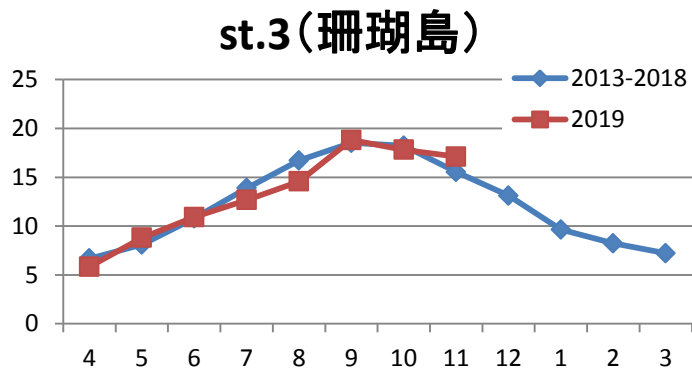
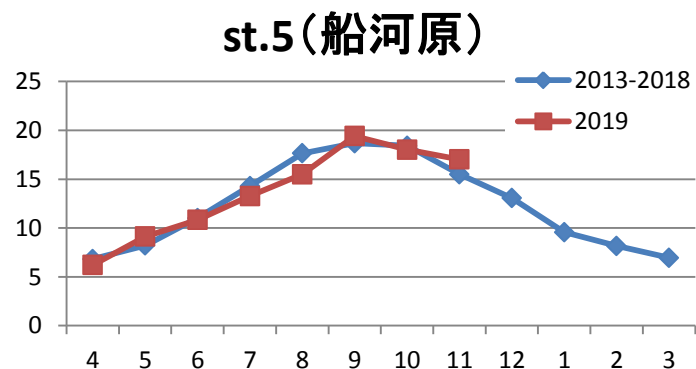
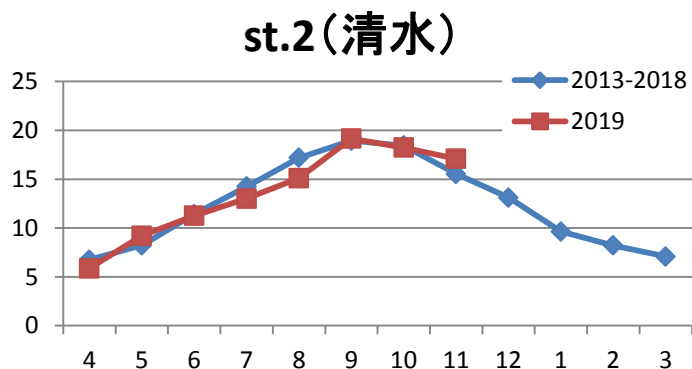
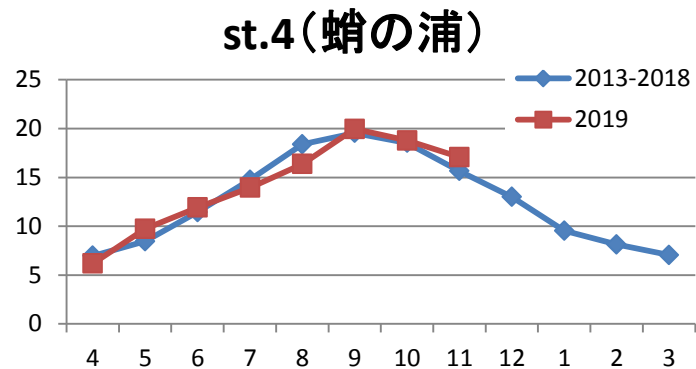
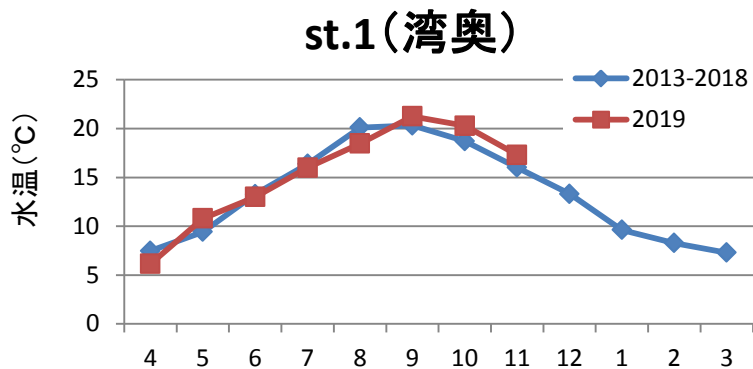


図5 底層の水温の推移

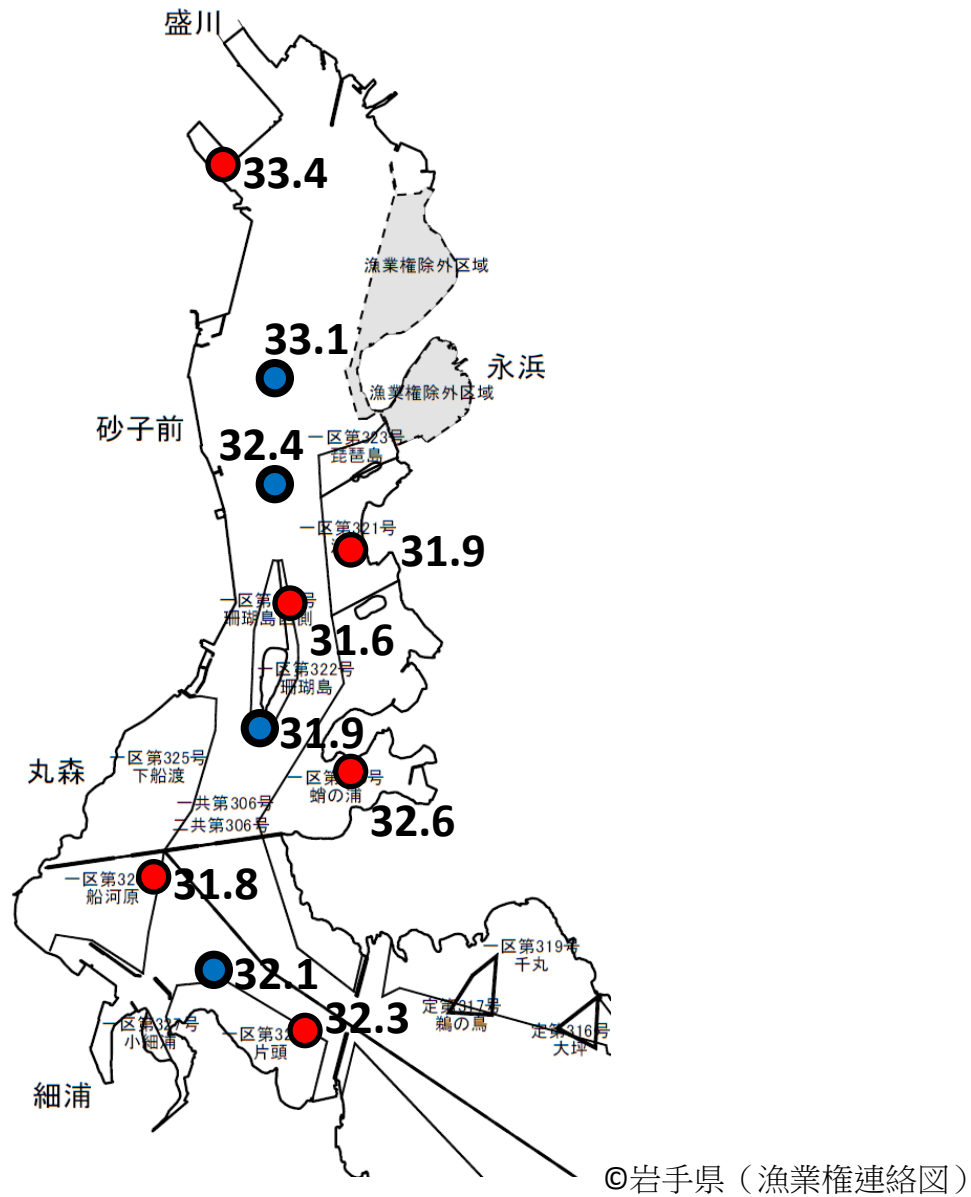


図6 表層の塩分の分布

※湾外から湾内に流入する海水、陸から湾内に流入する河川水、降雨や気温の影響を受けて湾内の塩分は変化する。