

大船渡湾内観測結果(No.9)

“今月の話題”

水温は、St.1～6のうちほとんどの点で過去の調査結果よりやや高くなりました。

底層の塩分が全ての点で過去の調査結果よりも高くなっています。

12月11日に実施した大船渡湾内観測結果をお知らせします。

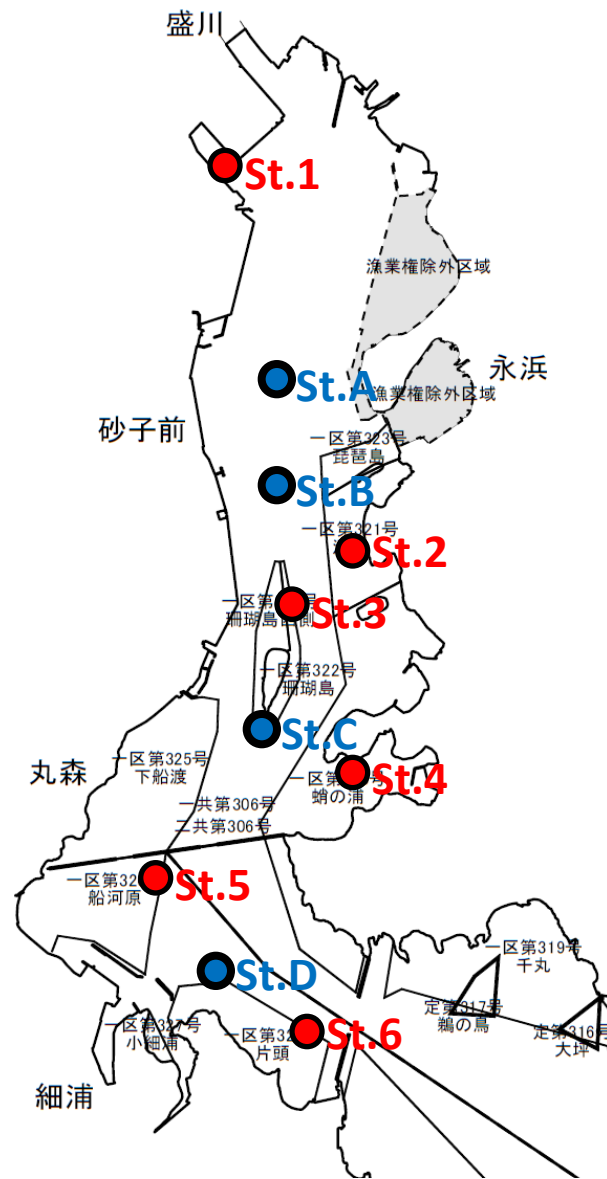
水温は全ての点で2013～2018年平均値よりもやや高いか、同程度の値となりました。高かった場所は過去の平均値よりも0.5℃程度高くなりました。

海底上1mの塩分が全ての点で過去の調査より高くなり、34を超える値となりました。表層、5m層及び10m層では概ね過去の調査と同じ結果となりました。

海域名:大船渡湾

調査担当:水産技術センター、大船渡水産振興センター、大船渡市

観測点(St.)		1	2	3	4	5	6
観測年月日		令和元年12月11日					
観測時刻		11:46	12:04	11:22	10:57	10:42	10:22
水深(m)		9.1	24.5	29.5	18.9	24.9	36.8
透明度(m)		8.0	9.0	8.0	12.0	12.0	12.0
水色		6	6	6	5	5	5
水温(°C)	表層	14.3	13.5	13.2	12.2	12.6	12.6
	水深5m	14.2	13.6	13.9	12.5	12.7	12.7
	水深10m	-	13.9	13.9	13.1	13.2	12.9
	底層	14.1	13.6	13.7	13.6	13.5	13.6
塩分	表層	33.6	33.5	32.7	33.1	33.0	33.3
	水深5m	34.0	33.8	33.9	33.5	33.5	33.4
	水深10m	-	34.0	34.0	33.8	33.8	33.7
	底層	34.0	34.1	34.1	34.0	34.1	34.1
溶存酸素飽和度(%)	表層	94.7	100.7	98.0	95.5	95.3	96.8
	水深5m	88.5	97.7	101.5	91.7	94.6	96.2
	水深10m	-	96.0	93.3	92.0	95.4	95.3
	底層	85.7	92.4	93.4	90.0	94.2	94.9

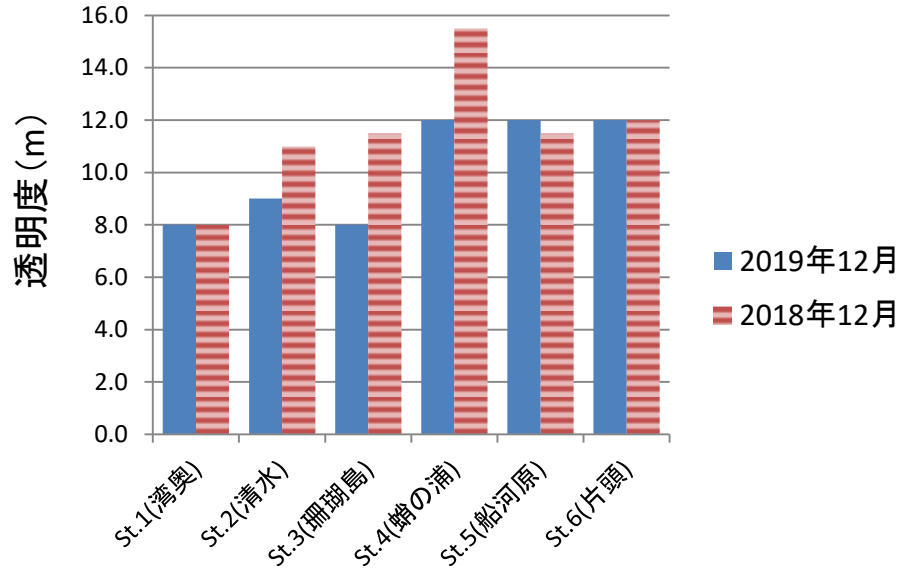


©岩手県（漁業権連絡図）

図1 大船渡湾調査定点図

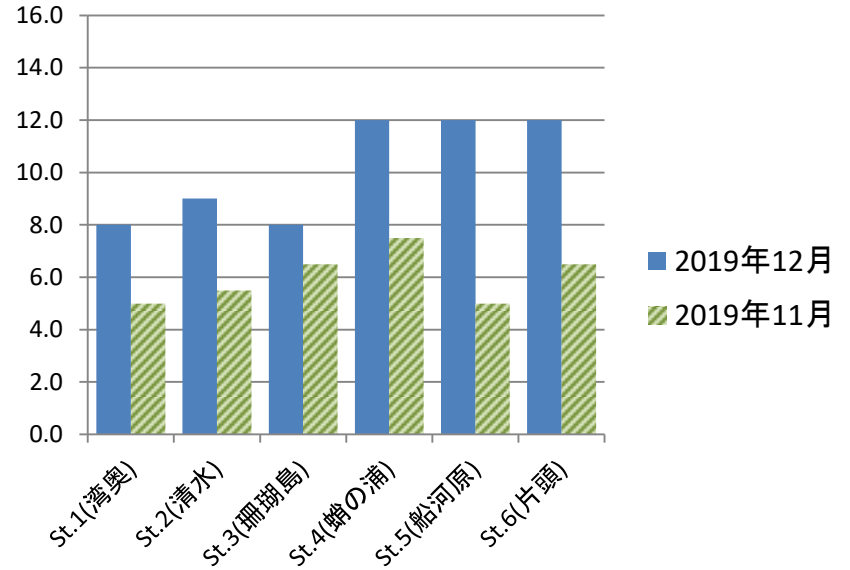
※St.1からSt.6において透明度の観測や表層0mから海底上1mの水質を観測した。
 St.AからSt.Dにおいて表層0mから水深10mの水質を観測した。

前年同月との比較



- ・湾央 (St.2～4) で前年同月より低い
- ・St.1、5及び6では前年同月並み

前月との比較



- ・全点で前月より高い
- ・St.4～6で顕著

図2 透明度の比較(前年同月、前月)

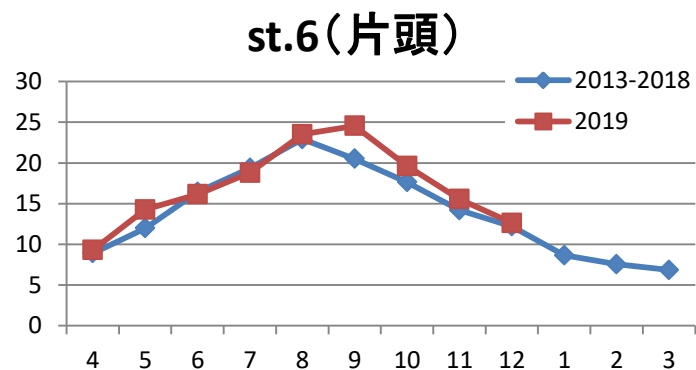
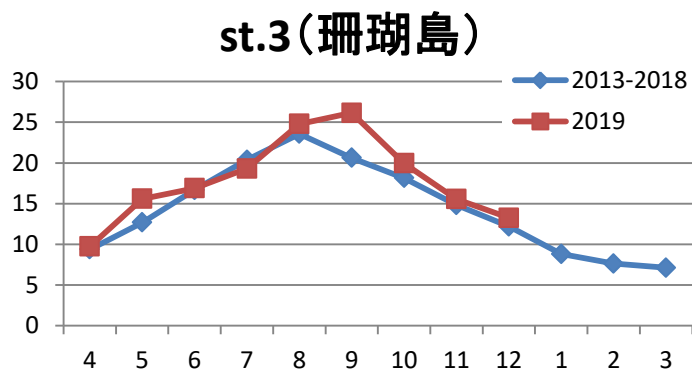
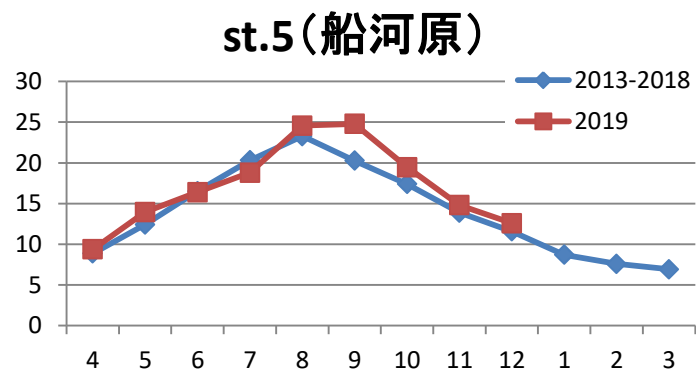
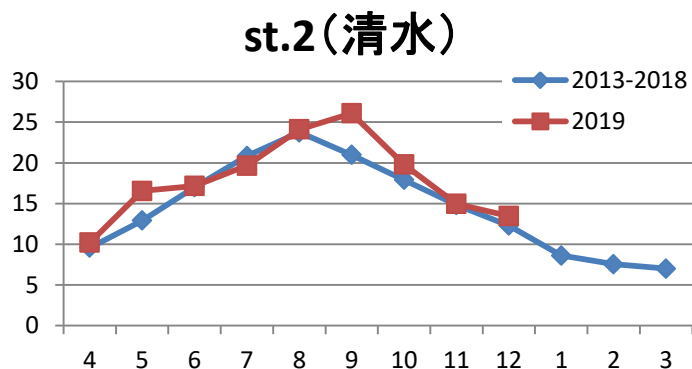
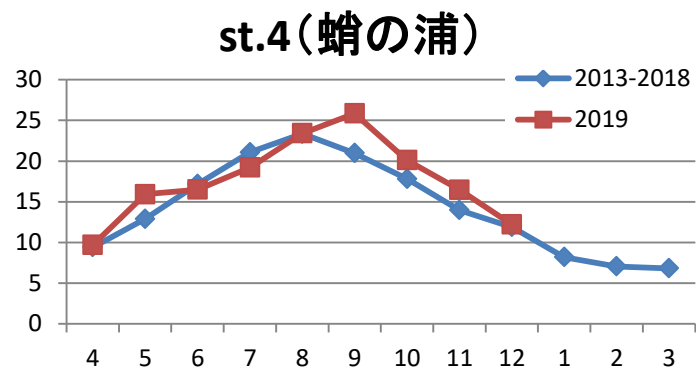
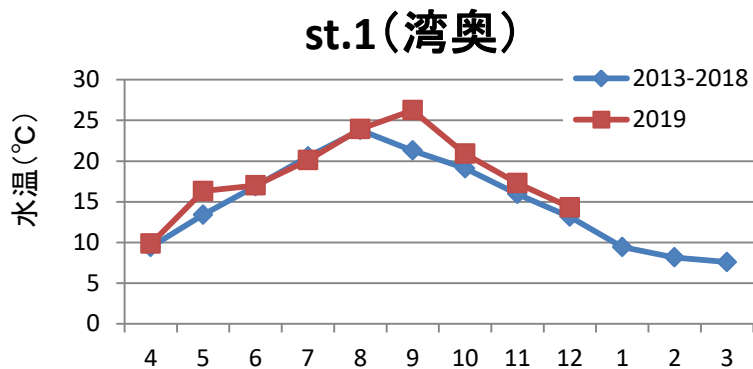
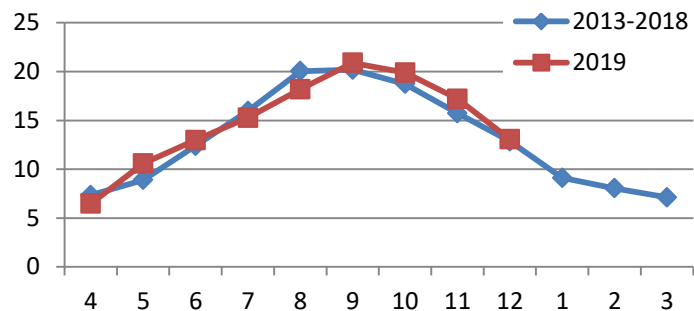


図3 表層の水温の推移

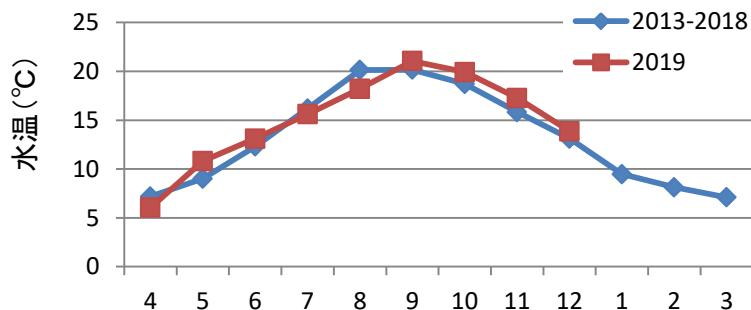
st.1 (湾奥)

調査水深なし
(水深約9m)

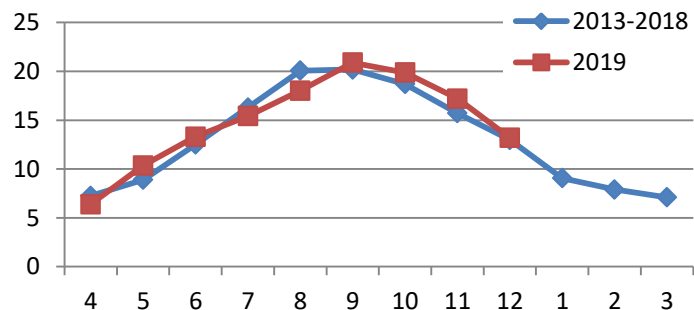
st.4 (蛸の浦)



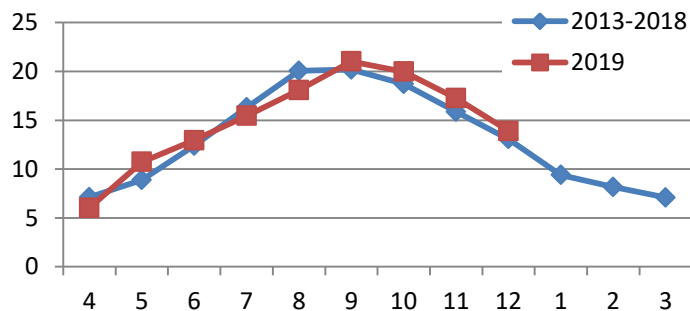
st.2 (清水)



st.5 (船河原)



st.3 (珊瑚島)



st.6 (片頭)

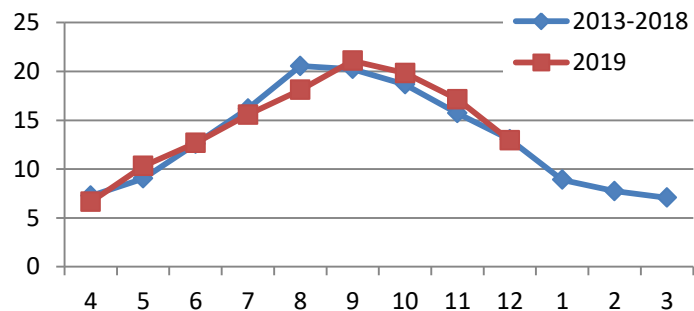


図4 10m層の水温の推移

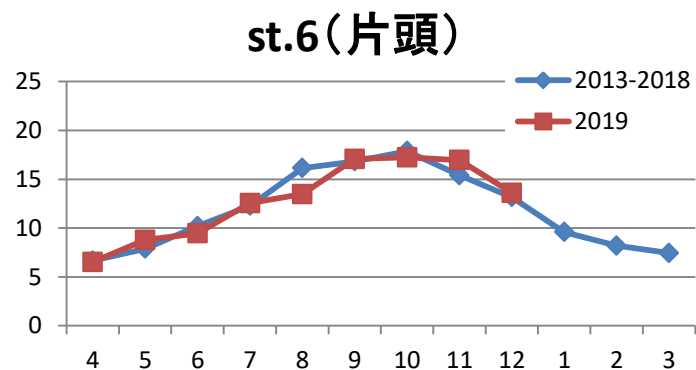
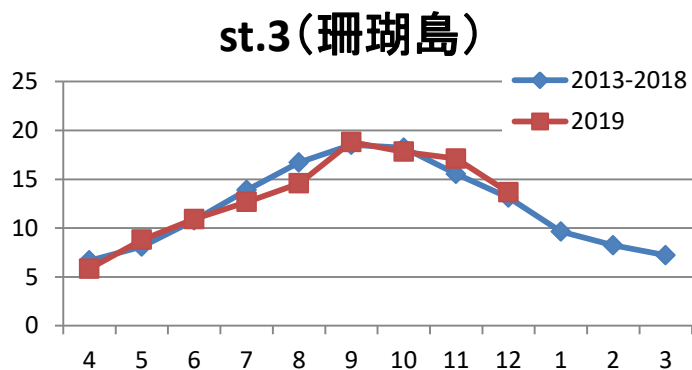
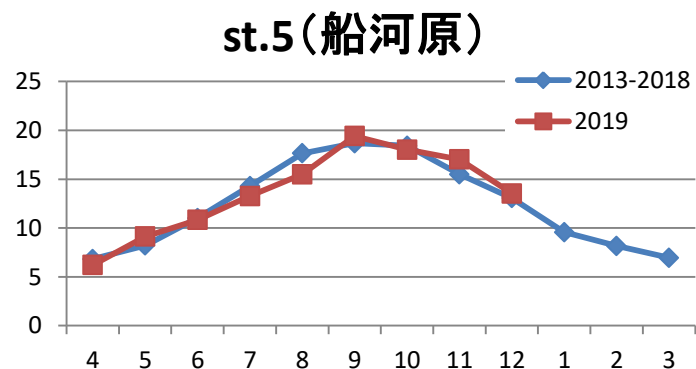
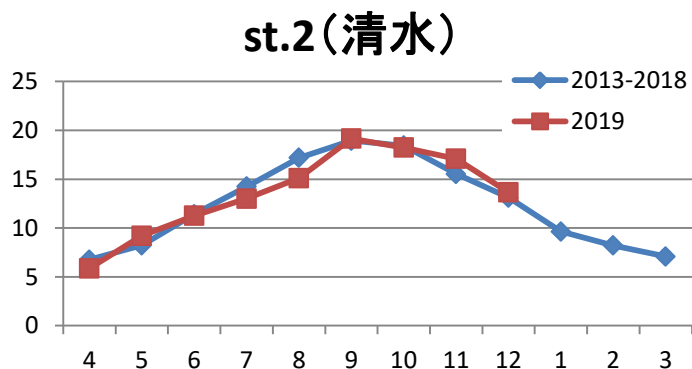
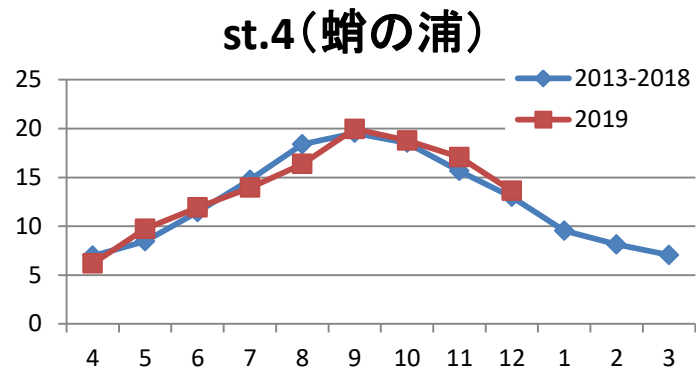
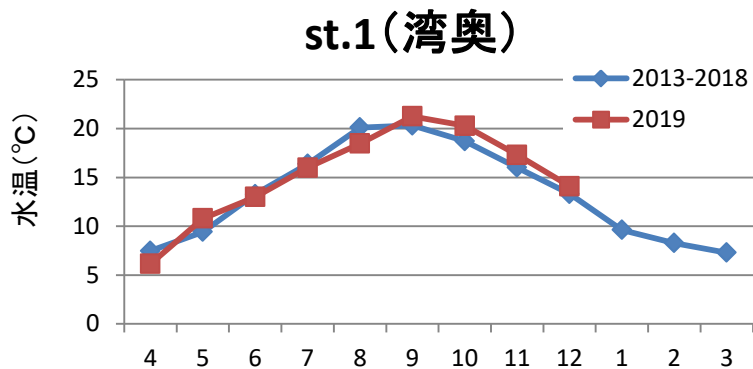


図5 底層の水温の推移

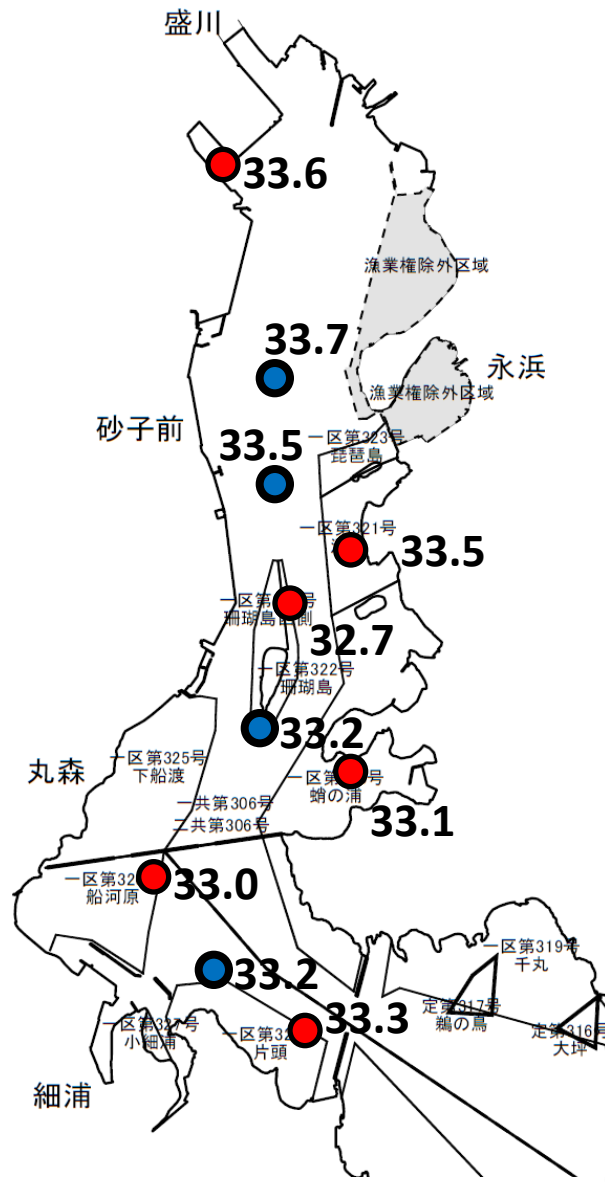


図6 表層の塩分の分布

※湾外から湾内に流入する海水、陸から湾内に流入する河川水、降雨や気温の影響を受けて湾内の塩分は変化する。