

# 2月沿岸定線海洋観測結果

令和2年2月14日

岩手県水産技術センター

TEL : 0193-26-7915 FAX : 0193-26-7920

Email : CE0012@pref.iwate.jp

## 鉛直混合が進み、200m深まで8～9℃台の水温帯が分布している。

### 1. 水温分布（図1、図2、付表）

- 1) 本県沿岸10海里以内の表面水温は7～8℃台。前年は2～7℃台であった。
- 2) 5℃以下の水温帯は、表面、100m深ともに分布がみられなかった。
- 3) 10℃以上の水温帯は、表面では県北部沖から県中部沖の50海里に分布がみられた。100m深では分布がみられなかった。

### 2. 平年偏差（図3）

- 1) 本県沿岸10海里以内は、表面は全域で平年並み、100m深は県中部沖から県南部沖で1～2℃程度高めであった。
- 2) 表面水温は、県北部沖から県南部沖の10海里以遠で1～4℃程度高めであった。
- 3) 100m深水温は、県北部の沿岸域を除き1～3℃程度高めであった。

### 3. 水温の鉛直分布（図4、付表）

- 1) 本県沿岸10海里以内は、黒埼定線で6～8℃台、トドヶ埼定線及び尾埼定線で7～9℃台、椿島定線で8～9℃台であった。
- 2) 5℃以下の水温帯は、各定線の20～40海里の300m以深に分布がみられた。
- 3) 10℃以上の水温帯は、黒埼定線及びトドヶ埼定線の50海里の50m以浅に分布していた。

### 4. 統計的手法を用いた翌月の水温予測（添付資料）

予測される3月の水温は、100m深は県中部から県南部沖合域でやや高め、各0海里定点の10m深はトドヶ埼、尾崎、椿島でやや高め。

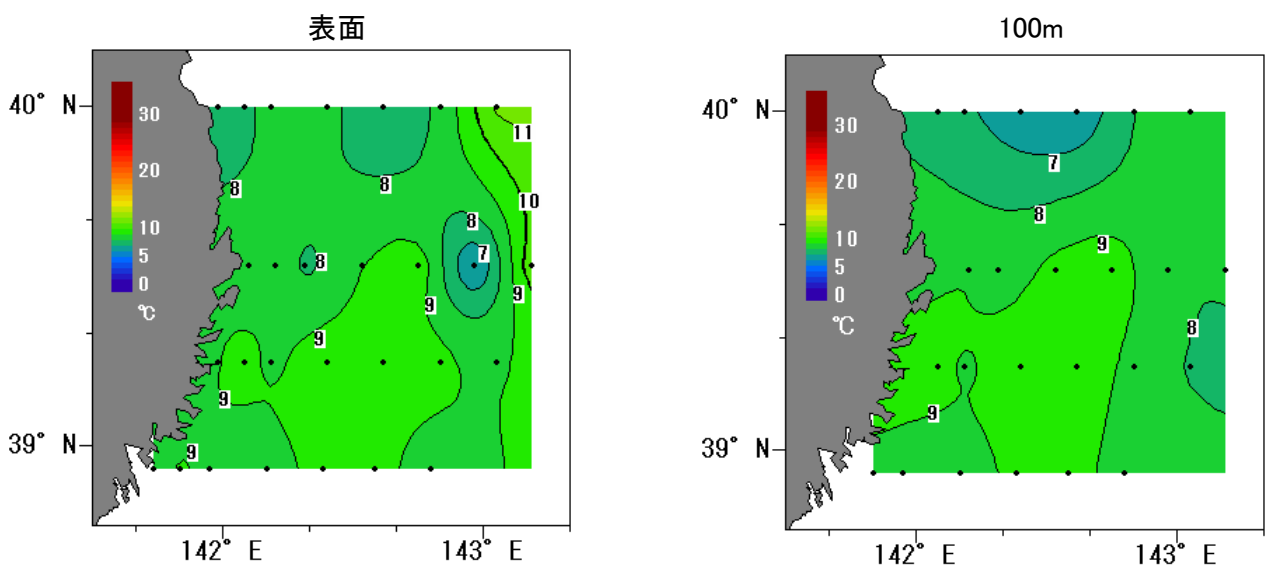


図1 水温の分布(令和2年2月7~13日)

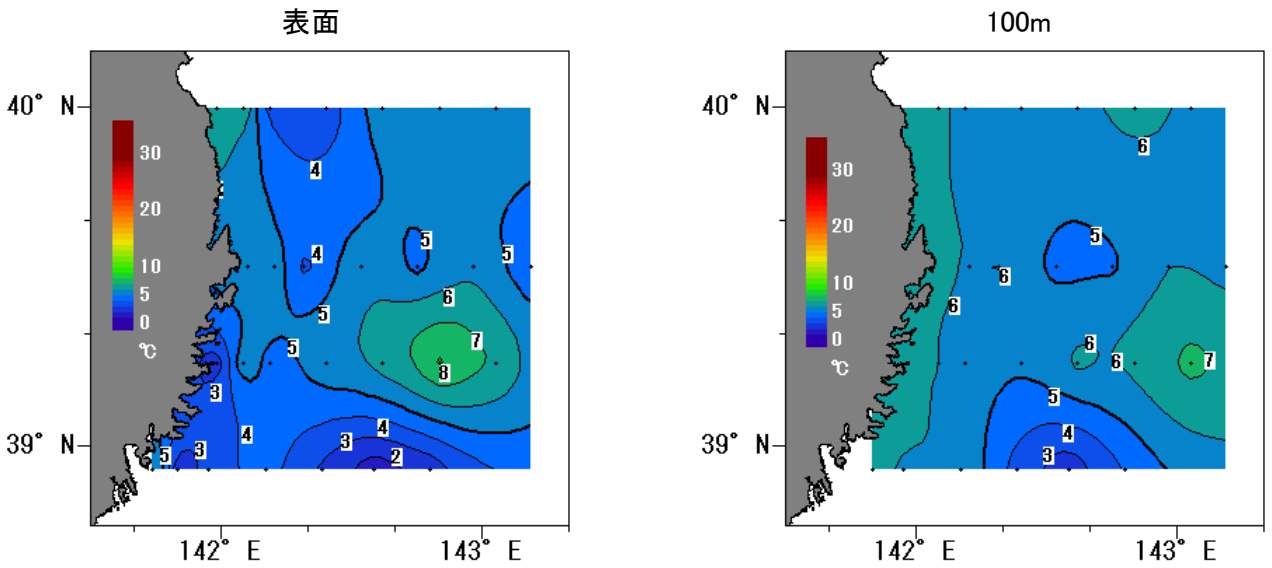


図2 水温の分布(平成31年2月12~14日)

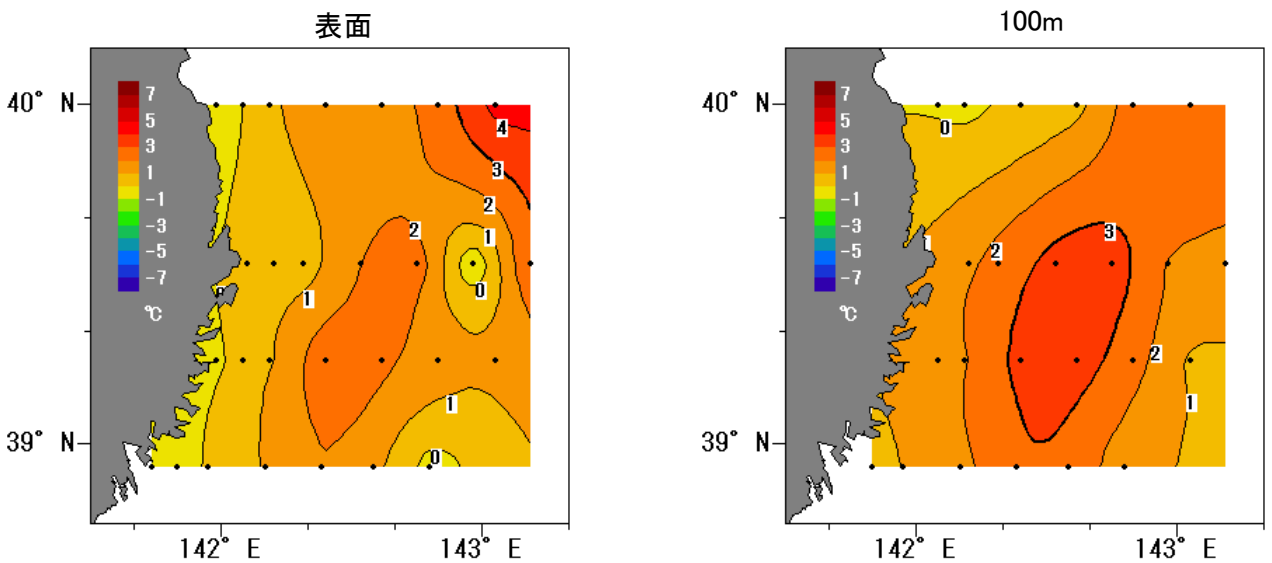


図3 水温の年平均偏差

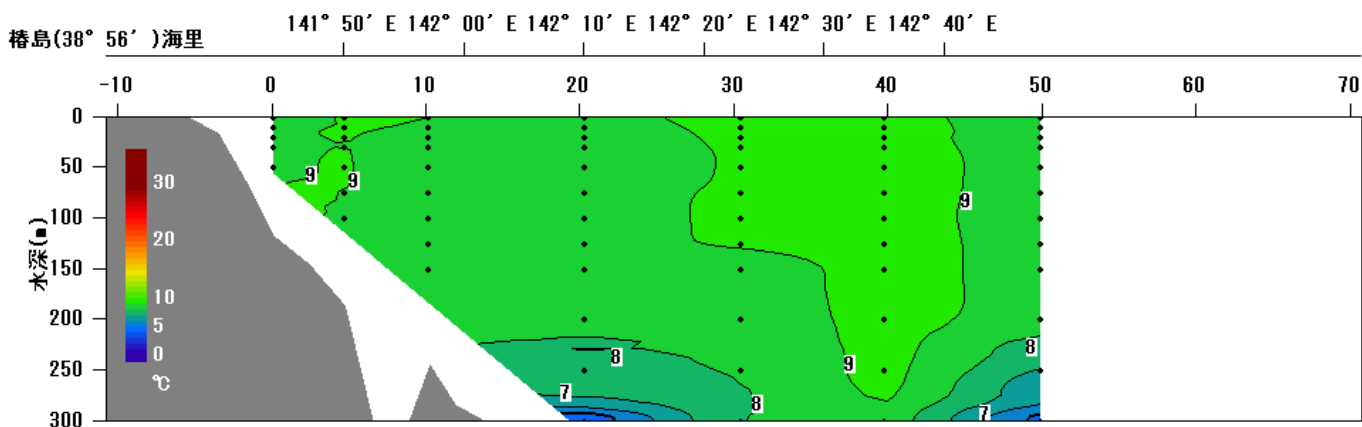
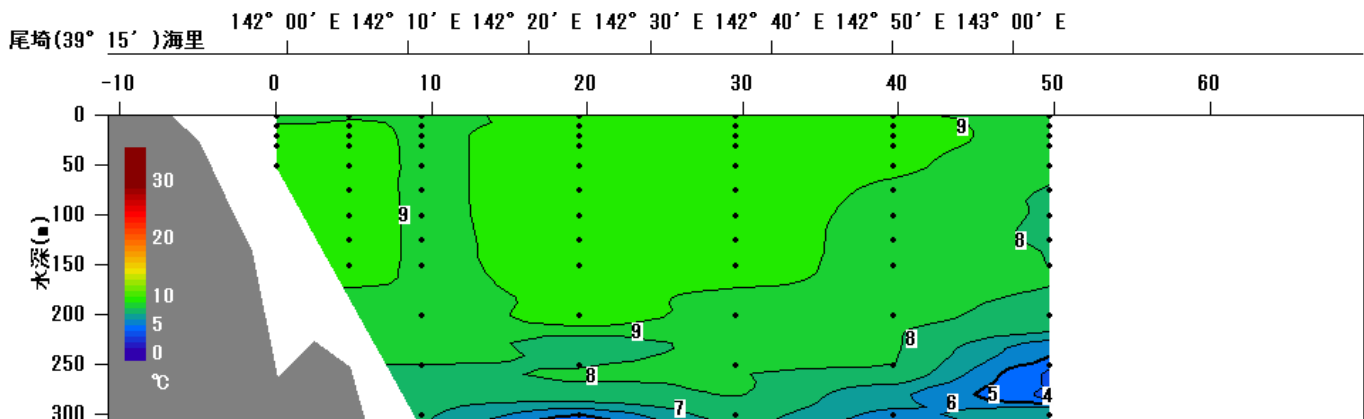
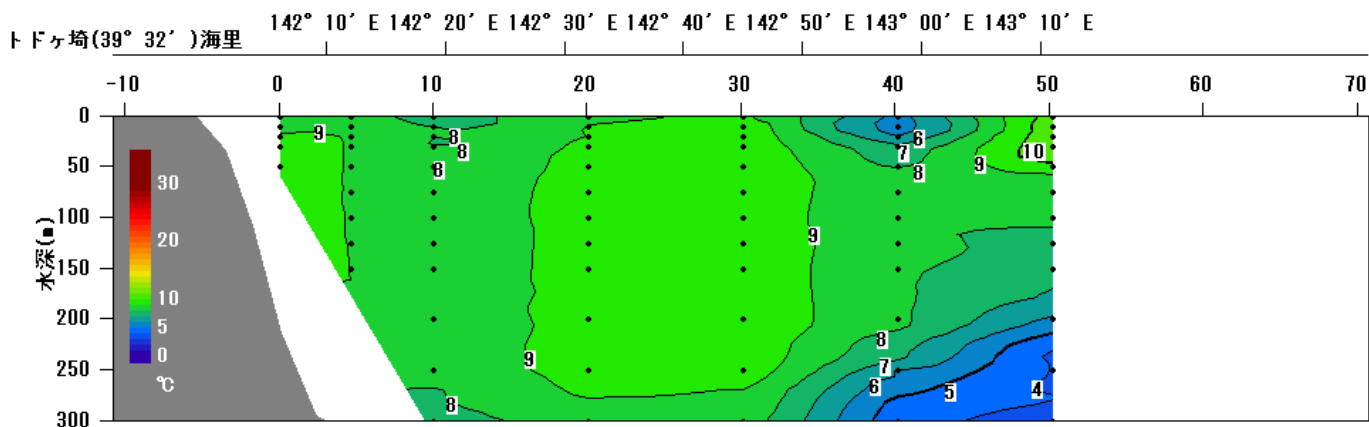
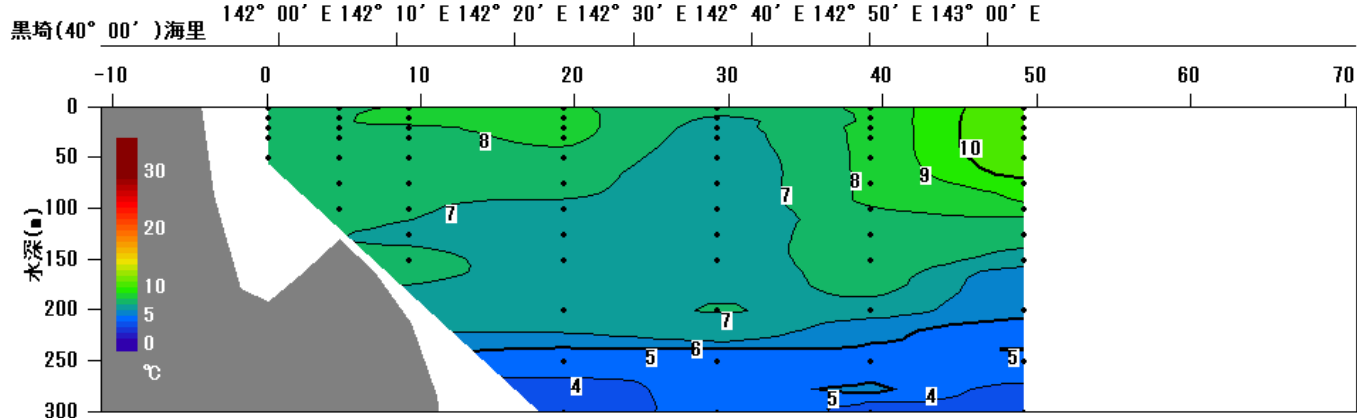


図4 水温の鉛直分布(令和2年2月7~12日)

付表:2020年2月沿岸定線海洋観測結果

5°C以下

10°C以上

黒埼

STN_NAME	KR00	KR05	KR10	KR20	KR30	KR40	KR50
LAT	40-00	40-00	40-00	40-00	40-00	40-00	40-00
LONG	141-59	142-05	142-11	142-24	142-37	142-50	143-03
DATE	2月13日	2月13日	2月13日	2月13日	2月13日	2月12日	2月12日
START_TIME	3:43	3:15	2:41	1:43	0:37	23:32	22:25
STOP_TIME	3:47	3:23	2:49	1:54	0:49	23:45	22:40
WATER_COLOR							
TRANSP							
AIR_TEMP	6.8	7.6	8.3	8.4	8.2	8.8	9.3
WEATHER	BC	BC	BC	BC	BC	BC	BC
CLOUD_A							
WIND_D	NW	NNW	NNW	NNE	SW	SW	SW
WIND_F	3.9	5.1	1.2	1.9	2.5	4	6.4
A_PRESS	1017.0	1017.0	1017.5	1017.9	1018.5	1018.9	1018.8
TEMP							
	0m	7.1	7.7	8.1	8.1	6.7	7.8
	10m	7.10	7.90	8.31	8.37	7.00	8.24
	20m	7.11	7.91	7.81	8.36	6.57	8.24
	30m	7.03	7.90	7.72	8.24	6.45	8.24
	50m	6.96	7.89	7.36	7.89	6.18	8.24
	75m		7.82	7.29	7.34	6.13	8.23
	100m		7.58	7.16	6.40	6.17	7.98
	150m			7.39	6.31	6.24	7.82
	200m				6.36	7.08	6.66
	300m				3.06	4.57	3.75

SAL

	0m	33.582	33.687	33.751	33.797	33.653	33.823	34.314
	10m	33.584	33.710	33.789	33.827	33.639	33.824	34.318
	20m	33.584	33.703	33.691	33.828	33.552	33.823	34.316
	30m	33.560	33.703	33.688	33.792	33.558	33.823	34.316
	50m	33.565	33.702	33.649	33.754	33.505	33.823	34.134
	75m		33.687	33.643	33.686	33.519	33.822	33.993
	100m		33.649	33.626	33.559	33.525	33.786	34.017
	150m			33.718	33.569	33.534	33.826	33.675
	200m				33.619	33.755	33.773	33.615
	300m				33.485	33.679	33.640	33.614

調査船:岩手丸

親潮&沿岸親潮 塩分<33.7

トドヶ埼

STN_NAME	TD00	TD05	TD10	TD20	TD30	TD40	TD50
LAT	39-32	39-32	39-32	39-32	39-32	39-32	39-32
LONG	142-06	142-12	142-19	142-32	142-45	142-58	143-11
DATE	2月7日	2月7日	2月7日	2月7日	2月7日	2月7日	2月12日
START_TIME	19:42	19:08	18:26	17:14	16:05	14:52	19:42
STOP_TIME	19:45	19:18	18:39	17:28	16:19	15:05	19:52
WATER_COLOR					4	4	
TRANSP					25	24	
AIR_TEMP	4.7	4.7	4.6	4.6	4.4	4.2	9.1
WEATHER		BC	BC	BC	BC	BC	BC
CLOUD_A				8	8	8	
WIND_D	SSW	SSW	SW	SW	SW	WSW	SW
WIND_F	6.7	6.8	7.8	7.2	7	7.9	6.5
A_PRESS	1019.1	1019.9	1020.1	1020.7	1021.3	1021.6	1020.9
TEMP							
	0m	8.1	8.1	7.1	8.1	8.7	5.7
	10m	8.87	8.93	7.97	9.01	9.64	5.77
	20m	9.12	8.94	8.02	9.03	9.64	6.01
	30m	9.24	8.95	8.00	9.18	9.65	7.36
	50m	9.29	8.95	8.37	9.25	9.65	7.98
	75m		8.97	8.53	9.26	9.66	8.14
	100m		8.98	8.48	9.32	9.66	8.04
	150m		8.99	8.36	9.35	9.66	8.09
	200m			8.34	9.37	9.67	8.15
	300m			7.53	8.65	8.52	4.31

SAL

	0m	33.838	33.874	33.672	33.880	34.007	33.262	34.267
	10m	33.843	33.874	33.788	33.900	34.008	33.260	34.266
	20m	33.885	33.875	33.712	33.916	34.007	33.422	34.266
	30m	33.928	33.874	33.733	33.912	34.007	33.612	34.267
	50m	33.936	33.874	33.803	33.932	34.008	33.788	34.109
	75m		33.878	33.821	33.934	34.008	33.718	33.954
	100m		33.879	33.811	33.952	34.010	33.704	33.904
	150m		33.885	33.787	33.963	34.011	33.778	33.829
	200m			33.796	33.968	34.011	33.864	33.538
	300m			33.847	33.938	33.917	33.627	33.496

調査員:佐藤 俊昭

津軽暖流&黒潮 33.7≦塩分

付表:2020年2月沿岸定線海洋観測結果

調査員:佐藤 俊昭

5°C以下

10°C以上

親潮&沿岸親潮 塩分<33.7

津軽暖流&黒潮 33.7≦塩分

尾埼

STN_NAME	OZ00	OZ05	OZ10	OZ20	OZ30	OZ40	OZ50
LAT	39-15	39-15	39-15	39-15	39-15	39-15	39-15
LONG	141-59	142-05	142-11	142-24	142-37	142-50	143-03
DATE	2月7日	2月7日	2月7日	2月7日	2月7日	2月7日	2月12日
START_TIME	8:25	9:00	9:32	10:38	11:45	12:57	17:50
STOP_TIME	8:28	9:08	9:47	10:53	12:00	13:11	18:04
WATER_COLOF	5	5	5	5	5	5	
TRANSP	13	23	25	26	25	23	
AIR_TEMP	-0.5	1.5	3.4	2.4	4.0	4.4	8.4
WEATHER	C	C	BC	BC	BC	C	BC
CLOUD_A	7	9	7	7	7	9	
WIND_D	SSW	SW	WSW	SSW	WSW	WSW	SW
WIND_F	5.5	4.7	6.8	5.4	8.1	9.7	9.1
A_PRESS	1026.3	1026.5	1025.2	1025.8	1023.9	1022.7	1021.0
TEMP							
0m	7.4	8.2	8.0	9.0	8.7	8.6	8.6
10m	9.03	9.18	8.89	9.47	9.47	9.34	8.71
20m	9.24	9.19	8.90	9.46	9.47	9.34	8.66
30m	9.06	9.19	8.90	9.46	9.47	9.32	8.61
50m	9.01	9.21	8.90	9.47	9.46	9.22	8.07
75m		9.23	8.90	9.46	9.47	8.86	7.94
100m		9.24	8.90	9.44	9.46	8.72	7.91
150m		9.27	8.89	9.37	9.48	8.59	7.99
200m			8.33	9.54	8.65	8.28	7.61
300m			7.13	4.88	7.58	5.56	7.25
SAL							
0m	33.844	33.953	33.884	33.947	33.937	33.932	33.898
10m	33.875	33.950	33.883	33.946	33.936	33.931	33.872
20m	33.907	33.955	33.883	33.946	33.937	33.931	33.885
30m	33.865	33.956	33.883	33.945	33.934	33.923	33.843
50m	33.871	33.962	33.883	33.948	33.932	33.910	33.803
75m		33.969	33.883	33.944	33.934	33.871	33.811
100m		33.977	33.884	33.942	33.933	33.857	33.818
150m		33.985	33.879	33.937	33.935	33.843	33.872
200m			33.822	34.032	33.826	33.804	33.822
300m			33.813	33.410	33.822	33.656	34.134

樁島

STN_NAME	TS00	TS05	TS10	TS20	TS30	TS40	TS50
LAT	38-56	38-56	38-56	38-56	38-56	38-56	38-56
LONG	141-44	141-50	141-57	142-10	142-23	142-35	142-48
DATE	2月12日	2月12日	2月12日	2月12日	2月12日	2月12日	2月12日
START_TIME	10:23	10:54	11:32	12:30	13:31	14:33	15:36
STOP_TIME	10:32	11:04	11:40	12:44	13:47	14:47	15:48
WATER_COLOF	5	5	5	5	4	4	4
TRANSP	22	30	30	30	30	25	30
AIR_TEMP	6.8	7.9	7.8	8.0	8.4	8.6	8.4
WEATHER	B	B	B	B	B	BC	BC
CLOUD_A	0	0	0	0	0	2	2
WIND_D	SW	WSW	SW	SW	SW	SW	SW
WIND_F	5.8	6.6	5.9	7.1	7.2	7.6	7.5
A_PRESS	1026.4	1025.7	1025.1	1024.1	1023.9	1023.0	1022.4
TEMP							
0m	8.6	8.4	8.3	8.2	8.7	8.7	7.9
10m	8.96	9.01	8.94	8.71	9.20	9.38	8.41
20m	8.96	9.01	8.92	8.45	9.18	9.38	8.43
30m	8.96	9.00	8.90	8.14	9.19	9.33	8.60
50m	8.97	9.01	8.90	8.10	9.16	9.32	8.69
75m		9.00	8.90	8.64	9.15	9.33	8.66
100m		8.99	8.90	8.64	9.16	9.33	8.61
150m			8.89	8.76	8.54	9.33	8.66
200m				8.59	8.42	9.33	8.52
300m				4.33	7.99	8.60	4.65
SAL							
0m	33.849	33.922	33.912	33.870	33.940	33.982	33.823
10m	33.952	33.922	33.911	33.874	33.938	33.980	33.827
20m	33.951	33.920	33.907	33.798	33.939	33.980	33.822
30m	33.952	33.924	33.908	33.765	33.937	33.976	33.877
50m	33.959	33.923	33.908	33.765	33.936	33.977	33.892
75m		33.921	33.908	33.885	33.936	33.977	33.887
100m		33.919	33.906	33.884	33.939	33.977	33.882
150m			33.906	33.911	33.840	33.976	33.896
200m				33.860	33.819	33.976	33.870
300m				33.521	33.772	33.920	33.609

付表:2020年2月沿岸定線海洋観測結果

黒埼

STN_NAME	KR00	KR05	KR10	KR20	KR30	KR40	KR50
LAT	40-00	40-00	40-00	40-00	40-00	40-00	40-00
LONG	141-59	142-05	142-11	142-24	142-37	142-50	143-03
DATE	2月13日	2月13日	2月13日	2月13日	2月13日	2月12日	2月12日
20m 流向	265	296	219	222	224	264	253
20m 流速	0.4	1.5	0.4	1.4	1.6	1.6	1.3
30m 流向	260	270	189	208	190	250	252
30m 流速	0.3	0.3	0.5	1.0	1.7	1.5	1.2
50m 流向		224	254	212	194	249	239
50m 流速		0.3	0.3	1.0	1.7	1.4	1.4
75m 流向			212	193	186	250	246
75m 流速			0.5	1.1	1.7	1.3	1.4
100m 流向		249	212	201	201	265	238
100m 流速		0.6	0.5	1.2	1.7	1.4	1.5
150m 流向			119	196	194	246	229
150m 流速			0.5	1.3	1.7	1.5	1.3
200m 流向				199	197	242	243
200m 流速				1.1	1.7	1.6	1.1

トドヶ埼

STN_NAME	TD00	TD05	TD10	TD20	TD30	TD40	TD50
LAT	39-32	39-32	39-32	39-32	39-32	39-32	39-32
LONG	142-06	142-12	142-19	142-32	142-45	142-58	143-11
DATE	2月7日	2月7日	2月7日	2月7日	2月7日	2月7日	2月12日
20m 流向	251	267	276	242	269	117	164
20m 流速	0.7	2.6	0.7	0.9	4.4	1.8	0.2
30m 流向	240	222	284	105	224	111	180
30m 流速	0.4	0.6	0.9	0.8	1.7	1.9	0.4
50m 流向	130	196	279	118	177	107	200
50m 流速	0.4	0.4	1.1	0.9	1.1	1.5	0.4
75m 流向		260	283	111	168	120	219
75m 流速		0.3	0.8	1.1	0.9	1.4	0.5
100m 流向		185	272	123	171	118	204
100m 流速		0.5	0.9	1.0	1.1	1.4	0.6
150m 流向		233	277	106	173	115	193
150m 流速		0.3	0.9	1.0	0.9	1.4	0.6
200m 流向			273	115	140	113	211
200m 流速			1.0	0.8	1.3	1.4	0.6

流向(°)、流速(ノット/時)

尾埼

STN_NAME	OZ00	OZ05	OZ10	OZ20	OZ30	OZ40	OZ50
LAT	39-15	39-15	39-15	39-15	39-15	39-15	39-15
LONG	141-59	142-05	142-11	142-24	142-37	142-50	143-03
DATE	2月7日	2月7日	2月7日	2月7日	2月7日	2月7日	2月12日
20m 流向	181	98	96	64	90	87	191
20m 流速	0.6	1.4	4.4	3.7	2.5	1.1	2.3
30m 流向	139	202	68	4	272	276	189
30m 流速	0.2	0.5	0.8	0.5	1.2	1.1	2.9
50m 流向	96	209	50	348	260	279	198
50m 流速	0.2	0.5	0.6	0.3	1.5	1.3	2.9
75m 流向		243	65	297	258	277	198
75m 流速		0.3	0.7	0.2	1.6	1.2	2.7
100m 流向		218	77	345	266	278	197
100m 流速		0.3	0.7	0.1	1.6	1.2	2.9
150m 流向		143	78	357	257	234	202
150m 流速		0.4	0.5	0.2	1.6	1.1	2.5
200m 流向			74	326	247	262	203
200m 流速			0.7	0.1	1.6	1.2	2.6

椿島

STN_NAME	TS00	TS05	TS10	TS20	TS30	TS40	TS50
LAT	38-56	38-56	38-56	38-56	38-56	38-56	38-56
LONG	141-44	141-50	141-57	142-10	142-23	142-35	142-48
DATE	2月12日	2月12日	2月12日	2月12日	2月12日	2月12日	2月12日
20m 流向	247	103	120	72	94	86	114
20m 流速	2.3	3.6	2.5	1.4	7.5	4.4	1.8
30m 流向	303	120	166	38	44	135	186
30m 流速	0.4	0.5	0.5	1.0	1.4	1.4	1.3
50m 流向	83	198	192	32	0	142	197
50m 流速	0.1	0.4	0.5	1.1	1.4	1.0	1.4
75m 流向		214	177	30	9	148	200
75m 流速		0.3	0.6	1.0	1.5	1.1	1.5
100m 流向		210	187	46	4	129	198
100m 流速		0.4	0.8	0.7	1.3	1.0	1.5
150m 流向			190	37	4	136	195
150m 流速			0.5	0.9	1.2	1.1	1.4
200m 流向				44	15	135	204
200m 流速				0.8	1.2	1.1	1.4

# 統計的手法を用いた翌月の水温予測

3月は、100m深は県中部から県南部の沖合域でやや高め

各0海里定点の10m深はトドヶ埼、尾埼、椿島でやや高めと予測

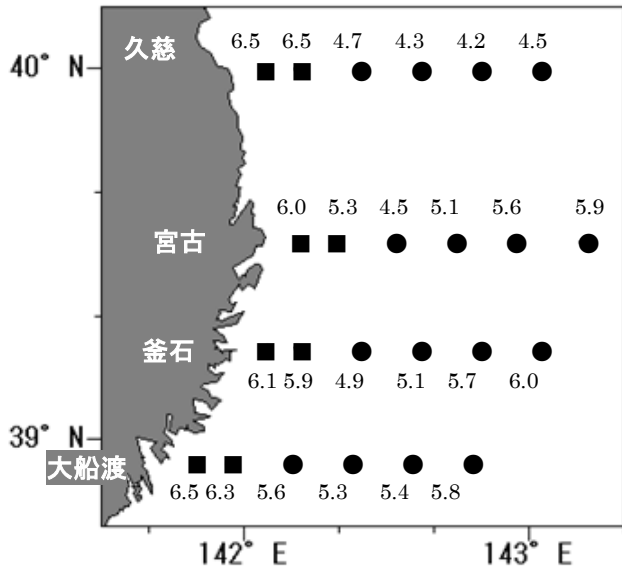


図1 3月の100m深平年値

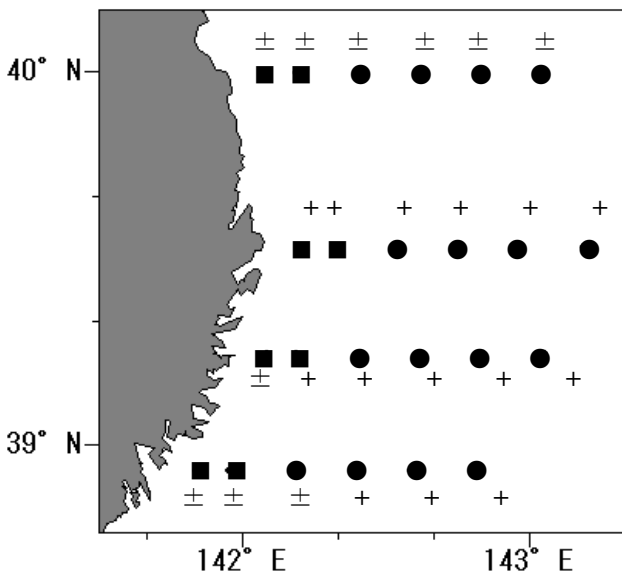


図2 3月の100m深予測結果

- 1 予測時期
  - ・ 3月上旬
- 2 予測海域
  - ・ 100m深水温は、黒埼定線、トドヶ埼定線、尾埼定線、椿島定線の距岸5、10、20、30、40、50海里（合計24定点）。
  - ・ 10m深水温は、各定線の0海里定点（合計4定点）
- 3 予測結果
  - ・ 100m深水温の平年値は、沿岸10海里以内5～6℃台、沖合4～6℃台（図1）で、県中部から県南部の沖合域でやや高めと予測（図2）。
  - ・ 各0海里定点における10m深水温の平年値は、5～6℃台であり、トドヶ埼、尾埼、椿島の各定点でやや高めと予測された（表1）。

図2の記号の凡例

階級(出現率)	平年値との差		
	10m深	100m深	
	0海里定点	距岸10海里内 ■	距岸10海里以東 ●
極めて高い(2.5%) +++	+2.5℃～	+3.7℃～	+5.8℃～
高い(7.5%) ++	+1.6～+2.4℃	+2.4～+3.6℃	+3.8～+5.7℃
やや高い(20%) +	+0.6～+1.5℃	+1～+2.3℃	+1.5～+3.7℃
平年並(40%) ±	+0.5～-0.5℃	+0.9～-0.9℃	+1.4～-1.4℃
やや低い(20%) -	-0.6～-1.5℃	-1～-2.3℃	-1.5～-3.7℃
低い(7.5%) --	-1.6～-2.4℃	-2.4～-3.6℃	-3.8～-5.7℃
極めて低い(2.5%) ---	-2.5℃～	-3.7℃～	-5.8℃～

表1 3月上旬の各0海里定点における10m深水温予測（単位:℃）

	黒埼	トドヶ埼	尾埼	椿島
予測値	6.7	6.6	6.8	7.5
平年値	6.2	5.8	6.0	6.9
平年値との差	0.3	0.8	0.8	0.6

※これらの水温予測は、農林水産省「食料生産地域再生のための先端技術展開事業」において開発した統計的予測モデルにより行っています。