

大船渡湾内観測結果(No.11)

“今月の話題”

全ての観測点(St.1~6)で透明度が前年同月より低くなりました。
St.1~6の表層、10m層及び底層で水温が過去の調査結果より高くなりました。

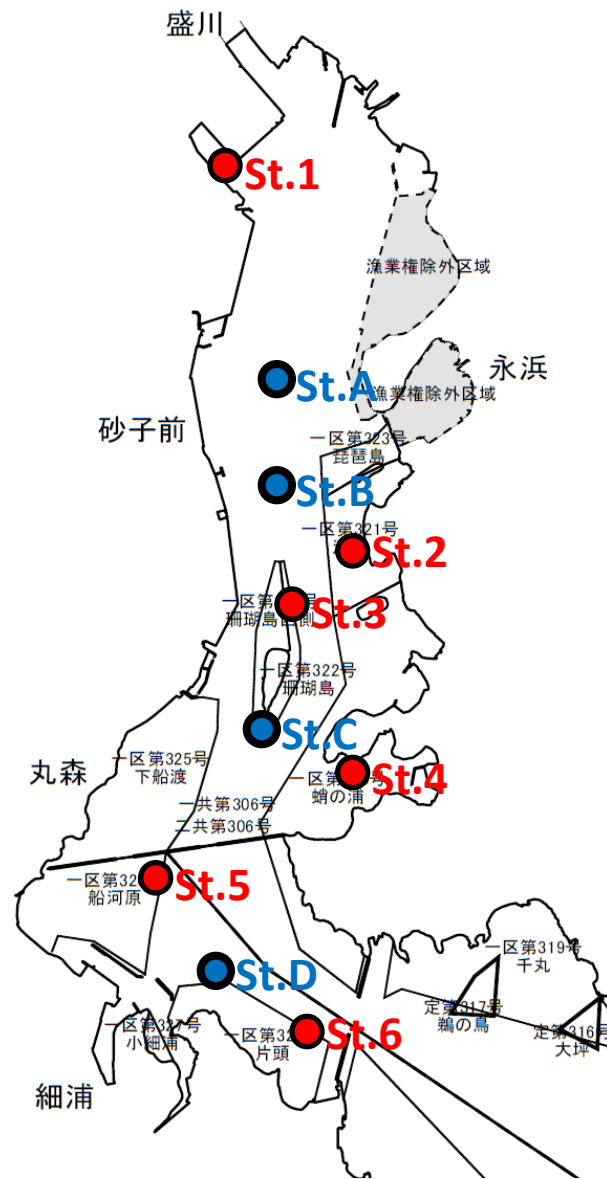
2月17日に実施した大船渡湾内観測結果をお知らせします。

全ての観測点で前年同月より透明度が低くなりました。全ての観測点で前月とほぼ同じ透明度となりました。

水温は全ての観測点で2013~2018年平均値よりも高く、表層では1°Cから1.5°Cほど高くなりました。

海域名:大船渡湾
 調査担当:水産技術センター

観測点(St.)		1	2	3	4	5	6
観測年月日		令和2年2月17日					
観測時刻		11:37	11:55	11:17	10:54	10:38	10:09
水深(m)		9.1	24.8	28.0	19.2	25.6	38.9
透明度(m)		6.0	9.0	8.5	11.5	9.5	9.5
水色		7	6	6	6	7	6
水温(°C)	表層	9.5	9.2	9.2	8.8	8.8	8.9
	水深5m	9.6	9.3	9.3	9.3	9.3	9.1
	水深10m	-	9.2	9.1	9.2	9.0	9.0
	底層	9.4	9.0	9.0	9.0	9.0	9.0
塩分	表層	32.7	33.1	32.9	33.1	32.9	33.1
	水深5m	32.7	33.1	33.8	33.6	33.6	33.6
	水深10m	-	34.0	34.0	34.0	33.9	33.9
	底層	34.0	34.0	34.0	34.0	34.0	34.0
溶存酸素飽和度(%)	表層	97.1	102.9	102.7	105.1	108.1	107.5
	水深5m	92.6	99.1	104.7	110.8	107.0	104.5
	水深10m	-	99.1	96.8	101.9	100.2	100.0
	底層	89.0	95.4	96.8	94.5	95.0	98.4

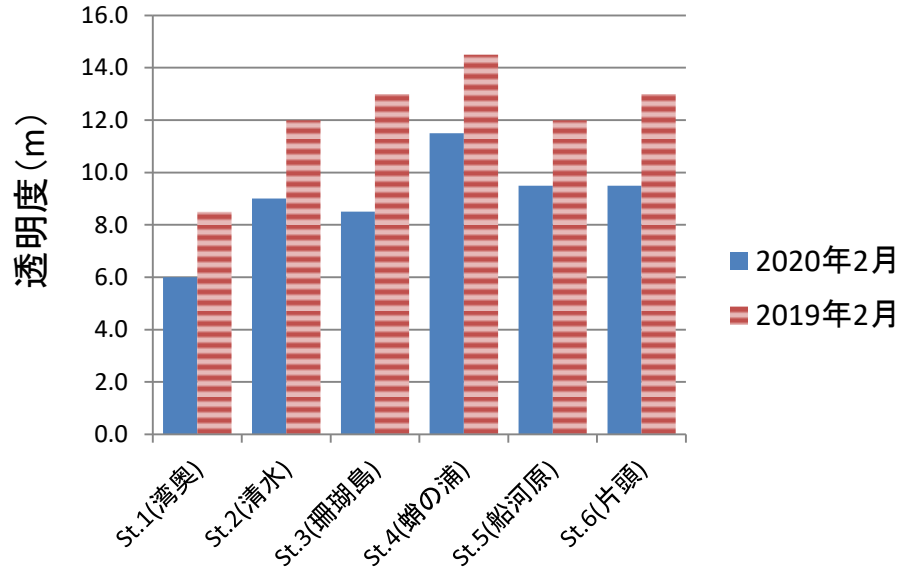


©岩手県（漁業権連絡図）

図1 大船渡湾調査定点図

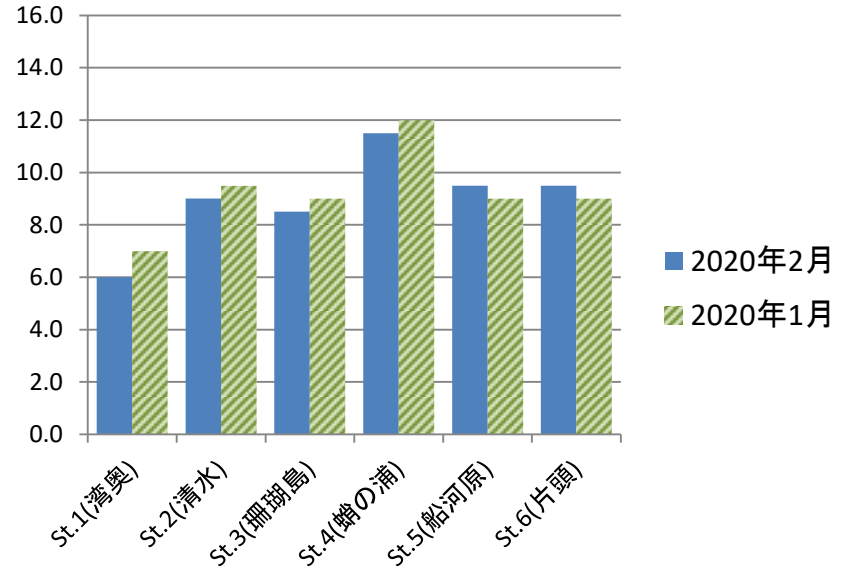
※St.1からSt.6において透明度の観測や表層0mから海底上1mの水質を観測した。
 St.AからSt.Dにおいて表層0mから水深10mの水質を観測した。

前年同月との比較



・全点で前年同月より低い

前月との比較



・全点で前月とほぼ同じ

図2 透明度の比較(前年同月、前月)

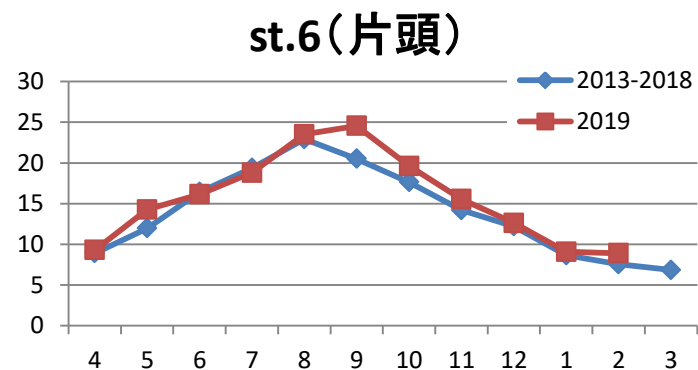
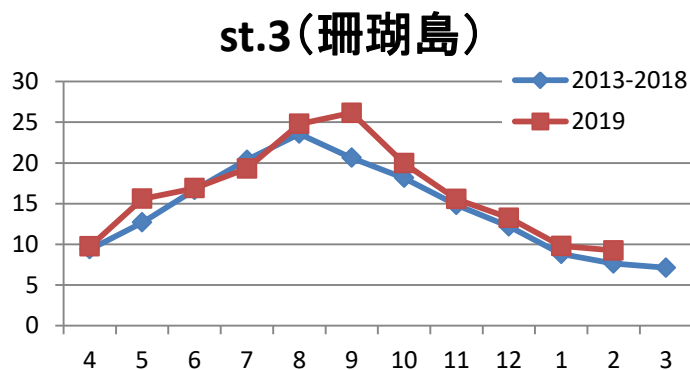
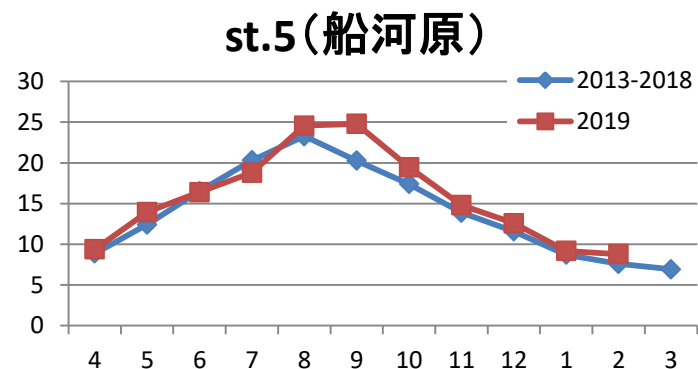
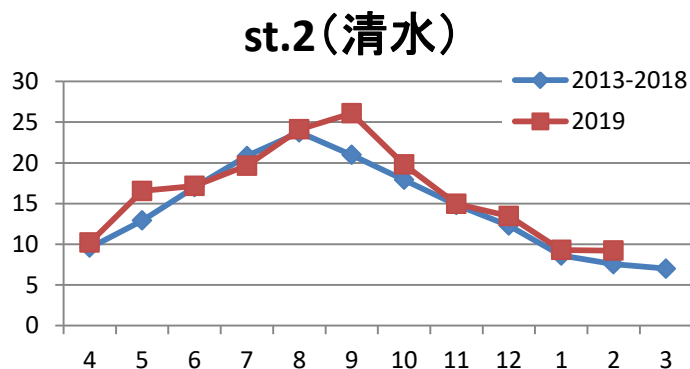
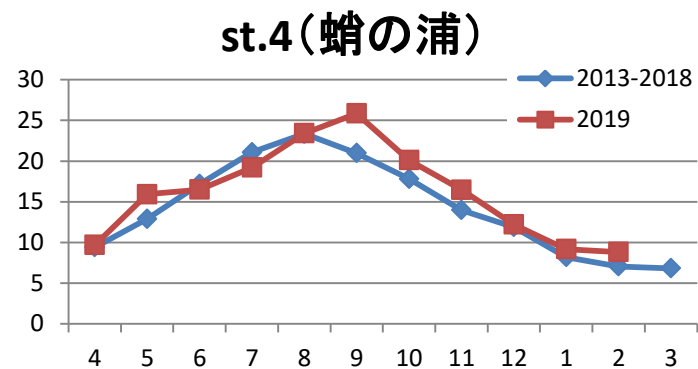
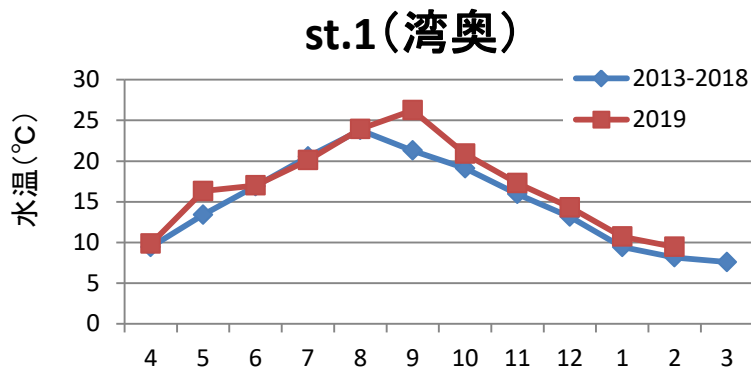
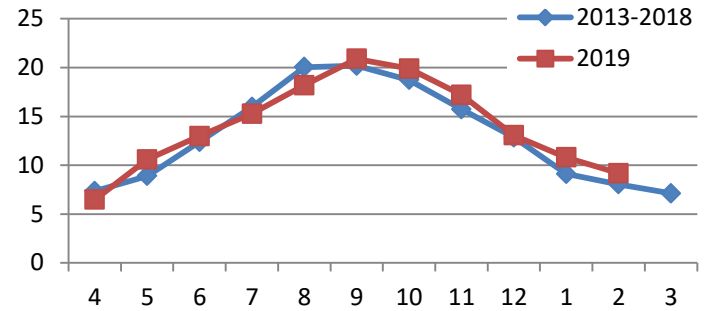


図3 表層の水温の推移

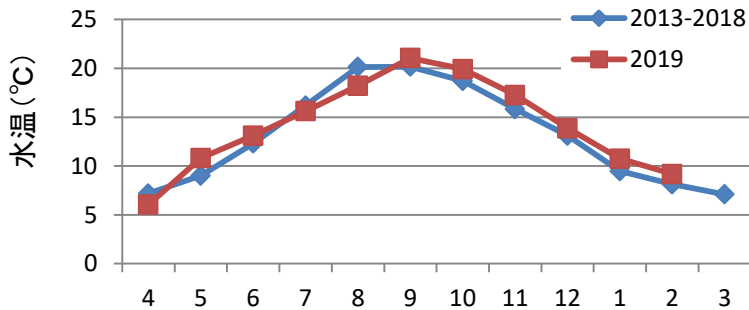
st.1 (湾奥)

調査水深なし
(水深約9m)

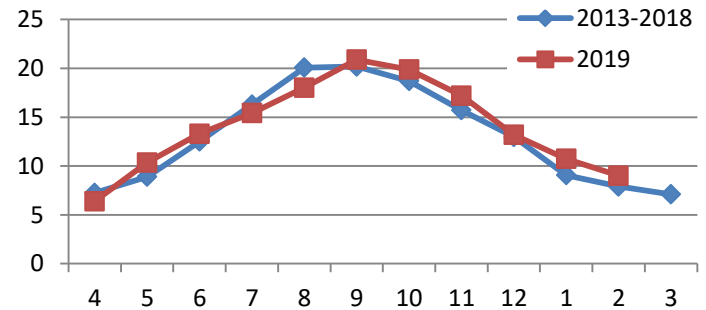
st.4 (蛸の浦)



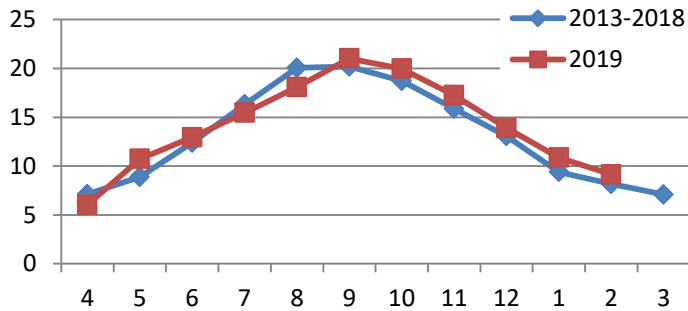
st.2 (清水)



st.5 (船河原)



st.3 (珊瑚島)



st.6 (片頭)

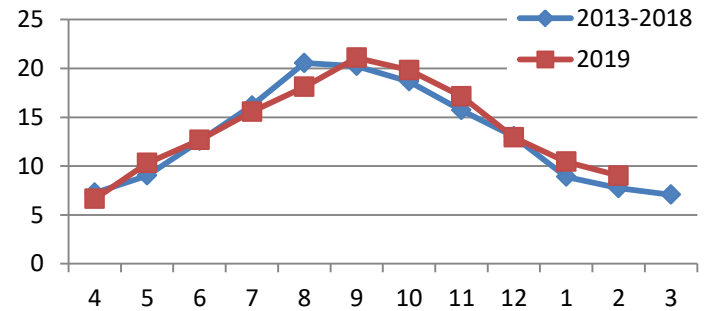


図4 10m層の水温の推移

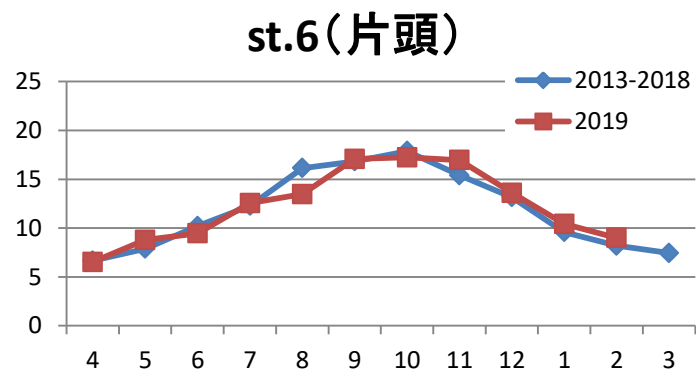
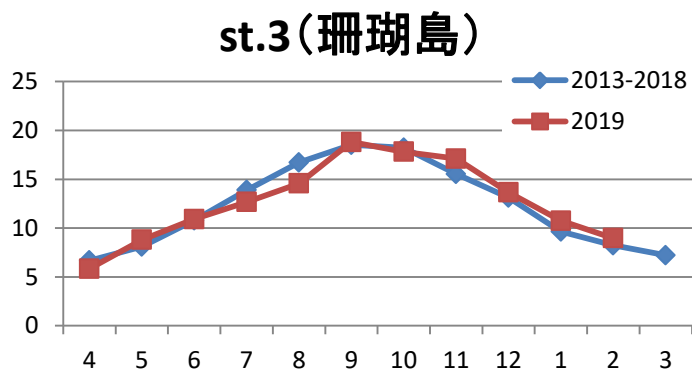
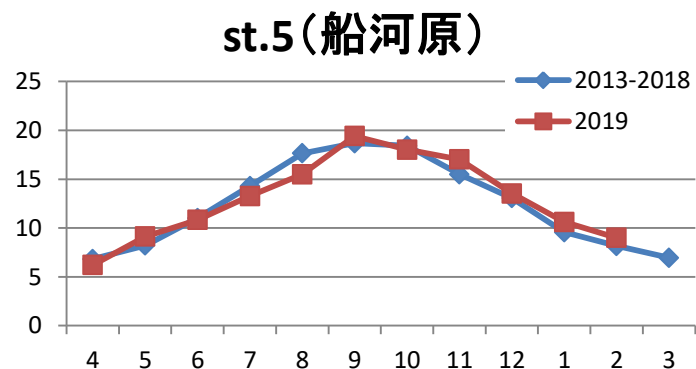
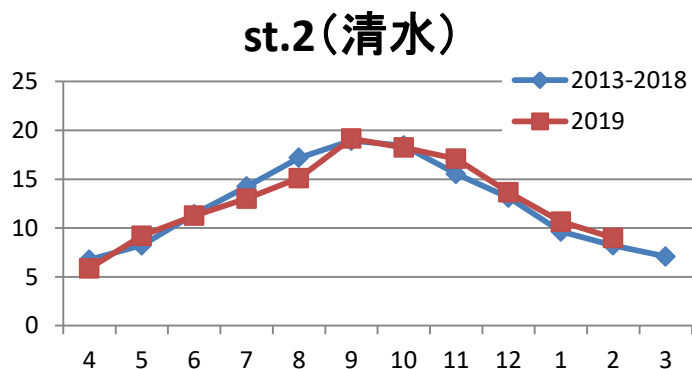
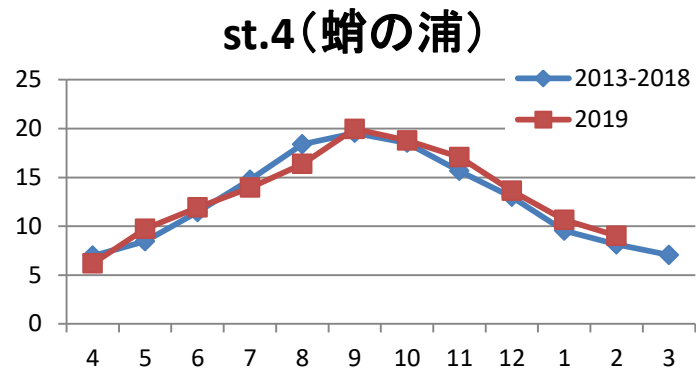
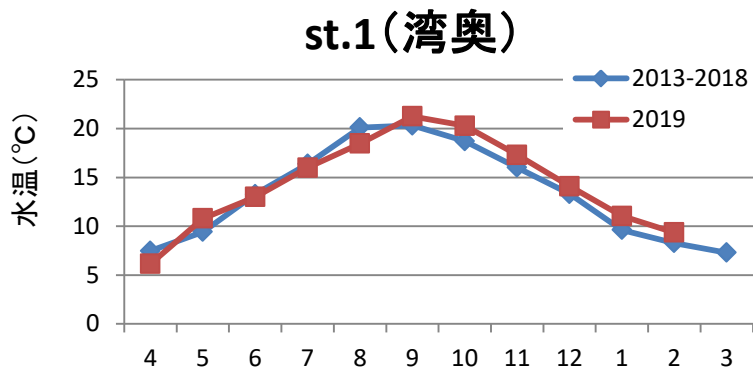


図5 底層の水温の推移

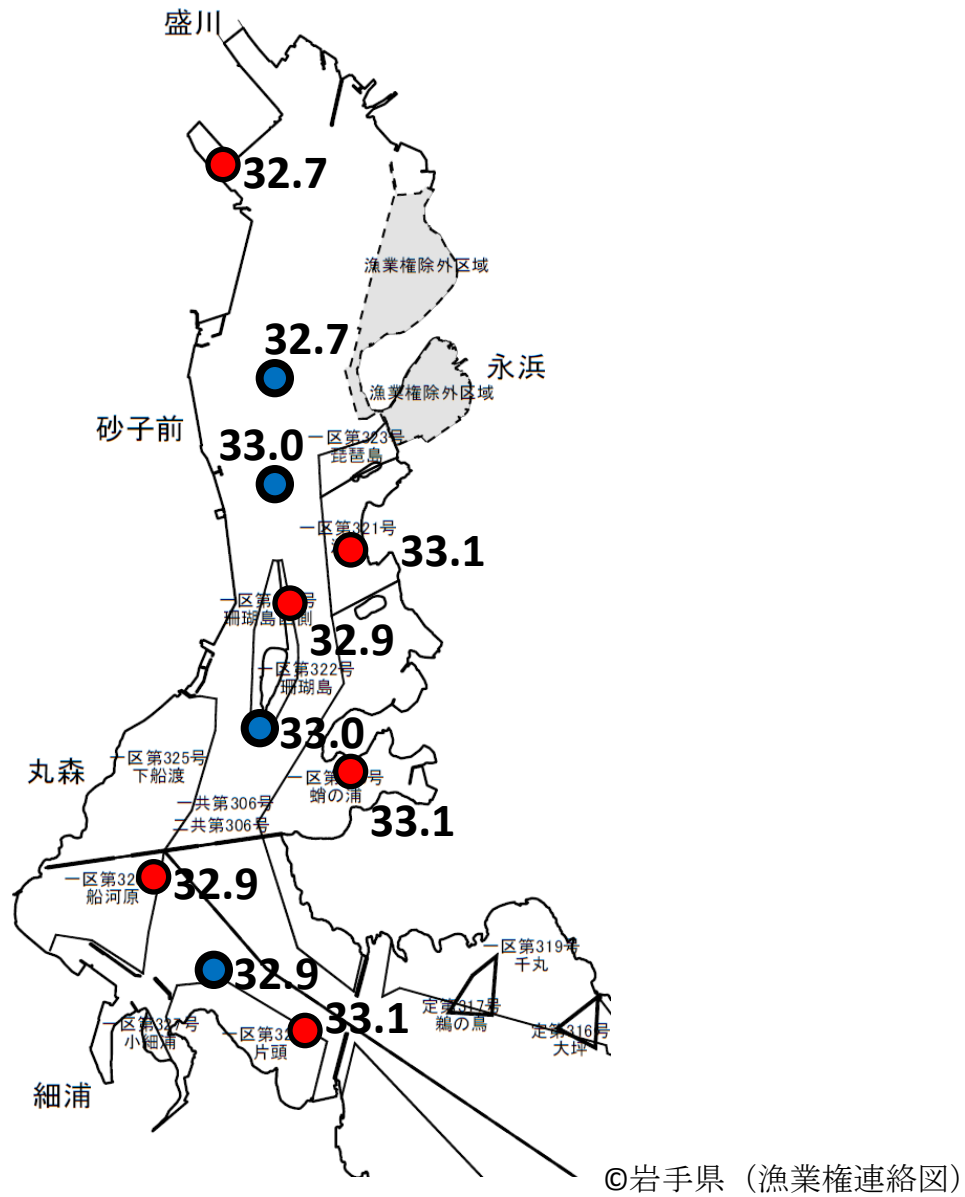


図6 表層の塩分の分布

※湾外から湾内に流入する海水、陸から湾内に流入する河川水、降雨や気温の影響を受けて湾内の塩分は変化する。