

大船渡湾内観測結果(No.12)

“今月の話題”

全ての観測点(St.1~6)で水温が過去の結果より高くなりました。
ほとんどの観測点で表層の塩分が低くなりました。

3月16日に実施した大船渡湾内観測結果をお知らせします。

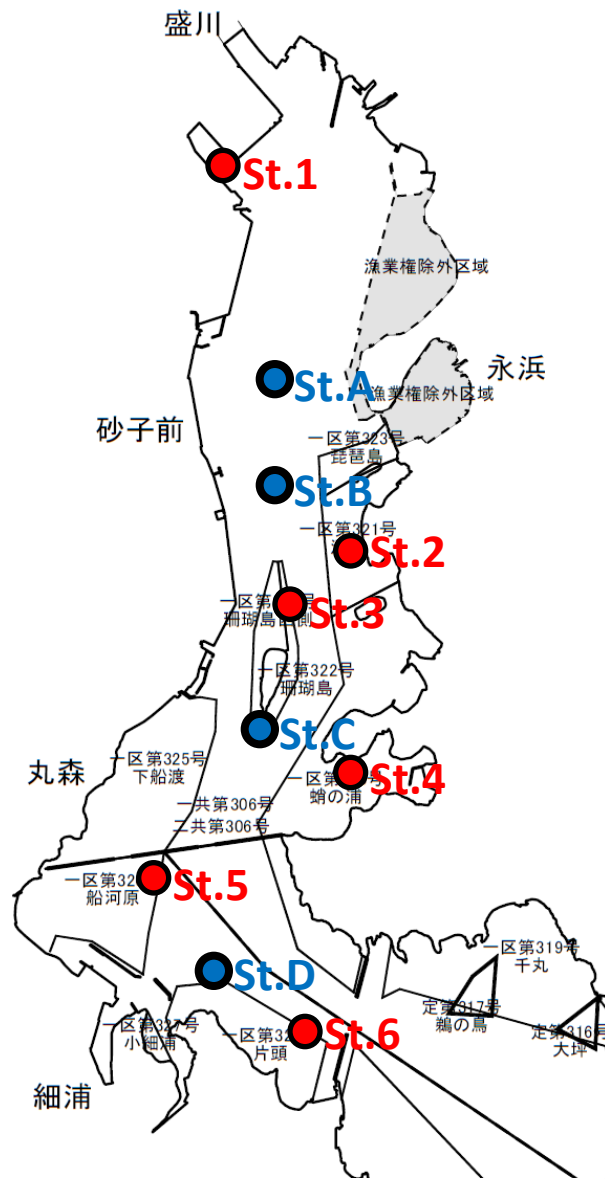
全ての観測点で透明度がほぼ過去の平均(2014年~2019年平均)と同じ値になりました。

全ての観測点で水温が過去の平均よりも高くなりました。

ほとんどの観測点で表層の塩分が低くなりました。これは、3月10日の降雨の影響で河川流量が増加したためと思われます。

海域名:大船渡湾
 調査担当:水産技術センター

観測点(St.)		1	2	3	4	5	6
観測年月日		令和2年3月16日					
観測時刻		11:30	11:40	11:03	10:47	10:35	10:16
水深(m)		8.6	24.3	27.2	17.9	24.9	37.5
透明度(m)		7.0	9.5	9.0	9.5	9.0	10.5
水色		8	6	6	5	5	5
水温(°C)	表層	9.5	8.2	8.5	7.9	7.5	7.8
	水深5m	8.9	8.9	9.0	9.0	8.3	8.2
	水深10m	-	8.4	8.5	8.6	8.3	8.1
	底層	8.8	8.2	8.2	8.3	8.2	8.1
塩分	表層	31.0	26.1	27.7	25.5	26.5	25.6
	水深5m	33.7	33.8	33.7	33.7	33.6	33.6
	水深10m	-	33.8	33.8	33.8	33.8	33.8
	底層	33.9	33.9	33.9	33.9	33.9	33.9
溶存酸素飽和度(%)	表層	119.9	107.3	108.9	106.1	106.5	107.6
	水深5m	131.1	125.9	130.8	115.3	114.3	113.4
	水深10m	-	114.7	116.3	110.3	114.0	107.1
	底層	102.5	95.3	94.7	101.2	96.7	98.2

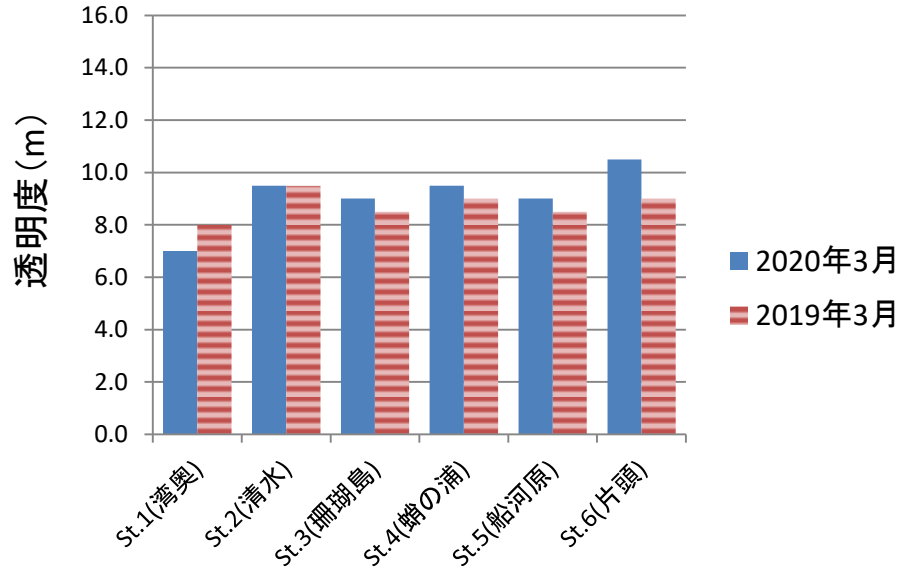


©岩手県（漁業権連絡図）

図1 大船渡湾調査定点図

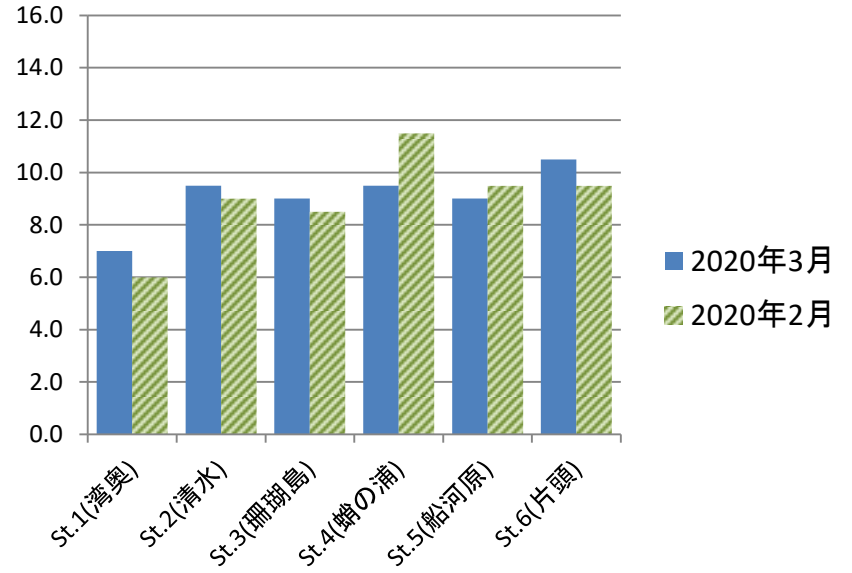
※St.1からSt.6において透明度の観測や表層0mから海底上1mの水質を観測した。
 St.AからSt.Dにおいて表層0mから水深10mの水質を観測した。

前年同月との比較



・全点で前年同月とほぼ同じ

前月との比較



・全点で前月とほぼ同じ

図2 透明度の比較(前年同月、前月)

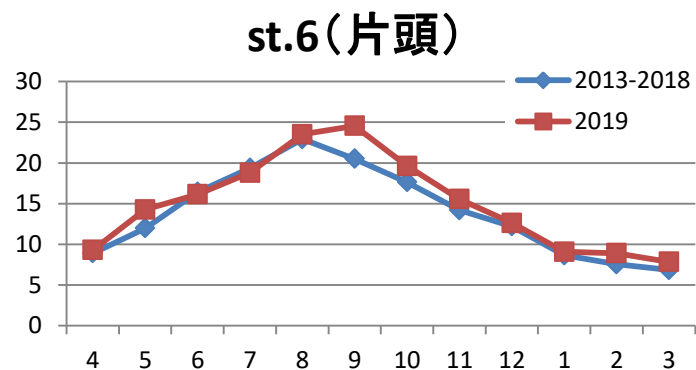
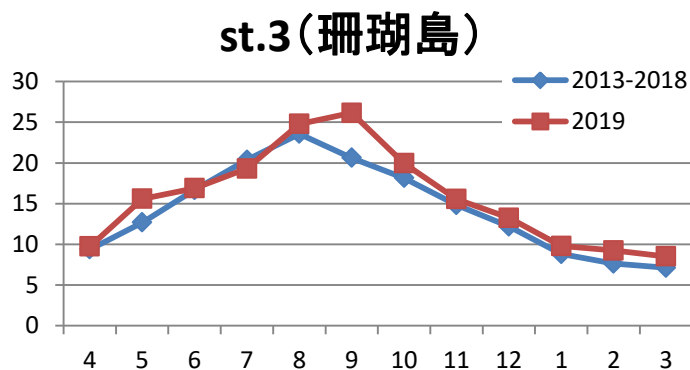
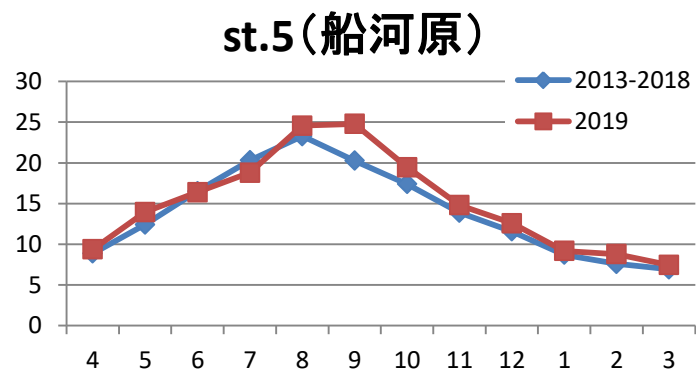
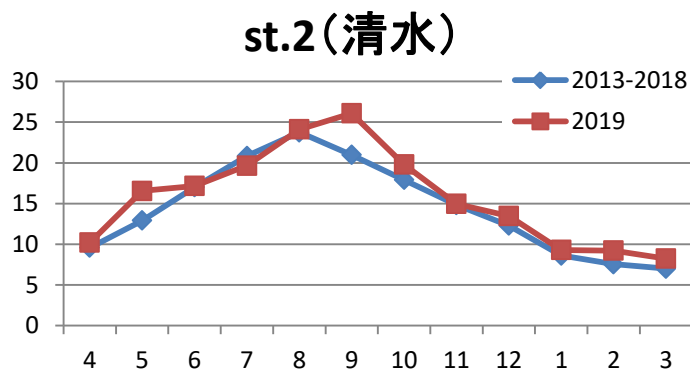
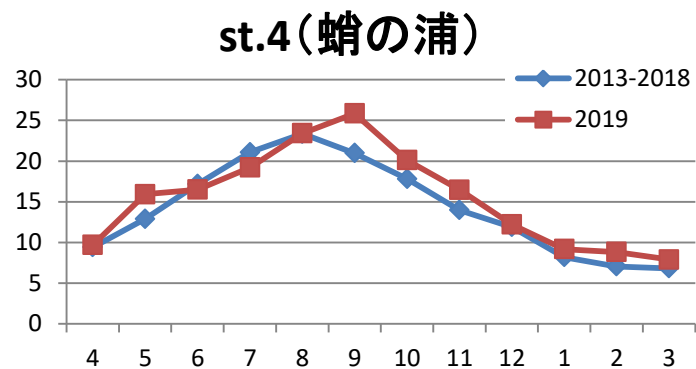
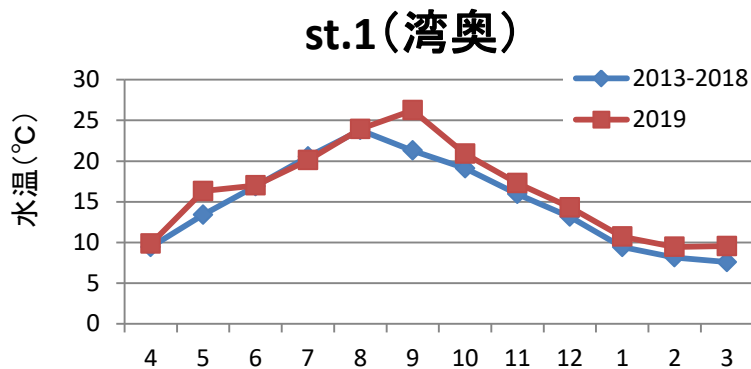
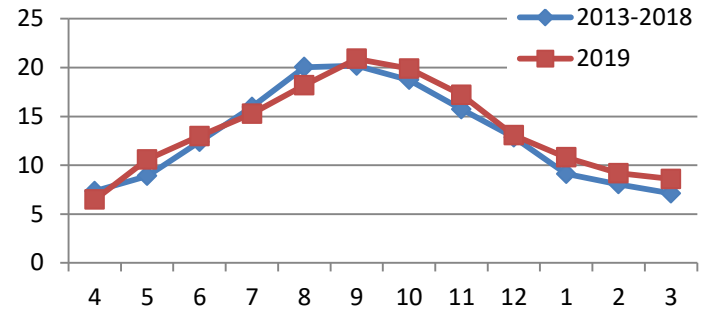


図3 表層の水温の推移

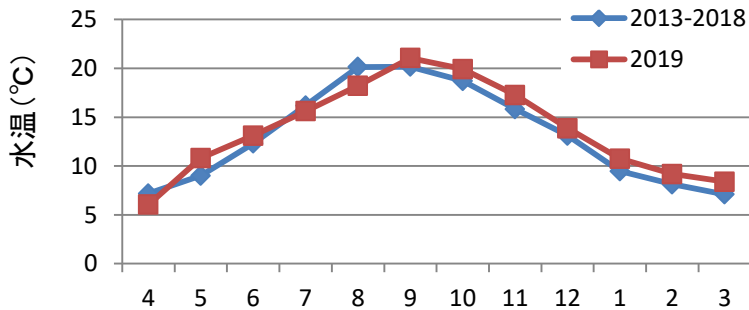
st.1 (湾奥)

調査水深なし
(水深約9m)

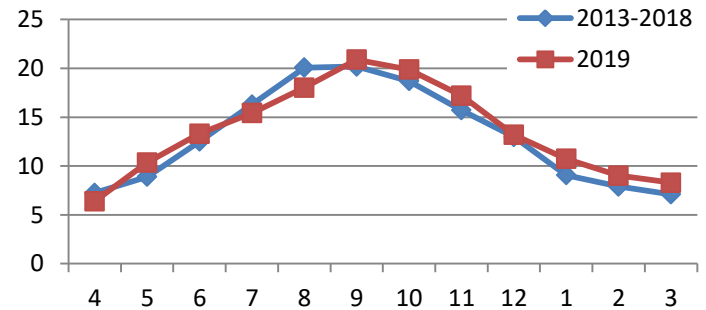
st.4 (蛸の浦)



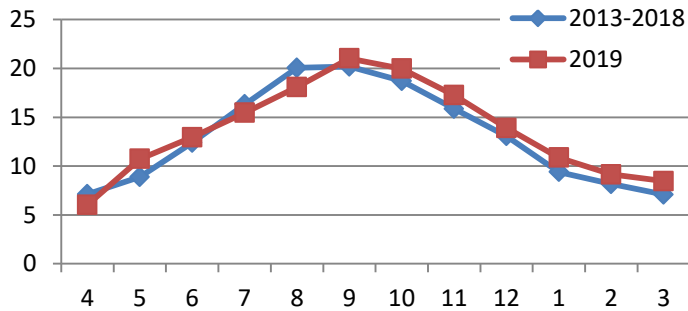
st.2 (清水)



st.5 (船河原)



st.3 (珊瑚島)



st.6 (片頭)

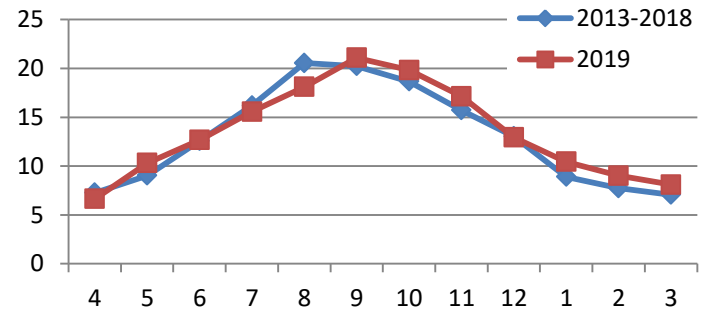


図4 10m層の水温の推移

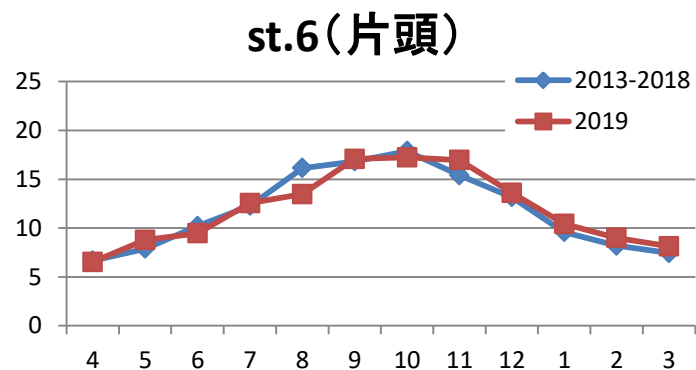
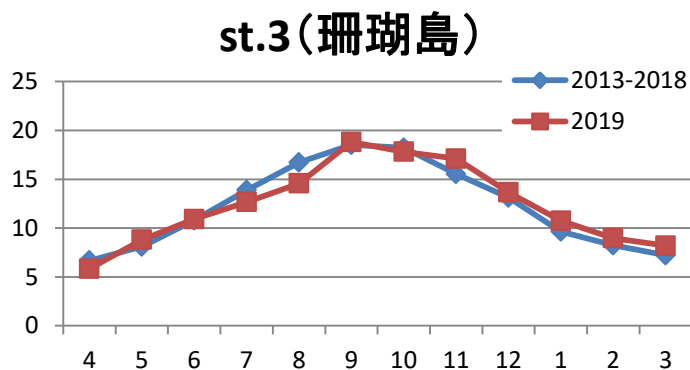
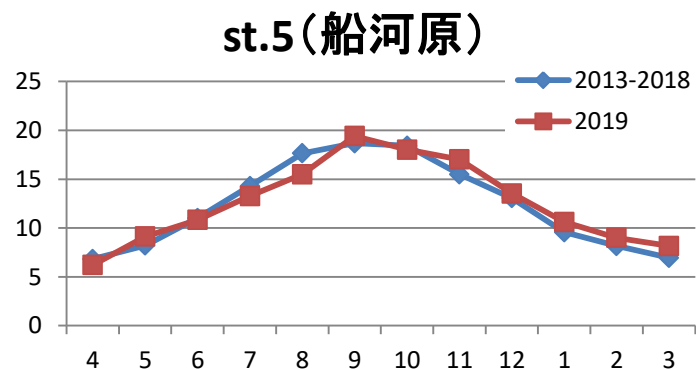
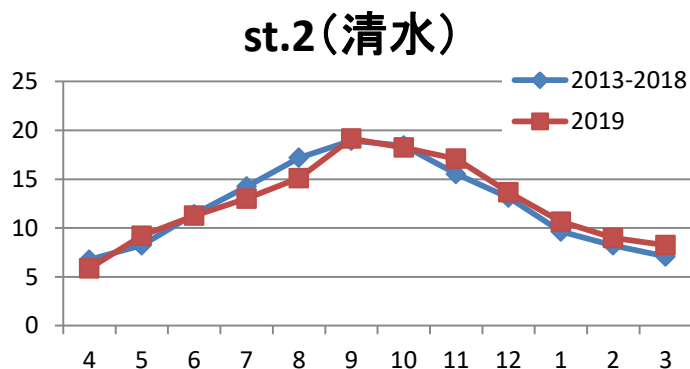
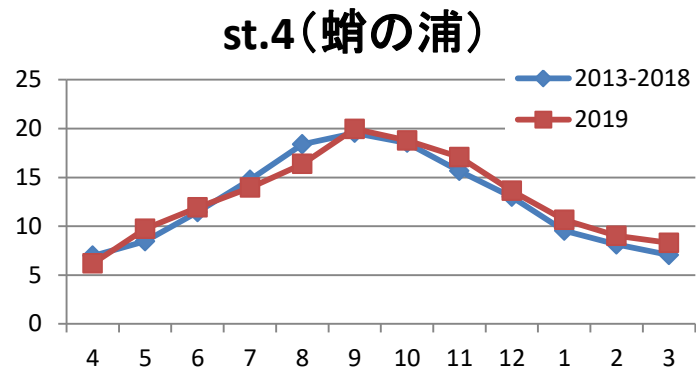
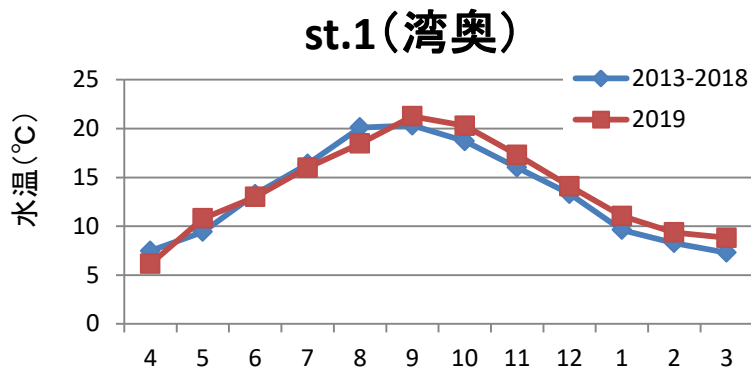
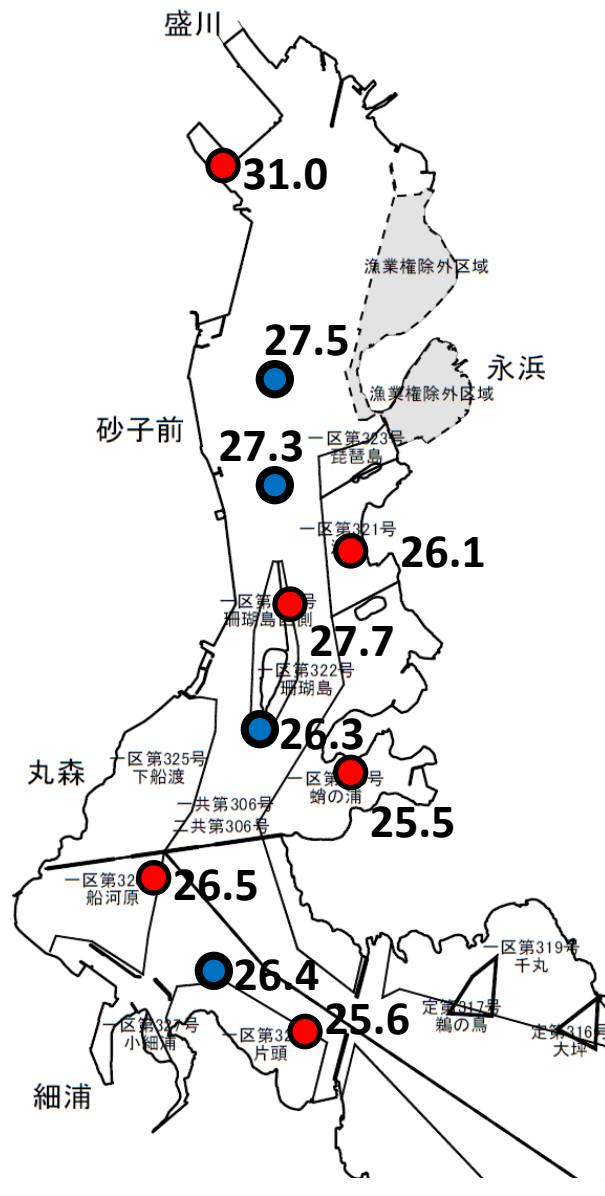


図5 底層の水温の推移



©岩手県（漁業権連絡図）

図6 表層の塩分の分布

※湾外から湾内に流入する海水、陸から湾内に流入する河川水、降雨や気温の影響を受けて湾内の塩分は変化する。