

# 漁況情報 No. 2

令和2年5月26日

岩手県水産技術センター

URL : <https://www2.suigi.pref.iwate.jp/>

Tel : 0193-26-7915 / Fax : 0193-26-7920 / E-mail : CE0012@pref.iwate.jp

## 《5月中旬のトピックス》

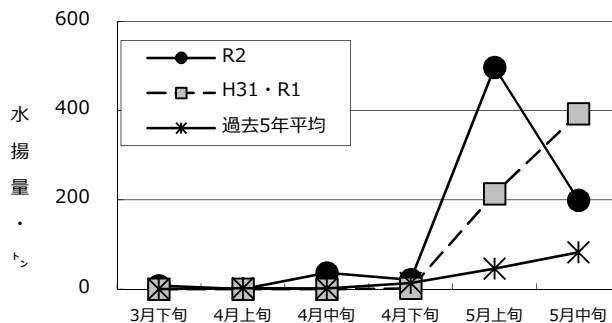
- サバ類（定置網）、スケトウダラ（底びき網）の水揚げは、過去5年平均及び前年を下回っています。

### 1 5月中旬の水揚げ状況：県内主要6港（久慈、宮古、山田、大槌、釜石、大船渡）集計値

#### (1) マイワシ（定置網）

旬水揚げ量 <sup>※</sup>	199 t
前年比	51 %
過去5年比	2.4 倍
3月からの累計水揚げ量	864 t
前年比	1.4 倍
過去5年比	3.5 倍

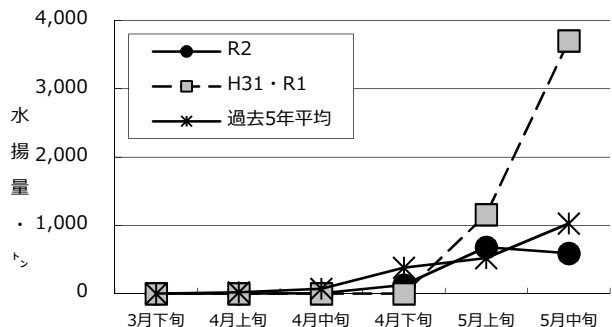
※ 水揚げは大船渡が中心となっています。



#### (2) サバ類（定置網）

旬水揚げ量 <sup>※</sup>	590 t
前年比	16 %
過去5年比	57 %
3月からの累計水揚げ量	1,398 t
前年比	29 %
過去5年比	70 %

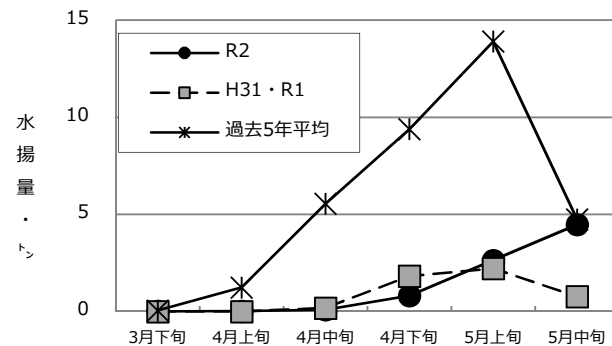
※ 水揚げは大船渡が中心となっています。



#### (3) ヤリイカ（定置網）

旬水揚げ量 <sup>※</sup>	4.5 t
前年比	5.8 倍
過去5年比	94 %
3月からの累計水揚げ量	8.4 t
前年比	1.7 倍
過去5年比	24 %

※ 水揚げは大船渡が中心となっています。



#### (4) マダラ（底びき網）

旬水揚げ量 <sup>※</sup>	69 t
前年比	2.7 倍
過去5年比	50 %
3月からの累計水揚げ量	310 t
前年比	64 %
過去5年比	43 %

※ 水揚げは宮古となっています。

#### (5) スケトウダラ（底びき網）

旬水揚げ量 <sup>※</sup>	139 t
前年比	35 %
過去5年比	40 %
3月からの累計水揚げ量	1,418 t
前年比	47 %
過去5年比	56 %

※ 水揚げは宮古となっています。

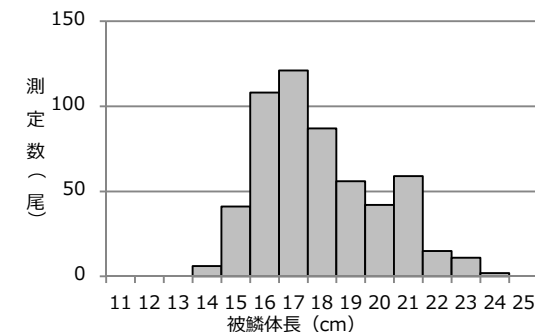
#### (6) タコ類（かご）

旬水揚げ量 <sup>※</sup>	39 t
前年比	1.1 倍
過去5年比	1.1 倍
3月からの累計水揚げ量	133 t
前年比	1.2 倍
過去5年比	1.0 倍

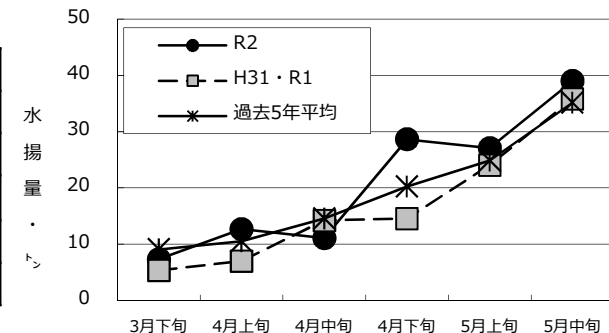
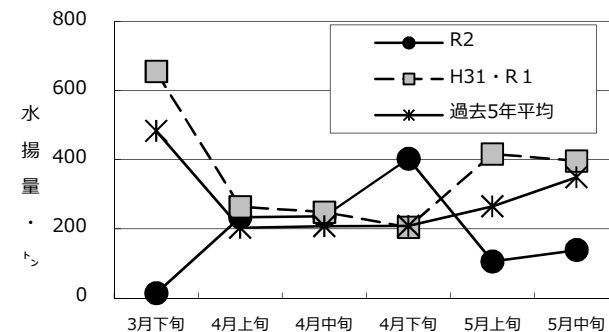
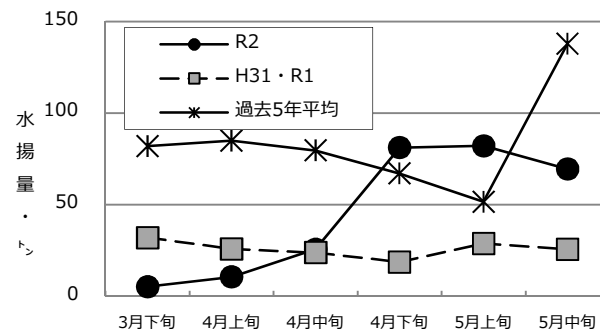
※ 水揚げは宮古が中心となっています。

### 2 測定結果：マイワシの被鱗体長組成

測定日	令和2年5月中旬
測定場所	釜石魚市場
漁法	定置網
被鱗体長	14~24cm (16~18cm台主体)



御意見等は、漁業資源部（担当:相生）までお寄せください。



## 付表 岩手県内主要6港における水揚げ状況

5月中旬 (2020年5月11日 ~ 20日) 5/22 13:30 集計値

(単位: 水揚量: kg 前年比: %)

魚種/市場	久慈	宮古	山田	大槌	釜石	大船渡	6港計	6港前年同期 水揚量	6港旬 前年比	6港年累計 水揚量	6港前年累計 水揚量	6港 前年比
<定置網>												
サクラマス (ママス)	1,669.0	727.7	691.7		347.4	555.3	3,991	6,164	64.7	13,821	33,942	40.7
マイワシ	560.9	348.5	2,421.4		6,927.8	188,856.4	199,115	392,853	50.7	863,891	608,125	142.1
サバ類	7,209.9	4,111.0	86,057.4		101,952.1	390,439.6	589,770	3,706,080	15.9	1,398,080	4,864,804	28.7
ブリ	502.4	91.1	669.1		642.6	2,991.5	4,897	3,125	156.7	7,005	3,209	218.3
サワラ	1,355.1	18.0	18.9		46.6	1,088.9	2,528	6,225	40.6	6,014	10,932	55.0
タイ類	74.0	71.6	139.3		199.4	891.7	1,376	161	856.3	2,437	197	1,239.8
スズキ	182.6	6.3	32.1		37.5	478.0	737	1,060	69.5	1,926	1,841	104.7
ヒラメ	271.2	21.0	114.2		58.4	273.0	738	628	117.5	1,543	1,423	108.4
スケトウダラ	4.0		305.5		12.5	115.5	438	309	141.6	7,305	158,317	4.6
スルメイカ		152.5	265.7		479.6	784.5	1,682	143	1,176.4	3,040	149	2,042.8
ヤリイカ	99.2	101.4	223.6		980.9	3,063.1	4,468	764	584.9	8,374	4,985	168.0
<近海延縄+たら延縄+小延縄+立て縄+小延縄(新)+底延縄+底刺網>												
ヒラメ	95.7	15.3	1.2	16.9	4.6	98.8	233	551	42.2	1,957	2,400	81.5
マコガレイ・マガレイ	226.1	104.4	111.8	150.4	61.3	407.2	1,061	1,730	61.3	9,405	11,966	78.6
ババガレイ (ナメタガレイ)	205.4	187.4	18.0		167.3	202.6	781	985	79.3	51,815	48,161	107.6
その他のカレイ類	28.6	152.5	13.0	2.9	223.3	261.9	682	1,643	41.5	8,752	15,256	57.4
マダラ	22.1	4,099.7			6,412.0	3,622.8	14,157	25,900	54.7	96,031	158,477	60.6
スケトウダラ		709.3			82.4	73.0	865	6,314	13.7	15,761	42,539	37.1
エゾイソアイナメ (ドンコ)	50.5	264.0	260.0	2.3	137.9	5.0	720	1,373	52.4	13,561	12,426	109.1
アイナメ	156.1	435.2	493.5	29.6	354.1	457.6	1,926	2,950	65.3	13,296	25,443	52.3
メバル類	300.2	120.0			63.0	64.1	547	103	530.3	1,532	1,156	132.5
クロソイ					134.8		135	68	197.1	545	702	77.6
その他のソイ類	142.0	125.7	35.6	11.0	16.1	159.1	490	1,393	35.1	6,106	9,595	63.6
キチジ		156.0					157	786	20.0	1,567	2,119	73.9
アナゴ類		133.5	15.0	44.2	35.0	8.3	236	723	32.7	1,594	1,612	98.9
タコ類	165.5	1,403.9	39.3	39.6	12.9	211.4	1,873	3,689	50.8	8,550	12,525	68.3
<底びき網>												
サメ類		325.3					325	1,458	22.3	5,389	5,948	90.6
ババガレイ (ナメタガレイ)		5,082.6					5,083	3,205	158.6	18,991	10,443	181.8
その他のカレイ類		6,209.3					6,209	1,783	348.3	35,522	19,374	183.3
マダラ		69,456.8					69,457	25,746	269.8	309,962	485,636	63.8
スケトウダラ		138,650.0					138,650	396,351	35.0	1,417,835	3,037,163	46.7
エゾイソアイナメ (ドンコ)		564.5					565	568	99.4	7,273	3,450	210.8
キチジ		7,097.1					7,097	1,140	622.4	70,761	31,973	221.3
ヤリイカ		145.2					145	1	29,040.0	204	1	40,880.0
タコ類		1,533.8					1,534	995	154.2	10,364	6,900	150.2
<かご>												
マコガレイ・マガレイ	55.8	6.9	7.0			87.4	157	126	124.6	783	830	94.3
ババガレイ (ナメタガレイ)	243.5	382.6	11.8	10.9		108.6	757	501	151.2	6,110	3,328	183.6
エゾイソアイナメ (ドンコ)	173.1	1,164.8	15.0	53.4		185.0	1,591	1,112	143.2	8,644	6,196	139.5
アイナメ	139.5	156.0	175.0	67.9		96.1	635	767	82.7	2,823	2,777	101.6
アナゴ類	1.2	604.2	74.9	45.0		253.5	979	951	103.0	3,483	2,057	169.4
その他のカニ類	20.7	212.0	2,373.0				2,606	803	324.4	25,623	5,488	466.9
タコ類	7,978.8	22,537.1	45.9	148.4	5,849.5	2,444.6	39,004	35,864	108.8	133,461	107,792	123.8

※ 年累計水揚量は、2020年3月からの累計となっております。