

大船渡湾内観測結果(No.4)

“今月の話題”

水温は平均値(過去7カ年平均)と同程度又は低い値となりました。表層の塩分が過去の平均値よりも低くなり、2.5m以深では平均値より高くなりました。

クロロフィル量は、表層で高くなりました。

7月9日に実施した大船渡湾内観測結果をお知らせします。

St.1～6の全ての観測点において、表層の水温が過去7年(2013年～2019年)の平均値とほぼ同じ値となりました。一方で、2.5m以深では過去の平均値よりも1℃から2℃程度低くなりました。

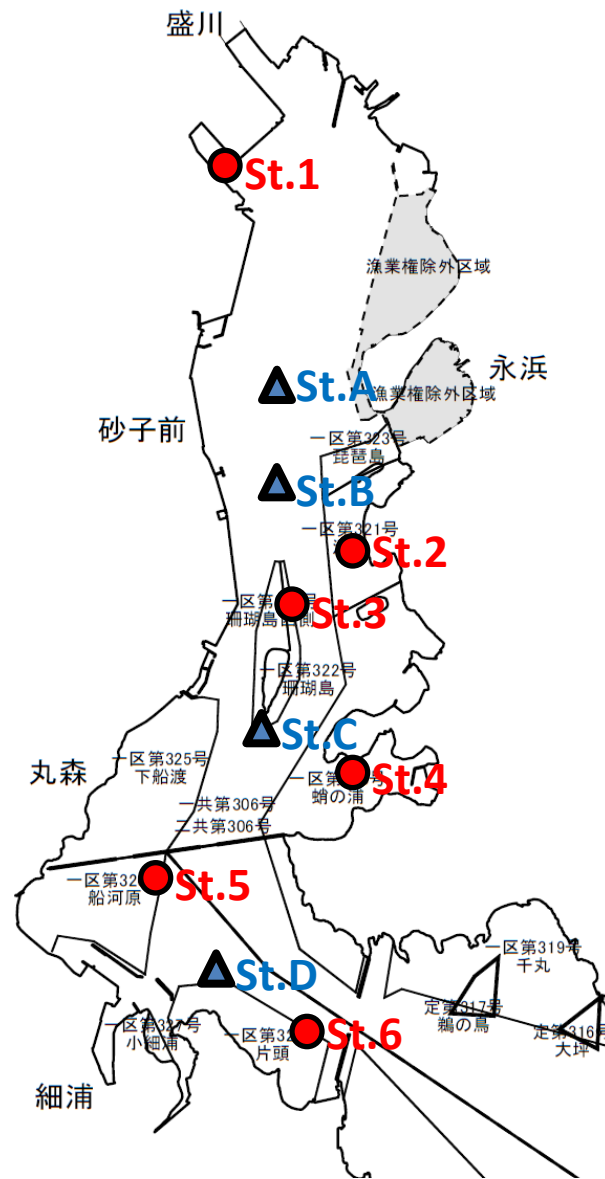
表層の塩分は平均値より低くなりましたが、2.5m以深では平均値より高くなりました。

クロロフィル量は、表層ほど高い傾向にあり、表層及び2.5m層では湾奥ほど高くなる傾向がありました。

海域名:大船渡湾

調査担当:水産技術センター、大船渡水産振興センター、大船渡市

観測点(St.)		1(湾奥)	2(清水)	3(珊瑚島)	4(蛸の浦)	5(船河原)	6(片頭)
観測年月日	令和2年7月9日						
観測時刻		11:35	11:52	11:15	10:53	10:40	10:24
水深(m)		8.5	24.2	28.4	17.7	26.8	37.9
透明度(m)		2.5	7.5	5.5	7.0	7.0	6.5
水色		11	8	9	8	8	7
水温(°C)	表層	20.0	21.0	20.3	20.6	19.4	18.7
	2.5m層	16.8	16.8	16.4	16.6	16.4	16.2
	10m層	-	14.3	14.1	14.3	14.2	14.2
	15m層	-	13.2	13.2	13.3	13.5	13.6
	底層	14.7	12.9	12.7	13.1	12.9	12.6
塩分	表層	23.2	22.0	24.3	26.9	22.2	27.9
	2.5m層	32.9	33.3	33.3	33.5	33.4	33.5
	10m層	-	33.8	33.8	33.8	33.8	33.8
	15m層	-	33.9	33.8	33.9	34.0	34.0
	底層	33.7	33.9	33.9	34.0	34.0	34.1
溶存酸素飽和度(%)	表層	133.0	135.2	143.2	121.5	113.1	119.4
	2.5m層	102.7	106.9	112.8	102.5	111.5	111.7
	10m層	-	96.7	93.8	100.4	109.3	107.4
	15m層	-	92.6	86.4	96.4	100.8	104.0
	底層	71.8	88.2	76.3	90.6	92.3	90.6

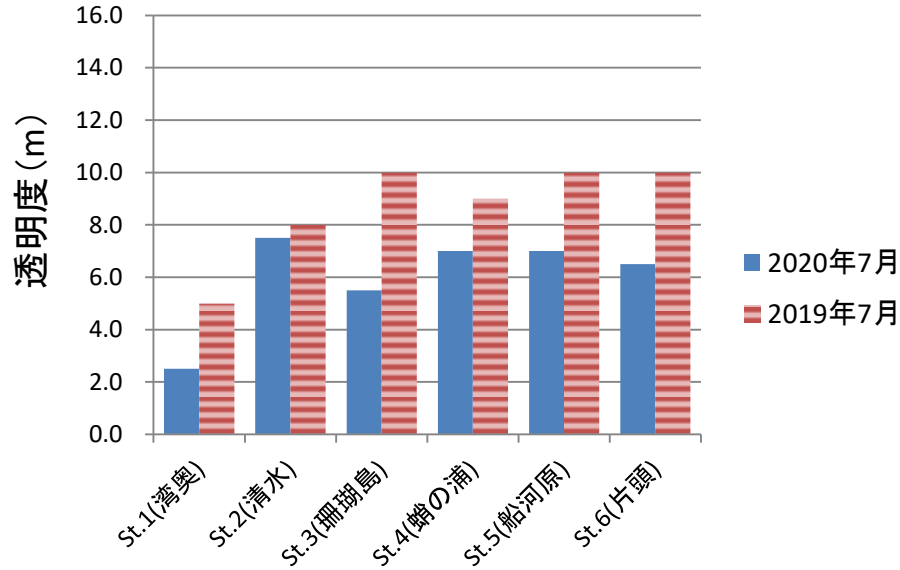


©岩手県（漁業権連絡図）

図1 大船渡湾調査定点図

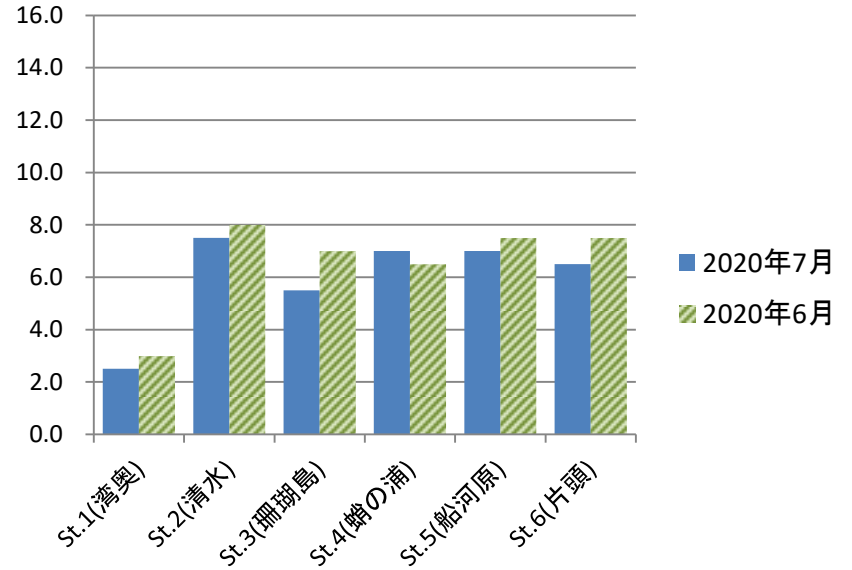
※St.1からSt.6(○)において透明度の観測や表層0mから海底上1mの水質を観測した。
 St.AからSt.D(△)において表層0mから水深15mの水質を観測した。

前年同月との比較



・全点で前年同月より低い

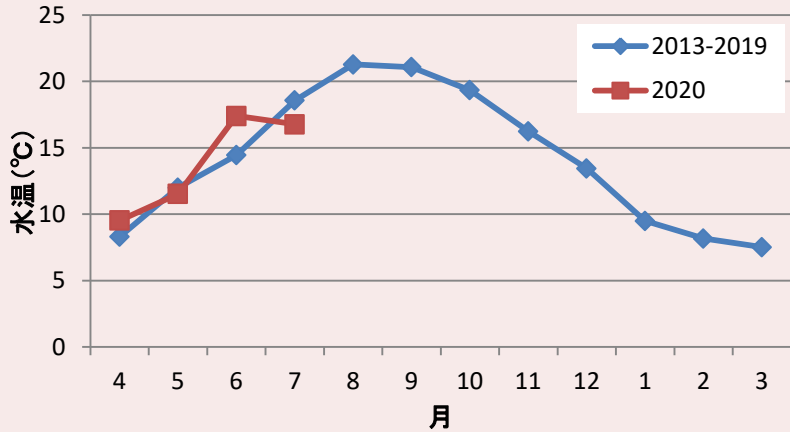
前月との比較



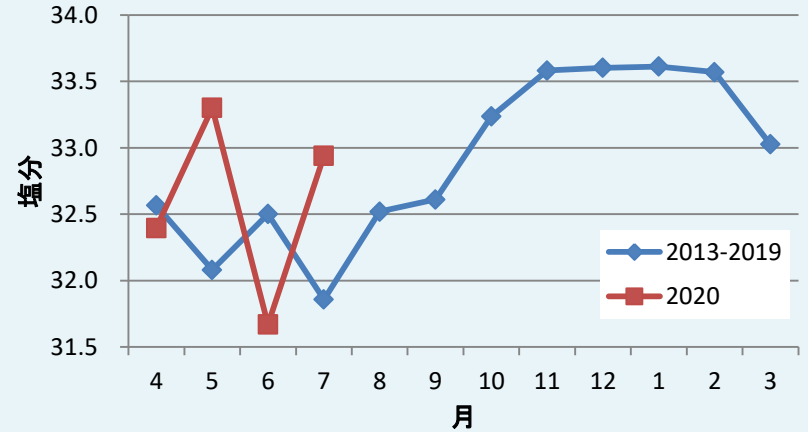
・St.4を除き全点で前月より低い

図2 透明度の比較(前年同月、前月)

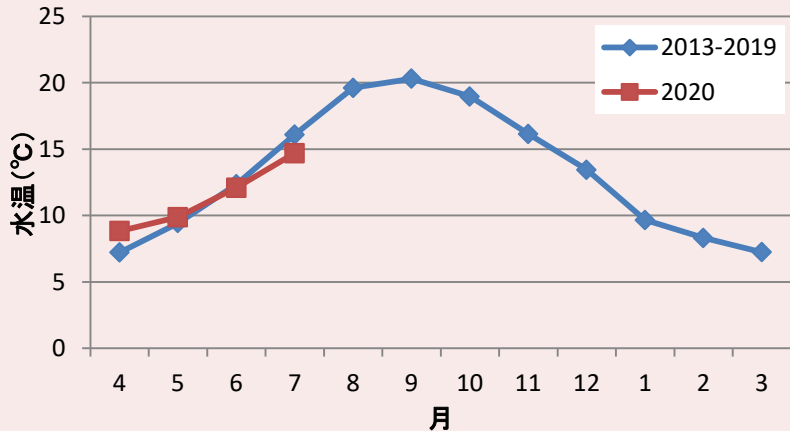
St.1(湾奥)_2.5m層の水温



St.1(湾奥)_2.5m層の塩分



St.1(湾奥)_底層の水温



St.1(湾奥)_底層の塩分

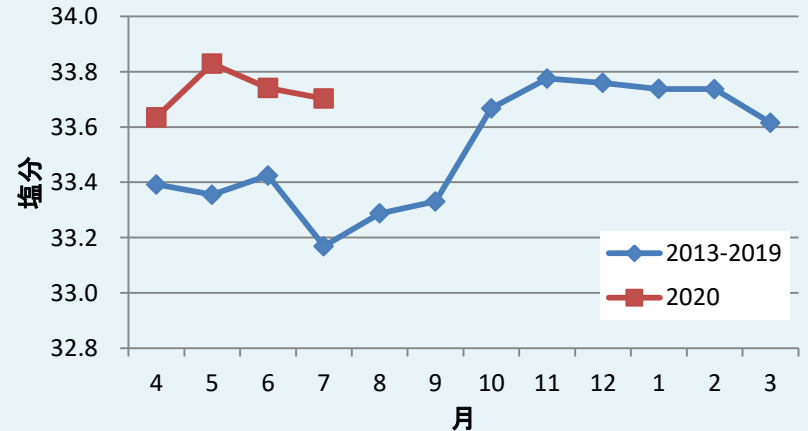
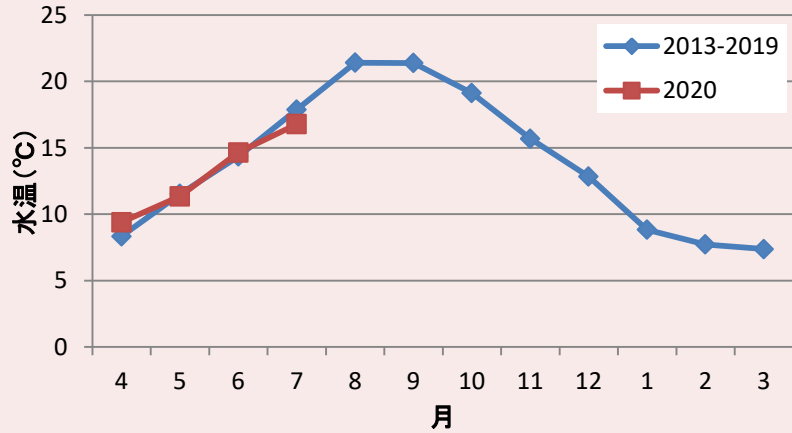


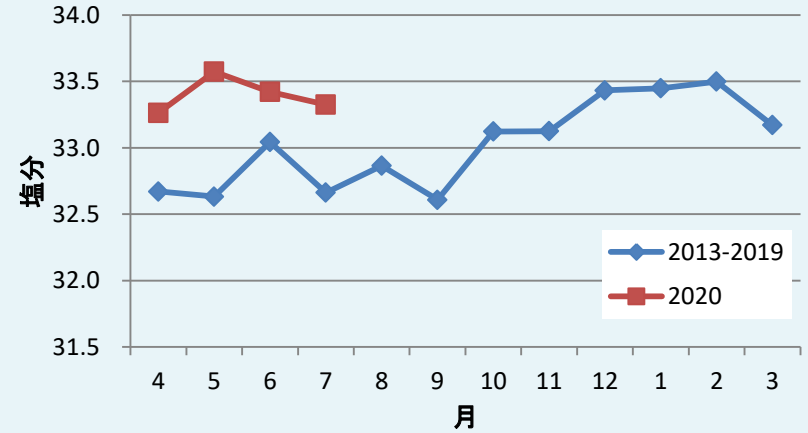
図3 St.1(湾奥)の水温及び塩分の推移

※St.1は水深10m未満

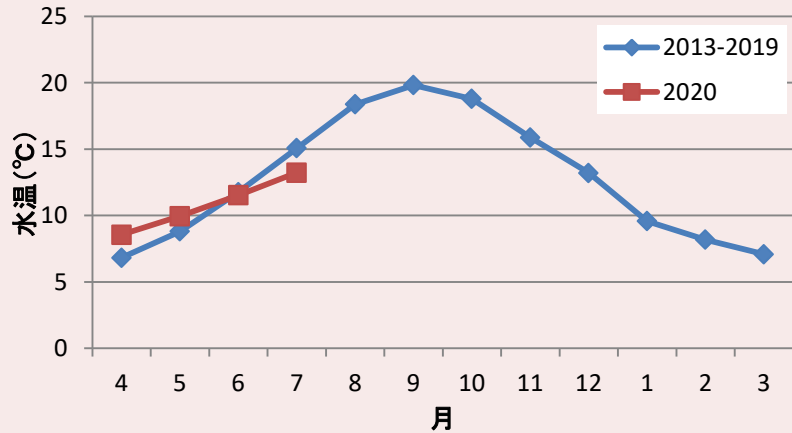
St.2(清水)_2.5m層の水溫



St.2(清水)_2.5m層の塩分



St.2(清水)_15m層の水溫



St.2(清水)_15m層の塩分

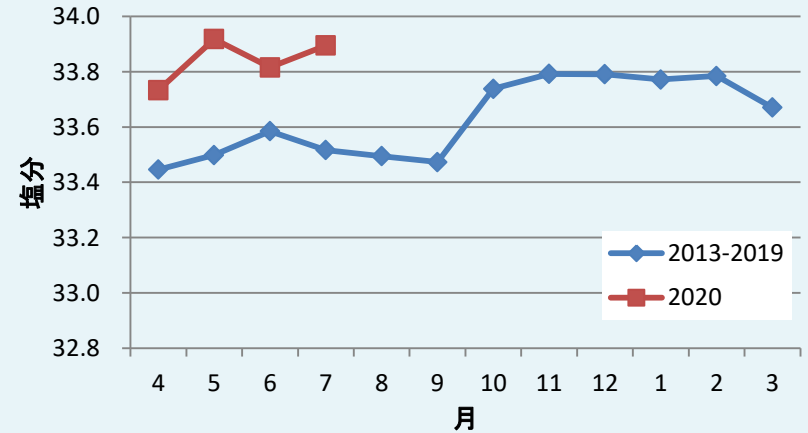
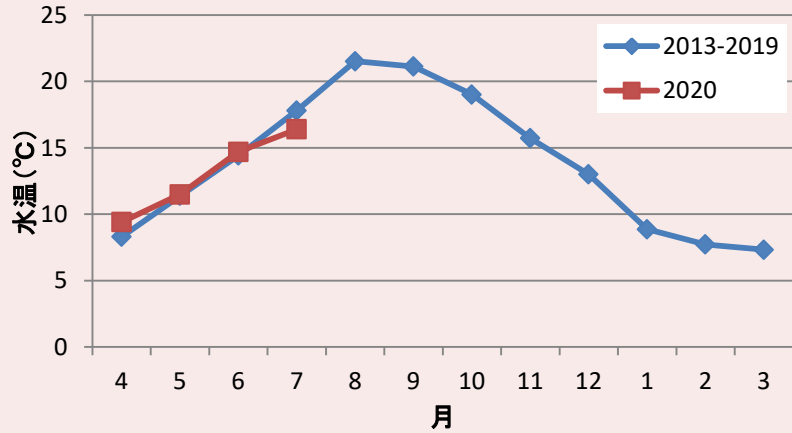
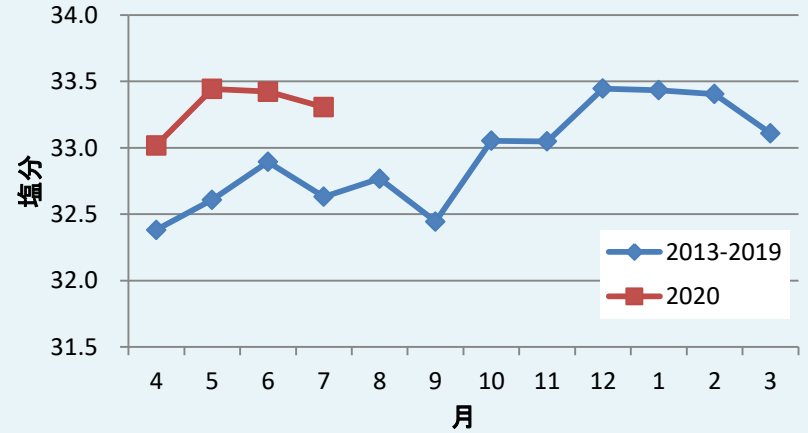


図4 St.2(清水)の水溫及び塩分の推移

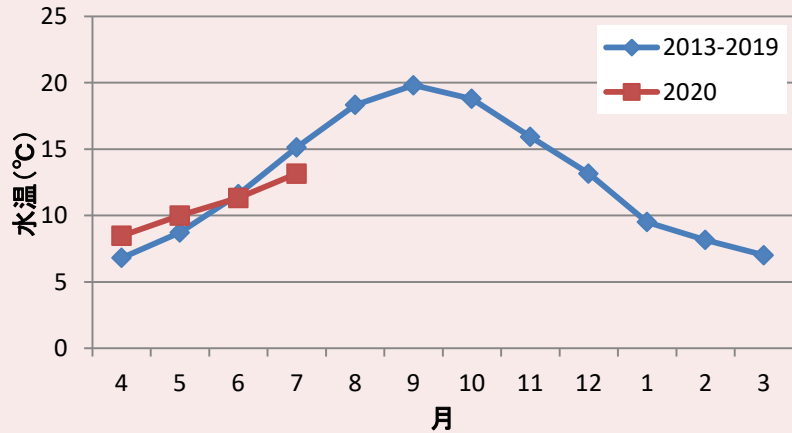
St.3(珊瑚島)_2.5m層の水温



St.3(珊瑚島)_2.5m層の塩分



St.3(珊瑚島)_15m層の水温



St.3(珊瑚島)_15m層の塩分

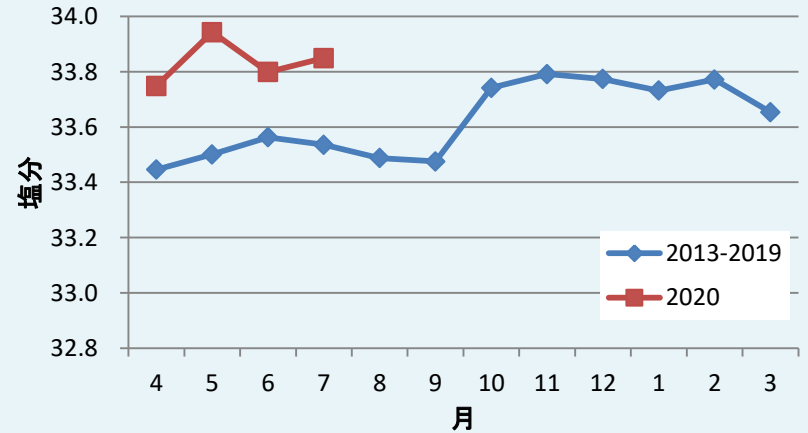
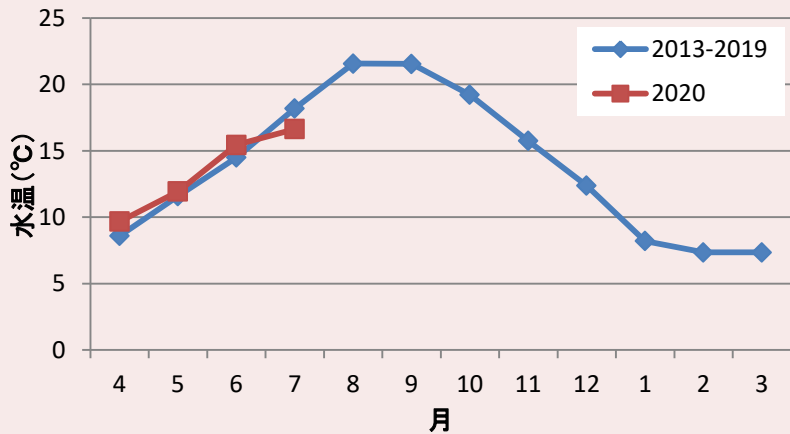
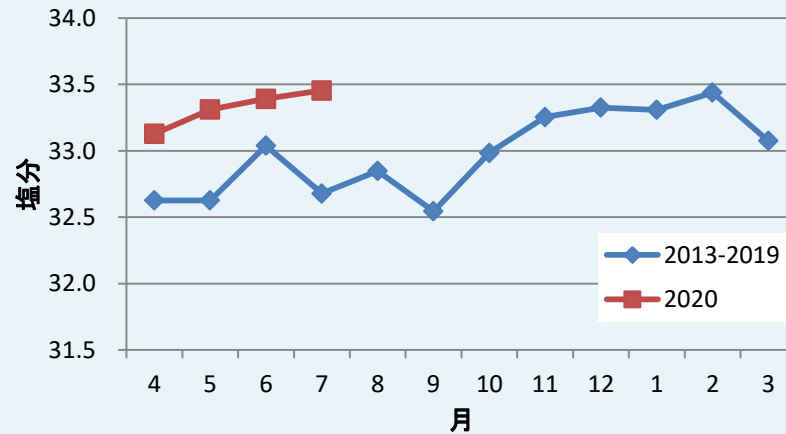


図5 St.3(珊瑚島)の水温及び塩分の推移

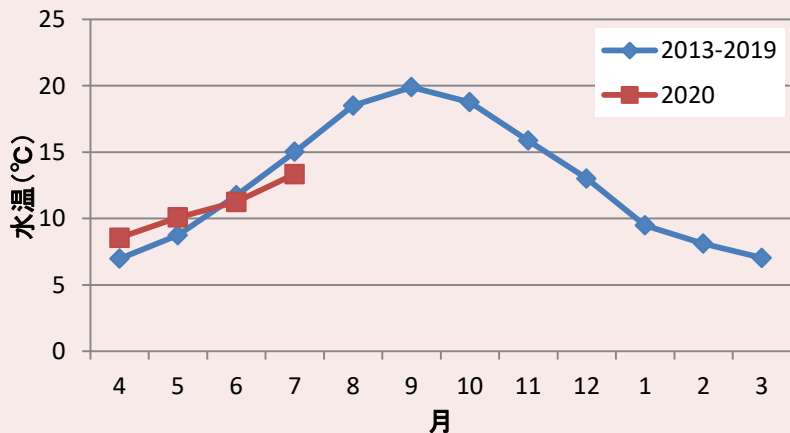
St.4(蛸の浦)_2.5m層の水温



St.4(蛸の浦)_2.5m層の塩分



St.4(蛸の浦)_15m層の水温



St.4(蛸の浦)_15m層の塩分

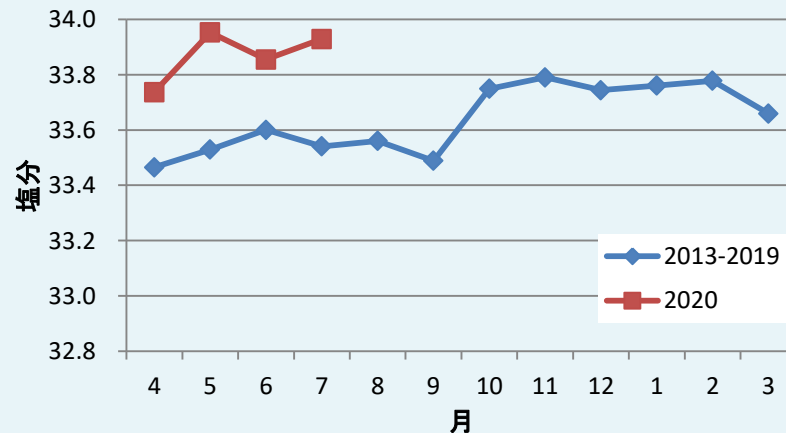
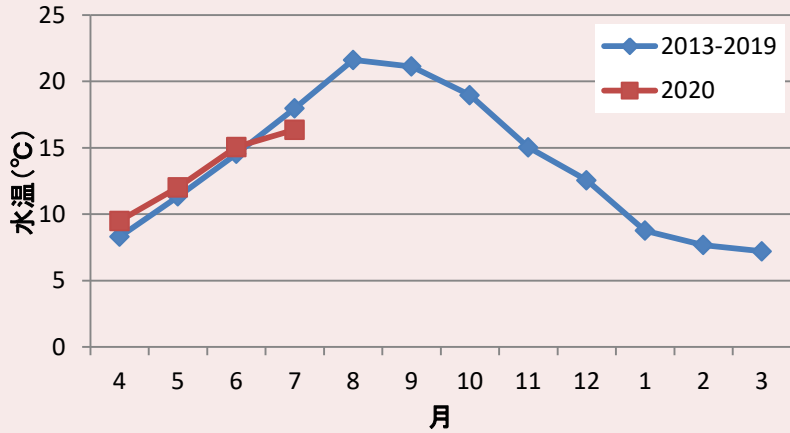
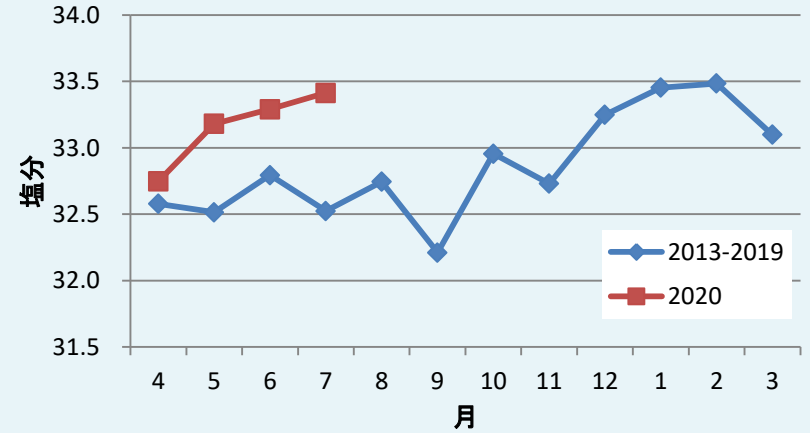


図6 St.4(蛸の浦)の水温及び塩分の推移

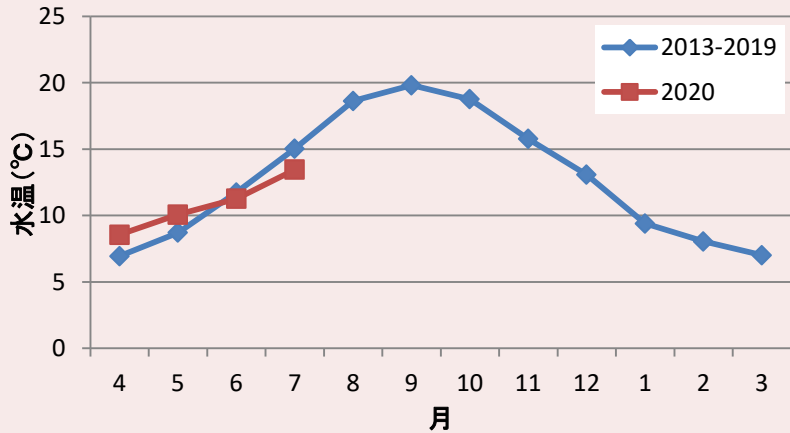
St.5(船河原)_2.5m層の水溫



St.5(船河原)_2.5m層の塩分



St.5(船河原)_15m層の水溫



St.5(船河原)_15m層の塩分

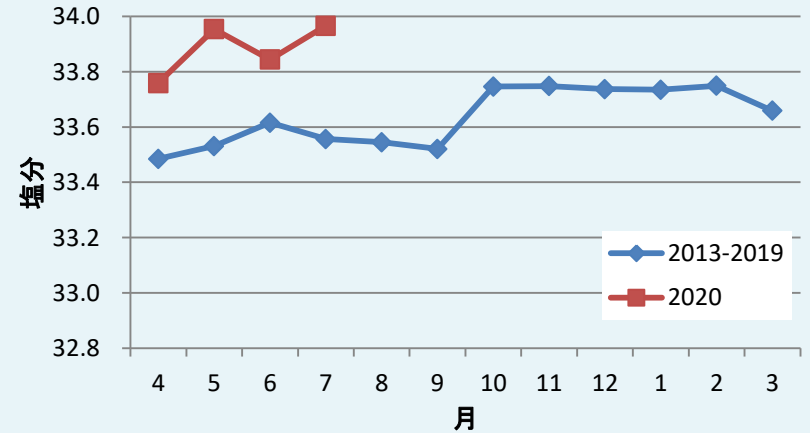
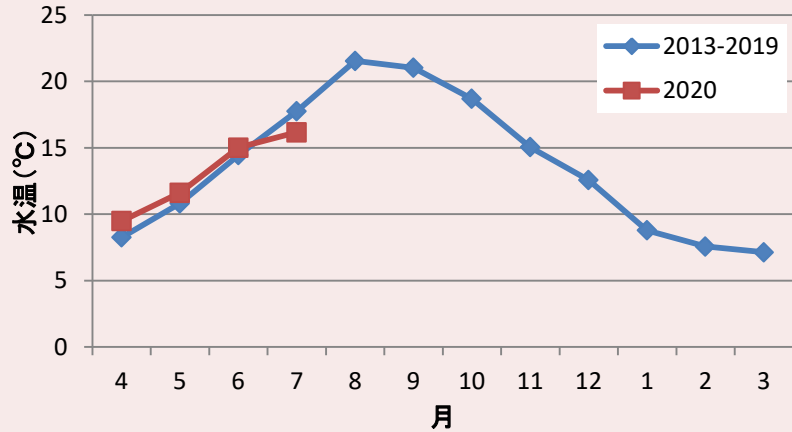
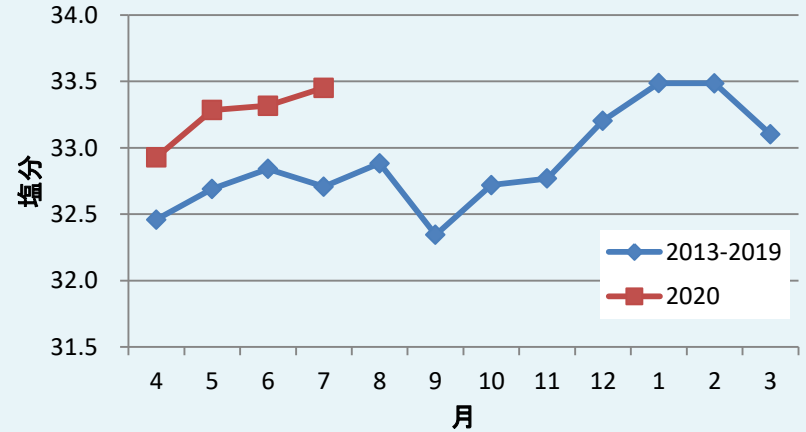


図7 St.5(船河原)の水溫及び塩分の推移

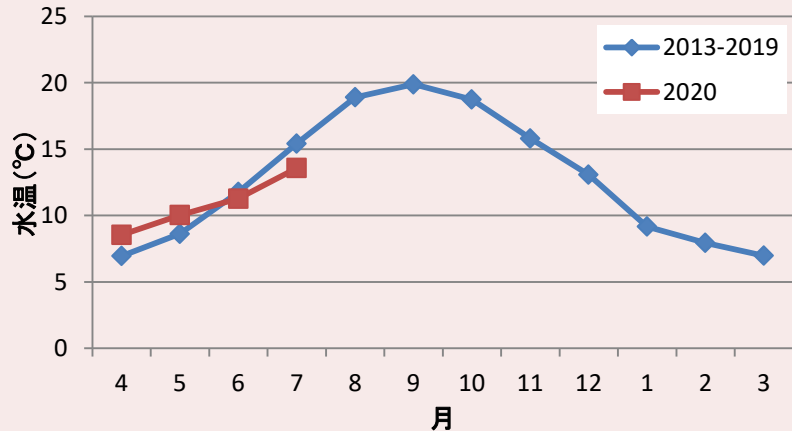
St.6(片頭)_2.5m層の水溫



St.6(片頭)_2.5m層の塩分



St.6(片頭)_15m層の水溫



St.6(片頭)_15m層の塩分

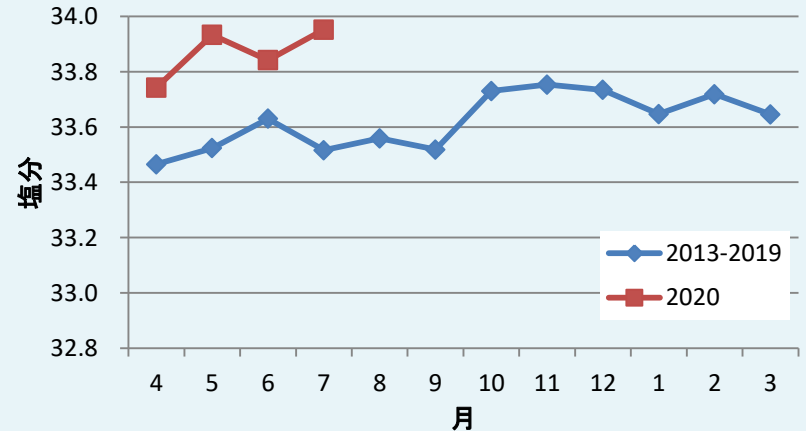
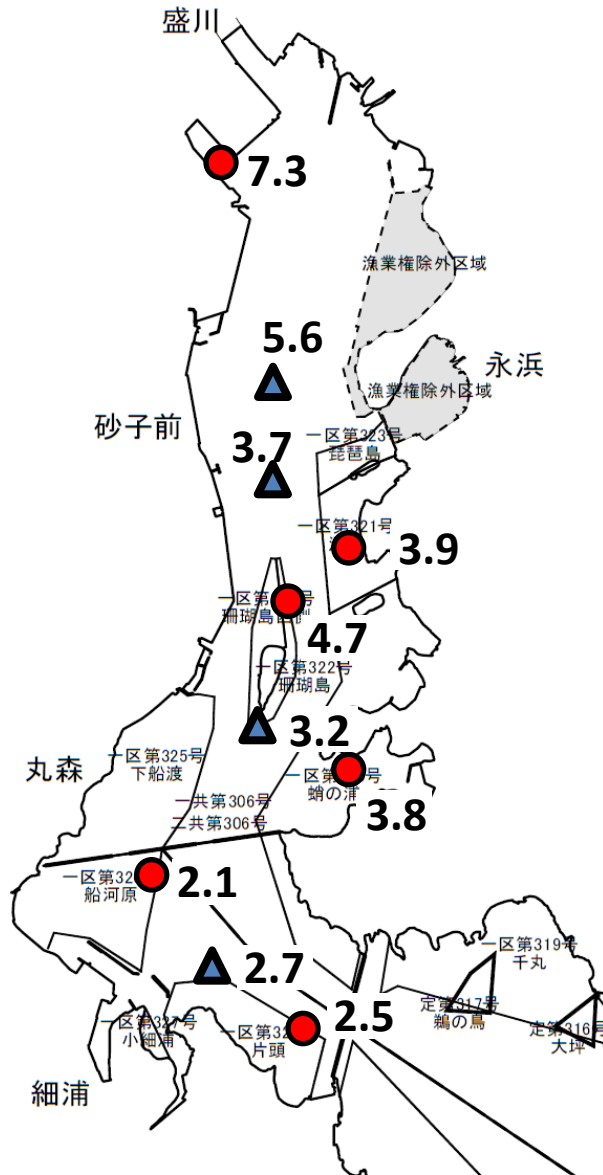


図8 St.6(片頭)の水溫及び塩分の推移

表層



©岩手県（漁業権連絡図）

図9 表層のクロロフィル量

※水質計で測定した値であり、正確な濃度ではありません。1度の調査での湾内の相対的な比較としてご利用ください。

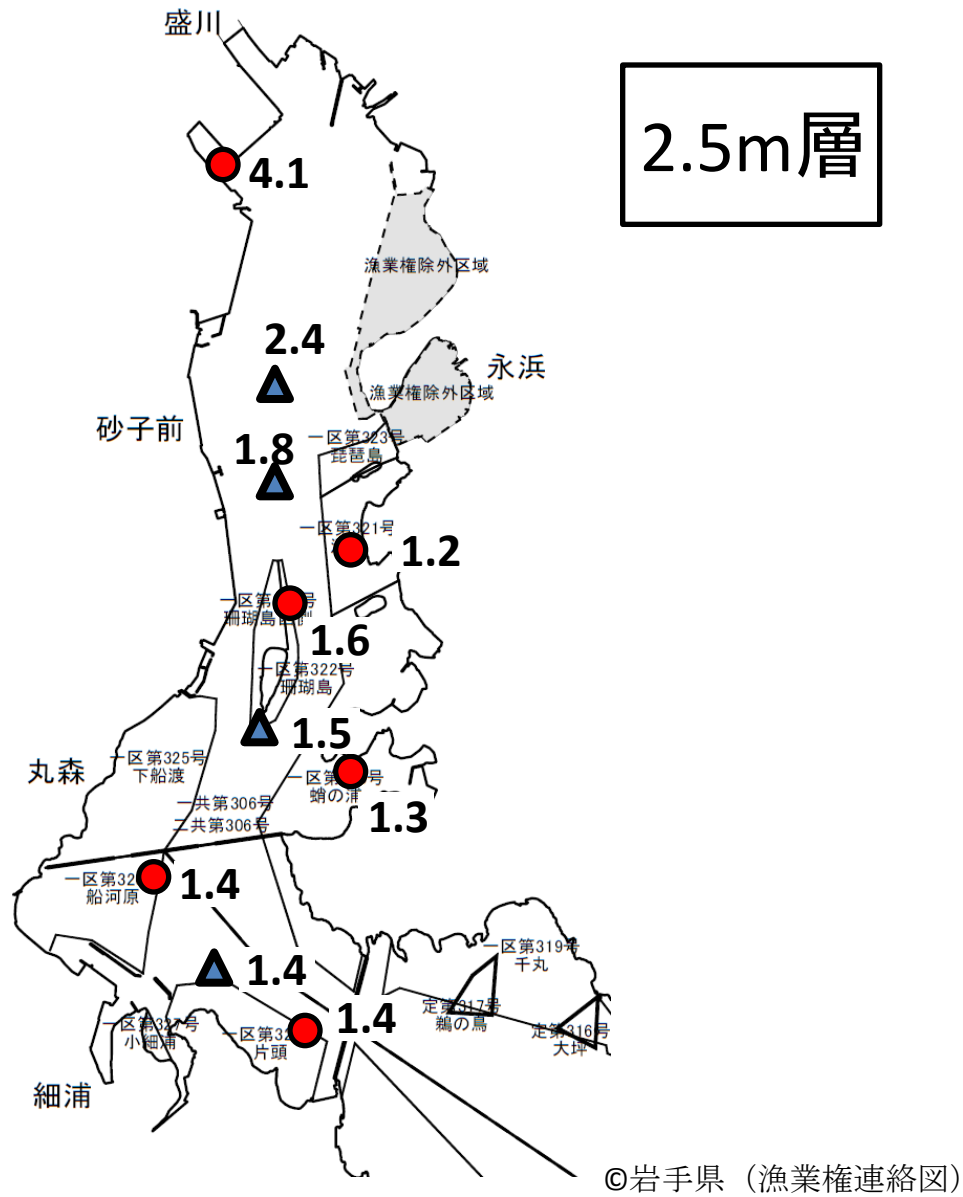


図10 2.5m層のクロロフィル量

※水質計で測定した値であり、正確な濃度ではありません。1度の調査での湾内の相対的な比較としてご利用ください。

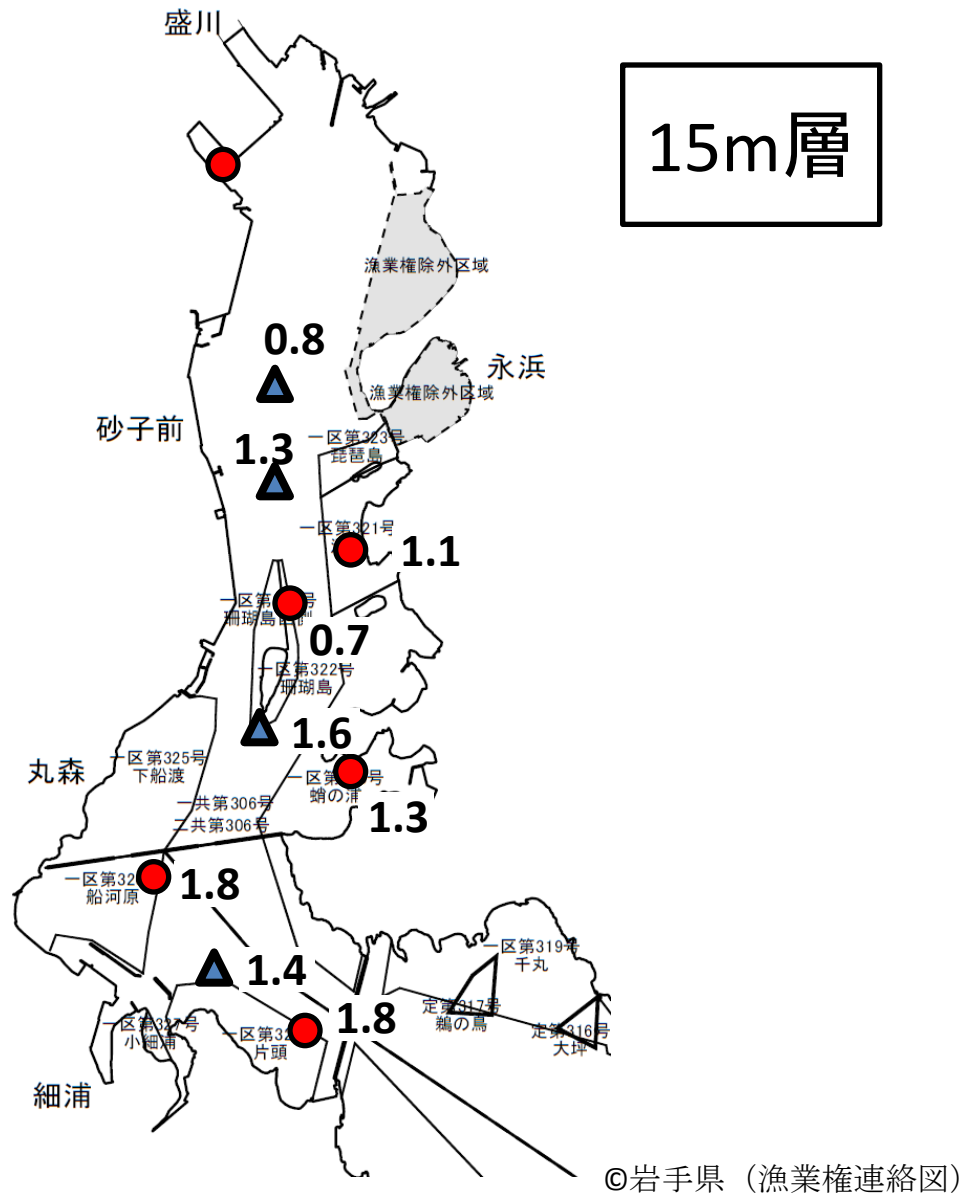


図11 15m層のクロロフィル量

※水質計で測定した値であり、正確な濃度ではありません。1度の調査での湾内の相対的な比較としてご利用ください。St.1は水深が10m未満のためデータはありません。