

# 漁況情報 No. 7

令和2年7月17日

岩手県水産技術センター

URL : <https://www2.suigi.pref.iwate.jp/>

Tel : 0193-26-7915 / Fax : 0193-26-7920 / E-mail : CE0012@pref.iwate.jp

## 《7月上旬のトピックス》

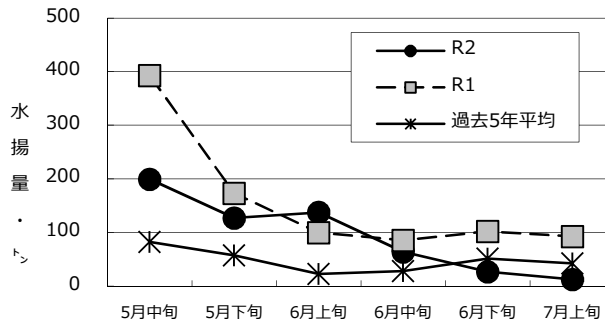
- ・ ブリ（定置網）の水揚が好調です。
- ・ サワラ（定置網）、スルメイカ（定置網）、マイワシ（まき網）の水揚が増えました。

### 1 7月上旬の水揚状況：県内主要6港（久慈、宮古、山田、大槌、釜石、大船渡）集計値

#### (1) マイワシ（定置網）

旬水揚量 <sup>※</sup>	12 t
前年比	13 %
過去5年比	29 %
3月からの累計水揚量	1,231 t
前年比	1.1 倍
過去5年比	2.7 倍

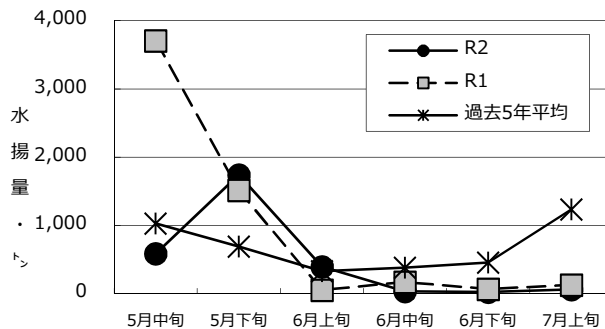
※ 水揚は釜石が中心となっています。



#### (2) サバ類（定置網）

旬水揚量 <sup>※</sup>	62 t
前年比	48 %
過去5年比	5.0 %
3月からの累計水揚量	3,655 t
前年比	54 %
過去5年比	72 %

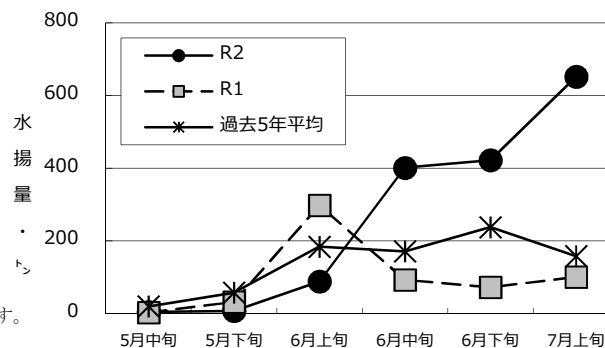
※ 水揚は大船渡が中心となっています。



#### (3) ブリ（定置網）

旬水揚量 <sup>※</sup>	652 t
前年比	6.5 倍
過去5年比	4.1 倍
3月からの累計水揚量	1,578 t
前年比	2.6 倍
過去5年比	1.9 倍

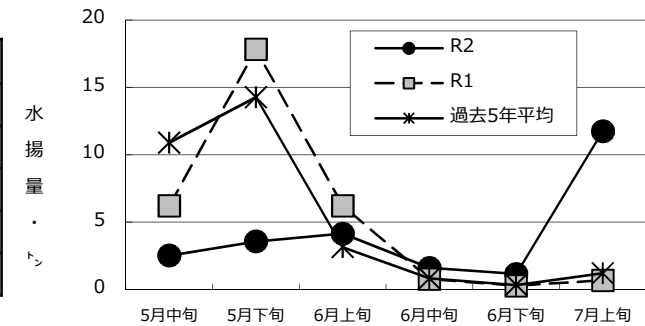
※ 水揚は大船渡及び久慈が中心となっています。



#### (4) サワラ（定置網）

旬水揚量 <sup>※</sup>	12 t
前年比	17 倍
過去5年比	9.7 倍
3月からの累計水揚量	28 t
前年比	77 %
過去5年比	59 %

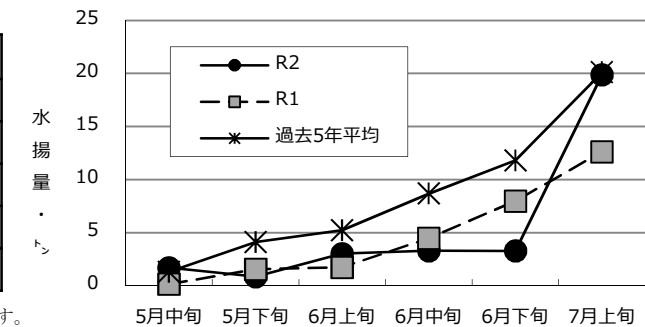
※ 水揚は大船渡が中心となっています。



#### (5) スルメイカ（定置網）

旬水揚量 <sup>※</sup>	20 t
前年比	1.6 倍
過去5年比	99 %
3月からの累計水揚量	33 t
前年比	1.2 倍
過去5年比	65 %

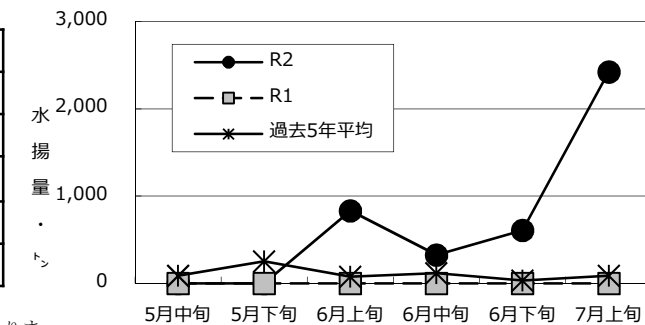
※ 水揚は釜石及び山田が中心となっています。



#### (6) マイワシ（まき網）

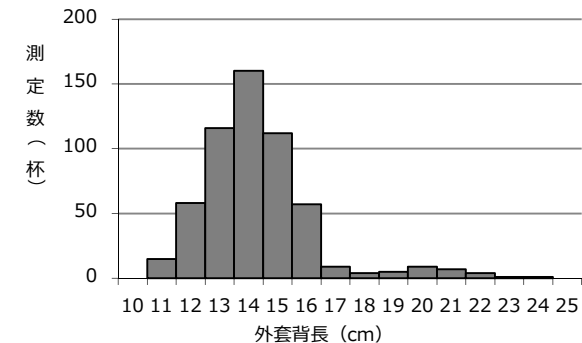
旬水揚量 <sup>※</sup>	2,426 t
前年比	-
過去5年比	28 倍
3月からの累計水揚量	4,192 t
前年比	-
過去5年比	6.4 倍

※ 水揚は大船渡が中心となっています。  
前年の3月上旬～7月上旬は水揚げはありませんでした。



### 2 測定結果：スルメイカの外套背長組成

測定日	令和2年7月上旬
測定場所	釜石市魚市場
漁法	定置網
外套背長 (胴体部の長さ)	11～24cm台 (13～15cm台主体)



御意見等は、漁業資源部（担当:相生）までお寄せください。

付表 岩手県内主要6港における水揚げ状況

7月上旬(2020年7月1日～10日) 7/14 15:10 集計値  
(単位: 水揚量: kg 前年比: %)

魚種/市場	久慈	宮古	山田	大槌	釜石	大船渡	6港計	6港前年同期 水揚量	6港旬 前年比	6港年累計 水揚量	6港前年累計 水揚量	6港 前年比
<b>&lt;定置網&gt;</b>												
クロマグロ	535.0	1,969.0	1,145.2	59.0	2,102.0	25,402.6	31,213	2,915	1,070.6	68,409	39,281	174.2
サクラマス(ママス)	16.6	31.3	24.6	1.1	31.4	14.5	120	206	58.1	28,050	46,414	60.4
マイワシ			233.1		12,009.0		12,242	92,508	13.2	1,231,022	1,160,751	106.1
カタクチイワシ	750.0						750	3	24,193.5	5,398	17	31,382.0
サバ類	2,531.7	1,072.4	2,609.3	573.6	4,202.8	50,697.2	61,687	128,222	48.1	3,655,254	6,800,998	53.7
マアジ	545.9	666.3	46.6	7.8	154.7	8,286.6	9,708	345	2,810.6	10,225	482	2,123.5
ブリ	169,707.2	43,060.4	97,631.6	3,998.5	66,780.0	270,733.9	651,912	100,420	649.2	1,577,736	599,163	263.3
サワラ	897.1	211.6	705.7	57.8	969.5	8,906.2	11,748	694	1,693.5	28,252	36,711	77.0
タイ類	149.7	85.2	195.1	4.1	645.3	4,563.9	5,643	4,663	121.0	23,336	8,567	272.4
ヒラメ	795.2	132.2	175.7	76.2	386.9	1,268.6	2,835	2,360	120.1	15,488	10,302	150.3
スルメイカ	1,518.0	861.9	5,051.3	1,099.7	9,687.4	1,661.6	19,880	12,604	157.7	33,374	28,448	117.3
<b>&lt;近海延縄+たら延縄+小延縄+立て縄+小延縄(新)+底延縄+底刺網&gt;</b>												
ヒラメ	132.6	114.6	14.0		2.1	171.9	435	396	110.0	4,608	4,137	111.4
マコガレイ・マガレイ	366.4	245.7	41.8		4.6	160.9	819	1,271	64.5	14,005	17,439	80.3
ババガレイ(ナメタガレイ)	95.6	53.3	4.3		215.2	111.0	479	641	74.7	55,310	50,963	108.5
その他のカレイ類	34.1	505.6	87.6		65.9	29.0	722	1,967	36.7	12,756	21,299	59.9
マダラ		28,398.0			186.2		28,584	47,923	59.6	194,491	288,710	67.4
スケトウダラ		4,291.0			3.8		4,295	3,555	120.8	34,775	59,304	58.6
エゾイソアイナメ(ドンコ)	1.5	1,044.6			177.2		1,223	760	161.0	18,902	16,110	117.3
アイナメ	65.5	558.4	247.5		177.0	429.6	1,478	2,230	66.3	21,811	34,529	63.2
メバル類	77.5	4.8	0.8		48.3	45.4	177	498	35.5	4,525	3,415	132.5
その他のソイ類	62.0	115.7	14.3		13.3	73.8	279	562	49.6	8,763	12,048	72.7
キチジ		310.4					310	668	46.5	3,261	4,712	69.2
アナゴ類		240.2	27.5		102.8	30.0	401	870	46.1	3,693	4,628	79.8
タコ類	5.2	430.5	5.5		8.3	15.8	465	1,349	34.5	15,725	20,156	78.0
<b>&lt;底びき網&gt;</b>												
ババガレイ(ナメタガレイ)		858.0					858	285	301.1	33,221	24,971	133.0
その他のカレイ類		664.5					665	189	350.8	53,442	39,081	136.7
マダラ		272.3					272	1,028	26.5	398,541	657,040	60.7
キチジ		3,520.7					3,521	1,039	338.8	97,681	65,253	149.7
タコ類		262.0					262	112	235.0	15,579	12,872	121.0
<b>&lt;まき網&gt;</b>												
マイワシ	665,491.0				271,765.0	1,489,095.0	2,426,351			4,191,881		
<b>&lt;いか釣&gt;</b>												
スルメイカ		522.0					522	274	190.5	750	274	273.7
<b>&lt;突き棒&gt;</b>												
メカジキ		474.0	70.0				544	1,533	35.5	766	1,693	45.2
<b>&lt;かご&gt;</b>												
マコガレイ・マガレイ	103.9	13.3	32.2			6.6	156	344	45.3	1,574	2,353	66.9
ババガレイ(ナメタガレイ)	182.9	291.1	1.3	8.6		38.9	523	604	86.5	10,088	6,311	159.8
エゾイソアイナメ(ドンコ)	76.9	673.7	10.0	115.0		25.0	901	1,386	65.0	13,779	11,641	118.4
アイナメ	98.2	109.5	129.9	43.1		47.6	428	586	73.2	5,003	5,529	90.5
アナゴ類	444.2	919.8	365.2	55.0		597.6	2,382	1,787	133.3	11,385	9,641	118.1
その他のカニ類	33.2	140.9				46.3	220	35	627.9	27,290	6,638	411.1
タコ類	4,855.3	19,803.5	48.2	29.7	12,586.1	866.5	38,189	60,140	63.5	368,290	357,842	102.9

※ 年累計水揚量は、2020年3月からの累計となっております。