

# いか釣情報 No.2



令和 2 年 7 月 2 1 日  
 岩手県水産技術センター  
 TEL. 0193-26-7915  
 FAX. 0193-26-7920  
 E-mail. CE0012@pref.iwate.jp

7月16日に岩手県沿岸域（図1）においていか釣調査を行いましたので、その結果をお知らせします。

水温は表面が17℃台、50m深が12～13℃台。  
 釣獲されたスルメイカは、外套背長が16～17cm台が主体。

## 1 水温

各調査点における水温は、調査点1（トドヶ埼沖・水深215m）で表面17.9℃、50m深13.3℃、調査点2（御箱埼沖・水深222m）で表面17.9℃、50m水深12.3℃でした。

## 2 調査結果

各調査点におけるスルメイカの釣獲尾数（釣機による）は、調査点1で6尾（2尾/台・時）、調査点2で37尾（12尾/台・時）でした。

釣獲されたスルメイカの外套背長（胴体の長さ）は、14～18cmの範囲で、16～17cm台が主体（図2）、重量は、56～126gの範囲で、80～109gが主体でした（図3）。

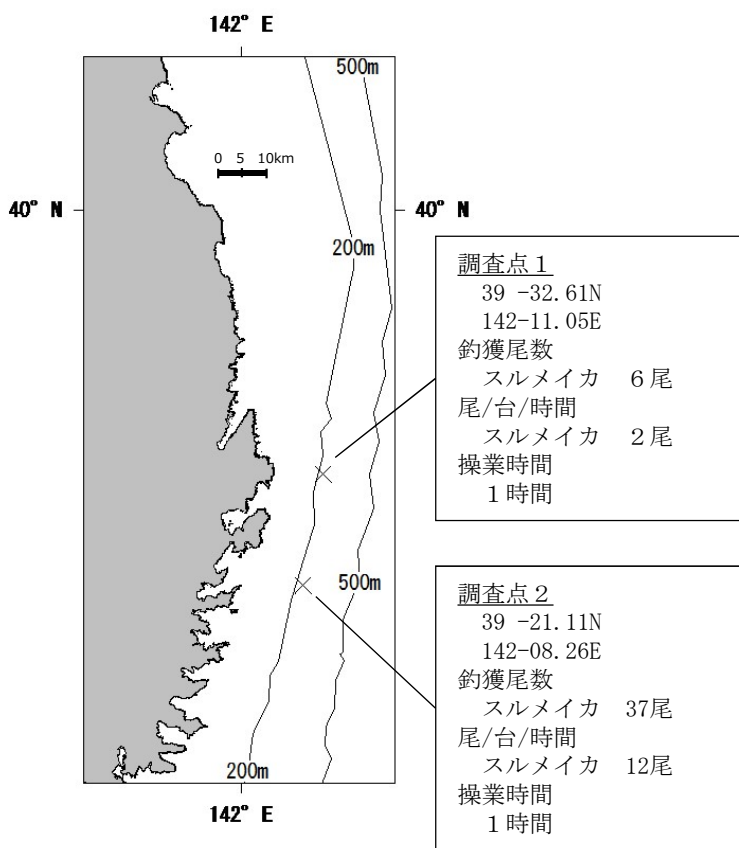


図1 調査点

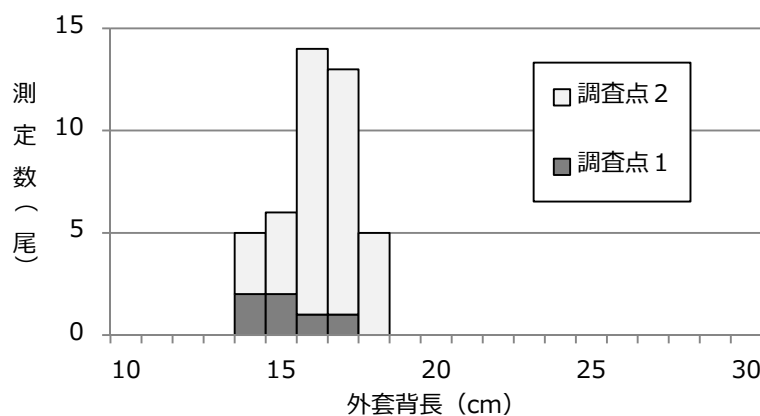


図2 スルメイカ外套背長組成

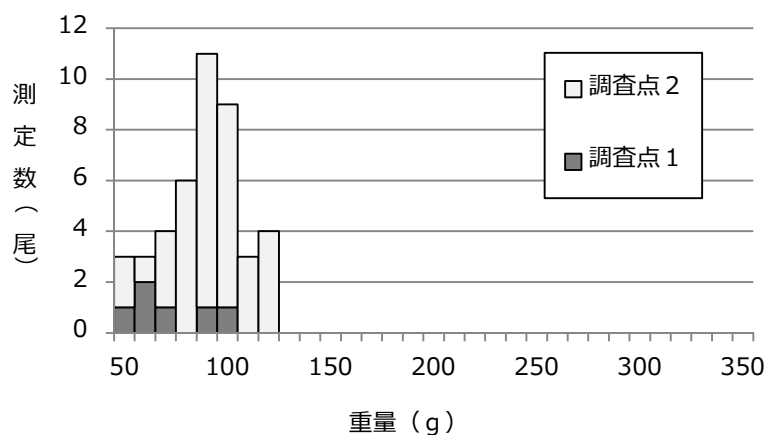


図3 スルメイカ重量組成

担当: 漁業資源部 (相生)