

大船渡湾内観測結果(No.5)

“今月の話題”

水温は過去7年平均(以下、平均値)と同程度か低くなりました。
2.5m層の塩分は過去の平均値と同程度か低くなりました。15m層の塩分は平均値より高くなりました。

8月5日に実施した大船渡湾内観測結果をお知らせします。

St.1～6の全ての観測点において、2.5m以深の水温が過去7年(2013年～2019年)の平均値よりも低くなりました。表層では平均値と概ね同じ値となりました。

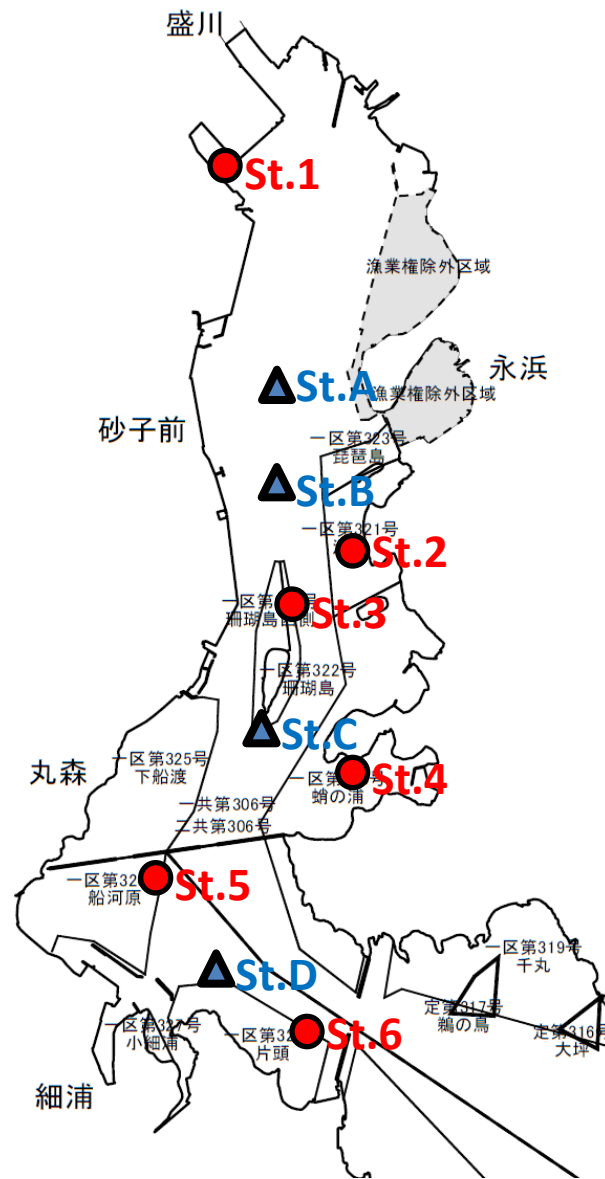
2.5m以浅の塩分は平均値と同程度か低くなりましたが、これは降雨の影響とと思われます。15m以深では先月に引き続き、塩分が平均値より高くなりました。

クロロフィル量は、2.5m以浅では湾奥ほど高い傾向にあり、15m層では湾口付近で高くなる傾向がありました。

海域名:大船渡湾

調査担当:水産技術センター、大船渡水産振興センター、大船渡市

観測点(St.)		1(湾奥)	2(清水)	3(珊瑚島)	4(蛸の浦)	5(船河原)	6(片頭)
観測年月日		令和2年8月4日					
観測時刻		11:07	11:34	10:48	10:30	10:16	10:01
水深(m)		8.9	23.4	28.4	17.5	24.9	37.3
透明度(m)		1.5	4.5	3.5	4.5	3.5	5.0
水色		14	7	10	8	9	7
水温(°C)	表層	23.0	23.0	23.4	23.2	22.7	22.1
	2.5m層	18.8	19.0	19.0	19.4	19.2	18.8
	10m層	-	17.3	17.0	16.9	17.1	17.3
	15m層	-	15.5	15.6	15.6	15.6	15.8
	底層	17.4	14.6	14.3	15.1	14.6	14.0
塩分	表層	18.4	22.8	19.6	22.6	20.0	24.2
	2.5m層	31.9	32.4	32.6	32.5	32.3	32.8
	10m層	-	33.4	33.4	33.5	33.5	33.5
	15m層	-	33.6	33.6	33.7	33.7	33.7
	底層	33.2	33.9	34.0	33.8	34.0	34.1
溶存酸素飽和度(%)	表層	159.5	158.0	162.9	145.1	140.6	139.7
	2.5m層	142.3	113.0	121.5	115.8	114.5	114.9
	10m層	-	109.6	109.7	110.2	110.0	110.5
	15m層	-	78.9	85.9	93.7	96.0	98.3
	底層	102.5	73.1	64.8	80.0	77.9	71.0

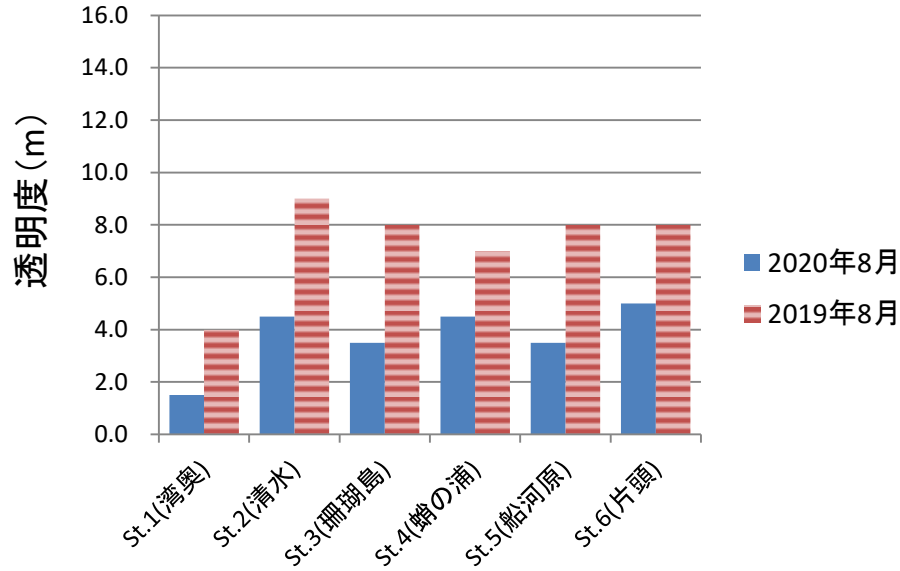


©岩手県（漁業権連絡図）

図1 大船渡湾調査定点図

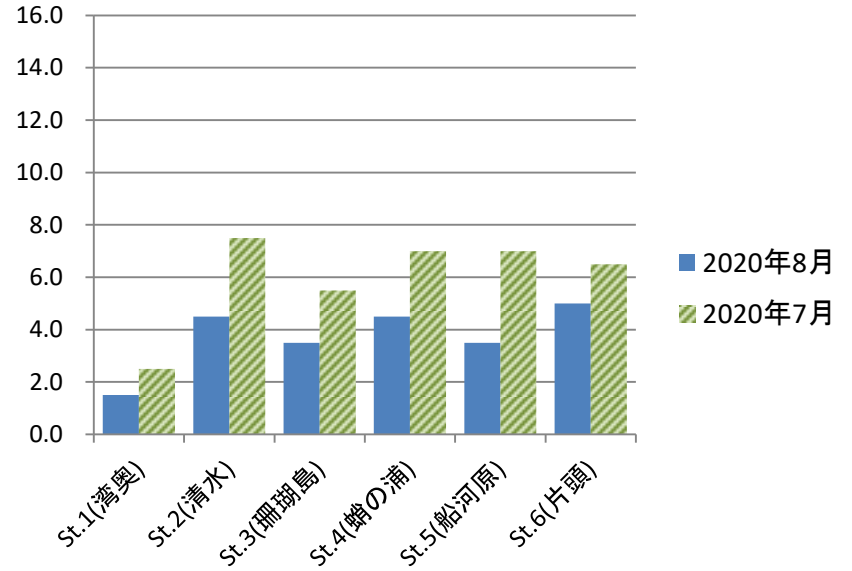
※St.1からSt.6(○)において透明度の観測や表層0mから海底上1mの水質を観測した。
 St.AからSt.D(△)において表層0mから水深15mの水質を観測した。

前年同月との比較



・全点で前年同月より低い

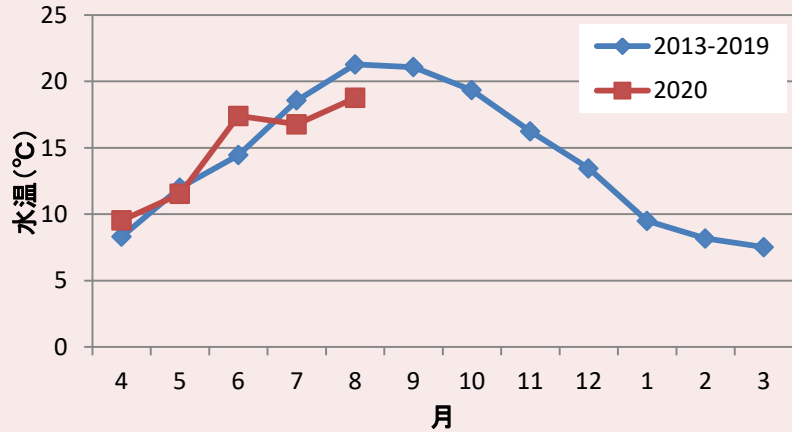
前月との比較



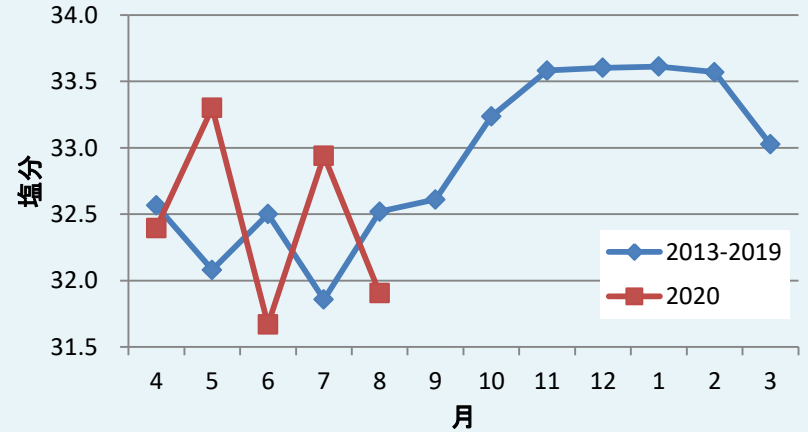
・全点で前月より低い

図2 透明度の比較(前年同月、前月)

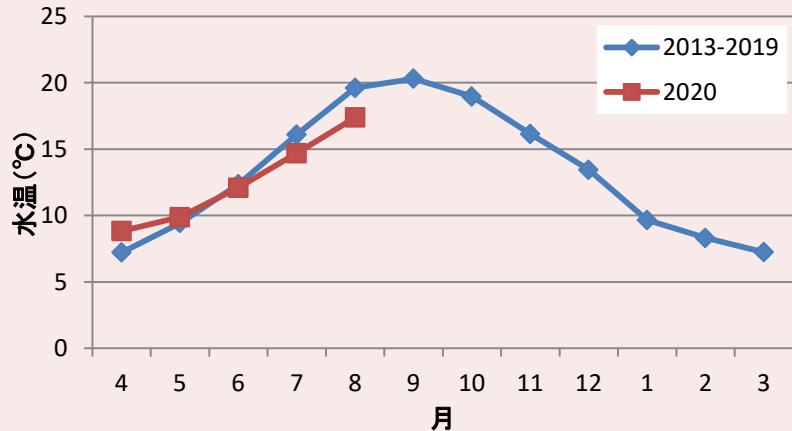
St.1(湾奥)_2.5m層の水温



St.1(湾奥)_2.5m層の塩分



St.1(湾奥)_底層の水温



St.1(湾奥)_底層の塩分

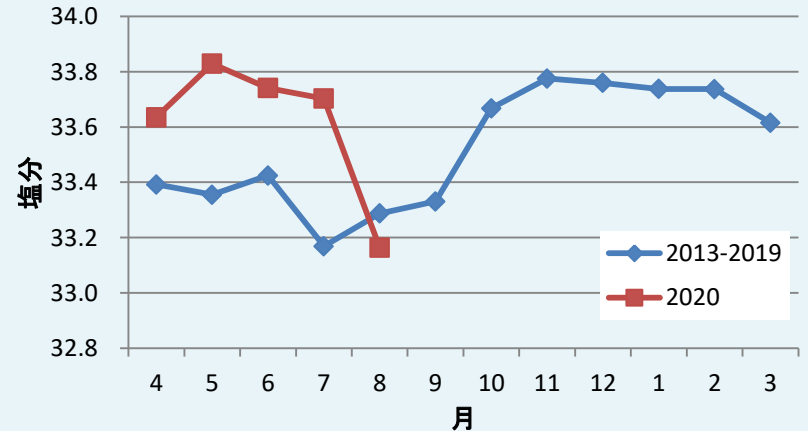
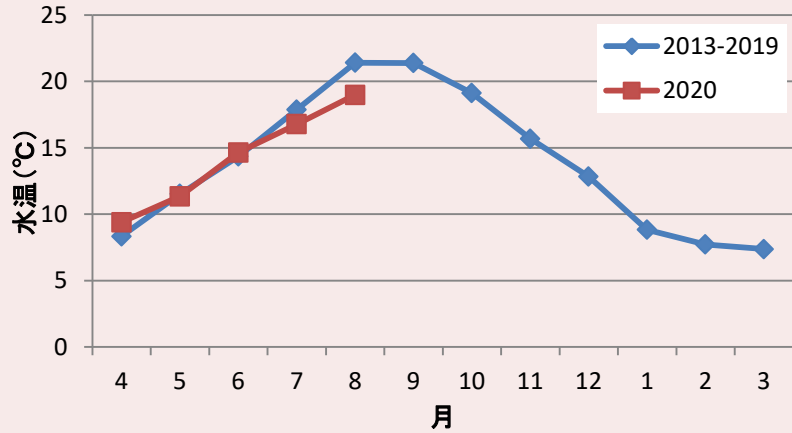


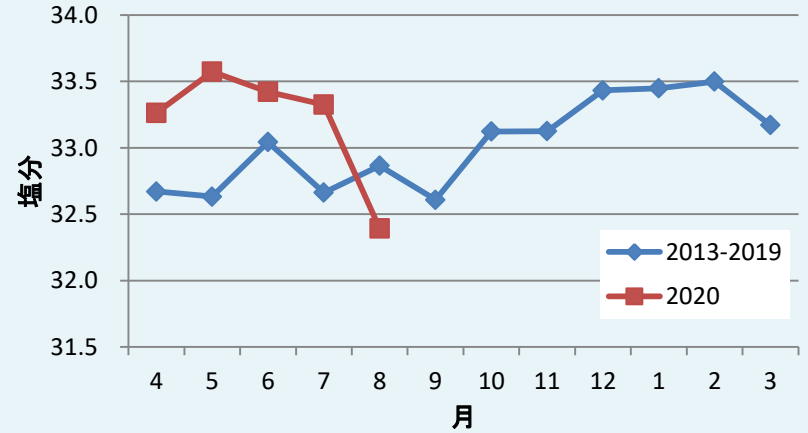
図3 St.1(湾奥)の水温及び塩分の推移

※St.1は水深10m未満

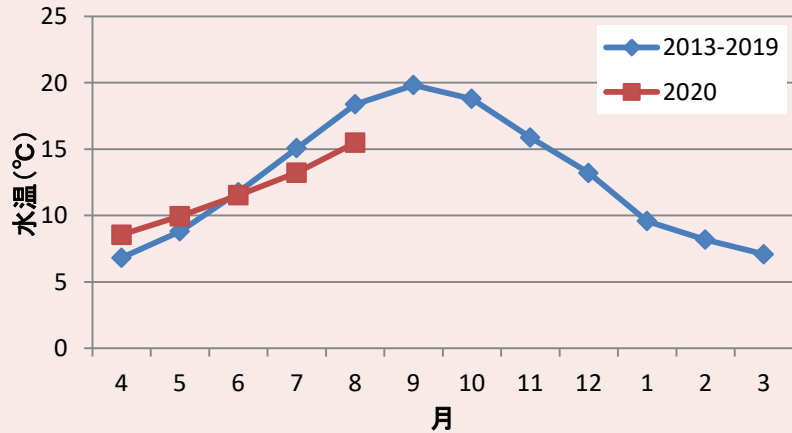
St.2(清水)_2.5m層の水溫



St.2(清水)_2.5m層の塩分



St.2(清水)_15m層の水溫



St.2(清水)_15m層の塩分

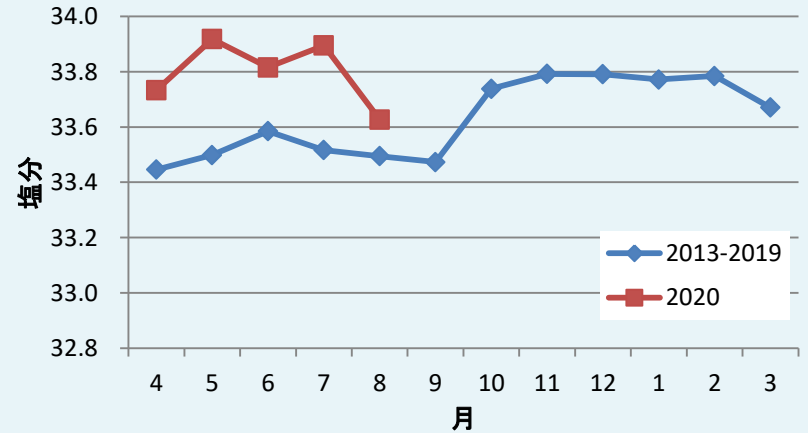
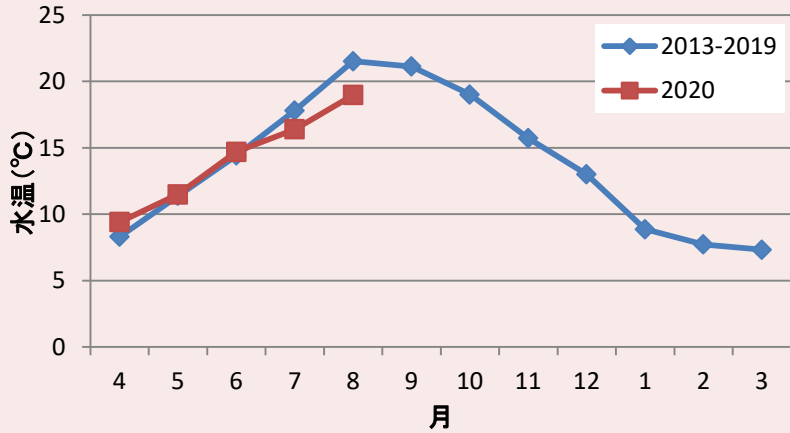
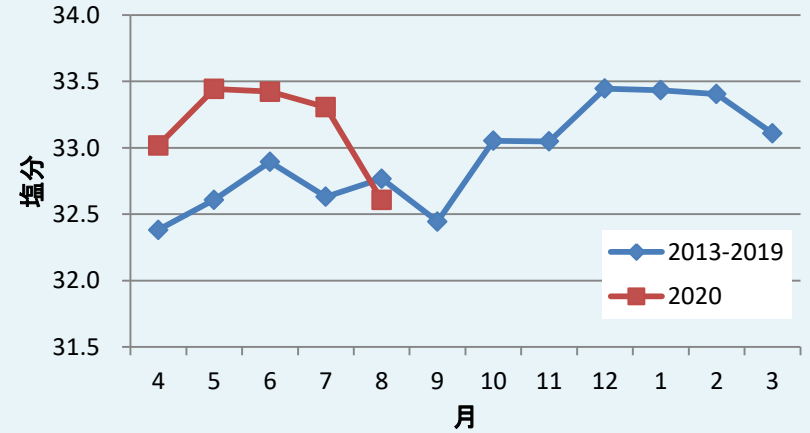


図4 St.2(清水)の水溫及び塩分の推移

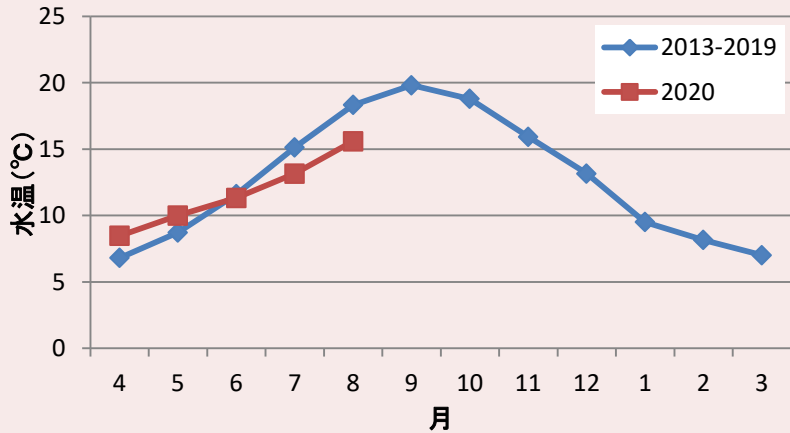
St.3(珊瑚島)_2.5m層の水温



St.3(珊瑚島)_2.5m層の塩分



St.3(珊瑚島)_15m層の水温



St.3(珊瑚島)_15m層の塩分

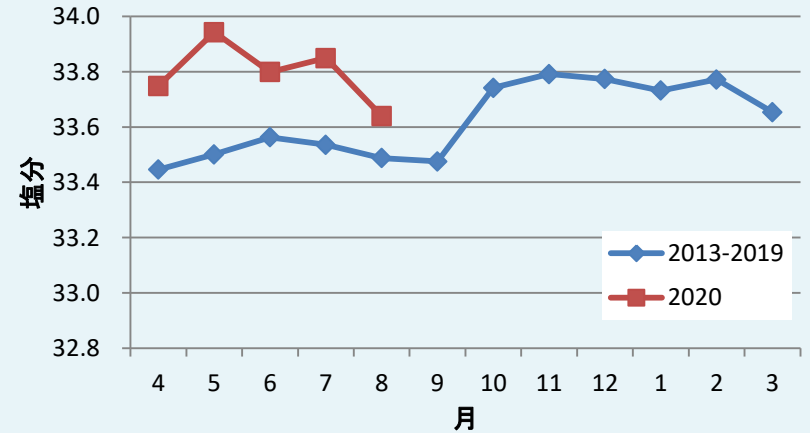
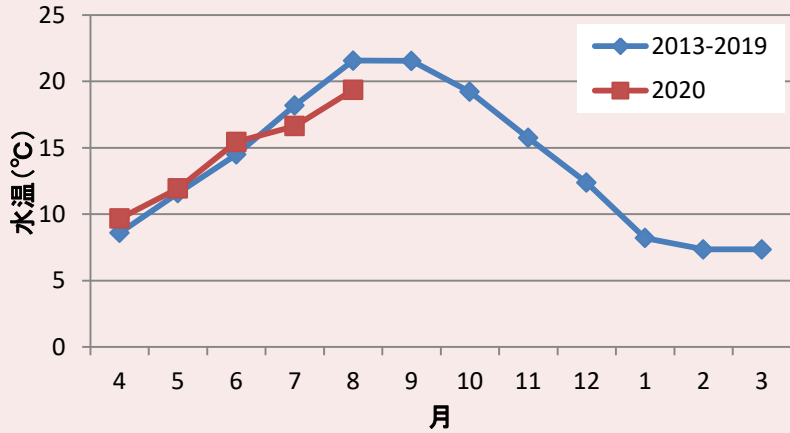
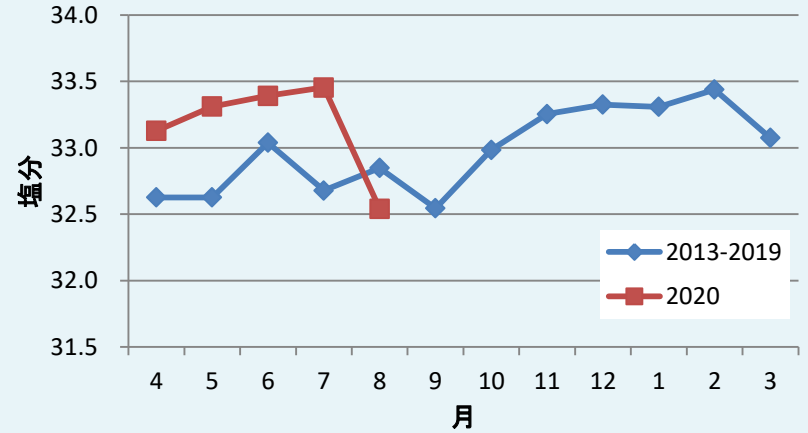


図5 St.3(珊瑚島)の水温及び塩分の推移

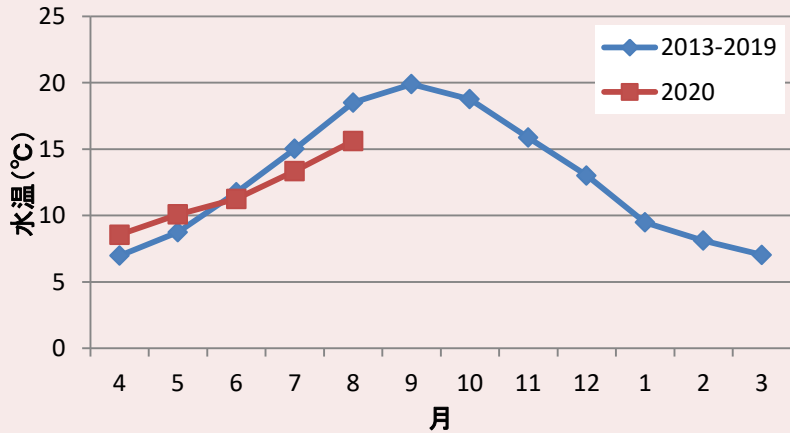
St.4(蛸の浦)_2.5m層の水温



St.4(蛸の浦)_2.5m層の塩分



St.4(蛸の浦)_15m層の水温



St.4(蛸の浦)_15m層の塩分

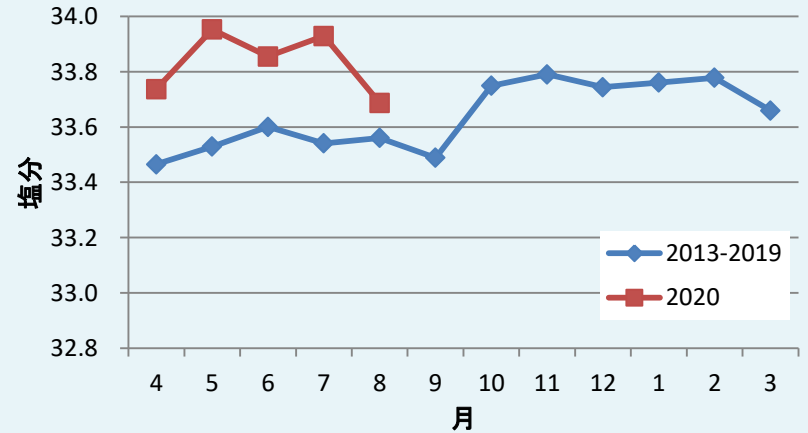
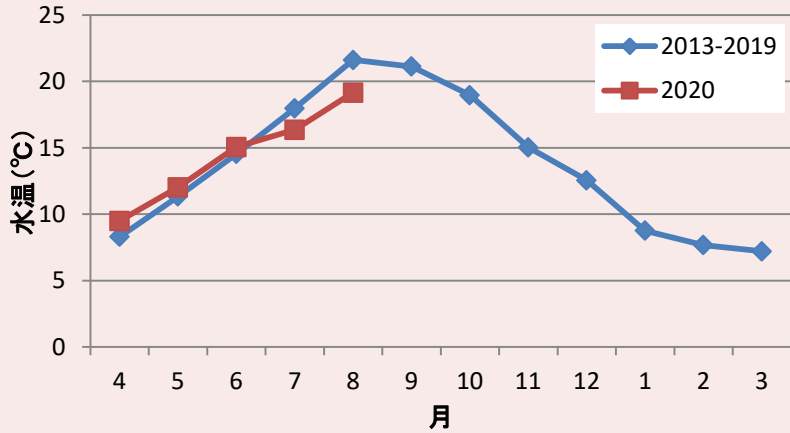
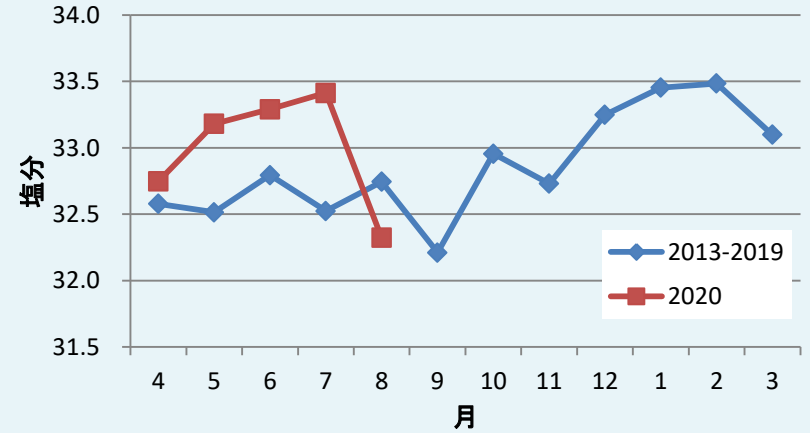


図6 St.4(蛸の浦)の水温及び塩分の推移

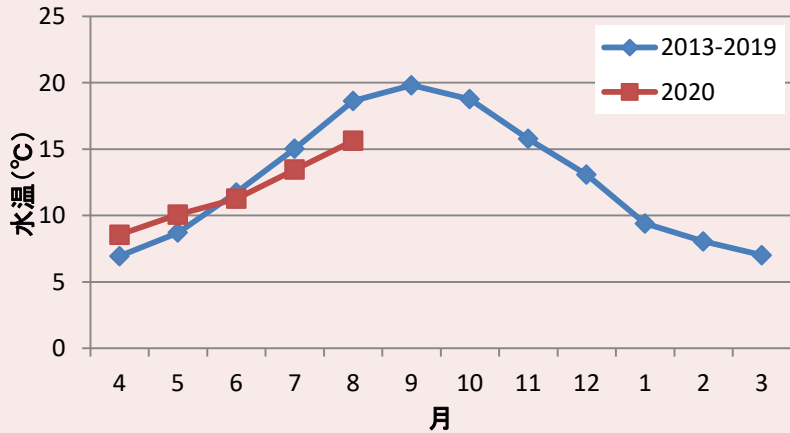
St.5(船河原)_2.5m層の水温



St.5(船河原)_2.5m層の塩分



St.5(船河原)_15m層の水温



St.5(船河原)_15m層の塩分

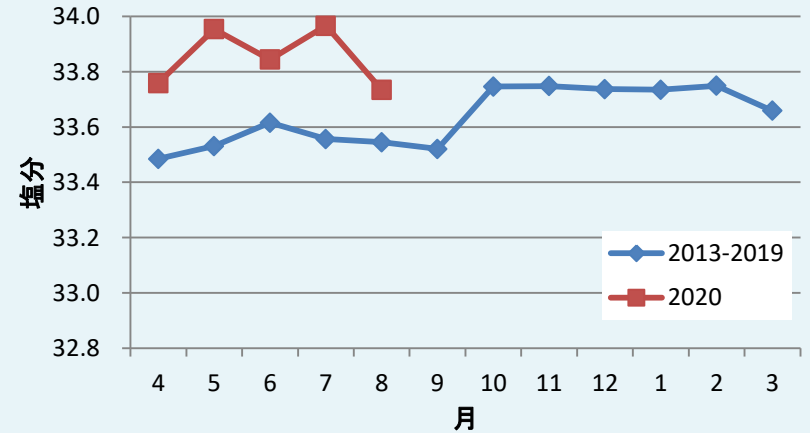
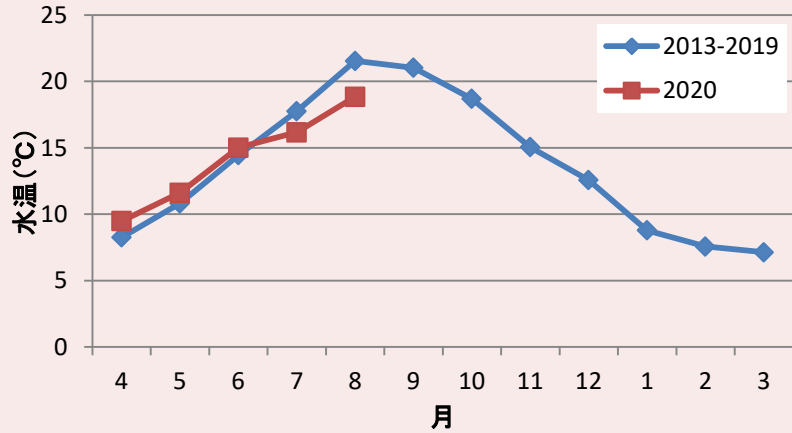
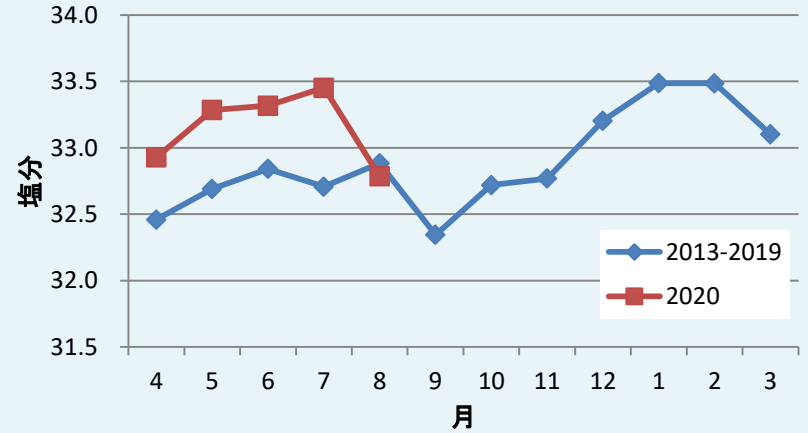


図7 St.5(船河原)の水温及び塩分の推移

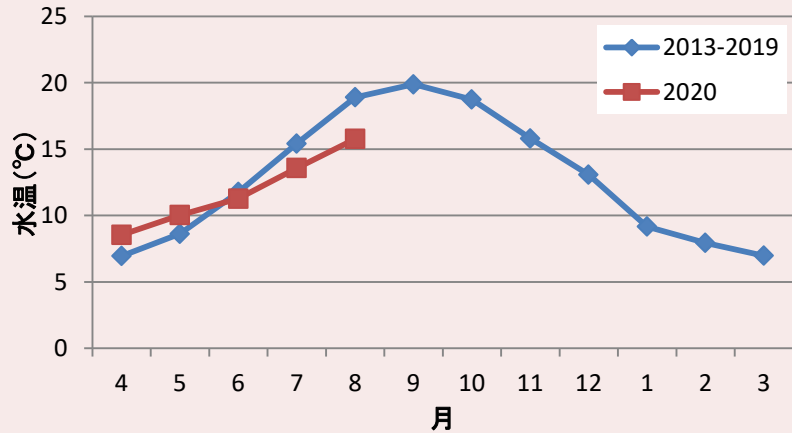
St.6(片頭)_2.5m層の水溫



St.6(片頭)_2.5m層の塩分



St.6(片頭)_15m層の水溫



St.6(片頭)_15m層の塩分

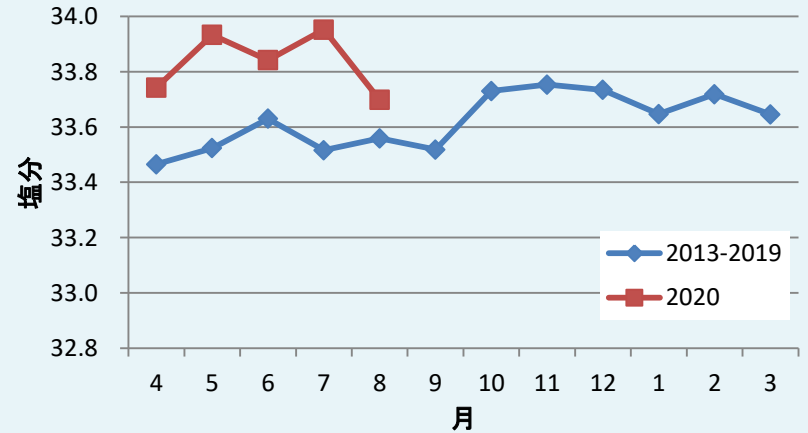
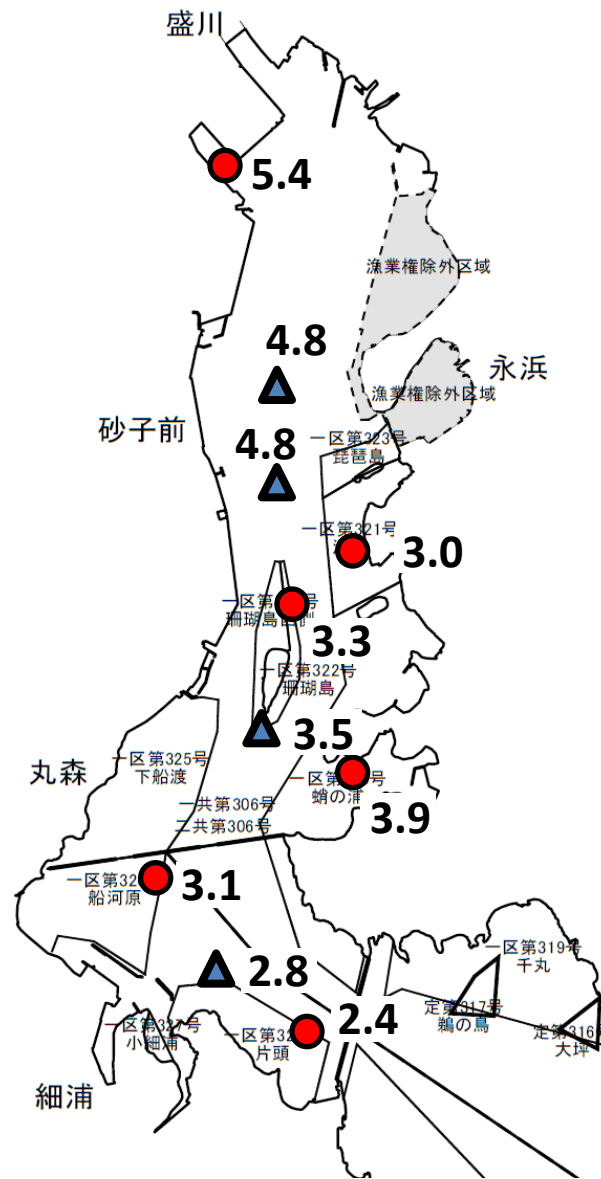


図8 St.6(片頭)の水溫及び塩分の推移

表層



©岩手県（漁業権連絡図）

図9 表層のクロロフィル量

※水質計で測定した値であり、正確な濃度ではありません。1度の調査での湾内の相対的な比較としてご利用ください。

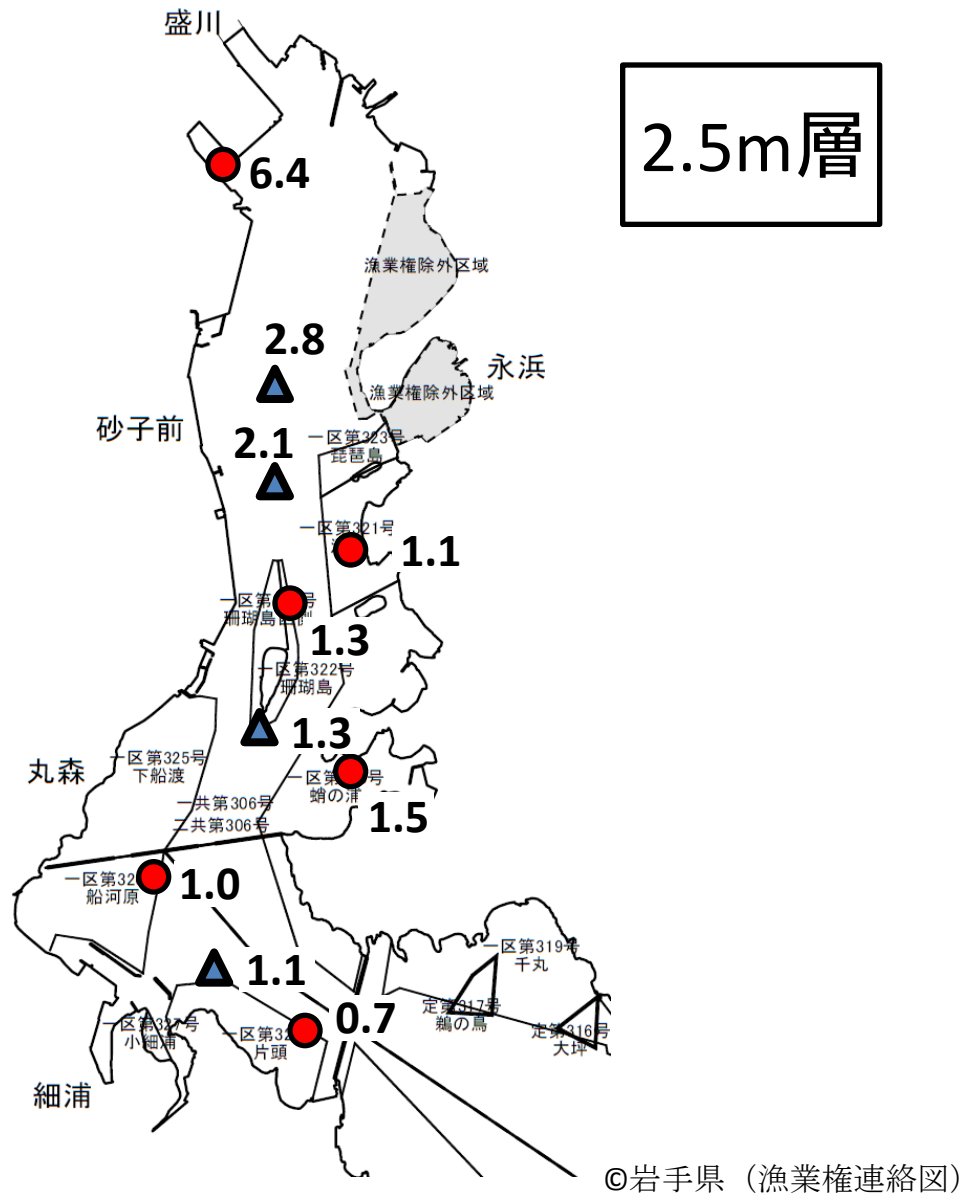


図10 2.5m層のクロロフィル量

※水質計で測定した値であり、正確な濃度ではありません。1度の調査での湾内の相対的な比較としてご利用ください。

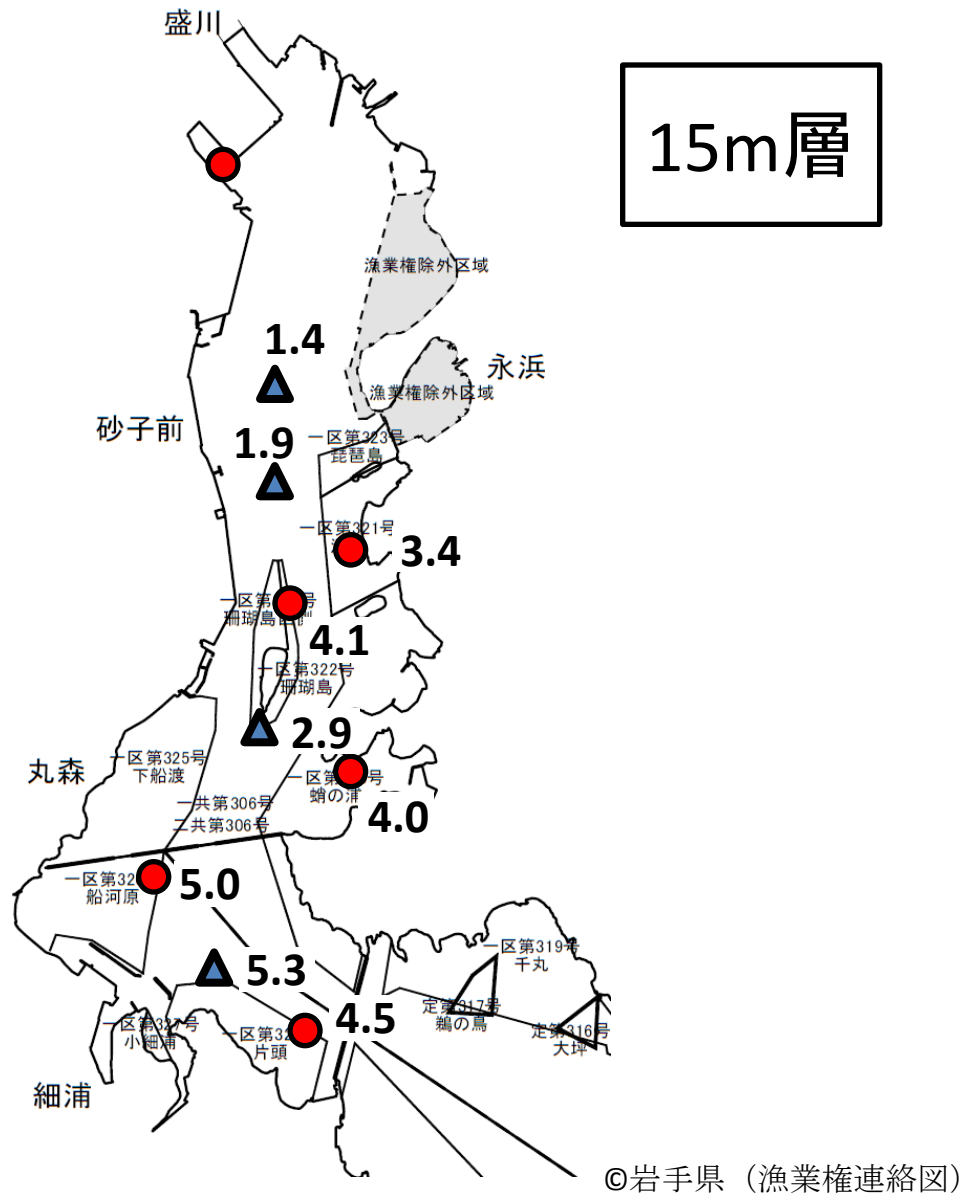


図11 15m層のクロロフィル量

※水質計で測定した値であり、正確な濃度ではありません。1度の調査での湾内の相対的な比較としてご利用ください。St.1は水深が10m未満のためデータはありません。