

大型クラゲ出現情報 (No.4)

岩手県水産技術センター
令和 2 年 11 月 5 日

北部日本海及び太平洋側を中心に確認されています

一般社団法人漁業情報サービスセンターがとりまとめた結果の概要を紹介します。

1 本県における大型クラゲ出現状況

10月26日に久慈地区の定置網(2ヶ統)で大型クラゲの入網が確認されました。1ヶ統あたりの入網数は20個体以下と少量に留まっています。

2 全国の大形クラゲ出現状況の概要(図1)

最近2週間の大型クラゲの出現は、山陰地方から太平洋側まで広範囲で確認されていますが、出現数はいずれも少量に留まっています。また、主な出現海域は北部日本海及び太平洋側に推移しており、山陰地方から北陸地方での出現数は減少しています。

上記1及び2の情報から判断すると、今後、本県海域に大量出現する可能性は極めて低いと考えられますが、定期的に全国の出現動向を把握するようお願いいたします。

また、県内での入網状況や目撃情報などありましたら、最寄りの水産部、水産振興センター、または水産技術センターまでお知らせください。

(参考)

大型クラゲに関する情報は、漁業情報サービスセンターが随時ホームページで公開しておりますので、併せて御覧ください(URL: <http://www.jafic.or.jp/kurage/>)。

お問い合わせ先
漁業資源部(担当: 児玉)
電話: 0193-26-7915
FAX: 0193-26-7920
E-mail: CE0012@pref.iwate.jp

2020年度大型クラゲ出現量 2020年11月2日現在

最近2週間の出現情報から、明確な数量の記載があった全てのデータで、1日あたりの底びき・調査船等からの報告(入網数、目視数)と定置網等への入網数で分けて表示してあります。報告に幅があった場合(たとえば50~100個体)は、より数量の大きい方を採用しています。海区単位の報告の場合は海区中央部に表示しており、正確ではありません。

有害生物漁業被害防止総合対策事業
NPO法人 水産業・漁村活性化推進機構
JAFIC/一般社団法人漁業情報サービスセンター
国立研究開発法人 水産研究・教育機構

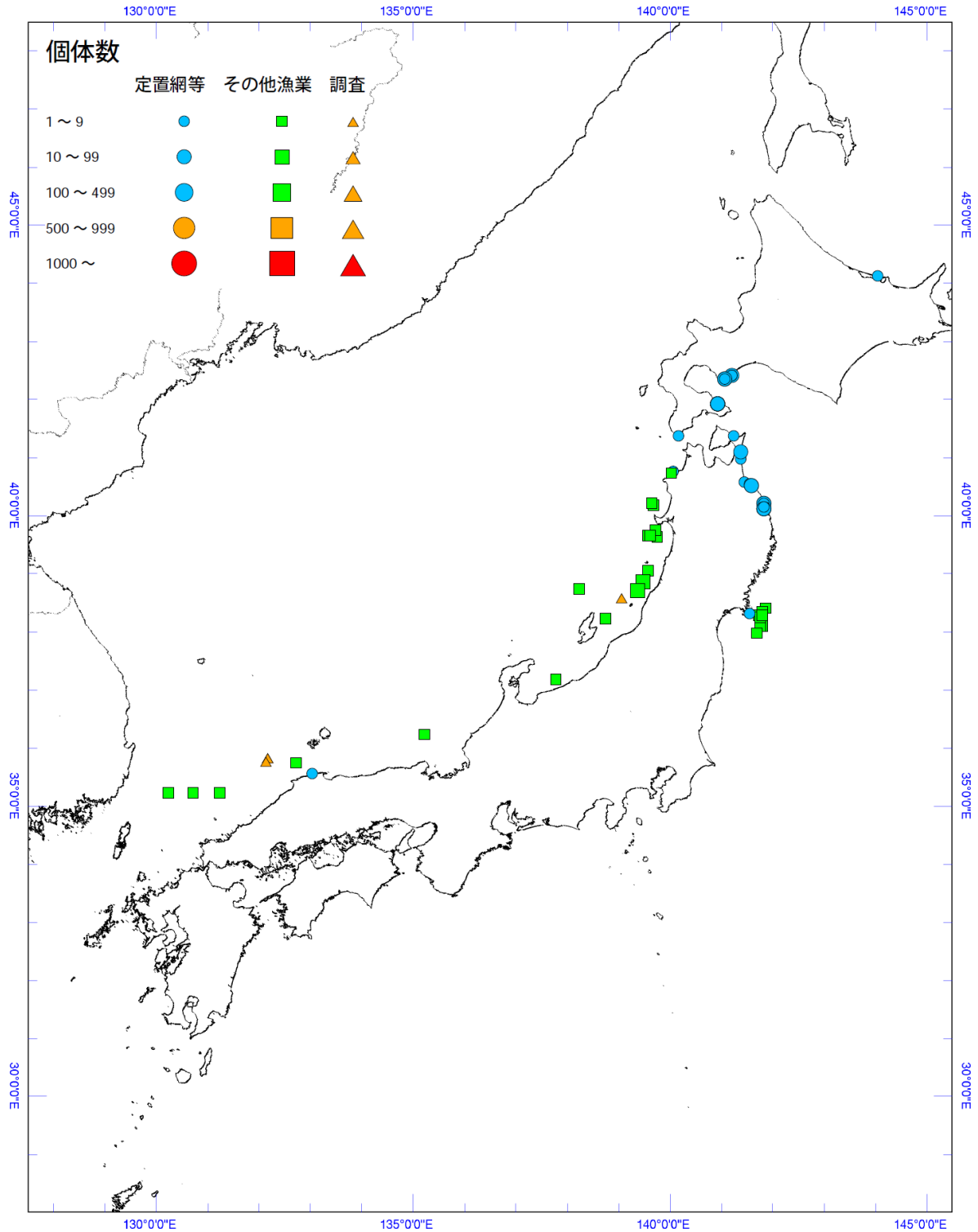


図1 11月2日に漁業情報サービスセンターが発表した大型クラゲの出現情報

漁業情報サービスセンター大型クラゲ出現情報 (<http://www.jafic.or.jp/kurage/>) より引用