

## 令和2年度 釜石湾内観測結果(No.8)

### “今月の話題”

全点で透明度が前年同月より高くなりました。先月と比較すると、St.1では先月より高く、他の点では先月と同じ程度となりました。

5m及び15mの水温を過去の結果と比較すると、概ね同じかやや低くなりました。

令和2年11月12日に実施した釜石湾内観測結果をお知らせします。

全ての点で透明度が前年同月よりも高くなりました(前年同月平均:4.8m、今月平均:9.3m)。

5m層及び15m層の水温を過去の結果(2013~2019年の11月の平均)と比較すると、同程度かやや低くなりました。

クロロフィル量では、湾の南側で高くなる傾向が見られました。

海域名:釜石湾

調査担当:水産技術センター、沿岸広域振興局

| 観測点(St.)   |      | 1(垂水)      | 2(湾北部) | 3(石浜) | 4(白浜沖) |
|------------|------|------------|--------|-------|--------|
| 観測年月日      |      | 令和2年11月12日 |        |       |        |
| 観測時刻       |      | 11:44      | 10:31  | 11:31 | 10:57  |
| 水深(m)      |      | 24.7       | 26.5   | 18.8  | 55.2   |
| 透明度(m)     |      | 8.5        | 10.5   | 8.5   | 9.5    |
| 水色         |      | 6          | 7      | 6     | 7      |
| 水温(°C)     | 表層   | 15.9       | 16.1   | 15.5  | 15.5   |
|            | 5m層  | 16.5       | 16.3   | 15.5  | 15.5   |
|            | 10m層 | 16.4       | 16.2   | 15.2  | 15.4   |
|            | 15m層 | 16.2       | 16.3   | 15.1  | 15.5   |
|            | 底層   | 16.4       | 16.0   | 15.1  | 16.4   |
| 塩分         | 表層   | 33.2       | 33.5   | 33.4  | 33.3   |
|            | 5m層  | 33.7       | 33.7   | 33.4  | 33.4   |
|            | 10m層 | 33.7       | 33.7   | 33.3  | 33.4   |
|            | 15m層 | 33.7       | 33.7   | 33.3  | 33.4   |
|            | 底層   | 33.7       | 33.6   | 33.3  | 33.7   |
| 溶存酸素飽和度(%) | 表層   | 95.0       | 97.6   | 104.8 | 101.8  |
|            | 5m層  | 94.6       | 92.0   | 104.9 | 103.8  |
|            | 10m層 | 90.3       | 97.3   | 105.6 | 105.0  |
|            | 15m層 | 91.9       | 96.0   | 106.5 | 102.3  |
|            | 底層   | 85.7       | 96.0   | 105.2 | 81.4   |

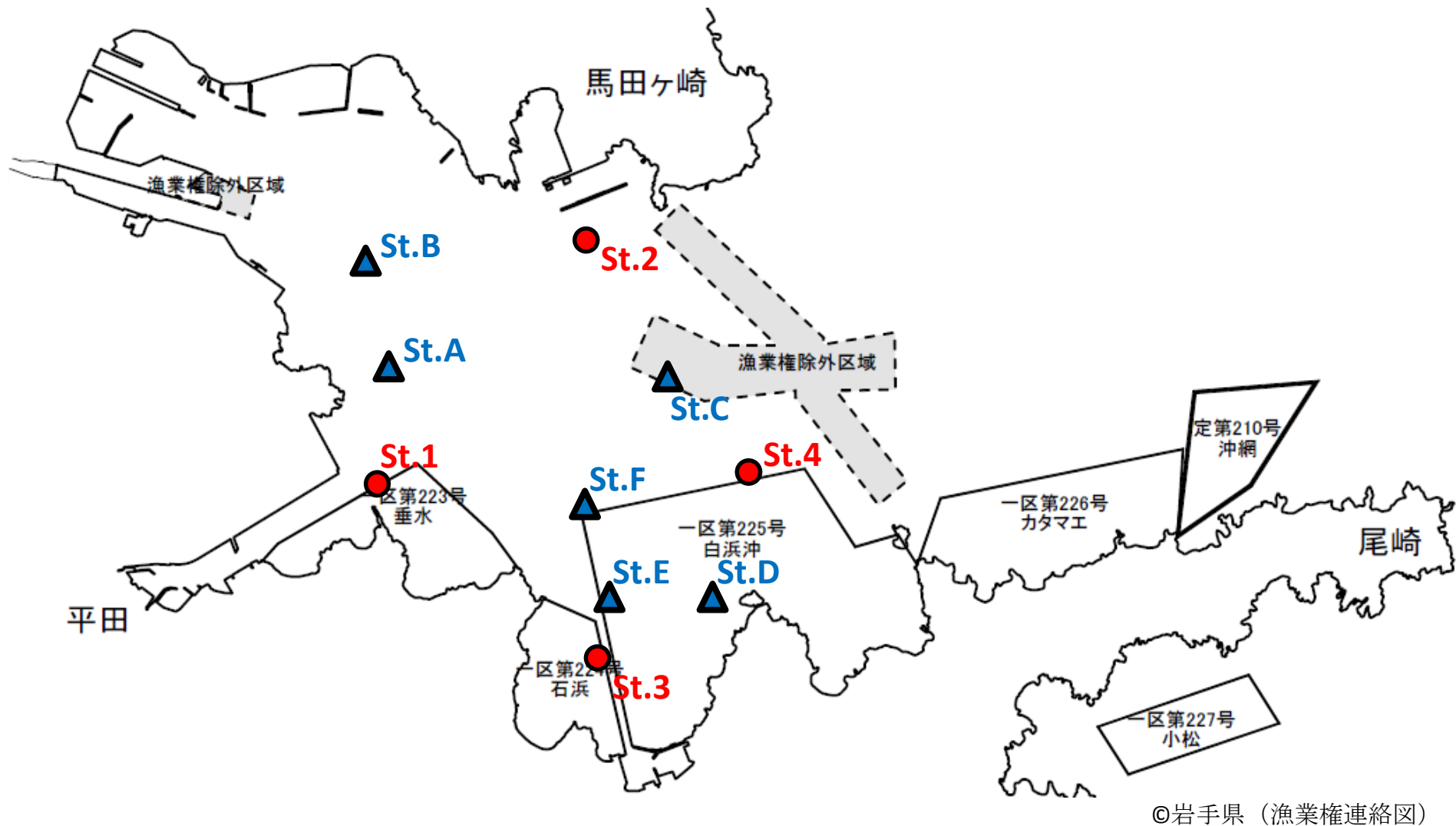
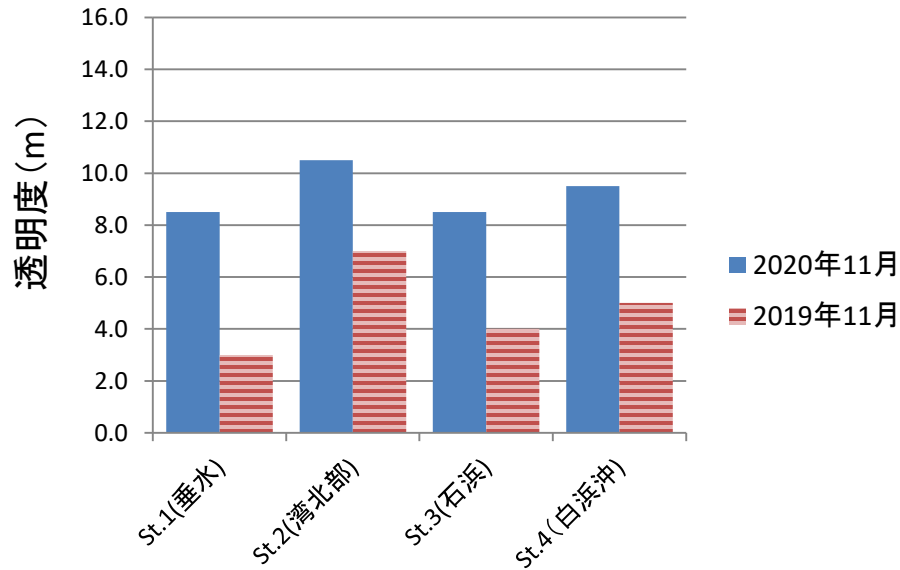


図1 釜石湾調査定点図

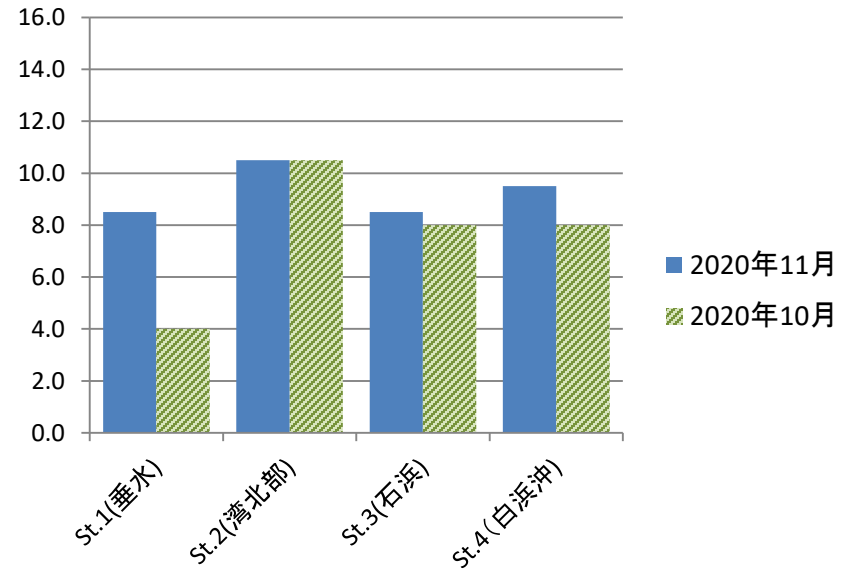
※St.1からSt.4(○)において透明度の観測や表層0mから海底上1mの水質を観測した。  
 St.AからSt.F(△)において表層0mから水深15mの水質を観測した。

### 前年同月との比較



・全点で前年同月より高い

### 前月との比較

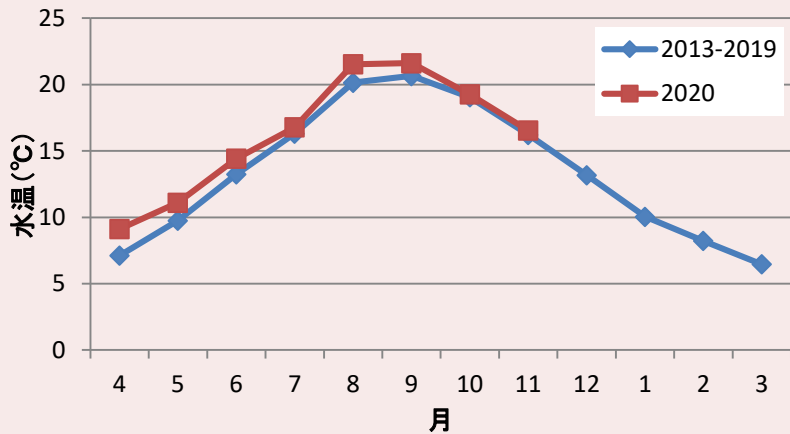


・St.1で前月より高い

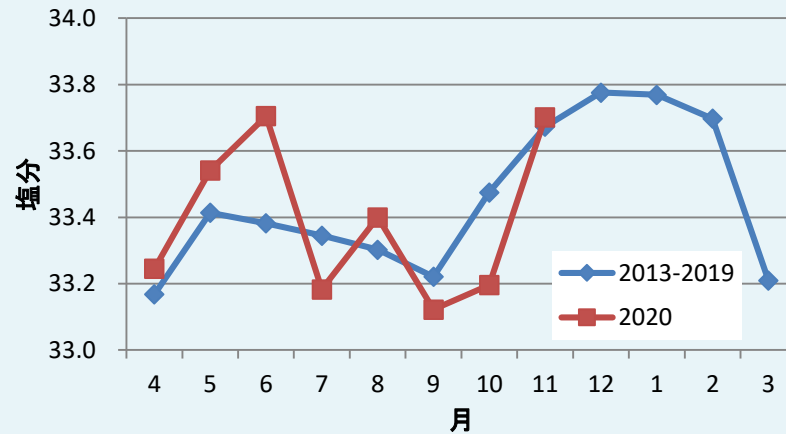
・St.2～4は前月と同程度

図2 透明度の比較(前年同月、前月)

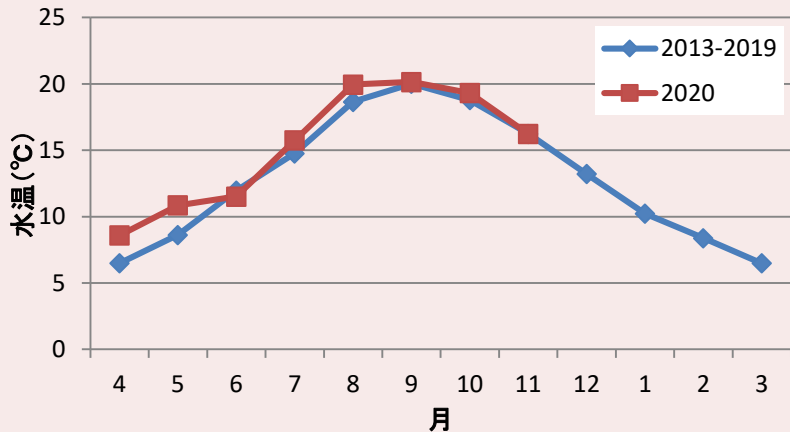
### St.1(垂水)\_5m層の水溫



### St.1(垂水)\_5m層の塩分



### St.1(垂水)\_15m層の水溫



### St.1(垂水)\_15m層の塩分

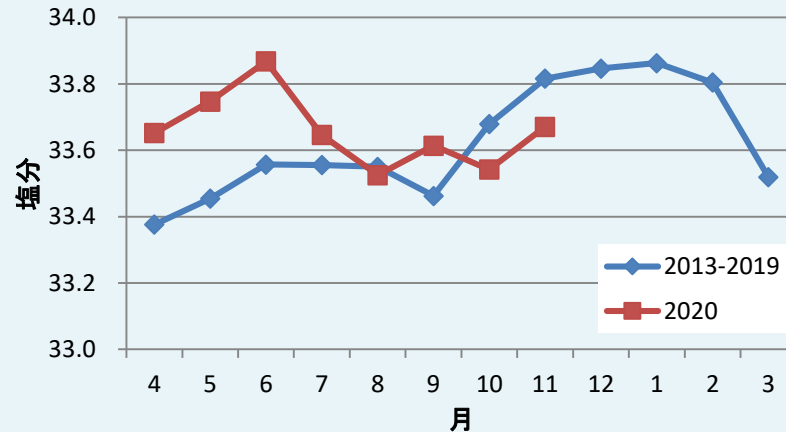
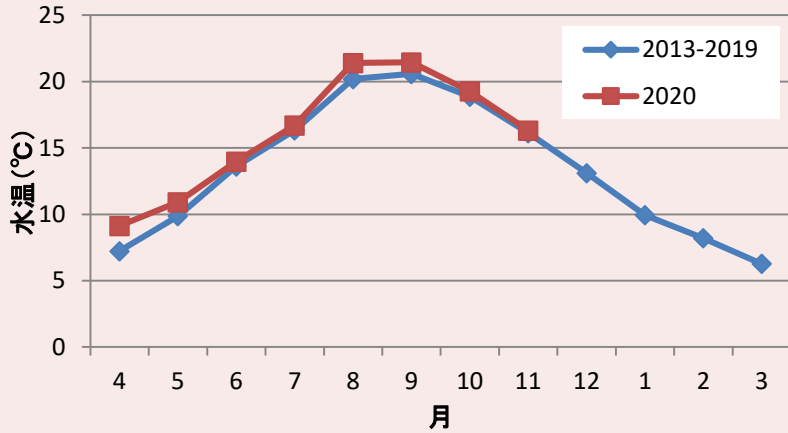
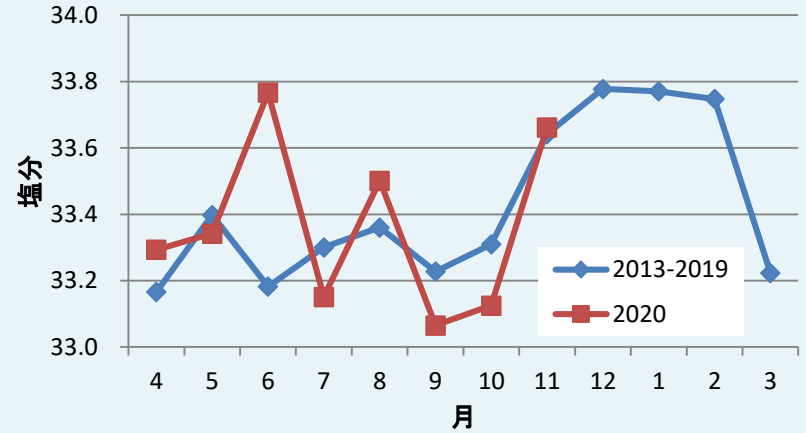


図3 St.1(垂水)の水溫及び塩分の推移

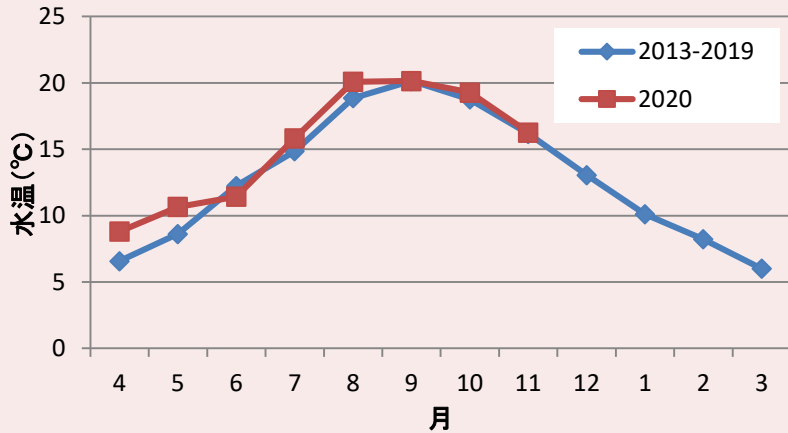
### St.2(湾北部)\_5m層の水溫



### St.2(湾北部)\_5m層の塩分



### St.2(湾北部)\_15m層の水溫



### St.2(湾北部)\_15m層の塩分

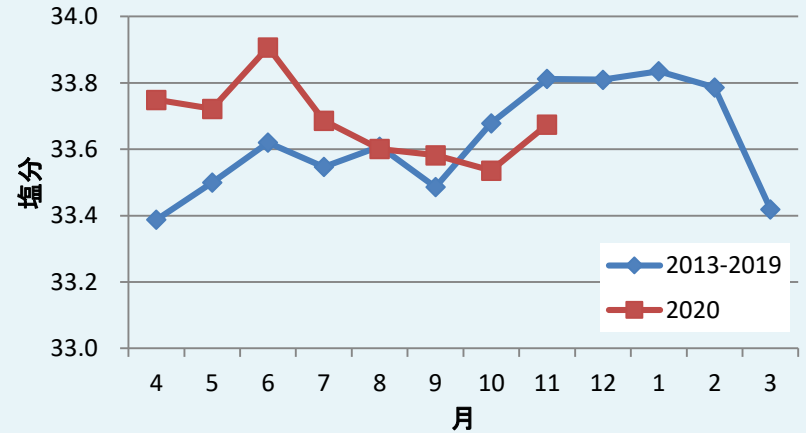
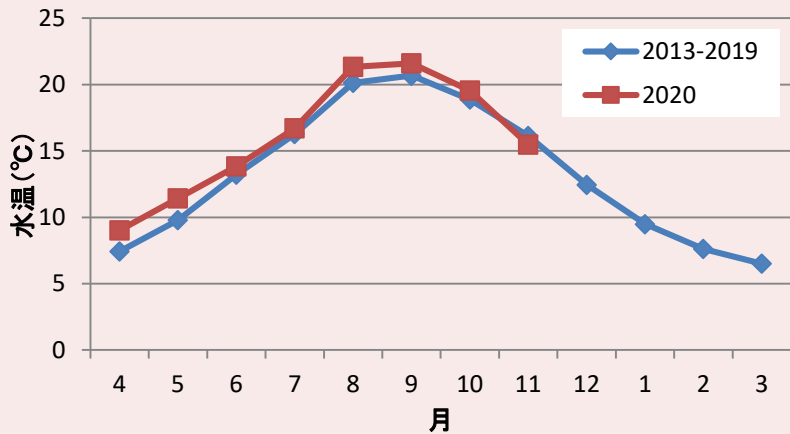
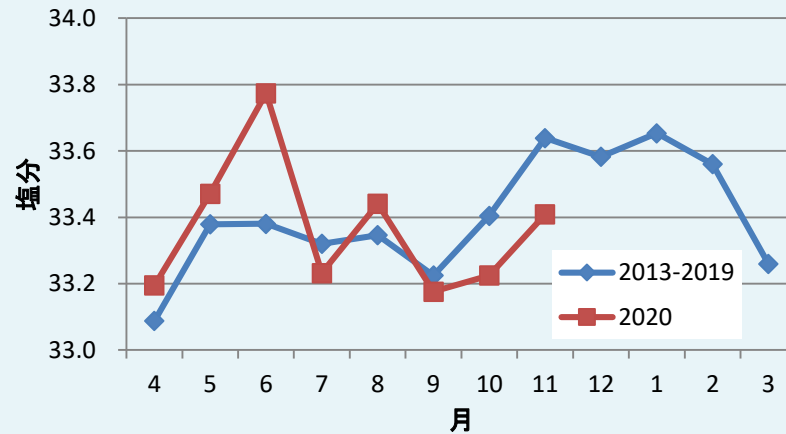


図4 St.2(湾北部)の水溫及び塩分の推移

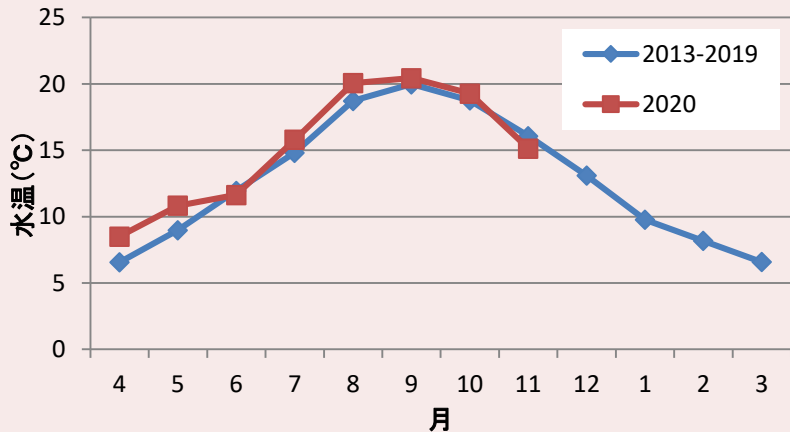
### St.3(石浜)\_5m層の水溫



### St.3(石浜)\_5m層の塩分



### St.3(石浜)\_15m層の水溫



### St.3(石浜)\_15m層の塩分

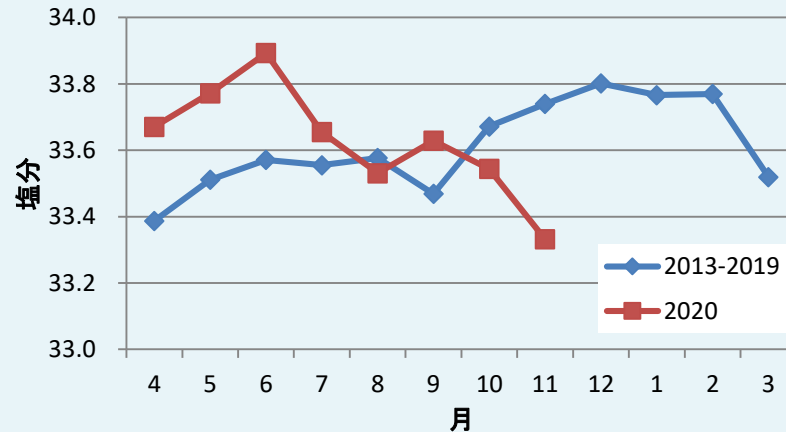
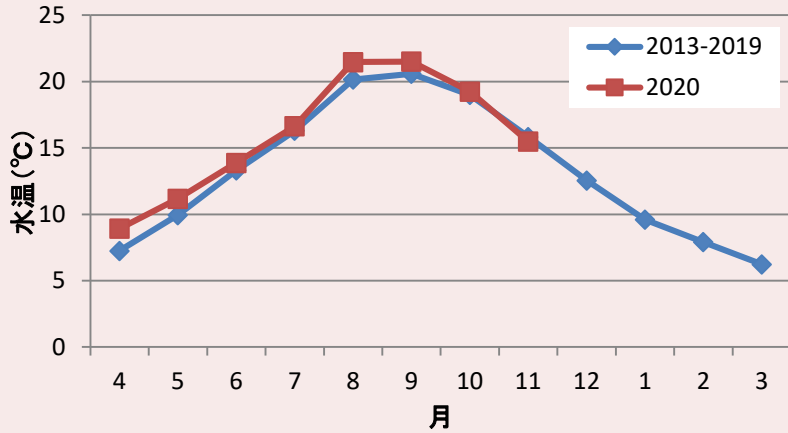
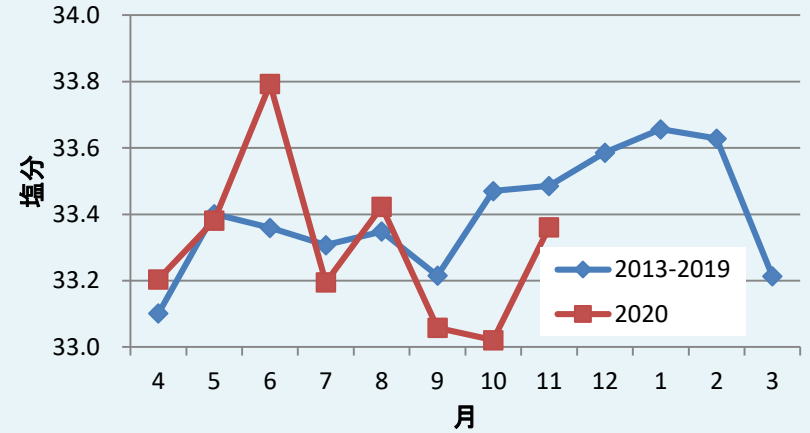


図5 St.3(石浜)の水溫及び塩分の推移

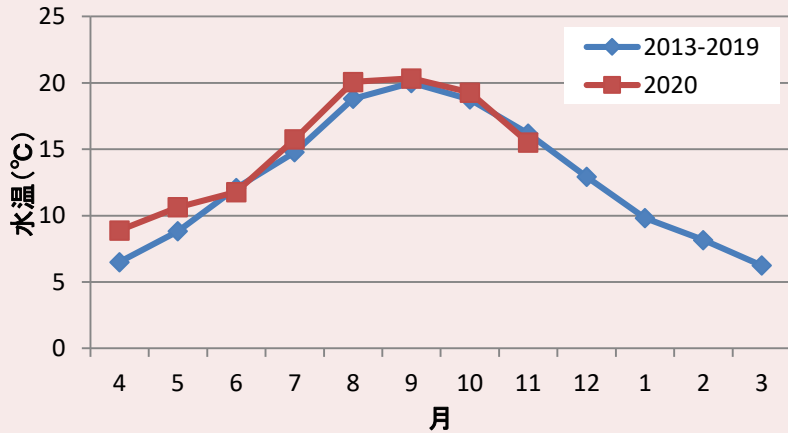
### St.4(白浜沖)\_5m層の水溫



### St.4(白浜沖)\_5m層の塩分



### St.4(白浜沖)\_15m層の水溫



### St.4(白浜沖)\_15m層の塩分

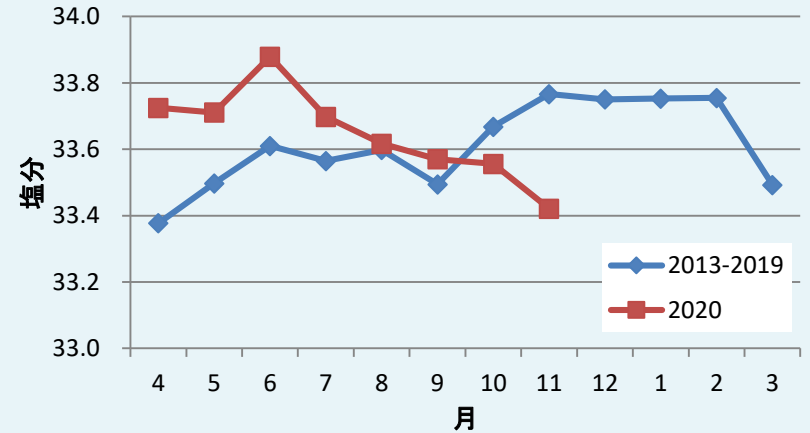


図6 St.4(白浜沖)の水溫及び塩分の推移



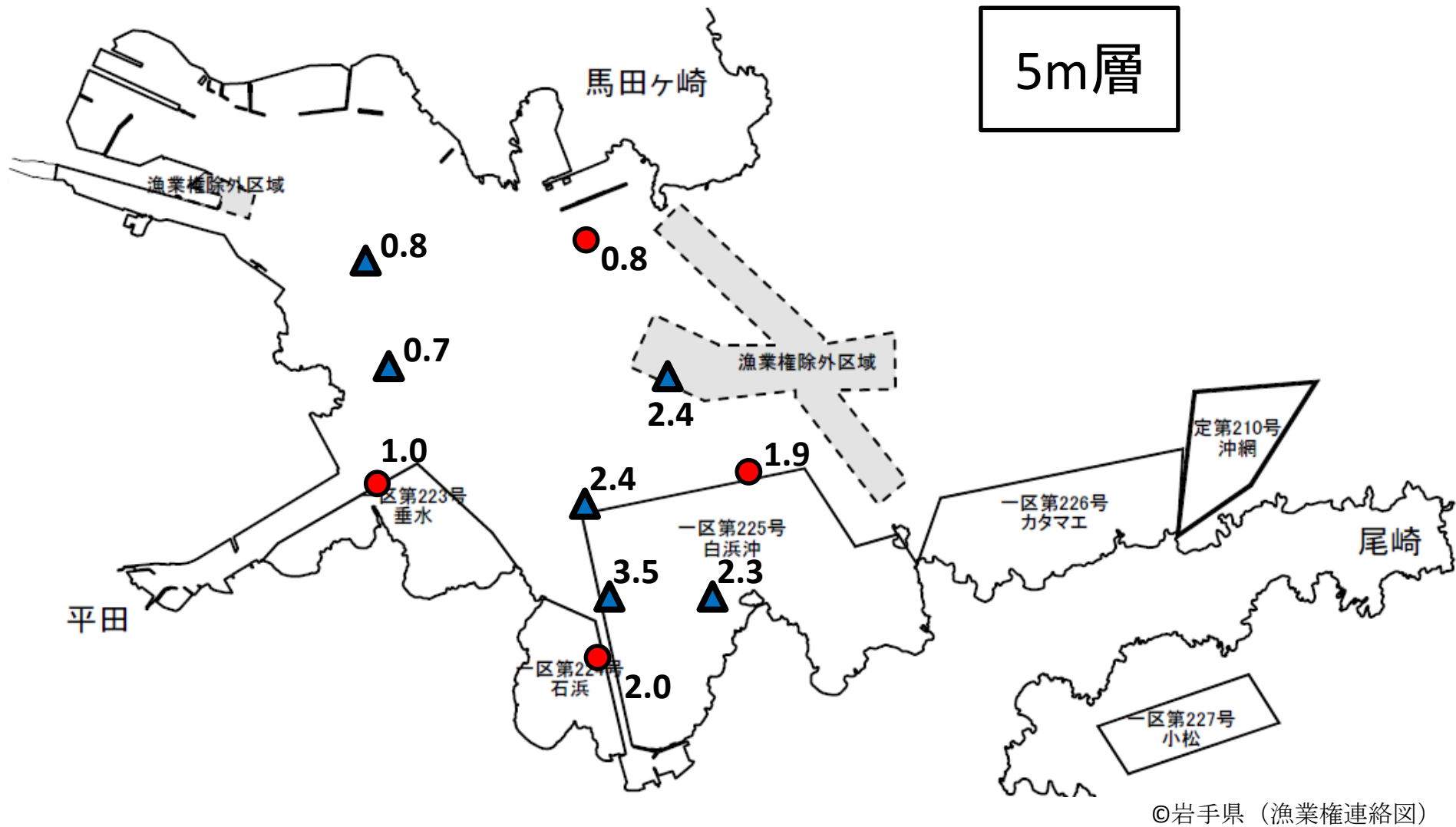


図7 5m層のクロロフィル量

※水質計で測定した値であり、正確な濃度ではありません。1度の調査での湾内の相対的な比較としてご利用ください。

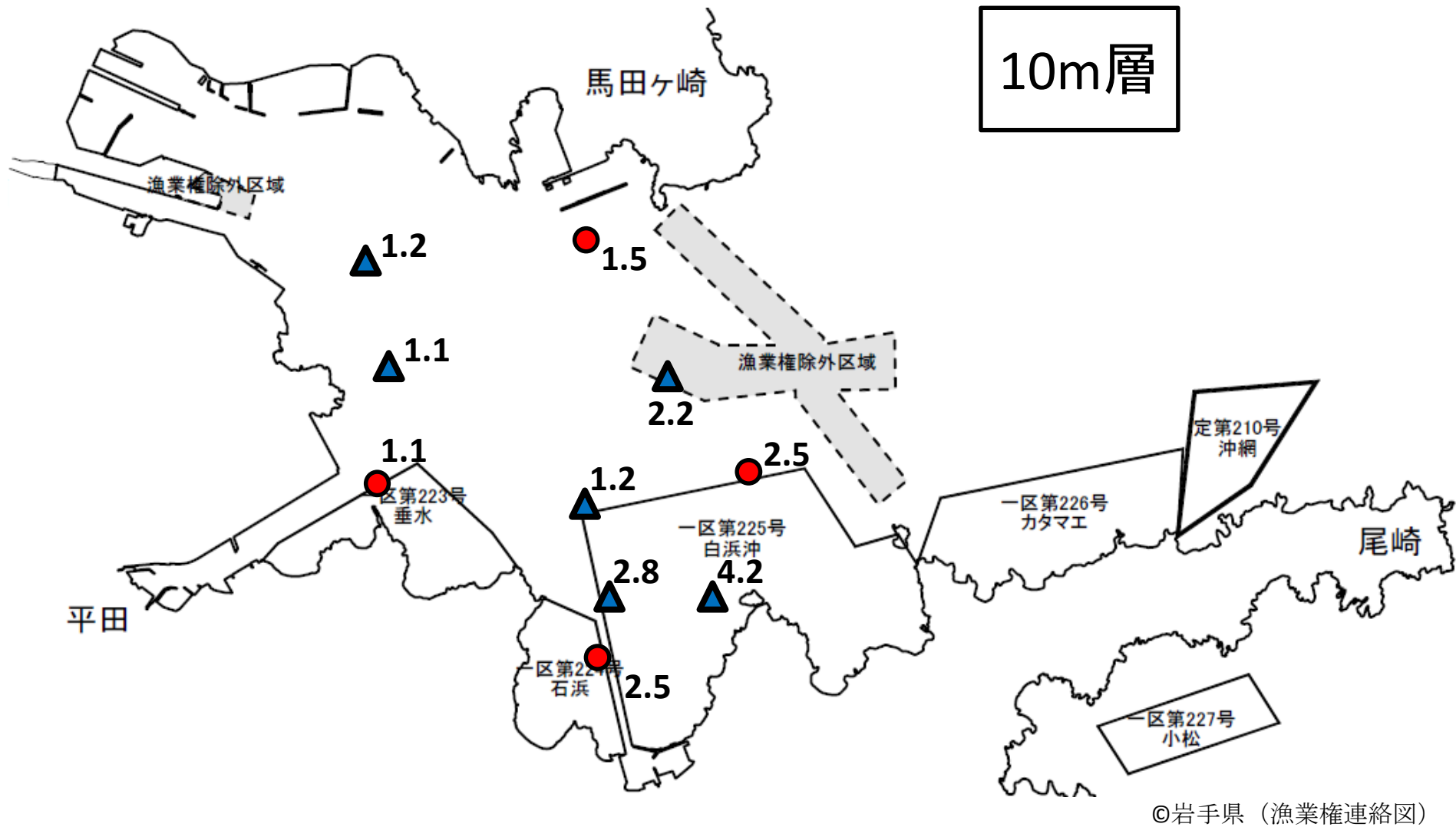


図8 10m層のクロロフィル量

※水質計で測定した値であり、正確な濃度ではありません。1度の調査での湾内の相対的な比較としてご利用ください。

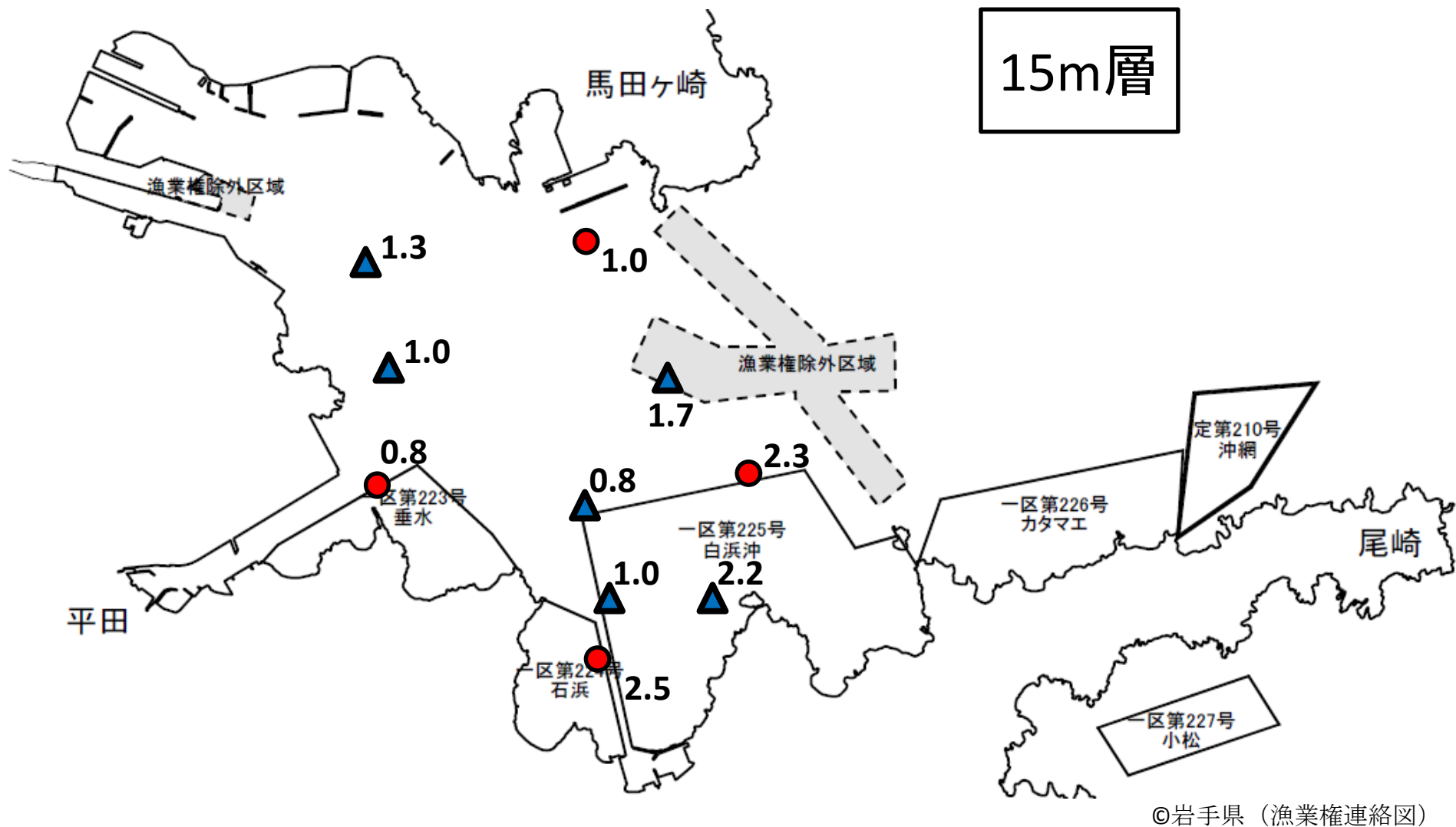


図9 15m層のクロロフィル量

※水質計で測定した値であり、正確な濃度ではありません。1度の調査での湾内の相対的な比較としてご利用ください。