

令和2年度 釜石湾内観測結果(No.11)

“今月の話題”

全ての観測点で前年同月と比較して透明度が高く、1月より低くなりました。

水温及び塩分は過去の結果と同じような値となりました。

令和3年2月15日に実施した釜石湾内観測結果をお知らせします。

全ての観測点で前年同月よりも透明度が高くなりました。先月と比較すると、全ての観測点で透明度が低くなりました。

水温及び塩分は過去の結果(2014～2020年の2月の平均値)と同程度の値となりました。鉛直混合が進み、水温及び塩分は表層から底層までほぼ一様となっていました。

海域名:釜石湾
調査担当:水産技術センター

観測点(St.)		1(垂水)	2(湾北部)	3(石浜)	4(白浜沖)
観測年月日		令和3年2月15日			
観測時刻		10:41	9:36	10:28	9:54
水深(m)		25.1	26.5	19.0	56.5
透明度(m)		9.0	13.0	8.0	12.0
水色		6	6	6	6
水温(°C)	表層	8.1	7.9	7.7	7.7
	5m層	7.8	7.6	7.5	7.9
	10m層	7.8	7.9	7.7	7.8
	15m層	7.8	7.8	7.7	7.6
	底層	7.8	7.8	7.8	7.9
塩分	表層	33.2	33.3	33.3	32.9
	5m層	33.7	33.6	33.5	33.6
	10m層	33.7	33.7	33.7	33.7
	15m層	33.7	33.7	33.7	33.7
	底層	33.8	33.8	33.8	33.8
溶存酸素飽和度(%)	表層	102.7	104.7	105.5	104.3
	5m層	105.4	106.0	105.9	106.2
	10m層	103.2	106.3	98.1	106.1
	15m層	100.2	105.5	98.0	104.8
	底層	98.4	100.2	99.1	101.8

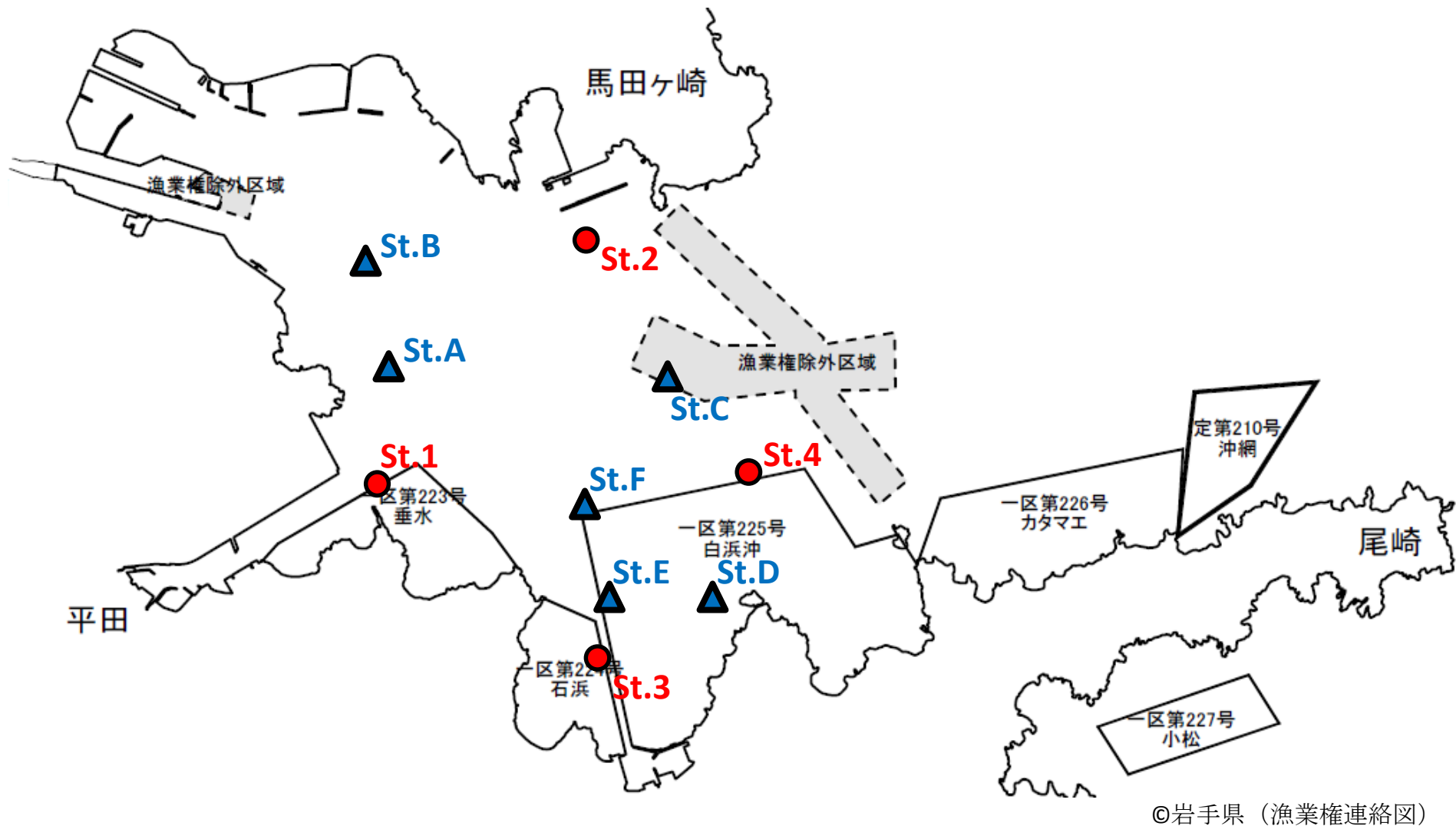
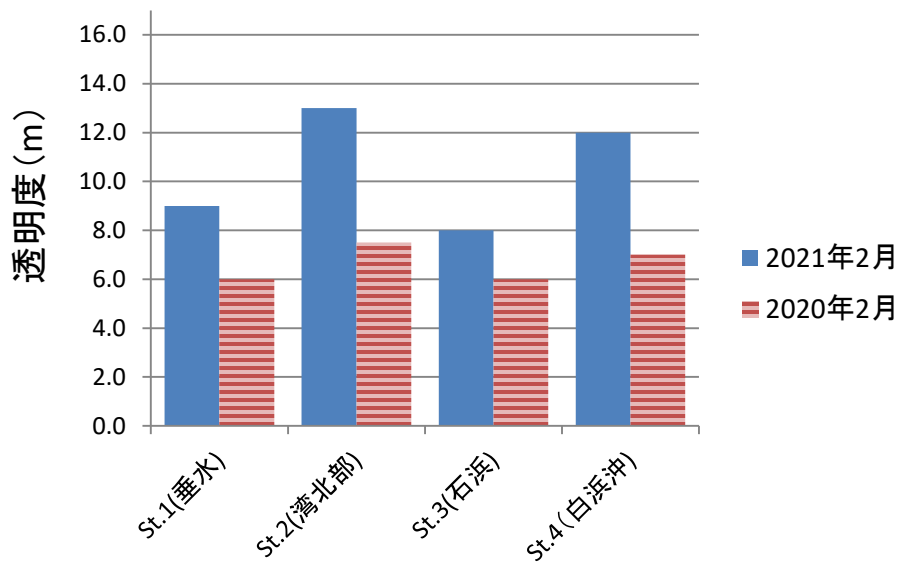


図1 釜石湾調査定点図

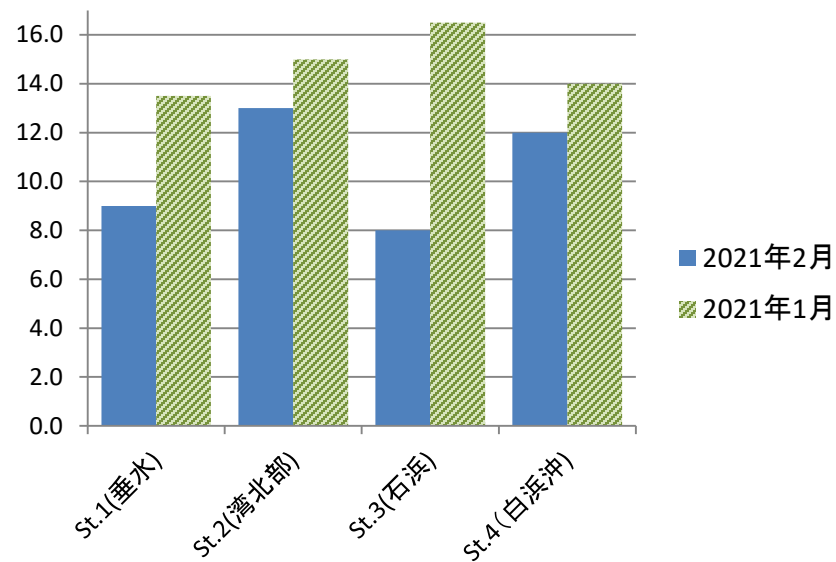
※St.1からSt.4(○)において透明度の観測や表層0mから海底上1mの水質を観測した。
 St.AからSt.F(△)において表層0mから水深15mの水質を観測した。

前年同月との比較



・全点で前年同月より高い

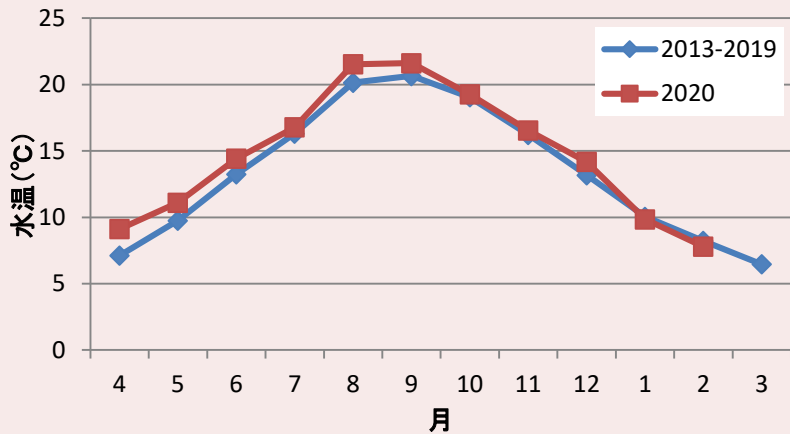
前月との比較



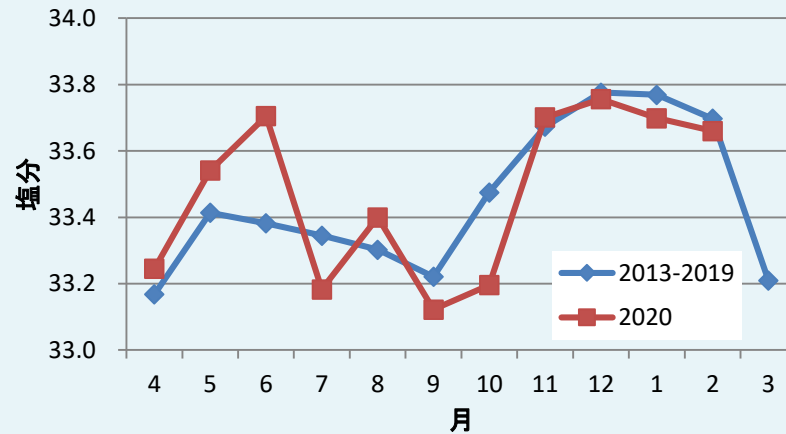
・全点で前月より低い

図2 透明度の比較(前年同月、前月)

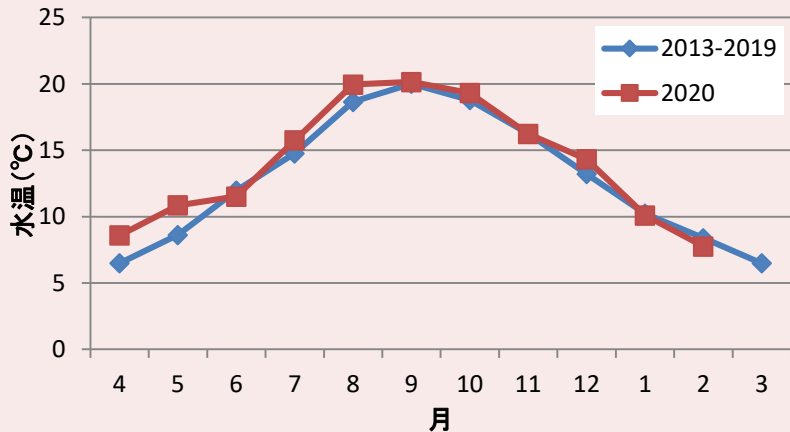
St.1(垂水)_5m層の水溫



St.1(垂水)_5m層の塩分



St.1(垂水)_15m層の水溫



St.1(垂水)_15m層の塩分

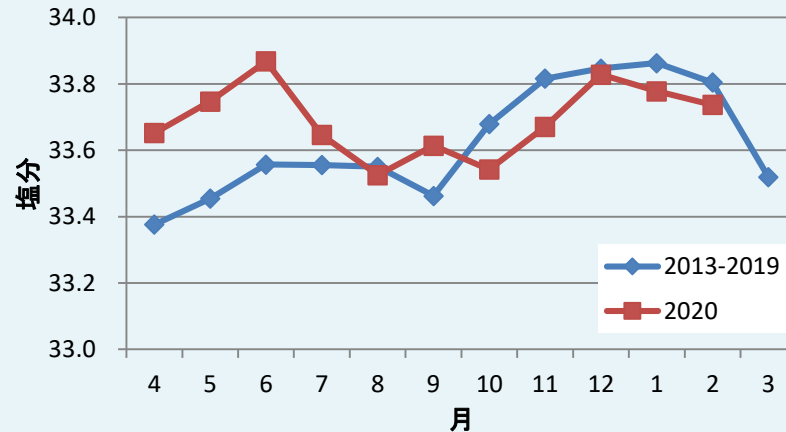
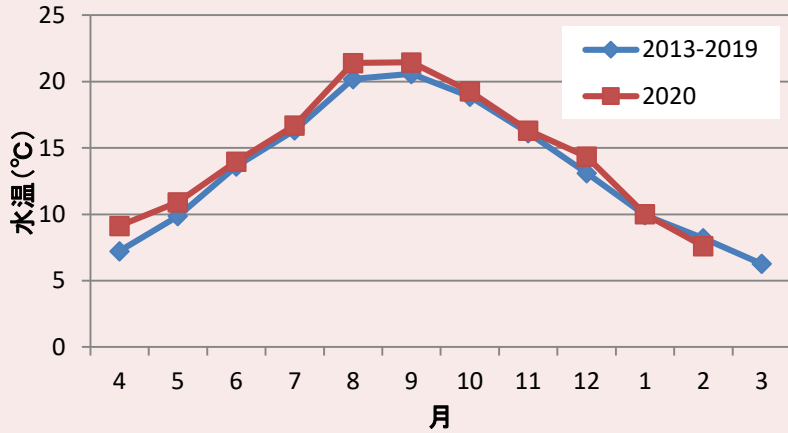
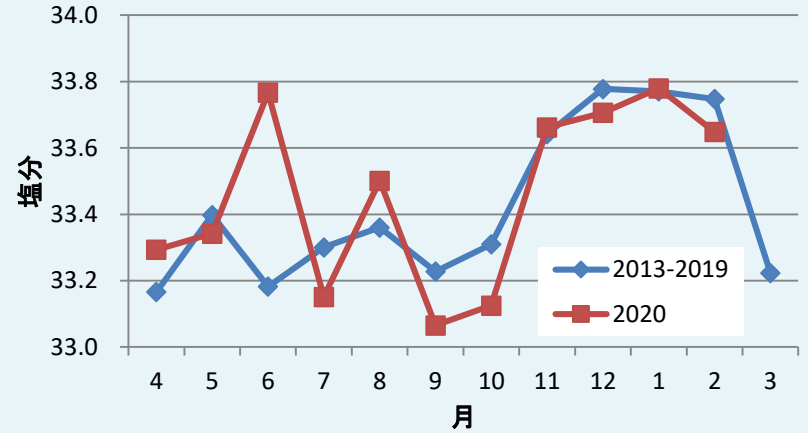


図3 St.1(垂水)の水溫及び塩分の推移

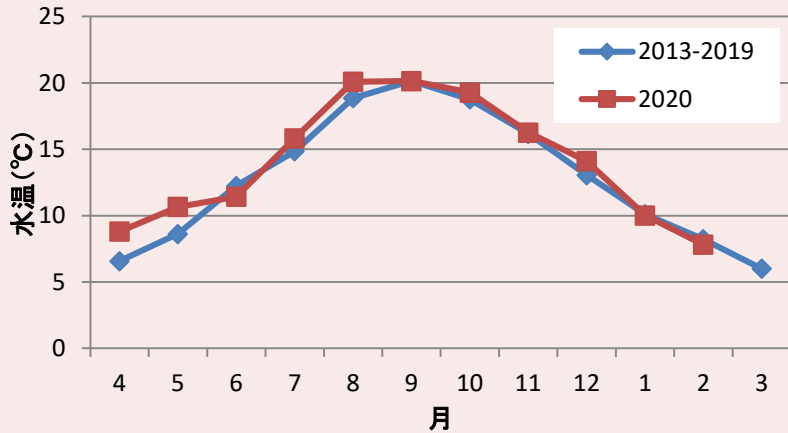
St.2(湾北部)_5m層の水溫



St.2(湾北部)_5m層の塩分



St.2(湾北部)_15m層の水溫



St.2(湾北部)_15m層の塩分

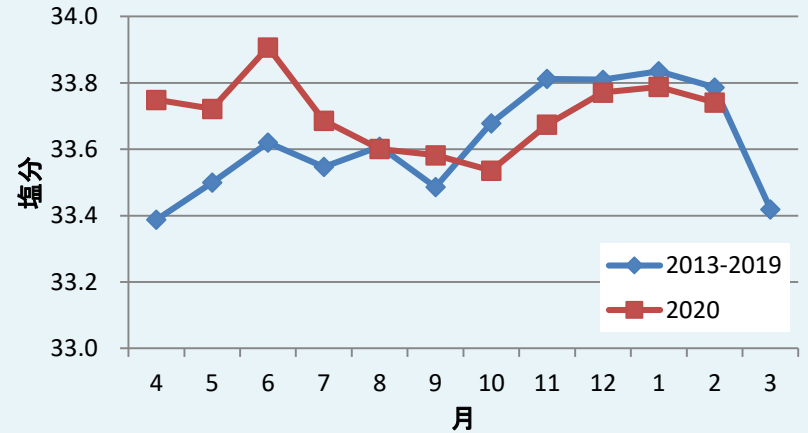
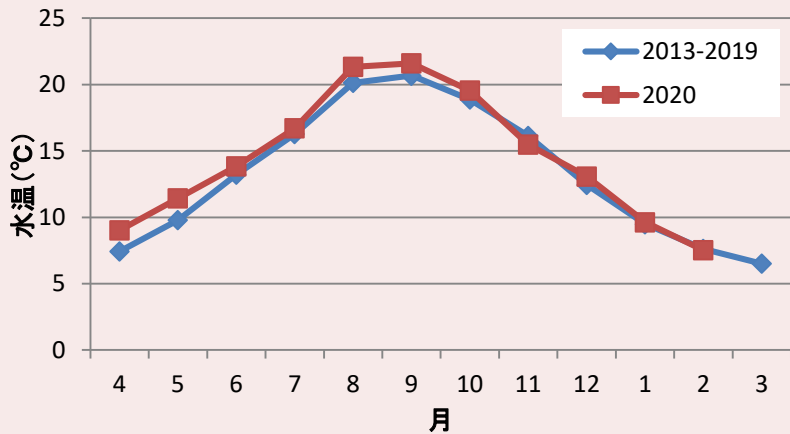
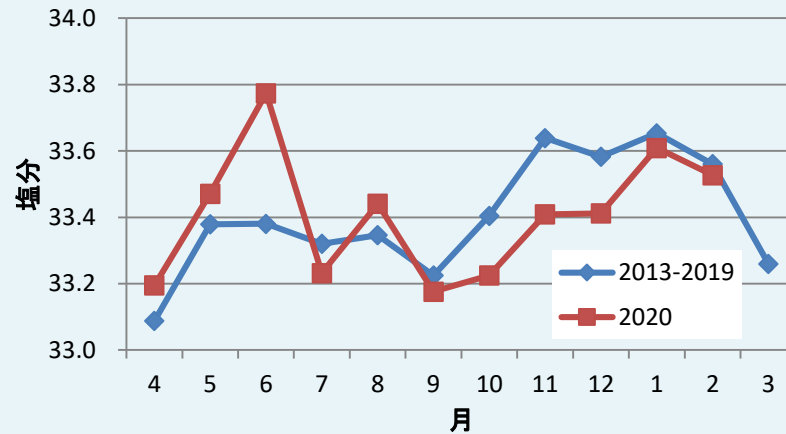


図4 St.2(湾北部)の水溫及び塩分の推移

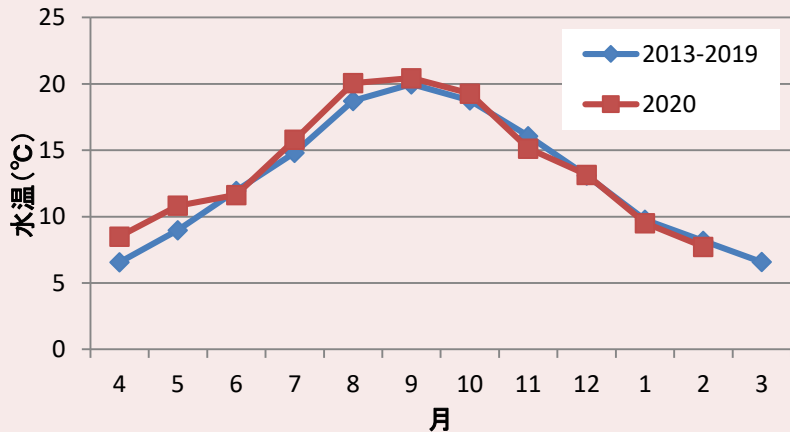
St.3(石浜)_5m層の水溫



St.3(石浜)_5m層の塩分



St.3(石浜)_15m層の水溫



St.3(石浜)_15m層の塩分

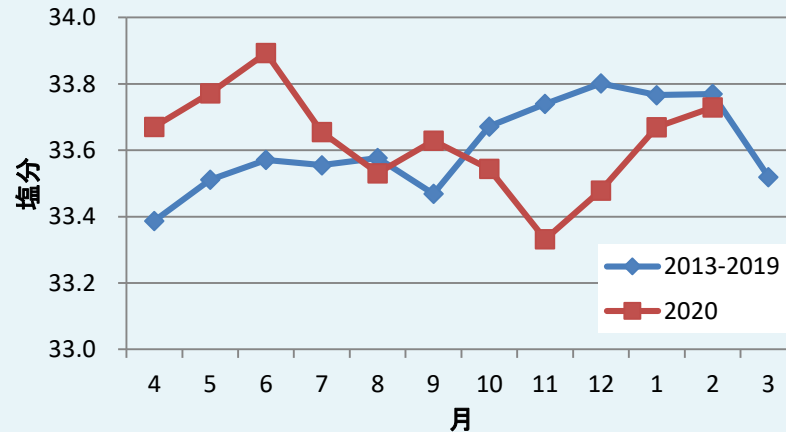
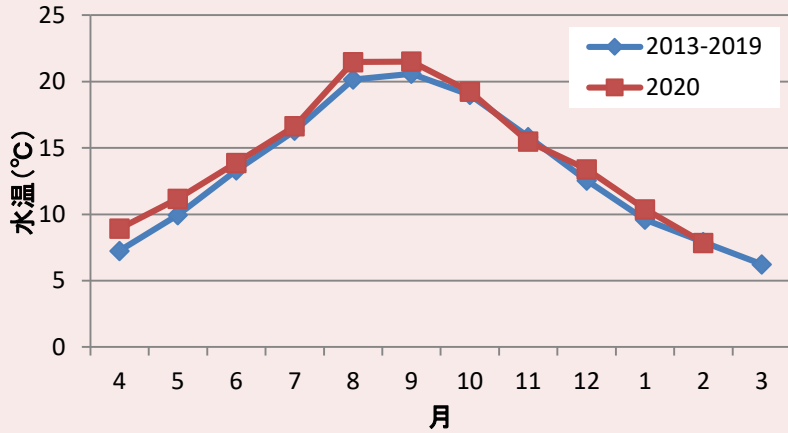
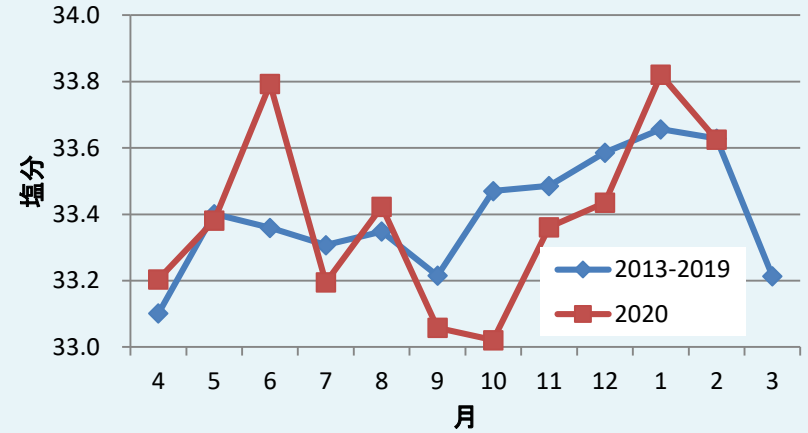


図5 St.3(石浜)の水溫及び塩分の推移

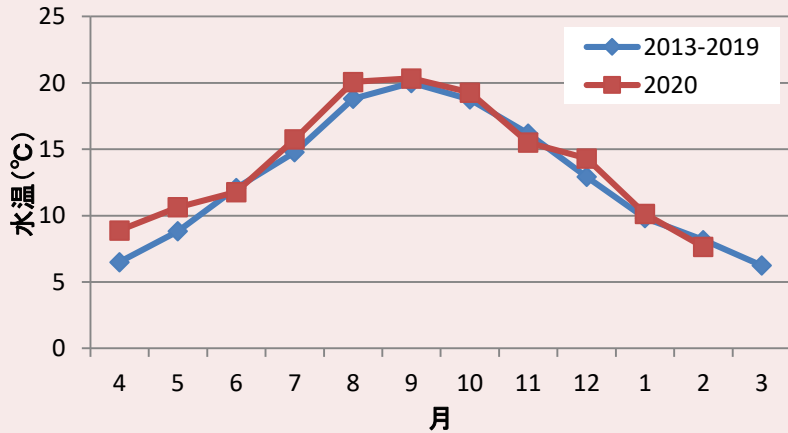
St.4(白浜沖)_5m層の水溫



St.4(白浜沖)_5m層の塩分



St.4(白浜沖)_15m層の水溫



St.4(白浜沖)_15m層の塩分

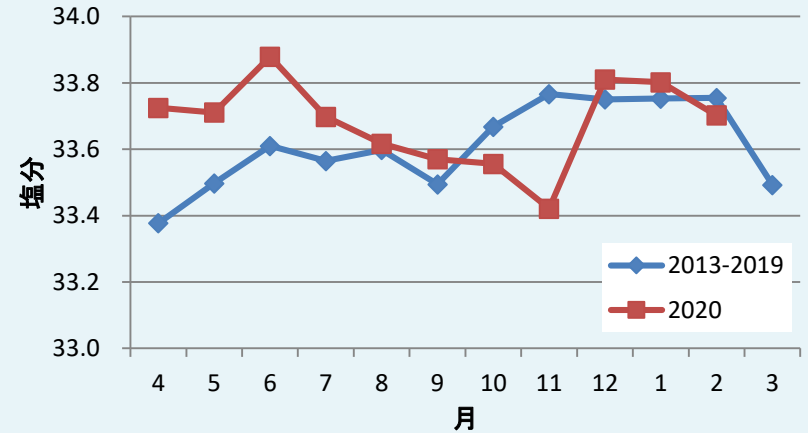


図6 St.4(白浜沖)の水溫及び塩分の推移

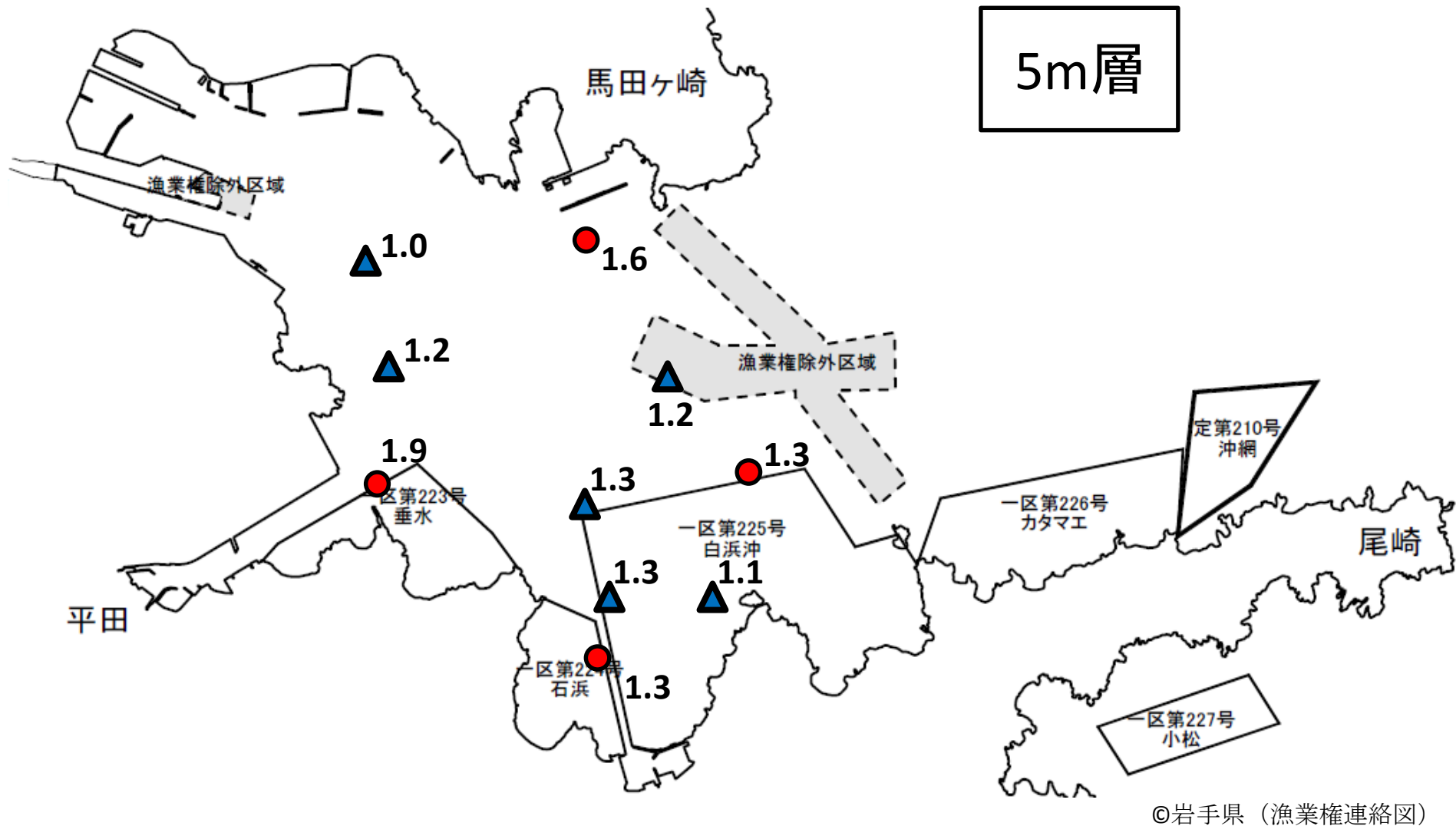


図7 5m層のクロロフィル量

※水質計で測定した値であり、正確な濃度ではありません。1度の調査での湾内の相対的な比較としてご利用ください。

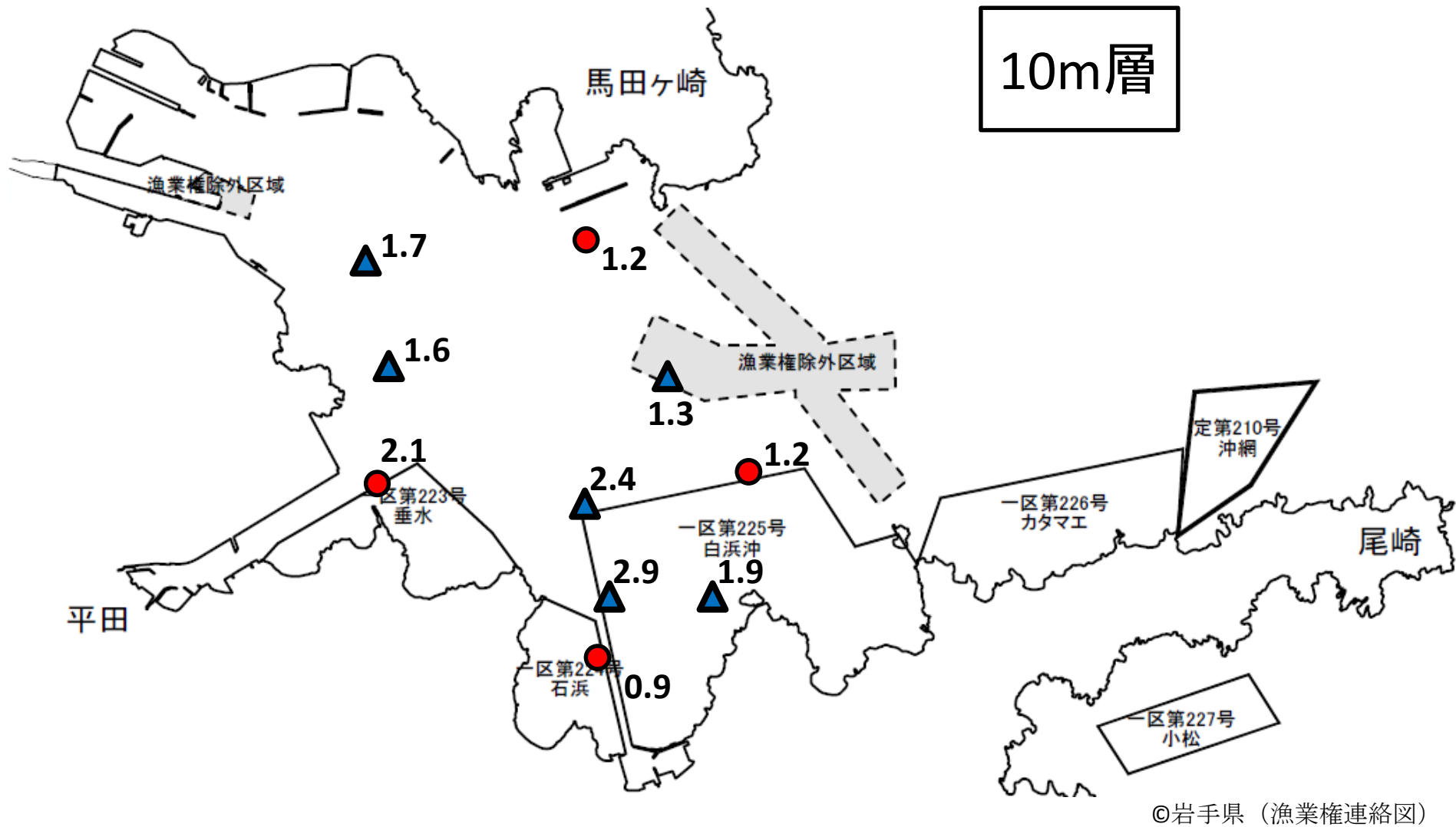


図8 10m層のクロロフィル量

※水質計で測定した値であり、正確な濃度ではありません。1度の調査での湾内の相対的な比較としてご利用ください。

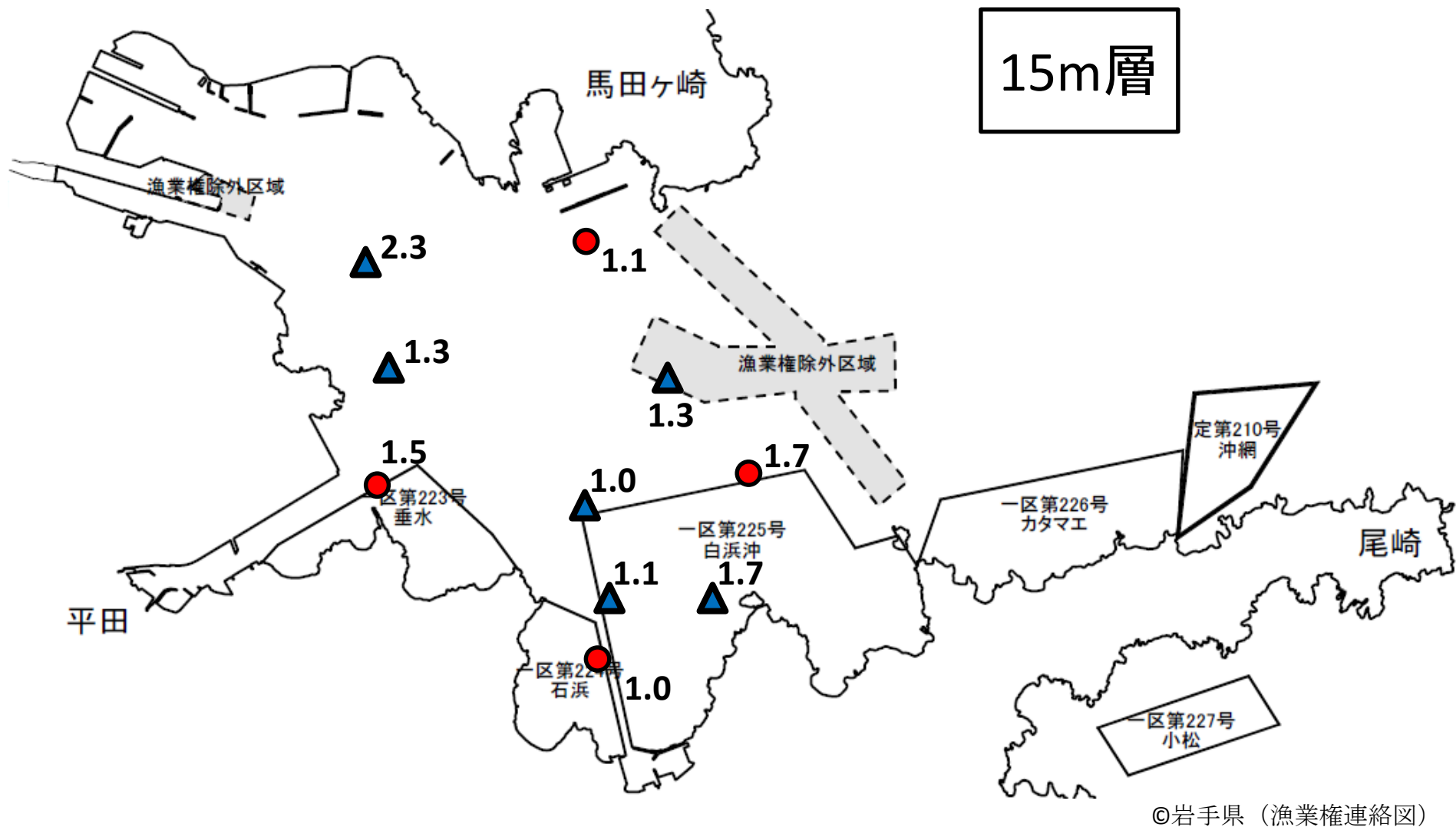


図9 15m層のクロロフィル量

※水質計で測定した値であり、正確な濃度ではありません。1度の調査での湾内の相対的な比較としてご利用ください。