

# 令和2年度ヨーロッパザラボヤ付着情報(第12報)

令和3年3月29日

発行:岩手県水産技術センター

協力機関:沿岸広域振興局水産部・宮古水産振興センター  
三陸やまだ漁業協同組合

ヨーロッパザラボヤの付着は見られませんでした。

## <調査方法>

- ・山田湾内の定点において調査。
- ・ホタテガイ貝殻製の付着器を5m、10m、15m水深に3枚ずつ垂下し、約1ヵ月間に付着したヨーロッパザラボヤ(1mm以上)を計数。
- ・平均付着数:9枚(3水深×3枚)の付着器1枚あたりの平均値。

## <調査結果>

付着器投入日:令和3年2月26日

付着器回収日:令和3年3月25日

- ・3/25の水深5・10・15m層の平均水温8.1℃、透明度は9mでした。
- ・付着器1枚あたりのヨーロッパザラボヤの平均付着数は0個でした。
- \* 付着器1枚あたりのユウレイボヤの平均付着数は0個でした。

月	平均付着数/枚		
	2019年	2020年	2021年
1	5	6	2
2	0	0	0
3	0	0	0
4	0	0	0
5	2	2	0
6	1,004	434	0
7	550	115	0
8	163	15	0
9	28	3	0
10	32	11	0
11	43	7	0
12	14	2	0

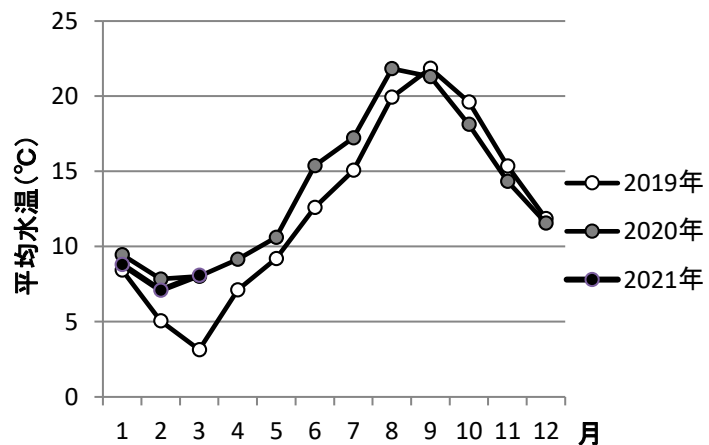


図1 山田湾定点における平均水温(5・10・15m)の推移

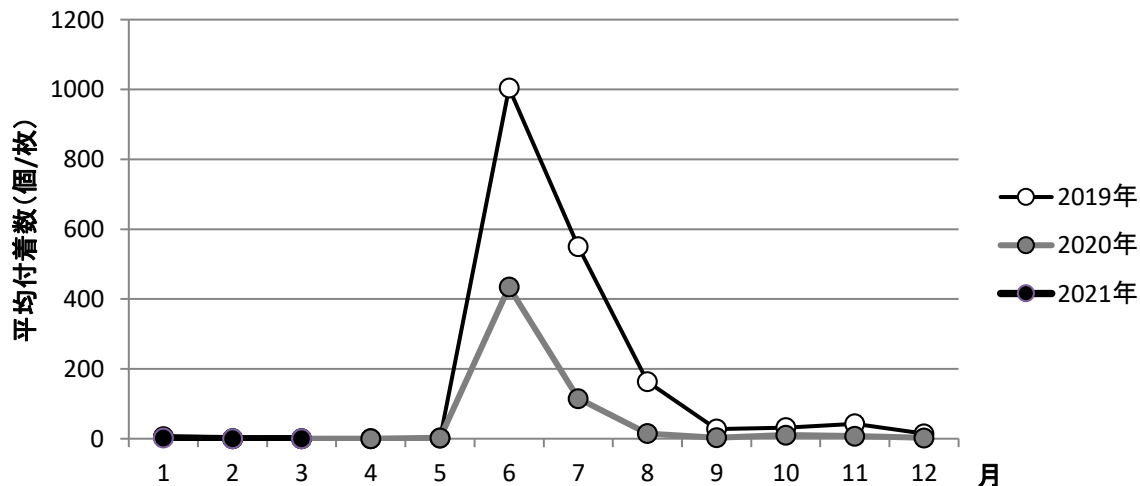


図2 山田湾定点におけるヨーロッパザラボヤの平均付着数の推移

次報は、4月末頃に発行する予定です。