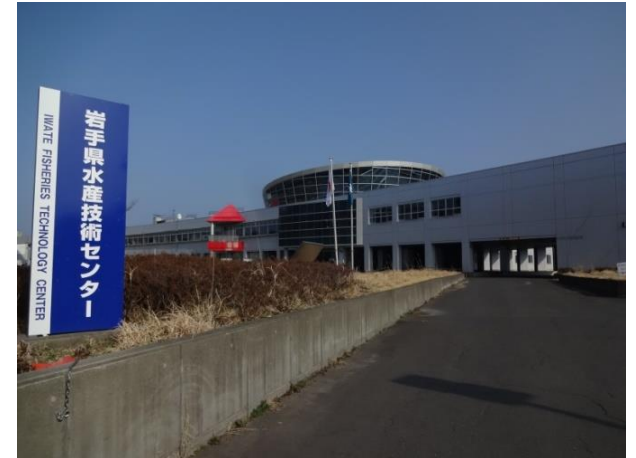


# 岩手県水産技術センター

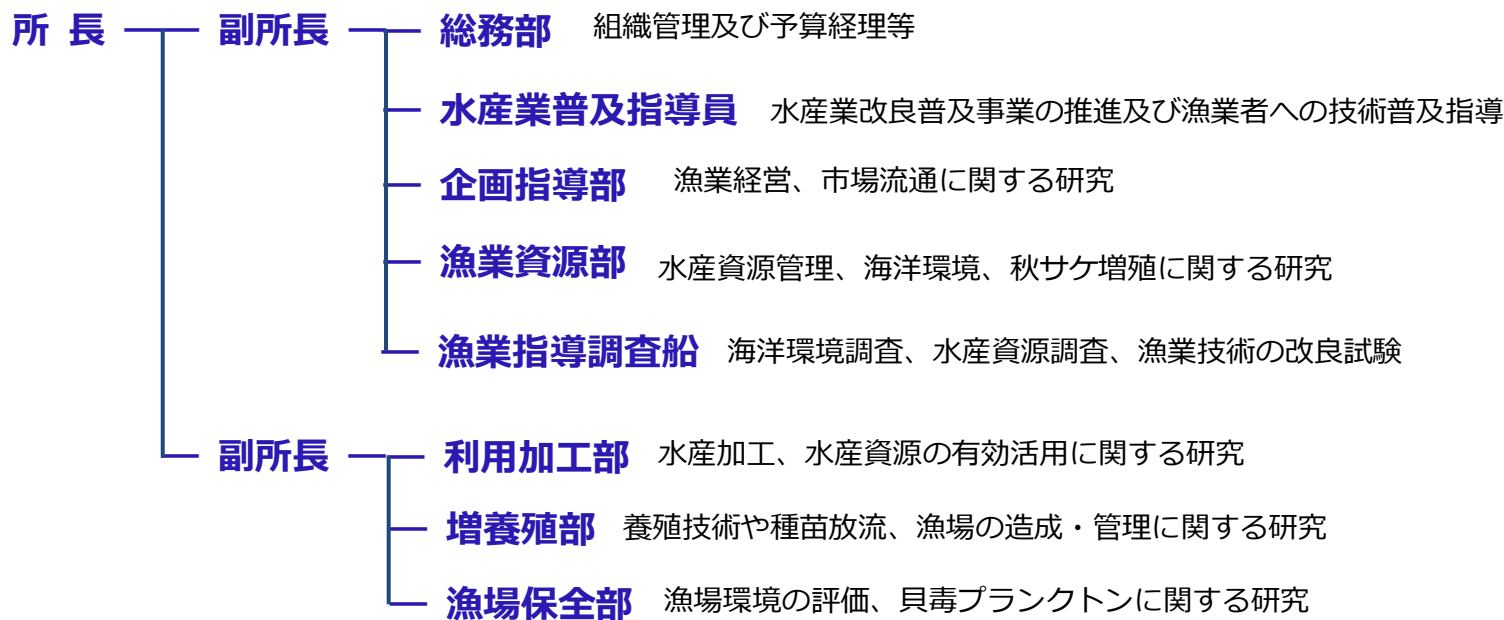
## 役割

「いわて県民計画(2019~2028)」と連動した水産業の再生と、長期計画である『農林水産技術立県いわて』技術開発基本方針」に基づく、漁場環境から生産、加工、流通、消費に至るまでの一貫した調査研究と普及指導に取り組み、漁業及び水産流通加工業の発展を支援していきます。

また、岩手県水産試験研究中期計画に基づく試験研究に取り組み、漁業及び水産流通加工業の発展を支援していきます。



## 組織



## 漁業指導調査船

### 岩手丸



進水	平成21年12月16日
総トン数	154トン
主要寸法	長さ 34.4m
	幅 7.00m
	深さ 3.00m
速力	最大 13.8ノット
	航行 11.5ノット
最大搭載人数	17人

### 北上丸



進水	平成26年2月22日
総トン数	38トン
主要寸法	長さ 20.5m
	幅 5.28m
	深さ 2.52m
速力	最大 13.4ノット
	航行 12.0ノット
最大搭載人数	12人

## 沿革

- 明治43年** 宮古町（現：宮古市）にあった県立水産学校校舎に併設して水産試験場を創設。
- 大正9年** 水産試験場庁舎を釜石町只越（現：釜石市只越町）に移転新築。
- 昭和8年** 3月3日の三陸大津波で、大槌さけ人工ふ化場設備の一切を流失。
- 14年** 水産試験場庁舎を釜石市新浜町に移転新築。
- 44年** 水産試験場庁舎及び附属施設を新築。
- 54年** 大船渡市末崎町に栽培漁業センターを開設。
- 62年** 九戸郡種市町（現：洋野町）に北部栽培漁業センターを開設、栽培漁業センターは南部栽培漁業センターに改称。
- 平成6年** 現庁舎完成。水産試験場と南部及び北部栽培漁業センターの研究部門を統合し、水産技術センターと名称を変更して開所。
- 22年** 水産試験場開設から100周年を迎える。
- 23年** 3月11日の東日本大震災でセンター施設1階部分を被災。地方振興局に仮事務所。10月よりセンター2階大会議室で業務。
- 25年** 震災復旧工事を進め、3月から1階での研究業務を再開。
- 26年** 海水取水施設を含め復旧工事が完了。
- 26年** サケ大規模実証試験施設を新築。

# 令和3年度の主な業務

キャッチフレーズ **明日の岩手を技術で海拓!** かいたく

<p><b>総務部</b></p>	<p><b>センター施設の適切な維持管理</b></p> <ul style="list-style-type: none"> <li>組織・施設管理及び予算経理</li> </ul>
<p><b>水産業普及指導員</b></p>	<p><b>漁村復興を担う地域リーダーの活動支援</b></p> <ul style="list-style-type: none"> <li>水産業改良普及事業の推進</li> <li>漁業士会活動の支援及び漁業担い手の能力向上に向けた指導</li> <li>新規就業者を対象とした技術習得等の支援</li> </ul>
<p><b>企画指導部</b></p>	<p><b>漁業経営の高度化・安定化に関する研究開発</b></p> <ul style="list-style-type: none"> <li>漁業経営実態調査の実施及びデータ解析の推進</li> </ul>
<p><b>漁業資源部</b></p>	<p><b>生産性・市場性の高い産地形成に関する技術開発</b></p> <ul style="list-style-type: none"> <li>秋サケ回帰予測技術の向上</li> <li>環境変化に対応した飼育放流技術の開発</li> </ul> <p><b>水産資源の持続的利用に関する研究</b></p> <ul style="list-style-type: none"> <li>漁業生産に影響を与える海況変動に関する研究</li> <li>主要漁獲対象資源の持続的利用に関する研究</li> </ul>
<p><b>利用加工部</b></p>	<p><b>いわてブランドの確立を支援する水産加工技術の開発</b></p> <ul style="list-style-type: none"> <li>イクラやウニの保存に関する通電加熱技術の普及</li> <li>本県水産物の鮮度の数値化を検討し、ホヤ、サワラ等の鮮度維持方法の検証と実証試験</li> <li>サワラ、小型ブリの原料特性に合わせた加工を提案</li> </ul>
<p><b>増養殖部</b></p>	<p><b>震災による磯根資源への影響を考慮したアワビ・ウニ資源の持続的利用に関する研究</b></p> <ul style="list-style-type: none"> <li>磯根資源のモニタリング調査の実施と資源管理技術開発</li> <li>アワビ種苗生産技術の効率化・省コスト化に関する研究</li> </ul> <p><b>介藻類養殖の安定生産に関する研究</b></p> <ul style="list-style-type: none"> <li>マガキの天然採苗手法の検討</li> <li>ワカメの人工種苗生産技術改良による生産性向上に関する研究</li> </ul>
<p><b>漁場保全部</b></p>	<p><b>食の安全・安心の確保に関する技術の開発</b></p> <ul style="list-style-type: none"> <li>貝毒プランクトンのモニタリングに関する研究</li> <li>麻痺性貝毒のシストに関する研究</li> </ul> <p><b>恵まれた漁場環境の維持・保全に関する技術開発</b></p> <ul style="list-style-type: none"> <li>ワカメ本養成開始時の栄養塩変動予測と情報発信</li> <li>適正な漁場利用を図るための養殖漁場の環境評価</li> </ul>



## お問い合わせ先・アクセス

**所在地** 026-0001 岩手県釜石市大字平田3-75-3

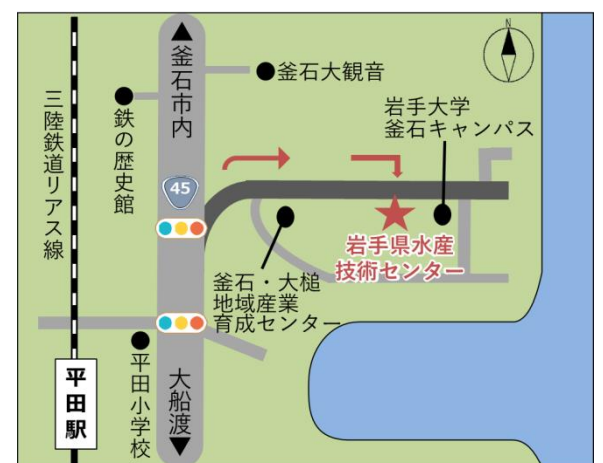
**電話番号** 総務部 0193-26-7911    利用加工部 0193-26-7916  
 企画指導部 0193-26-7914    増養殖部 0193-26-7917  
 漁業資源部 0193-26-7915    漁場保全部 0193-26-7919  
 水産業普及指導員 0193-26-7935

**FAX** 総務部事務室 0193-26-7910    研究事務室 0193-26-7920

**代表メール** CE0012@pref.iwate.jp

**ホームページ** 岩手県水産技術センターWeb (漁海況情報等)  
<http://www2.suigi.pref.iwate.jp/>

いわて大漁ナビ (水温、市況、衛星画像等) <http://www.suigi.pref.iwate.jp/>



**【交通】**  
 JR 釜石線釜石駅より車で 10 分  
 三陸鉄道リアス線平田駅より徒歩 10 分  
 (約 1.5 km)