

6月沿岸定線海洋観測結果

令和3年6月7日

岩手県水産技術センター

TEL : 0193-26-7915 FAX : 0193-26-7920

Email : CE0012@pref.iwate.jp

本県 10 海里以内の表面水温は 12～16℃台。平年より 1～3℃程度高め

1. 水温分布（図1、図2、付表）

- 1) 本県沿岸 10 海里以内の表面水温は 12～16℃台。前年は 11～13℃台であった。
- 2) 5℃以下の水温帯は、表面では分布がみられず、100m深では県中部沖 40 海里に分布がみられた。
- 3) 10℃以上の水温帯は、表面では本県沖に広く分布していた。100m深では県北部沖から県中部沖の 70 海里に分布していた。

2. 平年偏差（図3）

- 1) 本県沿岸 10 海里以内は、表面では県北部沖から県南部沖で 1～3℃程度高めであった。100m深では県中部沖で 1～2℃程度高めであった。
- 2) 表面水温は、県北部沖から県南部沖 20～50 海里で 3～5℃程度高めであった。
- 3) 100m深水温は、県中部沖 40～50 海里で 1～3℃程度低め、県南部沖 30～40 海里で 2～3℃程度高めであった。

3. 水温の鉛直分布（図4、付表）

- 1) 本県沿岸 10 海里以内は、黒埼定線で 8～15℃台、トドヶ埼定線で 2～14℃台、尾埼定線で 3～15℃台、椿島定線で 9～16℃台であった。
- 2) 5℃以下の水温帯は、黒埼定線では 20～40 海里の 150m以深に分布していた。トドヶ埼定線では、10～20 海里の 150m以深及び 30～40 海里の 300m 以深に、尾埼定線では、10～30 海里の 250m以深に分布していた。椿島定線では 20 海里の 150m以深、30～40 海里の 250m以深に分布していた。
- 3) 10℃以上の水温帯は、沿岸域から沖合域までの、表面から 100m深まで広く分布していた。

4. 統計的手法を用いた翌月の水温予測（添付資料）

予測される7月の水温は、100m深、各0海里定点の10m深ともに全ての定点で平年並みと予測。

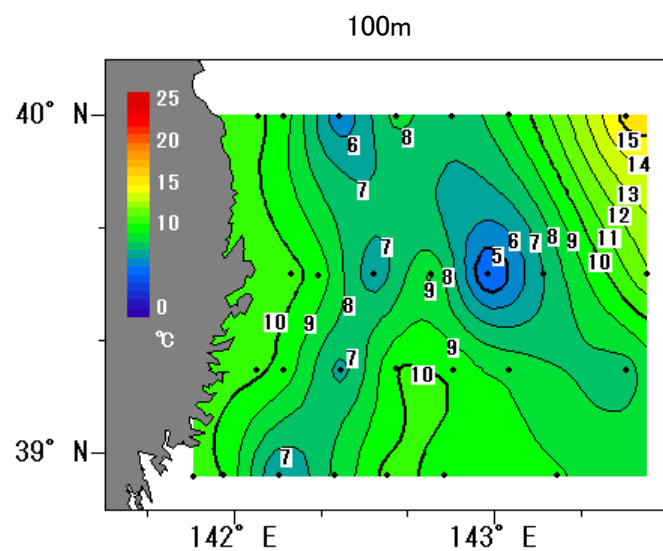
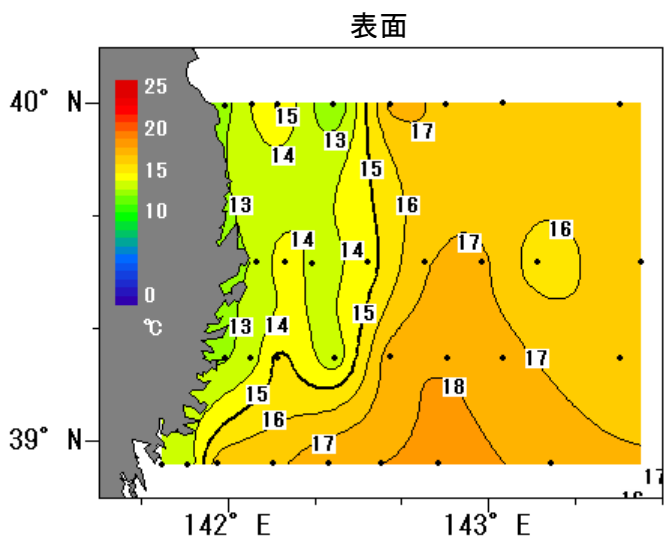


図1 水温の分布(令和3年6月1~2日)

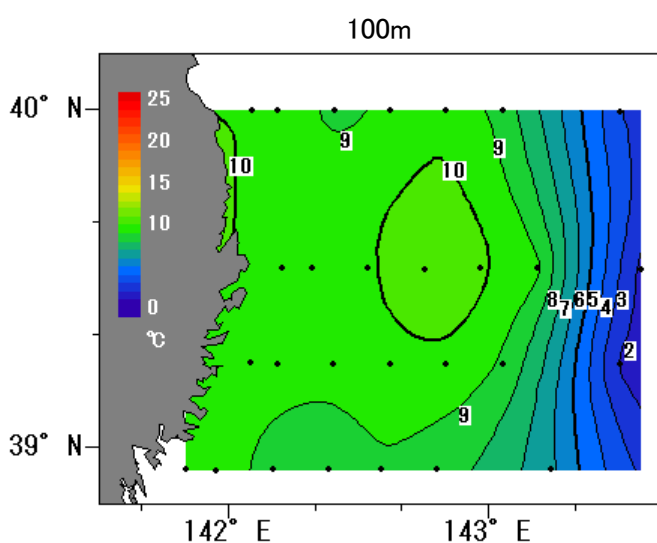
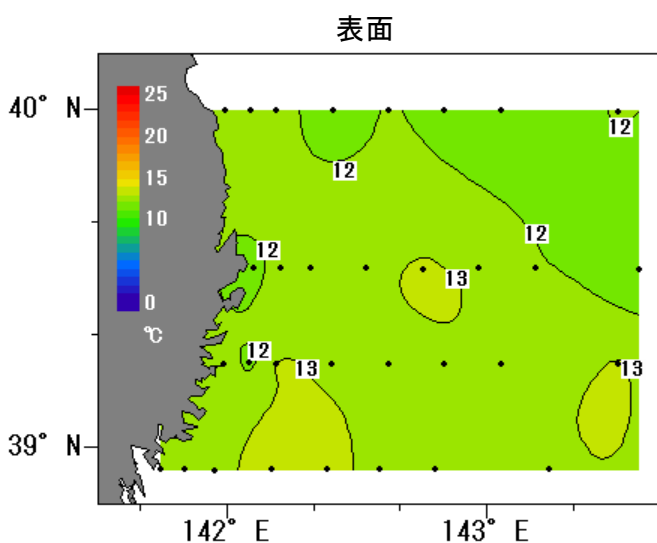


図2 水温の分布(令和2年6月1~3日)

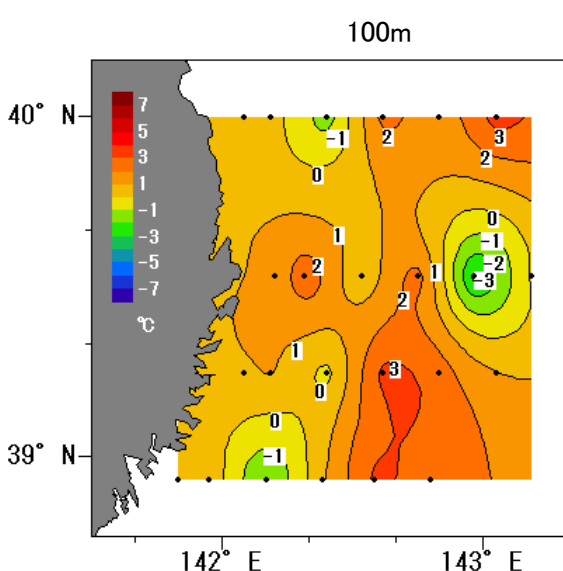
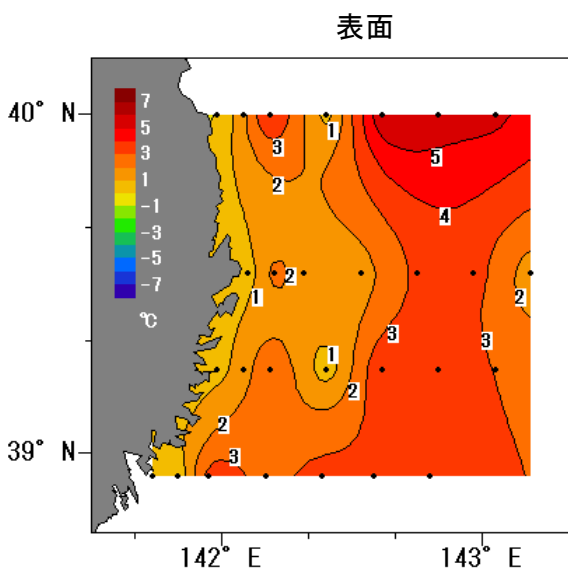


図3 水温の年平均偏差

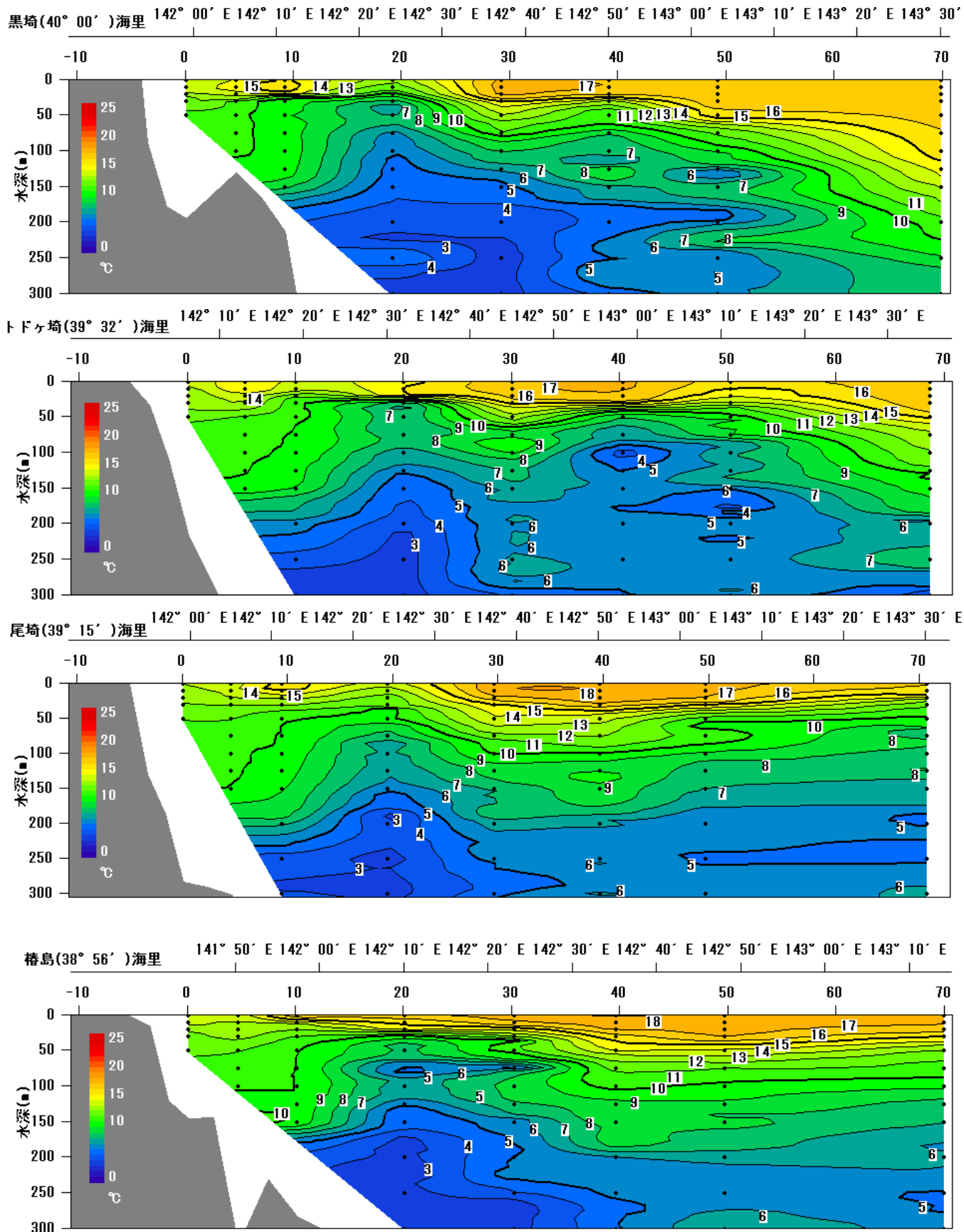


図4 水温の鉛直分布(令和3年6月1~2日)

付表：2021年6月沿岸定線海洋観測結果 調査船：岩手丸

調査員：佐藤、村上、川村

5°C以下

10°C以上

親潮&沿岸親潮 塩分<33.7

津軽暖流&黒潮 33.7≦塩分

黒埼

STN_NAME	KR00	KR05	KR10	KR20	KR30	KR40	KR50	KR70
LAT	40-00	40-00	40-00	40-00	40-00	40-00	40-00	40-00
LONG	141-59	142-05	142-11	142-24	142-37	142-50	143-03	143-30
DATE	6月2日	6月2日	6月2日	6月2日	6月2日	6月2日	6月2日	6月1日
START_TIME	7:16	6:40	6:04	4:56	3:50	2:48	1:45	23:50
STOP_TIME	7:18	6:45	6:14	5:06	4:00	2:58	1:55	0:00
WATER_COLOF	5	5	5					
TRANSP	13	13	16					
AIR_TEMP	15.1	15.1	15.0	14.6	16.5	16.7	16.1	16.0
WEATHER	C	C	C	BC	C	C	BC	BC
CLOUD_A	9	9	9	4				
WIND_D	S	S	SSE	S	S	S	S	S
WIND_F	4	4	4	4	4	3	3	3
A_PRESS	1018.5	1018.7	1018.8	1018.9	1018.9	1019.1	1019.4	1019.8
TEMP								

トドヶ埼

STN_NAME	TD00	TD05	TD10	TD20	TD30	TD40	TD50	TD70
LAT	39-32	39-32	39-32	39-32	39-32	39-32	39-32	39-32
LONG	142-06	142-12	142-19	142-32	142-45	142-58	143-11	143-35
DATE	6月2日	6月2日	6月2日	6月2日	6月2日	6月2日	6月2日	6月1日
START_TIME	9:40	10:17	10:50	11:50	12:55	14:00	14:57	21:25
STOP_TIME	9:50	10:23	11:00	12:00	13:05	14:05	15:07	21:35
WATER_COLOF	4	4	4	4	4	5	5	
TRANSP	16	15	11	18	15	12	7	
AIR_TEMP	16.1	16.4	16.5	16.7	18.7	19.3	19.2	15.7
WEATHER	BC	BC	BC	BC	BC	BC	BC	BC
CLOUD_A	4	4	4	4	5	3	3	
WIND_D	SSW	S	S	S	S	SSW	S	S
WIND_F	4	4	4	4	4	3	4	3
A_PRESS	1018.4	1018.4	1018.3	1018.1	1018.2	1017.7	1017.8	1020.4
TEMP								

0m	12.7	14.1	15.1	11.9	17.3	16.8	17.0	16.8
10m	12.99	14.50	15.37	11.58	17.42	16.92	16.92	16.83
20m	12.56	13.36	13.73	9.42	17.43	16.16	16.78	16.72
30m	12.42	10.60	9.48	7.46	15.29	12.62	16.72	16.71
50m	10.73	10.27	9.14	6.89	12.99	10.28	15.78	16.34
75m		10.25	9.51	5.86	10.72	7.99	11.13	15.92
100m		10.21	9.56	5.15	8.44	7.05	9.10	15.45
150m			8.23	4.29	4.71	6.89	7.22	12.93
200m				3.20	3.42	4.23	5.30	10.40
300m				2.72	2.70	4.29	5.59	7.86

0m	13.1	14.8	13.6	14.5	16.9	17.2	15.4	16.9
10m	12.46	14.82	13.27	15.09	16.70	17.12	14.92	16.92
20m	12.24	13.21	11.39	14.66	16.27	16.84	14.15	16.88
30m	12.11	12.92	10.31	7.31	15.23	14.96	12.81	16.82
50m	11.25	10.88	10.40	7.13	12.40	7.91	9.84	15.23
75m		10.32	9.93	7.38	8.68	6.52	8.98	12.58
100m		10.23	9.76	6.25	9.22	3.70	7.01	11.91
150m		9.47	8.93	3.96	6.15	5.54	4.83	9.53
200m			5.32	3.21	5.71	5.87	5.33	6.15
300m			2.31	2.70	4.21	4.84	5.61	3.65

SAL

0m	33.611	34.021	34.107	32.994	34.424	34.016	34.604	34.672
10m	33.719	34.043	34.105	32.988	34.425	34.012	34.608	34.673
20m	33.733	34.100	33.812	33.182	34.475	33.842	34.588	34.678
30m	33.905	33.922	33.643	33.209	34.458	33.546	34.586	34.680
50m	33.819	33.900	33.763	33.556	34.347	33.638	34.556	34.708
75m		33.900	33.923	33.532	34.198	33.555	33.884	34.687
100m		33.916	33.939	33.551	33.930	33.607	33.783	34.660
150m			33.867	33.547	33.505	33.737	33.807	34.429
200m				33.496	33.470	33.550	33.655	34.209
300m				33.607	33.611	33.752	33.929	33.986

SAL

0m	33.553	34.120	33.614	33.773	34.323	34.117	33.482	34.580
10m	33.672	34.134	33.713	33.907	34.354	34.126	33.437	34.584
20m	33.718	33.974	34.081	34.148	34.403	34.199	33.516	34.586
30m	33.751	33.959	33.951	33.059	34.273	33.919	33.838	34.582
50m	33.803	33.913	33.998	33.496	34.216	33.404	33.768	34.454
75m		33.866	33.936	33.737	33.796	33.624	33.881	34.191
100m		33.896	33.940	33.677	34.081	33.370	33.721	34.294
150m		33.874	33.902	33.512	33.744	33.741	33.535	34.108
200m			33.570	33.492	33.836	33.908	33.751	33.731
300m			33.465	33.581	33.856	33.963	34.030	33.513

付表：2021年6月沿岸定線海洋観測結果

調査員：佐藤、村上、川村

5°C以下

10°C以上

親潮&沿岸親潮 塩分<33.7

津軽暖流&黒潮 33.7≤塩分

尾崎

樁島

STN_NAME	OZ00	OZ05	OZ10	OZ20	OZ30	OZ40	OZ50	OZ70
LAT	39-15	39-15	39-15	39-15	39-15	39-15	39-15	39-15
LONG	141-59	142-05	142-11	142-24	142-37	142-50	143-03	143-30
DATE	6月1日	6月2日	6月2日	6月2日	6月2日	6月2日	6月2日	6月1日
START_TIME	8:15	21:53	21:15	20:10	19:01	17:53	16:45	19:45
STOP_TIME	8:18	22:00	21:25	20:20	19:12	18:03	16:55	19:55
WATER_COLOF	5					5	4	
TRANSP	14					29	17	
AIR_TEMP	14.4	16.4	16.8	16.7	18.6	18.7	18.6	15.7
WEATHER	C	F	BC	B	B	B	BC	BC
CLOUD_A	9				1	1	3	
WIND_D	NE	ENE	SSW	SSW	SSW	S	SSE	S
WIND_F	3	2	3	2	3	3	3	2
A_PRESS	1018.2	1018.5	1018.7	1018.5	1017.9	1017.5	1017.5	1020.3
TEMP								

STN_NAME	TS00	TS05	TS10	TS20	TS30	TS40	TS50	TS70
LAT	38-56	38-56	38-56	38-56	38-56	38-56	38-56	38-56
LONG	141-44	141-50	141-57	142-10	142-23	142-35	142-48	143-14
DATE	6月1日	6月1日	6月1日	6月1日	6月1日	6月1日	6月1日	6月1日
START_TIME	10:16	10:47	11:24	12:27	13:34	14:38	15:42	17:40
STOP_TIME	10:18	10:50	11:30	12:37	13:44	14:48	15:52	17:50
WATER_COLOF	5	5	5	5	3	4	4	4
TRANSP	14	13	13	13	23	22	20	15
AIR_TEMP	15.2	14.5	14.7	16.8	17.2	17.2	17.4	16.6
WEATHER	C	C	BC	BC	BC	BC	BC	BC
CLOUD_A	9	9	9	6		6	4	6
WIND_D	ENE	NE	N	E	ENE	E	E	E
WIND_F	3	3	2	1	2	2	1	1
A_PRESS	1018.5	1018.6	1018.7	1018.7	1018.5	1018.7	1018.5	1018.9
TEMP								

0m	12.9	13.5	15.3	13.3	17.7	17.9	17.5	16.1
10m	12.65	13.35	15.04	12.72	17.63	17.92	17.23	15.62
20m	12.13	13.13	13.17	11.33	16.66	17.67	17.00	13.97
30m	11.95	11.97	12.20	11.73	15.03	16.69	15.01	11.52
50m	11.10	11.06	10.17	9.84	13.81	13.26	10.69	9.59
75m		10.43	9.97	7.58	11.26	12.01	10.65	7.84
100m		10.19	9.66	6.55	10.10	9.86	8.76	7.51
150m		9.89	9.07	5.35	6.98	8.62	6.98	6.24
200m			7.25	2.98	6.35	6.44	5.52	4.68
300m			3.32	2.69	4.80	6.18	5.31	6.13

0m	13.7	13.3	16.6	16.5	17.9	18.0	18.1	17.8
10m	13.36	12.75	13.06	15.33	16.77	17.53	17.44	17.02
20m	12.02	12.36	12.14	13.96	14.13	17.17	17.36	16.88
30m	11.73	12.31	10.96	9.53	11.91	15.53	17.04	15.19
50m	11.51	11.08	10.05	7.88	10.91	13.73	13.80	12.10
75m		10.08	10.02	4.90	5.16	11.16	11.01	10.69
100m		10.02	10.01	5.63	8.31	10.36	9.57	9.13
150m			9.67	3.95	5.40	8.61	8.29	7.36
200m				2.73	5.07	5.84	6.41	6.58
300m				2.61	2.72	4.86	6.81	5.38

SAL

SAL

0m	33.586	33.445	34.203	33.005	34.532	34.549	34.226	33.652
10m	33.596	33.474	34.063	33.021	34.532	34.546	34.223	33.698
20m	33.648	33.687	33.987	33.349	34.494	34.545	34.229	33.783
30m	33.663	33.774	34.101	33.905	34.429	34.537	34.109	33.855
50m	33.719	33.826	33.909	33.862	34.475	34.287	33.901	33.868
75m		33.871	33.970	33.612	34.136	34.302	34.252	33.757
100m		33.857	33.947	33.608	34.058	34.033	33.946	33.771
150m		33.886	33.906	33.590	33.762	33.995	33.848	33.767
200m			33.701	33.426	33.842	33.874	33.785	33.683
300m			33.553	33.521	33.871	34.077	33.975	34.140

0m	33.547	33.524	34.146	33.931	34.600	34.505	34.375	34.227
10m	33.560	33.555	33.557	33.864	34.560	34.479	34.367	34.178
20m	33.618	33.600	33.631	33.949	34.406	34.448	34.372	34.247
30m	33.642	33.640	33.714	33.379	33.891	34.545	34.356	34.251
50m	33.683	33.741	33.812	33.438	34.032	34.337	34.390	34.139
75m		33.791	33.875	33.206	33.255	34.165	34.127	34.231
100m		33.817	33.894	33.610	33.952	34.148	33.991	34.026
150m			33.865	33.515	33.752	34.034	34.009	33.891
200m				33.432	33.728	33.728	33.848	33.960
300m				33.530	33.614	33.804	34.184	33.994

付表：2021年6月沿岸定線海洋観測結果

黒埼

STN_NAME	KR00	KR05	KR10	KR20	KR30	KR40	KR50	KR70
LAT	40-00	40-00	40-00	40-00	40-00	40-00	40-00	40-00
LONG	141-59	142-05	142-11	142-24	142-37	142-50	143-03	143-30
DATE	6月2日	6月2日	6月2日	6月2日	6月2日	6月2日	6月2日	6月1日
20m 流向	158	181	152	229	6	298	337	334
20m 流速	1.2	1.9	0.9	2.0	0.2	0.7	1.5	1.4
30m 流向	162	181	129	231	105	297	329	332
30m 流速	1.1	1.7	1.1	1.5	0.5	0.7	1.3	1.5
50m 流向	158	179	155	228	86	284	324	331
50m 流速	1.0	1.8	1.1	1.7	0.3	0.6	1.6	1.5
75m 流向		196	144	228	89	278	345	334
75m 流速		1.5	0.8	1.7	0.6	0.4	1.3	1.5
100m 流向		196	153	225	124	274	345	333
100m 流速		2.5	1.3	1.7	0.3	0.4	0.9	1.6
150m 流向			153	221	138	335	347	341
150m 流速			0.5	1.6	0.6	0.2	0.8	1.7
200m 流向				231	163	305	354	340
200m 流速				1.8	0.5	0.3	0.5	1.1

トドヶ埼

STN_NAME	TD00	TD05	TD10	TD20	TD30	TD40	TD50	TD70
LAT	39-32	39-32	39-32	39-32	39-32	39-32	39-32	39-32
LONG	142-06	142-12	142-19	142-32	142-45	142-58	143-11	143-35
DATE	6月2日	6月2日	6月2日	6月2日	6月2日	6月2日	6月2日	6月1日
20m 流向	149	141	137	230	53	77	71	294
20m 流速	0.6	0.9	1.4	0.7	0.5	0.7	0.7	1.9
30m 流向	130	152	144	259	79	101	46	296
30m 流速	0.7	0.7	1.3	0.9	0.7	0.5	0.4	1.8
50m 流向	129	160	128	224	125	178	65	290
50m 流速	0.5	0.7	1.2	0.8	0.7	0.7	0.6	2.0
75m 流向		160	124	278	150	146	67	296
75m 流速		0.7	1.4	0.8	0.6	0.3	0.5	2.0
100m 流向		172	122	279	145	255	77	290
100m 流速		0.6	1.3	0.9	0.6	0.1	0.5	1.8
150m 流向		117	114	274	134	211	65	300
150m 流速		0.4	1.5	0.8	0.5	0.3	0.7	1.5
200m 流向			93	236	185	242	61	301
200m 流速			1.1	0.8	0.5	0.4	0.6	1.6

流向(°)、流速(ノット/時)

尾埼

STN_NAME	OZ00	OZ05	OZ10	OZ20	OZ30	OZ40	OZ50	OZ70
LAT	39-15	39-15	39-15	39-15	39-15	39-15	39-15	39-15
LONG	141-59	142-05	142-11	142-24	142-37	142-50	143-03	143-30
DATE	6月1日	6月2日	6月2日	6月2日	6月2日	6月2日	6月2日	6月1日
20m 流向	117	217	180	112	25	38	169	7
20m 流速	1.1	1.0	1.4	1.1	1.0	1.5	1.4	0.9
30m 流向	107	206	183	106	27	40	140	14
30m 流速	0.5	0.7	1.2	1.1	0.8	1.3	1.2	0.8
50m 流向	112	214	200	125	43	45	144	8
50m 流速	0.8	0.7	0.8	1.1	0.7	1.2	1.2	0.6
75m 流向		222	196	140	62	39	156	1
75m 流速		0.7	0.9	1.0	0.6	1.1	1.1	0.8
100m 流向		227	196	145	24	38	165	349
100m 流速		0.7	0.8	0.7	0.4	1.2	1.0	0.7
150m 流向		230	192	137	15	33	128	347
150m 流速		0.6	0.8	0.9	0.1	1.0	0.9	0.6
200m 流向			129	150	272	51	120	6
200m 流速			0.6	1.0	0.1	0.9	1.0	0.6

椿島

STN_NAME	TS00	TS05	TS10	TS20	TS30	TS40	TS50	TS70
LAT	38-56	38-56	38-56	38-56	38-56	38-56	38-56	38-56
LONG	141-44	141-50	141-57	142-10	142-23	142-35	142-48	143-14
DATE	6月1日	6月1日	6月1日	6月1日	6月1日	6月1日	6月1日	6月1日
20m 流向	250	186	274	214	305	74	98	66
20m 流速	0.3	0.3	0.5	1.9	1.2	0.4	1.3	0.8
30m 流向	331	125	206	205	298	75	118	6
30m 流速	0.4	0.7	0.7	1.7	1.1	0.2	1.0	0.8
50m 流向	214	115	219	207	310	266	116	12
50m 流速	0.1	1.0	0.6	2.0	1.3	0.2	1.1	0.9
75m 流向		108	224	195	301	78	125	325
75m 流速		1.0	0.6	1.3	1.2	0.3	1.1	0.8
100m 流向		102	249	198	285	74	112	278
100m 流速		0.9	0.5	0.9	1.4	0.1	0.9	0.9
150m 流向			234	204	276	353	102	283
150m 流速			0.7	1.7	1.0	0.2	1.0	0.9
200m 流向				206	273	220	101	325
200m 流速				0.9	0.6	0.1	1.2	0.8

統計的手法を用いた翌月の水温予測

7月は、100m深、各0海里定点の10m深ともに平年並みと予測。

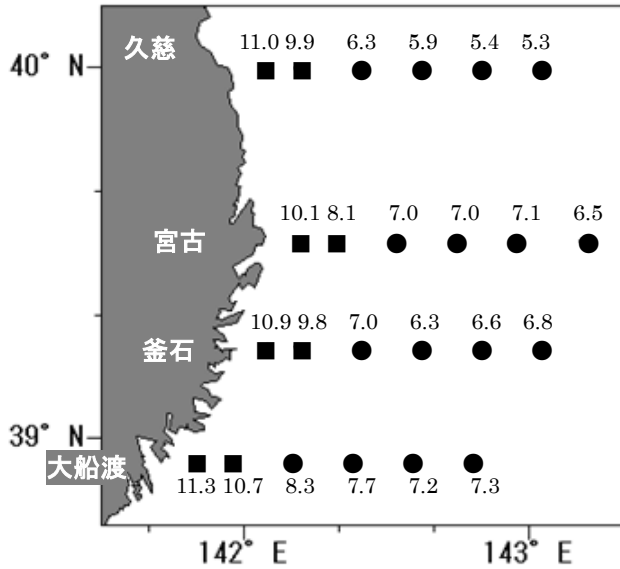


図1 7月の100m深平年値

1 予測時期

- ・7月上旬

2 予測海域

- ・100m深水温は、黒埼定線、トドヶ埼定線、尾埼定線、椿島定線の距岸5、10、20、30、40、50海里（合計24定点）。
- ・10m深水温は、各定線の0海里定点（合計4定点）

3 予測結果

- ・100m深水温の平年値は、沿岸10海里以内8～11℃台、沖合5～8℃台（図1）で、全域で平年並みと予測（図2）。
- ・各0海里定点における10m深水温の平年値は、14～15℃台であり、全定点で平年並みと予測（表1）。

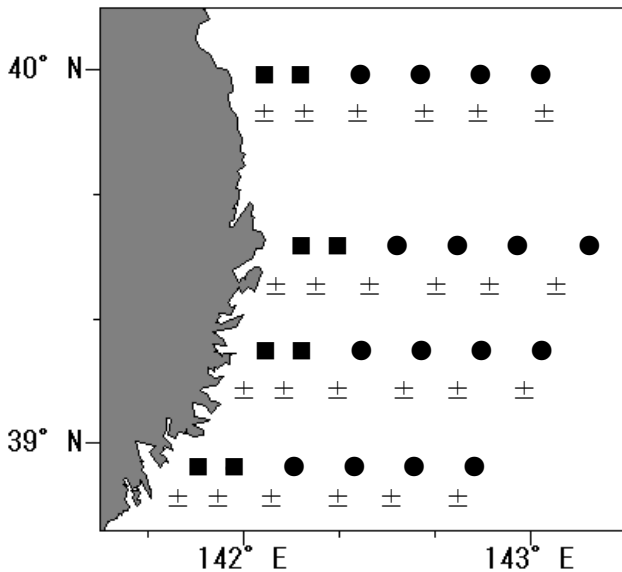


図2 7月の100m深予測結果

図2の記号の凡例

	平年値との差		
	10m深	100m深	
	0海里定点	距岸10海里内 ■	距岸10海里以東 ●
極めて高い(2.5%) +++	+3.1℃～	+3.8℃～	+6.1℃～
高い(7.5%) ++	+2～+3℃	+2.4～+3.7℃	+3.9～+6℃
やや高い(20%) +	+0.8～+1.9℃	+1～+2.3℃	+1.6～+3.8℃
平年並(40%) ±	+0.7～-0.7℃	+0.9～-0.9℃	+1.5～-1.5℃
やや低い(20%) -	-0.8～-1.9℃	-1～-2.3℃	-1.6～-3.8℃
低い(7.5%) --	-2～-3℃	-2.4～-3.7℃	-3.9～-6℃
極めて低い(2.5%) ---	-3.1℃～	-3.8℃～	-6.1℃～

表1 7月の各0海里定点における10m深水温予測（単位：℃）

	黒埼	トドヶ埼	尾埼	椿島
予測値	15.1	15.0	15.2	15.5
平年値	14.8	14.6	15.0	15.0
平年値との差	0.3	0.3	0.2	0.5

※これらの水温予測は、農林水産省「食料生産地域再生のための先端技術展開事業」において開発した統計的予測モデルにより行っています。