

漁況情報 No. 10

令和3年8月16日

岩手県水産技術センター

URL : <https://www2.suigi.pref.iwate.jp/>

Tel : 0193-26-7915 / Fax : 0193-26-7920 / E-mail : CE0012@pref.iwate.jp

《8月上旬のトピックス》

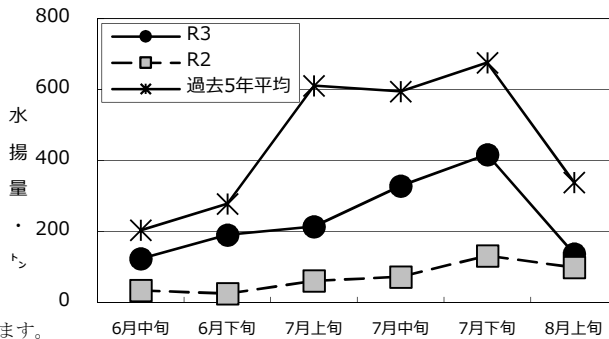
- ・マアジ（定置網）の旬水揚量が、過去5年平均及び前年を上回っています。
- ・ブリ（定置網）、スルメイカ（いか釣）の旬水揚量が、過去5年平均及び前年を下回っています。

1 8月上旬の水揚状況：県内主要6港（久慈、宮古、山田、大槌、釜石、大船渡）集計値

(1) サバ類（定置網）

旬水揚量	138 t
前年比	1.4 倍
過去5年比	41 %
3月からの累計水揚量	5,698 t
前年比	1.4 倍
過去5年比	96 %

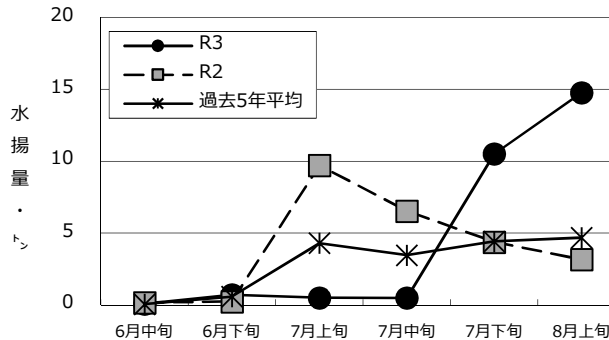
※ 旬水揚は大船渡及び釜石が中心となっています。



(2) マアジ（定置網）

旬水揚量	15 t
前年比	4.7 倍
過去5年比	3.2 倍
3月からの累計水揚量	27 t
前年比	1.1 倍
過去5年比	1.5 倍

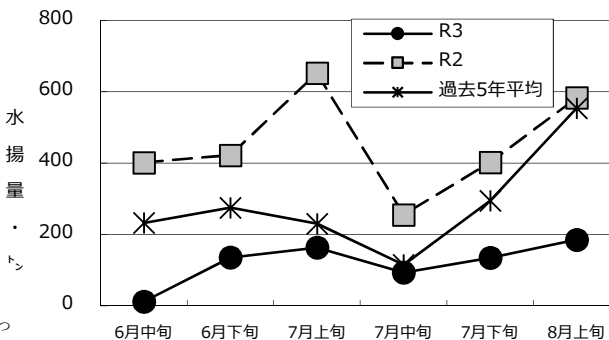
※ 旬水揚は大船渡が中心となっています。



(3) ブリ（定置網）

旬水揚量	186 t
前年比	32 %
過去5年比	34 %
3月からの累計水揚量	761 t
前年比	27 %
過去5年比	39 %

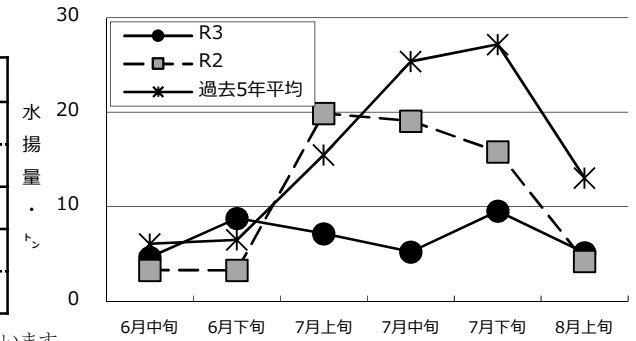
※ 旬水揚は山田、釜石及び大船渡が中心となっています。



(4) スルメイカ（定置網）

旬水揚量	5.1 t
前年比	1.2 倍
過去5年比	39 %
3月からの累計水揚量	44 t
前年比	61 %
過去5年比	43 %

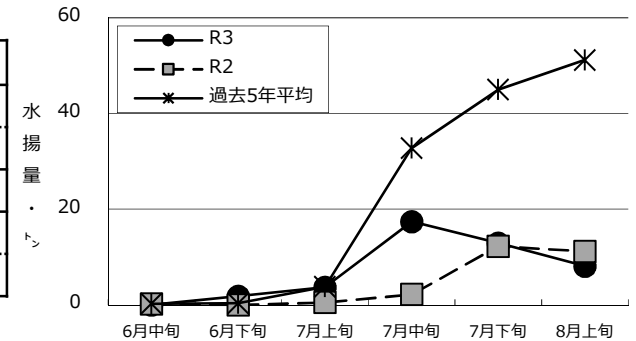
※ 旬水揚は釜石及び大船渡が中心となっています。



(5) スルメイカ（いか釣）

旬水揚量	8.1 t
前年比	73 %
過去5年比	16 %
3月からの累計水揚量	44 t
前年比	1.7 倍
過去5年比	33 %

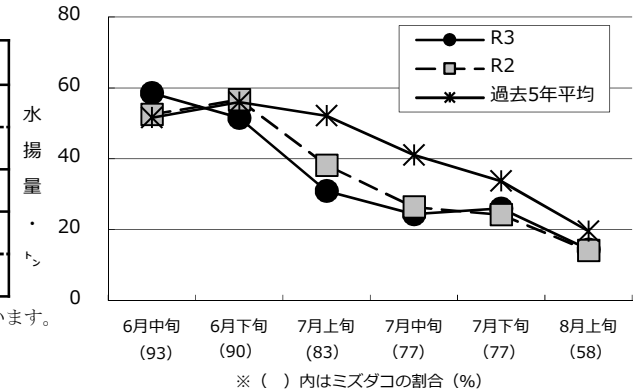
※ 旬水揚は大船渡が中心となっています。



(6) タコ類（かご）

旬水揚量	14 t
前年比	1.0 倍
過去5年比	74 %
3月からの累計水揚量	377 t
前年比	87 %
過去5年比	77 %

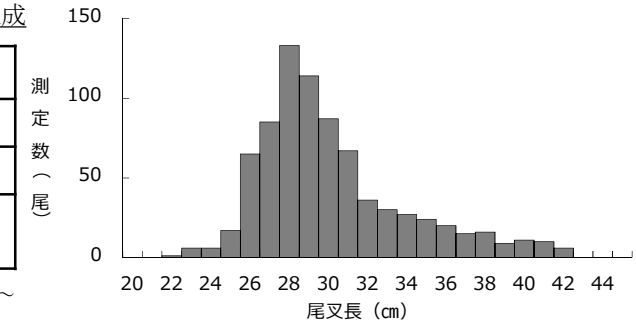
※ 旬水揚は宮古及び釜石が中心となっています。
タコ類の内訳は、ミズダコ8t (58%)、マダコ5t (35%) となっています。



2 測定結果：ゴマサバの尾叉長組成

測定時期	令和3年8月上旬
測定場所	釜石市魚市場
漁法	定置網
尾叉長	22~42cm台* (27~30cm主体)

※ 7月下旬の尾叉長 (cm) は、22~42cm (30~36cm主体) でした。



御意見等は、漁業資源部（担当:相生）までお寄せください。

付表 岩手県内主要6港における水揚げ状況

8月上旬(2021年8月1日～10日) 8/12 18:05 集計値

(単位: 水揚げ量: kg 前年比: %)

魚種/市場	久慈	宮古	山田	大槌	釜石	大船渡	6港計	6港前年同期 水揚げ量	6港旬 前年比	6港年累計 水揚げ量	6港前年累計 水揚げ量	6港 前年比
<定置網>												
クロマグロ	119.8	20.8	321.4	15.0	108.4	2,507.0	3,092.4	131.4	2,353.4	38,954.0	72,317.9	53.9
マイワシ						105.0	105.0	476.1	22.1	3,984,380.7	1,269,122.8	313.9
カタクチワシ		1,132.0					1,132.0	3,324.0	34.1	6,691.6	9,507.7	70.4
サバ類	16,579.3	12,029.6	11,409.3	3,478.1	33,222.5	60,897.4	137,616.2	99,501.3	138.3	5,697,619.3	3,960,243.1	143.9
マアジ	44.2	2.0	28.5	51.1	1,622.6	13,017.6	14,766.0	3,167.8	466.1	27,192.0	24,303.2	111.9
ブリ	16,121.0	10,414.5	76,772.8	37.4	41,470.8	40,689.6	185,506.1	582,997.9	31.8	760,981.6	2,818,405.5	27.0
サワラ	458.3	117.5	382.8	9.4	141.8	637.7	1,747.5	3,899.0	44.8	58,432.8	42,013.5	139.1
タイ類	337.3	35.6	170.0	10.9	561.5	3,768.6	4,883.9	6,289.6	77.7	25,755.9	62,574.5	41.2
ヒラメ	278.9	62.4	66.0	16.3	69.1	150.7	643.4	1,449.1	44.4	20,225.0	21,297.8	95.0
スルメイカ	692.6	212.6	650.1	131.1	2,018.2	1,434.6	5,139.2	4,257.2	120.7	44,467.5	72,544.2	61.3
ヤリイカ						229.9	229.9	42.6	539.7	43,264.2	16,137.3	268.1
<近海延縄+たら延縄+小延縄+立て縄+小延縄(新)+底延縄+底刺網>												
ヒラメ	233.4	164.5	15.4			123.2	536.5	639.4	83.9	8,577.4	6,701.3	128.0
マコガレイ・マガレイ	331.0	0.7	1.8		0.8	36.2	370.5	252.3	146.8	14,553.6	15,353.4	94.8
ババガレイ(ナメタガレイ)	33.0	2.4			70.0	31.5	136.9	311.6	43.9	49,509.8	56,184.2	88.1
その他のカレイ類	9.7	212.2	10.0			3.3	235.2	629.0	37.4	19,971.4	15,427.4	129.5
マダラ		10,434.0		15.0			10,449.0	23,908.7	43.7	319,333.7	292,165.2	109.3
スケトウダラ		2,133.0		50.0			2,183.0	3,418.0	63.9	45,855.7	53,464.5	85.8
エゾイソアイナメ(ドンコ)	1.0	306.0	5.0	5.0	45.0		362.0	898.2	40.3	12,910.0	21,837.0	59.1
アイナメ	28.5	28.2	27.8		63.9	136.3	284.7	678.5	42.0	23,298.9	24,774.7	94.0
その他のソイ類	19.1	51.5	10.0			36.0	116.6	109.6	106.4	12,037.7	9,419.8	127.8
キチジ		570.8					570.8	492.6	115.9	8,010.6	5,172.0	154.9
アナゴ類	2.9	42.9	18.3		73.1		137.2	505.6	27.1	2,346.3	4,884.4	48.0
タコ類	7.7	135.5	22.3			12.0	177.5	449.1	39.5	15,743.6	17,241.4	91.3
<まき網>												
カツオ						118,084.0	118,084.0	92,954.0	127.0	466,942.5	247,352.0	188.8
<いか釣>												
スルメイカ	115.0	330.0			95.0	7,578.0	8,118.0	11,170.0	72.7	44,083.0	26,367.5	167.2
<かご>												
ババガレイ(ナメタガレイ)	19.8	120.2					140.0	133.0	105.3	9,703.2	11,125.2	87.2
エゾイソアイナメ(ドンコ)	2.6	211.0					213.6	271.2	78.8	14,665.7	15,647.5	93.7
アイナメ	39.5	31.5	39.8	4.8		37.9	153.5	147.2	104.3	5,704.4	5,860.7	97.3
アナゴ類	235.5	175.2	41.1	1.5		231.9	685.2	1,828.9	37.5	7,608.5	17,801.3	42.7
その他のカニ類	104.9	39.7				4.5	149.1	453.0	32.9	23,119.7	28,238.2	81.9
タコ類	2,310.7	6,451.8	201.9	45.1	5,132.6	261.3	14,403.4	14,081.2	102.3	377,464.9	432,971.8	87.2

※ 年累計水揚げ量は、2021年3月からの累計となっております。