

9月沿岸・沖合定線海洋観測結果

令和3年9月6日

岩手県水産技術センター

TEL : 0193-26-7915 FAX : 0193-26-7920

Email : CE0012@pref.iwate.jp

沿岸 10 海里以内の表面水温は 20～22℃台で、平年並みとなっている。

1. 水温分布（図 1、附表）

- 1) 本県沿岸 10 海里以内の表面水温は 20～22℃台。前年は 22～23℃台であった。
- 2) 5℃以下の水温帯は、表面では分布がみられなかった。100m深では樺島定線の 70 海里に分布がみられた。
- 3) 20℃以上の水温帯は、表面では本県沖に広く分布していた。100m深には分布がみられなかった。

2. 平年偏差（図 2）

- 1) 本県沿岸 10 海里以内は、表面では全域で概ね平年並みであった。100m深については県北部から県中部で 2～4℃程度高め、県南部で 1～2℃程度高めであった。
- 2) 表面水温は、県中部沖 30 海里から県南部沖 20～30 海里で 1℃程度高めであった。
- 3) 100m深水温は、県北部沖 5～50 海里で 2～7℃程度高め、県中部沖 5～30 海里で 1～4℃程度高め、県南部沖 5～30 海里で 1～3℃程度高めであった。

3. 水温の鉛直分布（図 3、附表）

- 1) 本県沿岸 10 海里以内は、黒埼定線で 11～21℃台、トドヶ埼定線で 5～22℃台、尾埼定線で 5～22℃台、樺島定線で 11～21℃台であった。
- 2) 5℃以下の水温帯は、黒埼定線の 70 海里（東経 143° 30'）以内では、20～30 海里の 300m以深に分布していた。東経 143° 30' ～東経 146° 00' についても、300m以深に分布していた。

トドヶ埼定線では、20～70 海里の 300m 以深に、尾埼定線では、30～70 海里の 300m 以深に分布していた。

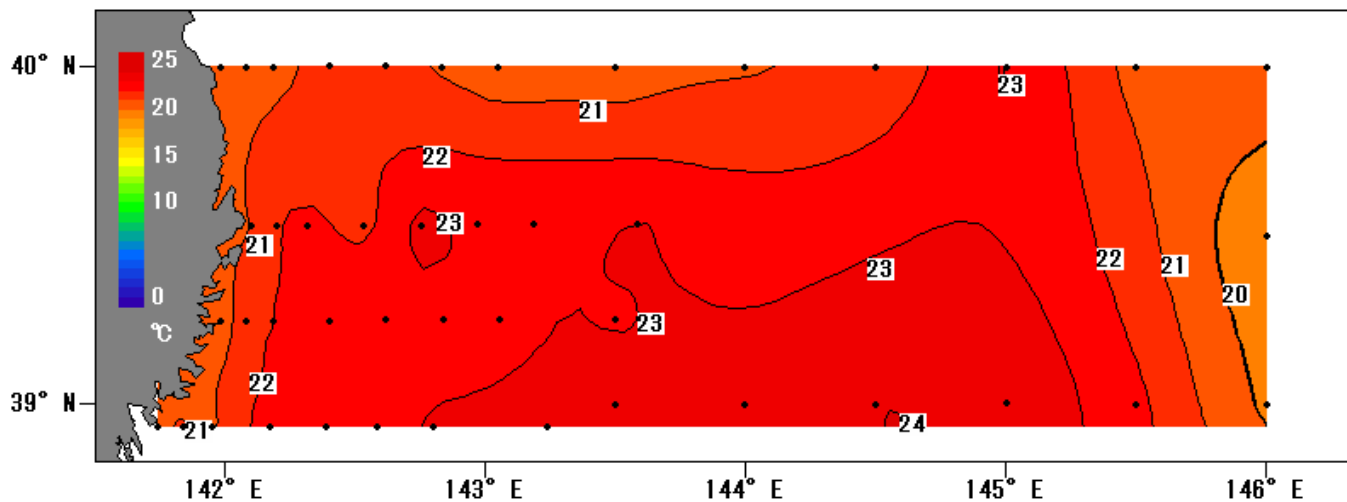
樺島定線の 70 海里（東経 143° 14'）以内では、20～50 海里の 200m以深、70 海里の 75m以深に分布していた。東経 143° 30' ～東経 146° 00' については、143° 30' ～145° 30' の 300m以深、146° 00' の 100m以深に分布していた。

- 3) 20℃以上の水温帯は、沿岸域から沖合域まで、30m以浅に広く分布していた。

4. 統計的手法を用いた翌月の水温予測（添付資料）

予測される 10 月の水温は、100m深は黒埼定線の沿岸域～沖合域とトドヶ埼、尾埼、樺島の沿岸域でやや高め、各 0 海里定点の 10m深は全ての定点で平年並みと予測。

表面



100m深

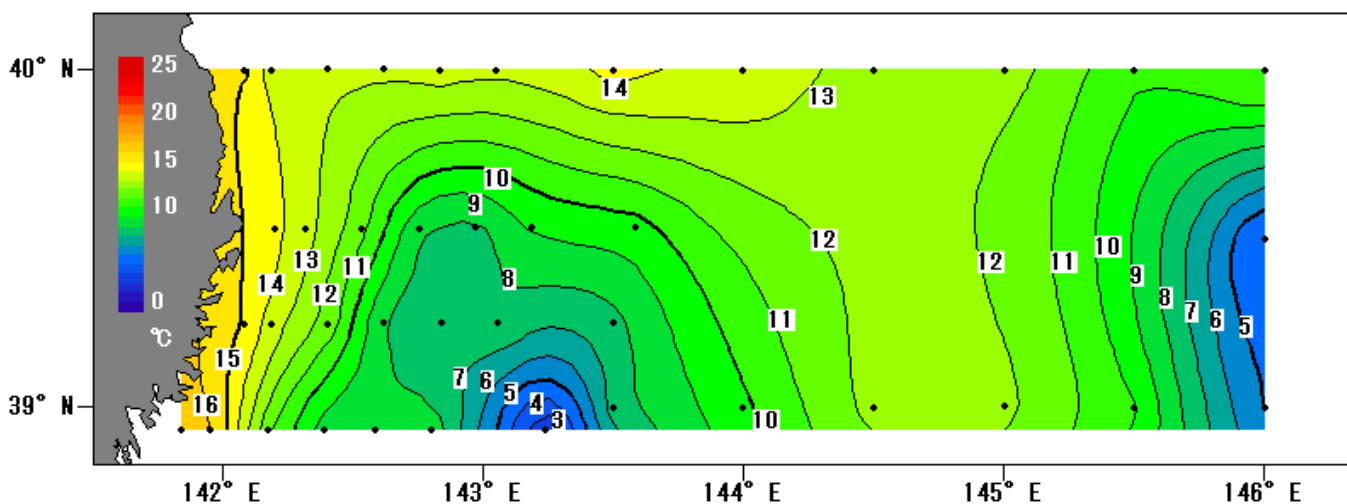
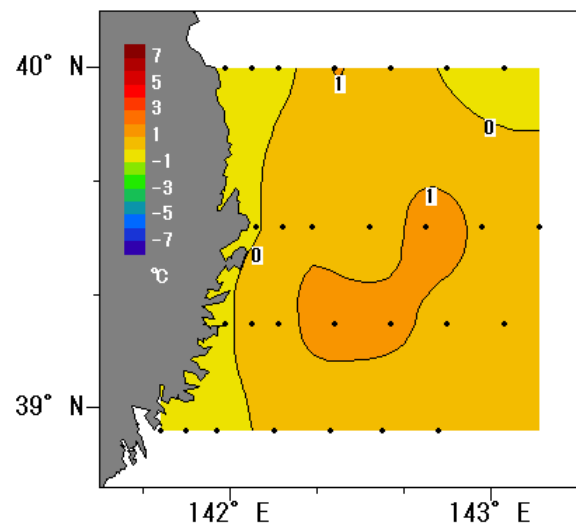


図1 水温の分布(観測日 令和3年8月31日~9月3日)

表面



100m深

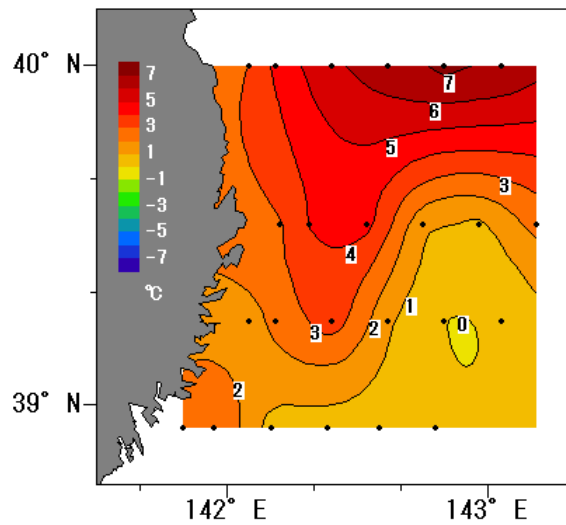


図2 水温の平年偏差

黒埼 (40° 00')

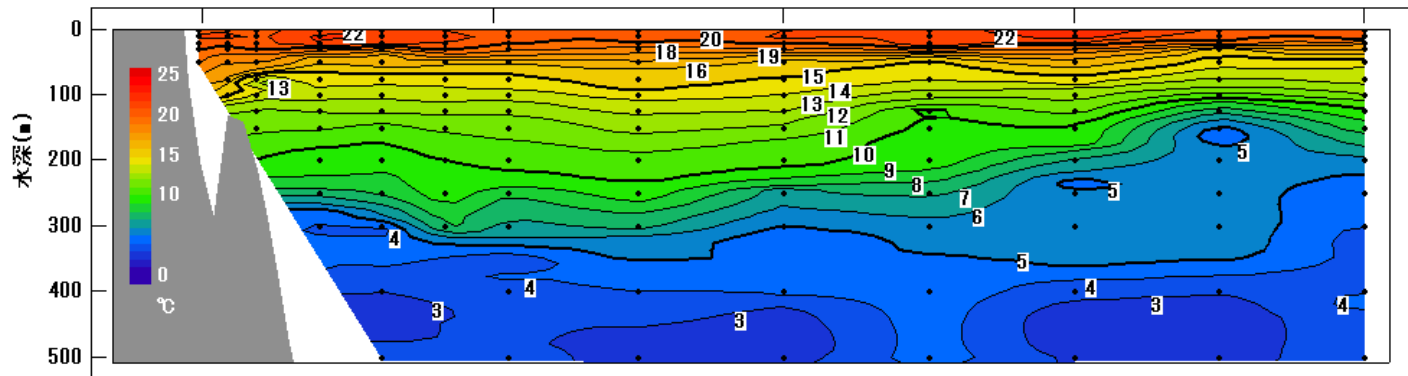
142° E

143° E

144° E

145° E

146° E



トドヶ埼 (39° 32')

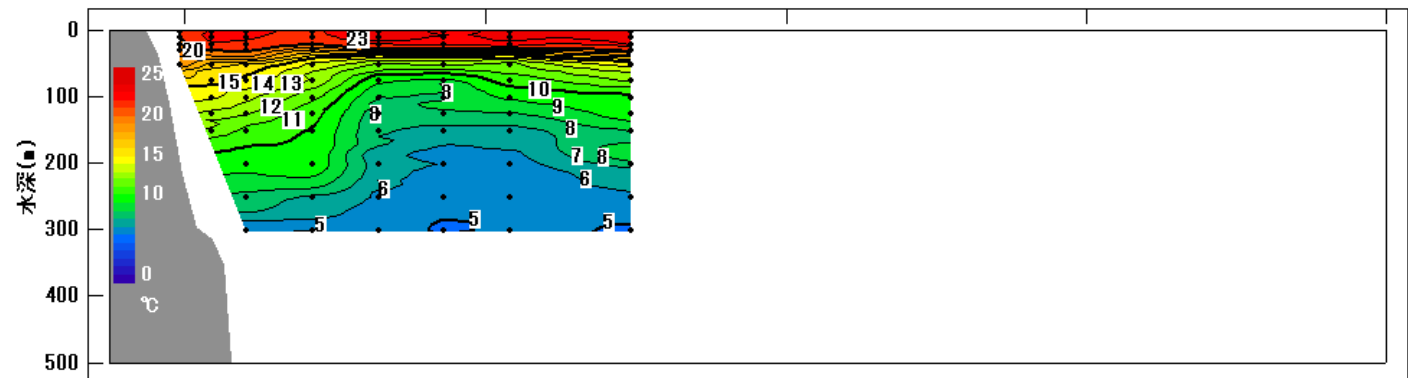
142° E

143° E

144° E

145° E

146° E



尾埼 (39° 15')

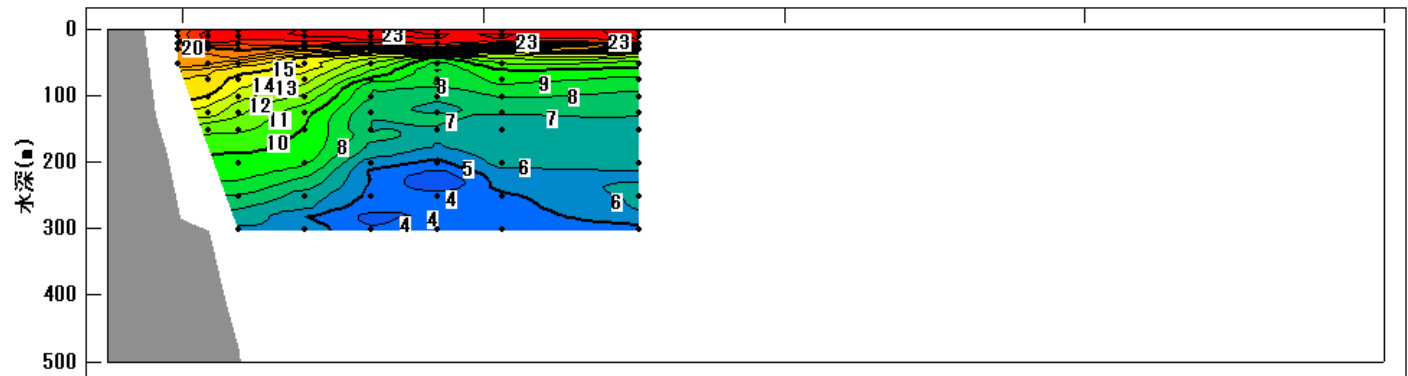
142° E

143° E

144° E

145° E

146° E



椿島 (38° 56')

142° E

143° E

144° E

145° E

146° E

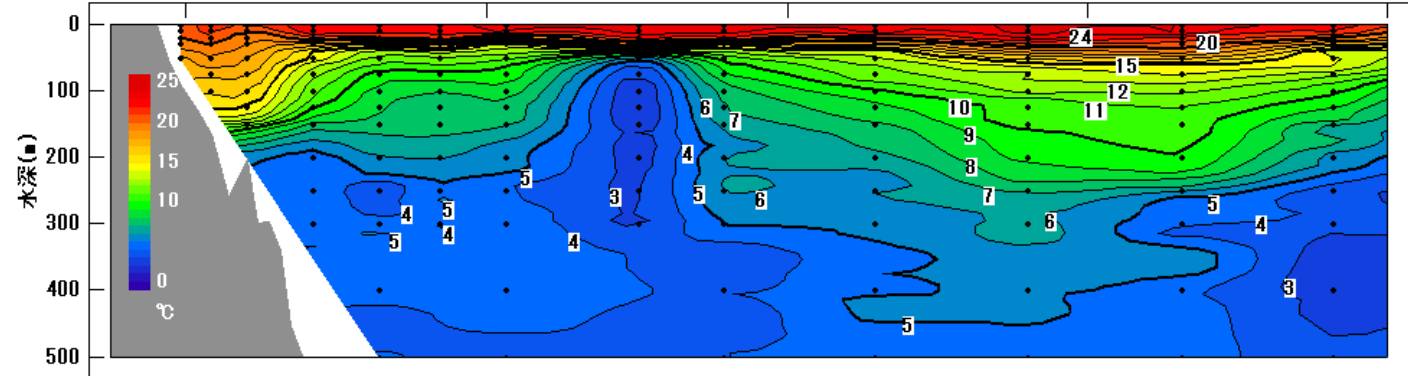


図3 水温の鉛直分布(観測日 令和3年8月31日~9月3日)

黒埼及び椿島定線は200海里まで、トドヶ埼、尾埼定線は70海里まで観測。

2021年9月沿岸定線海洋観測結果 調査船:岩手丸

調査員:佐藤、村上、中村

5°C以下

20°C以上

親潮&沿岸親潮 塩分<33.7

津軽暖流&黒潮 33.7≦塩分

黒埼

STN_NAME	KR00	KR05	KR10	KR20	KR30	KR40	KR50	KR70
LAT	40-00	40-00	40-00	40-00	40-00	40-00	40-00	40-00
LONG	141-59	142-05	142-11	142-24	142-37	142-50	143-03	143-30
DATE	9月2日	9月2日	9月2日	9月2日	9月2日	9月2日	9月2日	9月2日
START_TIME	7:13	6:43	6:08	5:06	3:57	2:56	1:55	0:05
STOP_TIME	7:16	6:50	6:14	5:16	4:13	3:06	2:10	0:20
WATER_COLOF	5	5	5					
TRANSP	17	26	20					
AIR_TEMP	21.5	21.2	21.3	21.3	21.1	21.3	21.2	21.3
WEATHER	BC	BC	BC	BC	BC	BC	BC	BC
CLOUD_A	2	2	2					
WIND_D	NW	NW	NNW	N	N	NNW	NNE	NW
WIND_F	2	3	3	2	1	1	1	1
A_PRESS	1011.4	1011.4	1011.4	1011.0	1011.1	1011.0	1011.0	1011.2
TEMP								

トドヶ埼

STN_NAME	TD00	TD05	TD10	TD20	TD30	TD40	TD50	TD70
LAT	39-32	39-32	39-32	39-32	39-32	39-32	39-32	39-32
LONG	142-06	142-12	142-19	142-32	142-45	142-58	143-11	143-35
DATE	9月2日	9月2日	9月2日	9月2日	9月2日	9月2日	9月2日	9月2日
START_TIME	9:37	10:09	10:49	12:01	13:12	14:23	15:36	17:37
STOP_TIME	9:40	10:15	11:00	12:11	13:22	14:33	15:46	17:47
WATER_COLOF	5	5	3	3	3	3	3	
TRANSP	18	27	30	21	35	35	35	
AIR_TEMP	24.3	21.7	22.6	22.6	22.8	22.4	22.7	22.3
WEATHER	BC	BC	BC	BC	BC	BC	BC	BC
CLOUD_A	4	5	5	5	5	5	3	3
WIND_D	N	NNW	NNE	NE	NE	NE	NE	ENE
WIND_F	3	3	2	2	2	2	2	3
A_PRESS	1011.4	1011.3	1011.4	1011.2	1010.9	1010.7	1010.7	1010.9
TEMP								

0m	20.7	20.9	20.5	21.7	21.3	20.9	20.4	20.4
10m	21.17	21.24	20.86	22.20	21.71	21.33	20.73	20.65
20m	20.53	20.19	20.69	21.97	21.22	20.95	20.02	19.90
30m	19.97	19.48	20.12	19.33	18.66	20.31	18.90	18.30
50m	19.05	17.79	18.03	16.11	16.74	16.10	16.13	16.61
75m		16.76	13.27	14.52	14.44	14.51	15.02	15.56
100m		15.12	13.49	13.31	13.20	13.49	13.24	14.38
150m			11.22	11.04	10.63	11.22	11.25	12.36
200m				9.69	9.66	9.97	10.29	10.69
300m				3.89	3.78	7.92	6.73	7.29

0m	21.0	22.1	22.2	21.6	23.4	22.7	23.0	23.1
10m	20.23	22.50	22.17	21.38	23.58	22.86	23.17	23.55
20m	19.52	21.32	21.20	19.88	21.74	22.29	22.58	22.65
30m	19.32	19.82	20.04	17.52	18.49	18.52	18.55	20.20
50m	18.50	16.54	15.70	13.86	11.63	11.96	11.67	14.40
75m		15.49	14.63	12.91	9.52	8.58	10.37	12.08
100m		14.24	13.35	11.31	8.13	7.70	9.12	9.56
150m		11.83	10.64	9.93	7.31	6.27	6.44	8.03
200m			9.52	9.68	6.46	5.95	5.62	7.28
300m			5.18	4.70	5.41	4.91	5.15	4.86

SAL

0m	33.693	33.908	33.973	33.890	34.136	33.886	33.854	34.071
10m	33.887	33.908	33.973	33.891	34.137	33.887	33.856	34.073
20m	34.035	33.951	34.009	33.953	34.062	34.234	33.929	34.181
30m	34.076	34.109	34.019	34.091	33.469	34.218	34.026	34.327
50m	34.140	34.187	34.188	34.488	34.469	34.509	34.173	34.471
75m		34.200	33.247	34.493	34.456	34.490	34.466	34.479
100m		34.182	34.182	34.419	34.410	34.432	34.187	34.364
150m			34.082	34.227	34.189	34.255	34.077	34.228
200m				34.145	34.149	34.163	34.107	34.097
300m				33.505	33.473	33.944	33.754	33.810

SAL

0m	33.836	33.824	33.735	33.842	33.661	33.666	33.596	33.736
10m	34.008	33.823	33.852	33.850	33.662	33.669	33.645	33.729
20m	34.058	33.934	34.117	33.799	33.788	33.598	33.822	33.574
30m	34.079	33.928	34.134	33.546	33.700	33.556	33.776	33.769
50m	34.174	33.733	34.437	34.230	33.761	33.832	33.879	34.289
75m		34.341	34.459	34.396	33.765	33.551	33.985	34.097
100m		34.439	34.427	34.249	33.751	33.692	33.948	33.900
150m		34.294	34.208	34.182	33.911	33.747	33.725	33.903
200m			34.127	34.161	33.924	33.849	33.765	33.989
300m			33.720	33.640	33.992	33.935	33.907	33.881

2021年9月沿岸定線海洋観測結果

調査員: 佐藤、村上、中村

5°C以下

20°C以上

親潮&沿岸親潮 塩分<33.7

津軽暖流&黒潮 33.7≤塩分

尾崎

STN_NAME	OZ00	OZ05	OZ10	OZ20	OZ30	OZ40	OZ50	OZ70
LAT	39-15	39-15	39-15	39-15	39-15	39-15	39-15	39-15
LONG	141-59	142-05	142-11	142-24	142-37	142-50	143-03	143-30
DATE	8月31日	9月3日	9月3日	9月3日	9月2日	9月2日	9月2日	9月2日
START_TIME	8:07	2:17	1:34	0:32	23:28	22:25	21:22	19:25
STOP_TIME	8:12	2:22	1:44	0:42	23:38	22:35	21:32	19:35
WATER_COLOF	6							
TRANSP	19							
AIR_TEMP	22.8	21.4	22.1	21.9	22.0	21.9	21.9	22.2
WEATHER	BC	BC	BC	BC	BC	BC	BC	BC
CLOUD_A	8							
WIND_D	WNW	NNW	ENE	E	E	E	E	ENE
WIND_F	2	3	3	3	3	3	4	3
A_PRESS	1012.8	1011.9	1011.6	1011.7	1011.8	1011.7	1011.7	1011.7
TEMP								
0m	20.3	22.0	21.9	23.0	23.0	22.6	22.6	22.9
10m	20.39	22.50	22.33	22.60	23.55	23.04	23.13	23.20
20m	19.38	21.43	21.31	21.53	21.73	22.13	21.13	21.92
30m	18.96	19.23	20.10	18.25	17.04	17.49	15.30	15.79
50m	18.64	18.35	16.94	15.02	11.61	8.75	10.85	10.62
75m		15.66	14.69	13.37	9.51	8.06	9.23	8.65
100m		14.88	13.51	11.67	7.91	7.07	8.12	7.70
150m		11.26	11.13	9.96	6.89	6.94	6.19	6.79
200m			9.74	9.10	5.35	4.73	6.35	6.32
300m			5.42	5.55	4.18	4.95	4.78	4.87
SAL								
0m	33.687	33.845	33.771	33.546	33.704	33.631	33.722	33.759
10m	33.751	33.844	33.771	33.721	33.704	33.628	33.718	33.738
20m	34.082	33.911	34.071	33.793	33.817	33.657	33.666	33.737
30m	34.165	33.864	34.138	34.046	33.885	33.536	33.876	33.804
50m	34.192	34.179	34.354	34.514	34.036	33.609	33.985	33.940
75m		34.225	34.482	34.435	33.897	33.816	33.963	33.858
100m		34.345	34.440	34.287	33.841	33.788	33.902	33.837
150m		34.165	34.240	34.178	33.871	33.999	33.871	33.848
200m			34.158	34.069	33.786	33.792	34.005	33.936
300m			33.698	33.820	33.829	33.999	33.977	33.960

樁島

STN_NAME	TS00	TS05	TS10	TS20	TS30	TS40	TS50	TS70
LAT	38-56	38-56	38-56	38-56	38-56	38-56	38-56	38-56
LONG	141-44	141-50	141-57	142-10	142-23	142-35	142-48	143-14
DATE	8月31日	8月31日	8月31日	8月31日	8月31日	8月31日	8月31日	8月31日
START_TIME	10:10	10:38	11:12	12:13	13:18	14:24	15:28	17:30
STOP_TIME	10:13	10:42	11:15	12:23	13:32	14:34	15:42	17:40
WATER_COLOF	6	6	6	4	4	4	4	
TRANSP	15	20	18	25	32	28	27	
AIR_TEMP	24.2	24.5	25.1	25.5	26.1	26.1	25.9	25.0
WEATHER	BC	BC	BC	BC	BC	BC	BC	BC
CLOUD_A	8	8	8	8	8	8	8	7
WIND_D	W	W	WSW	WSW	WSW	WSW	WSW	WSW
WIND_F	3	3	3	4	4	4	4	4
A_PRESS	1013.7	1013.6	1013.4	1012.9	1012.4	1011.9	1011.8	1012.5
TEMP								
0m	20.7	21.2	20.7	22.7	22.2	22.6	23.1	23.5
10m	20.60	21.17	19.78	22.93	22.36	22.75	23.10	23.79
20m	19.91	20.81	19.12	20.65	21.01	21.12	17.34	22.04
30m	19.51	19.97	18.89	17.13	15.53	17.16	13.20	19.32
50m	17.67	18.85	18.02	14.68	11.24	11.65	11.23	5.29
75m		17.27	17.21	12.27	9.12	9.76	9.70	2.42
100m		16.05	16.32	11.21	8.39	8.05	8.61	1.90
150m			11.09	7.65	7.66	7.17	7.17	2.17
200m				4.37	5.95	6.06	5.26	2.49
300m				4.47	4.45	4.29	4.80	2.87
SAL								
0m	33.558	33.824	33.781	33.834	33.467	33.540	33.734	33.737
10m	33.622	33.890	33.942	33.820	33.461	33.532	33.697	33.726
20m	33.868	33.933	33.979	33.769	33.643	33.584	33.693	33.815
30m	33.966	34.059	34.098	34.035	33.815	33.812	33.846	33.750
50m	34.179	34.163	34.251	34.409	34.014	34.024	34.029	32.896
75m		34.222	34.264	34.126	33.861	33.953	33.974	33.096
100m		34.268	34.295	34.078	33.873	33.826	33.954	33.155
150m			34.029	33.798	33.920	33.948	33.946	33.365
200m				33.525	33.839	33.914	33.794	33.528
300m				33.722	33.843	33.841	33.907	33.764

2021年9月沿岸定線海洋観測結果

黒埼

STN_NAME	KR00	KR05	KR10	KR20	KR30	KR40	KR50	KR70
LAT	40-00	40-00	40-00	40-00	40-00	40-00	40-00	40-00
LONG	141-59	142-05	142-11	142-24	142-37	142-50	143-03	143-30
DATE	9月2日	9月2日	9月2日	9月2日	9月2日	9月2日	9月2日	9月2日
20m 流向	194	178	180	7	285	281	309	271
20m 流速	0.4	0.7	0.4	0.7	1.5	1.5	1.4	1.4
30m 流向	215	168	206	351	277	282	297	269
30m 流速	0.4	0.5	0.6	0.8	1.4	1.5	1.3	1.3
50m 流向	195	166	168	339	276	278	297	266
50m 流速	0.4	0.4	0.5	1.1	1.4	1.5	1.1	1.2
75m 流向		159	194	340	286	274	290	260
75m 流速		0.4	0.4	1.0	1.4	1.3	1.1	1.3
100m 流向		220	177	341	295	272	290	270
100m 流速		0.7	0.4	1.1	1.6	1.5	1.3	1.3
150m 流向			268	318	284	274	297	266
150m 流速			2.1	1.2	1.4	1.4	1.1	1.4
200m 流向				321	289	258	294	261
200m 流速				1.8	1.8	1.8	1.1	1.5

トドヶ埼

STN_NAME	TD00	TD05	TD10	TD20	TD30	TD40	TD50	TD70
LAT	39-32	39-32	39-32	39-32	39-32	39-32	39-32	39-32
LONG	142-06	142-12	142-19	142-32	142-45	142-58	143-11	143-35
DATE	9月2日	9月2日	9月2日	9月2日	9月2日	9月2日	9月2日	9月2日
20m 流向	185	204	117	230	223	261	274	299
20m 流速	0.7	1.1	0.7	0.9	1.1	1.3	1.9	0.6
30m 流向	190	194	127	230	228	265	271	287
30m 流速	0.7	1.1	0.8	1.0	1.1	1.0	1.7	0.6
50m 流向	196	186	94	221	213	272	262	262
50m 流速	0.6	1.1	0.8	1.0	1.0	1.1	1.2	0.7
75m 流向		195	93	223	211	275	267	282
75m 流速		0.6	0.9	0.7	1.0	1.4	1.2	0.8
100m 流向		323	75	225	219	270	272	280
100m 流速		0.5	1.1	0.6	0.9	1.0	1.1	0.6
150m 流向		338	60	234	223	271	271	303
150m 流速		0.3	1.7	0.6	0.9	1.1	1.2	0.6
200m 流向			80	291	227	273	284	354
200m 流速			8.4	1.5	1.2	1.4	1.5	0.8

流向(°)、流速(ノット/時)

尾埼

STN_NAME	OZ00	OZ05	OZ10	OZ20	OZ30	OZ40	OZ50	OZ70
LAT	39-15	39-15	39-15	39-15	39-15	39-15	39-15	39-15
LONG	141-59	142-05	142-11	142-24	142-37	142-50	143-03	143-30
DATE	8月31日	9月3日	9月3日	9月3日	9月2日	9月2日	9月2日	9月2日
20m 流向	163	207	210	214	190	245	335	6
20m 流速	0.3	1.6	0.8	0.4	0.7	0.6	0.5	0.8
30m 流向	174	211	207	221	181	260	335	359
30m 流速	0.3	1.6	0.8	0.5	0.7	0.5	0.7	0.9
50m 流向	241	210	199	210	154	263	329	4
50m 流速	0.5	1.7	0.6	0.4	0.6	0.7	0.8	0.7
75m 流向		206	210	230	154	262	337	7
75m 流速		1.3	0.4	0.4	0.5	0.7	0.7	0.8
100m 流向		211	182	238	188	267	347	16
100m 流速		1.0	0.4	0.2	0.4	0.6	0.7	0.6
150m 流向		212	225	321	193	274	337	3
150m 流速		0.2	0.3	0.2	0.3	0.6	0.7	0.7
200m 流向			198	326	238	306	325	5
200m 流速			0.1	0.3	0.2	0.9	0.9	0.8

椿島

STN_NAME	TS00	TS05	TS10	TS20	TS30	TS40	TS50	TS70
LAT	38-56	38-56	38-56	38-56	38-56	38-56	38-56	38-56
LONG	141-44	141-50	141-57	142-10	142-23	142-35	142-48	143-14
DATE	8月31日	8月31日	8月31日	8月31日	8月31日	8月31日	8月31日	8月31日
20m 流向	267	83	154	178	163	154	174	139
20m 流速	0.9	0.5	0.6	1.5	0.7	1.1	0.5	0.3
30m 流向	252	81	177	174	174	155	192	107
30m 流速	1.0	0.4	0.5	1.6	0.8	1.0	0.5	0.5
50m 流向	243	63	180	185	177	152	220	147
50m 流速	1.4	0.3	0.6	1.2	0.7	1.0	0.5	0.3
75m 流向		176	176	177	189	146	174	167
75m 流速		0.1	0.6	1.1	0.6	0.9	0.4	0.1
100m 流向		342	150	178	173	146	164	154
100m 流速		0.2	0.5	1.1	0.6	0.9	0.5	0.4
150m 流向			88	194	132	140	131	183
150m 流速			0.3	0.9	0.8	1.2	0.9	0.4
200m 流向				143	138	145	129	137
200m 流速				0.9	1.0	2.0	0.9	0.8

2021年9月沖合定線海洋観測表

5°C以下
20°C以上
親潮&沿岸親潮
塩分<33.7
津軽暖流&黒潮
33.7≤塩分

流向(°)、流速(ノット/時)

測点番号	ST04	ST05	ST06	ST07	ST08	ST09	ST10	ST11	ST12	ST13	ST14	ST15	
緯度	39-00	39-00	39-00	39-00	39-00	39-00	39-30	40-00	40-00	40-00	40-00	40-00	
経度	143-30	144-00	144-30	145-00	145-30	146-00	146-00	146-00	145-30	145-00	144-30	144-00	
観測月日	8月31日	8月31日	8月31日	9月1日	9月1日	9月1日	9月1日	9月1日	9月1日	9月1日	9月1日	9月1日	
観測開始	18:50	21:05	23:16	1:33	3:50	6:07	9:18	12:45	15:05	17:27	19:48	22:00	
観測終了	19:05	21:20	23:31	1:48	4:05	6:22	9:33	13:00	15:20	17:42	20:00	22:15	
天候	BC	BC	BC	BC	BC	C	BC	BC	BC	BC	C	BC	
雲形						Ns	Ns	Ns	Ac・Sc	Ns・Ci			
雲量						9	8	8	7				
気温	25.0	23.2	23.5	23.5	22.4	21.3	20.7	21.1	21.2	21.4	21.3	21.0	
気圧	1012.8	1013.4	1013.7	1012.7	1012.6	1013.3	1013.1	1011.8	1011.9	1011.7	1012.4	1011.9	
風向	WSW	NNW	NNW	NW	NNW	WNW	WNW	W	NW	WNW	W	WSW	
風力	4	4	3	3	2	2	2	3	3	3	3	2	
水色						5	5	5	4				
透明度							25	25	23				
水温													
0m	23.5	23.2	24.0	23.9	22.3	19.8	19.1	20.7	20.6	23.1	21.2	20.9	
10m	23.50	23.83	24.66	24.41	22.11	20.12	19.38	20.87	20.88	22.53	21.68	21.32	
20m	22.06	19.92	22.85	21.24	19.60	15.52	18.58	18.05	19.60	20.94	21.66	20.09	
30m	14.69	16.51	20.63	20.62	16.17	12.80	14.91	16.96	15.04	18.91	19.54	19.07	
50m	10.51	12.83	16.13	17.36	14.20	10.62	6.05	14.21	14.50	16.53	14.85	15.27	
75m	8.93	11.82	12.71	14.10	12.14	8.41	3.80	13.26	12.83	14.54	14.36	14.96	
100m	7.62	9.82	12.33	12.22	10.10	4.97	3.44	11.68	10.16	12.47	12.35	13.85	
150m	6.47	7.83	10.51	10.57	6.78	4.38	2.72	8.27	4.51	9.97	9.74	11.93	
200m	6.21	6.60	9.29	9.90	5.56	2.69	2.25	5.71	5.27	6.55	9.43	10.45	
300m	5.09	5.04	6.49	4.09	3.62	2.70	2.94	3.90	5.61	5.39	5.56	4.95	
400m	3.91	4.56	5.15	4.21	2.27	3.17	3.21	3.81	3.12	3.29	4.71	4.11	
500m	4.00	4.41	4.39	4.52	3.20	3.31	3.56	4.18	2.27	2.80	4.39	2.63	
塩分													
0m	33.791	33.577	33.604	33.576	33.684	33.173	33.103	33.908	33.885	33.820	33.744	33.821	
10m	33.739	33.578	33.725	33.686	34.064	33.616	33.156	33.917	33.931	34.350	33.863	33.829	
20m	33.740	33.296	34.108	33.844	33.702	33.101	33.407	33.807	33.941	34.472	33.875	34.120	
30m	33.992	33.757	34.410	33.942	33.385	34.039	32.952	34.098	33.198	34.490	33.737	34.238	
50m	33.882	34.155	34.192	34.019	34.101	34.051	32.864	34.241	34.299	34.634	33.483	34.237	
75m	33.866	34.313	34.182	34.307	33.960	33.768	33.266	34.232	34.151	34.482	34.333	34.435	
100m	33.831	34.016	34.352	34.218	33.787	33.452	33.345	34.093	33.916	34.359	34.130	34.339	
150m	33.832	33.879	34.280	34.283	33.493	33.562	33.380	33.860	33.485	34.167	33.997	34.163	
200m	33.975	33.821	34.214	34.276	33.595	33.437	33.423	33.639	33.737	33.739	34.105	34.177	
300m	34.036	33.870	34.023	33.570	33.558	33.572	33.687	33.515	33.798	33.766	33.759	33.606	
400m	34.031	34.020	34.044	33.848	33.516	33.801	33.865	33.803	33.534	33.548	33.862	33.610	
500m	34.174	34.143	34.105	34.064	33.809	33.951	34.039	33.996	33.496	33.599	34.015	33.557	
流向・流速													
20m	流向	120	16	80	13	186	164	228	201	83	331	251	239
	流速	0.5	0.9	0.7	0.5	0.7	0.7	1.5	1.5	0.3	0.3	1.3	0.7
30m	流向	83	9	95	11	179	165	220	202	63	320	245	236
	流速	0.5	1.0	0.7	0.6	0.7	0.7	1.4	1.6	0.3	0.4	1.4	0.7
50m	流向	97	356	91	344	169	168	218	210	69	305	243	237
	流速	0.4	0.9	0.7	0.7	0.5	0.8	1.1	1.5	0.2	0.6	1.3	0.9
75m	流向	105	10	79	343	175	175	231	206	76	295	241	230
	流速	0.4	1.0	0.5	0.9	0.6	0.7	1.1	1.6	0.2	0.5	1.2	0.7
100m	流向	121	21	63	342	193	174	227	217	126	333	238	234
	流速	0.4	0.9	0.4	0.6	0.4	0.5	1.2	1.5	0.1	0.7	1.3	0.7
150m	流向	117	24	56	341	173	175	226	208	169	304	238	225
	流速	0.5	1.0	0.5	0.6	0.4	0.2	1.2	1.6	0.5	0.7	1.3	0.7
200m	流向	108	57	58	349	177	317	231	188	104	256	231	229
	流速	0.6	1.7	0.6	0.6	0.3	0.2	1.0	1.7	0.8	1.7	1.4	0.6

統計的手法を用いた翌月の水温予測

10月、100m深は黒埼定線の沿岸域～沖合域とトドヶ埼、尾埼、椿島の沿岸域でやや高め、各0海里定点の10m深は全ての定点で平年並みと予測。

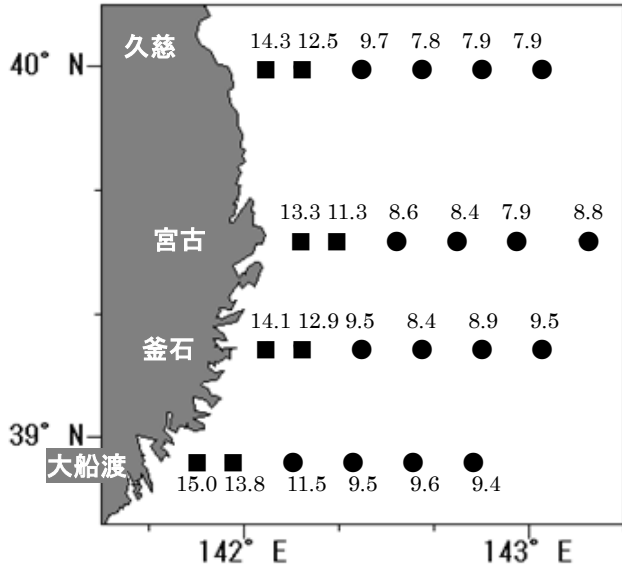


図1 10月の100m深平年値

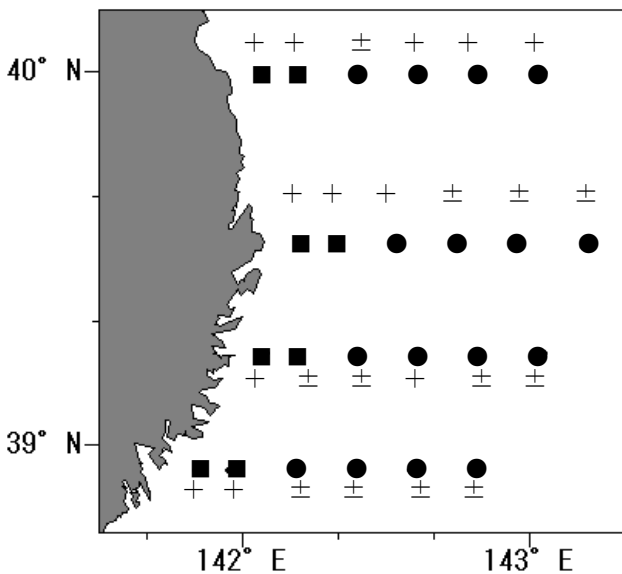


図2 10月の100m深予測結果

1 予測時期

- ・10月上旬

2 予測海域

- ・100m深水温は、黒埼定線、トドヶ埼定線、尾埼定線、椿島定線の距岸5、10、20、30、40、50海里（合計24定点）。
- ・10m深水温は、各定線の0海里定点（合計4定点）

3 予測結果

- ・100m深水温の平年値は、沿岸10海里以内は11～15℃台、沖合7～11℃台（図1）で、黒埼定線の沿岸域から沖合域と、トドヶ埼、尾埼、椿島定線の沿岸域でやや高めと予測（図2）。
- ・各0海里定点における10m深水温の平年値は19℃台であり、全ての定点で平年並みと予測（表1）。

図2の記号の凡例

階級(出現率)	平年値との差		
	10m深	100m深	
	0海里定点	距岸10海里内 ■	距岸10海里以東 ●
極めて高い(2.5%) +++	+2.5℃～	+3.7℃～	+5.8℃～
高い(7.5%) ++	+1.6～+2.4℃	+2.4～+3.6℃	+3.8～+5.7℃
やや高い(20%) +	+0.6～+1.5℃	+1～+2.3℃	+1.5～+3.7℃
平年並(40%) ±	+0.5～-0.5℃	+0.9～-0.9℃	+1.4～-1.4℃
やや低い(20%) -	-0.6～-1.5℃	-1～-2.3℃	-1.5～-3.7℃
低い(7.5%) --	-1.6～-2.4℃	-2.4～-3.6℃	-3.8～-5.7℃
極めて低い(2.5%) ---	-2.5℃～	-3.7℃～	-5.8℃～

表1 10月の各0海里定点における10m深水温予測（単位:℃）

	黒埼	トドヶ埼	尾埼	椿島
予測値	19.2	19.3	19.2	19.6
平年値	19.6	19.5	19.4	19.6
平年値との差	-0.4	-0.2	-0.2	0.0

※これらの水温予測は、農林水産省「食料生産地域再生のための先端技術展開事業」において開発した統計的予測モデルにより行っています。