

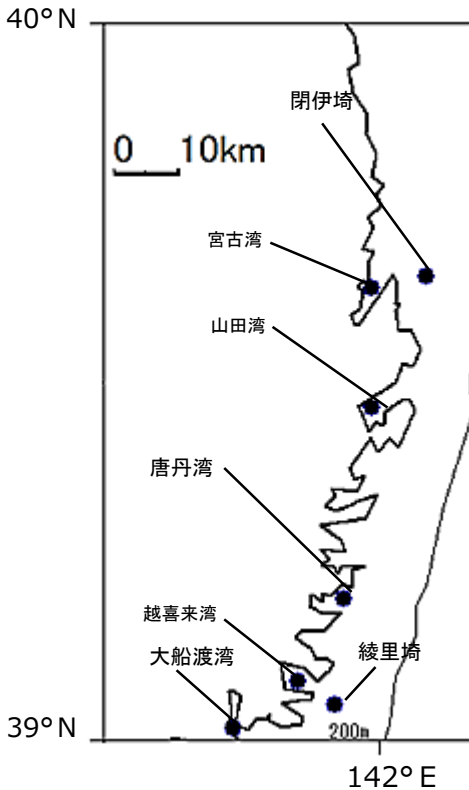
# 北上丸沿岸域観測結果 第7号

令和3年9月22日  
岩手県水産技術センター

令和3年9月13日、14日に、閉伊埼及び綾里埼沖3海里（5.6km）と、宮古湾、山田湾、唐丹湾、越喜来湾及び大船渡湾で海洋観測を行いました。

本県沿岸域の表面水温は21~22℃台、海底付近の水温は10~19℃台となっています。

## 1 沖合(閉伊埼・綾里埼沖距岸3海里)

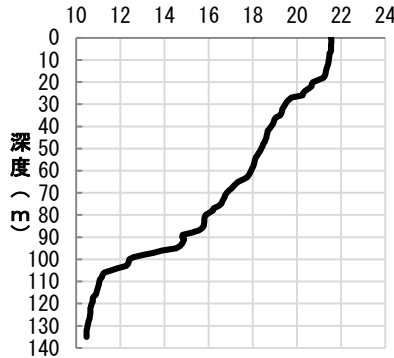


調査地点図

閉伊埼(水深137m)

水温(℃)

— R3.9.13



綾里埼(水深118m)

水温(℃)

— R3.9.14

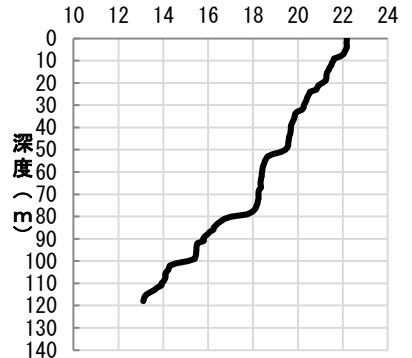


図1 閉伊埼(9月13日)と綾里埼(9月14日)沖の水温観測結果

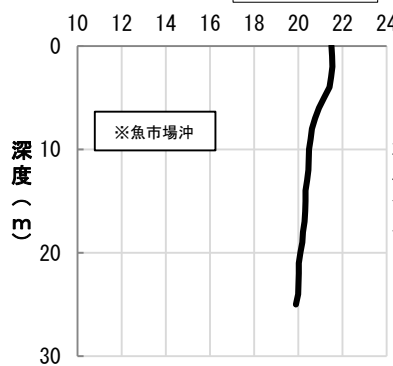
※ 令和2年度は欠測。

## 2 各湾内

宮古湾(水深25m)

水温(℃)

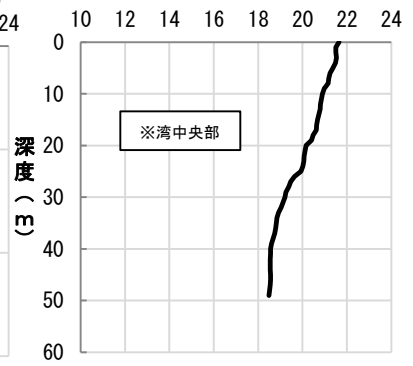
— R3.9.13



山田湾(水深49m)

水温(℃)

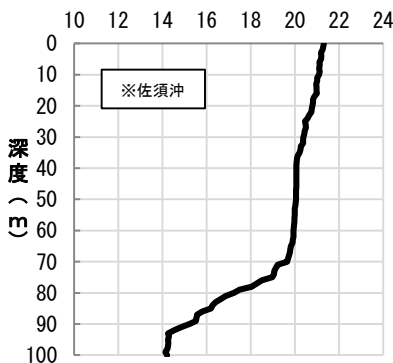
— R3.9.13



唐丹湾(水深99m)

水温(℃)

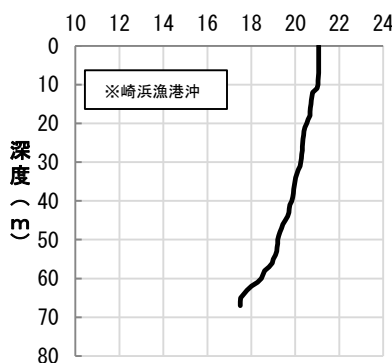
— R3.9.14



越喜来湾(水深67m)

水温(℃)

— R3.9.14



大船渡湾(水深37m)

水温(℃)

— R3.9.14

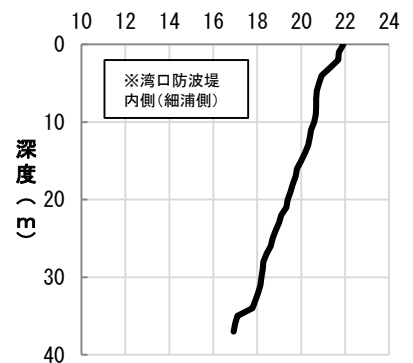
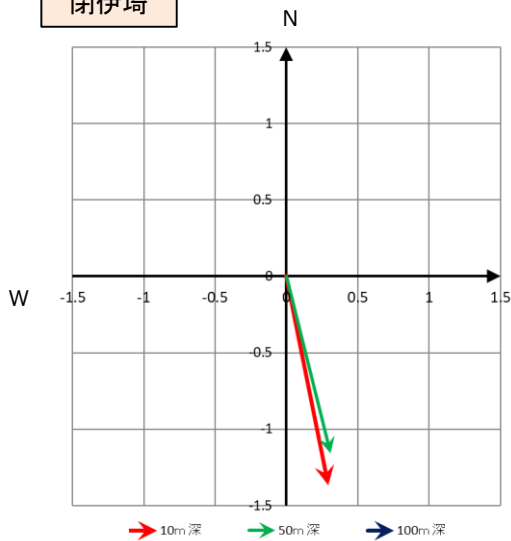


図2 各湾内の水温観測結果(令和2年度は全ての定点で欠測)

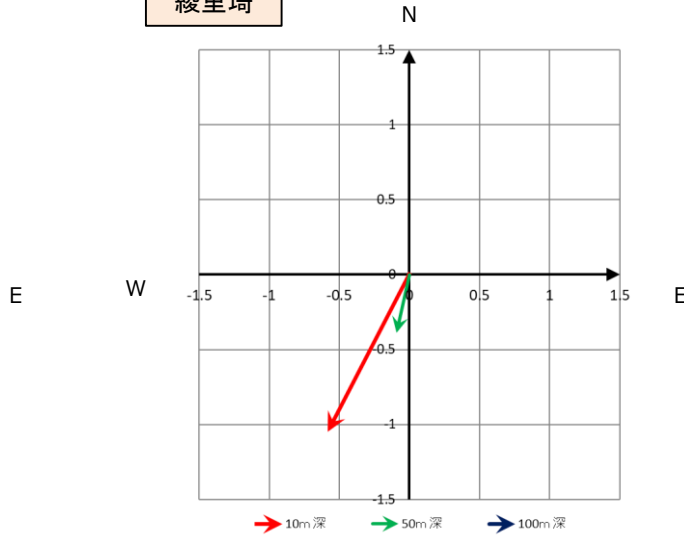
閉伊埼



S

10m深:南1.4ノット 50m深:南1.2ノット 100m深:観測できず

綾里埼



S

10m深:南1.2ノット 50m深:南0.4ノット 100m深:観測できず

図3 閉伊埼と綾里埼沖の流向・流速

附表：令和3年9月13日、14日沿岸域観測結果 調査船：北上丸

区分	沖合				各湾内			
	閉伊埼沖	綾里埼沖	宮古湾	山田湾	唐丹湾	越喜来湾	大船渡湾	
観測地点	閉伊埼沖	綾里埼沖	宮古湾	山田湾	唐丹湾	越喜来湾	大船渡湾	
観測月日	9月13日	9月14日	9月13日	9月13日	9月14日	9月14日	9月14日	
北緯(度分)	39-39	39-03	39-38	39-28	39-12	39-05	39-01	
東経(度分)	142-05	141-55	141-59	141-59	141-56	141-51	141-43	
10m深流向(°)	168	209	0	185	198	64	299	
10m深流速(kt)	1.4	1.2	0	0.1	0.6	0.2	0.1	
水温(°C)	0m	21.547	22.183	21.504	21.639	21.307	21.064	21.924
	5m	21.549	22.139	21.164	21.367	21.171	21.066	20.816
	10m	21.446	21.578	20.490	20.896	21.092	21.032	20.588
	20m	20.717	21.097	20.097	20.159	20.786	20.523	19.393
	30m	19.469	20.274		19.203	20.378	20.249	18.190
	40m	18.832	19.689		18.562	20.069	19.846	
	50m	18.388	19.448			20.046	19.205	
	75m	16.570	18.164			18.976		
	100m	12.421	15.087					
	120m	10.704						
130m	10.510							
海底直上	10.467(137m)	13.107(118m)	19.895(25m)	18.49(49m)	14.14(99m)	17.497(67m)	16.931(37m)	
塩分	5m	33.998	33.945	33.904	33.887	33.999	33.952	33.828
	10m	33.993	33.978	34.021	33.945	33.993	33.975	33.953
	20m	34.005	33.936	34.039	33.986	34.008	33.997	34.025
	30m	34.058	34.048		34.094	34.019	34.018	34.028
	40m	34.089	34.086		34.108	34.054	34.025	
	50m	34.113	34.051			34.058	34.085	
	75m	34.137	34.156			34.077		
	100m	34.195	34.012					
	120m	34.164						
	130m	34.151						
海底直上	34.148	34.215	34.050	34.105	34.236	34.172	34.021	

※観測は、CTDを用いて、各定点の海底直上まで行っています。

なお、閉伊埼沖と綾里埼の水温、塩分及び潮流情報は水産技術センターのホームページ「[北上丸・沿岸定点海水温速報](#)」から取得できます。

担当：漁業資源部（佐藤）  
TEL：0193-26-7915  
FAX：0193-26-7920