

大船渡湾内観測結果(No.8)

“今月の話題”

全ての観測点で水温が過去の結果よりも 2°C 程度高くなりました。
底層の低酸素状態は解消されました。

11月4日に実施した大船渡湾内観測結果をお知らせします。

2.5m層及び15m層(St.1及び4においては底層)の水温が過去の結果(平成25年～令和2年の11月の平均)よりも 2°C 程度高くなりました。

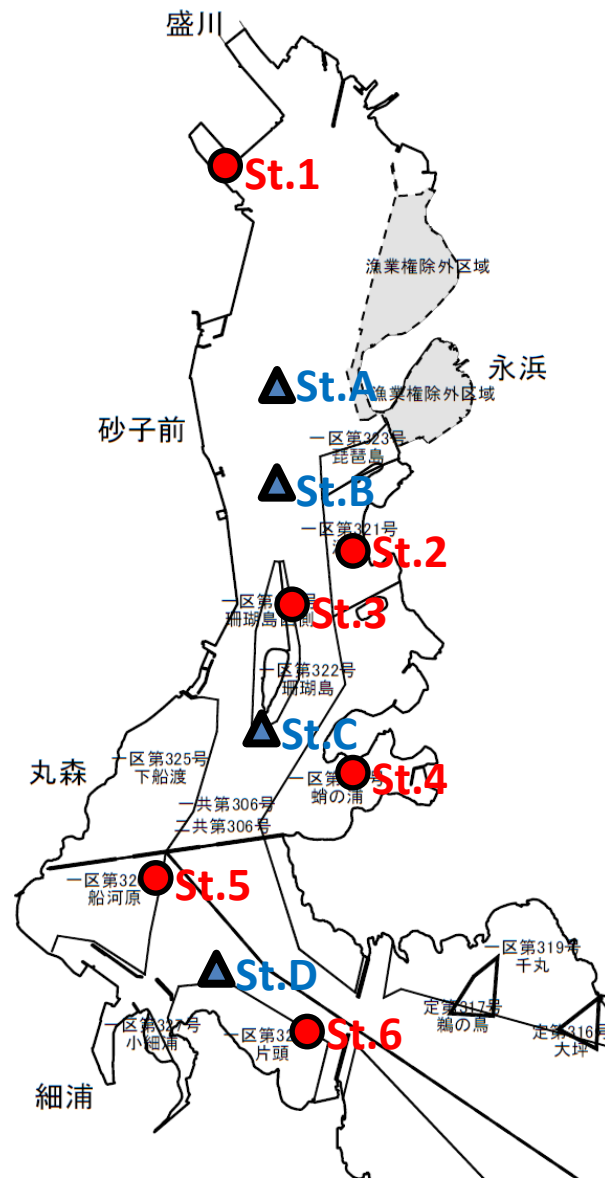
全ての観測点において15m層の塩分が過去の結果よりも高くなりました。

10月には底層の溶存酸素量が低くなっていましたが、今回の調査では過去の結果並みとなりました。

海域名:大船渡湾

調査担当:水産技術センター、大船渡市

観測点(St.)		1(湾奥)	2(清水)	3(珊瑚島)	4(蛸の浦)	5(船河原)	6(片頭)
観測年月日		令和3年11月4日					
観測時刻		11:06	11:19	10:45	10:27	10:15	9:59
水深(m)		10.8	24.0	29.0	15.5	25.8	37.8
透明度(m)		4.0	9.0	5.5	9.0	9.0	7.0
水色		8	7	9	5	5	6
水温(°C)	表層	18.6	18.2	18.1	16.7	16.5	17.4
	2.5m層	18.5	18.7	18.2	18.2	17.5	17.4
	10m層	-	17.9	18.1	18.0	18.0	17.7
	15m層	-	17.8	17.8	-	17.8	17.8
	底層	18.0	17.8	17.8	17.8	17.7	17.6
塩分	表層	33.6	32.7	32.7	32.3	32.1	32.7
	2.5m層	33.9	33.8	32.9	33.3	33.0	32.7
	10m層	-	34.1	34.1	34.1	34.1	34.0
	15m層	-	34.1	34.1	-	34.1	34.1
	底層	34.1	34.1	34.1	34.1	34.1	34.1
溶存酸素飽和度(%)	表層	117.4	112.2	118.3	102.6	102.5	110.2
	2.5m層	101.9	105.7	118.9	102.0	104.6	110.5
	10m層	-	92.4	93.9	86.0	84.5	97.1
	15m層	-	89.2	90.9	85.3	93.0	94.0
	底層	66.7	85.3	86.9	85.3	88.2	89.1

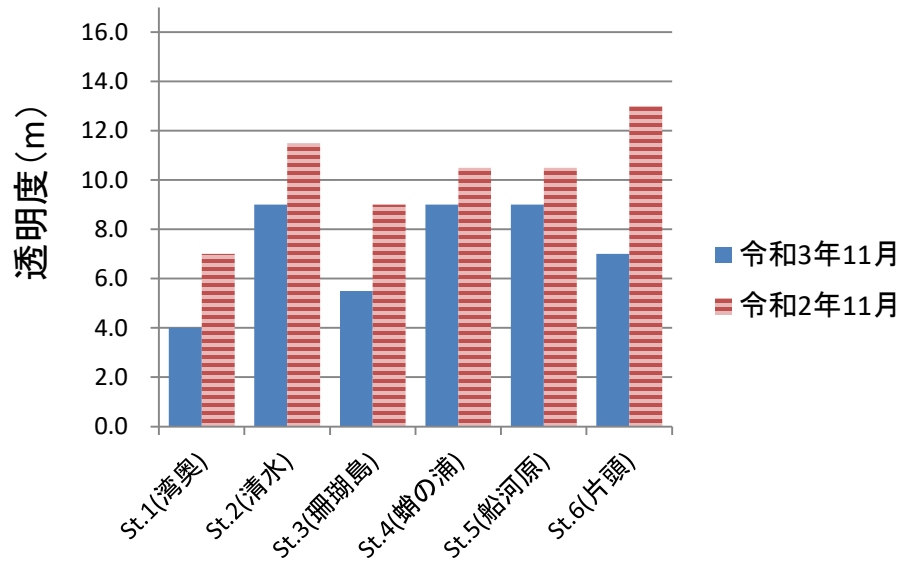


©岩手県（漁業権連絡図）

図1 大船渡湾調査定点図

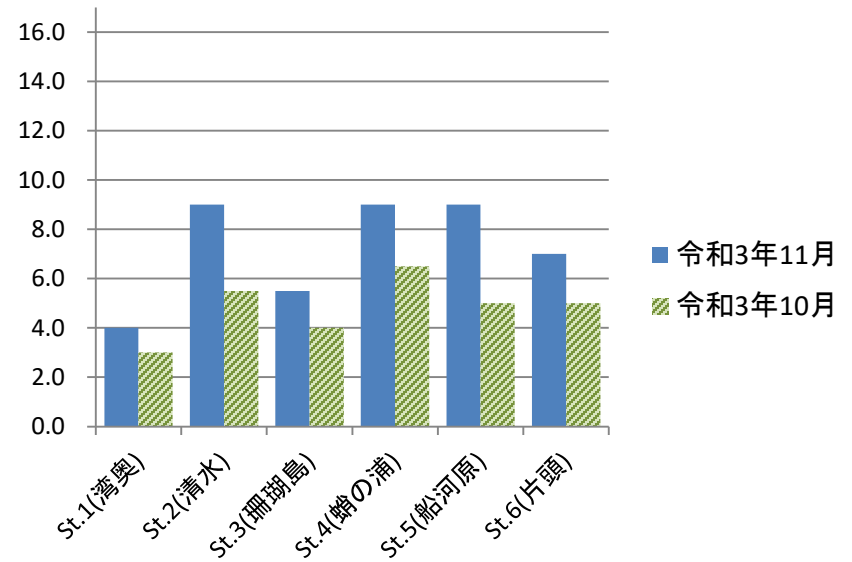
※St.1からSt.6(○)において透明度の観測や表層0mから海底上1mの水質を観測した。
 St.AからSt.D(△)において表層0mから水深15mの水質を観測した。

前年同月との比較



- ・St.1～3及び6で前年同月より低い
- ・St.4及び5は前年同月並み

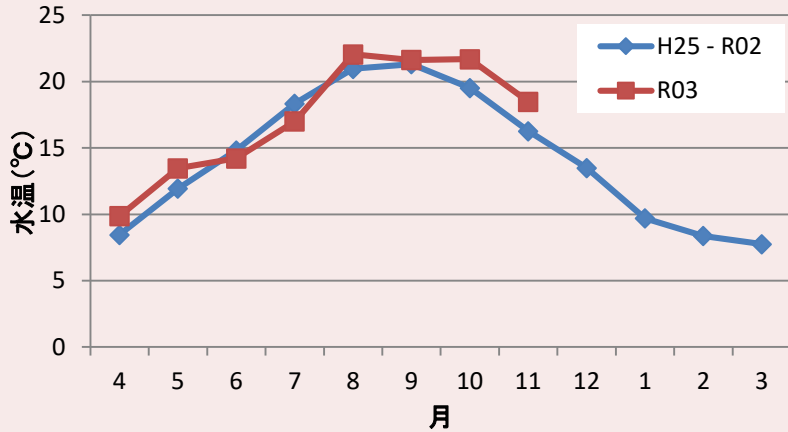
前月との比較



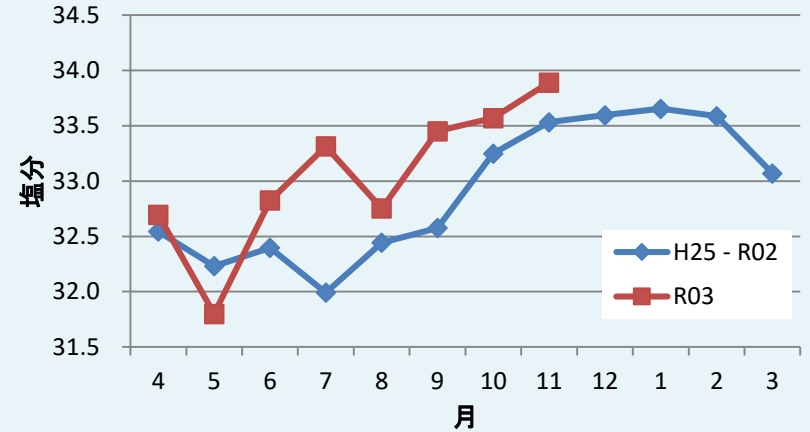
- ・St.2及び4～6で前月より低い
- ・St.1及び3は前月並み

図2 透明度の比較(前年同月、前月)

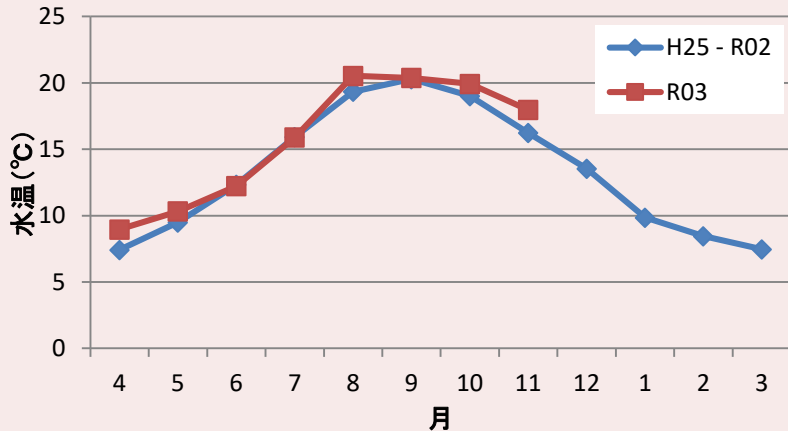
St.1(湾奥)_2.5m層の水温



St.1(湾奥)_2.5m層の塩分



St.1(湾奥)_底層の水温



St.1(湾奥)_底層の塩分

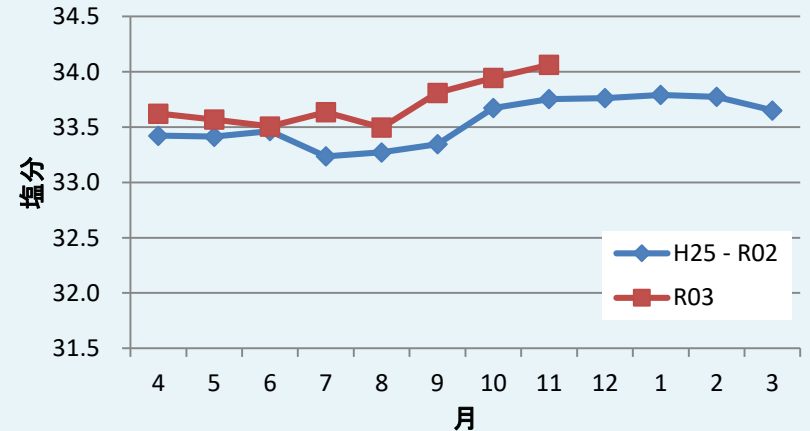
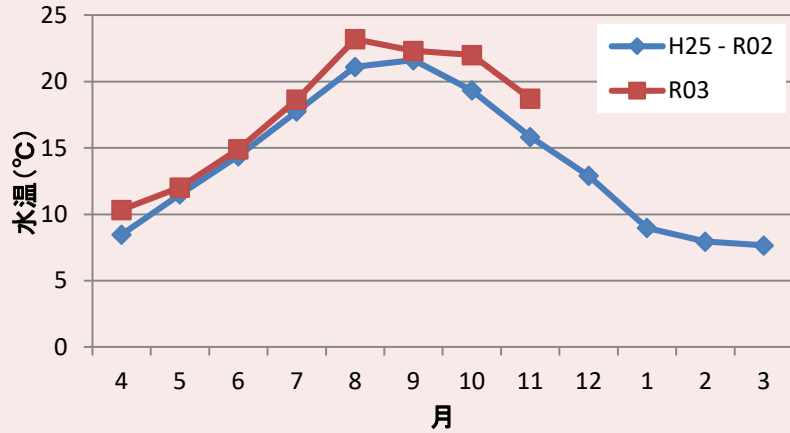


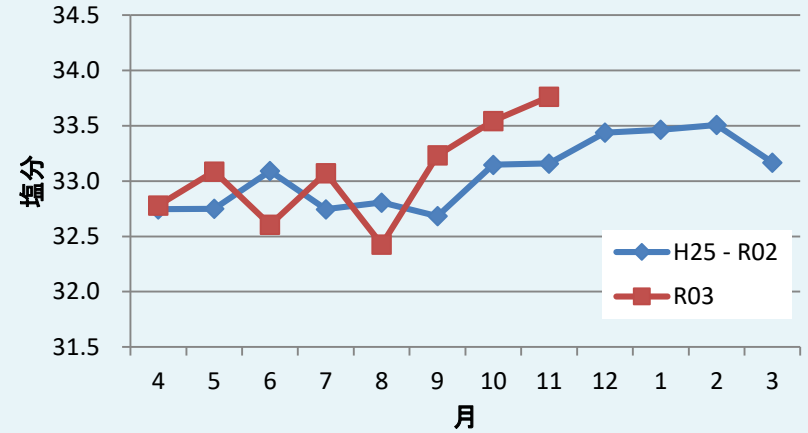
図3 St.1(湾奥)の水温及び塩分の推移

※St.1は水深10m未満

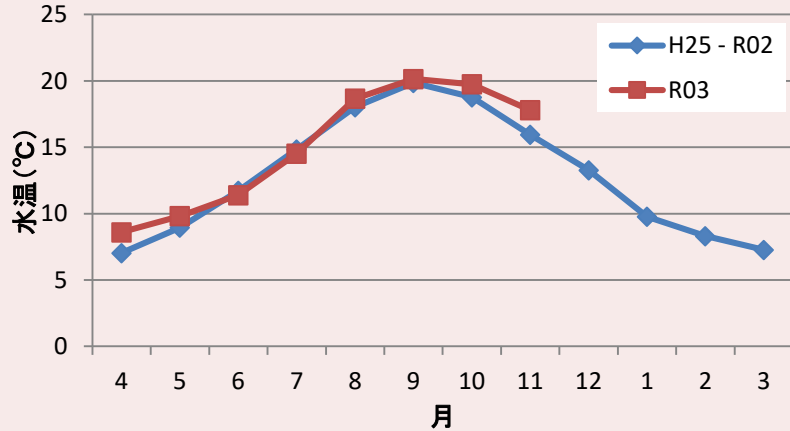
St.2(清水)_2.5m層の水溫



St.2(清水)_2.5m層の塩分



St.2(清水)_15m層の水溫



St.2(清水)_15m層の塩分

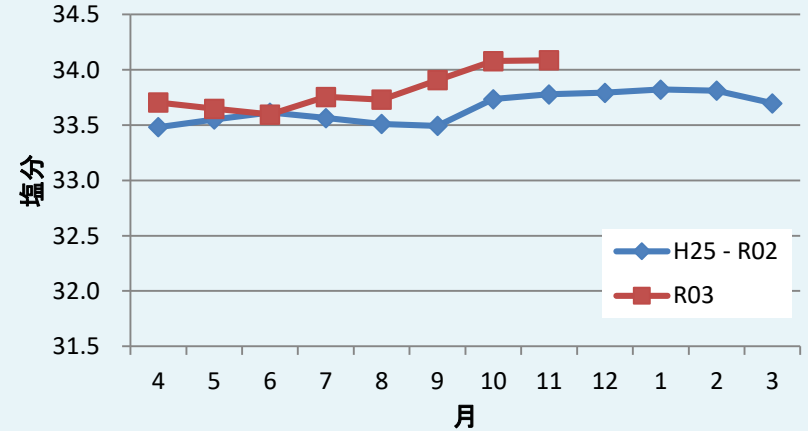
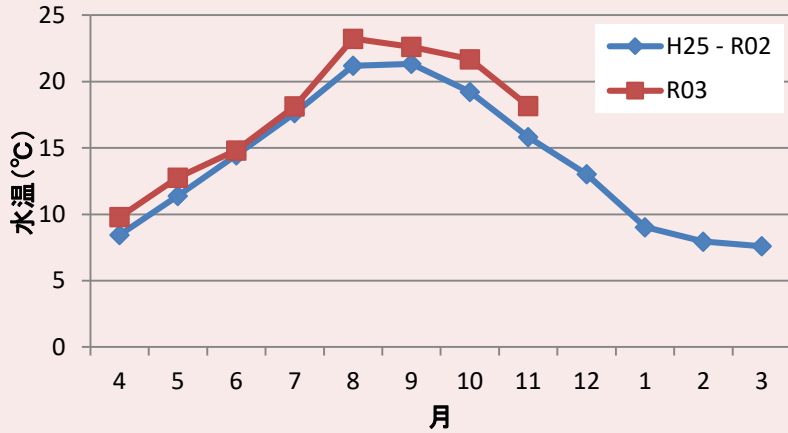
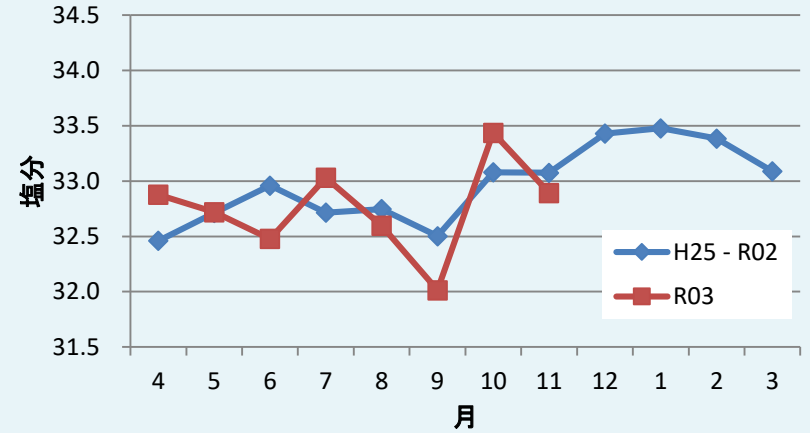


図4 St.2(清水)の水溫及び塩分の推移

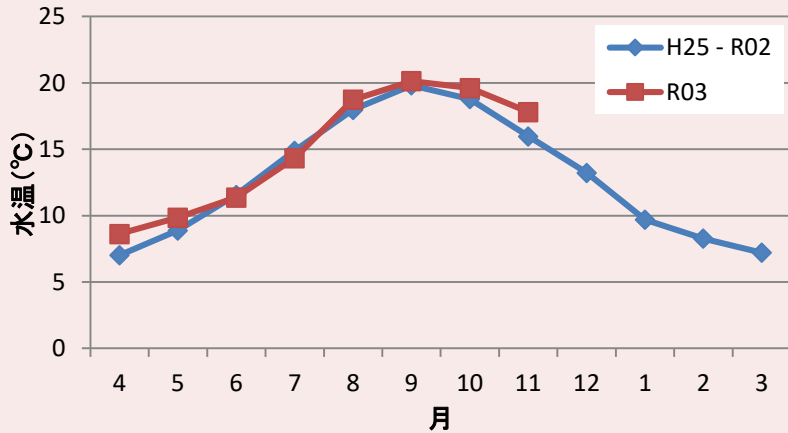
St.3(珊瑚島)_2.5m層の水温



St.3(珊瑚島)_2.5m層の塩分



St.3(珊瑚島)_15m層の水温



St.3(珊瑚島)_15m層の塩分

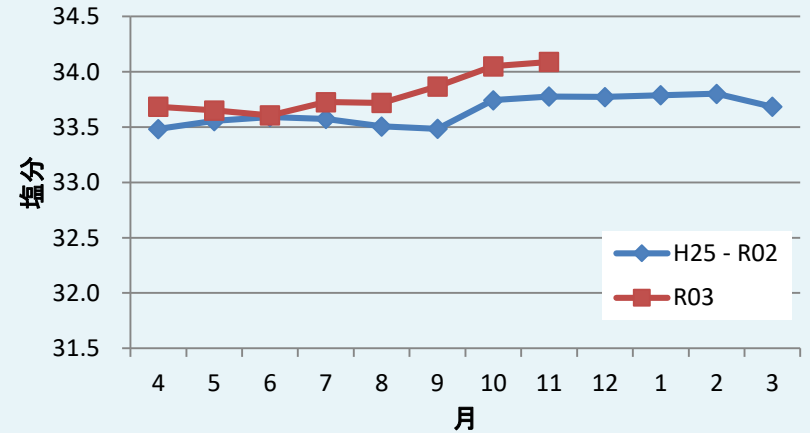
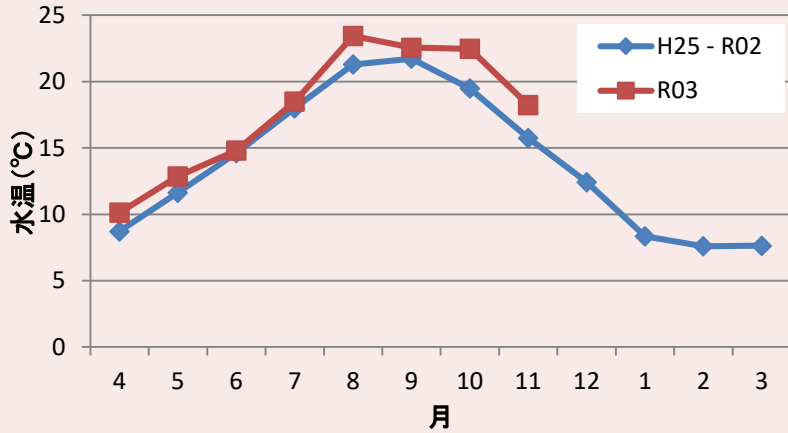
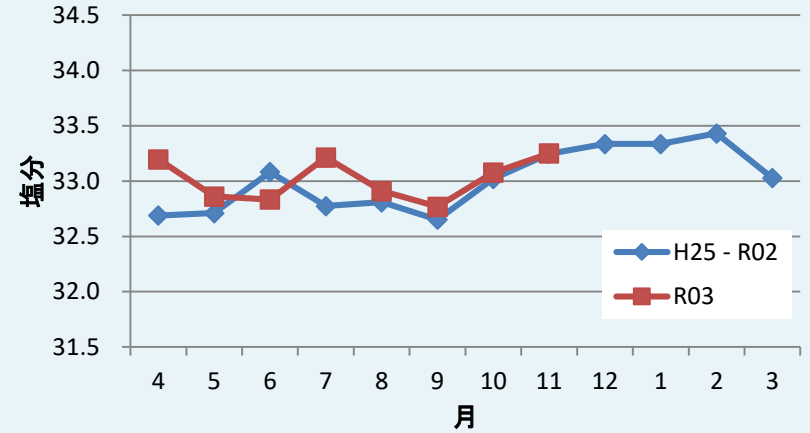


図5 St.3(珊瑚島)の水温及び塩分の推移

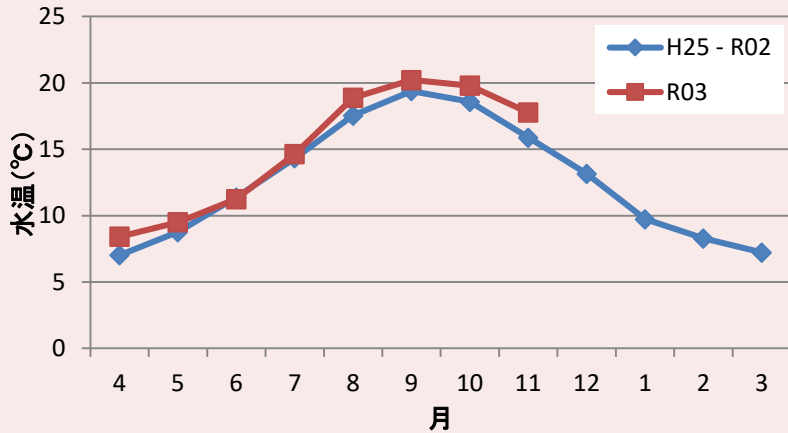
St.4(蛸の浦)_2.5m層の水温



St.4(蛸の浦)_2.5m層の塩分



St.4(蛸の浦)_底層の水温



St.4(蛸の浦)_底層の塩分

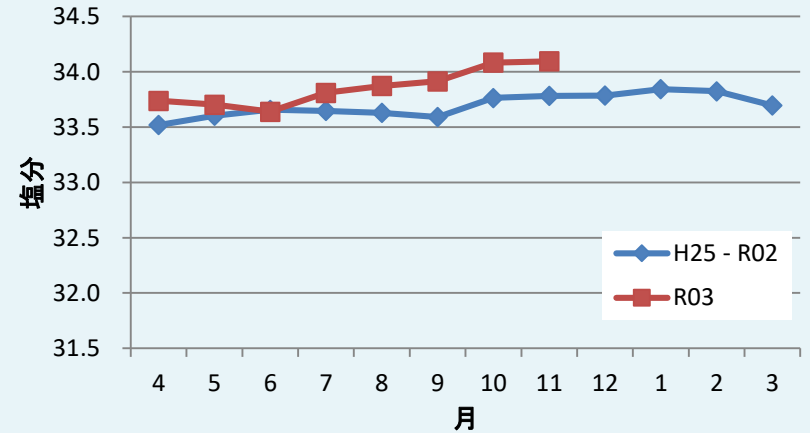
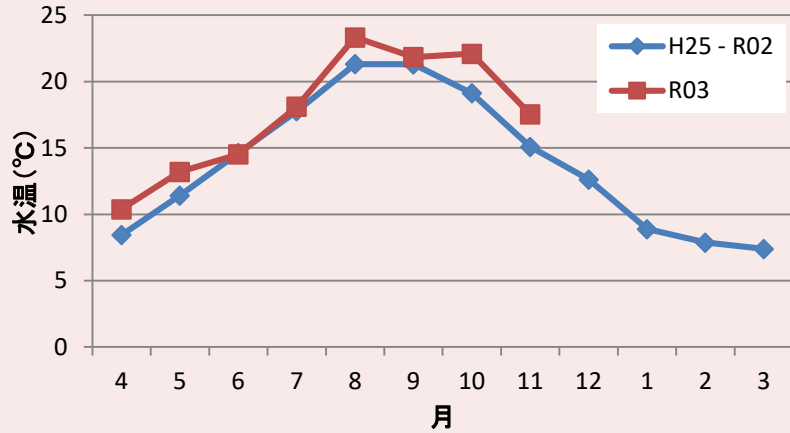
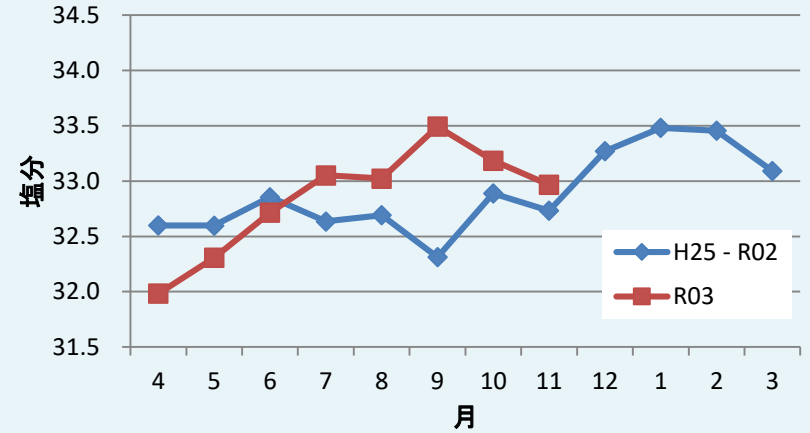


図6 St.4(蛸の浦)の水温及び塩分の推移

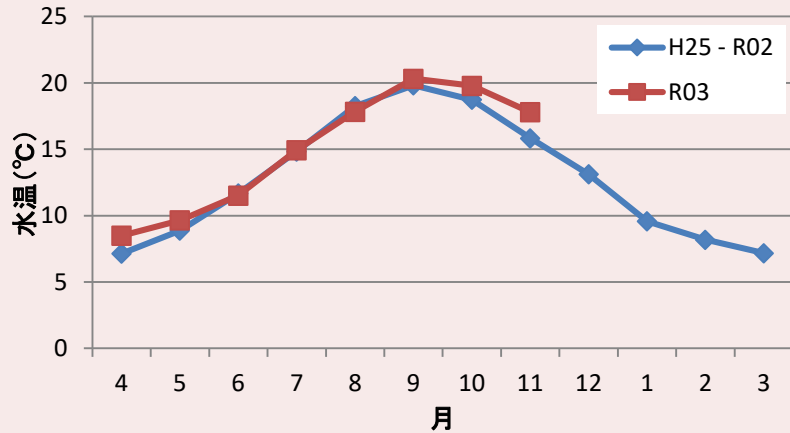
St.5(船河原)_2.5m層の水温



St.5(船河原)_2.5m層の塩分



St.5(船河原)_15m層の水温



St.5(船河原)_15m層の塩分

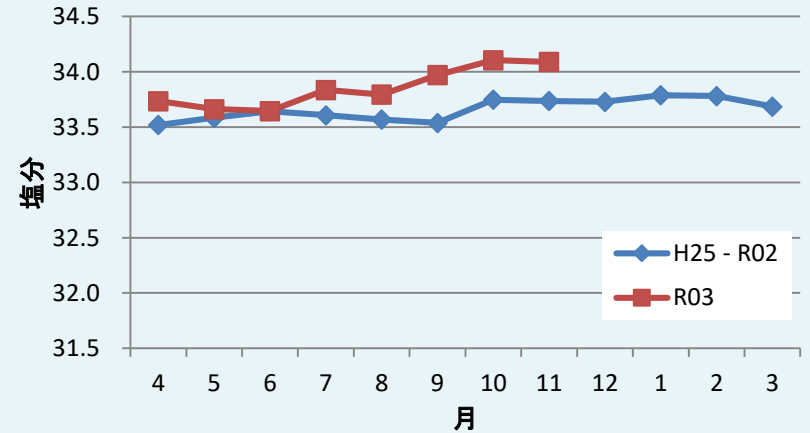
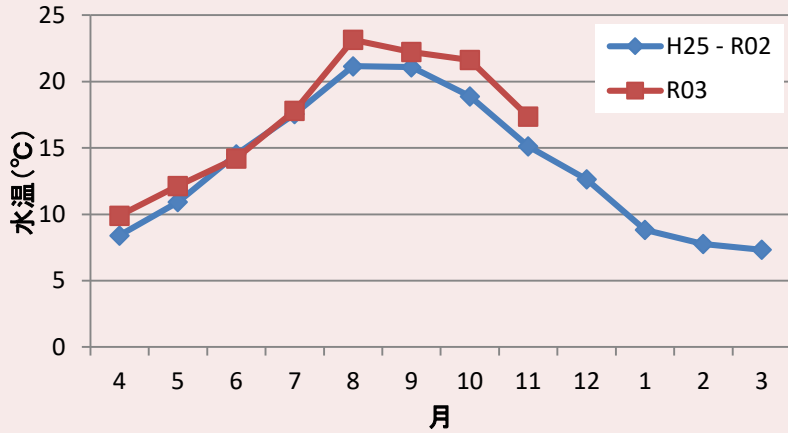
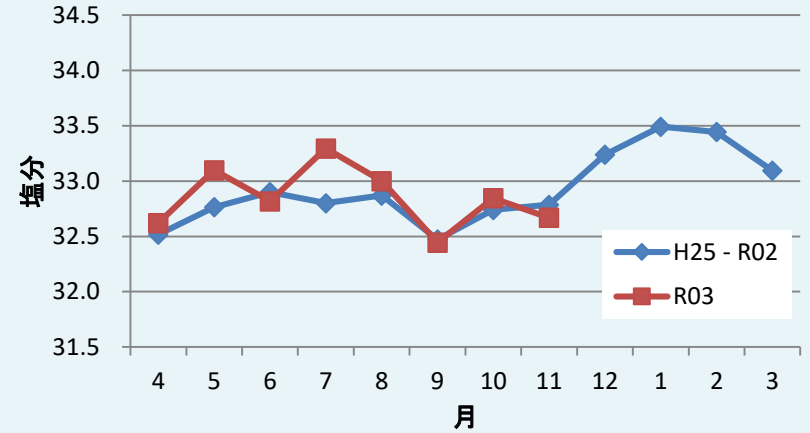


図7 St.5(船河原)の水温及び塩分の推移

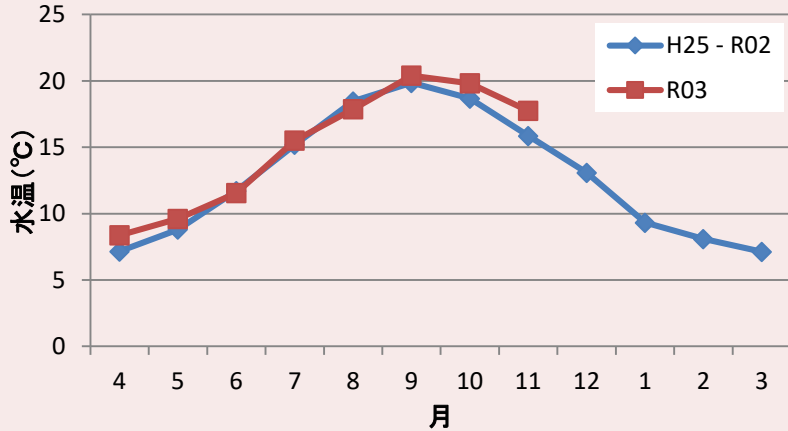
St.6(片頭)_2.5m層の水溫



St.6(片頭)_2.5m層の塩分



St.6(片頭)_15m層の水溫



St.6(片頭)_15m層の塩分

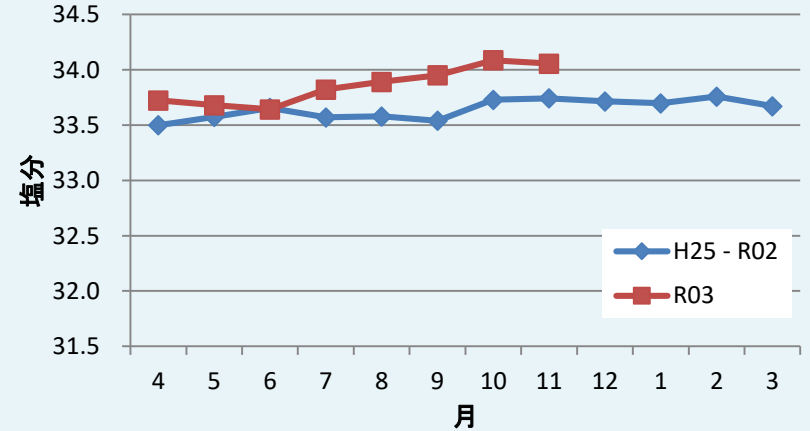
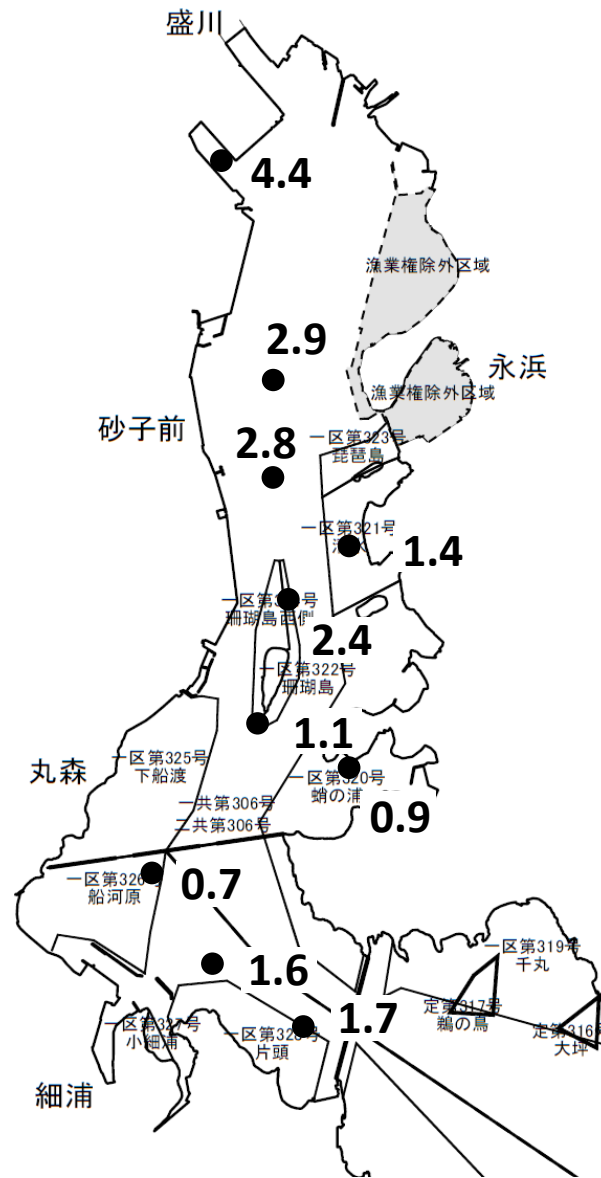


図8 St.6(片頭)の水溫及び塩分の推移

表層



©岩手県（漁業権連絡図）

図9 表層のクロロフィル量

※水質計で測定した値であり、正確な濃度ではありません。湾内の相対的な比較としてご利用ください（月をまたいでの比較はできません）。

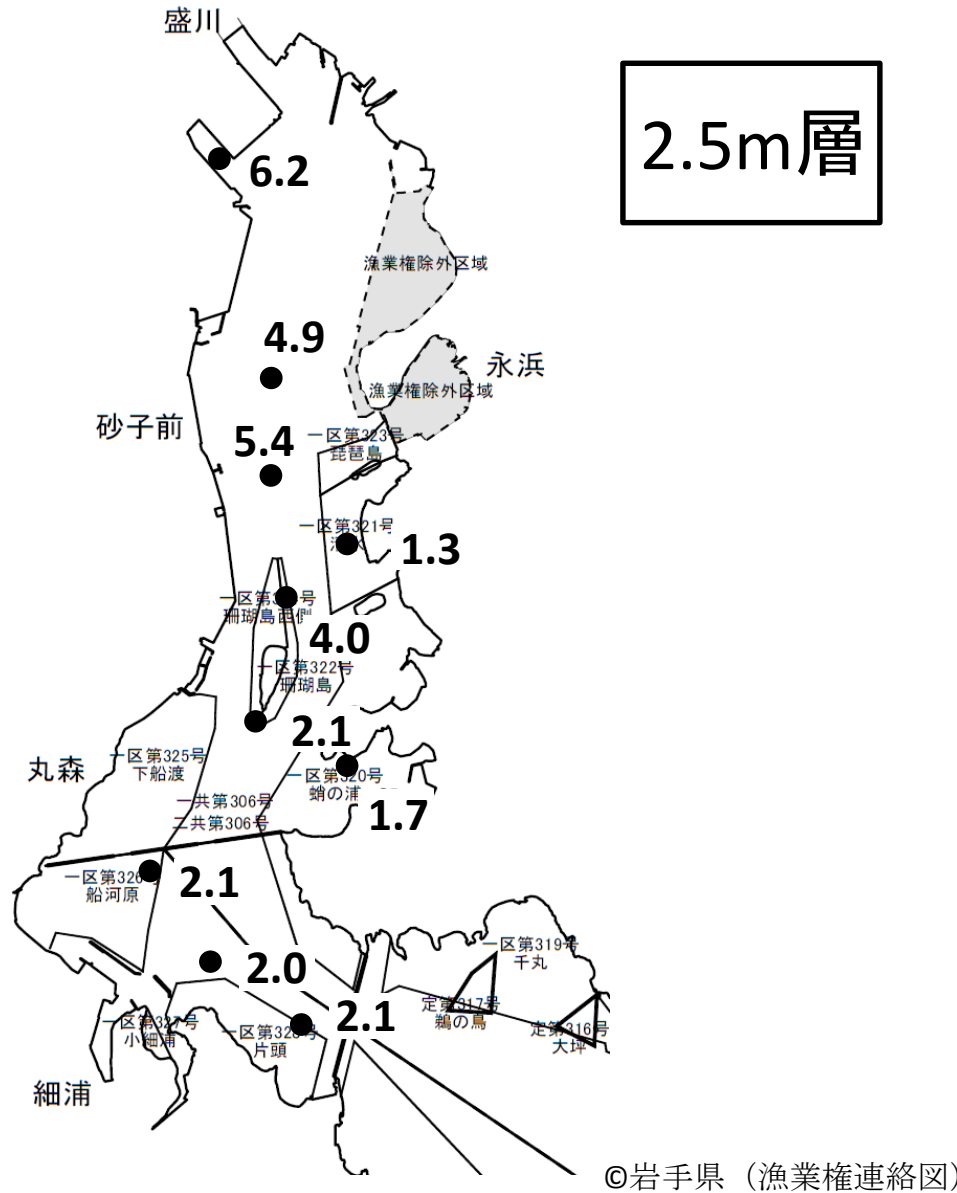


図10 2.5m層のクロロフィル量

※水質計で測定した値であり、正確な濃度ではありません。湾内の相対的な比較としてご利用ください(月をまたいでの比較はできません)。

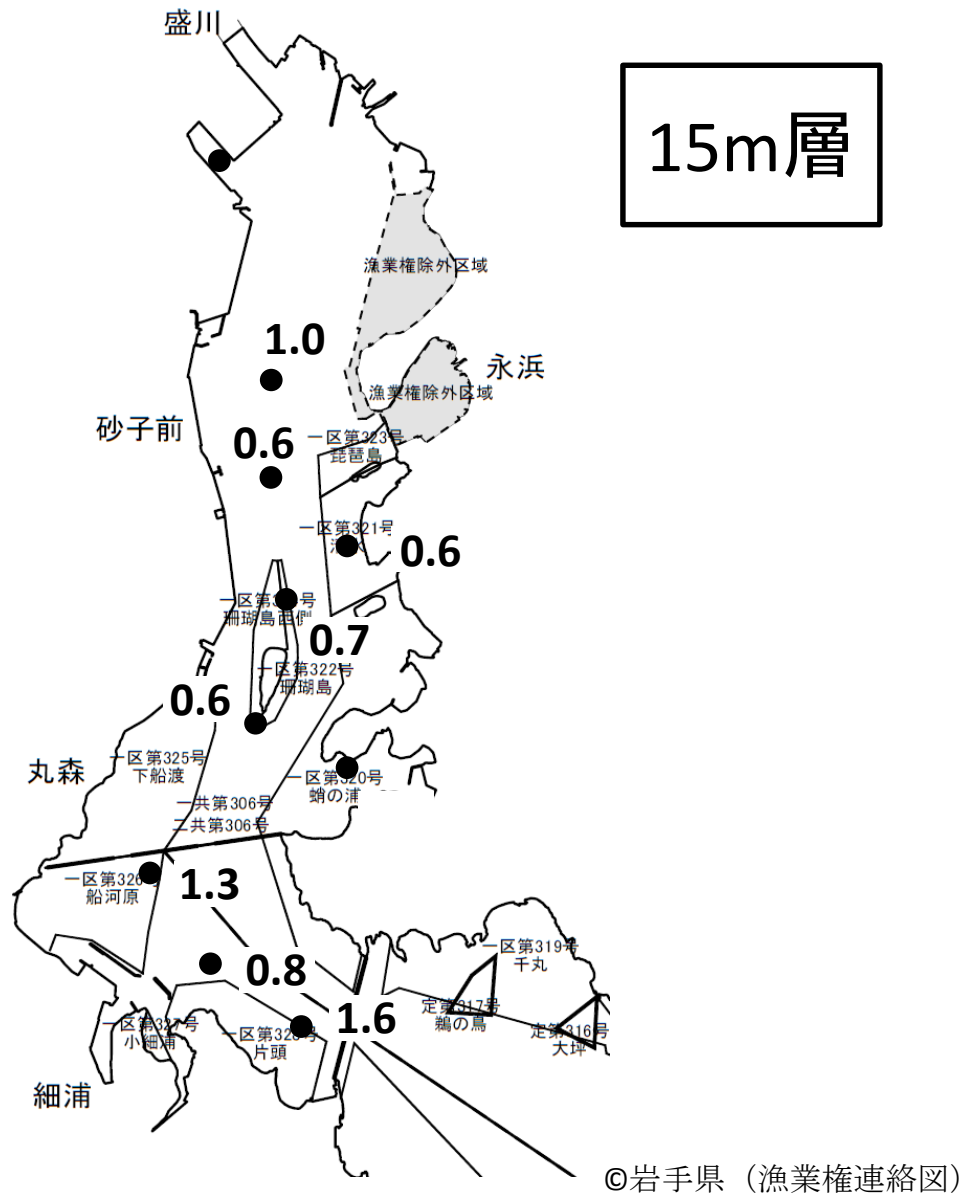


図11 15m層のクロロフィル量

※水質計で測定した値であり、正確な濃度ではありません。湾内の相対的な比較としてご利用ください(月をまたいでの比較はできません)。St.1及び4は水深15m以下でした。