

## 釜石湾内観測結果(No.10)

### “今月の話題”

水温及び塩分が過去平均と同程度になりました。

令和4年1月19日に実施した釜石湾内観測結果をお知らせします。

全ての観測点の5m層及び15m層において、水温及び塩分が過去平均(平成26年～令和3年の1月の平均値)と同程度になりました。

湾内のクロロフィル濃度の分布を5m層、10m層及び15m層で見ると、大きな差はありませんでしたが、10m層及び15m層でやや高くなる傾向にありました。

海域名:釜石湾

調査担当:水産技術センター、沿岸広域振興局

| 観測点(St.)   |      | 1(垂水)     | 2(湾北部) | 3(石浜) | 4(白浜沖) |
|------------|------|-----------|--------|-------|--------|
| 観測年月日      |      | 令和4年1月19日 |        |       |        |
| 観測時刻       |      | 11:22     | 10:07  | 11:09 | 10:39  |
| 水深(m)      |      | 25.0      | 27.0   | 19.1  | 55.7   |
| 透明度(m) ※欠測 |      | -         | -      | -     | -      |
| 水色         |      | 6         | 7      | 6     | 6      |
| 水温(°C)     | 表層   | 9.4       | 9.9    | 9.3   | 9.6    |
|            | 5m層  | 10.0      | 9.9    | 9.5   | 9.7    |
|            | 10m層 | 10.1      | 10.0   | 9.6   | 9.7    |
|            | 15m層 | 10.3      | 10.0   | 10.0  | 9.7    |
|            | 底層   | 10.2      | 10.0   | 9.2   | 10.0   |
| 塩分         | 表層   | 33.4      | 33.8   | 33.6  | 33.5   |
|            | 5m層  | 33.8      | 33.8   | 33.7  | 33.7   |
|            | 10m層 | 33.9      | 33.8   | 33.7  | 33.8   |
|            | 15m層 | 33.9      | 33.9   | 33.9  | 33.8   |
|            | 底層   | 33.9      | 33.9   | 33.7  | 34.0   |
| 溶存酸素飽和度(%) | 表層   | 96.6      | 100.5  | 100.8 | 100.6  |
|            | 5m層  | 98.7      | 100.6  | 102.1 | 101.5  |
|            | 10m層 | 98.7      | 99.9   | 100.2 | 101.1  |
|            | 15m層 | 95.5      | 99.0   | 97.4  | 100.2  |
|            | 底層   | 94.2      | 96.9   | 97.6  | 96.0   |

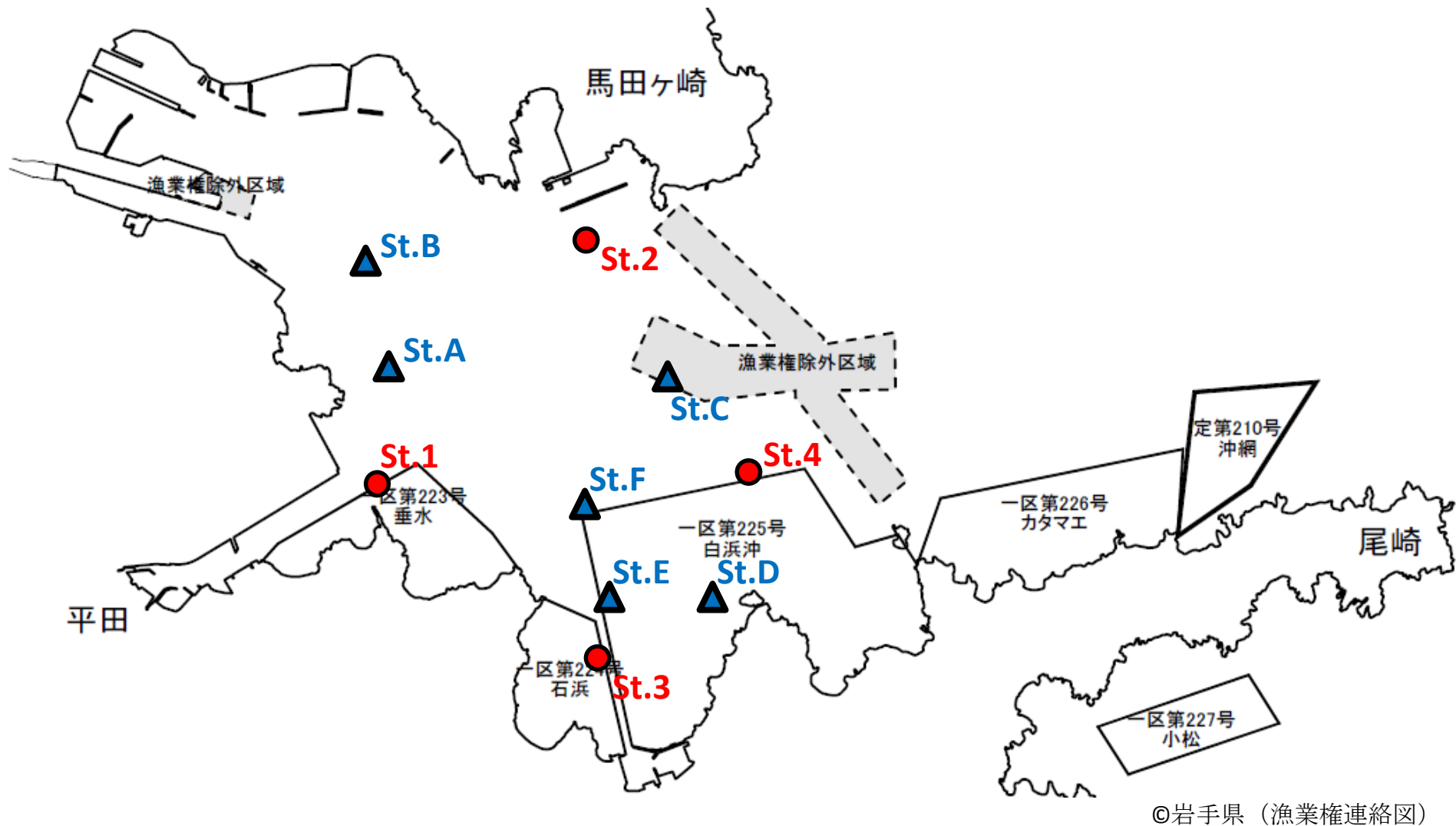
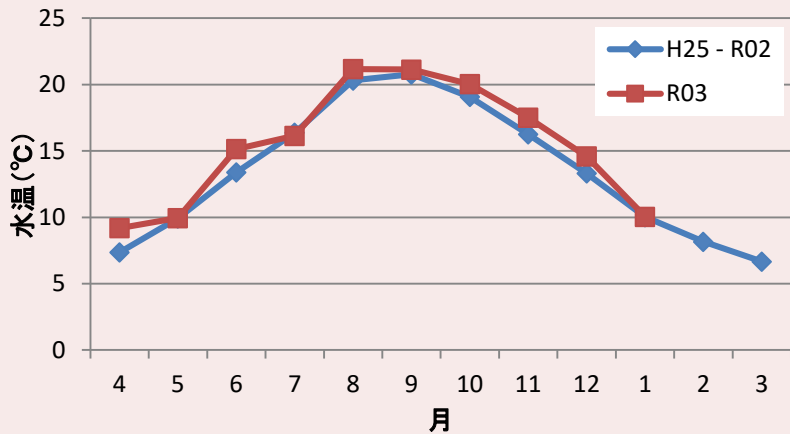


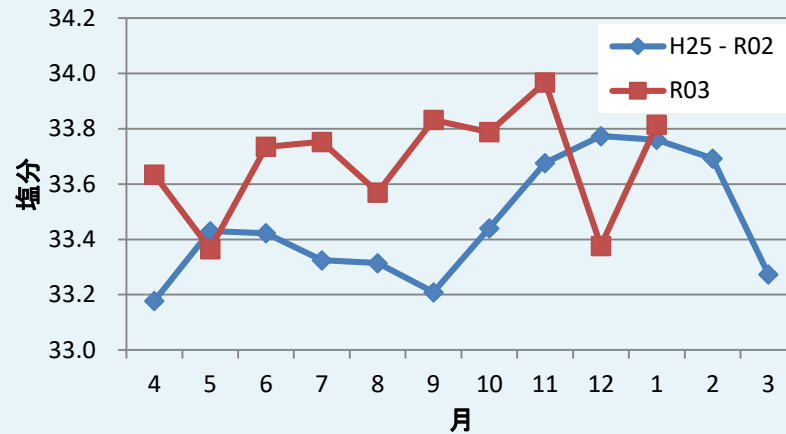
図1 釜石湾調査定点図

※St.1からSt.4(○)において透明度の観測や表層0mから海底上1mの水質を観測した。  
 St.AからSt.F(△)において表層0mから水深15mの水質を観測した。

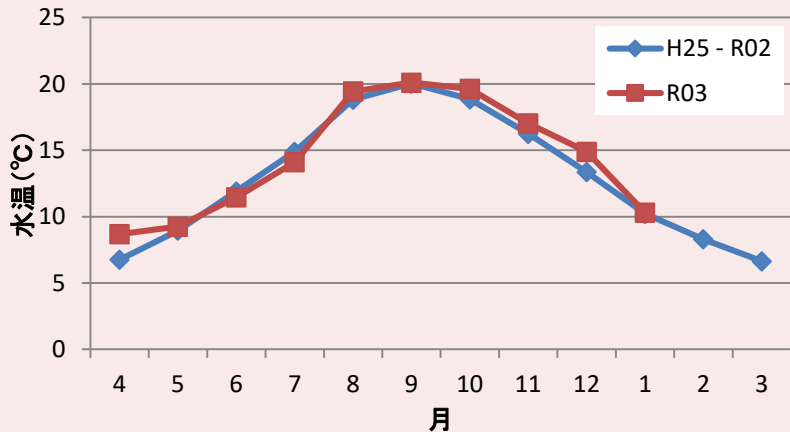
### St.1(垂水)\_5m層の水溫



### St.1(垂水)\_5m層の塩分



### St.1(垂水)\_15m層の水溫



### St.1(垂水)\_15m層の塩分

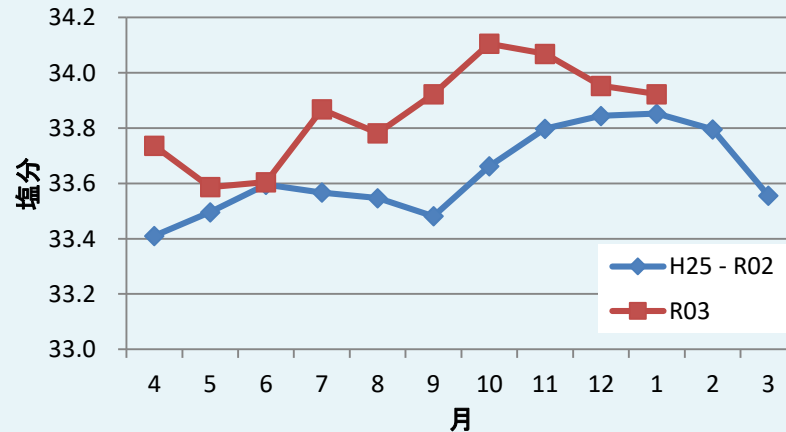
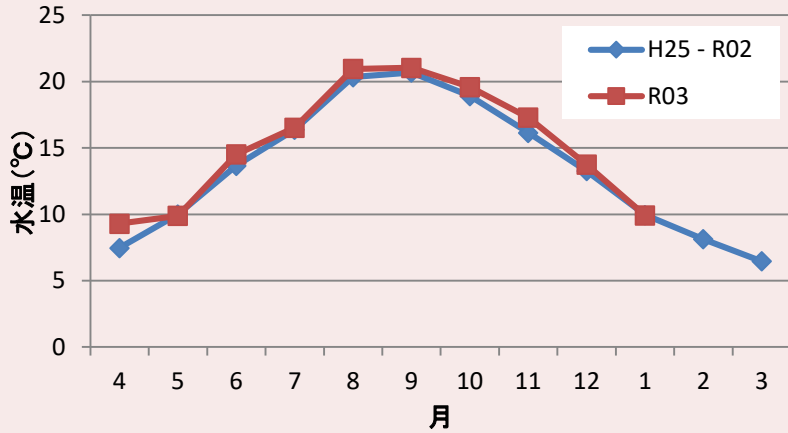
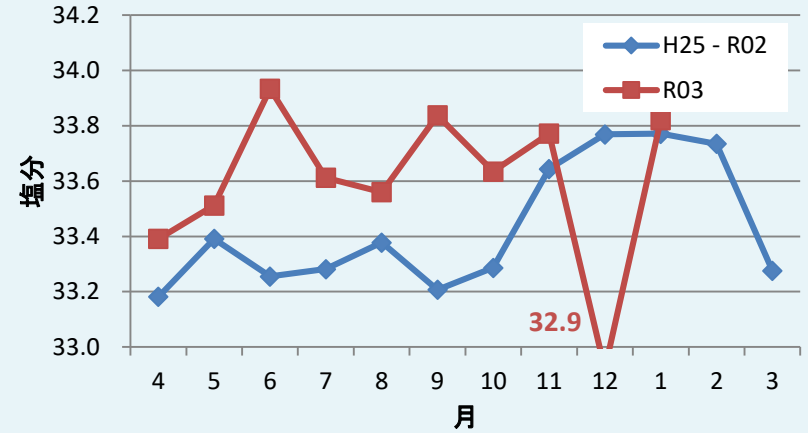


図2 St.1(垂水)の水溫及び塩分の推移

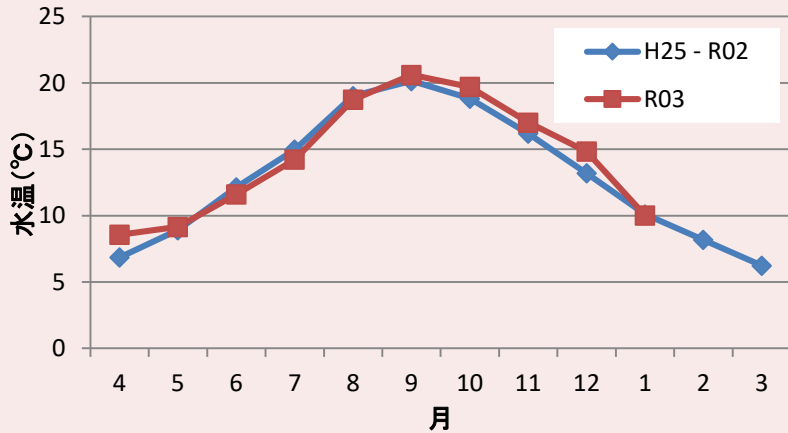
St.2(湾北部)\_5m層の水溫



St.2(湾北部)\_5m層の塩分



St.2(湾北部)\_15m層の水溫



St.2(湾北部)\_15m層の塩分

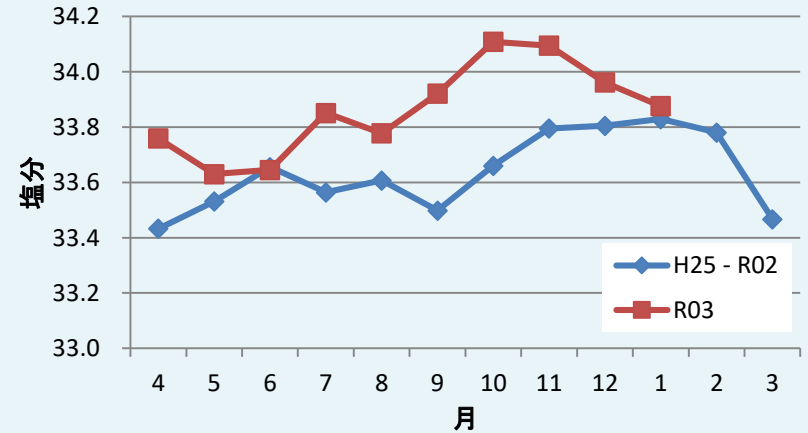
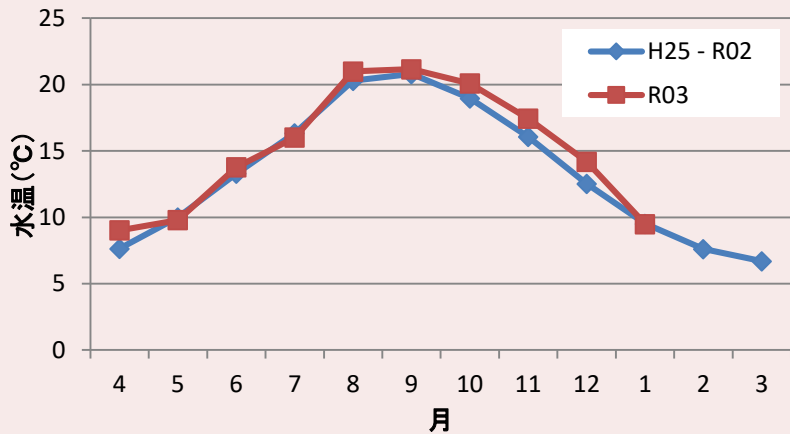
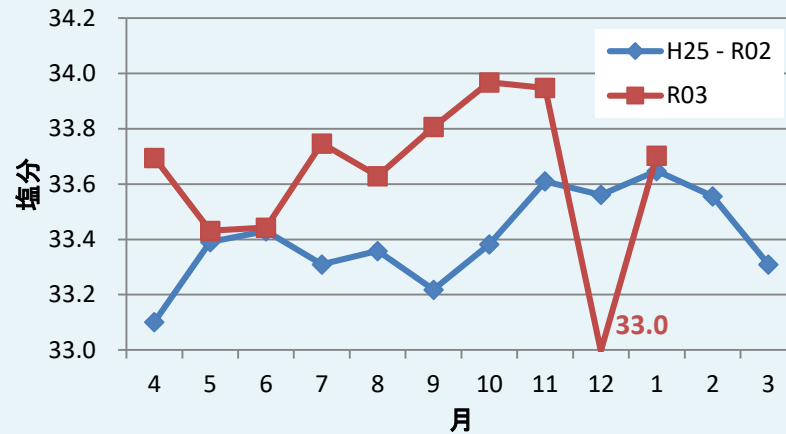


図3 St.2(湾北部)の水溫及び塩分の推移

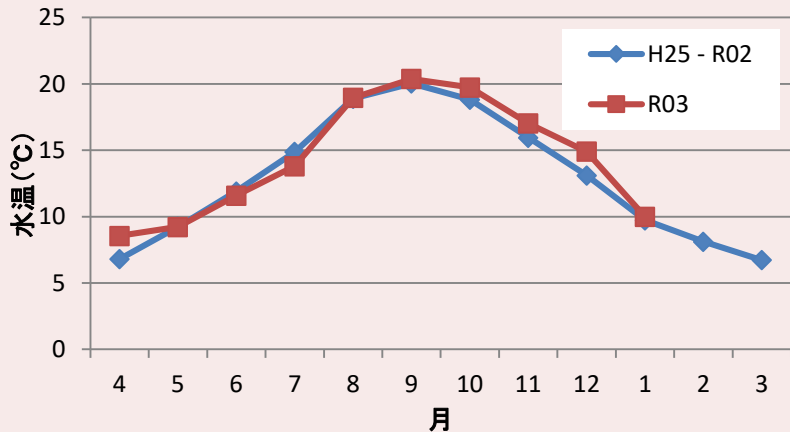
### St.3(石浜)\_5m層の水溫



### St.3(石浜)\_5m層の塩分



### St.3(石浜)\_15m層の水溫



### St.3(石浜)\_15m層の塩分

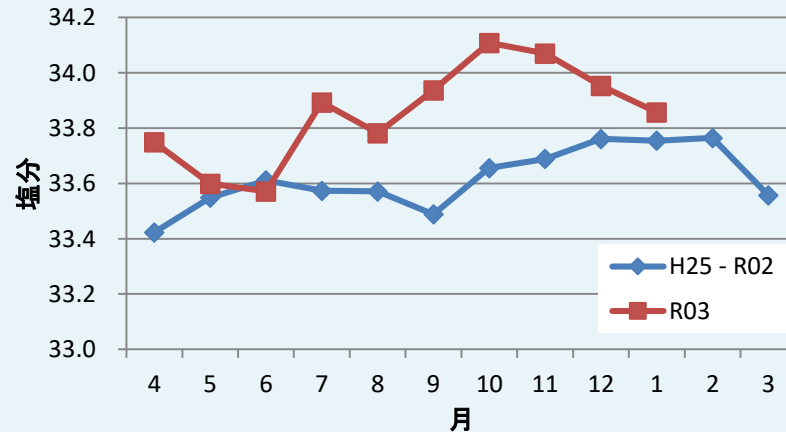
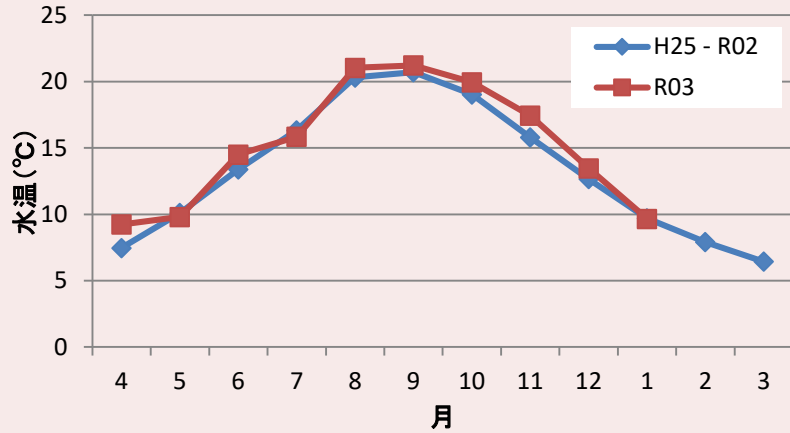
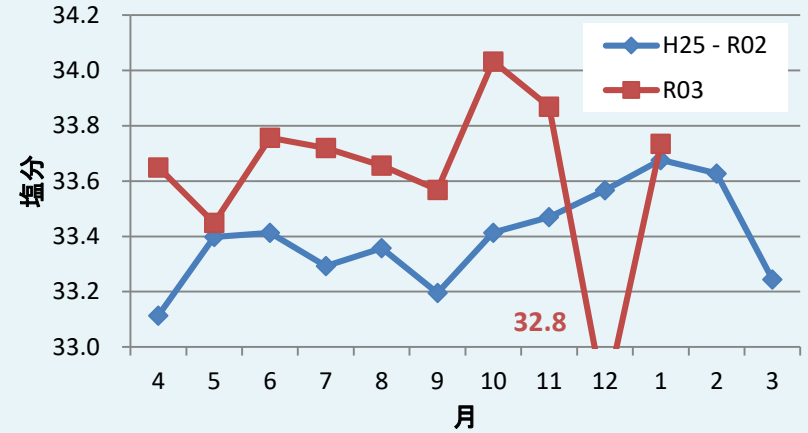


図4 St.3(石浜)の水溫及び塩分の推移

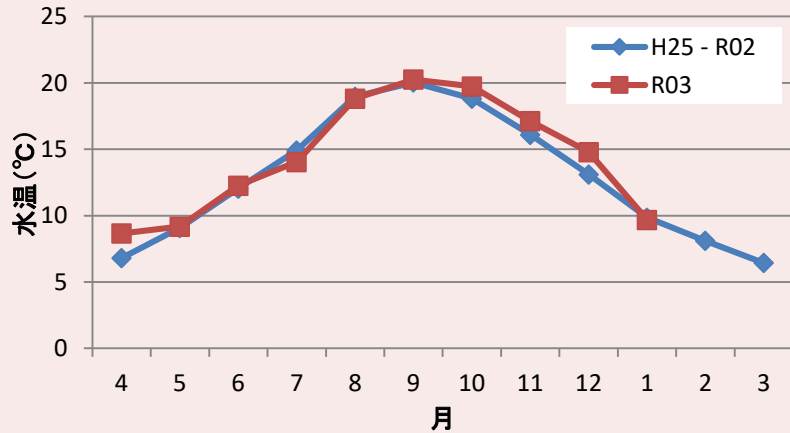
St.4(白浜沖)\_5m層の水溫



St.4(白浜沖)\_5m層の塩分



St.4(白浜沖)\_15m層の水溫



St.4(白浜沖)\_15m層の塩分

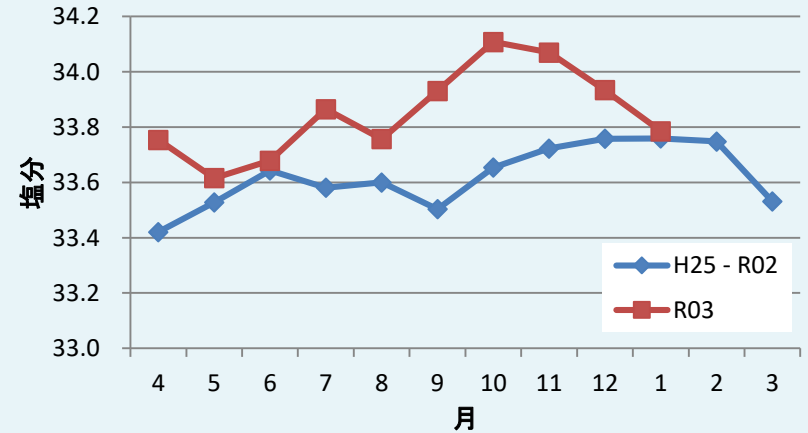


図5 St.4(白浜沖)の水溫及び塩分の推移

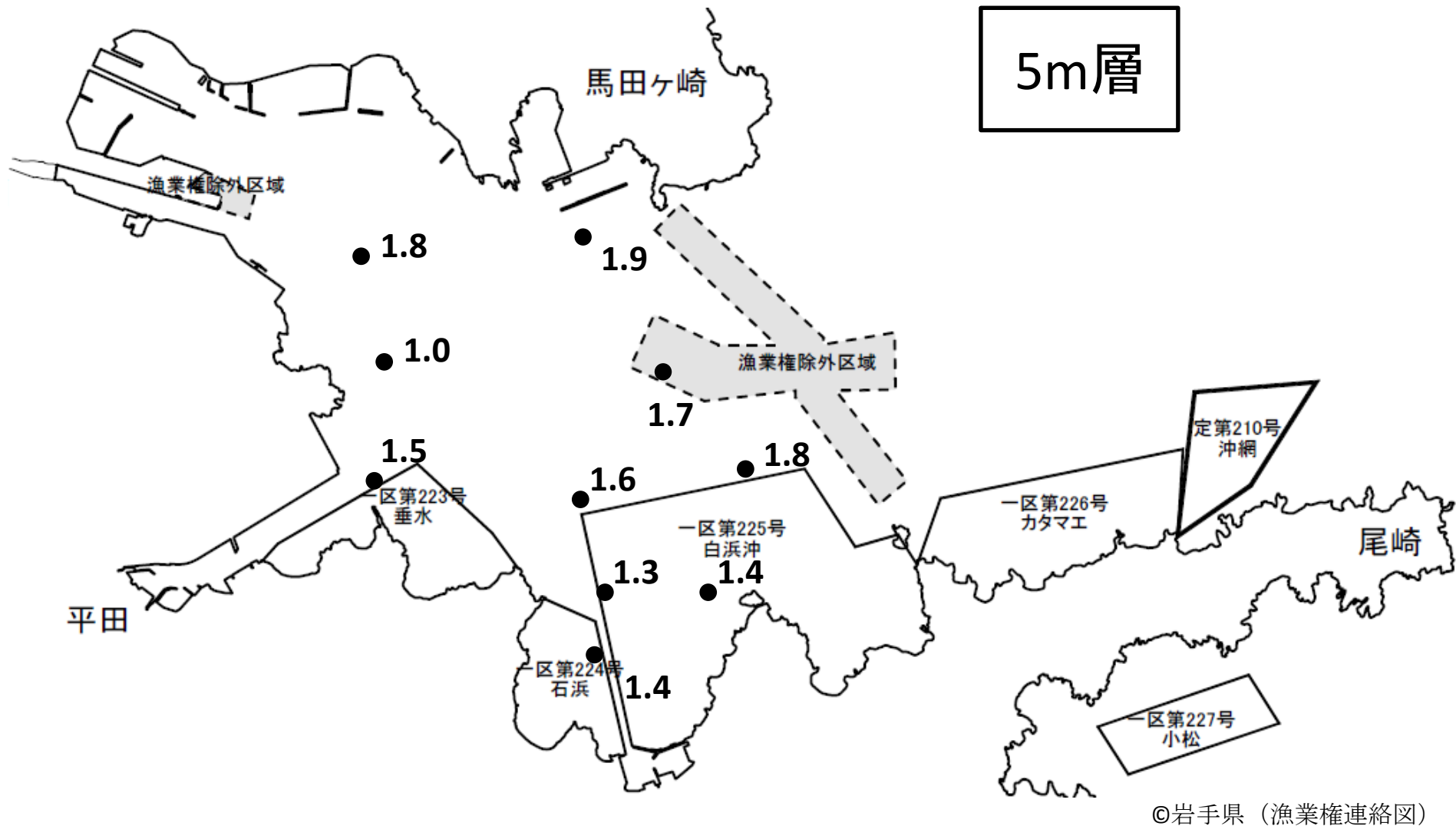


図6 5m層のクロロフィル量

※水質計で測定した値であり、正確な濃度ではありません。湾内の相対的な比較としてご利用ください（月をまたいでの比較はできません）。



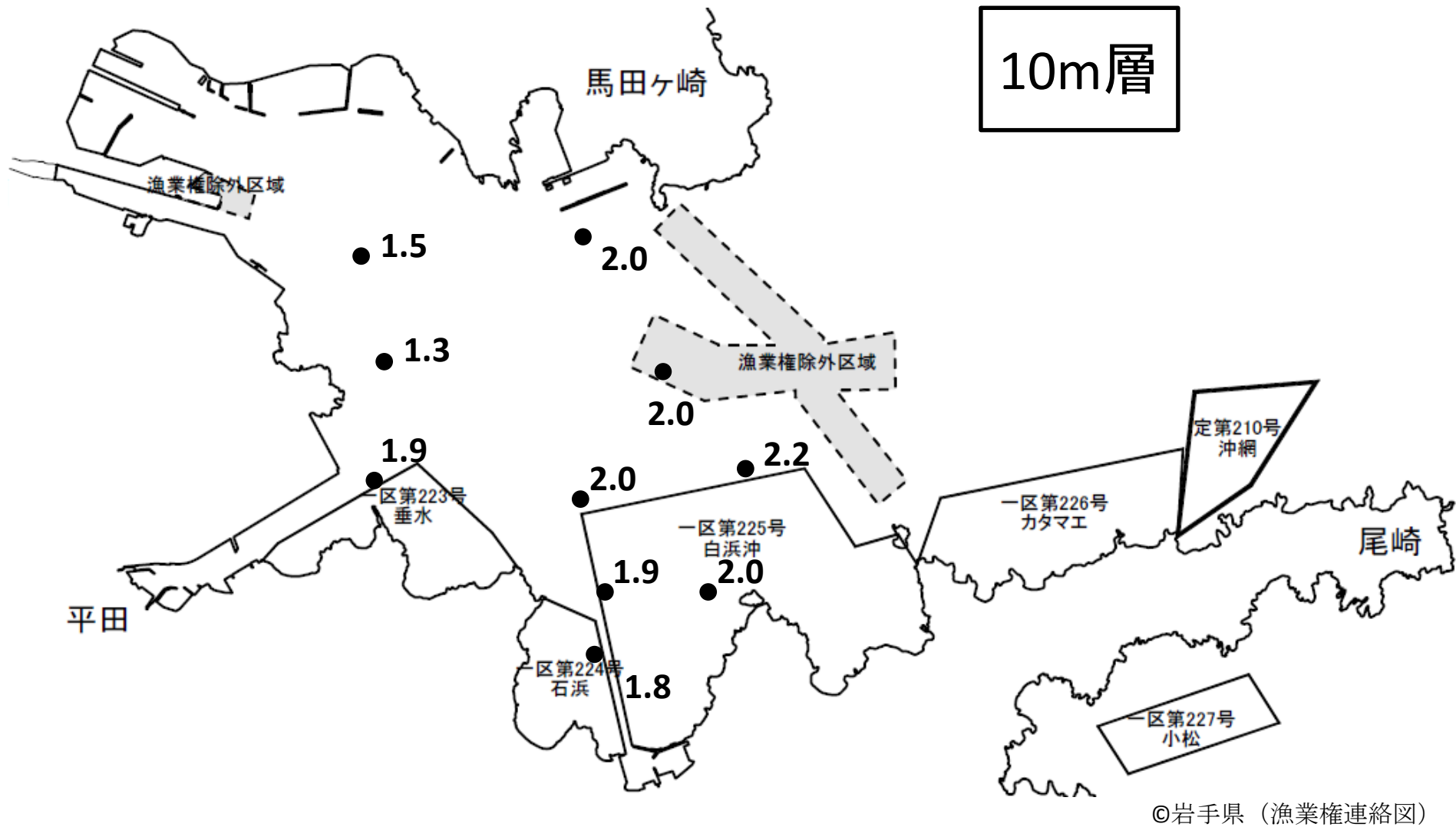
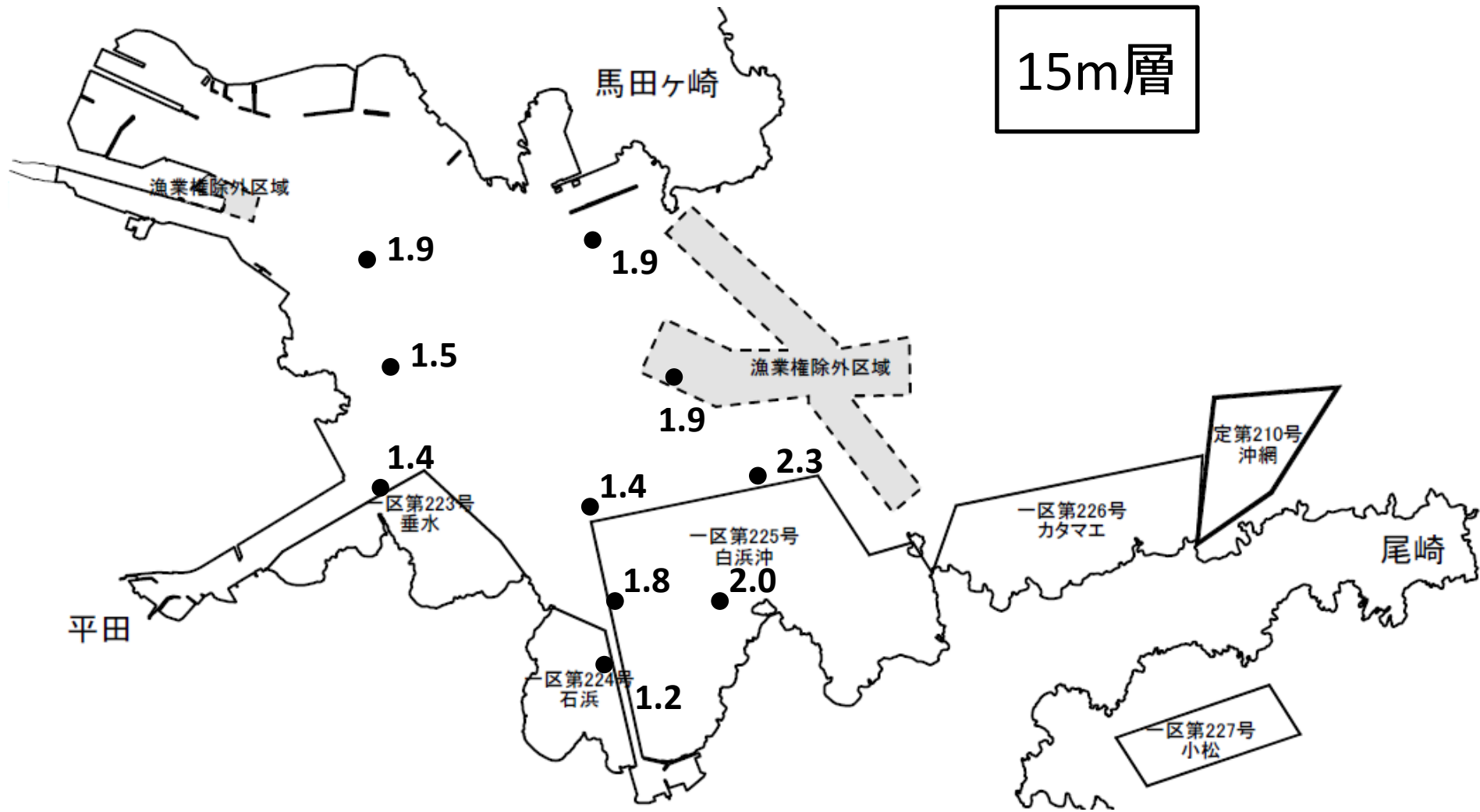


図7 10m層のクロロフィル量

※水質計で測定した値であり、正確な濃度ではありません。湾内の相対的な比較としてご利用ください（月をまたいでの比較はできません）。

15m層



©岩手県（漁業権連絡図）

図8 15m層のクロロフィル量

※水質計で測定した値であり、正確な濃度ではありません。湾内の相対的な比較としてご利用ください（月をまたいでの比較はできません）。