

釜石湾内観測結果(No.11)

“今月の話題”

全観測点で透明度が高くなりました。

水温及び塩分は過去の平均と同程度の値となりました。

令和4年2月10日に実施した釜石湾内観測結果をお知らせします。

全ての観測点で透明度が前年同月よりも高くなりました。

全ての観測点で水温及び塩分が2月の過去平均(平成26年～令和3年)と同程度の値となりました。

海域名:釜石湾

調査担当:水産技術センター、沿岸広域振興局、釜石市

観測点(St.)		1(垂水)	2(湾北部)	3(石浜)	4(白浜沖)
観測年月日		令和4年2月8日			
観測時刻		10:53	9:55	10:41	10:18
水深(m)		25.3	26.6	18.9	53.4
透明度(m)		15.0	15.5	15.0	15.5
水色		4	4	5	4
水温(°C)	表層	7.2	7.4	7.2	7.2
	5m層	8.0	7.7	7.2	7.5
	10m層	8.0	7.7	7.6	7.6
	15m層	8.0	7.7	7.7	7.6
	底層	8.0	7.5	7.7	7.8
塩分	表層	33.3	33.5	33.5	33.4
	5m層	33.7	33.7	33.6	33.6
	10m層	33.8	33.7	33.7	33.7
	15m層	33.8	33.7	33.7	33.7
	底層	33.8	33.7	33.7	33.8
溶存酸素飽和度(%)	表層	97.0	102.2	102.2	97.5
	5m層	98.6	101.1	102.6	102.9
	10m層	97.4	100.4	100.3	101.8
	15m層	97.4	100.1	97.6	100.5
	底層	96.8	99.0	97.1	97.0

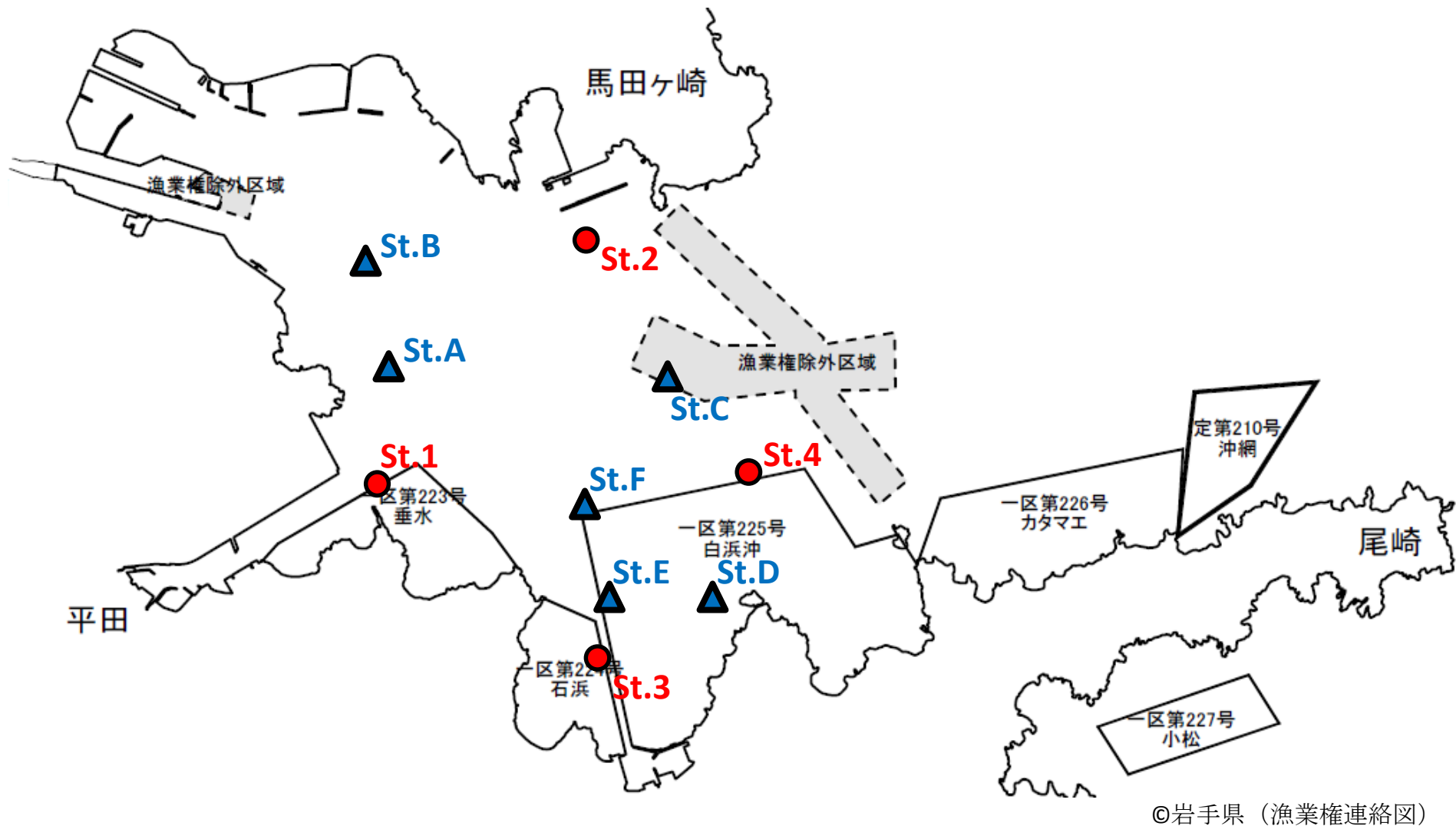
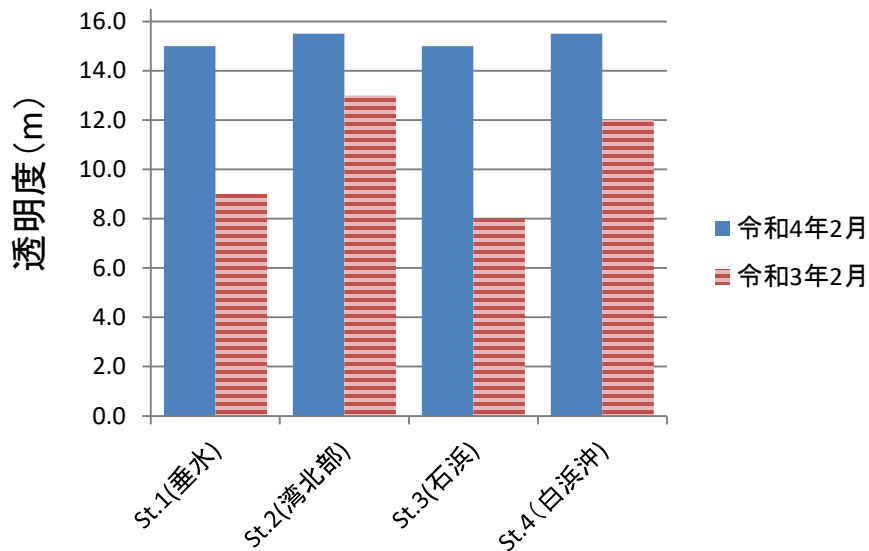


図1 釜石湾調査定点図

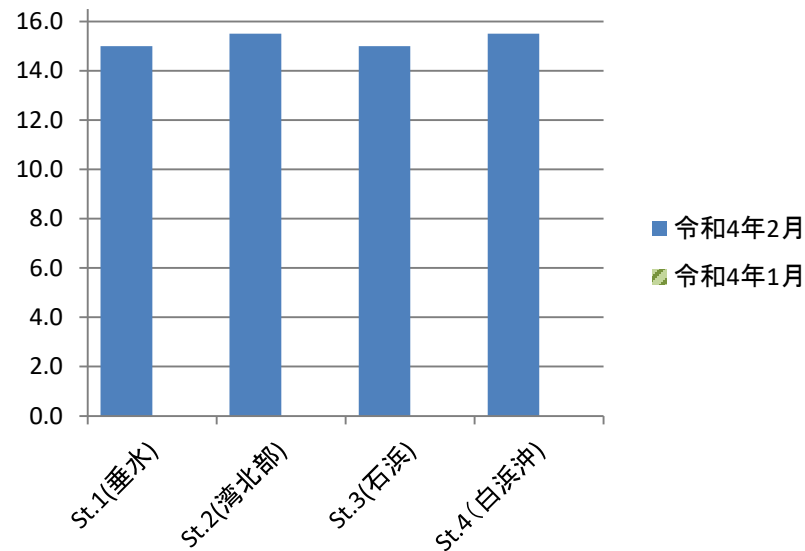
※St.1からSt.4(○)において透明度の観測や表層0mから海底上1mの水質を観測した。
 St.AからSt.F(△)において表層0mから水深15mの水質を観測した。

前年同月との比較



・全点で前年同月より高い

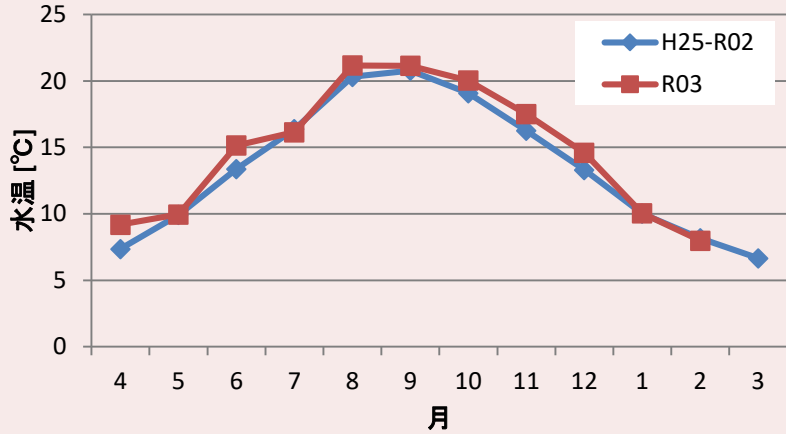
前月との比較



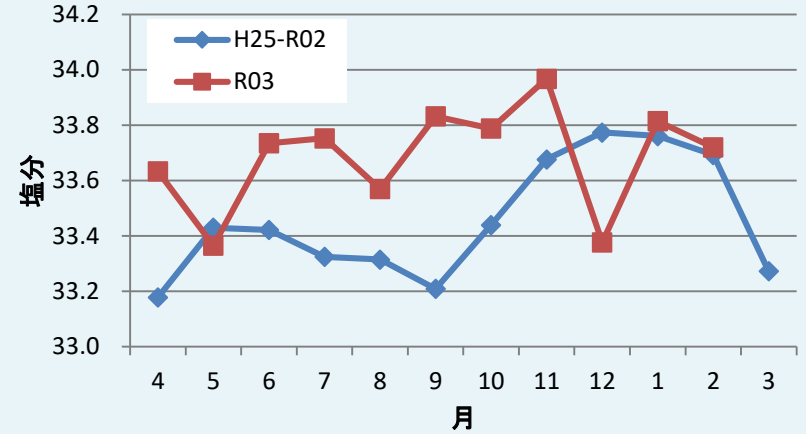
・令和4年1月は全点欠測

図2 透明度の比較(前年同月、前月)

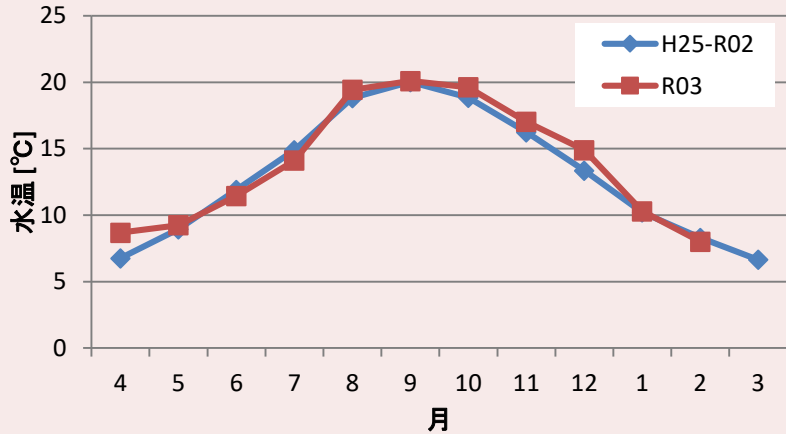
St.1(垂水)_5m層の水溫



St.1(垂水)_5m層の塩分



St.1(垂水)_15m層の水溫



St.1(垂水)_15m層の塩分

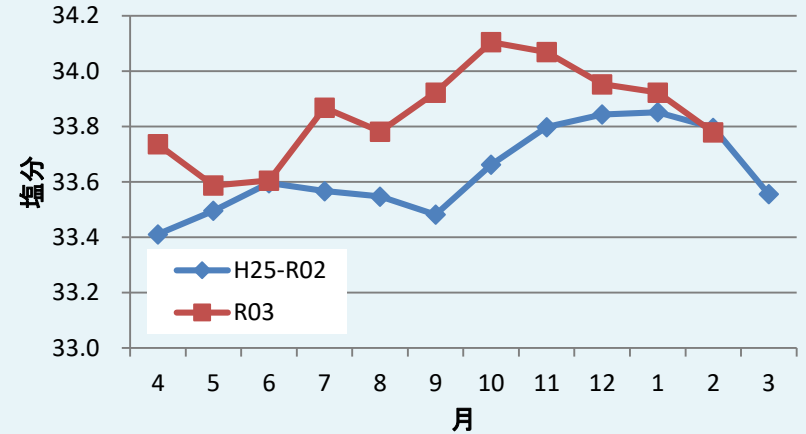
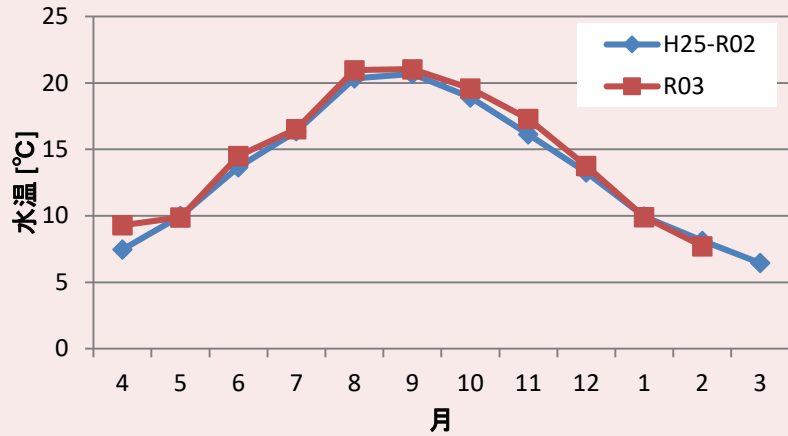
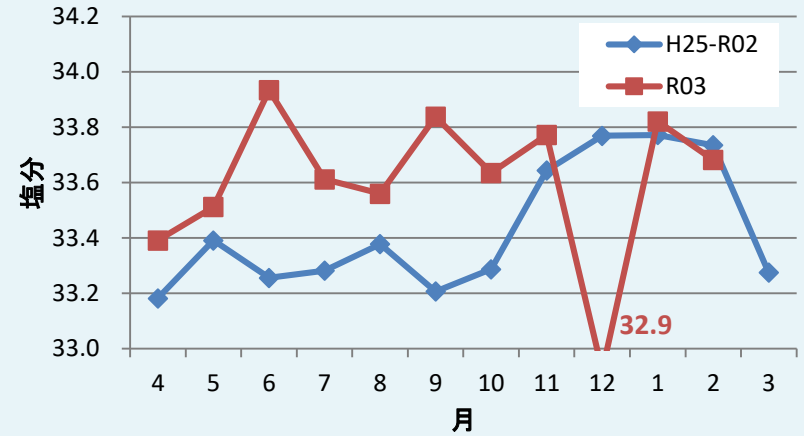


図3 St.1(垂水)の水溫及び塩分の推移

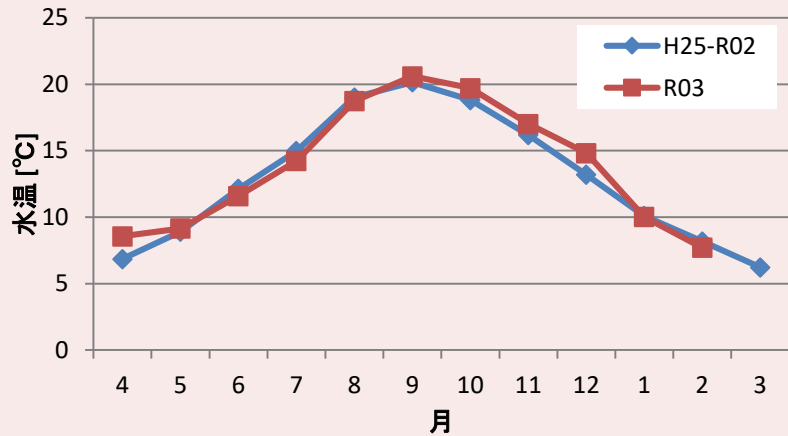
St.2(湾北部)_5m層の水溫



St.2(湾北部)_5m層の塩分



St.2(湾北部)_15m層の水溫



St.2(湾北部)_15m層の塩分

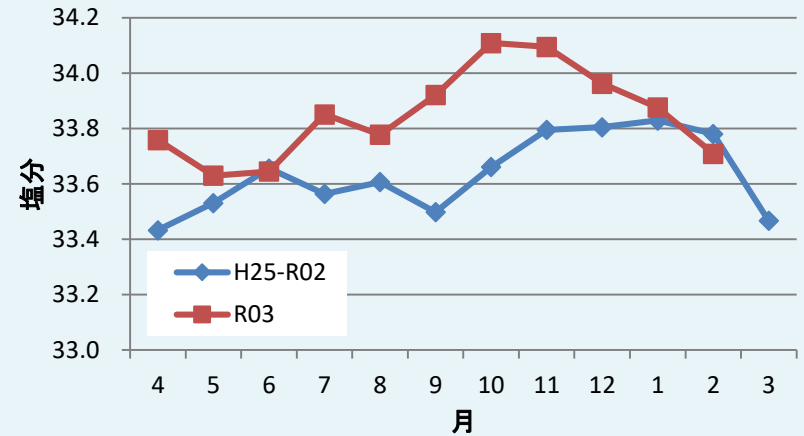
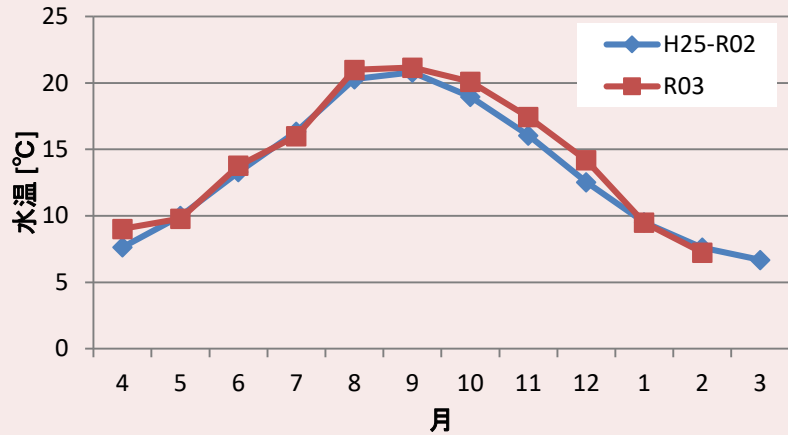
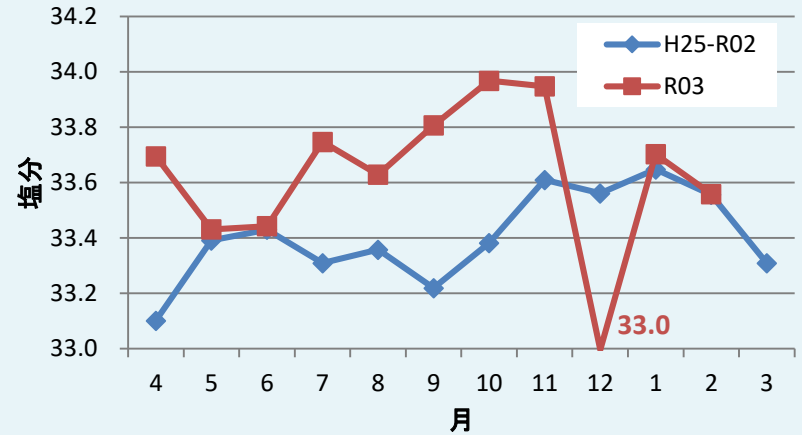


図4 St.2(湾北部)の水溫及び塩分の推移

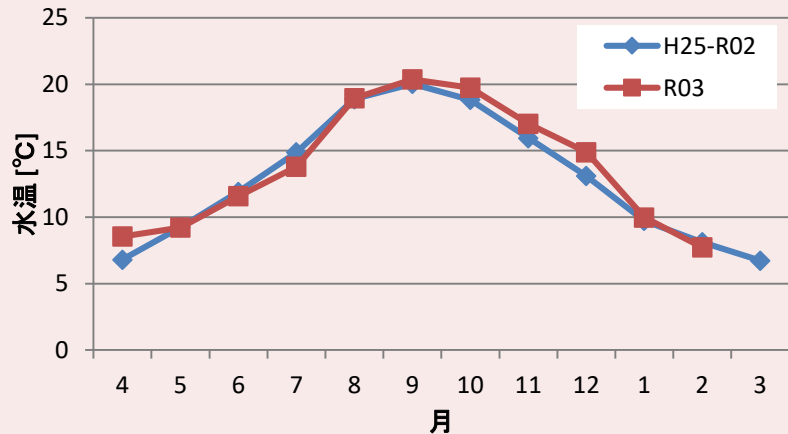
St.3(石浜)_5m層の水温



St.3(石浜)_5m層の塩分



St.3(石浜)_15m層の水温



St.3(石浜)_15m層の塩分

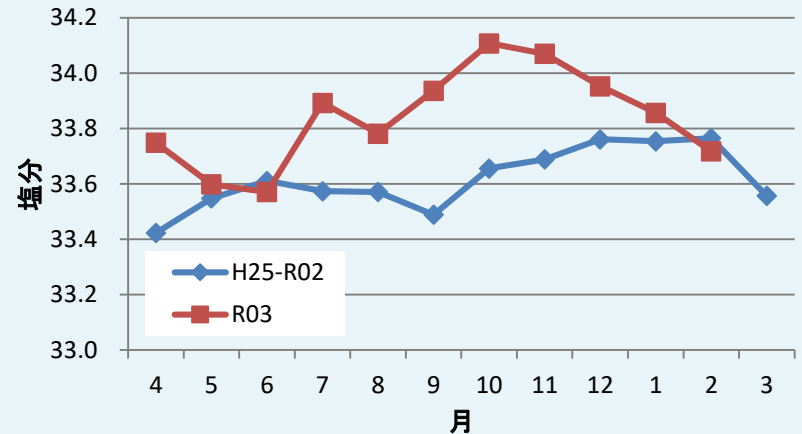
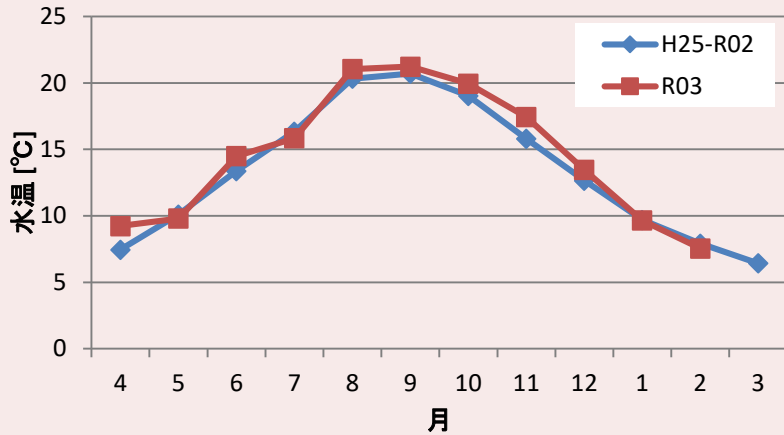
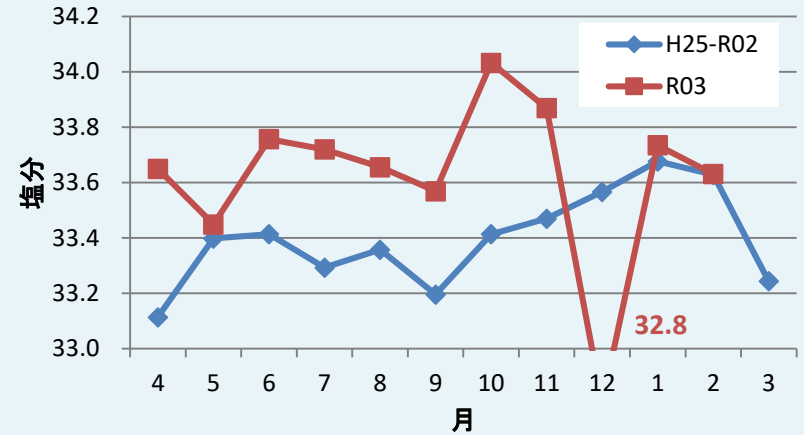


図5 St.3(石浜)の水温及び塩分の推移

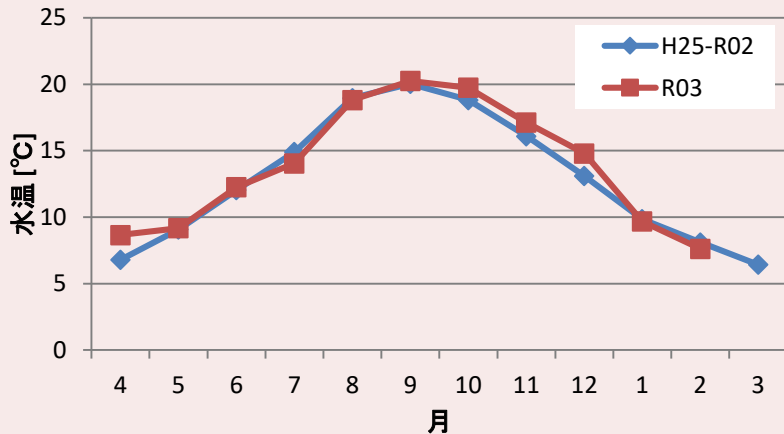
St.4(白浜沖)_5m層の水溫



St.4(白浜沖)_5m層の塩分



St.4(白浜沖)_15m層の水溫



St.4(白浜沖)_15m層の塩分

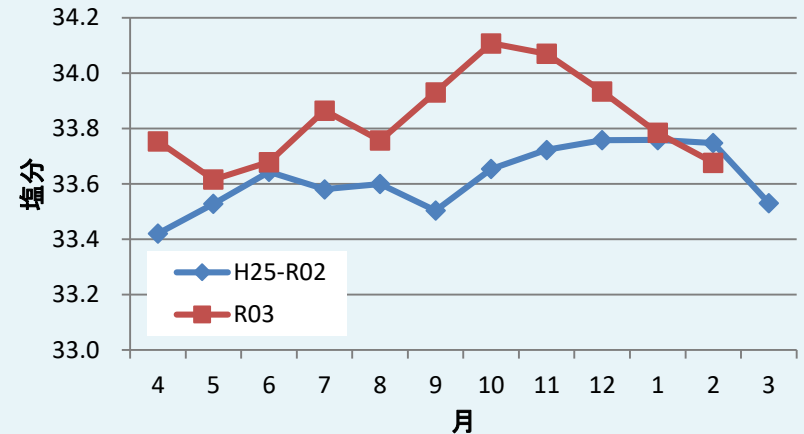


図6 St.4(白浜沖)の水溫及び塩分の推移

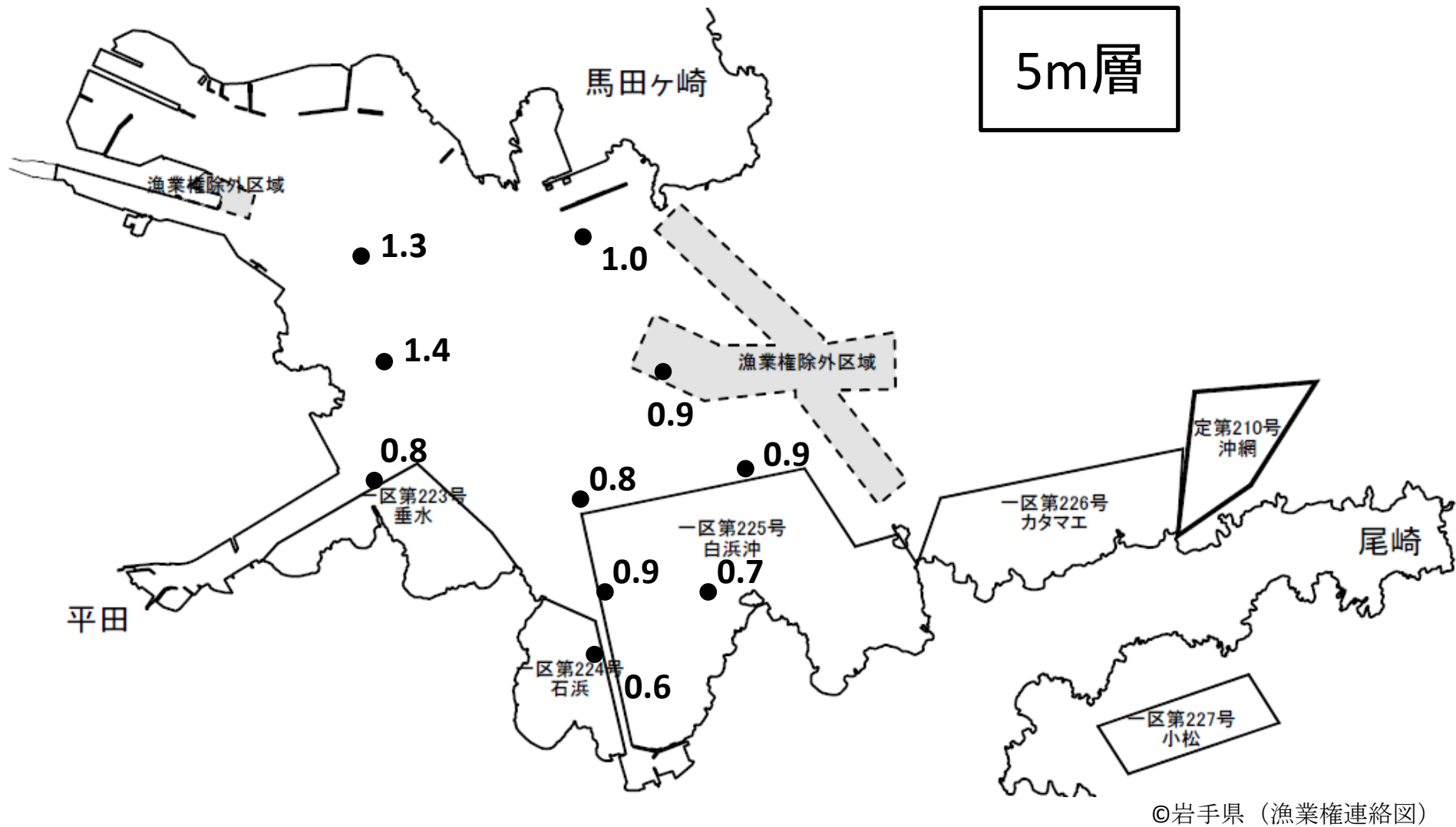


図7 5m層のクロロフィル量

※水質計で測定した値であり、正確な濃度ではありません。湾内の相対的な比較としてご利用ください（月をまたいでの比較はできません）。

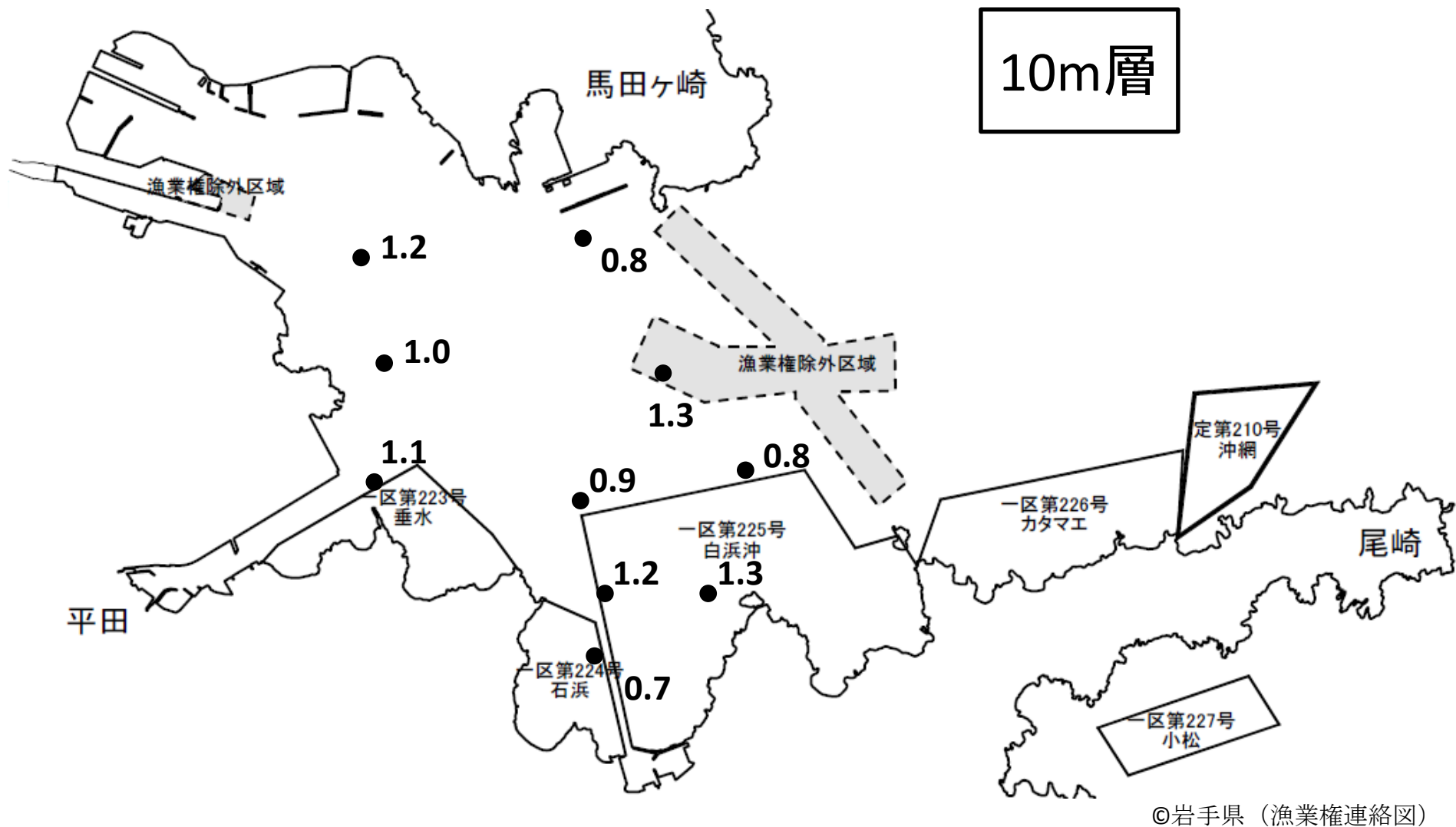


図8 10m層のクロロフィル量

※水質計で測定した値であり、正確な濃度ではありません。湾内の相対的な比較としてご利用ください（月をまたいでの比較はできません）。

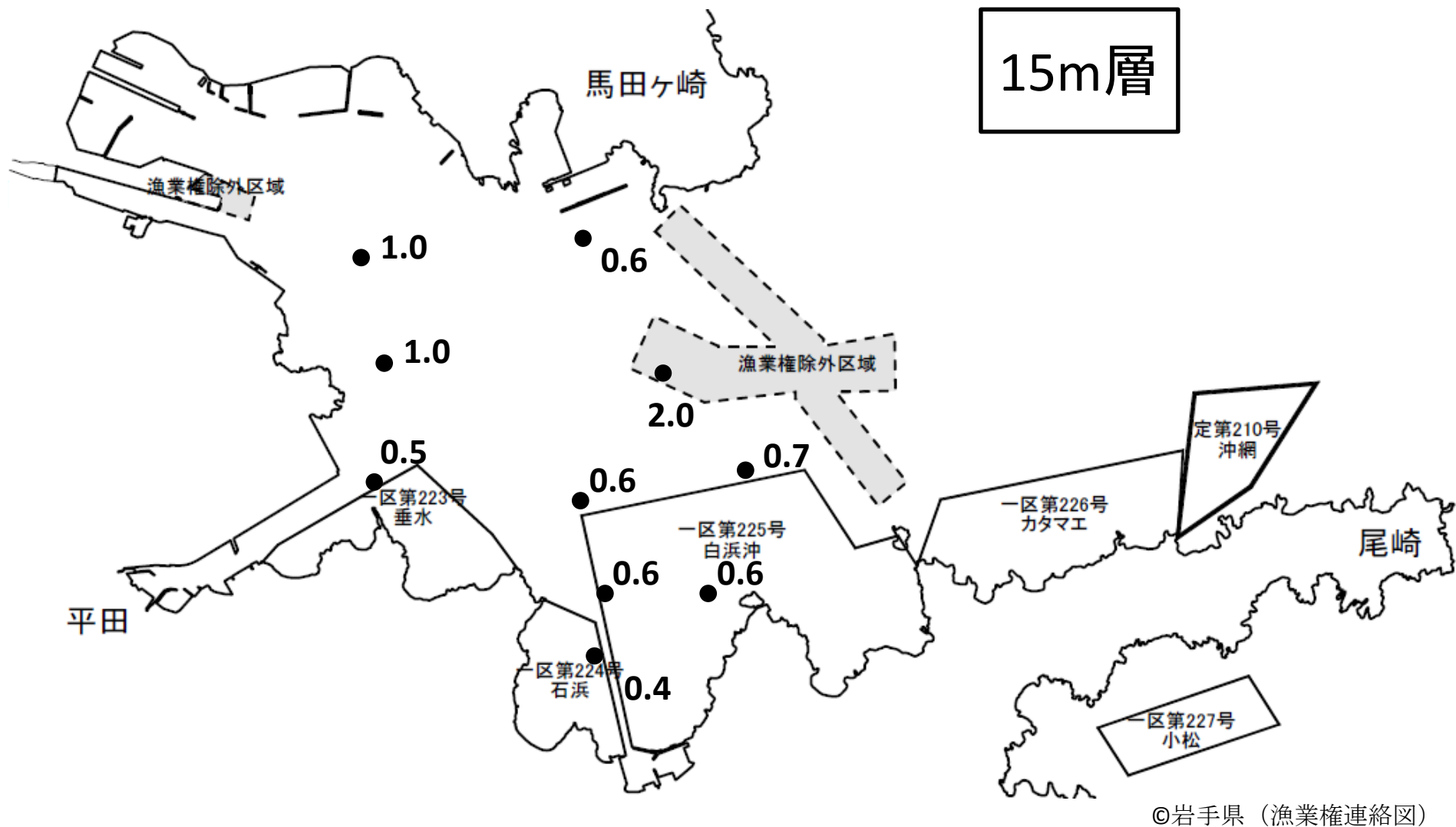


図9 15m層のクロロフィル量

※水質計で測定した値であり、正確な濃度ではありません。湾内の相対的な比較としてご利用ください（月をまたいでの比較はできません）。