

## 令和3年度 釜石湾内観測結果(No.2)

### “今月の話題”

全ての観測点で前月よりも透明度は低くなりました。  
過去の結果と比べ、水温は低く、塩分は高くなりました。

令和4年5月13日に実施した釜石湾内観測結果をお知らせします。

全ての観測点で前月よりも透明度は低くなりました。

過去の結果(2013～2021年度の5月の平均値)と比べ、5m層及び  
15m層の水温は低くなり、塩分は高くなりました。

海域名:釜石湾

調査担当:水産技術センター、沿岸広域振興局、釜石市

観測点(St.)		1(垂水)	2(湾北部)	3(石浜)	4(白浜沖)
観測年月日		令和4年5月13日			
観測時刻		11:06	9:58	10:49	10:19
水深(m)		24.8	25.9	18.8	54.6
透明度(m)		8.0	7.0	8.0	7.5
水色		6	5	5	5
水温(°C)	表層	13.1	12.7	10.5	12.8
	5m層	9.1	9.6	8.6	9.0
	10m層	8.2	8.7	8.1	8.7
	15m層	7.9	8.3	7.6	8.0
	底層	7.6	7.7	7.5	6.5
塩分	表層	31.1	32.0	33.2	32.3
	5m層	33.6	33.7	33.5	33.7
	10m層	33.6	33.8	33.6	33.7
	15m層	33.7	33.8	33.7	33.7
	底層	33.7	33.7	33.7	33.6
溶存酸素飽和度(%)	表層	122.9	126.5	123.8	128.2
	5m層	128.6	125.5	126.6	126.9
	10m層	128.5	114.4	123.3	122.2
	15m層	109.5	104.1	105.8	107.5
	底層	91.8	95.7	98.7	75.8

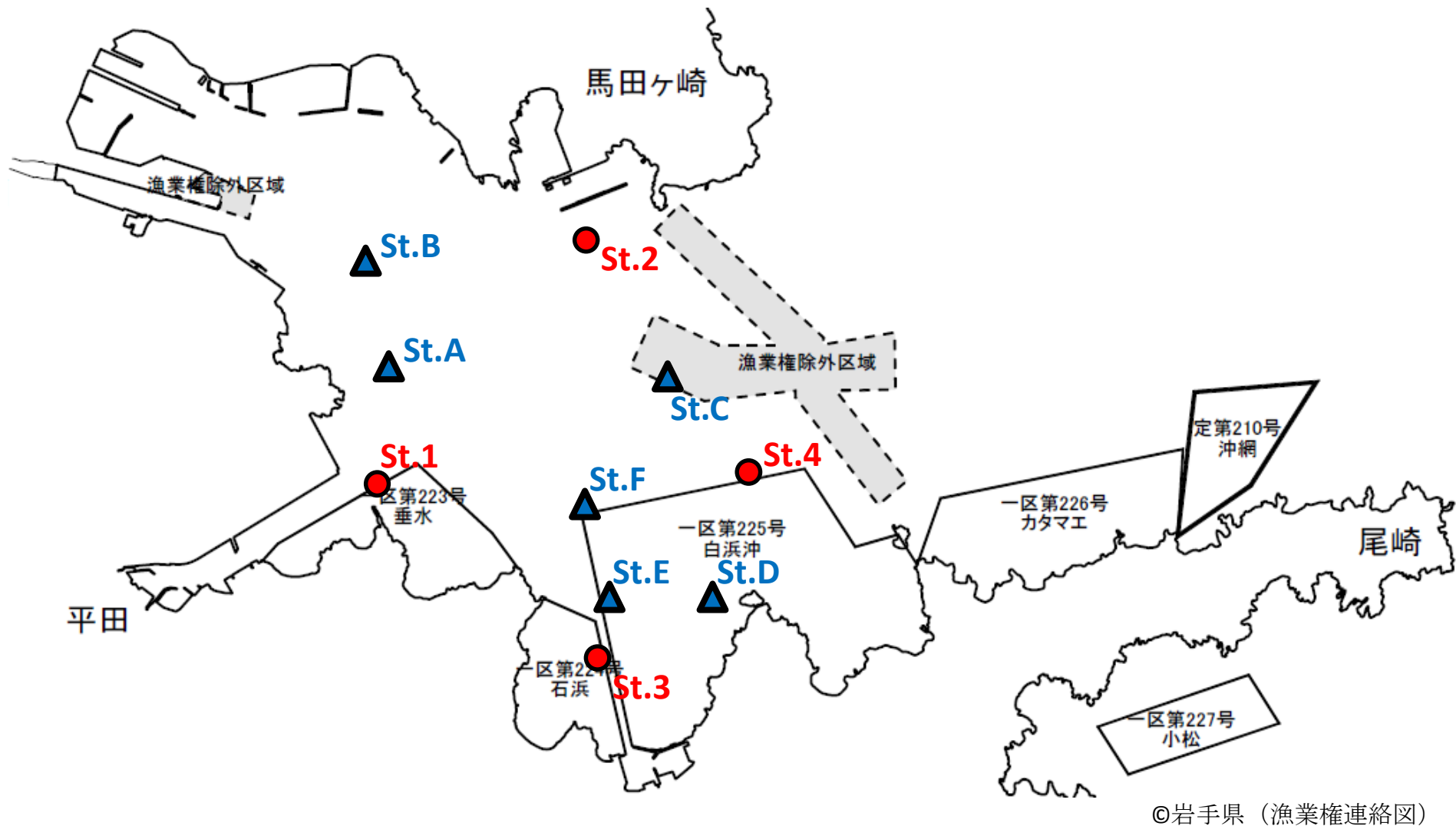
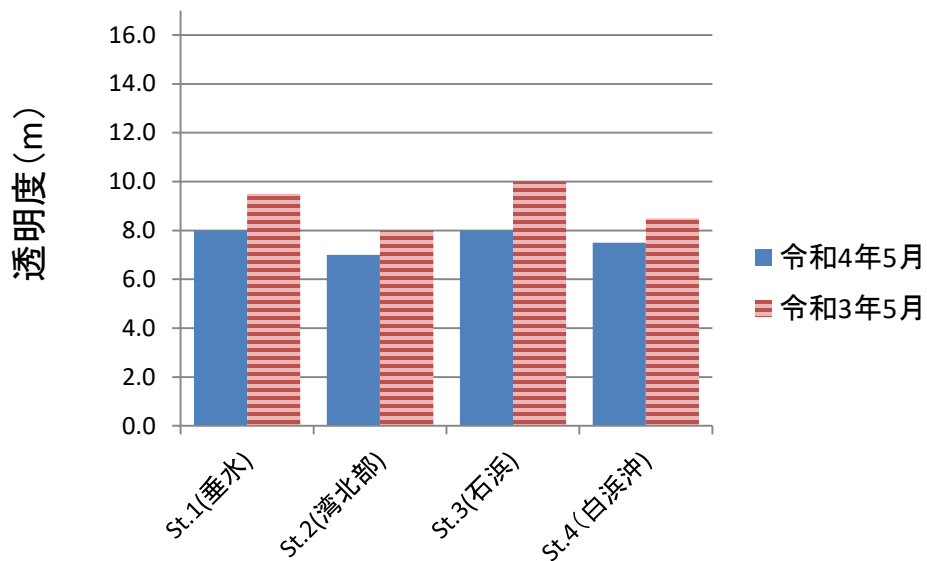


図1 釜石湾調査定点図

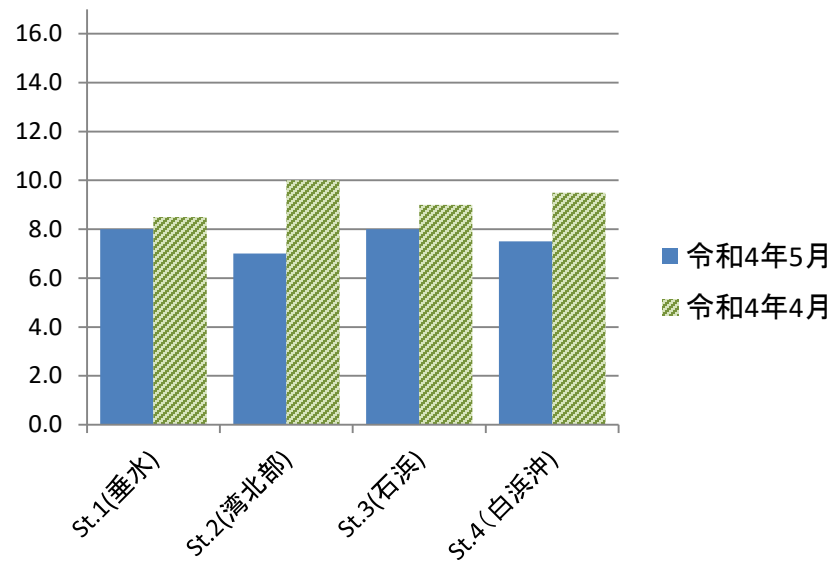
※St.1からSt.4(○)において透明度の観測や表層0mから海底上1mの水質を観測した。  
 St.AからSt.F(△)において表層0mから水深15mの水質を観測した。

### 前年同月との比較



・全地点で前年同月より低い

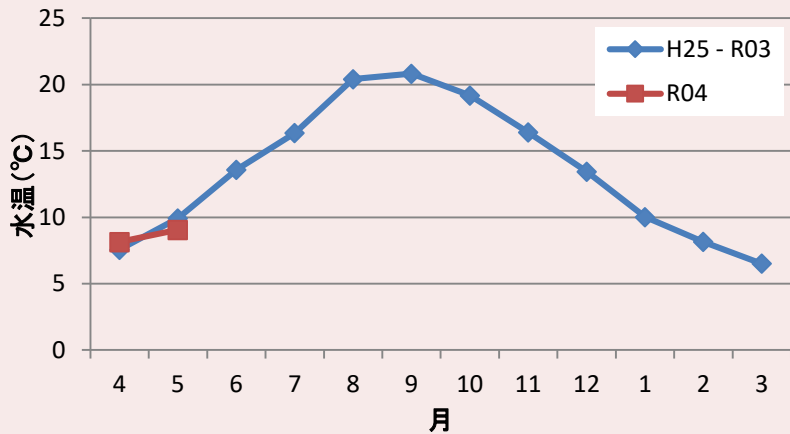
### 前月との比較



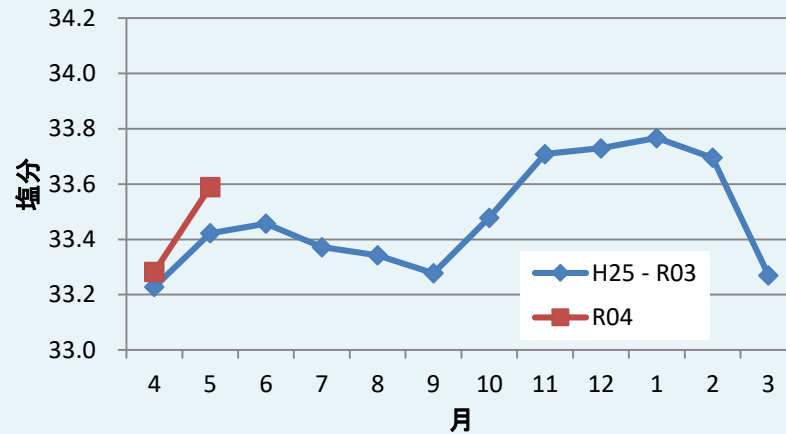
・全地点で前月より低い

図2 透明度の比較(前年同月、前月)

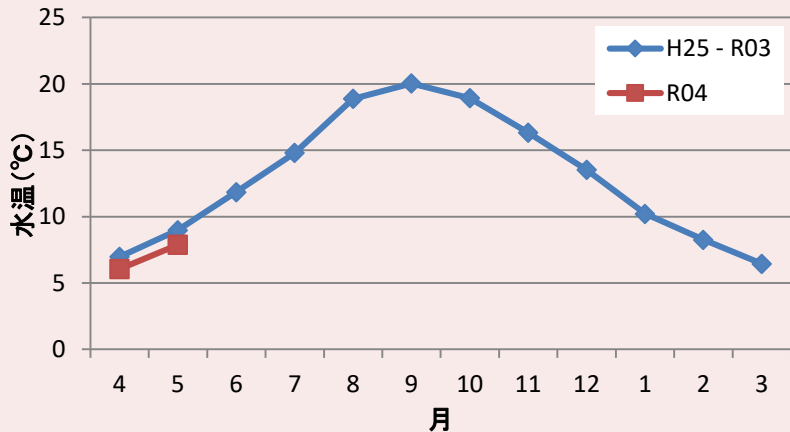
### St.1(垂水)\_5m層の水温



### St.1(垂水)\_5m層の塩分



### St.1(垂水)\_15m層の水温



### St.1(垂水)\_15m層の塩分

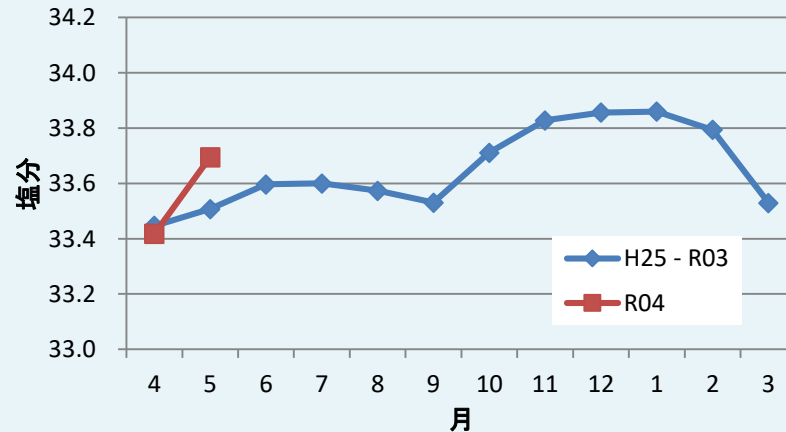
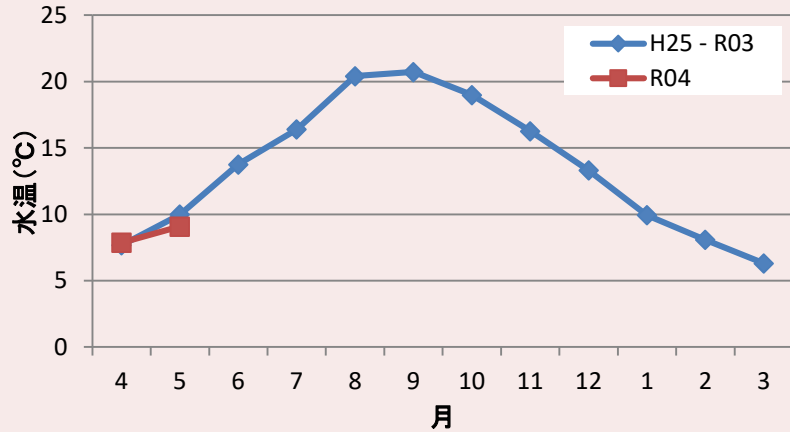
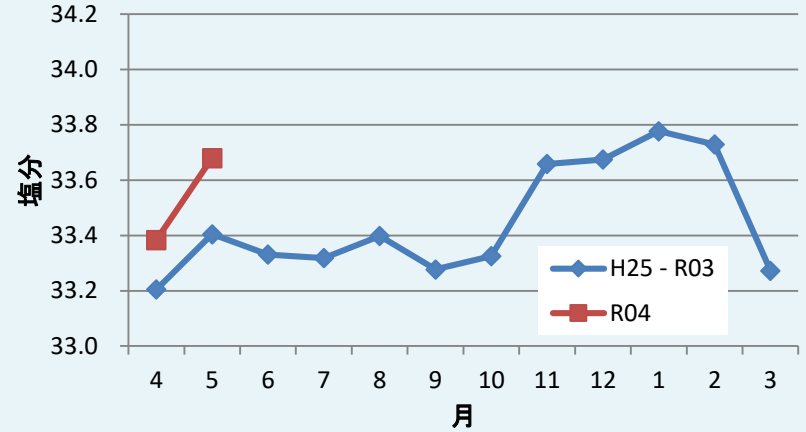


図3 St.1(垂水)の水温及び塩分の推移

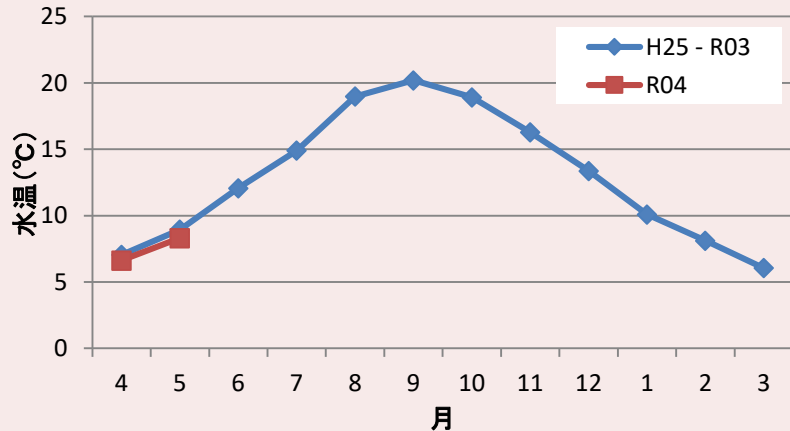
### St.2(湾北部)\_5m層の水温



### St.2(湾北部)\_5m層の塩分



### St.2(湾北部)\_15m層の水温



### St.2(湾北部)\_15m層の塩分

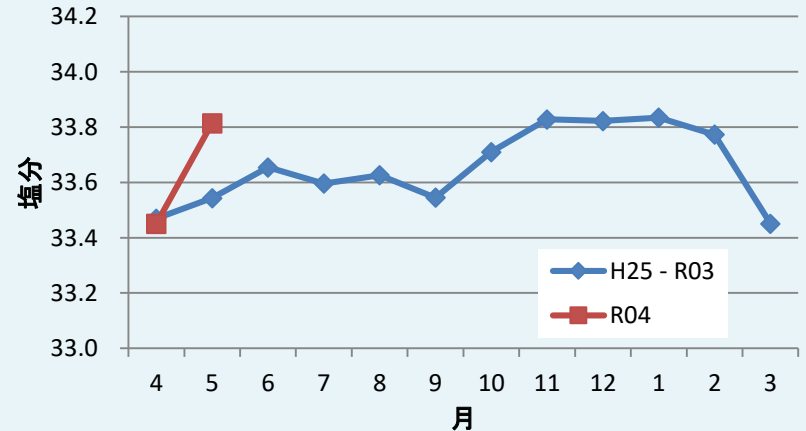
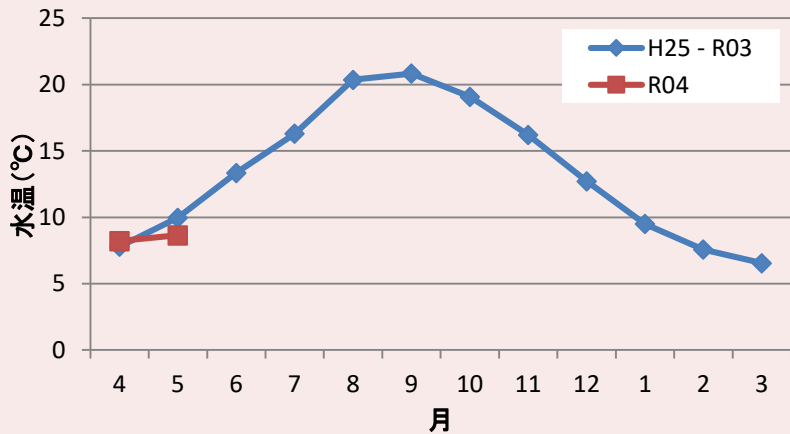
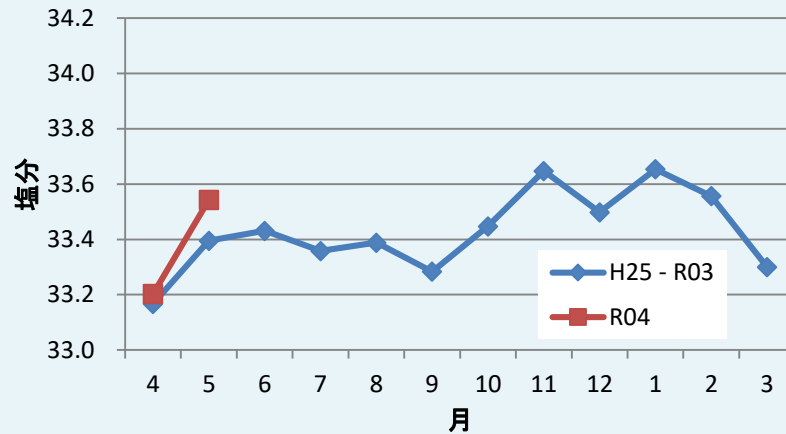


図4 St.2(湾北部)の水温及び塩分の推移

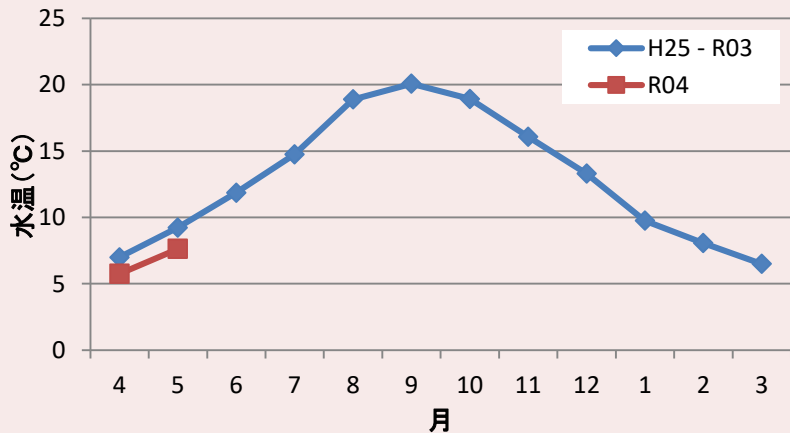
### St.3(石浜)\_5m層の水温



### St.3(石浜)\_5m層の塩分



### St.3(石浜)\_15m層の水温



### St.3(石浜)\_15m層の塩分

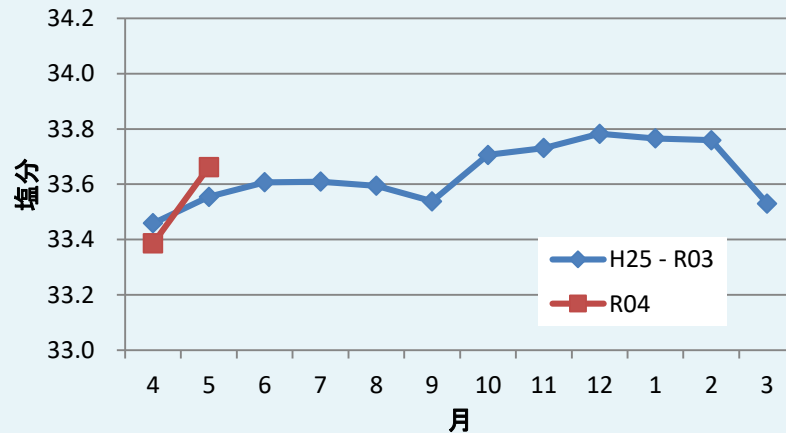
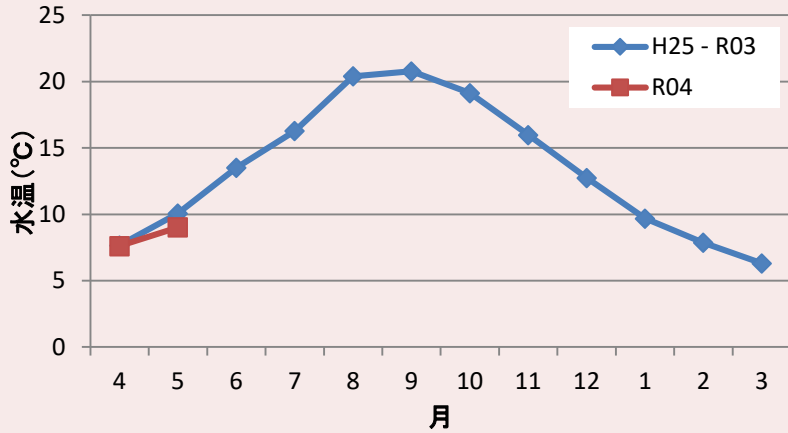
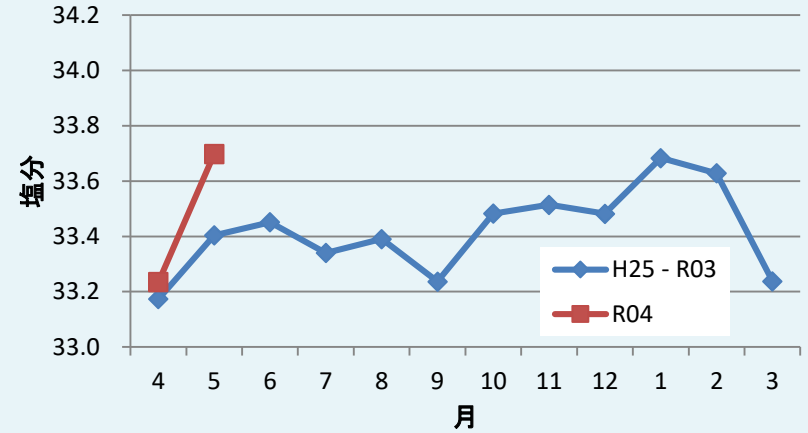


図5 St.3(石浜)の水温及び塩分の推移

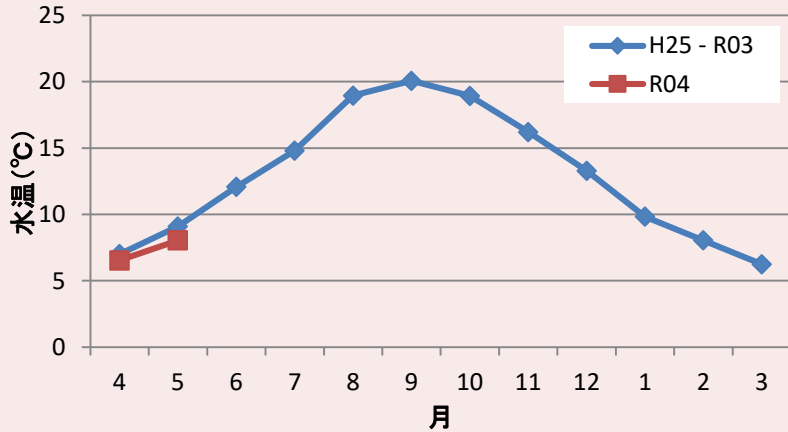
### St.4(白浜沖)\_5m層の水溫



### St.4(白浜沖)\_5m層の塩分



### St.4(白浜沖)\_15m層の水溫



### St.4(白浜沖)\_15m層の塩分

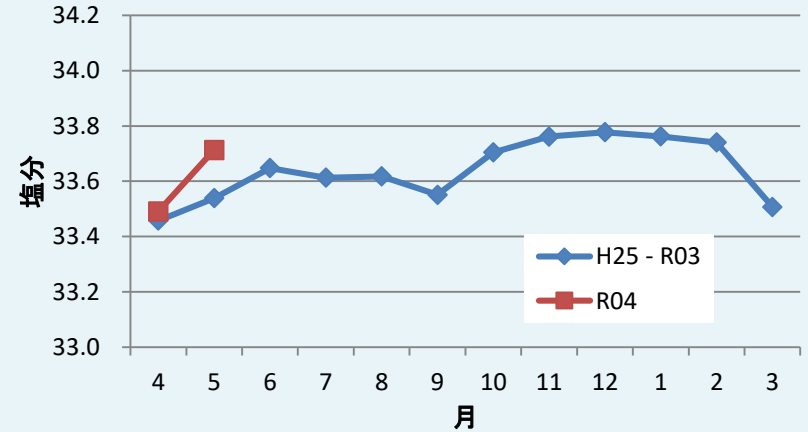


図6 St.4(白浜沖)の水溫及び塩分の推移



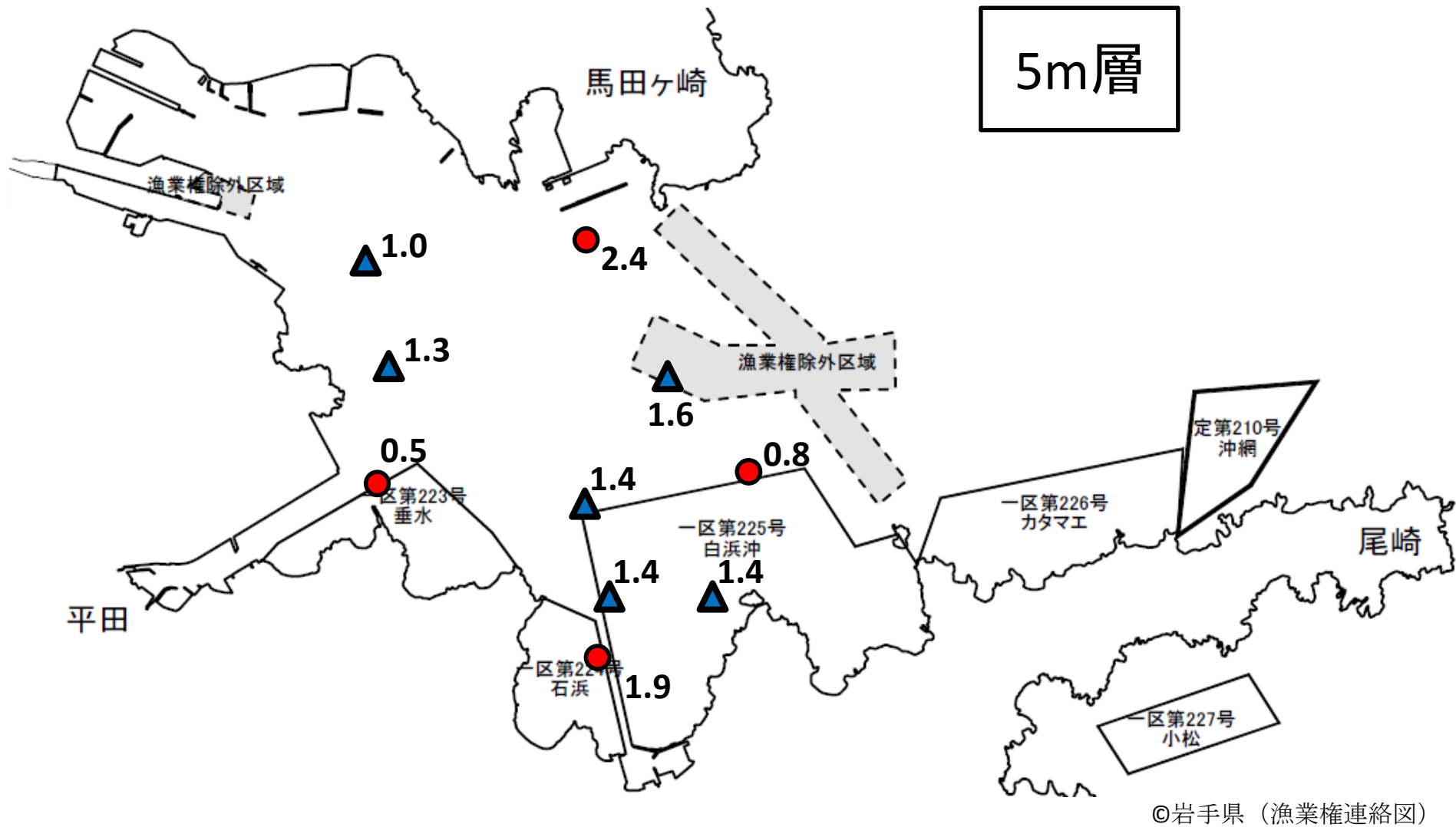


図7 5m層のクロロフィル量

※水質計で測定した値であり、正確な濃度ではありません。湾内の相対的な比較としてご利用ください（月をまたいでの比較はできません）。

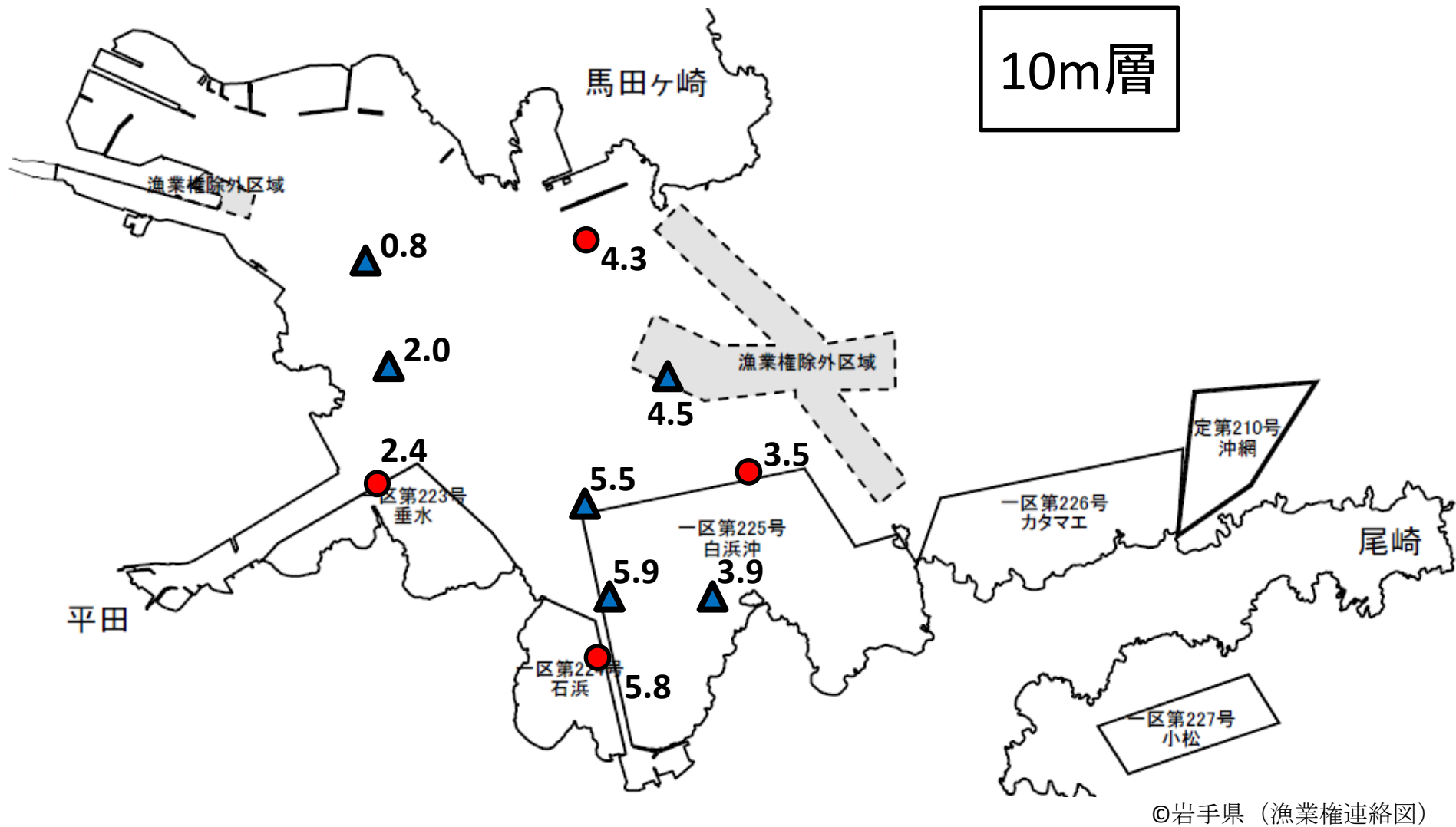
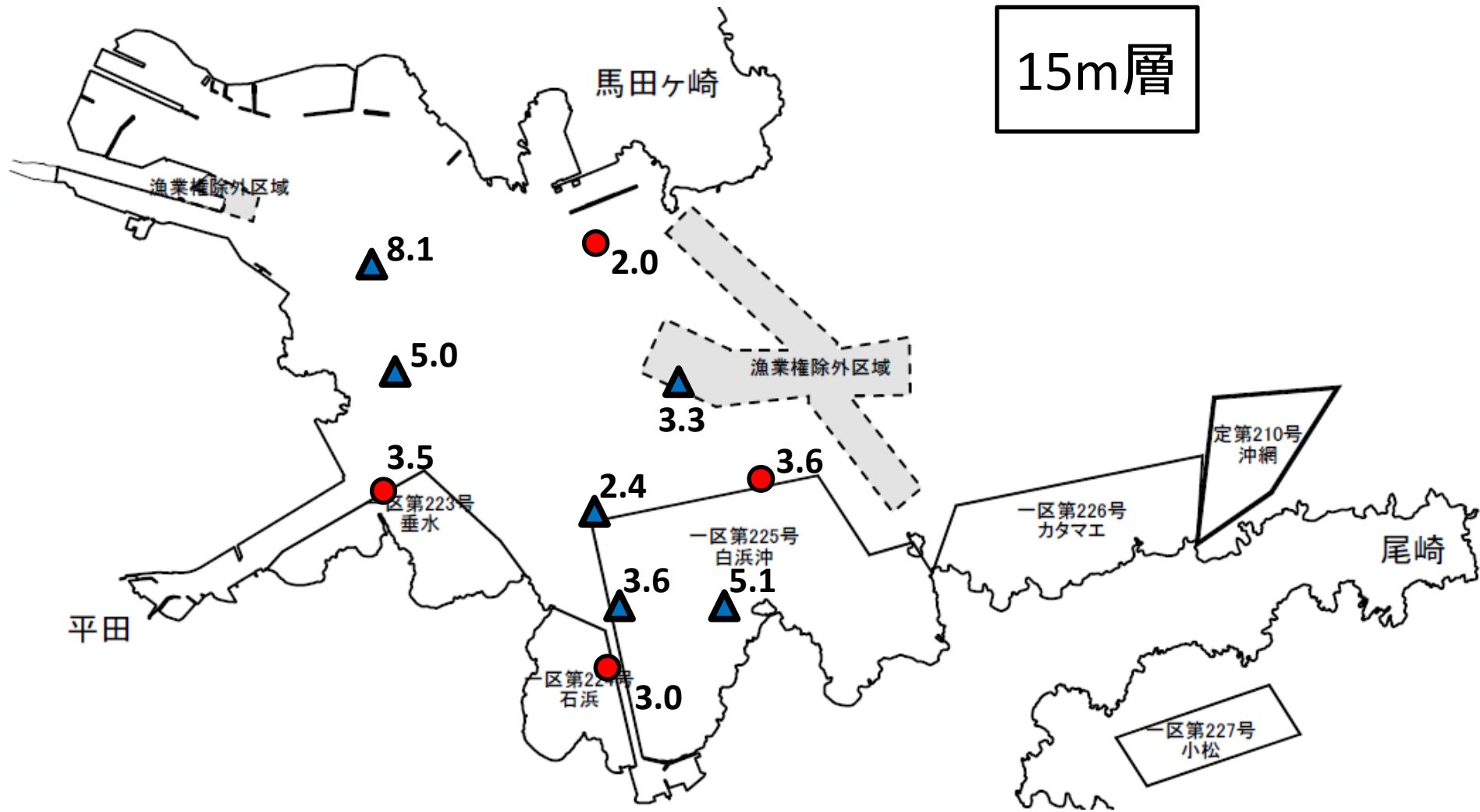


図8 10m層のクロロフィル量

※水質計で測定した値であり、正確な濃度ではありません。湾内の相対的な比較としてご利用ください（月をまたいでの比較はできません）。

15m層



©岩手県（漁業権連絡図）

図9 15m層のクロロフィル量

※水質計で測定した値であり、正確な濃度ではありません。湾内の相対的な比較としてご利用ください（月をまたいでの比較はできません）。