

大船渡湾内観測結果(No.2)

“今月の話題”

全地点の2.5m層、10m層及び15m層で前月より水温が上昇したものの、過去の結果と比較すると低い傾向にありました。

5月11日に実施した大船渡湾内観測結果をお知らせします。

表層の水温は11～12℃台、2.5m層では9～10℃台、10m層及び15m層では7～8℃台で、前月に比べ、2.5m層、10m層及び15m層で2℃程度上昇しました。

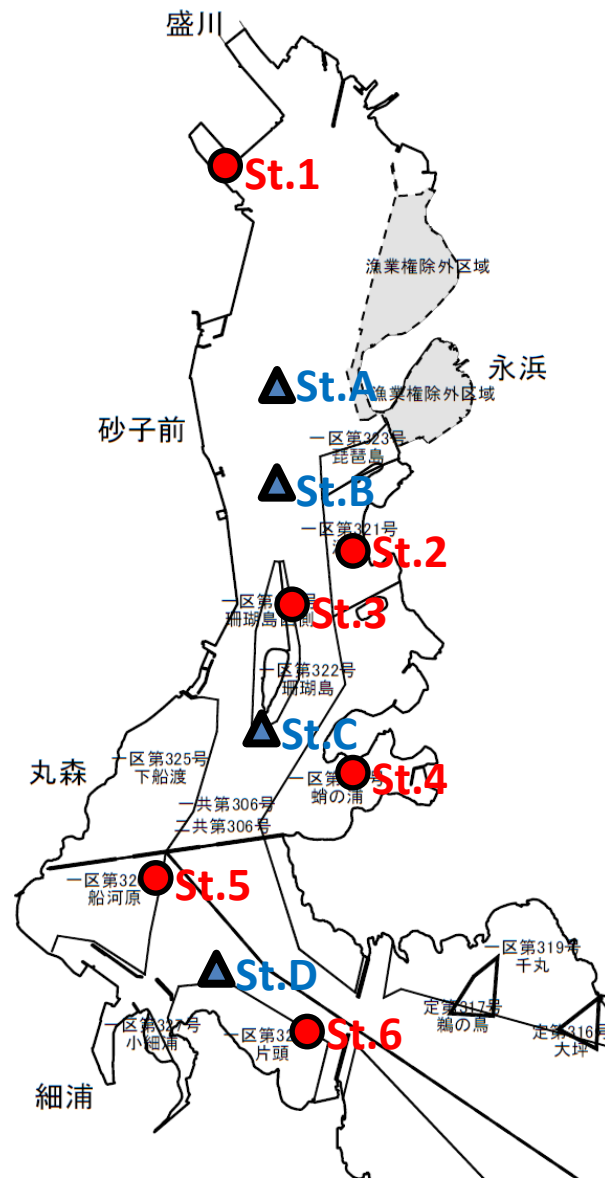
また、過去の結果(2013～2021年度の5月の平均値)と比較すると、全地点で水温が低い傾向にありました。

St.1～5において、湾口から湾奥にかけて、前年同月より透明度が高くなりました。

海域名:大船渡湾

調査担当:水産技術センター、大船渡水産振興センター、大船渡市

観測点(St.)		1(湾奥)	2(清水)	3(珊瑚島)	4(蛸の浦)	5(船河原)	6(片頭)
観測年月日	令和4年5月11日						
観測時刻		11:25	11:42	11:07	11:49	10:37	10:25
水深(m)		8.8	24.1	29.7	18.8	27.4	37.2
透明度(m)		8.0	10.0	10.0	11.5	10.0	8.5
水色		6	6	6	5	6	6
水温(°C)	表層	12.3	11.9	11.7	11.9	11.4	11.6
	2.5m層	9.8	9.5	9.2	10.8	10.1	10.3
	10m層	-	7.1	7.5	7.7	7.9	8.1
	15m層	-	7.4	7.4	7.3	7.7	8.1
	底層	7.5	6.8	6.7	7.6	7.1	7.9
塩分	表層	30.8	30.1	30.0	30.5	29.8	30.3
	2.5m層	32.6	32.9	32.9	32.6	32.6	32.1
	10m層	-	33.4	33.4	33.5	33.6	33.5
	15m層	-	33.6	33.6	33.6	33.7	33.7
	底層	33.2	33.5	33.5	33.7	33.6	33.8
溶存酸素飽和度(%)	表層	133.0	129.2	128.6	126.8	126.6	125.2
	2.5m層	132.0	132.4	129.6	131.8	129.9	128.4
	10m層	-	127.9	126.6	120.8	118.8	119.9
	15m層	-	108.9	113.8	107.2	107.6	110.2
	底層	123.9	90.7	88.9	98.3	93.2	97.9

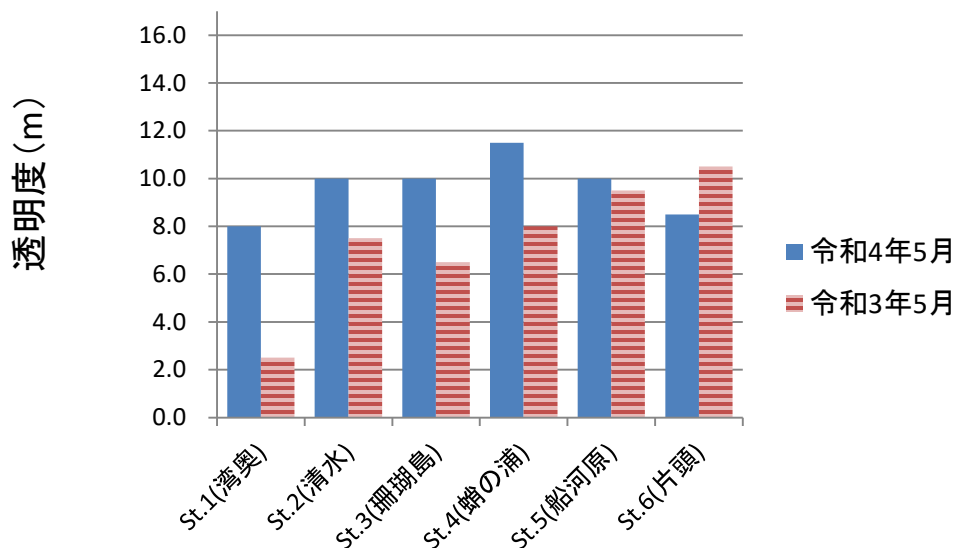


©岩手県（漁業権連絡図）

図1 大船渡湾調査定点図

※St.1からSt.6(○)において透明度の観測や表層0mから海底上1mの水質を観測した。
 St.AからSt.D(△)において表層0mから水深15mの水質を観測した。

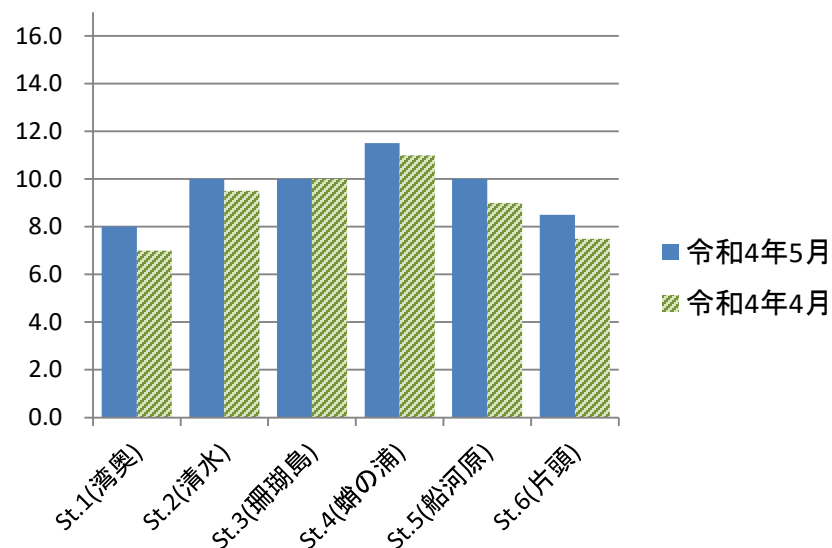
前年同月との比較



・St.1～5で前年同月より高いか前年同月並み

・St.6のみ前年同月より低い

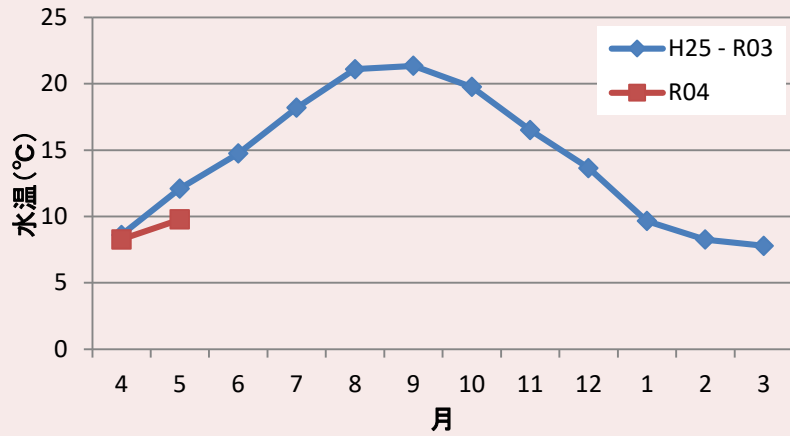
前月との比較



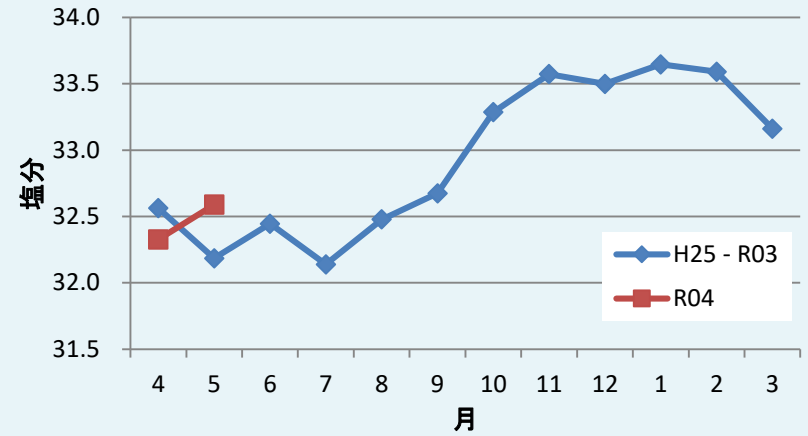
・全地点で前月並み

図2 透明度の比較(前年同月、前月)

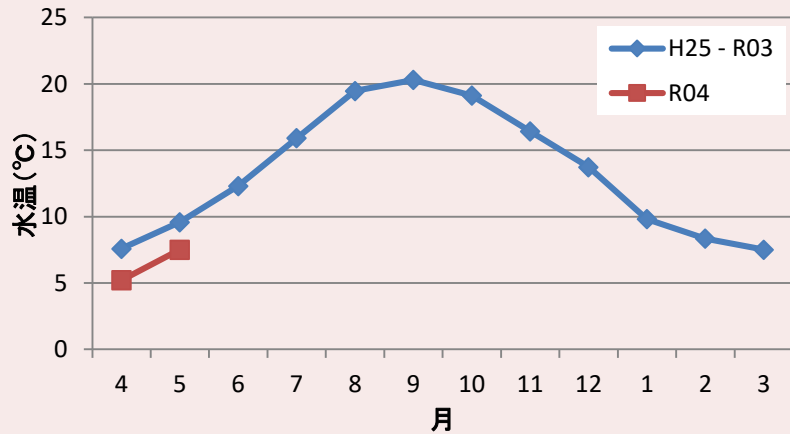
St.1(湾奥)_2.5m層の水溫



St.1(湾奥)_2.5m層の塩分



St.1(湾奥)_底層の水溫



St.1(湾奥)_底層の塩分

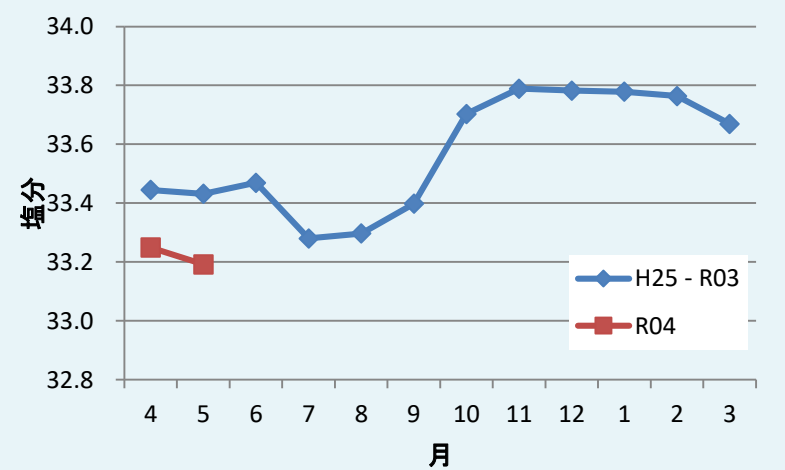
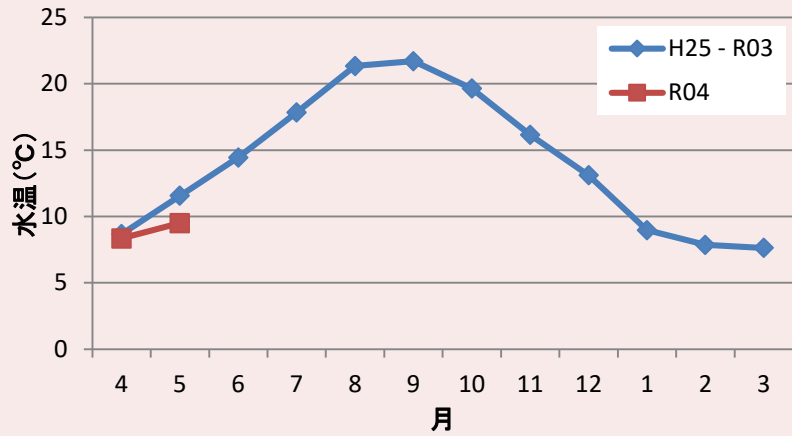


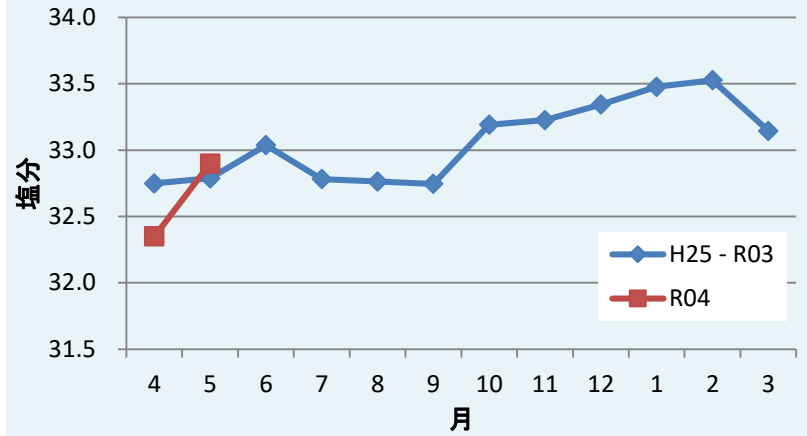
図3 St.1(湾奥)の水溫及び塩分の推移

※St.1は水深10m未満

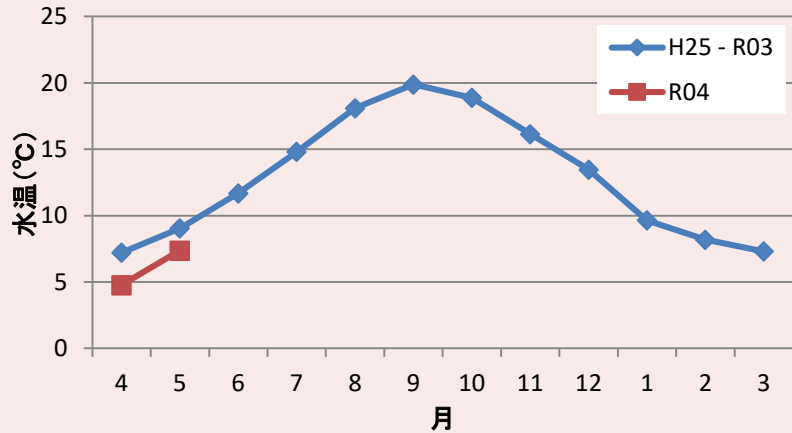
St.2(清水)_2.5m層の水溫



St.2(清水)_2.5m層の塩分



St.2(清水)_15m層の水溫



St.2(清水)_15m層の塩分

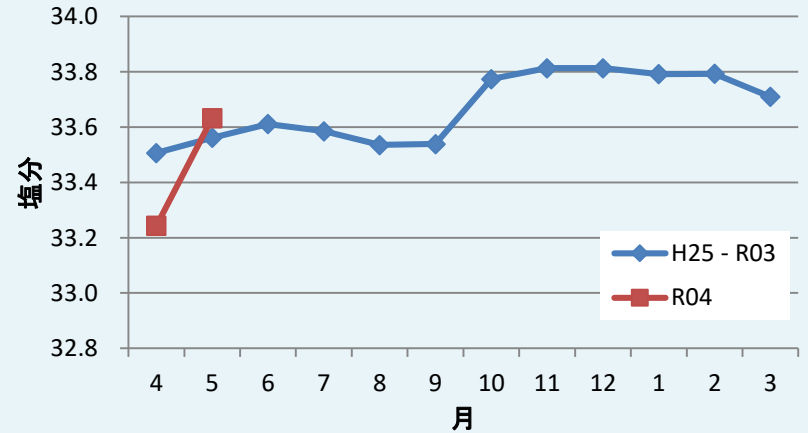
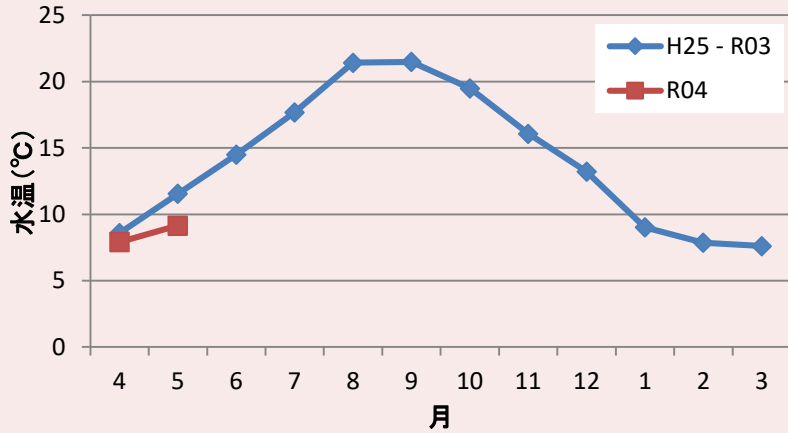
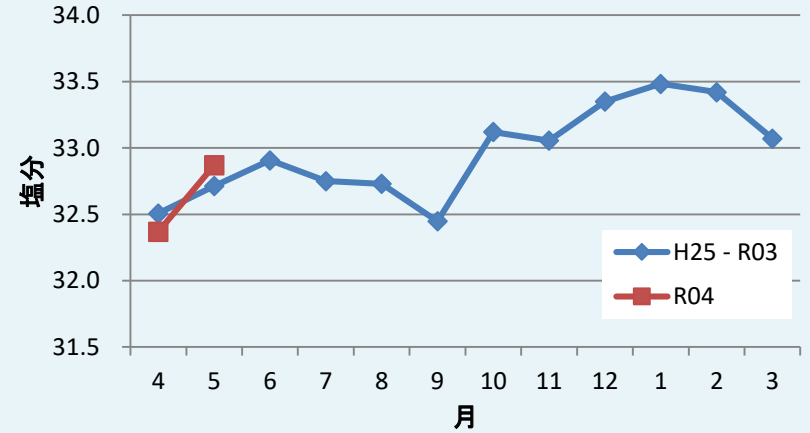


図4 St.2(清水)の水溫及び塩分の推移

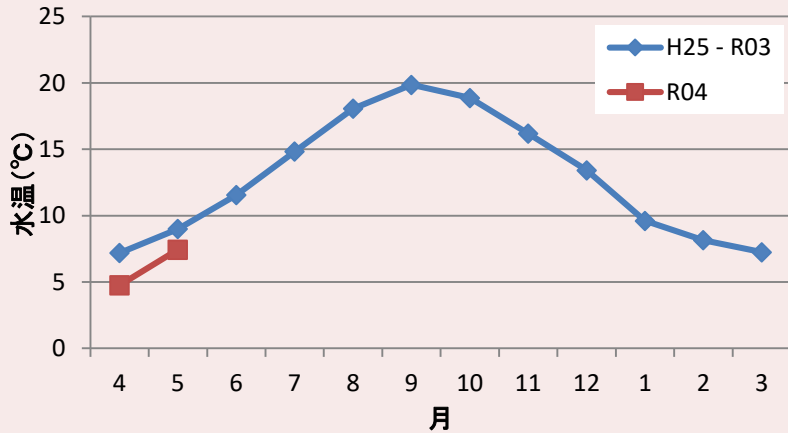
St.3(珊瑚島)_2.5m層の水温



St.3(珊瑚島)_2.5m層の塩分



St.3(珊瑚島)_15m層の水温



St.3(珊瑚島)_15m層の塩分

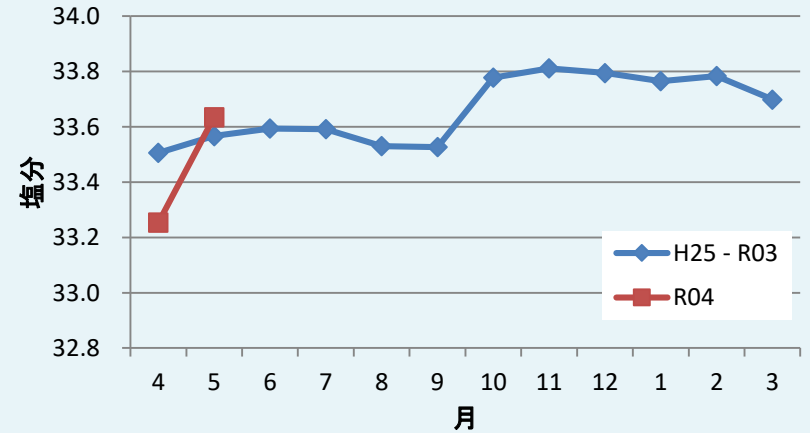
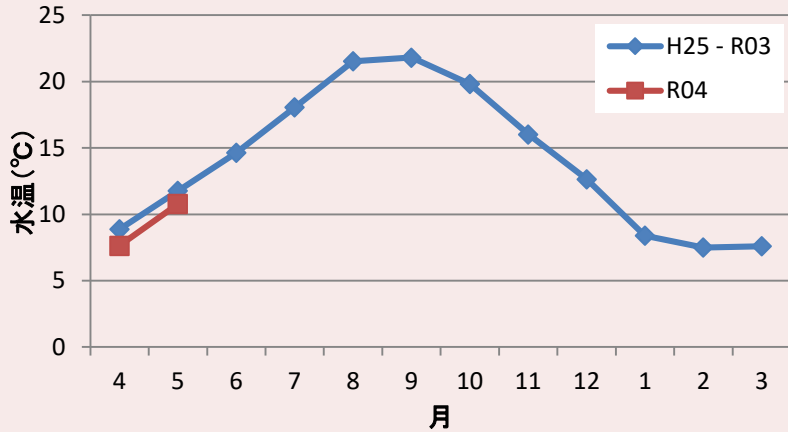
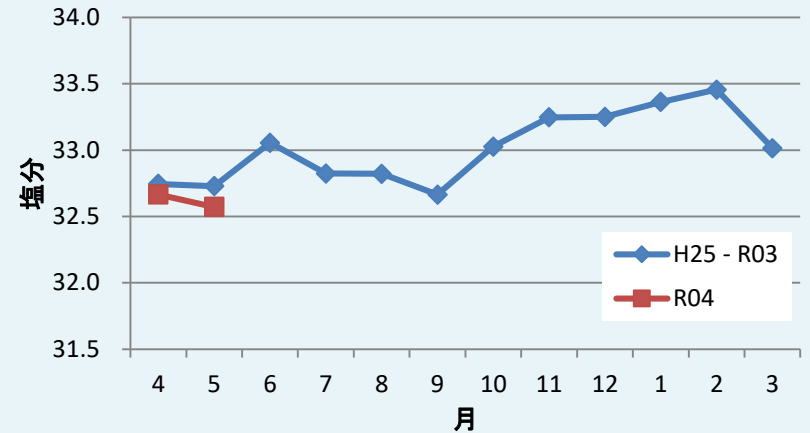


図5 St.3(珊瑚島)の水温及び塩分の推移

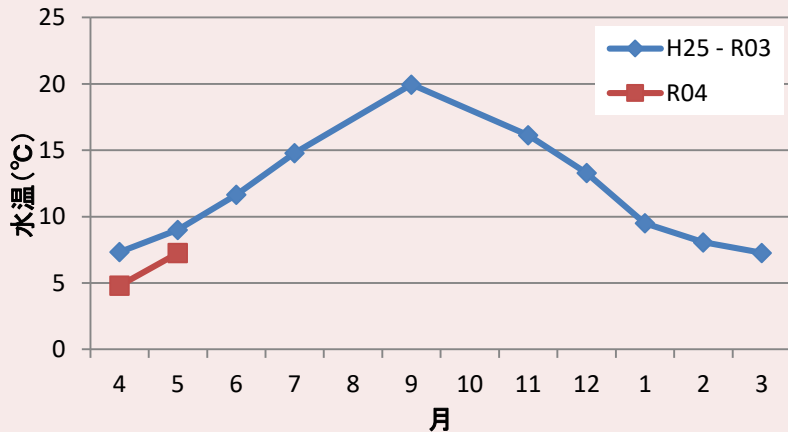
St.4(蛸の浦)_2.5m層の水温



St.4(蛸の浦)_2.5m層の塩分



St.4(蛸の浦)_15m層の水温



St.4(蛸の浦)_15m層の塩分

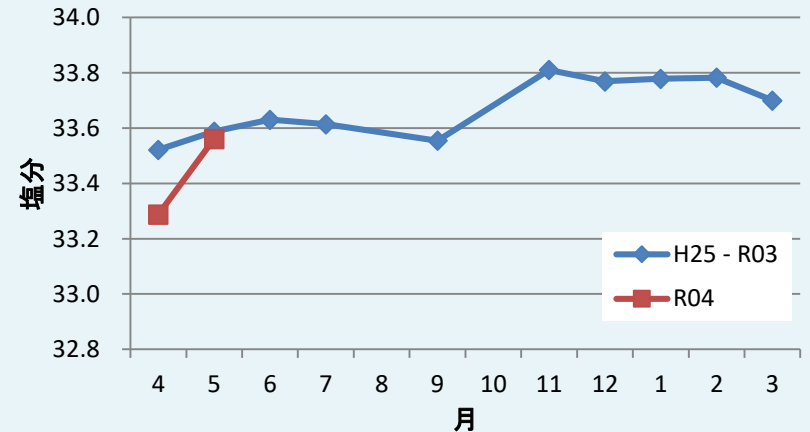
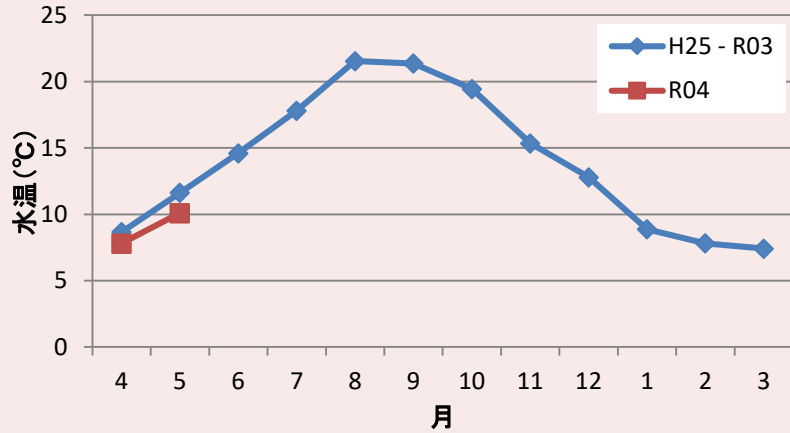
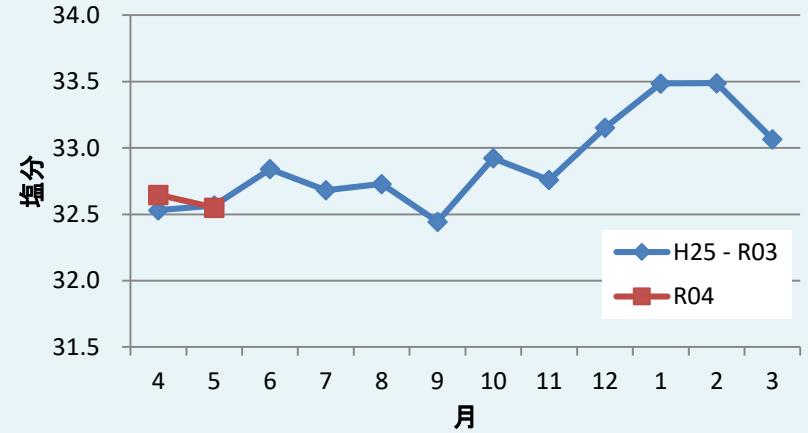


図6 St.4(蛸の浦)の水温及び塩分の推移

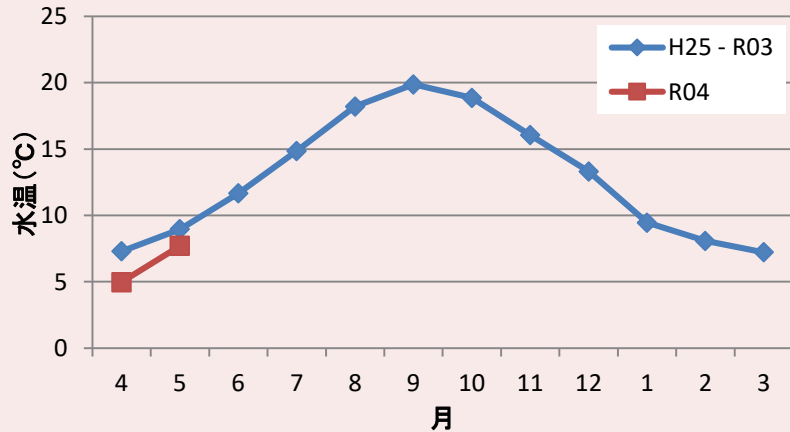
St.5 (船河原)_2.5m層の水温



St.5 (船河原)_2.5m層の塩分



St.5 (船河原)_15m層の水温



St.5 (船河原)_15m層の塩分

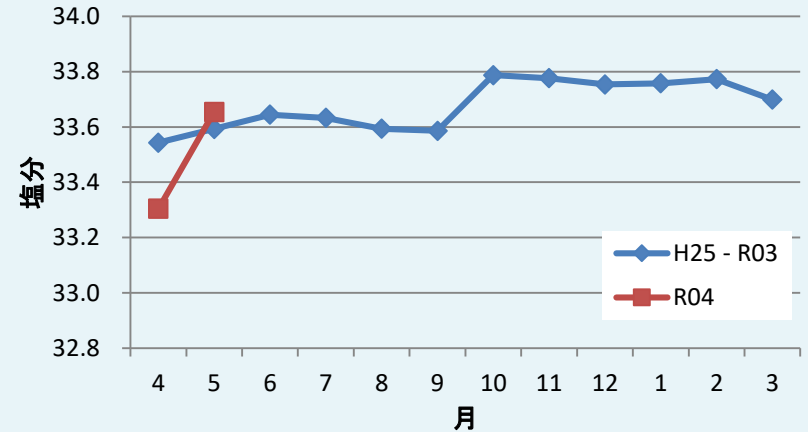
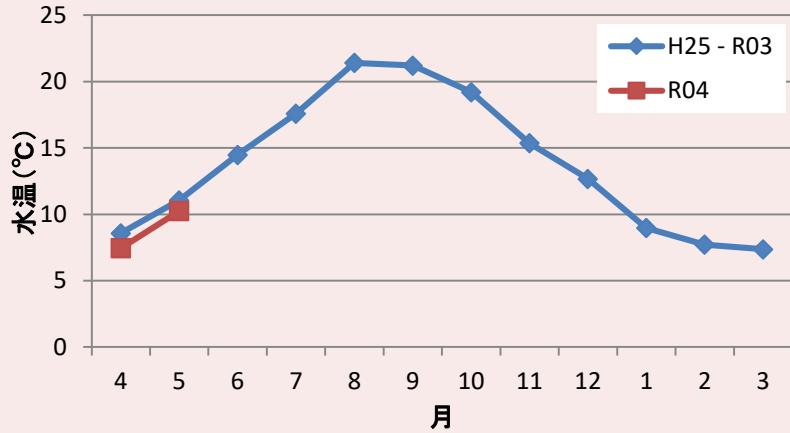
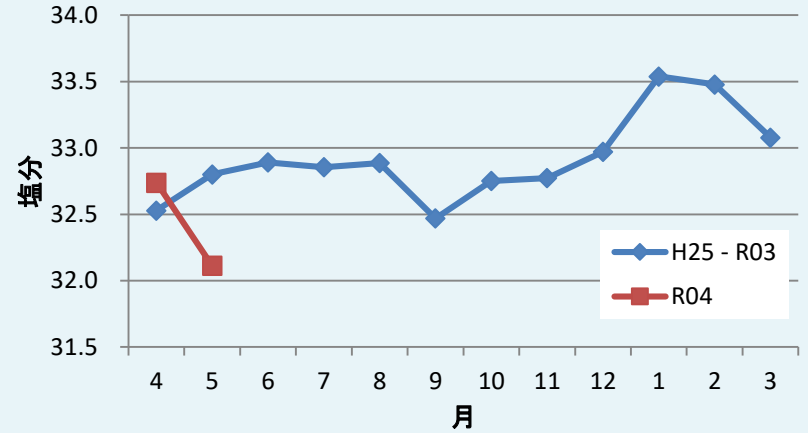


図7 St.5 (船河原)の水温及び塩分の推移

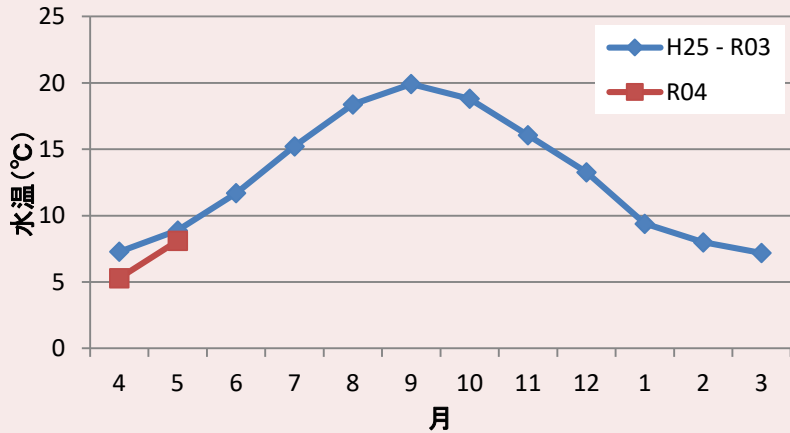
St.6(片頭)_2.5m層の水溫



St.6(片頭)_2.5m層の塩分



St.6(片頭)_15m層の水溫



St.6(片頭)_15m層の塩分

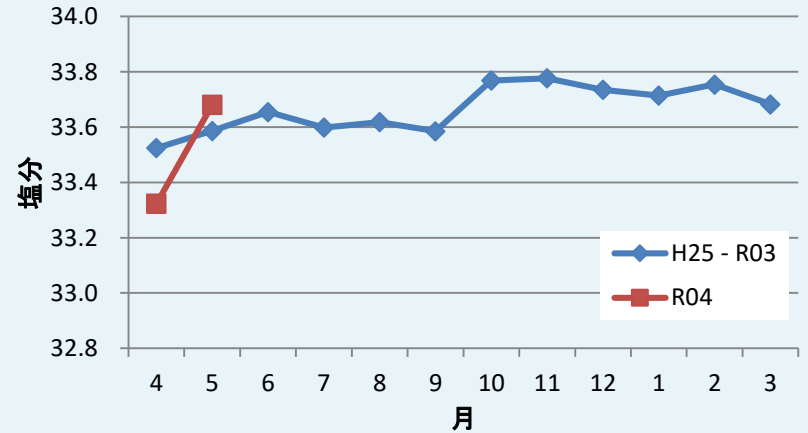


図8 St.6(片頭)の水溫及び塩分の推移

表層

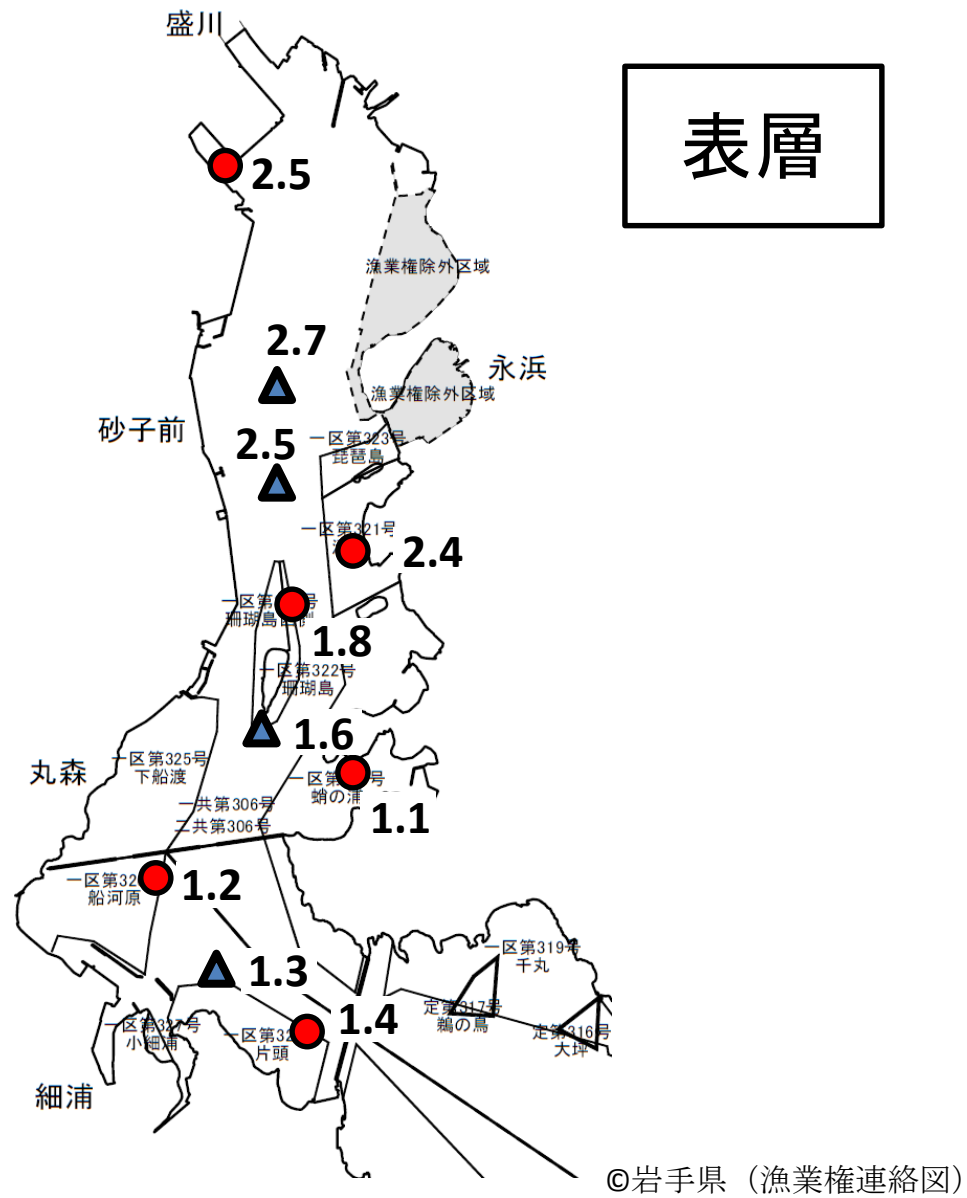


図9 表層のクロロフィル量

※水質計で測定した値であり、正確な濃度ではありません。湾内の相対的な比較としてご利用ください(月をまたいでの比較はできません)。

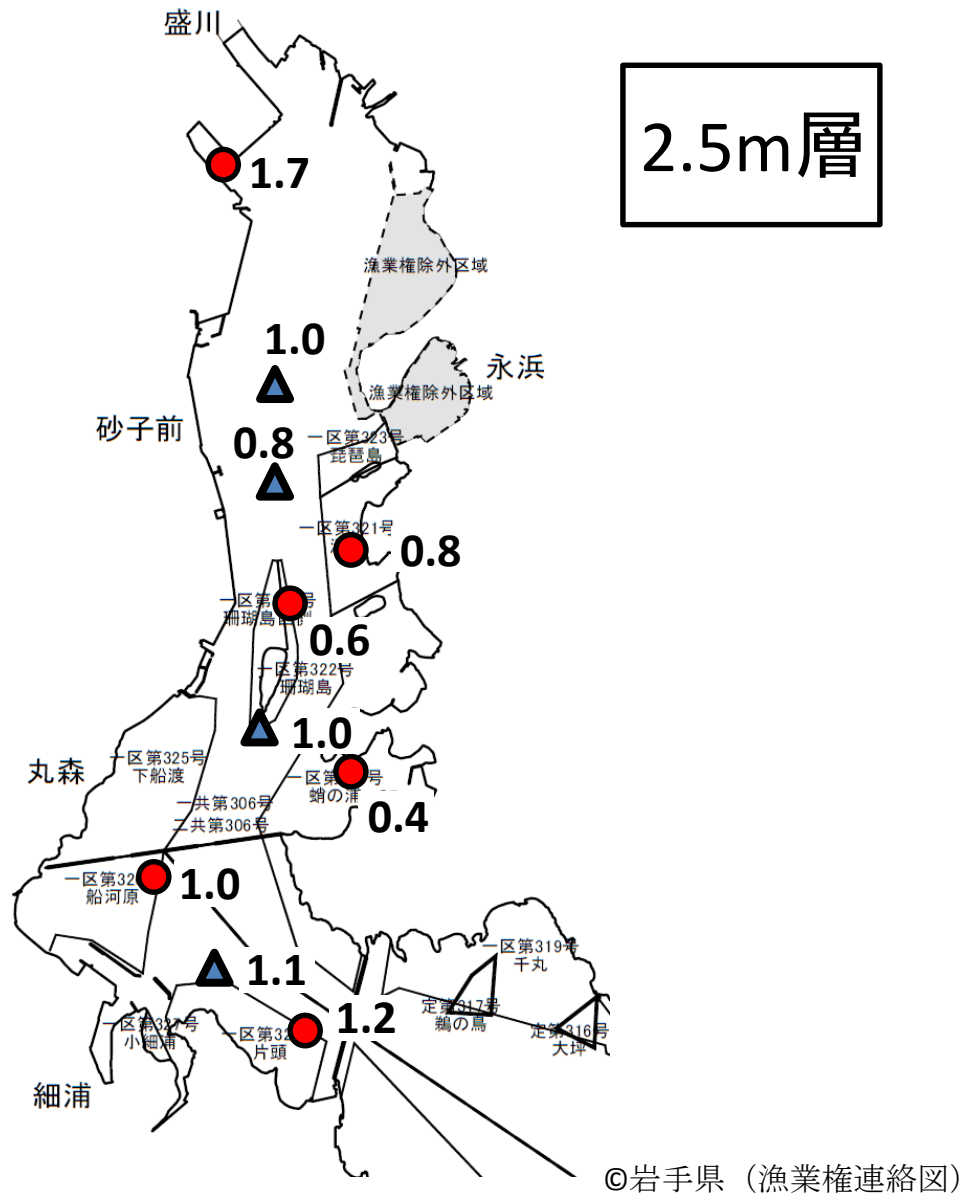


図10 2.5m層のクロロフィル量

※水質計で測定した値であり、正確な濃度ではありません。湾内の相対的な比較としてご利用ください(月をまたいでの比較はできません)。

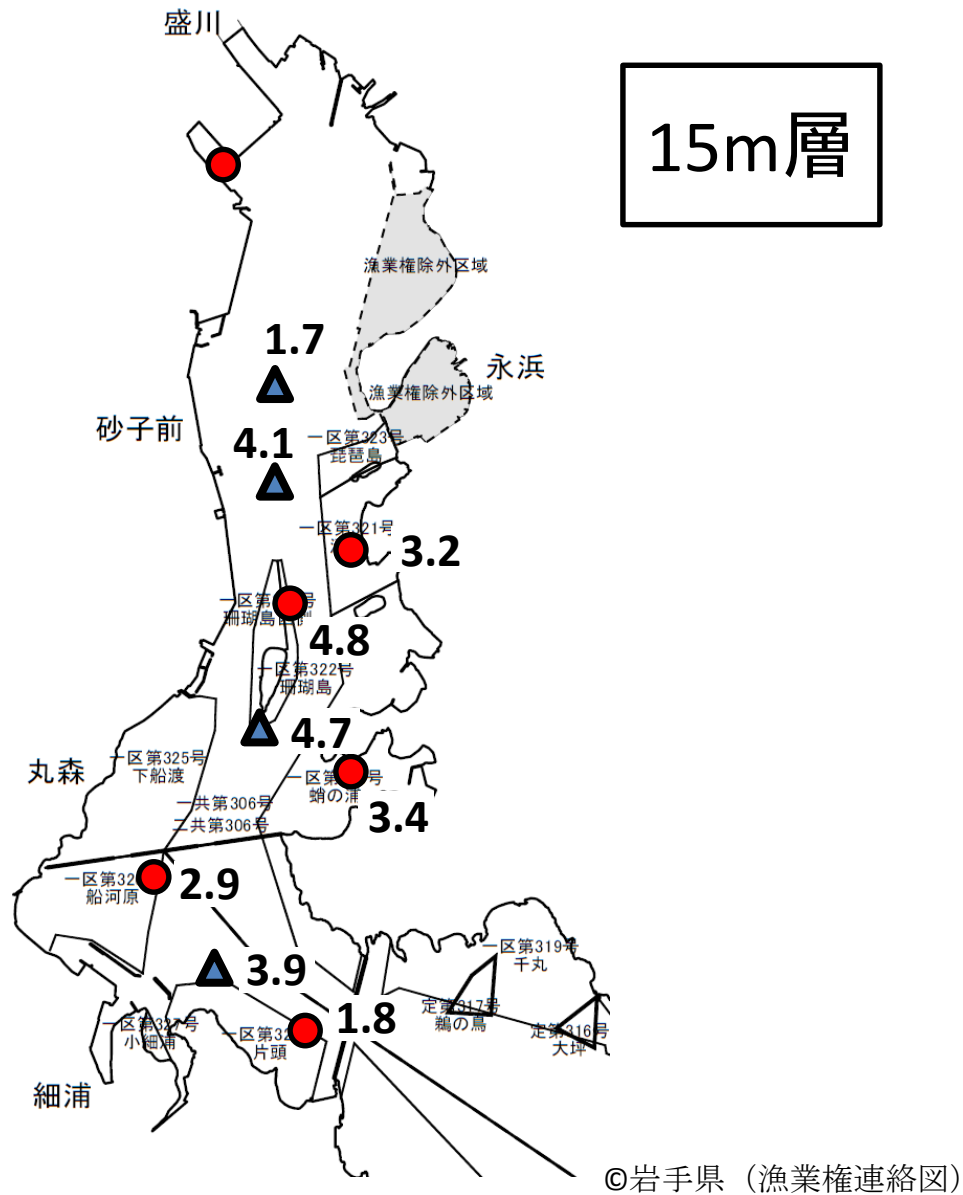


図11 15m層のクロロフィル量

※水質計で測定した値であり、正確な濃度ではありません。湾内の相対的な比較としてご利用ください（月をまたいでの比較はできません）。St.1は水深約10mでした。