

釜石湾内観測結果(No.3)

“今月の話題”

全ての定点で水温が前月より高くなり、過去の結果と同様に推移していました。

表層の塩分が過去の結果と比較すると低い傾向にありました。

6月9日に実施した釜石湾内観測結果をお知らせします。

全ての定点において、水温が前月より高くなり、過去の結果(2013～2021年度の6月の平均値)と同様に推移していました。

調査前の降雨により、表層の塩分が30を下回りました。

全ての定点において、前月より透明度が低くなりました。

海域名:釜石湾

調査担当:水産技術センター、沿岸広域振興局、釜石市

観測点(St.)		1(垂水)	2(湾北部)	3(石浜)	4(白浜沖)
観測年月日		令和4年6月9日			
観測時刻		10:40	9:44	10:28	10:03
水深(m)		24.9	25.1	19.6	56.1
透明度(m)		6.5	6.5	6.5	6.5
水色		6	6	6	6
水温(°C)	表層	13.5	13.6	13.5	13.7
	5m層	12.8	12.3	12.4	12.3
	10m層	12.1	12.0	12.0	12.1
	15m層	11.6	11.8	11.7	11.7
	底層	10.0	10.1	11.0	7.3
塩分	表層	24.3	24.2	25.3	22.3
	5m層	33.4	33.2	33.3	33.3
	10m層	33.6	33.6	33.6	33.6
	15m層	33.7	33.7	33.7	33.7
	底層	33.8	33.8	33.7	33.7
溶存酸素飽和度(%)	表層	105.3	108.1	107.8	106.9
	5m層	109.4	109.7	111.2	110.5
	10m層	109.7	108.5	112.0	109.5
	15m層	112.5	110.0	111.2	113.1
	底層	93.3	102.5	99.7	60.6

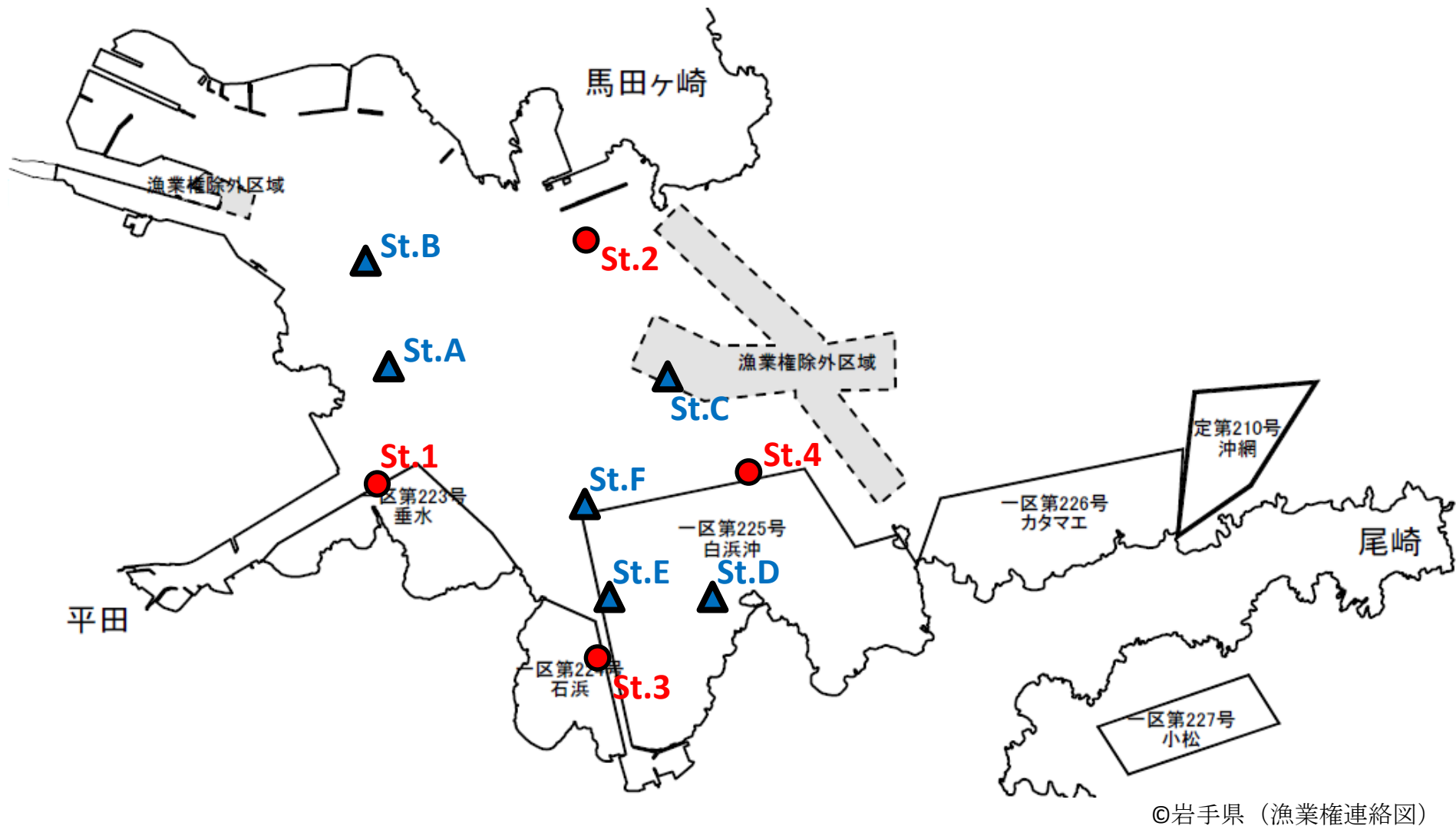
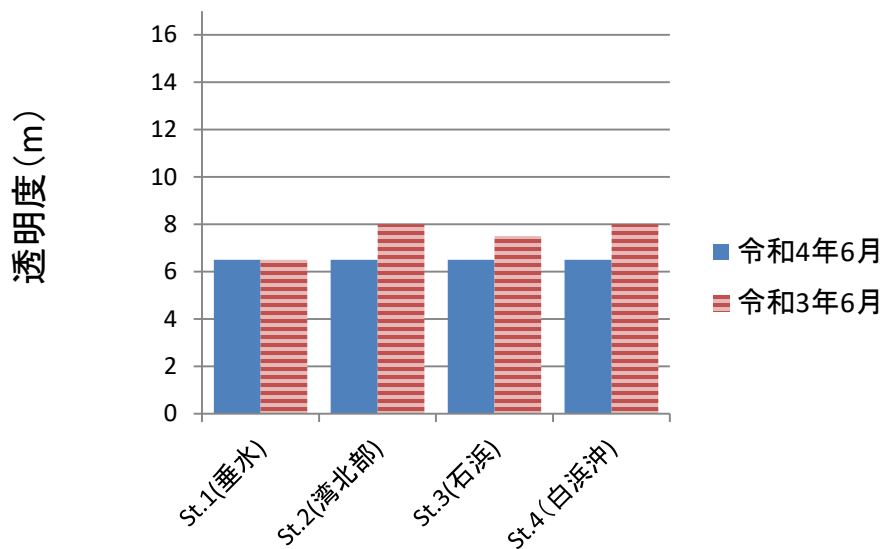


図1 釜石湾調査定点図

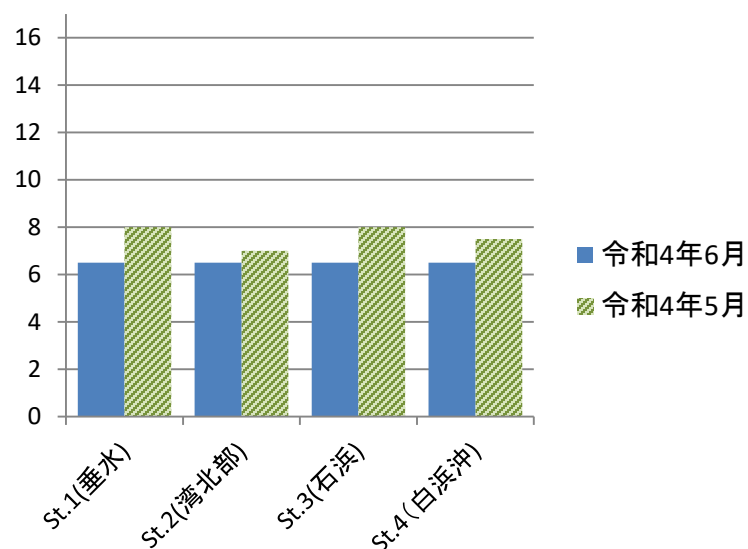
※St.1からSt.4(○)において透明度の観測や表層0mから海底上1mの水質を観測した。
 St.AからSt.F(△)において表層0mから水深15mの水質を観測した。

前年同月との比較



・St.1では前年同月並み、St.2～4では低い

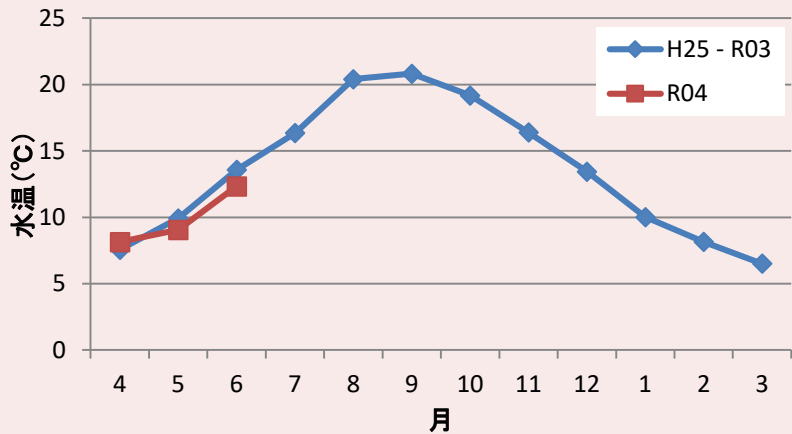
前月との比較



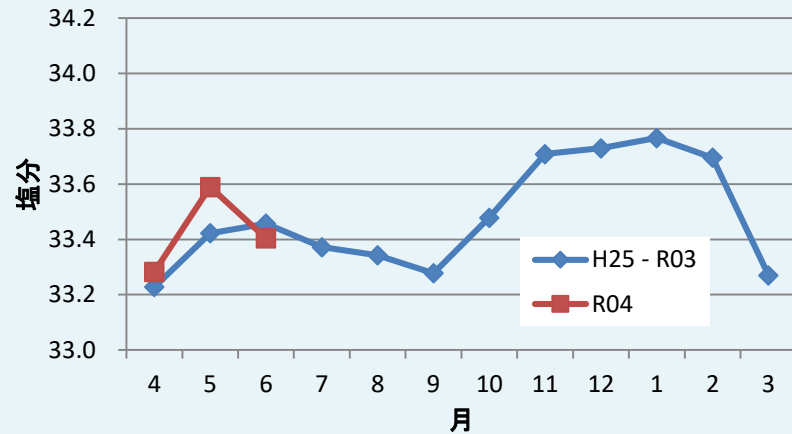
・全地点で前月より低い

図2 透明度の比較(前年同月、前月)

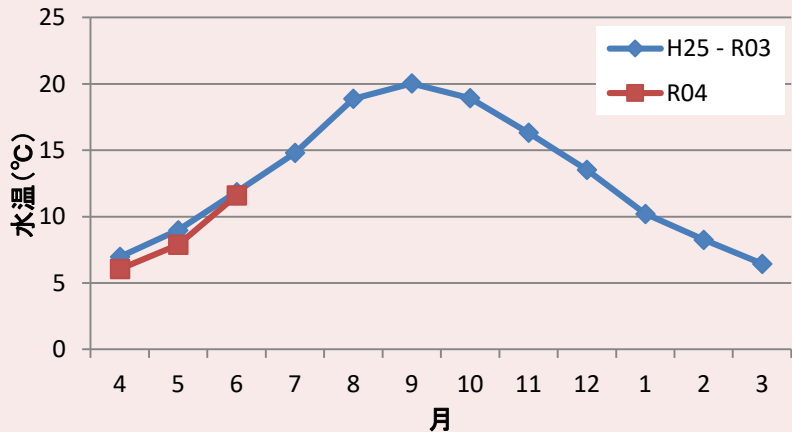
St.1(垂水)_5m層の水温



St.1(垂水)_5m層の塩分



St.1(垂水)_15m層の水温



St.1(垂水)_15m層の塩分

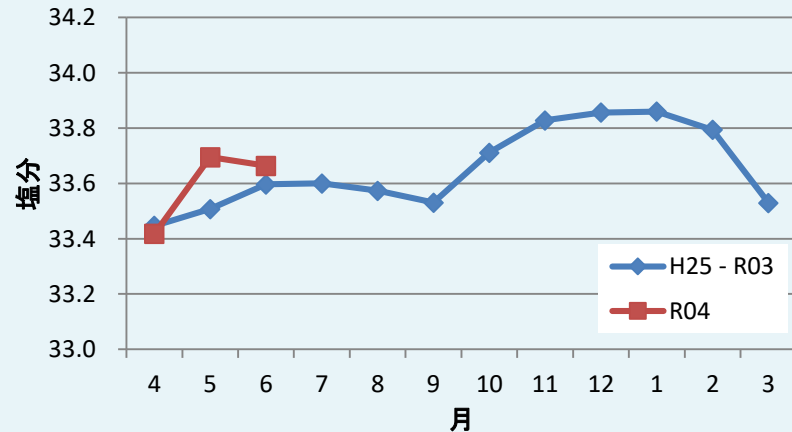
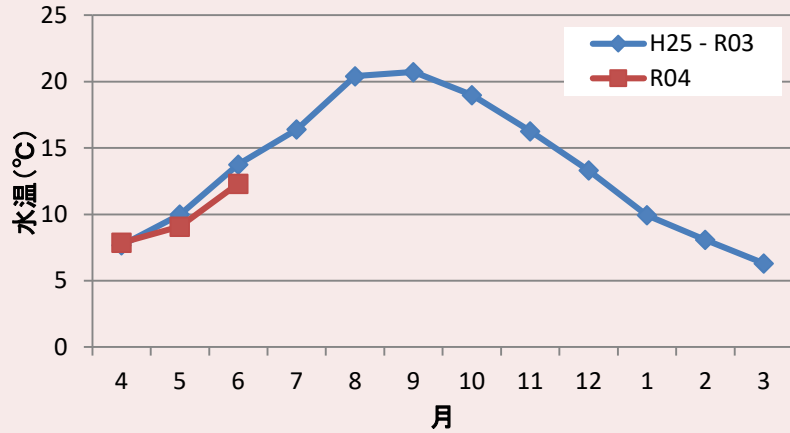
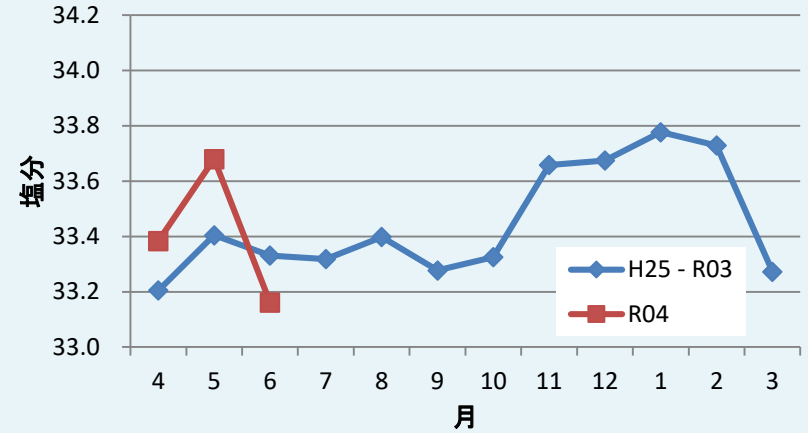


図3 St.1(垂水)の水温及び塩分の推移

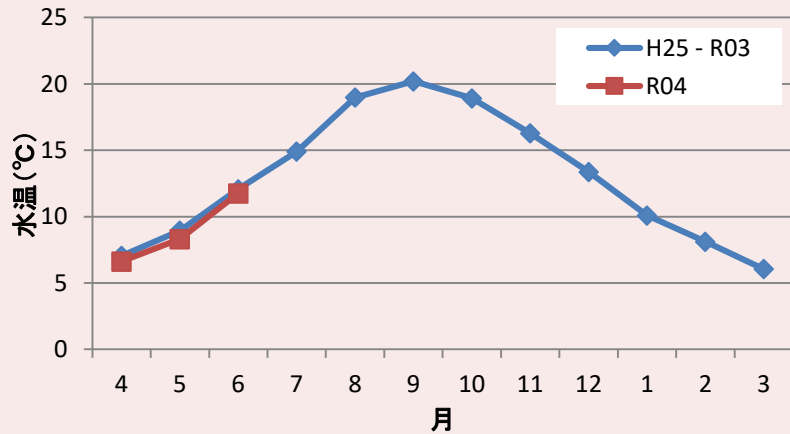
St.2(湾北部)_5m層の水溫



St.2(湾北部)_5m層の塩分



St.2(湾北部)_15m層の水溫



St.2(湾北部)_15m層の塩分

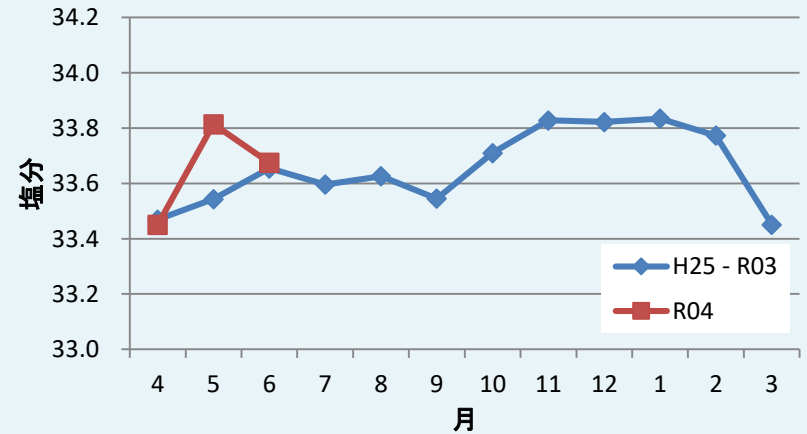
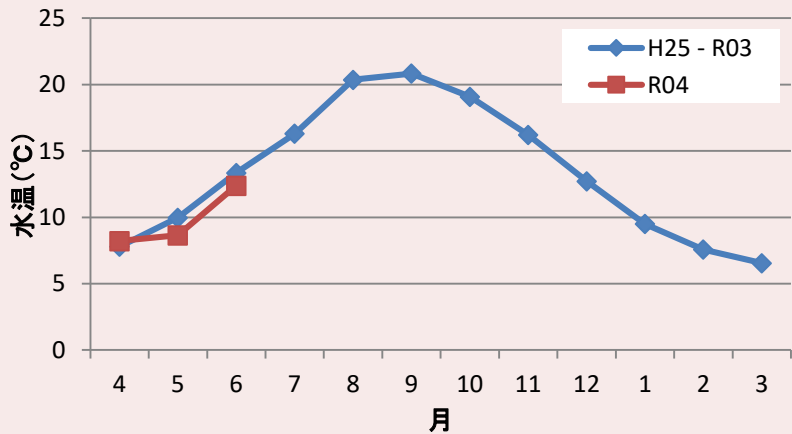
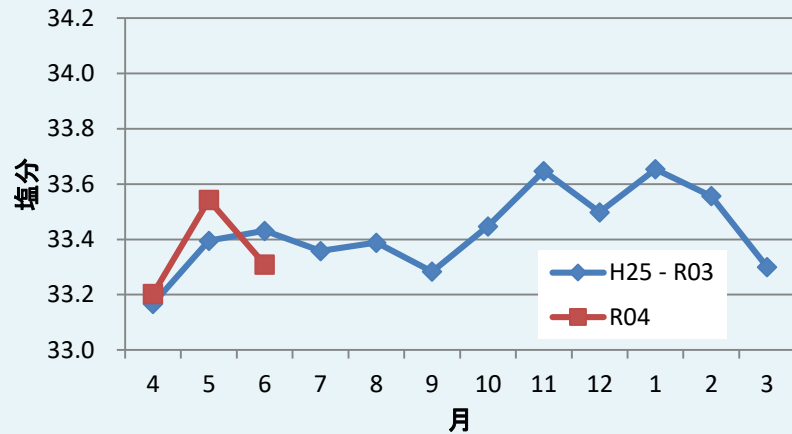


図4 St.2(湾北部)の水溫及び塩分の推移

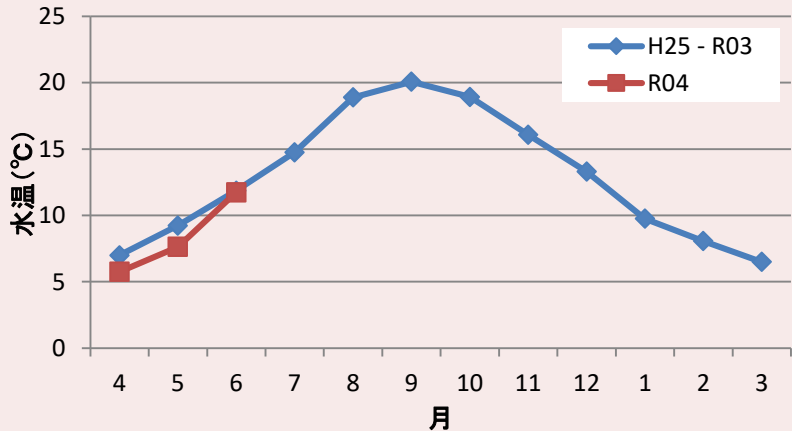
St.3(石浜)_5m層の水温



St.3(石浜)_5m層の塩分



St.3(石浜)_15m層の水温



St.3(石浜)_15m層の塩分

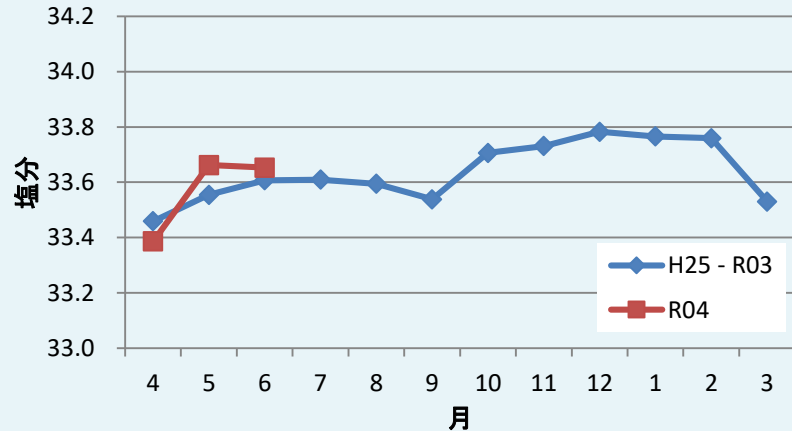
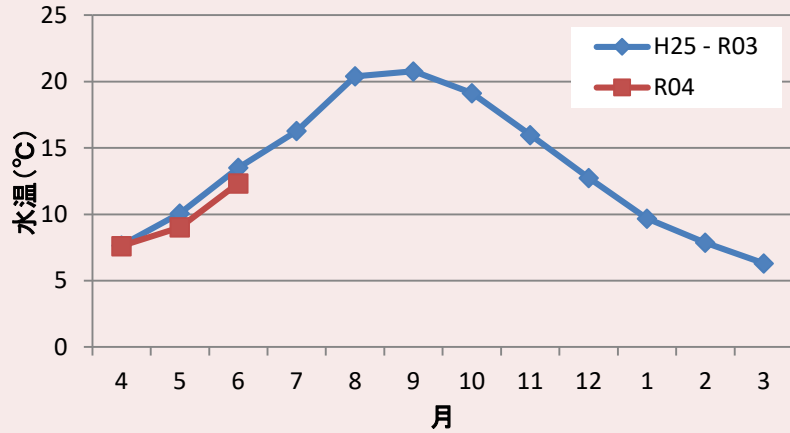
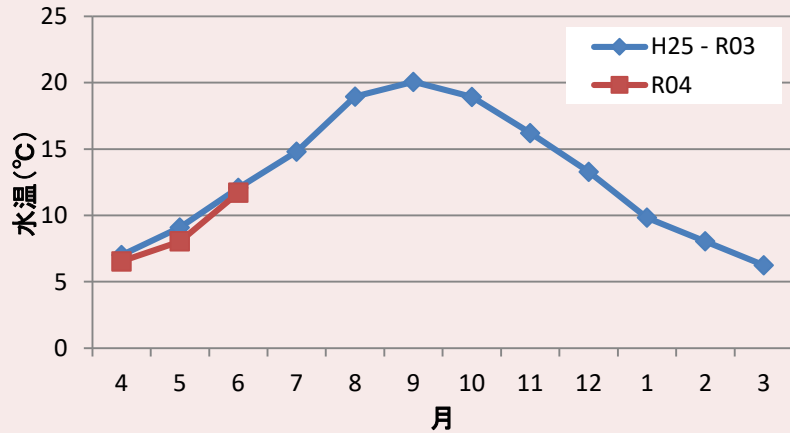


図5 St.3(石浜)の水温及び塩分の推移

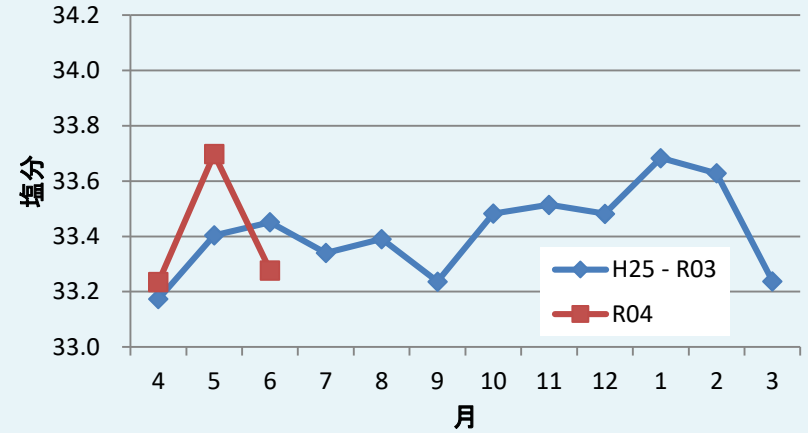
St.4(白浜沖)_5m層の水温



St.4(白浜沖)_15m層の水温



St.4(白浜沖)_5m層の塩分



St.4(白浜沖)_15m層の塩分

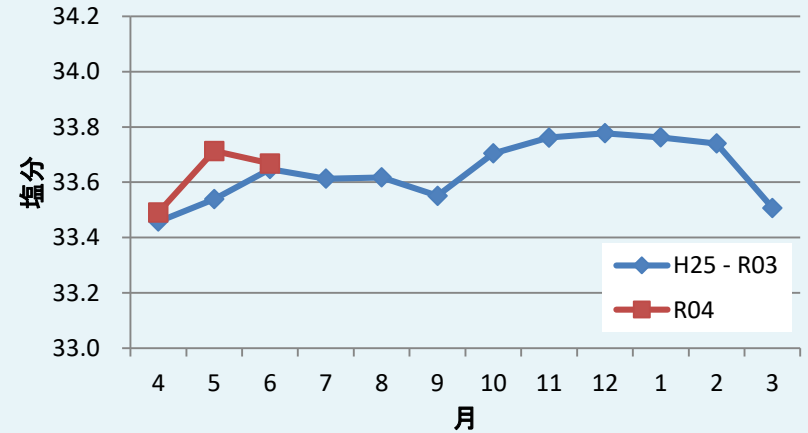


図6 St.4(白浜沖)の水温及び塩分の推移

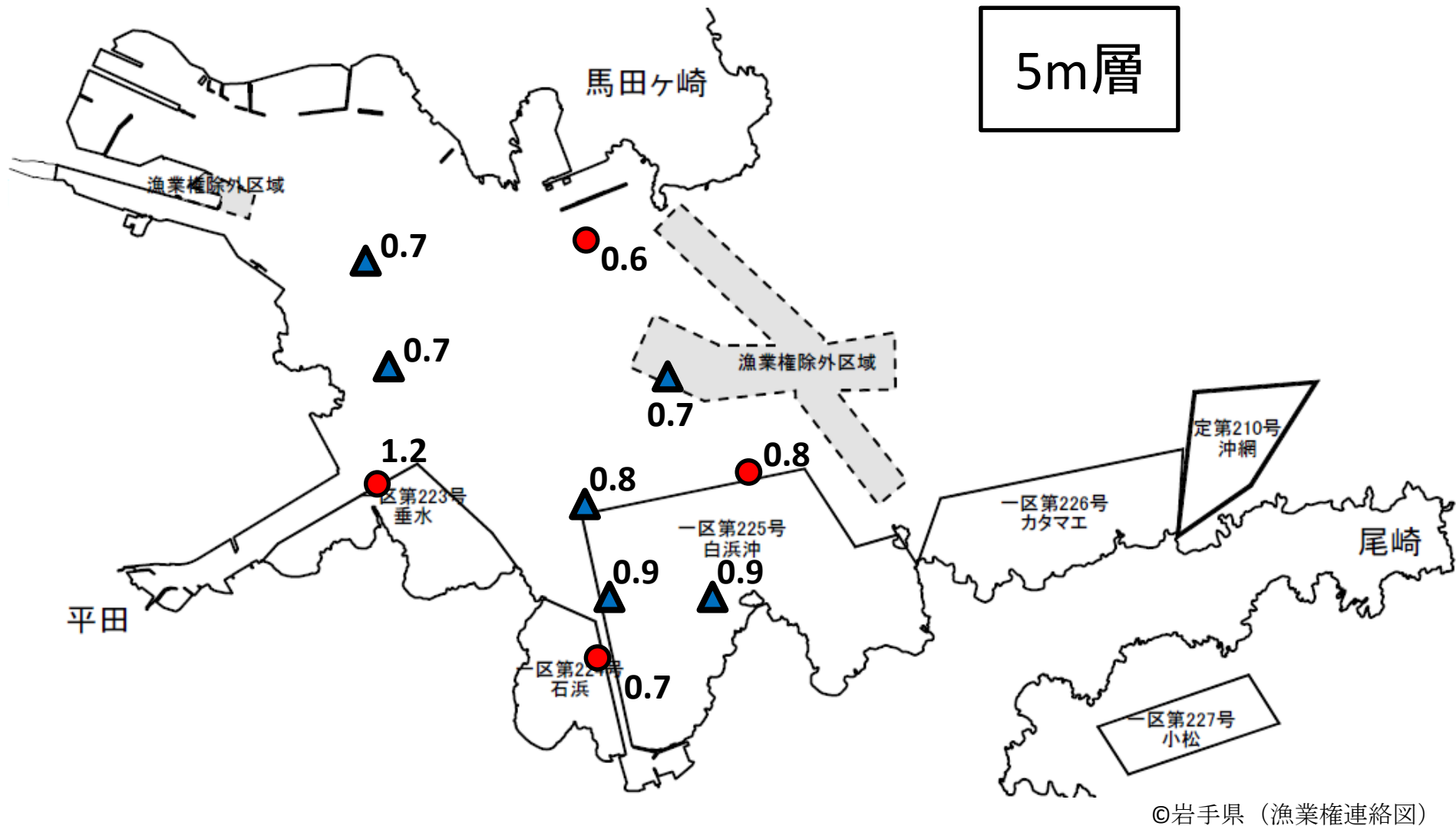


図7 5m層のクロロフィル量

※水質計で測定した値であり、正確な濃度ではありません。湾内の相対的な比較としてご利用ください（月をまたいでの比較はできません）。

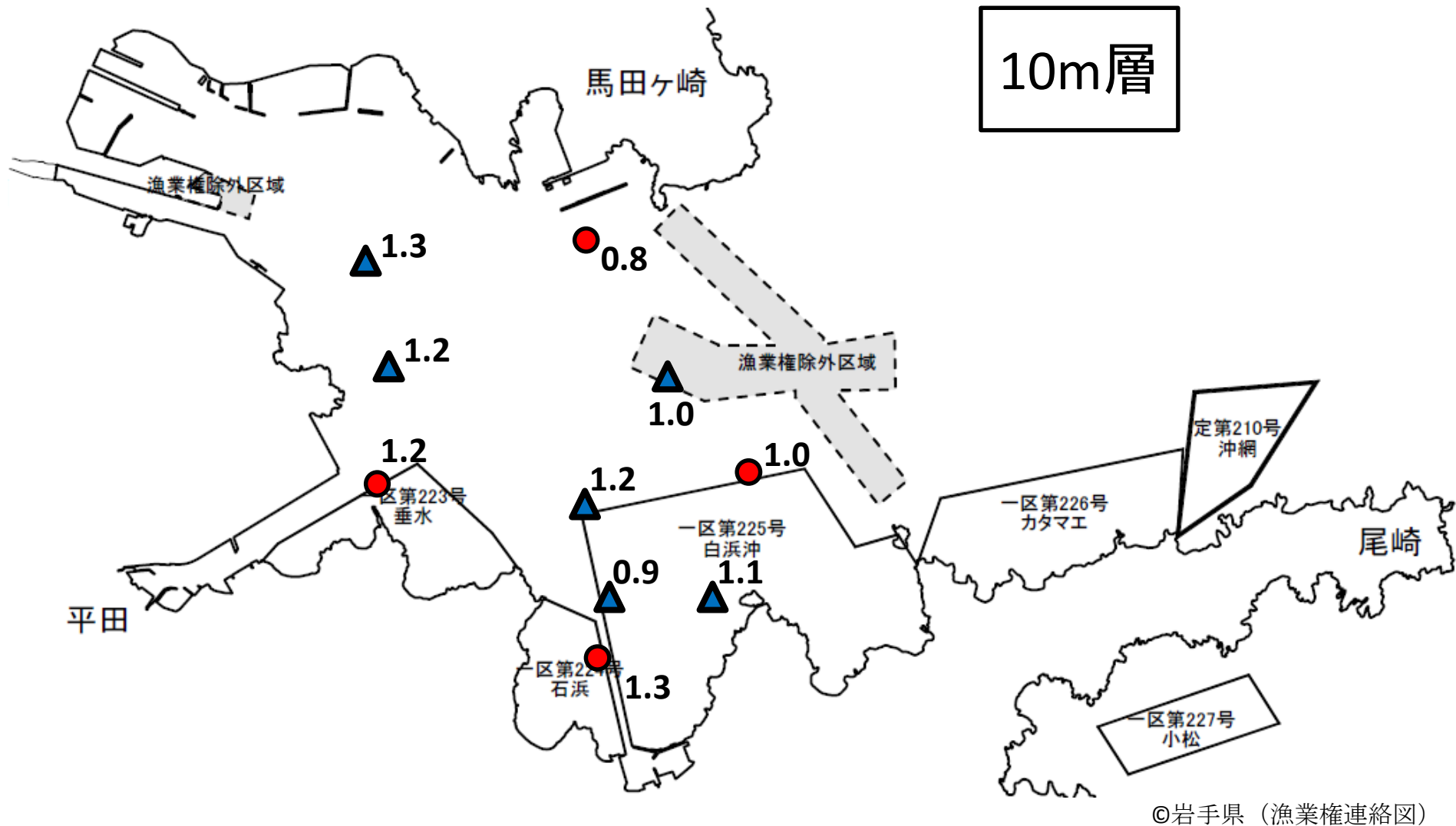
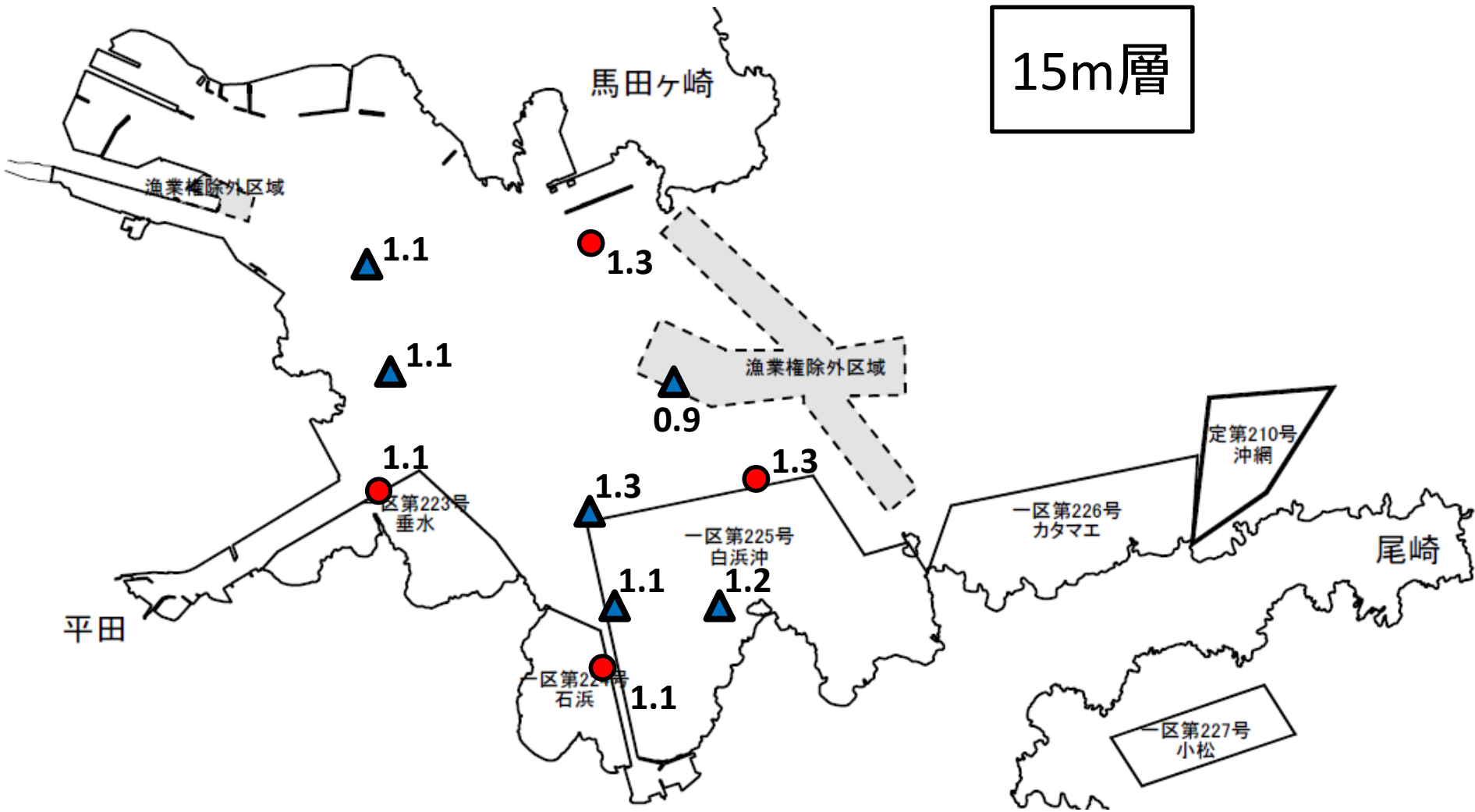


図8 10m層のクロロフィル量

※水質計で測定した値であり、正確な濃度ではありません。湾内の相対的な比較としてご利用ください(月をまたいでの比較はできません)。

15m層



©岩手県（漁業権連絡図）

図9 15m層のクロロフィル量

※水質計で測定した値であり、正確な濃度ではありません。湾内の相対的な比較としてご利用ください（月をまたいでの比較はできません）。