

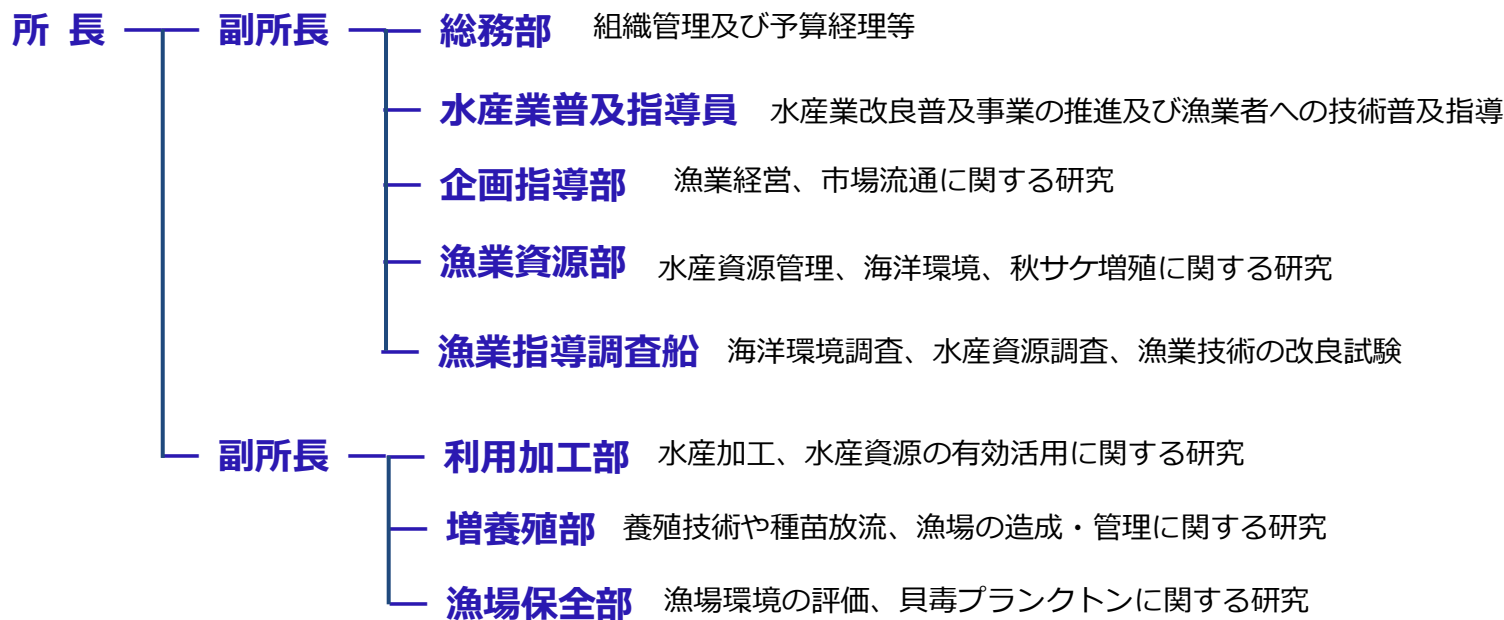
岩手県水産技術センター

役割

「いわて県民計画(2019~2028)」と連動した水産業の再生と、長期計画である『農林水産技術立県いわて』技術開発基本方針」に基づく、漁場環境から生産、加工、流通、消費に至るまでの一貫した調査研究と普及指導に取り組み、漁業及び水産流通・加工業の発展を支援していきます。



組織



漁業指導調査船

岩手丸



| | |
|--------|-------------|
| 進水 | 平成21年12月16日 |
| 総トン数 | 154トン |
| 主要寸法 | 長さ 34.4m |
| | 幅 7.00m |
| | 深さ 3.00m |
| 速力 | 最大 13.8ノット |
| | 航行 11.5ノット |
| 最大搭載人数 | 17人 |

北上丸



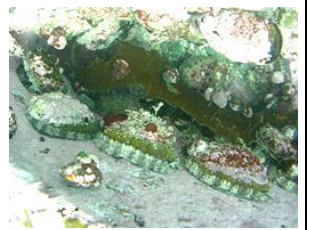
| | |
|--------|------------|
| 進水 | 平成26年2月22日 |
| 総トン数 | 38トン |
| 主要寸法 | 長さ 20.5m |
| | 幅 5.28m |
| | 深さ 2.52m |
| 速力 | 最大 13.4ノット |
| | 航行 12.0ノット |
| 最大搭載人数 | 12人 |

沿革

- 明治43年** 宮古町（現：宮古市）にあった県立水産学校校舎に併設して水産試験場を創設。
- 大正9年** 水産試験場庁舎を釜石町只越（現：釜石市只越町）に移転新築。
- 昭和8年** 3月3日の三陸大津波で、大槌さけ人工ふ化場設備の一切を流失。
- 14年** 水産試験場庁舎を釜石市新浜町に移転新築。
- 44年** 水産試験場庁舎及び附属施設を新築。
- 54年** 大船渡市末崎町に栽培漁業センターを開設。
- 62年** 九戸郡種市町（現：洋野町）に北部栽培漁業センターを開設、栽培漁業センターは南部栽培漁業センターに改称。
- 平成6年** 現庁舎完成。水産試験場と南部及び北部栽培漁業センターの研究部門を統合し、水産技術センターと名称を変更して開所。
- 22年** 水産試験場開設から100周年を迎える。
- 23年** 3月11日の東日本大震災でセンター施設1階部分を被災。地方振興局に仮事務所。10月よりセンター2階大会議室で業務。
- 25年** 震災復旧工事を進め、3月から1階での研究業務を再開。
- 26年** 海水取水施設を含め復旧工事が完了。
- 26年** サケ大規模実証試験施設を新築。

令和4年度の主な業務

| | |
|------------------------|---|
| <p>総務部</p> | <p>センター施設の適切な維持管理</p> <ul style="list-style-type: none"> 組織・施設管理及び予算経理 |
| <p>水産業普及指導員</p> | <p>漁村復興を担う地域リーダーの活動支援</p> <ul style="list-style-type: none"> 水産業改良普及事業の推進 漁業士会活動の支援及び漁業担い手の能力向上に向けた指導 新規就業者を対象とした技術習得等の支援 |
| <p>企画指導部</p> | <p>漁業経営の高度化・安定化に関する研究開発</p> <ul style="list-style-type: none"> 漁業経営実態調査の実施及びデータ解析の推進 |
| <p>漁業資源部</p> | <p>生産性・市場性の高い産地形成に関する技術開発</p> <ul style="list-style-type: none"> 秋サケ回帰予測技術の向上 環境変化に対応した飼育放流技術の開発 <p>水産資源の持続的利用に関する研究</p> <ul style="list-style-type: none"> 漁業生産に影響を与える海況変動に関する研究 主要漁獲対象資源の持続的利用に関する研究 |
| <p>利用加工部</p> | <p>いわてブランドの確立を支援する水産加工技術の開発</p> <ul style="list-style-type: none"> 本県水産物(ホヤ、サワラ)の鮮度維持方法の検証と実証試験 マイワシの原料特性の把握と落とし身を利用した加工品開発と利用提案 海藻加工品の品質向上に関する研究の推進 |
| <p>増養殖部</p> | <p>アワビ・ウニ資源の持続的利用に関する研究</p> <ul style="list-style-type: none"> 磯根資源のモニタリング調査の実施と資源管理技術開発 餌料海藻造成手法とウニ資源有効活用に関する研究 <p>介藻類養殖の安定生産に関する研究</p> <ul style="list-style-type: none"> アサリ養殖技術の開発 ワカメの人工種苗生産技術改良による生産性向上に関する研究 |
| <p>漁場保全部</p> | <p>食の安全・安心の確保に関する技術の開発</p> <ul style="list-style-type: none"> 貝毒プランクトンのモニタリングに関する研究 麻痺性貝毒のシストに関する研究 <p>恵まれた漁場環境の維持・保全に関する技術開発</p> <ul style="list-style-type: none"> ワカメ本養成開始時の栄養塩変動予測と情報発信 適正な漁場利用を図るための養殖漁場の環境評価 |

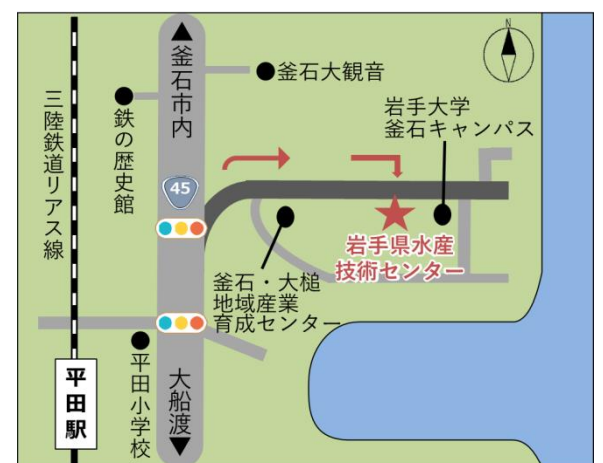


お問い合わせ先・アクセス

| | | | | |
|-------------|---------------------------|--------------|----------|--------------|
| 所在地 | 026-0001 岩手県釜石市大字平田3-75-3 | | | |
| 電話番号 | 総務部 | 0193-26-7911 | 利用加工部 | 0193-26-7916 |
| | 企画指導部 | 0193-26-7914 | 増養殖部 | 0193-26-7917 |
| | 漁業資源部 | 0193-26-7915 | 漁場保全部 | 0193-26-7919 |
| | | | 水産業普及指導員 | 0193-26-7935 |
| FAX | 総務部事務室 | 0193-26-7910 | 研究事務室 | 0193-26-7920 |

代表メール CE0012@pref.iwate.jp

ホームページ 岩手県水産技術センターWeb (漁海況情報等) <http://www2.suigi.pref.iwate.jp/>
 いわて大漁ナビ (水温、市況、衛星画像等) <http://www.suigi.pref.iwate.jp/>



【交通】
 JR 釜石線釜石駅より車で 10 分
 三陸鉄道リアス線平田駅より徒歩 10 分
 (約 1.5 km)