

## 大船渡湾内観測結果(No.7)

### “今月の話題”

全ての定点で水温が前月より低下し、過去の結果と同程度になりました。

底層の溶存酸素飽和度が50%を下回った場所が複数ありました。

10月13日に実施した大船渡湾内観測結果をお知らせします。

全ての定点において、水温が前月より低下し、過去の結果(2013～2021年度の10月の平均値)と同程度になりました。

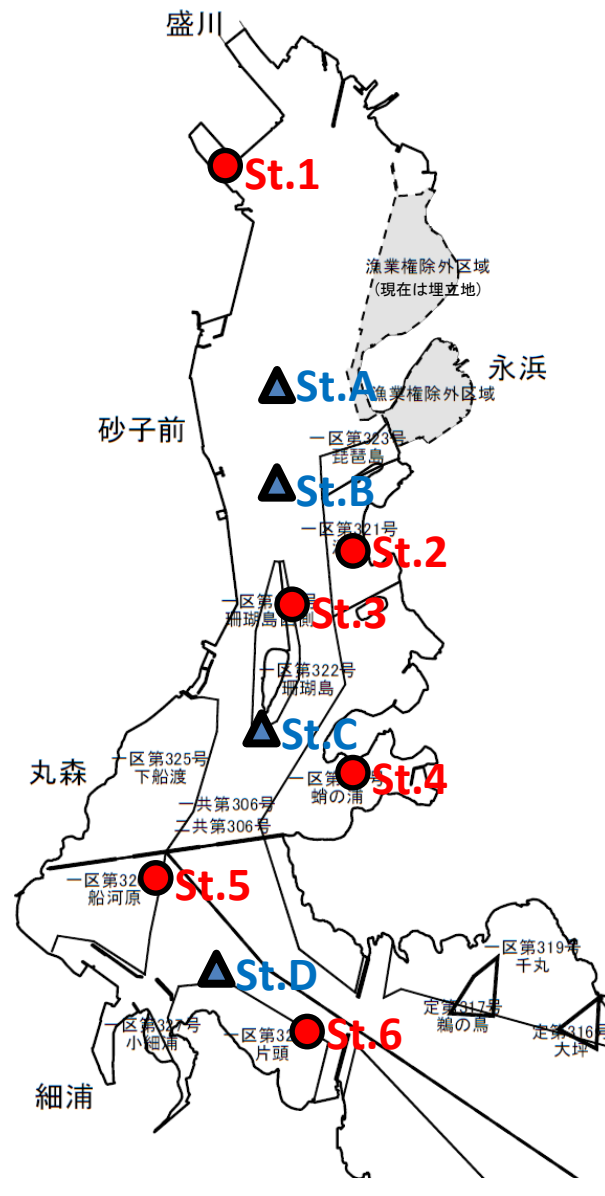
底層の溶存酸素飽和度が前月に引き続き低く、St.1及び3で50%を下回りました。

表層及び2.5m層のクロロフィル量は、湾奥側が高く、湾口にかけて低くなりました。

海域名:大船渡湾

調査担当:水産技術センター、大船渡水産振興センター、大船渡市

| 観測点(St.)   |       | 1(湾奥)      | 2(清水) | 3(珊瑚島) | 4(蛸の浦) | 5(船河原) | 6(片頭) |
|------------|-------|------------|-------|--------|--------|--------|-------|
| 観測年月日      |       | 令和4年10月13日 |       |        |        |        |       |
| 観測時刻       |       | 11:38      | 11:51 | 11:18  | 11:02  | 10:52  | 10:38 |
| 水深(m)      |       | 9.2        | 23.8  | 29.1   | 18.3   | 26.1   | 38.3  |
| 透明度(m)     |       | 3.0        | 5.0   | 4.5    | 6.5    | 8.0    | 6.5   |
| 水色         |       | 9          | 8     | 7      | 7      | 6      | 6     |
| 水温(°C)     | 表層    | 19.9       | 18.2  | 17.3   | 17.3   | 16.3   | 17.3  |
|            | 2.5m層 | 20.3       | 20.1  | 20.1   | 20.0   | 19.7   | 19.8  |
|            | 10m層  | -          | 19.5  | 19.5   | 19.4   | 19.4   | 19.3  |
|            | 15m層  | -          | 19.3  | 19.3   | 19.2   | 19.2   | 19.2  |
|            | 底層    | 19.6       | 18.7  | 18.0   | 19.0   | 18.2   | 17.1  |
| 塩分         | 表層    | 29.5       | 25.8  | 23.5   | 22.8   | 20.4   | 23.8  |
|            | 2.5m層 | 33.0       | 32.7  | 33.0   | 32.8   | 32.0   | 32.7  |
|            | 10m層  | -          | 33.8  | 33.8   | 33.8   | 33.7   | 33.6  |
|            | 15m層  | -          | 33.8  | 33.8   | 33.8   | 33.8   | 33.7  |
|            | 底層    | 33.8       | 33.9  | 33.9   | 33.8   | 33.9   | 34.0  |
| 溶存酸素飽和度(%) | 表層    | 118.2      | 127.8 | 121.2  | 100.9  | 107.8  | 108.8 |
|            | 2.5m層 | 120.8      | 110.2 | 115.7  | 104.4  | 103.0  | 105.9 |
|            | 10m層  | -          | 84.2  | 84.6   | 84.2   | 91.0   | 93.9  |
|            | 15m層  | -          | 68.9  | 81.9   | 75.3   | 84.8   | 90.6  |
|            | 底層    | 45.4       | 51.4  | 32.4   | 72.4   | 72.5   | 86.5  |

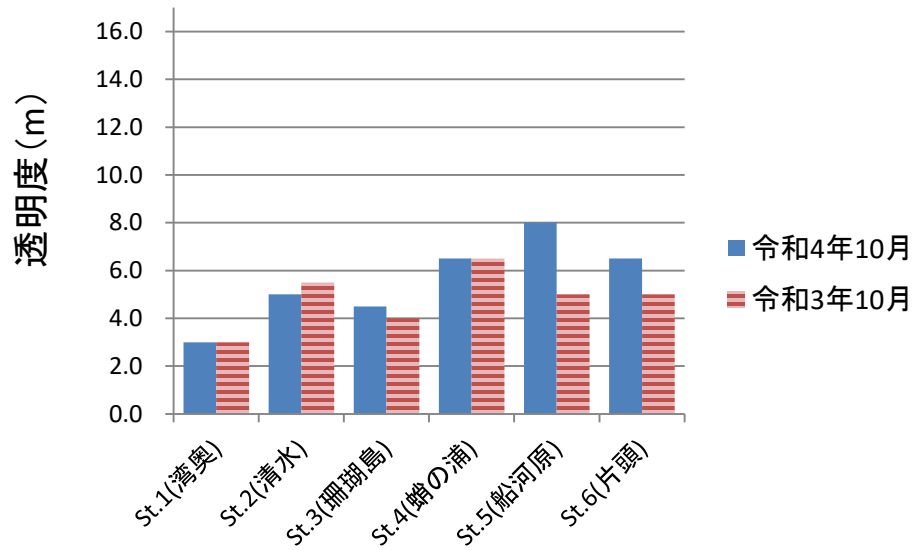


©岩手県（漁業権連絡図）

図1 大船渡湾調査定点図

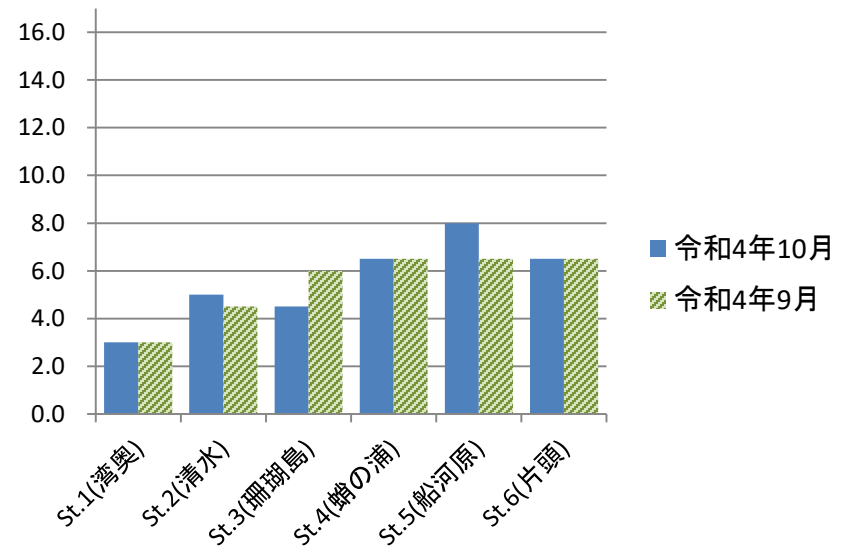
※St.1からSt.6(○)において透明度の観測や表層0mから海底上1mの水質を観測した。  
St.AからSt.D(△)において表層0mから水深15mの水質を観測した。

## 前年同月との比較



- ・St.1～4で前年同月と同程度
- ・St.5及び6で前年同月より高い

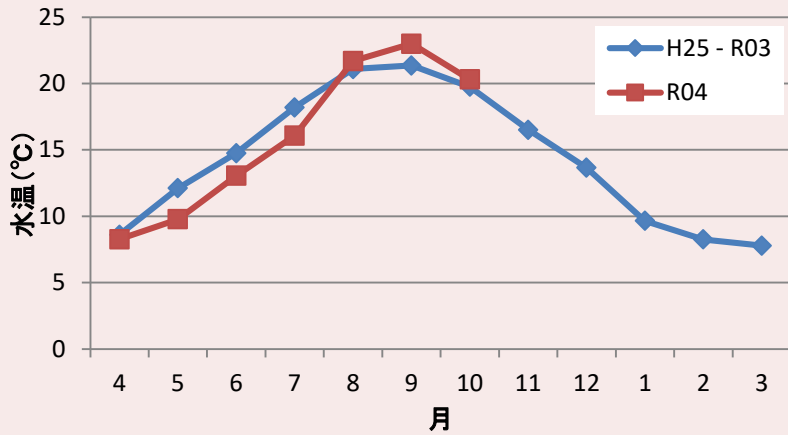
## 前月との比較



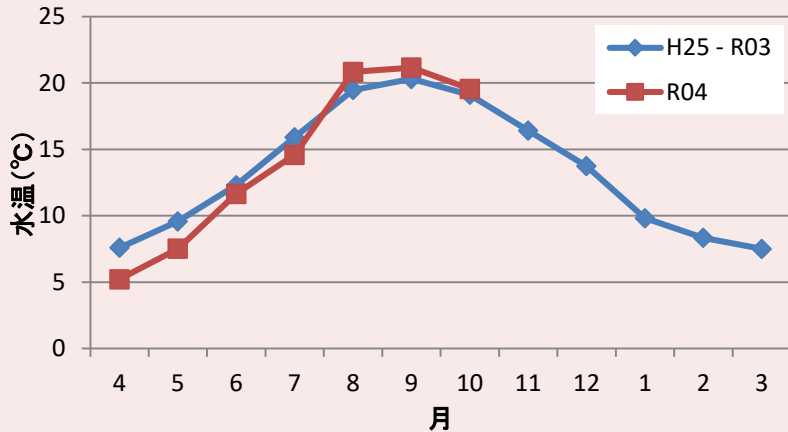
- ・St.2及び5で前月より高い
- ・St.3で前月より低い

図2 透明度の比較(前年同月、前月)

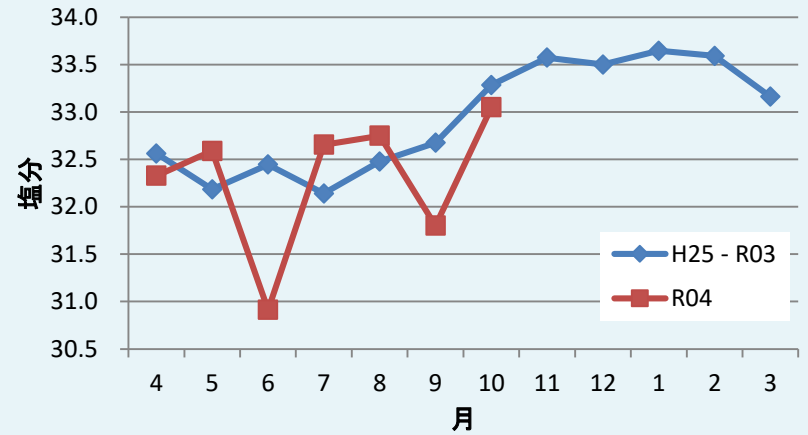
### St.1(湾奥)\_2.5m層の水溫



### St.1(湾奥)\_底層の水溫



### St.1(湾奥)\_2.5m層の塩分



### St.1(湾奥)\_底層の塩分

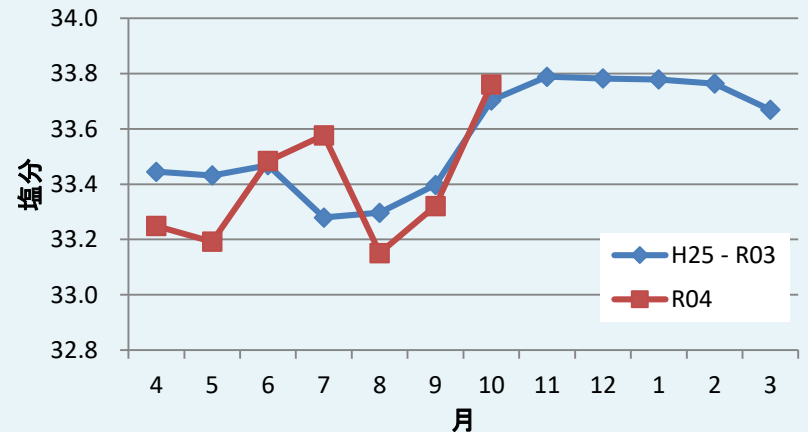
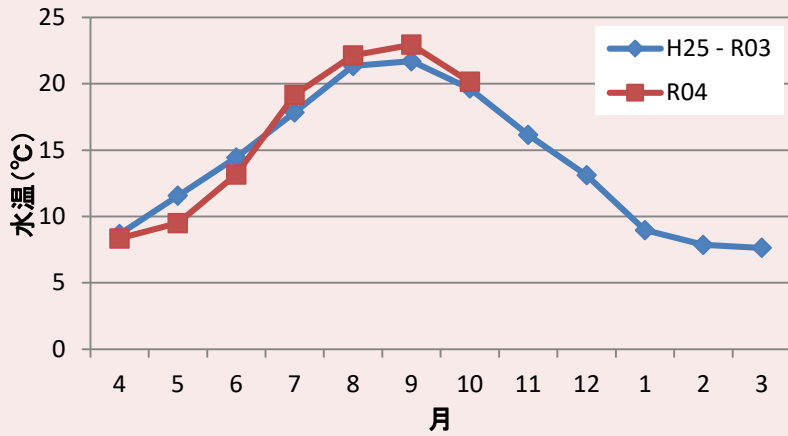


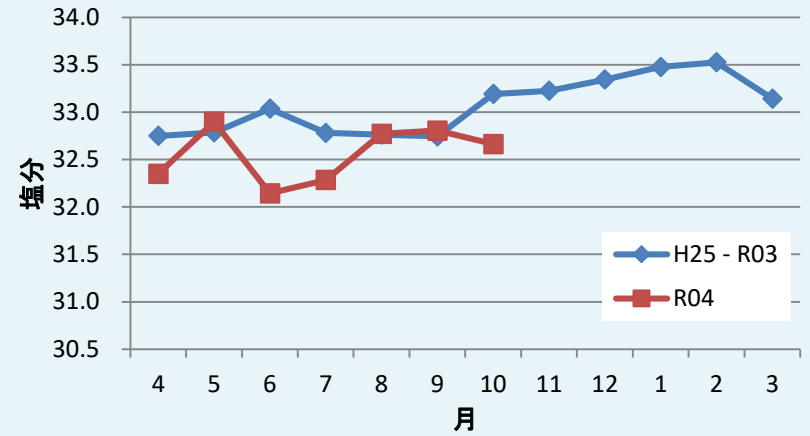
図3 St.1(湾奥)の水溫及び塩分の推移

※St.1は水深10m未満

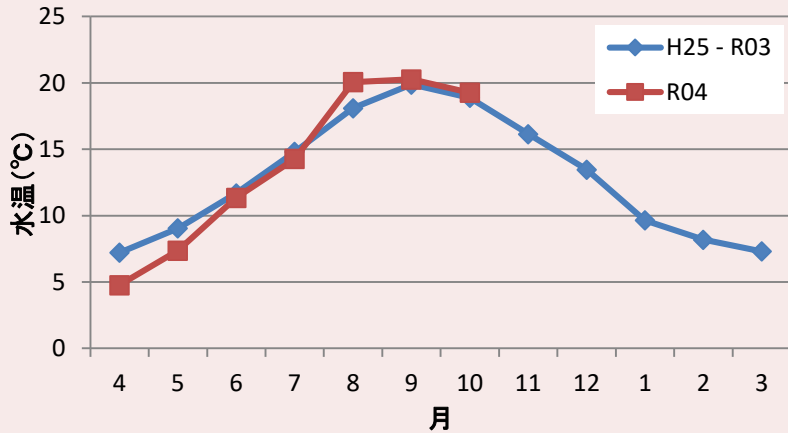
### St.2(清水)\_2.5m層の水溫



### St.2(清水)\_2.5m層の塩分



### St.2(清水)\_15m層の水溫



### St.2(清水)\_15m層の塩分

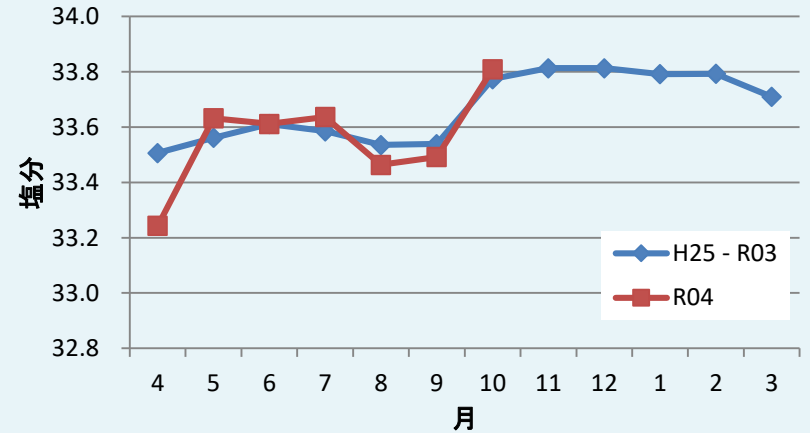
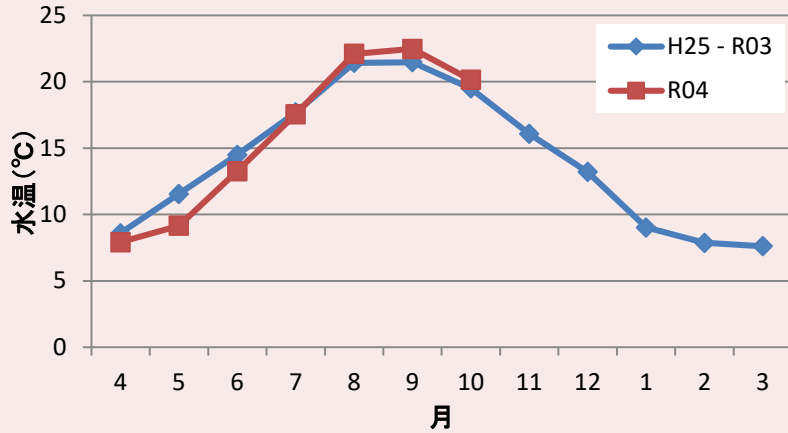
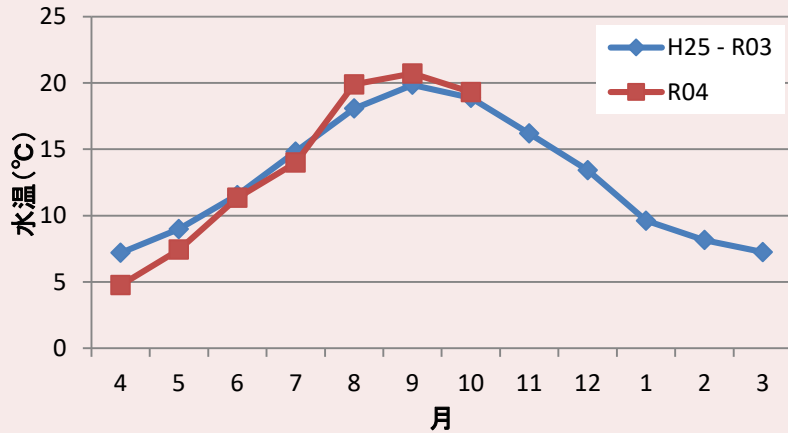


図4 St.2(清水)の水溫及び塩分の推移

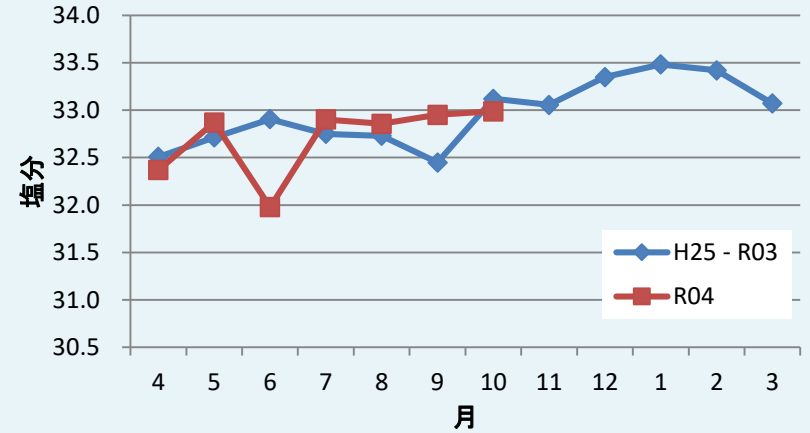
### St.3(珊瑚島)\_2.5m層の水温



### St.3(珊瑚島)\_15m層の水温



### St.3(珊瑚島)\_2.5m層の塩分



### St.3(珊瑚島)\_15m層の塩分

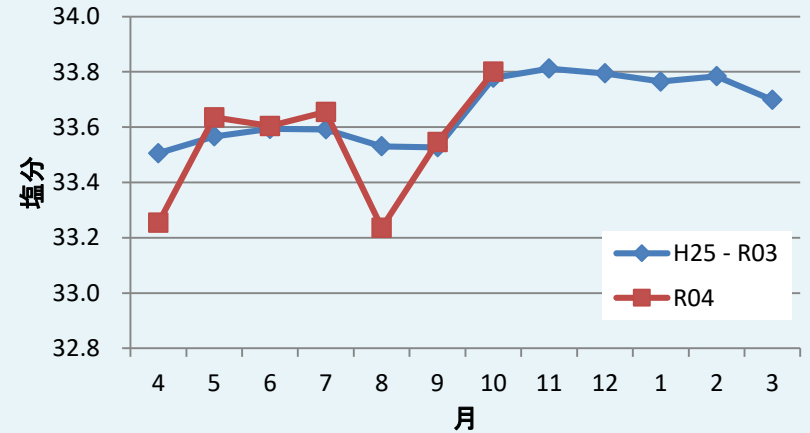
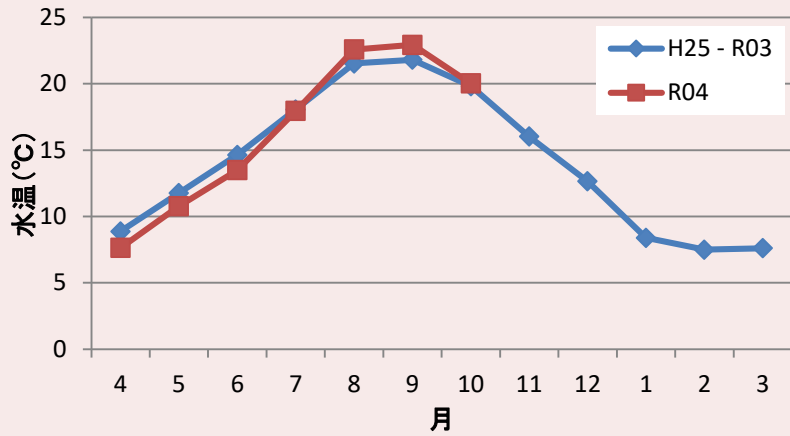
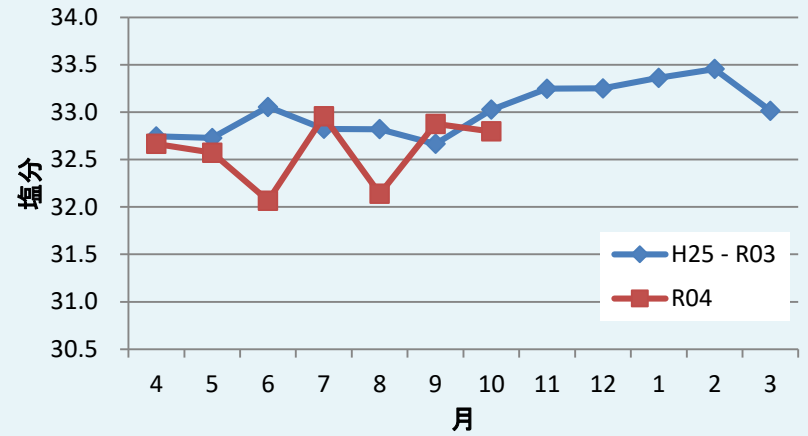


図5 St.3(珊瑚島)の水温及び塩分の推移

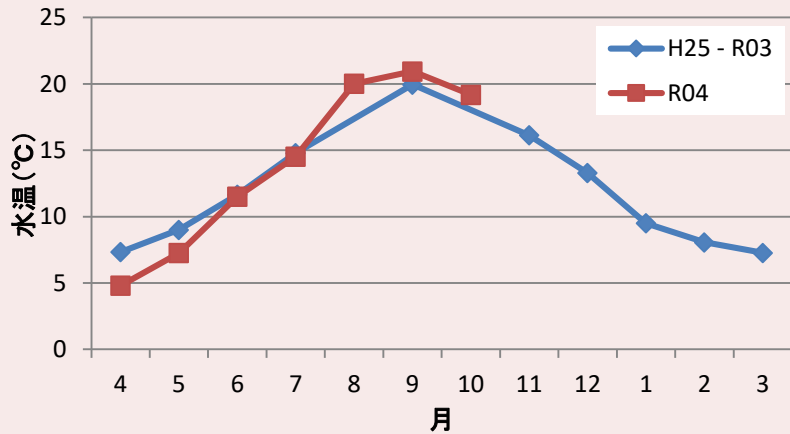
### St.4(蛸の浦)\_2.5m層の水温



### St.4(蛸の浦)\_2.5m層の塩分



### St.4(蛸の浦)\_15m層の水温



### St.4(蛸の浦)\_15m層の塩分

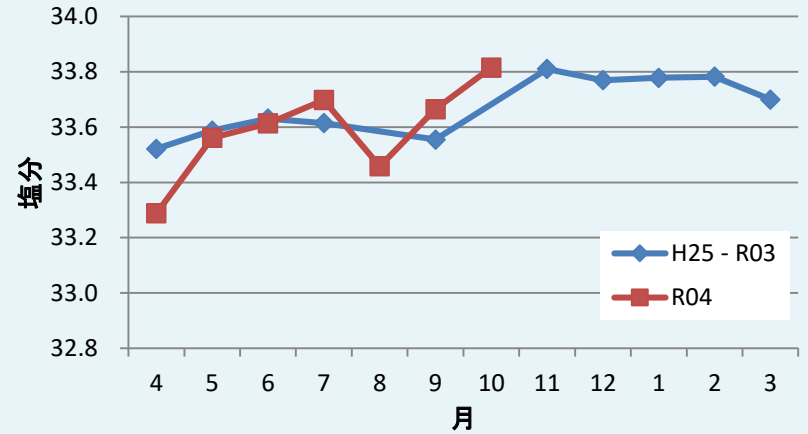
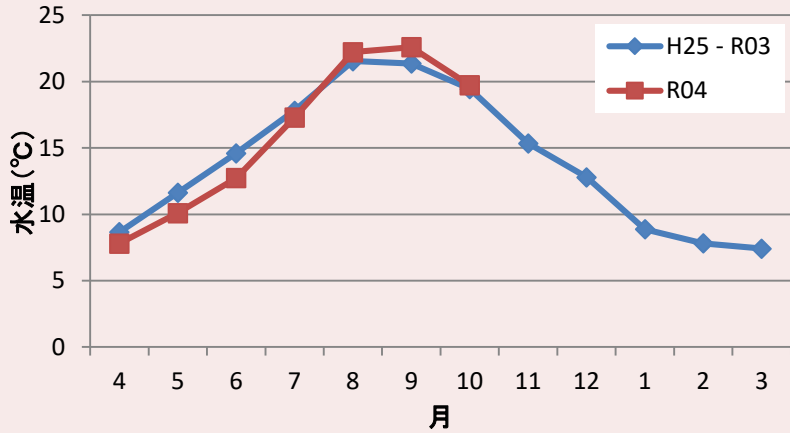


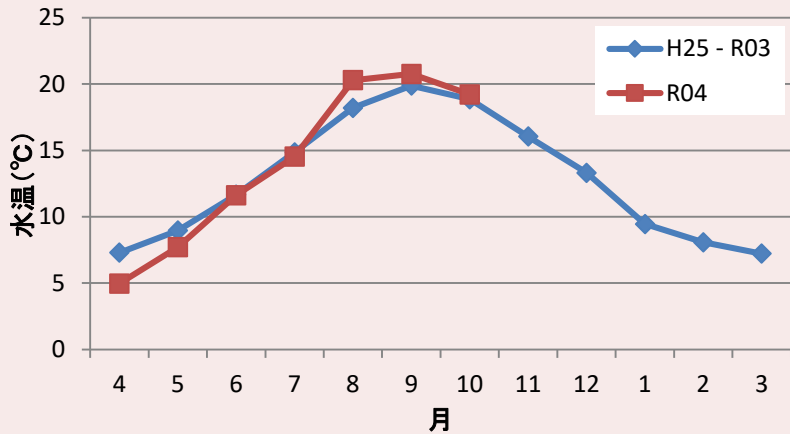
図6 St.4(蛸の浦)の水温及び塩分の推移



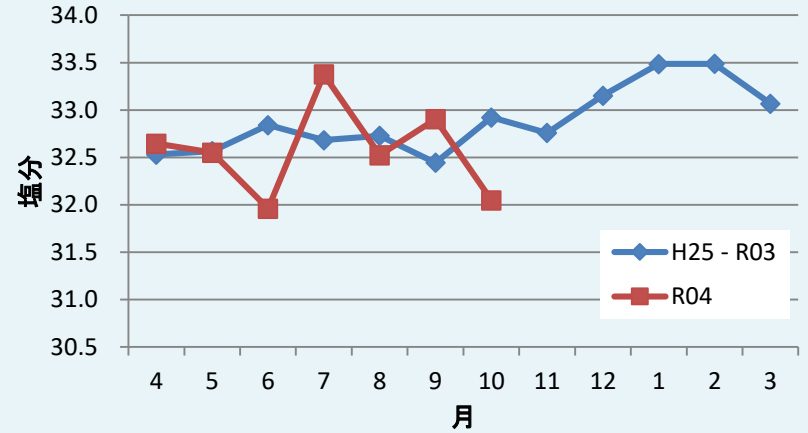
### St.5 (船河原)\_2.5m層の水温



### St.5 (船河原)\_15m層の水温



### St.5 (船河原)\_2.5m層の塩分



### St.5 (船河原)\_15m層の塩分

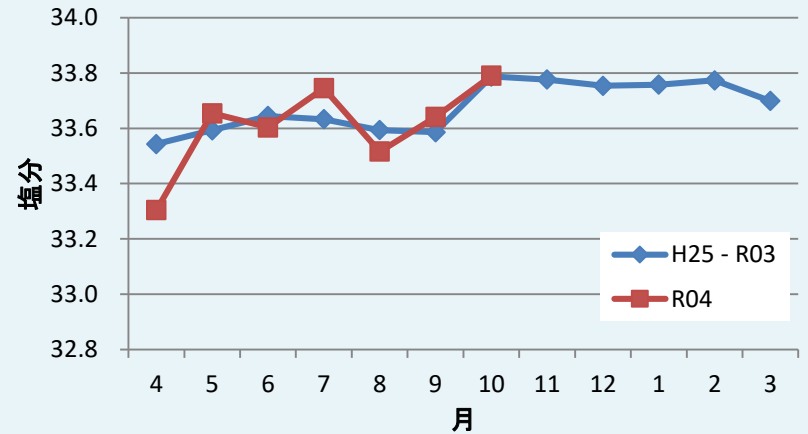
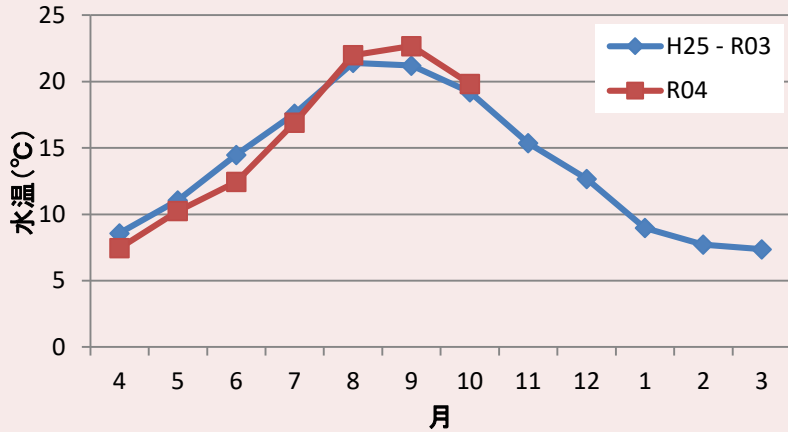
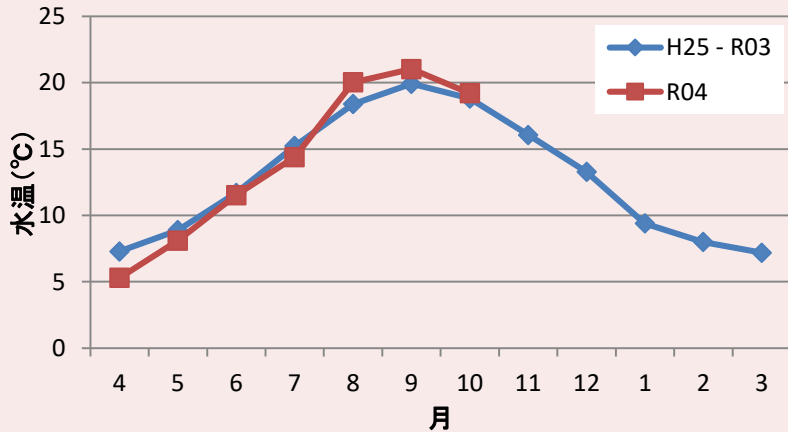


図7 St.5 (船河原)の水温及び塩分の推移

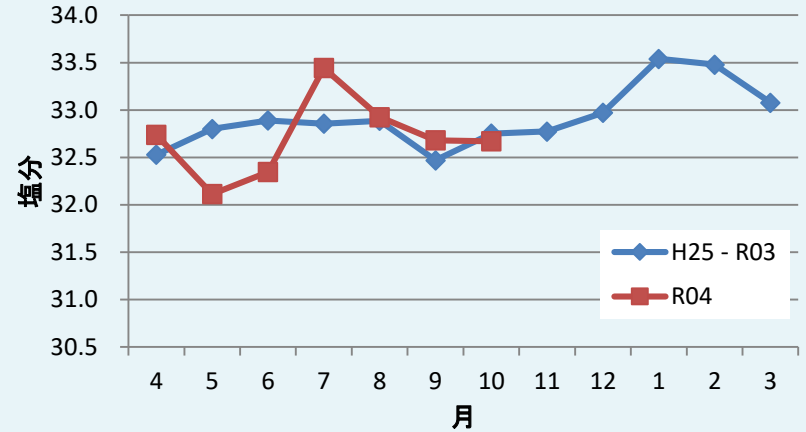
### St.6(片頭)\_2.5m層の水溫



### St.6(片頭)\_15m層の水溫



### St.6(片頭)\_2.5m層の塩分



### St.6(片頭)\_15m層の塩分

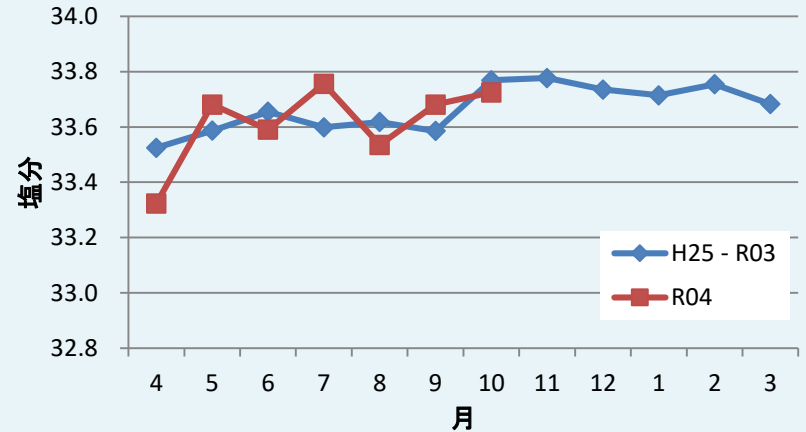


図8 St.6(片頭)の水溫及び塩分の推移

# 表層

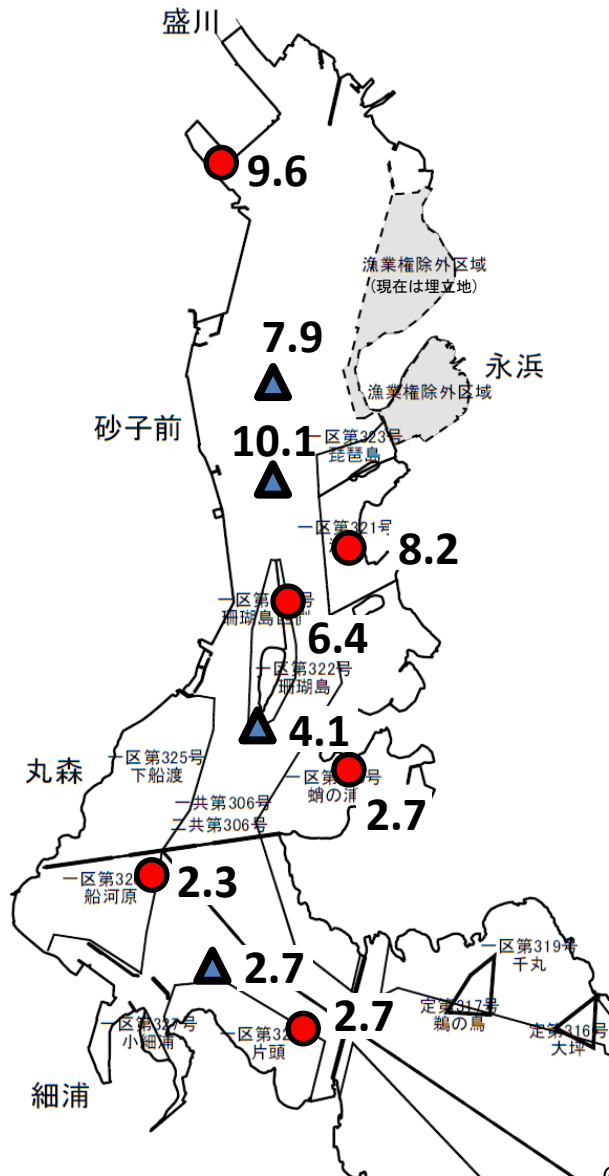


図9 表層のクロロフィル量

※水質計で測定した値であり、正確な濃度ではありません。湾内の相対的な比較としてご利用ください(月をまたいでの比較はできません)。

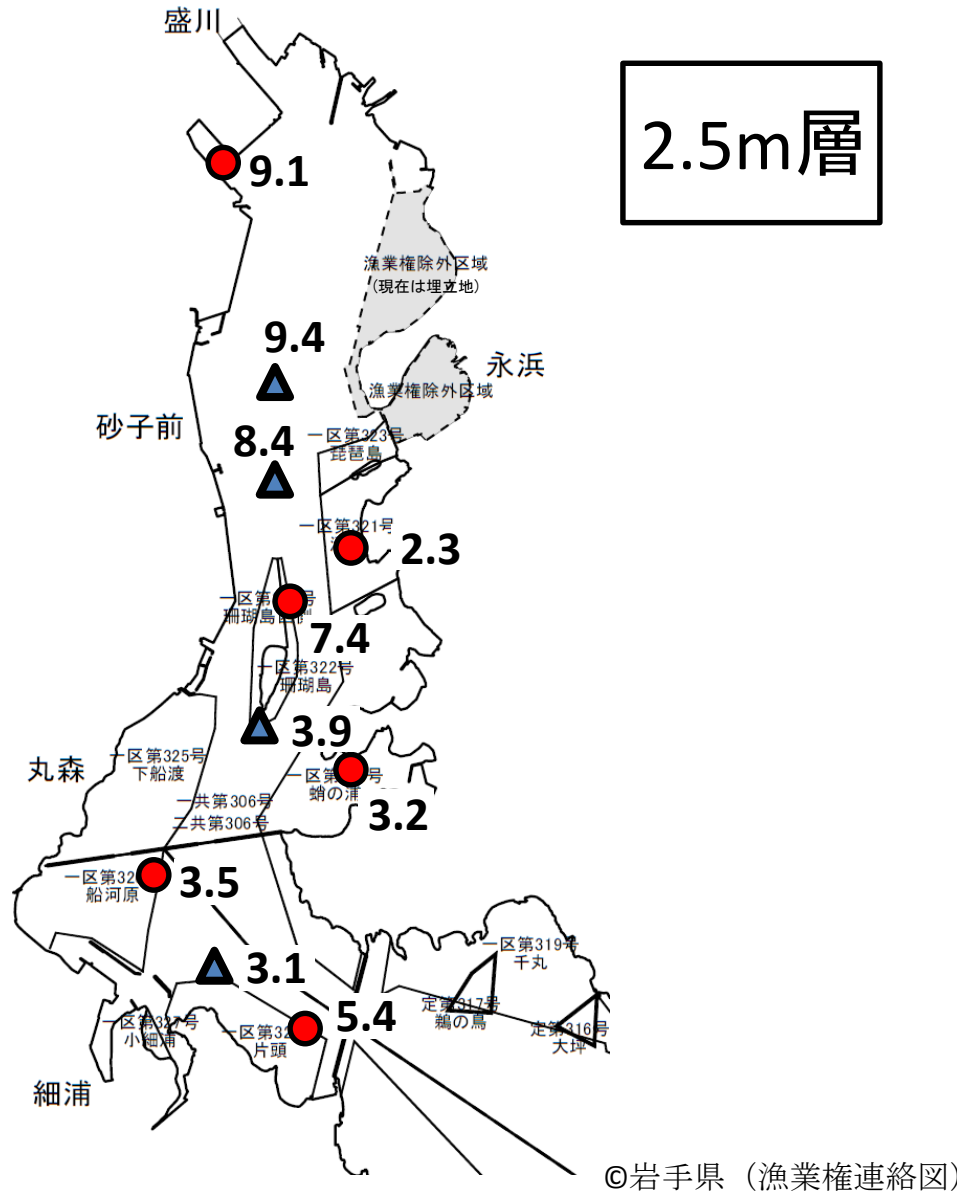


図10 2.5m層のクロロフィル量

※水質計で測定した値であり、正確な濃度ではありません。湾内の相対的な比較としてご利用ください(月をまたいでの比較はできません)。

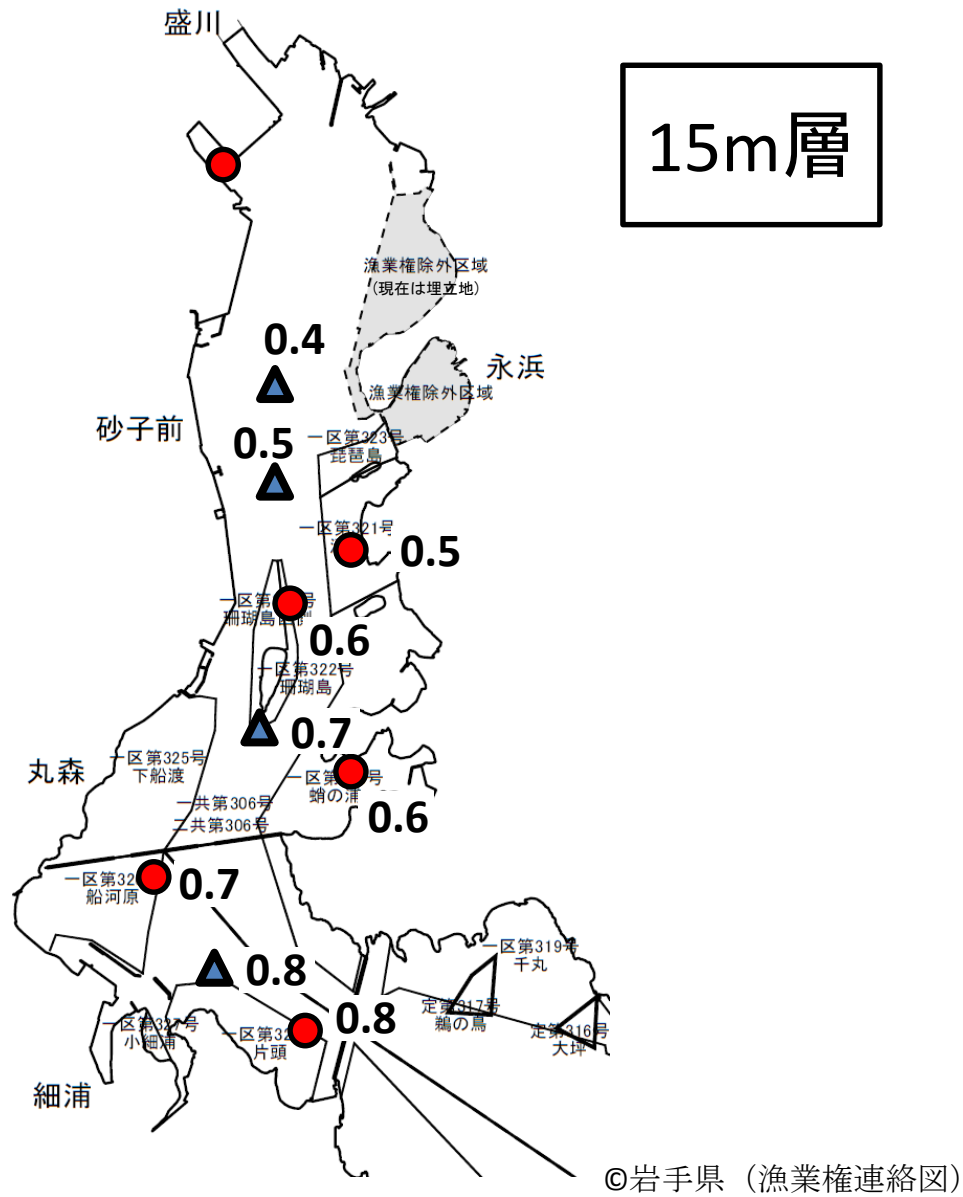


図11 15m層のクロロフィル量

※水質計で測定した値であり、正確な濃度ではありません。湾内の相対的な比較としてご利用ください(月をまたいでの比較はできません)。St.1は水深約8mでした。