

## 大船渡湾内観測結果(No.8)

### “今月の話題”

全ての定点で水温が前月より低下し、過去の結果と同程度になりました。

底層の低酸素状態は解消されました。

11月9日に実施した大船渡湾内観測結果をお知らせします。

全ての定点において、2.5m層及び15m層の水温が前月より2~4°C程度低下し、過去の結果(2013~2021年度の10月の平均値)と同程度になりました。

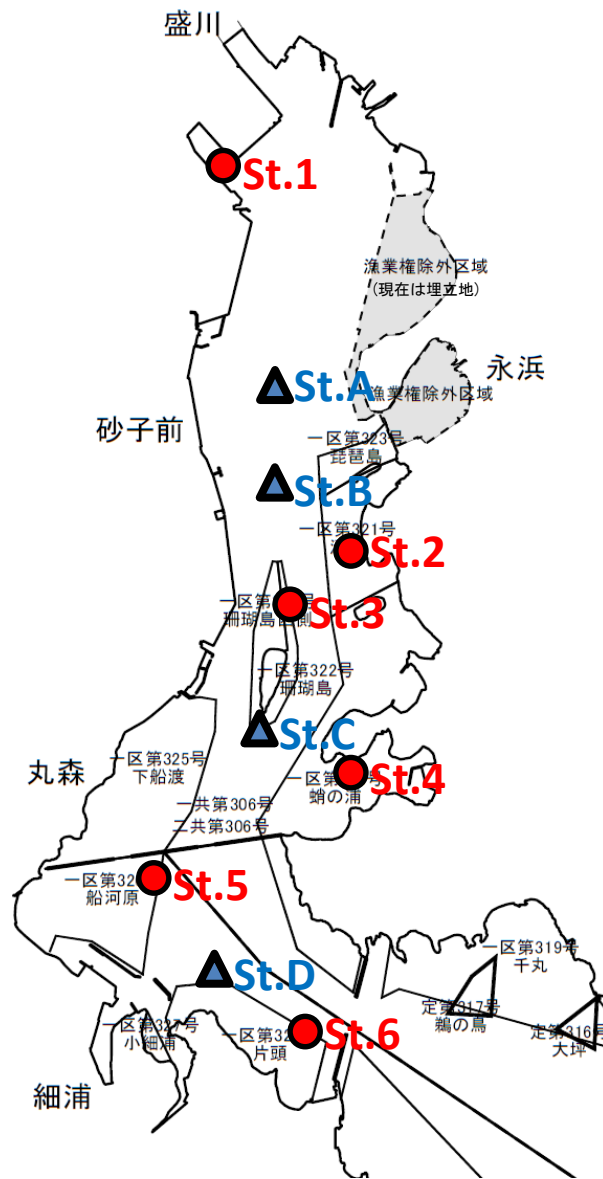
前月は底層の溶存酸素飽和度が低くなっていましたが、今回の調査では上昇し過去の結果並みとなりました。

全ての定点において、透明度が前月より高くなりました。

海域名:大船渡湾

調査担当:水産技術センター、大船渡水産振興センター、大船渡市

観測点(St.)		1(湾奥)	2(清水)	3(珊瑚島)	4(蛸の浦)	5(船河原)	6(片頭)
観測年月日	令和4年11月9日						
観測時刻		11:21	11:37	11:00	10:45	10:34	10:20
水深(m)		8.5	24.0	29.0	17.3	26.5	37.9
透明度(m)		8.5	11.0	9.0	10.5	11.0	9.5
水色		6	5	7	6	6	5
水温(°C)	表層	17.7	16.3	16.6	16.0	15.7	16.3
	2.5m層	17.6	16.8	16.8	15.9	15.7	16.3
	10m層	-	17.5	17.5	17.4	17.4	17.2
	15m層	-	17.2	17.1	17.1	17.0	17.0
	底層	17.6	17.0	16.9	17.1	16.9	16.9
塩分	表層	33.5	33.0	32.9	33.1	33.0	33.2
	2.5m層	33.7	33.3	33.1	33.1	33.0	33.2
	10m層	-	33.8	33.8	33.8	33.8	33.7
	15m層	-	33.8	33.8	33.8	33.7	33.7
	底層	33.8	33.8	33.8	33.8	33.8	33.8
溶存酸素飽和度(%)	表層	87.4	97.5	96.7	92.9	93.9	98.2
	2.5m層	84.0	95.8	97.0	92.6	94.0	98.2
	10m層	-	93.8	88.4	86.4	94.0	96.1
	15m層	-	93.0	93.5	90.3	94.8	95.6
	底層	72.4	90.2	94.5	90.8	95.5	96.3

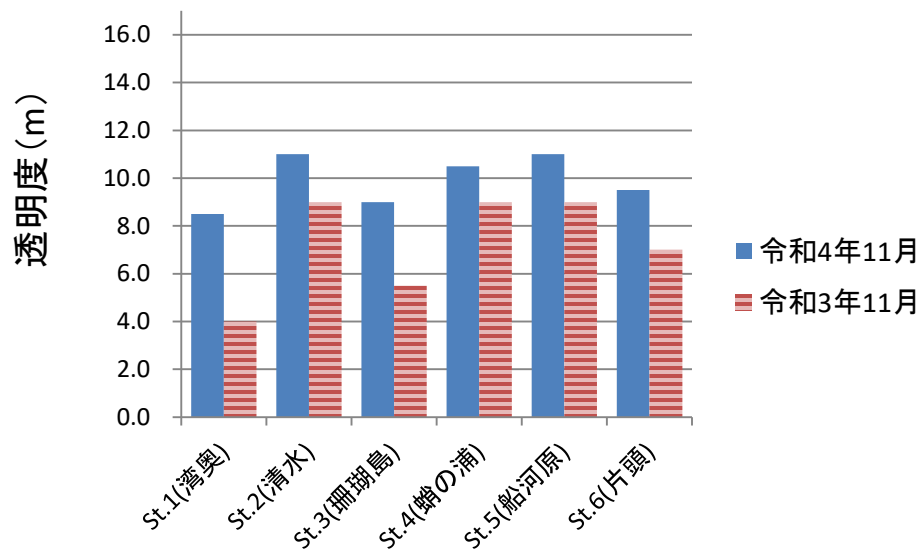


©岩手県（漁業権連絡図）

図1 大船渡湾調査定点図

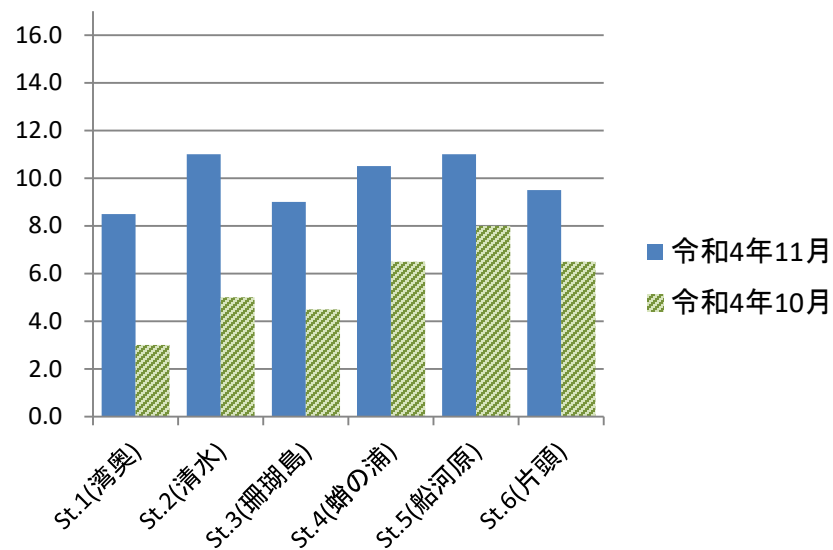
※St.1からSt.6(○)において透明度の観測や表層0mから海底上1mの水質を観測した。  
St.AからSt.D(△)において表層0mから水深15mの水質を観測した。

## 前年同月との比較



・全定点で前年同月より高い

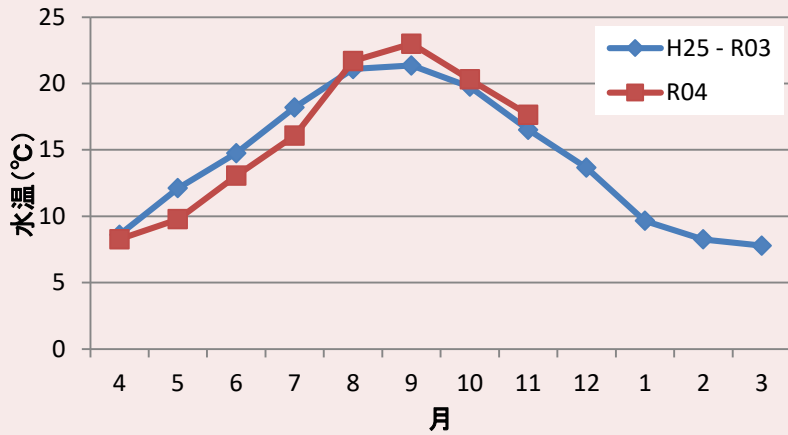
## 前月との比較



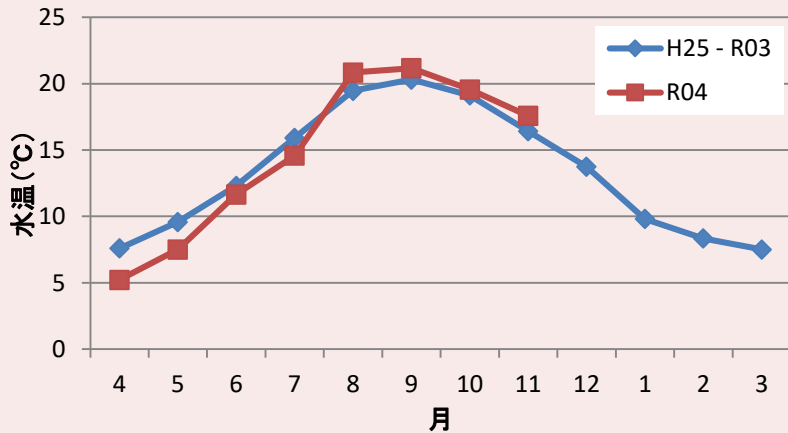
・全定点で前月より高い

図2 透明度の比較(前年同月、前月)

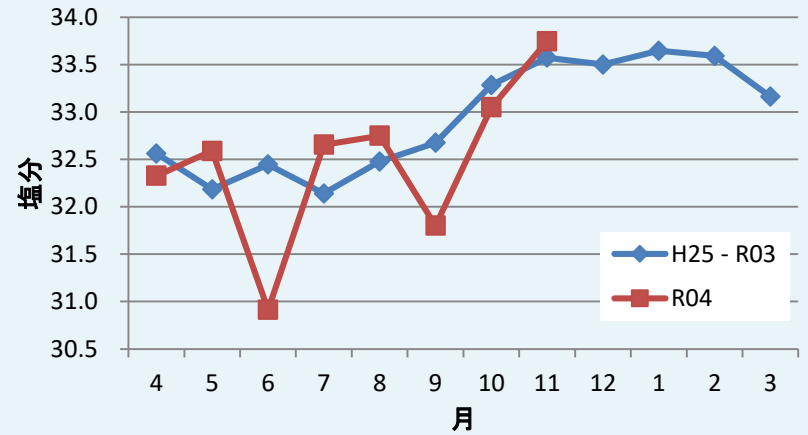
St.1(湾奥)\_2.5m層の水溫



St.1(湾奥)\_底層の水溫



St.1(湾奥)\_2.5m層の塩分



St.1(湾奥)\_底層の塩分

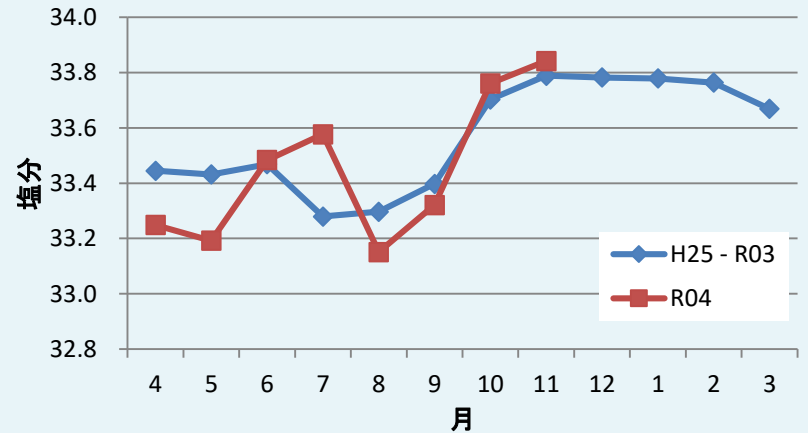
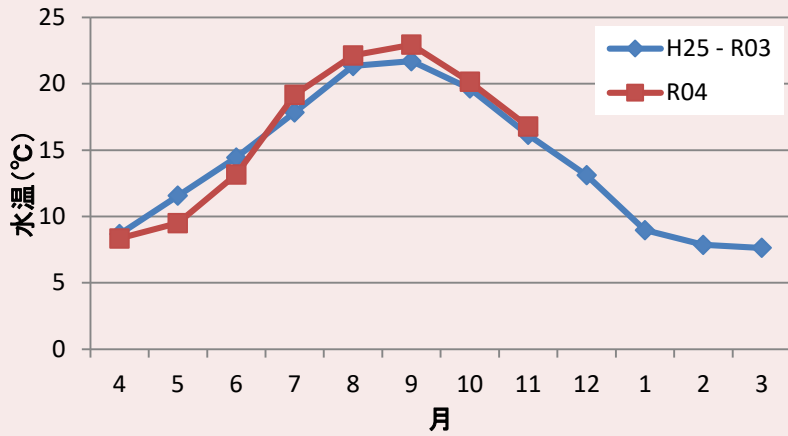


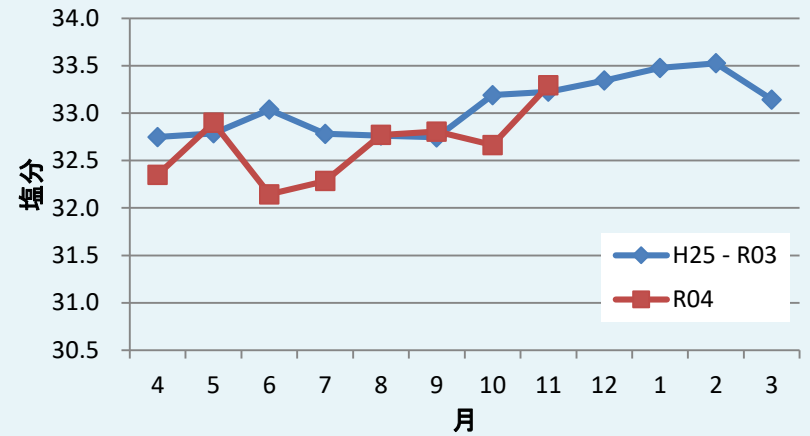
図3 St.1(湾奥)の水溫及び塩分の推移

※St.1は水深10m未満

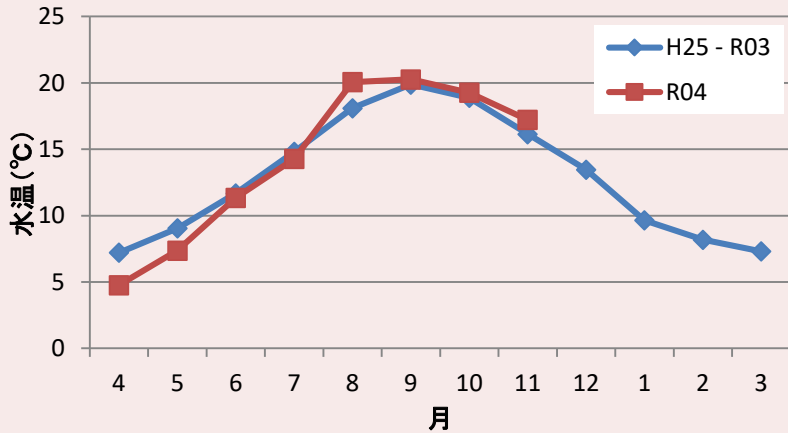
St.2(清水)\_2.5m層の水溫



St.2(清水)\_2.5m層の塩分



St.2(清水)\_15m層の水溫



St.2(清水)\_15m層の塩分

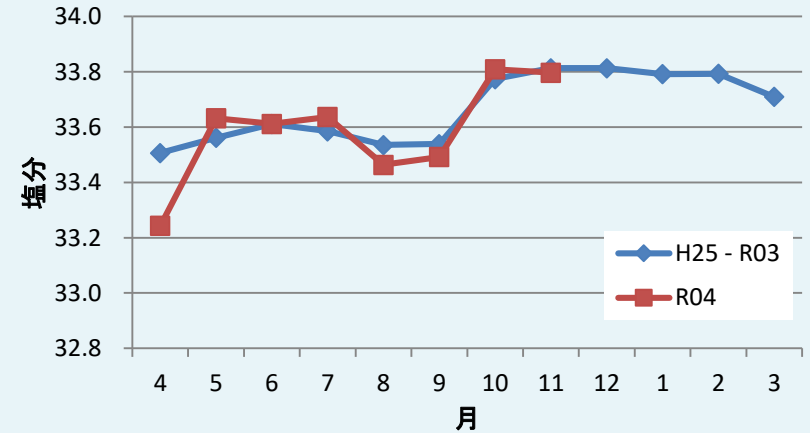
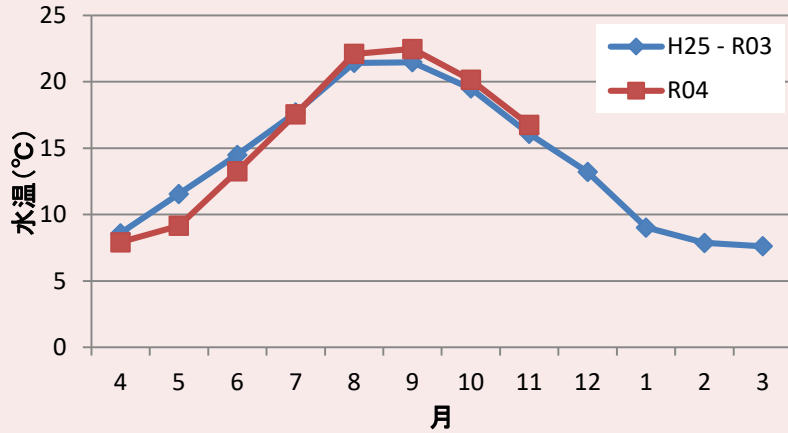
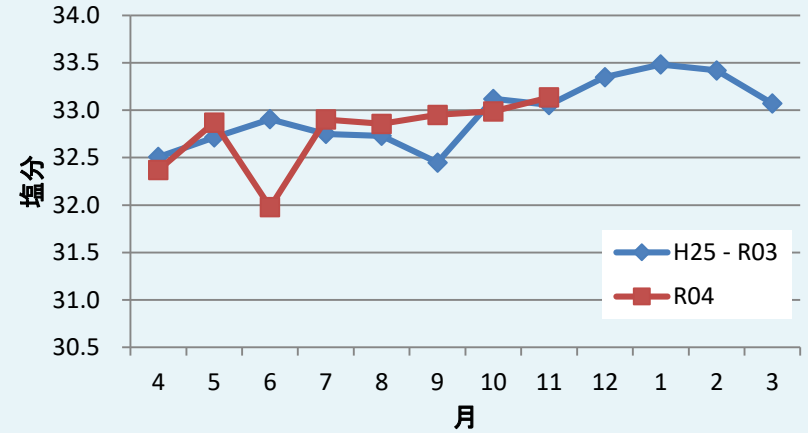


図4 St.2(清水)の水溫及び塩分の推移

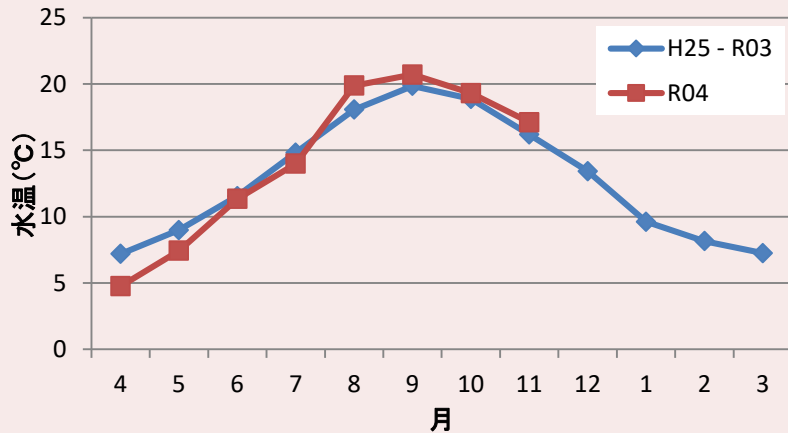
### St.3(珊瑚島)\_2.5m層の水温



### St.3(珊瑚島)\_2.5m層の塩分



### St.3(珊瑚島)\_15m層の水温



### St.3(珊瑚島)\_15m層の塩分

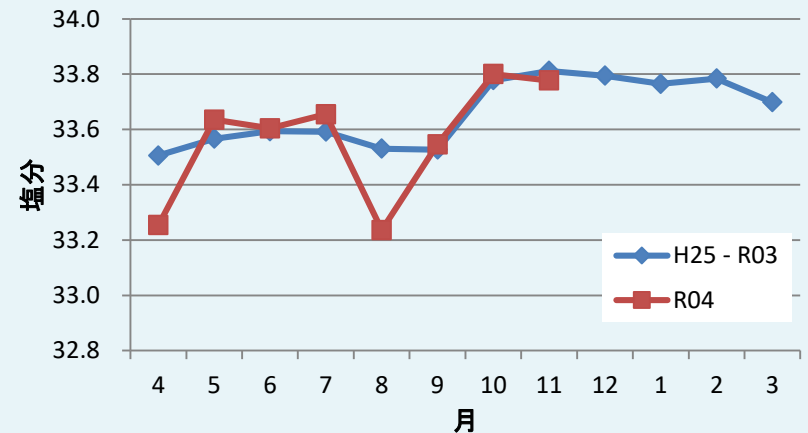
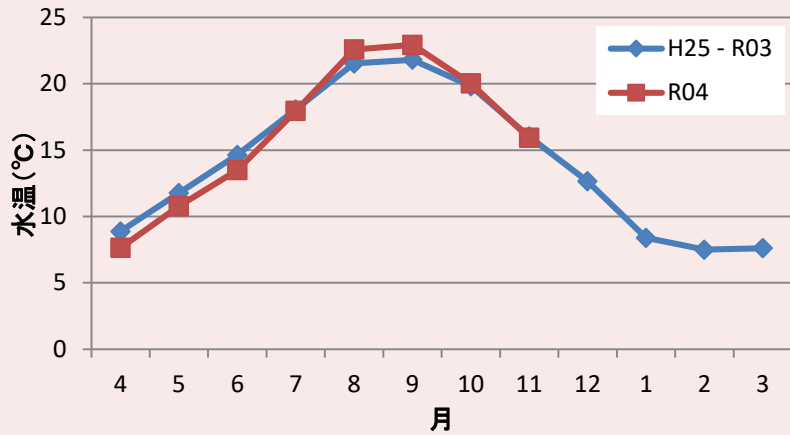
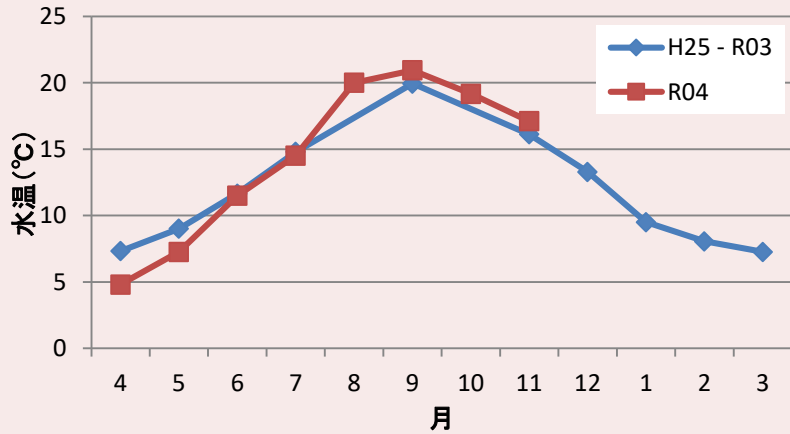


図5 St.3(珊瑚島)の水温及び塩分の推移

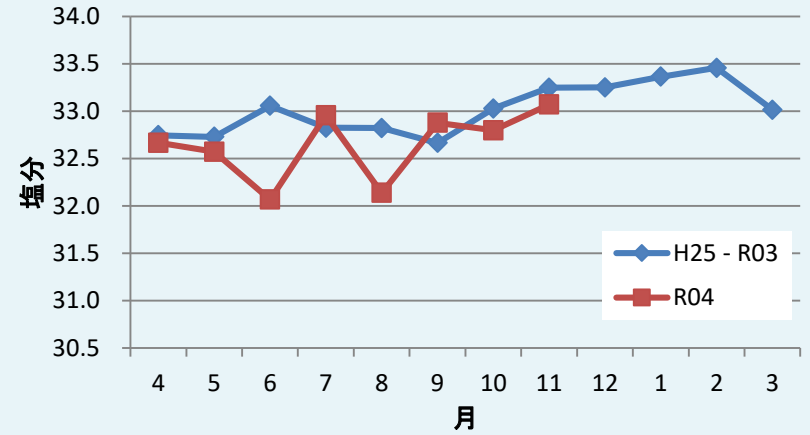
### St.4(蛸の浦)\_2.5m層の水温



### St.4(蛸の浦)\_15m層の水温



### St.4(蛸の浦)\_2.5m層の塩分



### St.4(蛸の浦)\_15m層の塩分

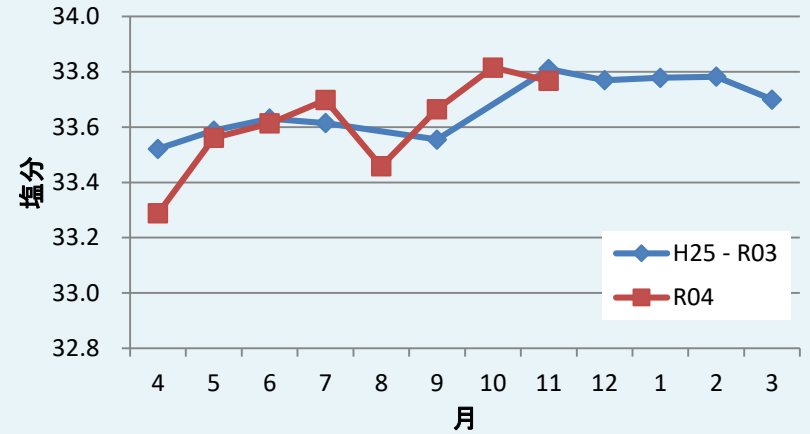
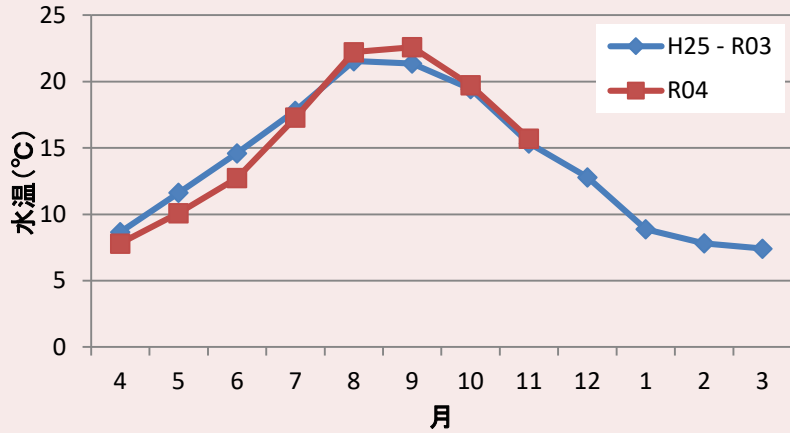


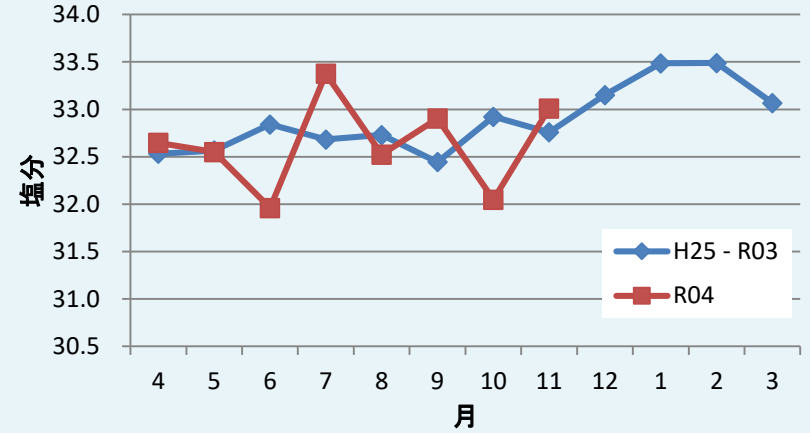
図6 St.4(蛸の浦)の水温及び塩分の推移



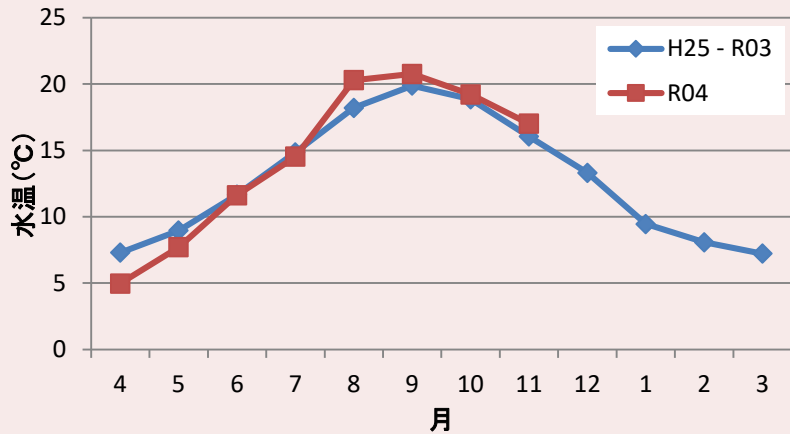
St.5 (船河原)\_2.5m層の水温



St.5 (船河原)\_2.5m層の塩分



St.5 (船河原)\_15m層の水温



St.5 (船河原)\_15m層の塩分

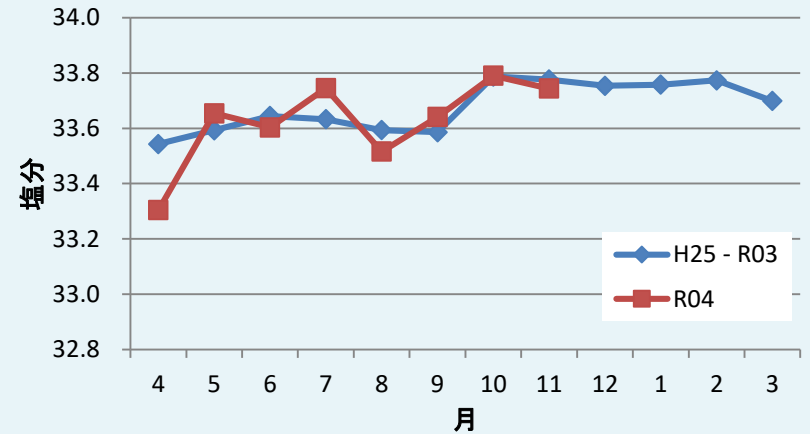
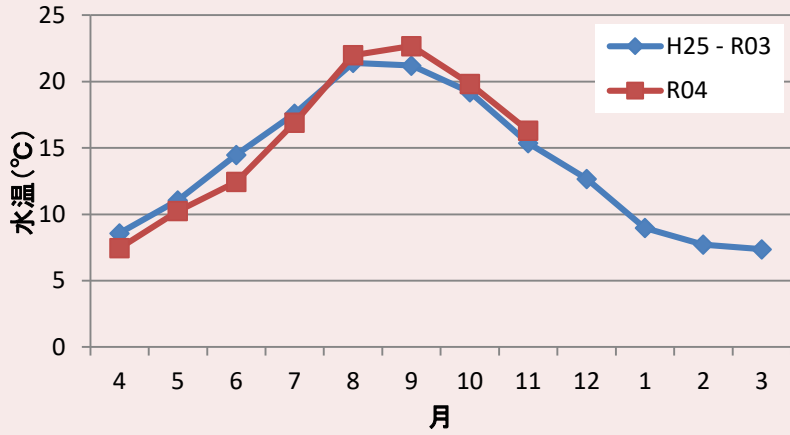
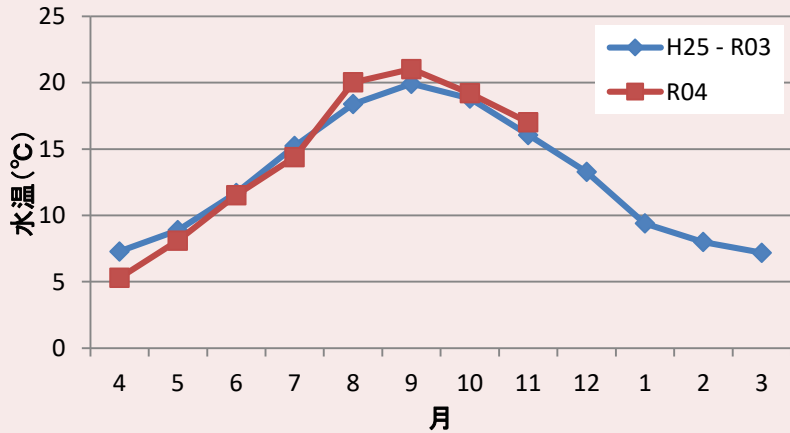


図7 St.5 (船河原)の水温及び塩分の推移

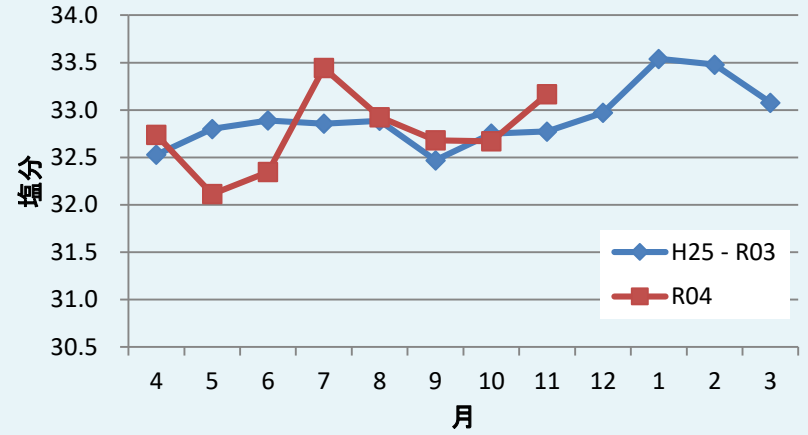
### St.6(片頭)\_2.5m層の水溫



### St.6(片頭)\_15m層の水溫



### St.6(片頭)\_2.5m層の塩分



### St.6(片頭)\_15m層の塩分

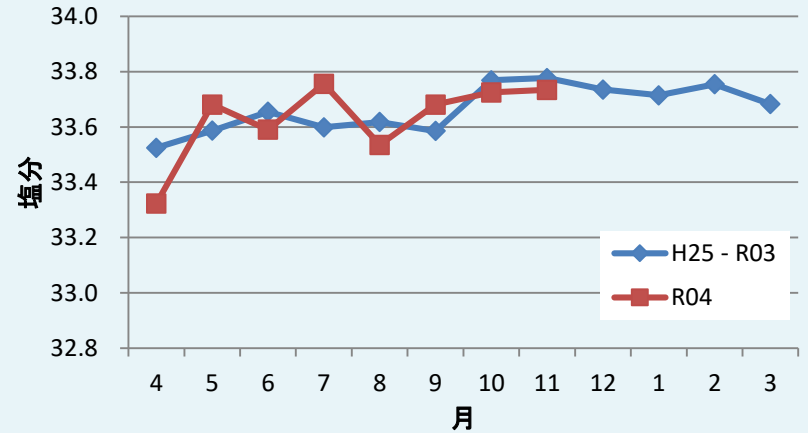


図8 St.6(片頭)の水溫及び塩分の推移

# 表層

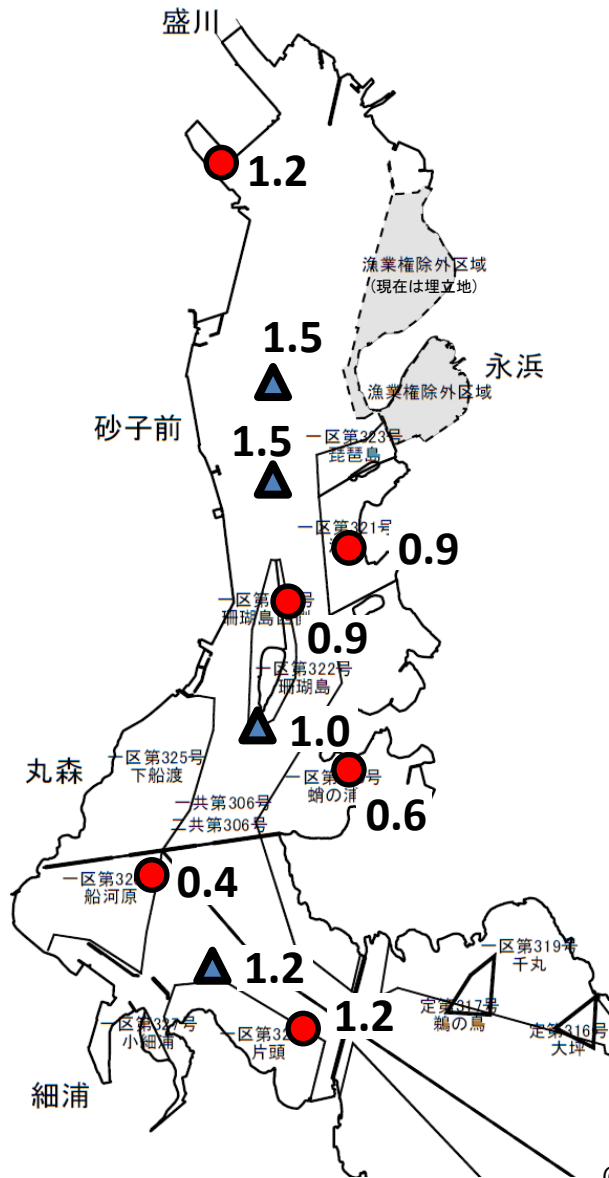


図9 表層のクロロフィル量

※水質計で測定した値であり、正確な濃度ではありません。湾内の相対的な比較としてご利用ください(月をまたいでの比較はできません)。

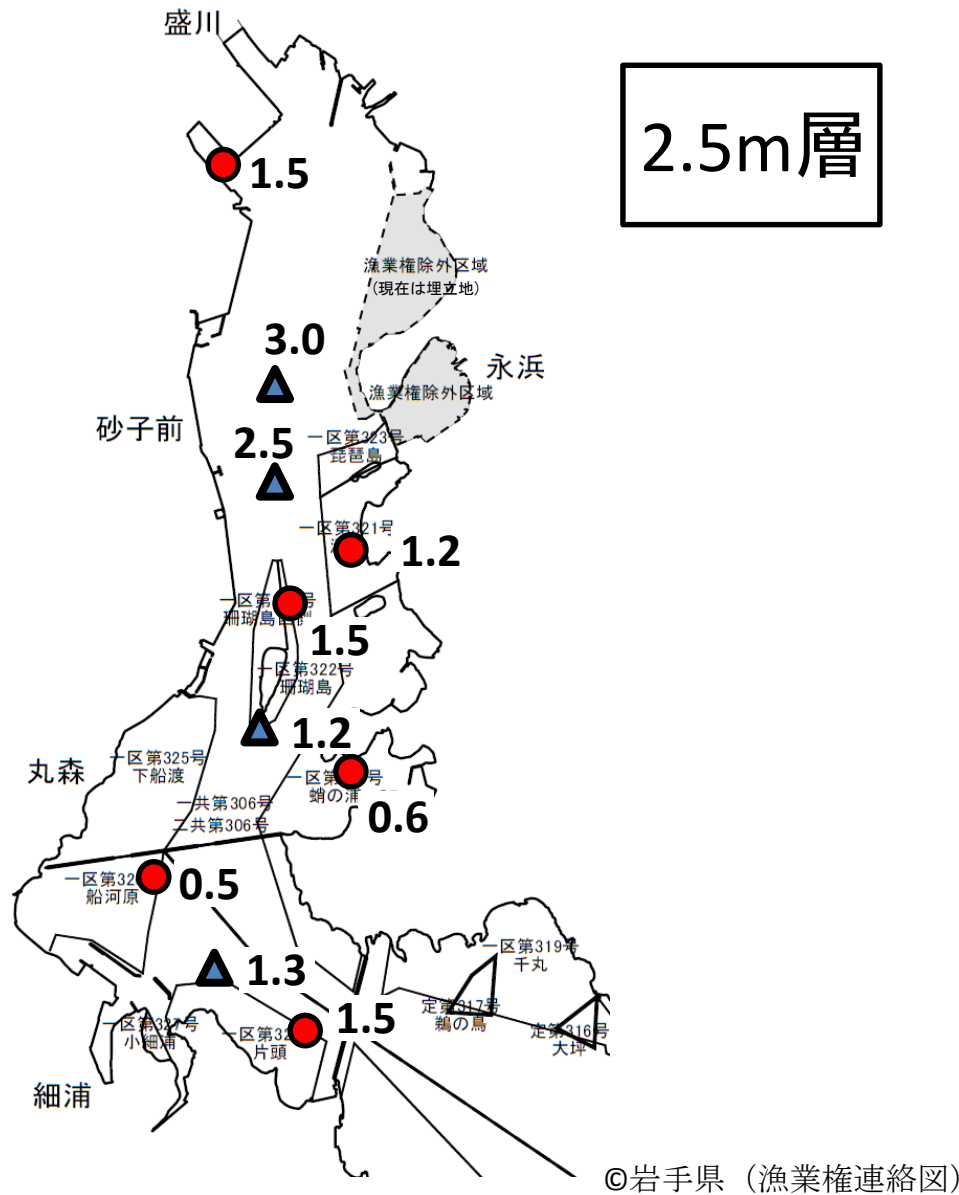


図10 2.5m層のクロロフィル量

※水質計で測定した値であり、正確な濃度ではありません。湾内の相対的な比較としてご利用ください(月をまたいでの比較はできません)。

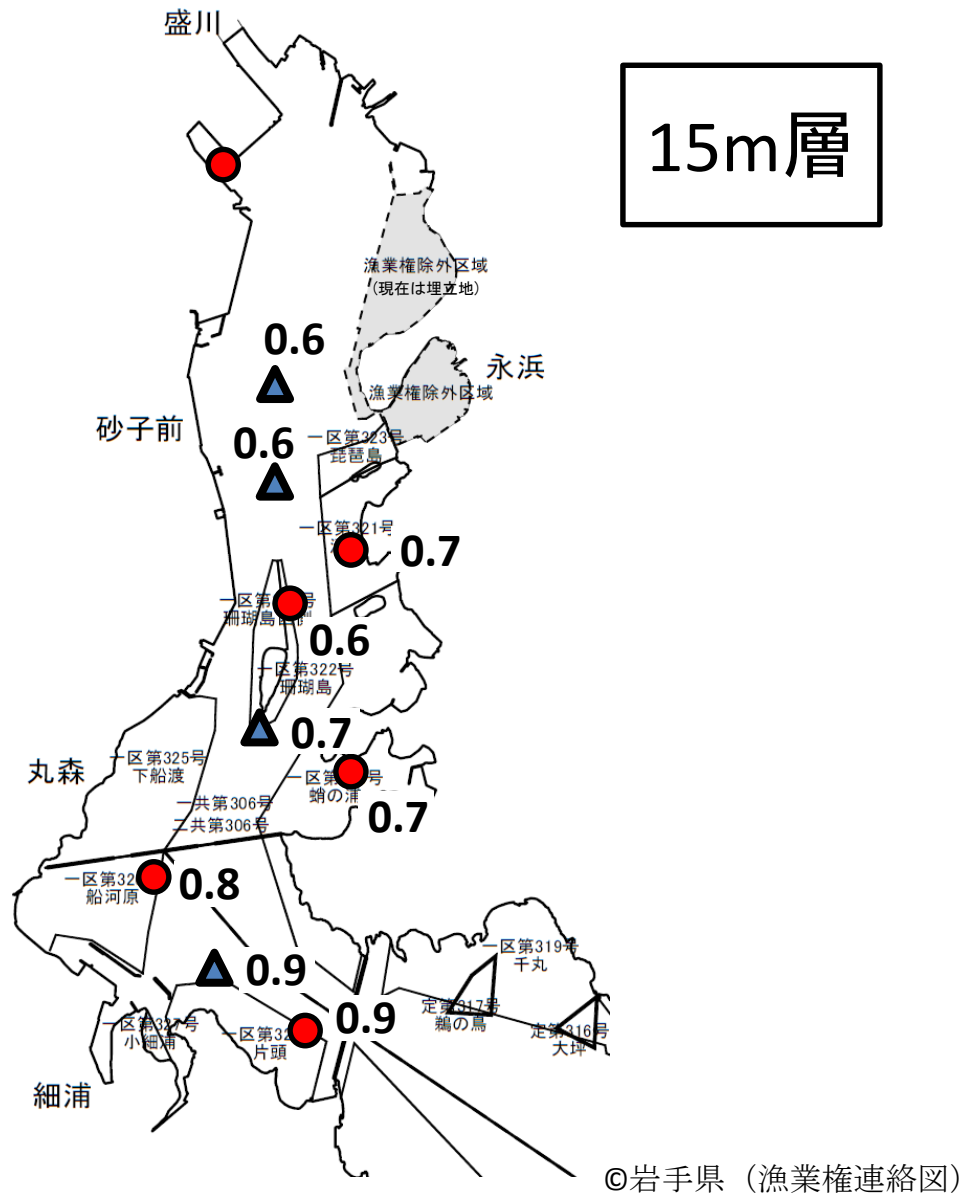


図11 15m層のクロロフィル量

※水質計で測定した値であり、正確な濃度ではありません。湾内の相対的な比較としてご利用ください(月をまたいでの比較はできません)。St.1は水深約8mでした。