

大船渡湾内観測結果(No.1)

“今月の話題”

湾内全域で水温が急上昇し、表層から底層までおおむね10~14°C台となり、下層で塩分も高い値となっていました。

4月10日に実施した大船渡湾内観測結果をお知らせします。

水温は、湾内全域の表層から底層まで、8~9°C台だった前月より急激に上昇して10~14°C台となっていました。

塩分は、前日の降雨の影響で表面では低い値となっていますが、下層では高値となっており、黒潮続流の水が湾内にも流入していると考えられます。

海域名:大船渡湾

調査担当:水産技術センター、大船渡市

観測点(St.)		1(湾奥)	2(清水)	3(珊瑚島)	4(蛸の浦)	5(船河原)	6(片頭)
観測年月日		令和6年4月10日					
観測時刻		11:35	11:50	11:16	11:01	10:50	10:31
水深(m)		6.8	23.2	28.1	15.4	22.4	37.0
透明度(m)		6.8	7.5	9.0	12.0	10.5	11.0
水色		6	7	6	6	5	5
水温(°C)	表層	14.0	12.8	12.8	14.1	12.0	12.7
	2.5m層	13.8	14.2	13.8	14.4	14.5	14.3
	10m層	-	13.8	13.5	13.7	13.8	14.2
	15m層	-	13.3	13.2	13.3	13.4	13.9
	底層	13.4	12.3	11.7	13.3	12.6	10.3
塩分	表層	29.67	25.81	27.25	27.43	26.95	28.38
	2.5m層	33.43	33.47	32.91	33.20	32.89	33.78
	10m層	-	34.29	34.26	34.27	34.36	34.33
	15m層	-	34.31	34.28	34.32	34.34	34.36
	底層	34.12	34.27	34.25	34.33	34.33	34.12
溶存酸素飽和度(%)	表層	116.8	108.8	108.0	104.1	103.2	103.1
	2.5m層	124.3	113.8	109.9	111.1	106.4	108.9
	10m層	-	111.3	113.3	113.1	105.7	109.6
	15m層	-	107.5	109.0	112.0	112.6	106.5
	底層	115.3	89.4	74.7	112.0	94.5	75.3

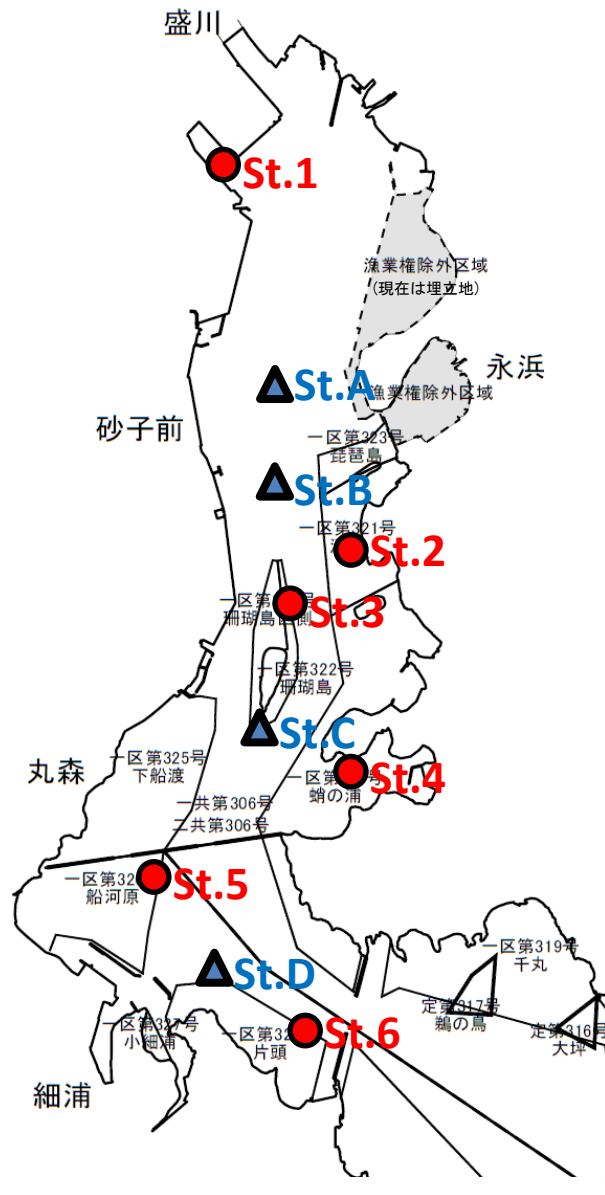
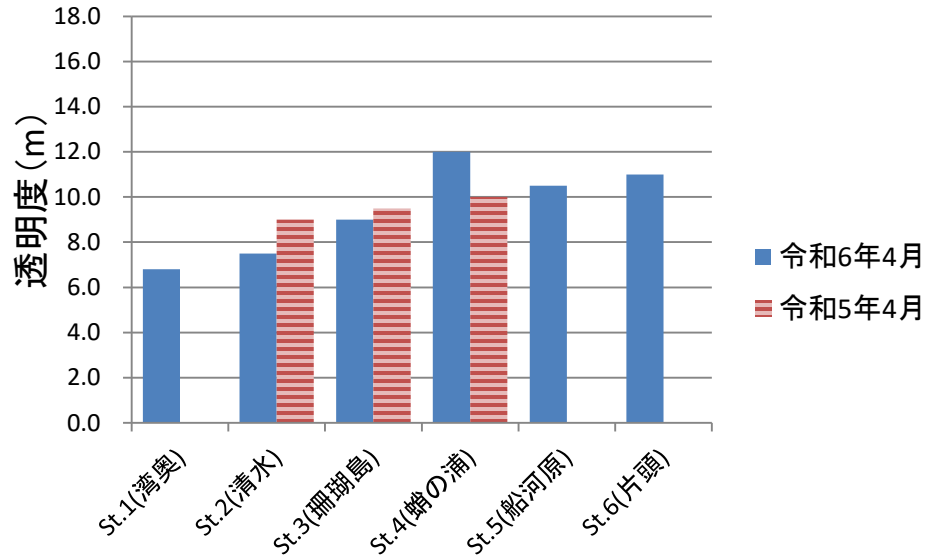


図1 大船渡湾調査定点図

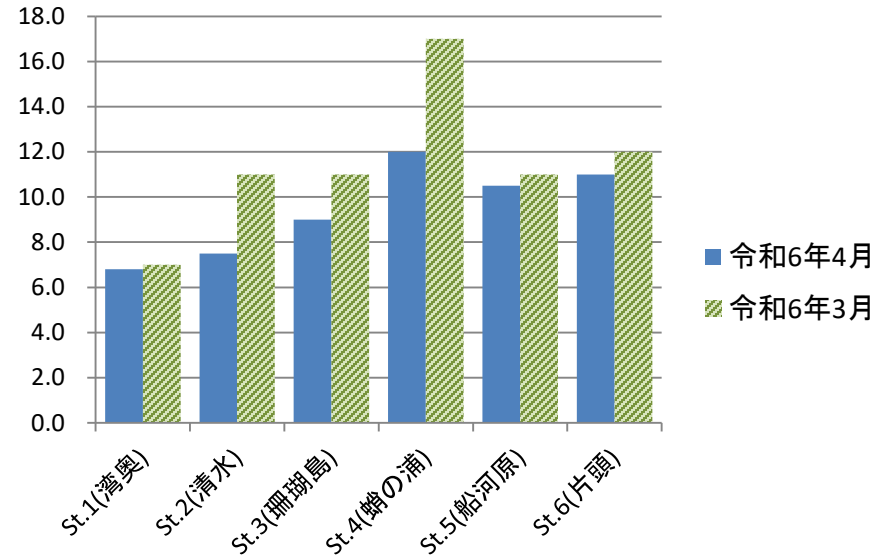
※ St.1からSt.6(○)において透明度の観測や表層0mから海底上1mの水質を観測した。

前年同月との比較



- ・St.4で前年同月よりも高い

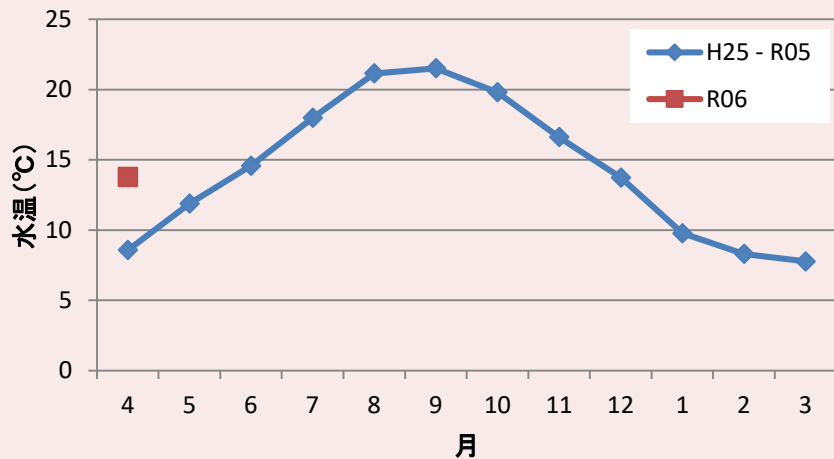
前月との比較



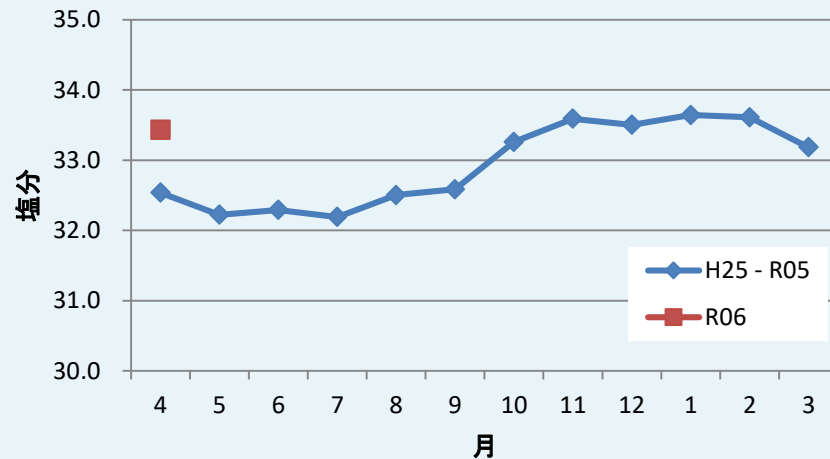
- ・全定点で前月よりも低い
- ・特にSt.2及び4で前月より大幅に低い

図2 透明度の比較(前年同月、前月)

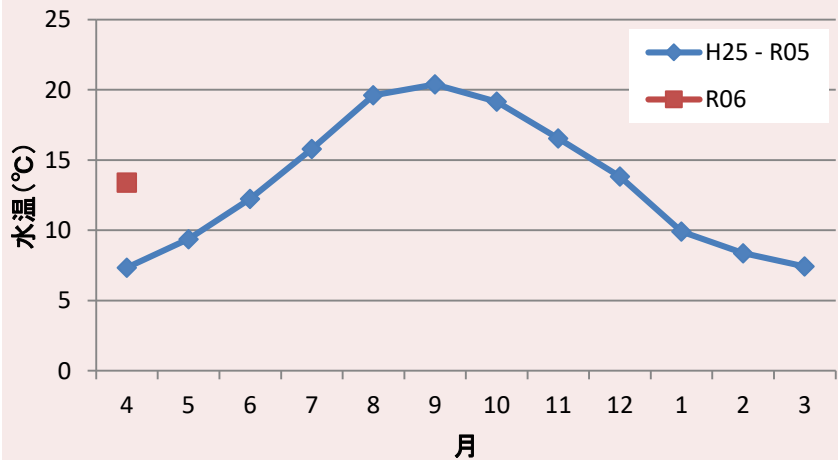
St.1(湾奥)_2.5m層の水溫



St.1(湾奥)_2.5m層の塩分



St.1(湾奥)_底層の水溫



St.1(湾奥)_底層の塩分

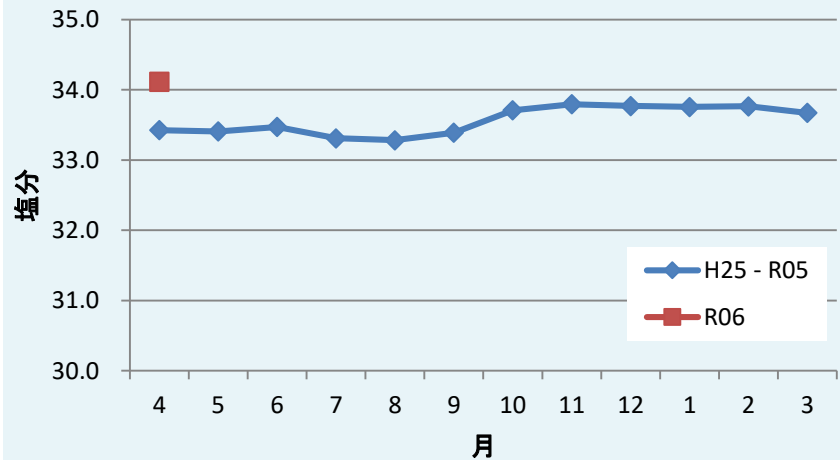
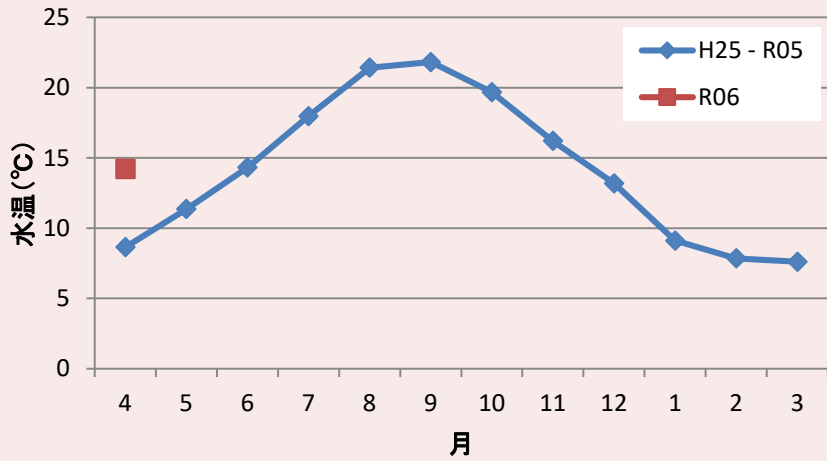


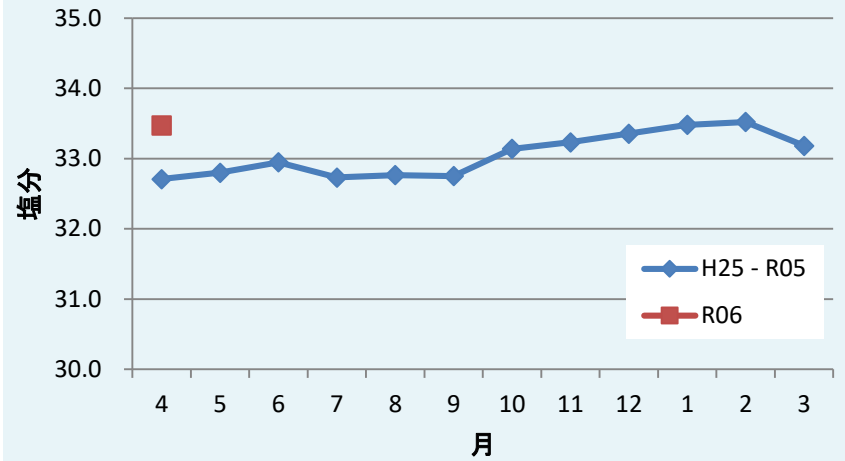
図3 St.1(湾奥)の水溫及び塩分の推移

※St.1は水深10m未満

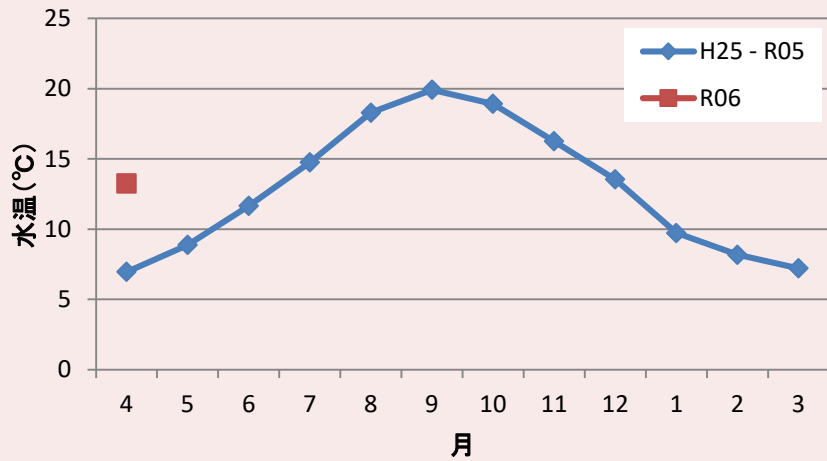
St.2(清水)_2.5m層の水温



St.2(清水)_2.5m層の塩分



St.2(清水)_15m層の水温



St.2(清水)_15m層の塩分

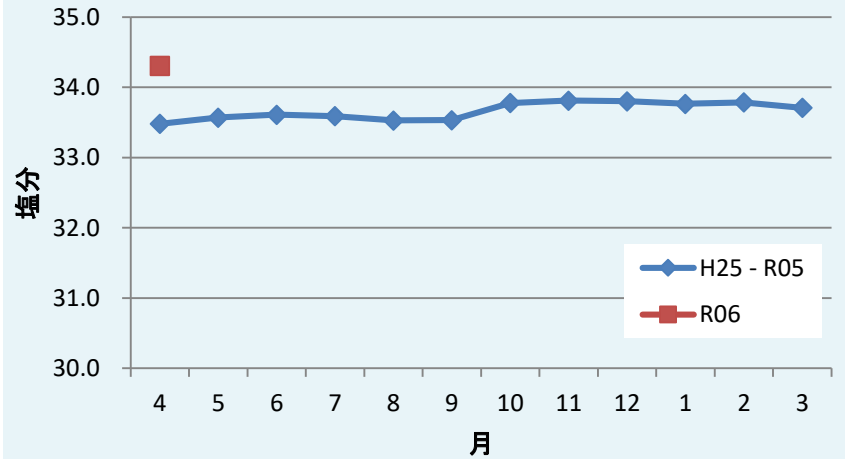
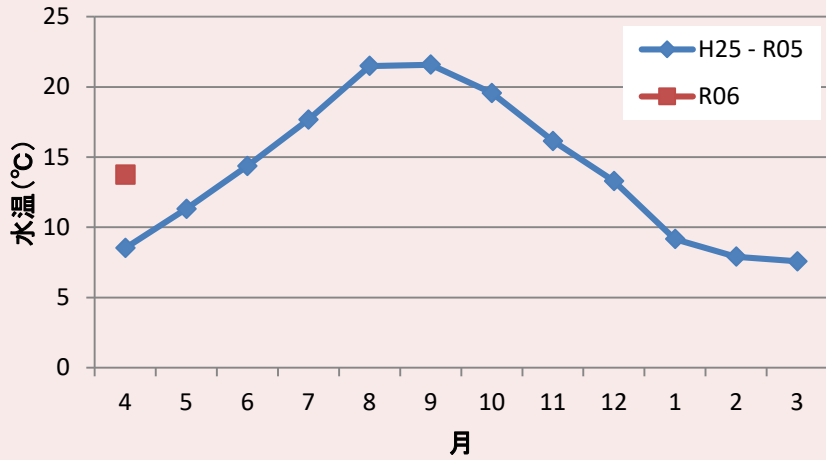
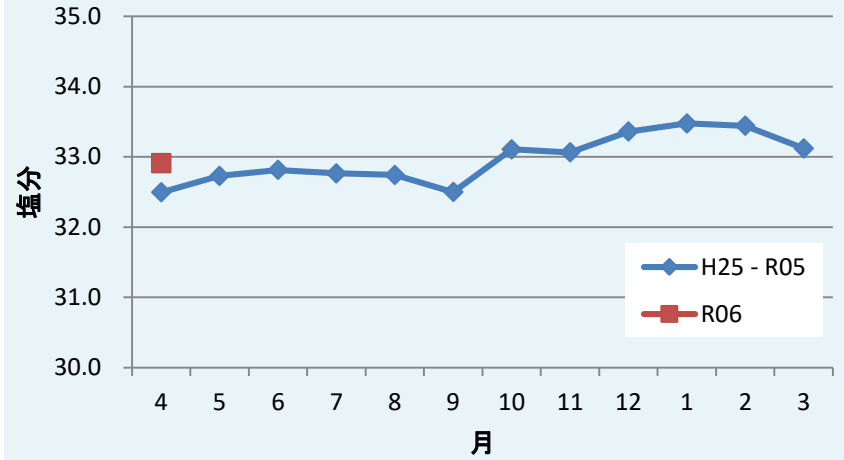


図4 St.2(清水)の水温及び塩分の推移

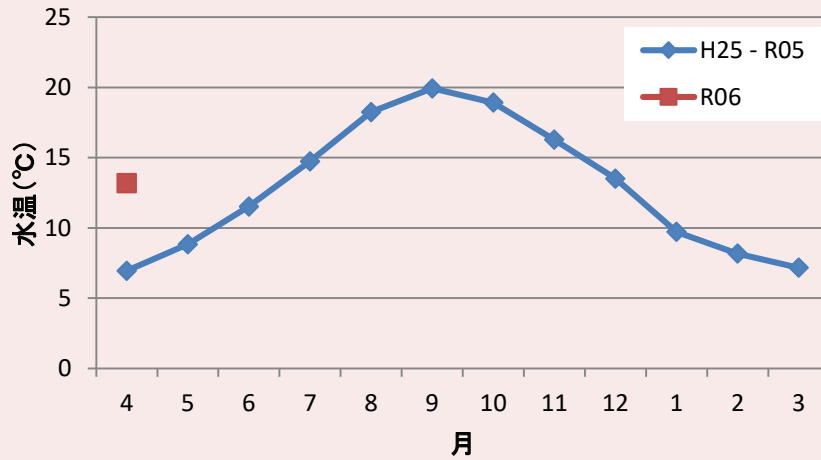
St.3(珊瑚島)_2.5m層の水溫



St.3(珊瑚島)_2.5m層の塩分



St.3(珊瑚島)_15m層の水溫



St.3(珊瑚島)_15m層の塩分

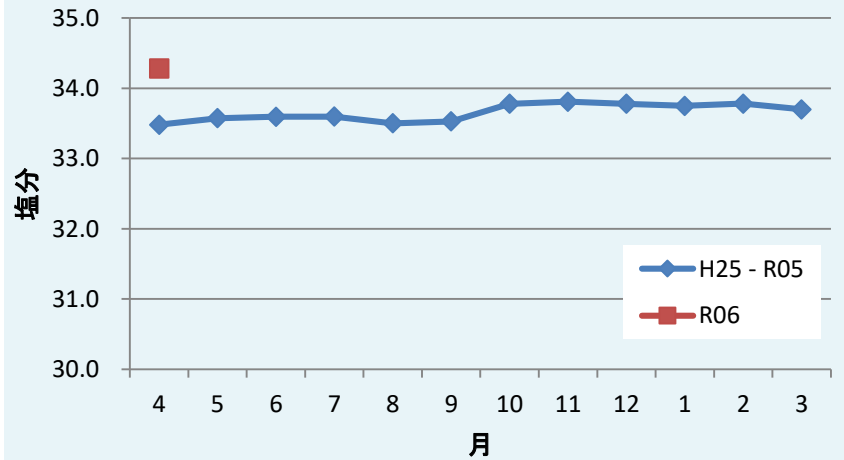
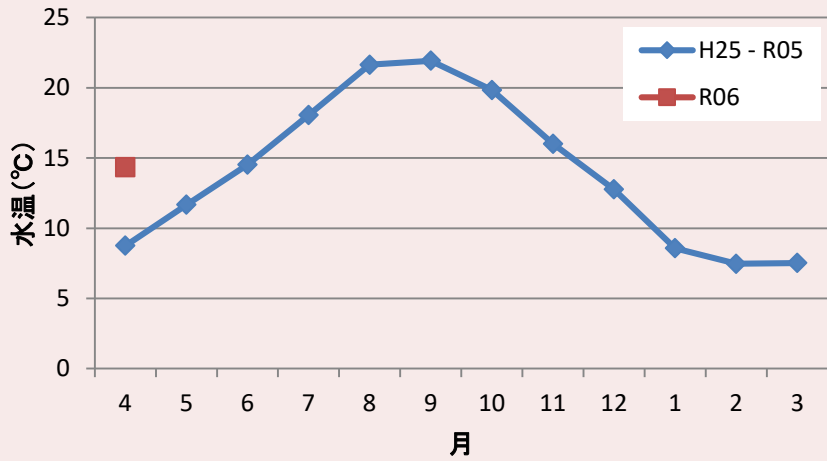
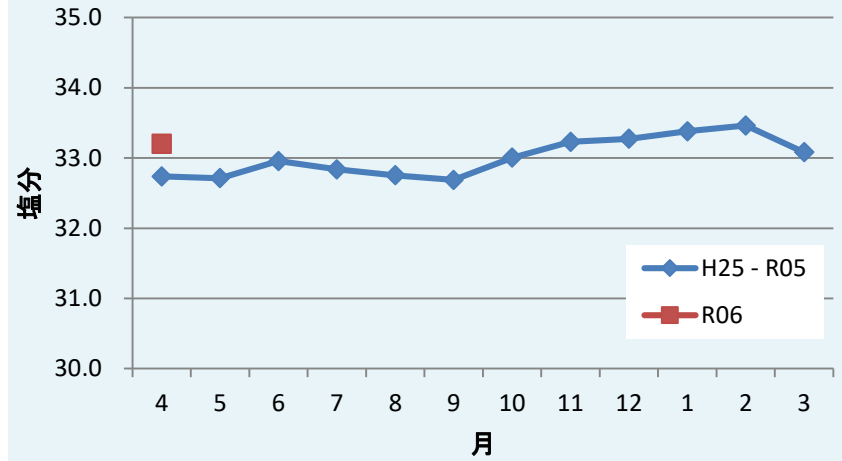


図5 St.3(珊瑚島)の水溫及び塩分の推移

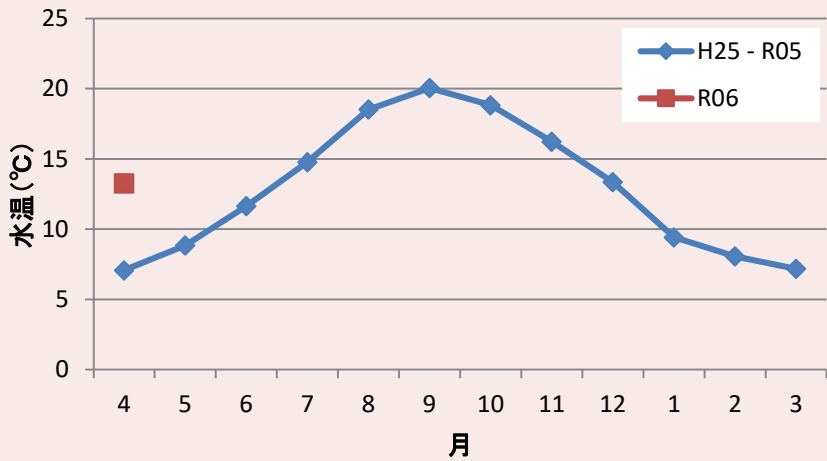
St.4(蛸の浦)_2.5m層の水温



St.4(蛸の浦)_2.5m層の塩分



St.4(蛸の浦)_15m層の水温



St.4(蛸の浦)_15m層の塩分

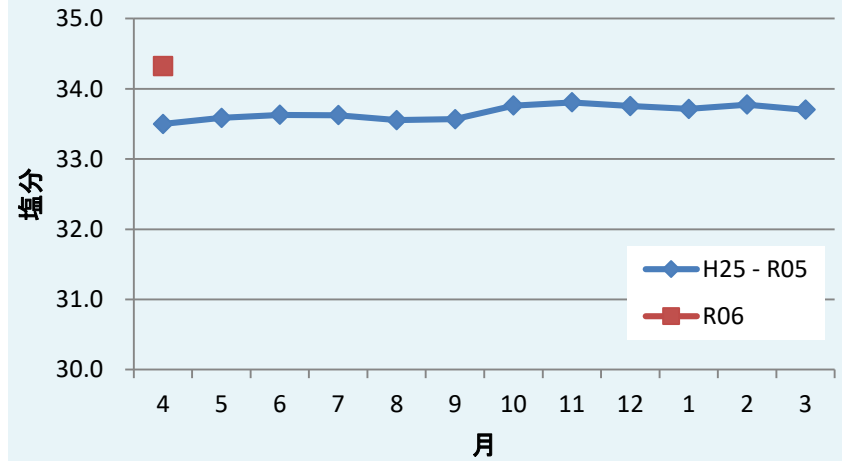
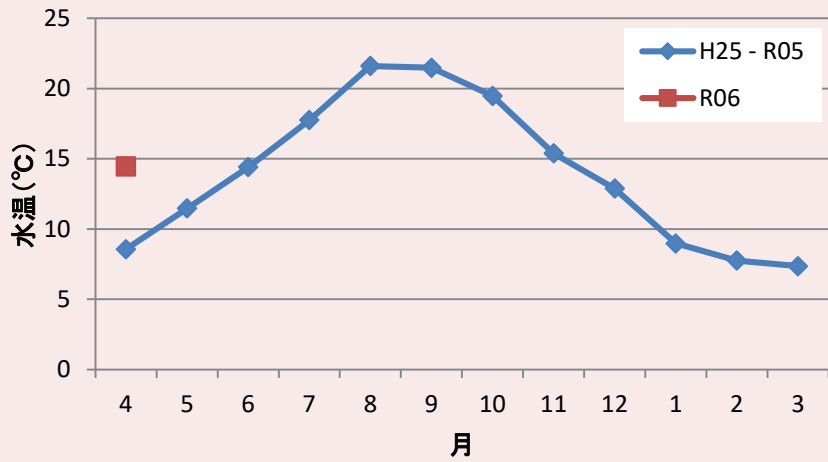
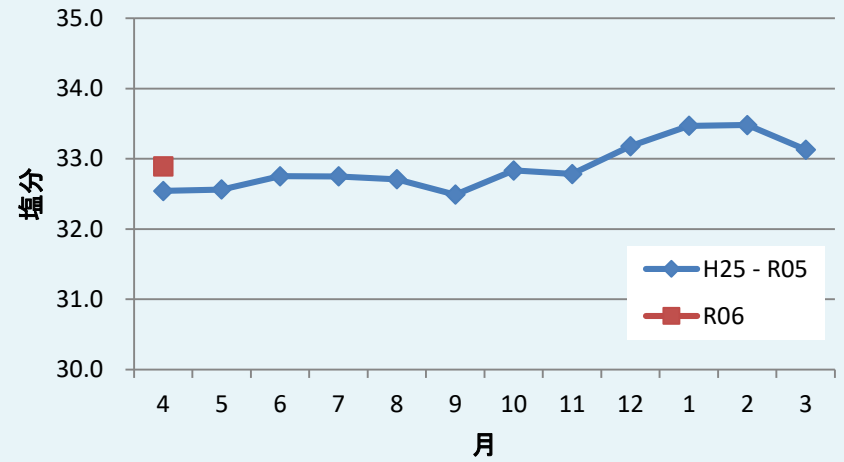


図6 St.4(蛸の浦)の水温及び塩分の推移

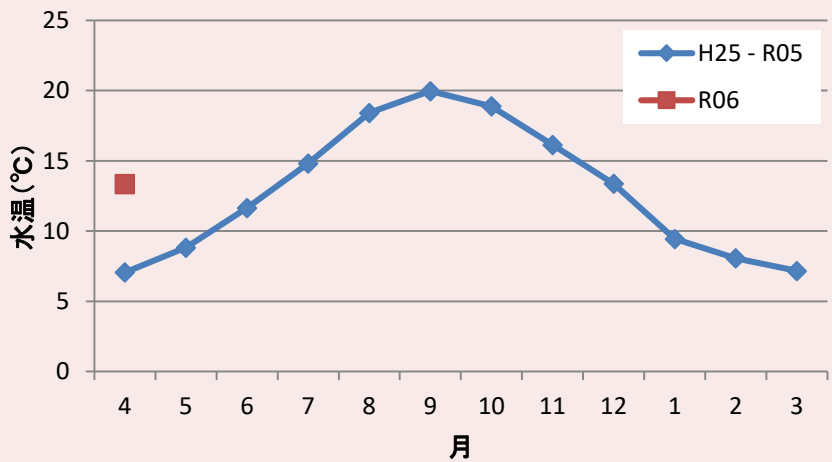
St.5(船河原)_2.5m層の水溫



St.5(船河原)_2.5m層の塩分



St.5(船河原)_15m層の水溫



St.5(船河原)_15m層の塩分

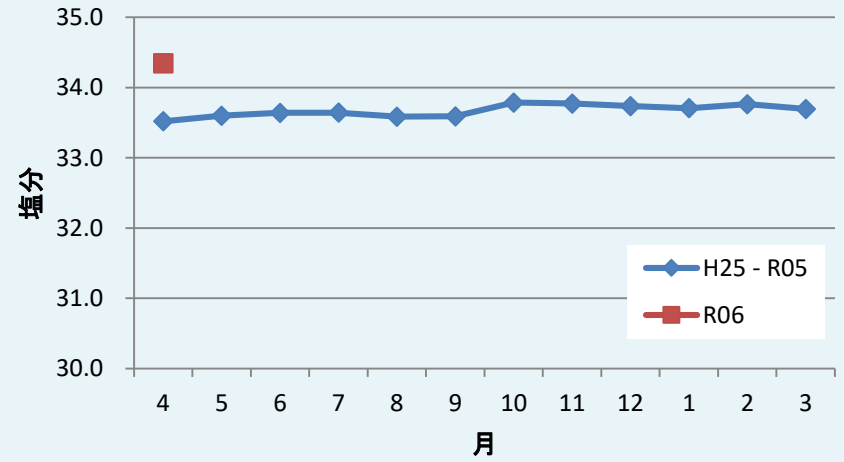
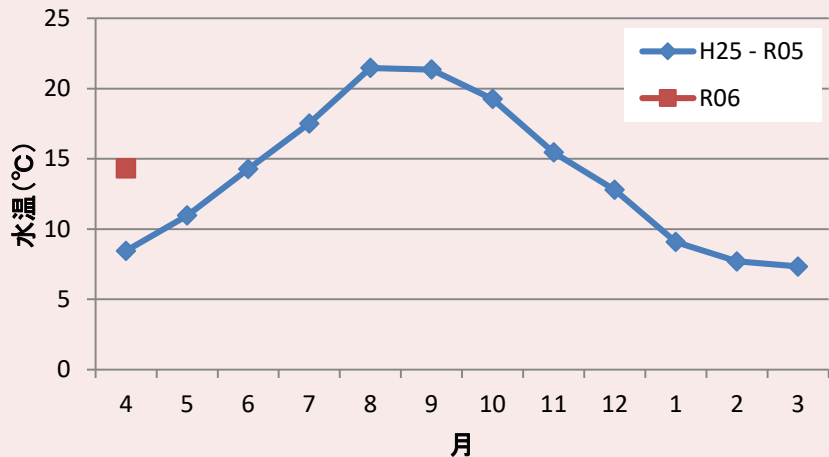
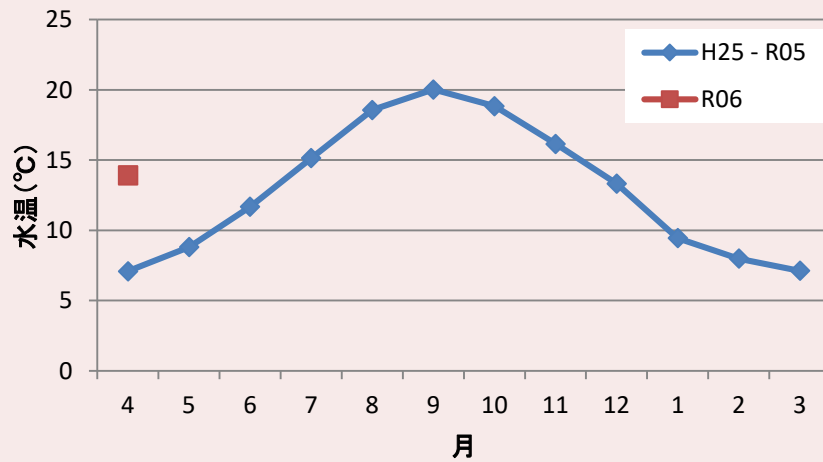


図7 St.5(船河原)の水溫及び塩分の推移

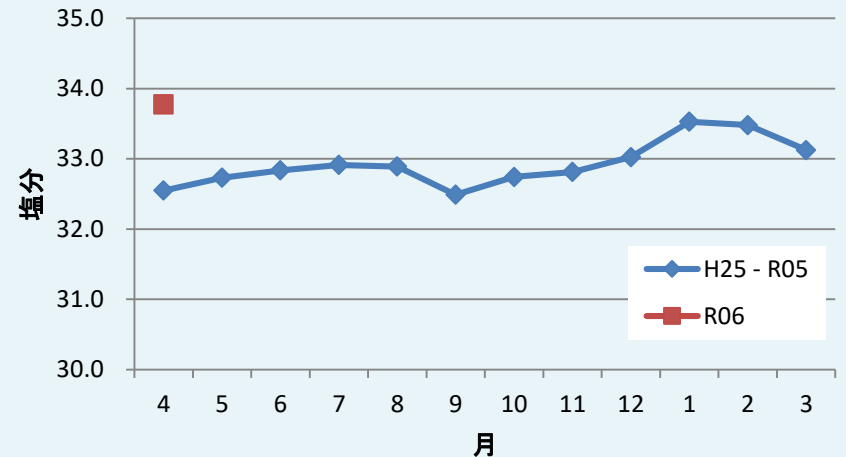
St.6(片頭)_2.5m層の水溫



St.6(片頭)_15m層の水溫



St.6(片頭)_2.5m層の塩分



St.6(片頭)_15m層の塩分

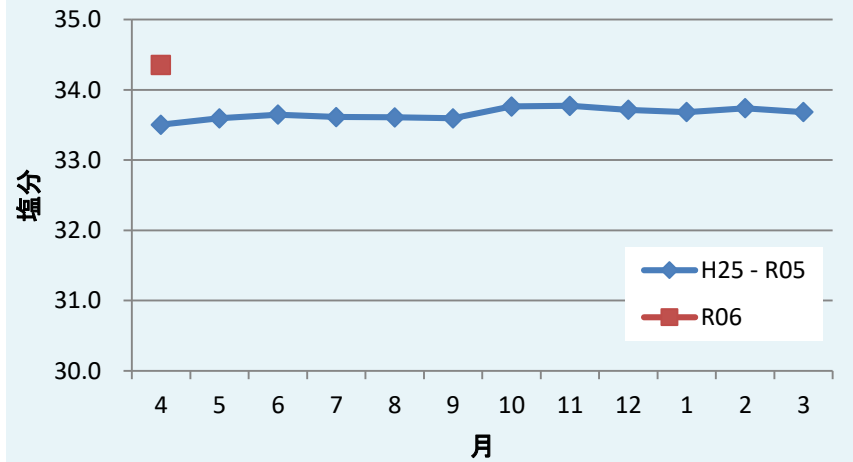
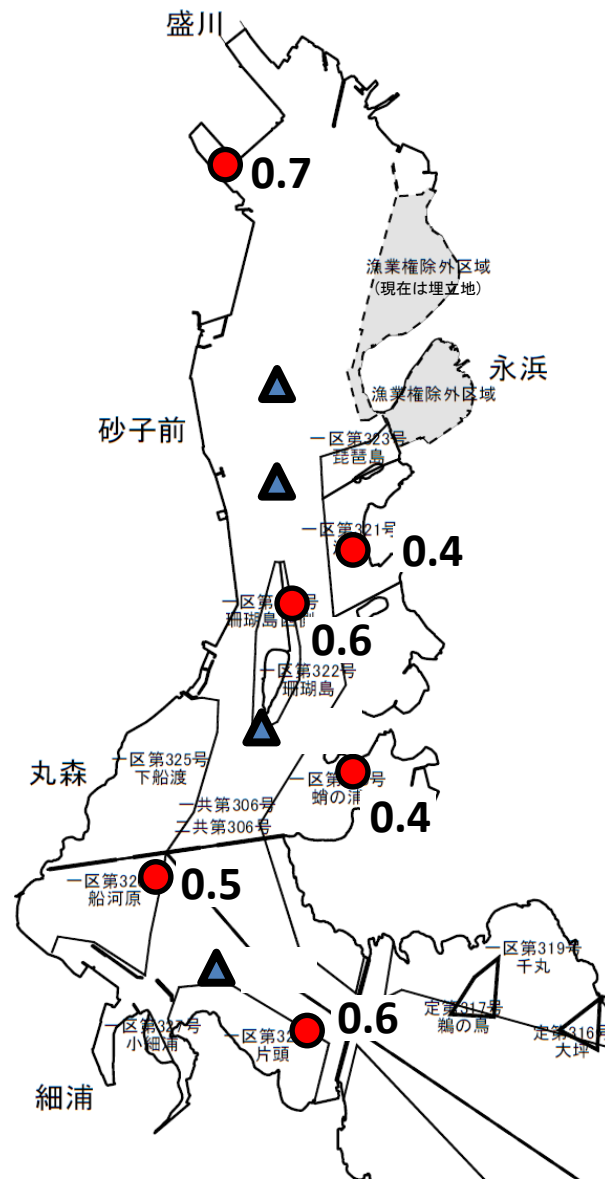


図8 St.6(片頭)の水溫及び塩分の推移

表層



©岩手県（漁業権連絡図）

図9 表層のクロロフィル蛍光値

※水質計で測定した値であり、正確な濃度ではありません。湾内の相対的な比較としてご利用ください(月をまたいでの比較はできません)。

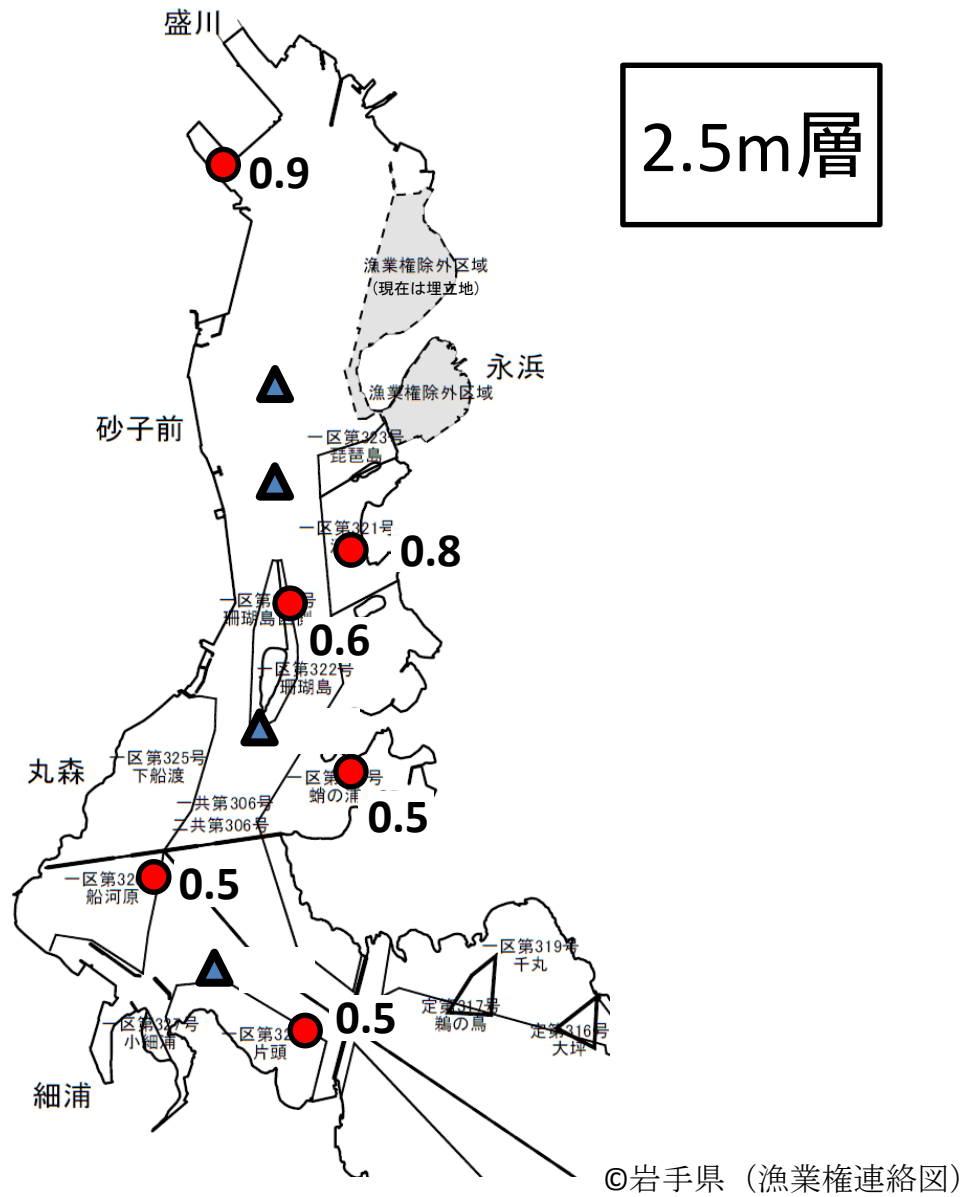


図10 2.5m層のクロロフィル蛍光値

※水質計で測定した値であり、正確な濃度ではありません。湾内の相対的な比較としてご利用ください(月をまたいでの比較はできません)。

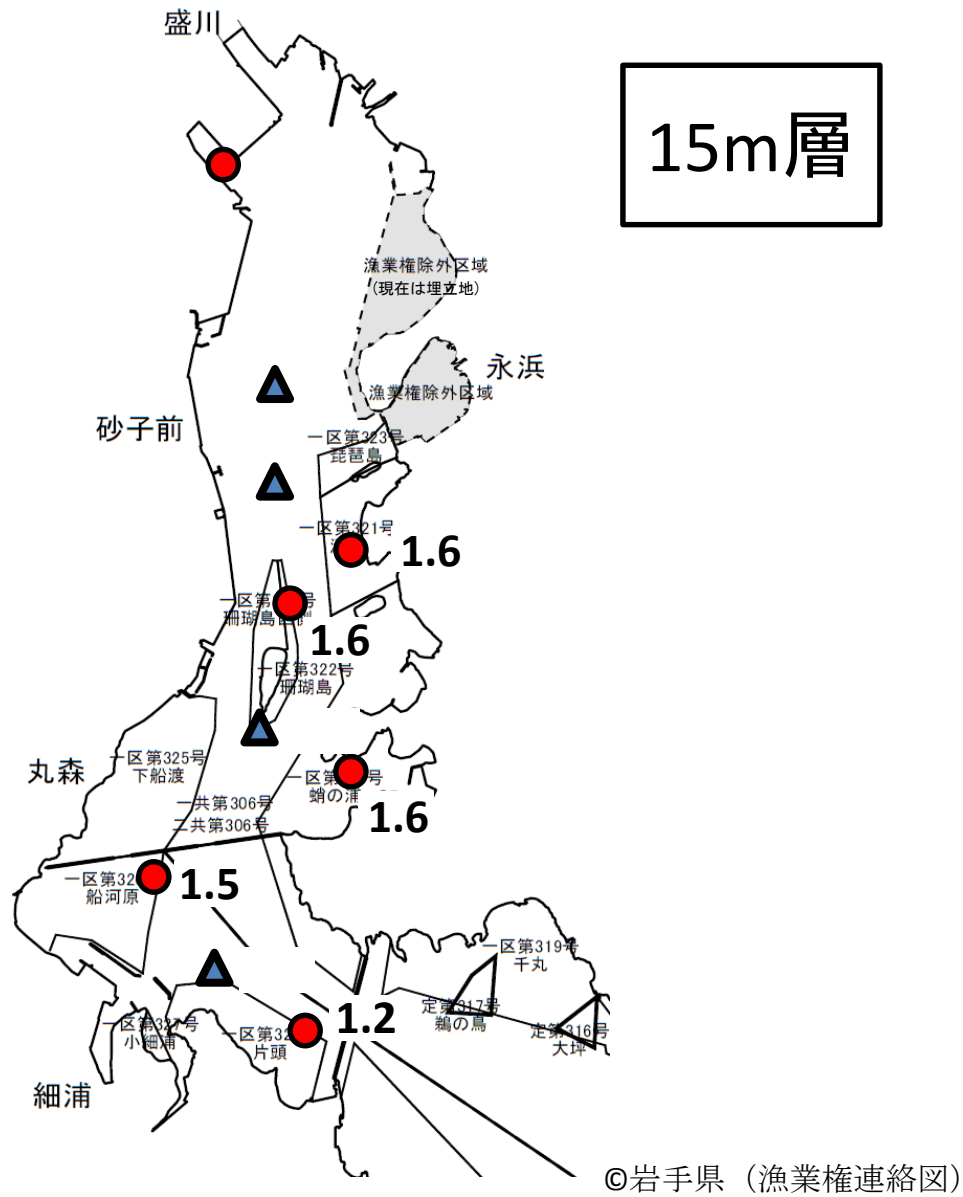


図11 15m層のクロロフィル蛍光値

※水質計で測定した値であり、正確な濃度ではありません。湾内の相対的な比較としてご利用ください(月をまたいでの比較はできません)。St.1は水深約10mでした。