

釜石湾内観測結果(No.2)

“今月の話題”

水温は4月よりも低めとなり、表層から15m層まで12～16°C台となりました。

過去の結果と比較すると引き続き高い状況ですが、5m層及び15m層では水温と塩分が先月よりも低下傾向となっています。

5月15日に実施した釜石湾内観測結果をお知らせします。

湾内全域の表層から15m層の水温は、前月よりも低下し、12～16°C台となっていました。

低下しているものの、過去の結果(平成25～令和5年度の平均値)と比べると、2～4°Cほど高い状況です。

塩分も34以上と高く、引き続き黒潮続流の水が湾内に流入していると考えられます。

透明度は前月より低くなっていました。

海域名:釜石湾
調査担当:水産技術センター

観測点(St.)		1(垂水)	2(湾北部)	3(石浜)	4(白浜沖)
観測年月日		令和6年5月15日			
観測時刻		11:26	10:31	11:11	10:52
水深(m)		24.5	28.0	18.8	60.0
透明度(m)		7.0	7.0	7.5	6.5
水色		5	5	5	5
水温(°C)	表層	16.9	16.7	16.9	16.8
	5m層	14.0	14.0	13.3	14.6
	10m層	12.8	12.8	12.4	12.8
	15m層	11.9	12.0	11.9	11.9
	底層	11.3	11.1	11.7	9.3
塩分	表層	32.83	33.86	33.12	33.30
	5m層	34.32	34.36	34.31	34.33
	10m層	34.28	34.29	34.27	34.23
	15m層	34.22	34.25	34.27	34.21
	底層	34.22	34.25	34.26	34.10
酸素飽和度(%)	表層	106.4	105.2	107.3	107.9
	5m層	87.1	91.4	83.1	100.2
	10m層	79.5	79.6	77.9	83.2
	15m層	75.2	77.2	76.6	76.3
	底層	69.4	74.5	76.0	67.1

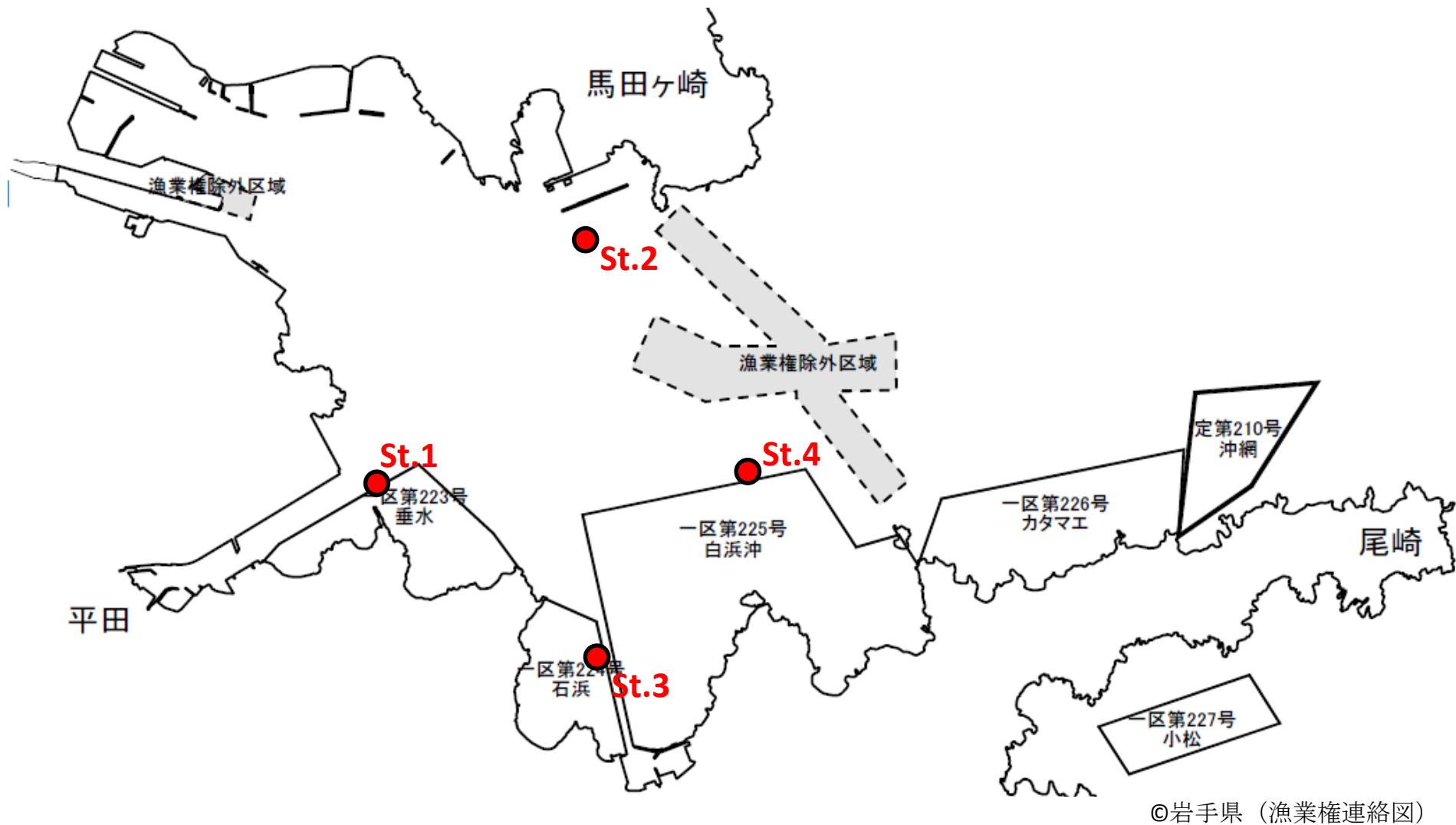
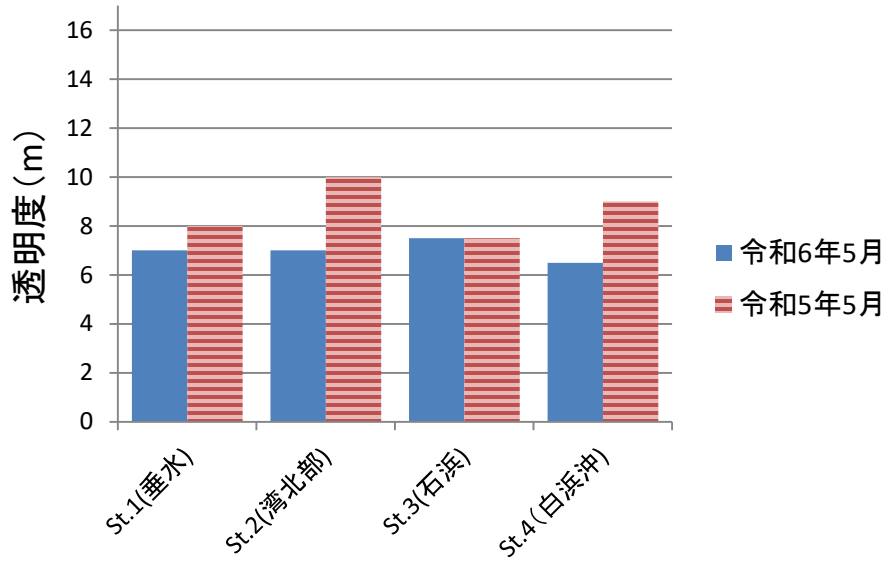


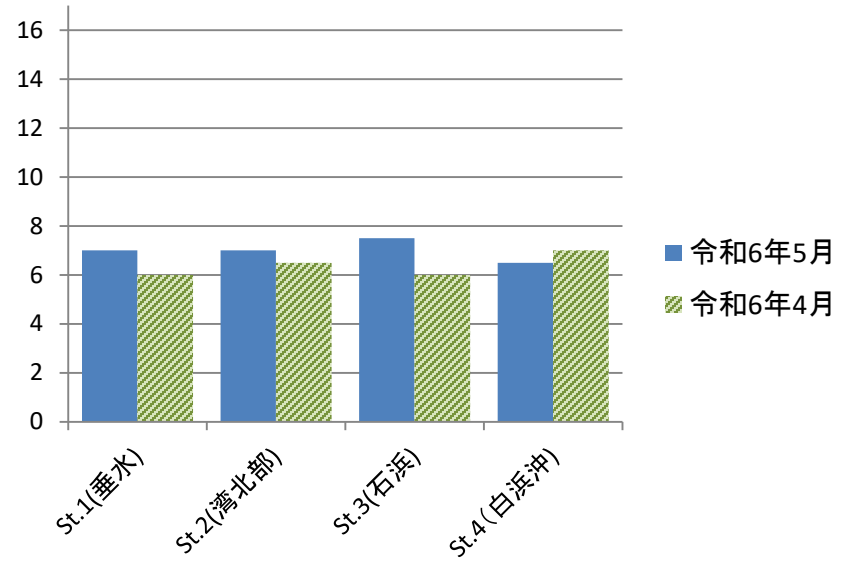
図1 釜石湾調査定点図

※St.1からSt.4(○)において透明度の観測や表層0mから海底上1mの水質を観測した。

前年同月との比較



前月との比較

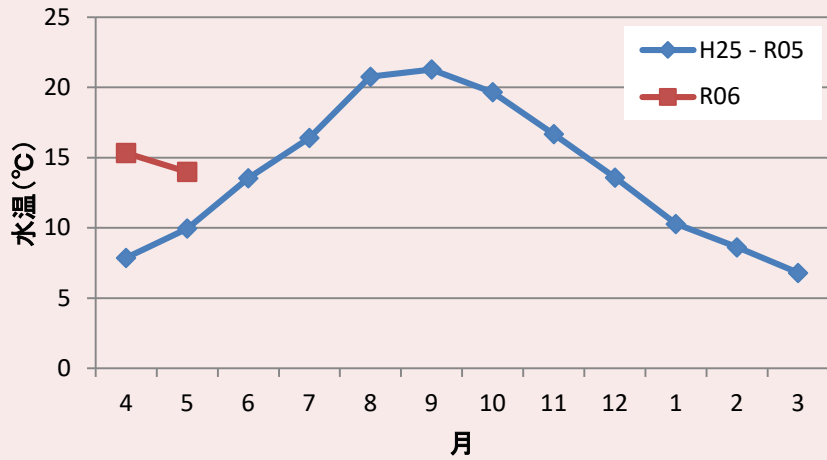


・ 前年よりも低いが、St.3では同程度

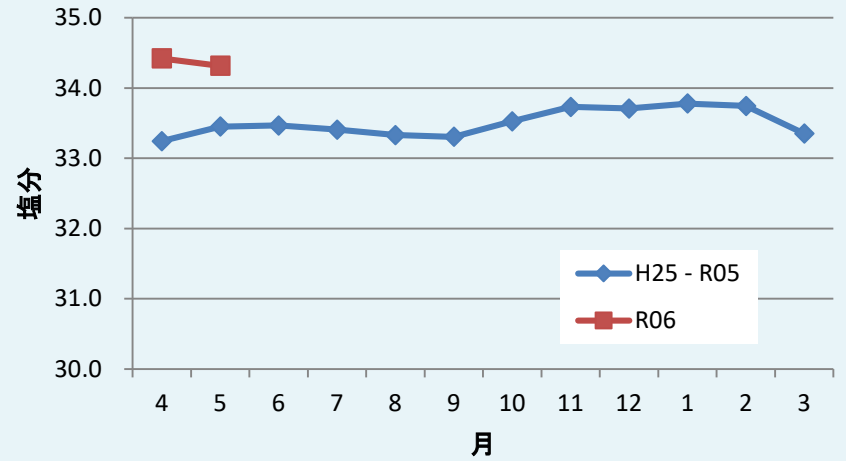
・ 前月より高めだが、St.4のみ低い

図2 透明度の比較(前年同月、前月)

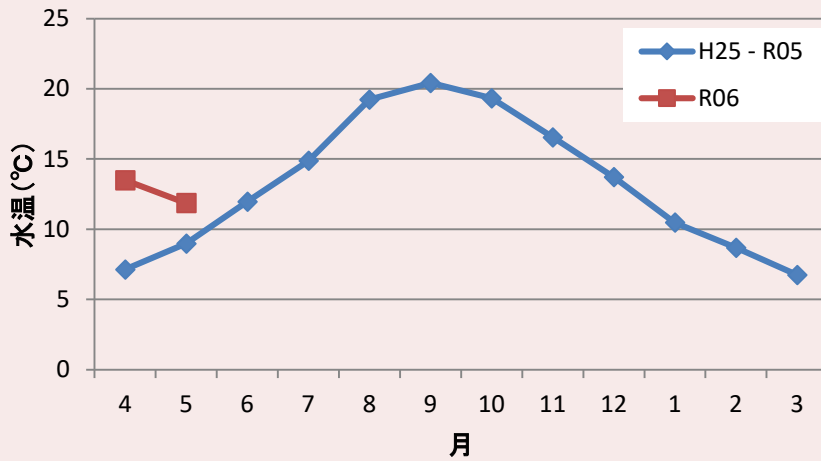
St.1(垂水)_5m層の水温



St.1(垂水)_5m層の塩分



St.1(垂水)_15m層の水温



St.1(垂水)_15m層の塩分

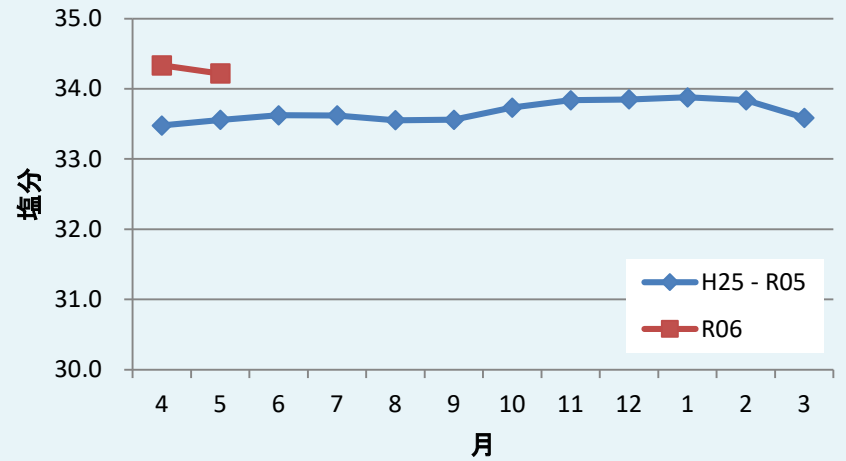
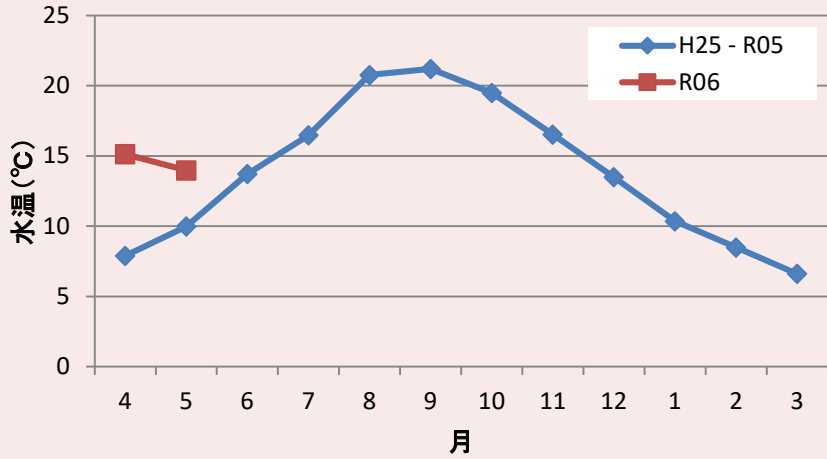
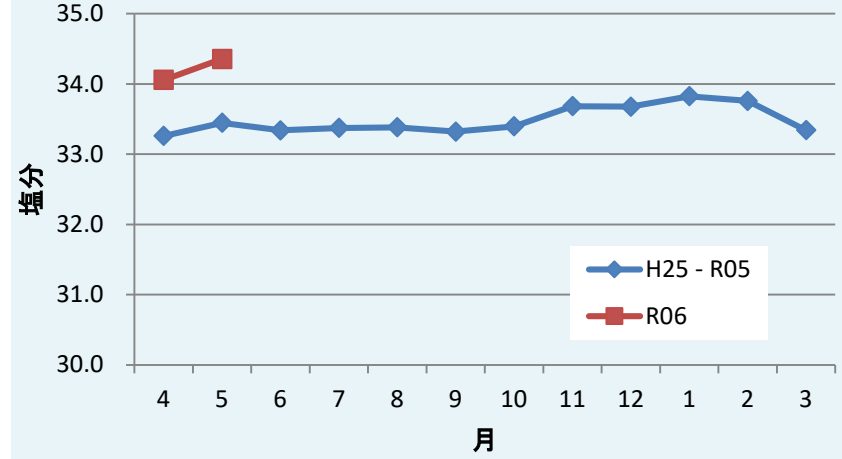


図3 St.1(垂水)の水温及び塩分の推移

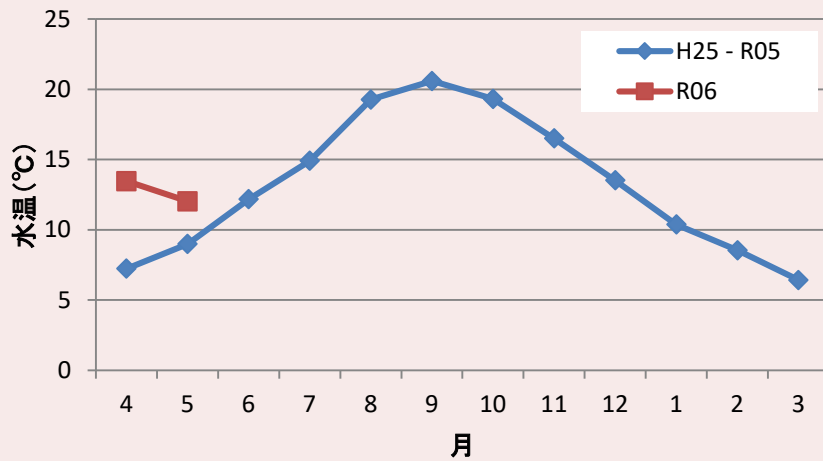
St.2(湾北部)_5m層の水温



St.2(湾北部)_5m層の塩分



St.2(湾北部)_15m層の水温



St.2(湾北部)_15m層の塩分

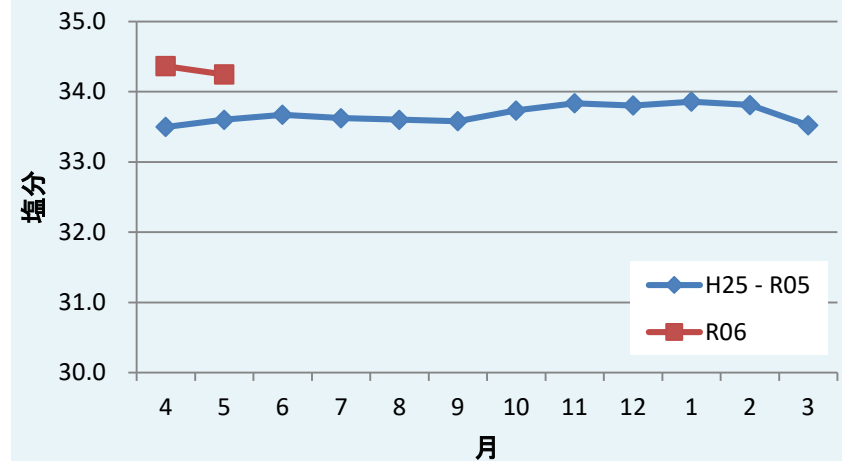
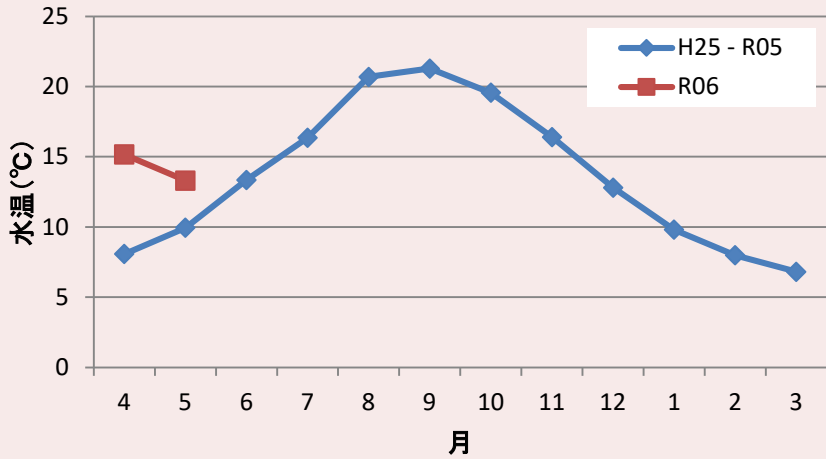
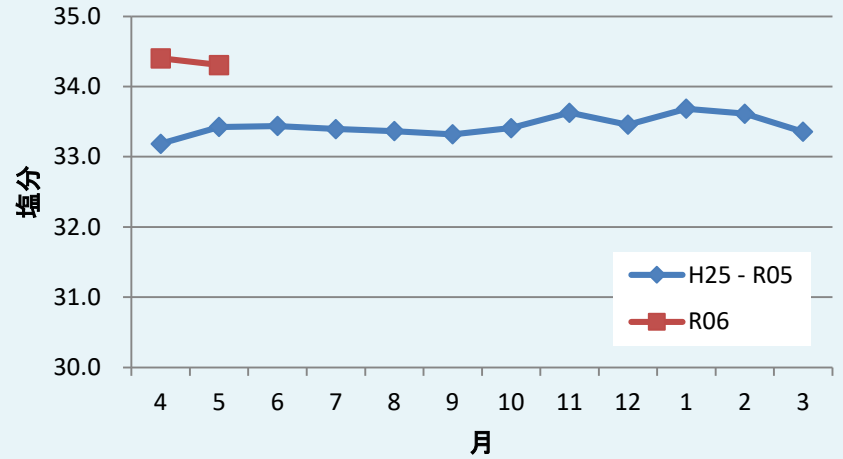


図4 St.2(湾北部)の水温及び塩分の推移

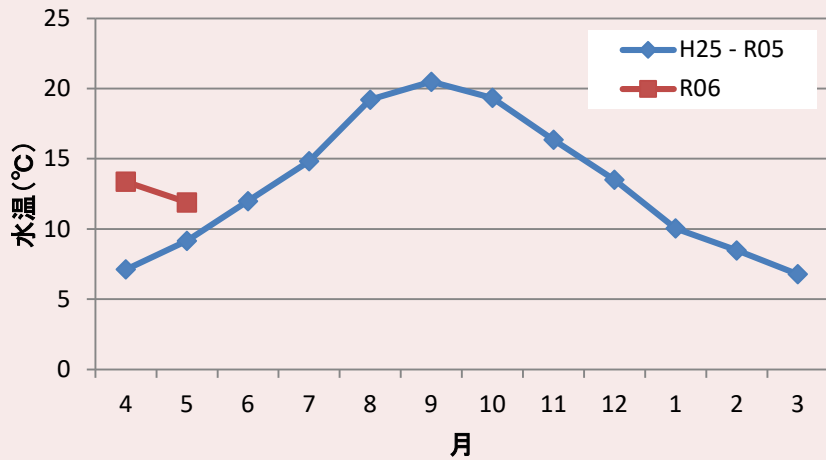
St.3(石浜)_5m層の水溫



St.3(石浜)_5m層の塩分



St.3(石浜)_15m層の水溫



St.3(石浜)_15m層の塩分

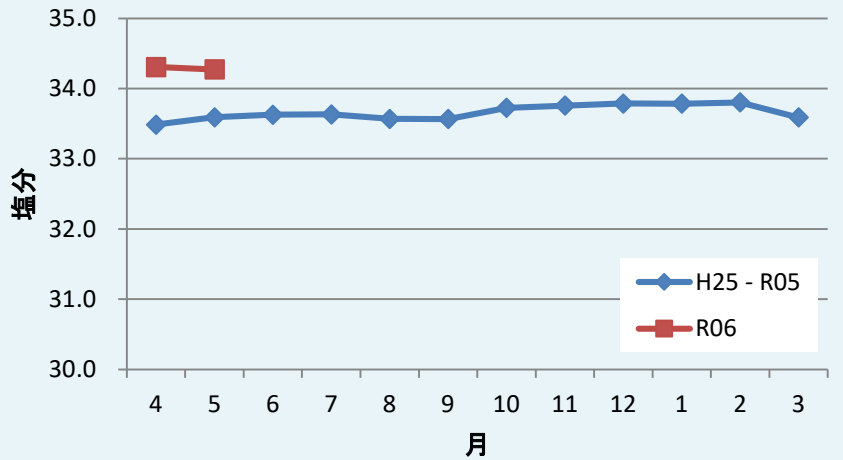
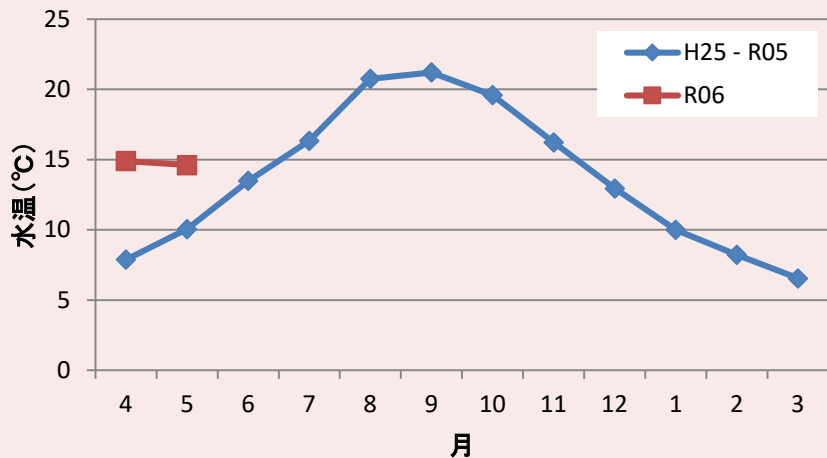
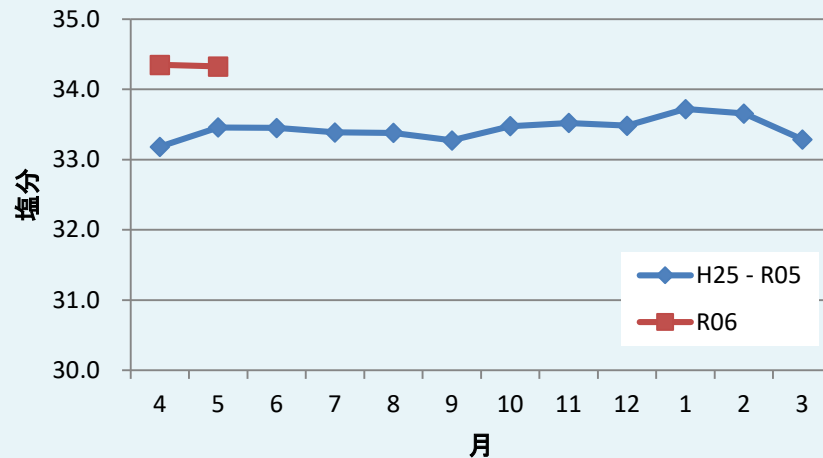


図5 St.3(石浜)の水溫及び塩分の推移

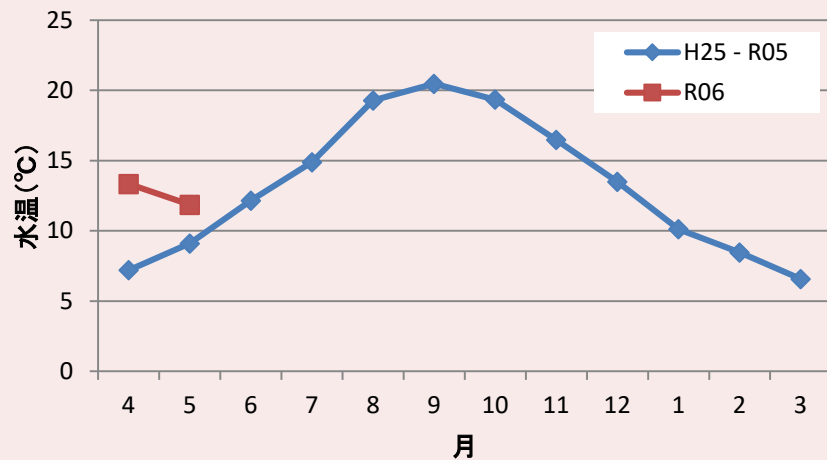
St.4(白浜沖)_5m層の水温



St.4(白浜沖)_5m層の塩分



St.4(白浜沖)_15m層の水温



St.4(白浜沖)_15m層の塩分

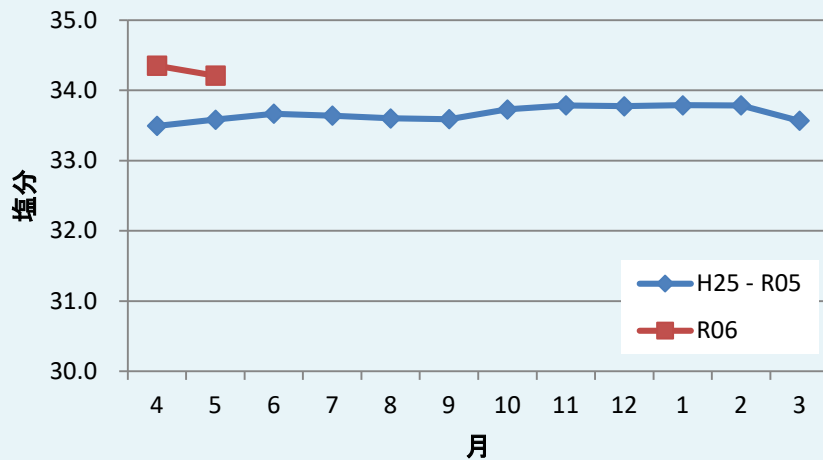


図6 St.4(白浜沖)の水温及び塩分の推移

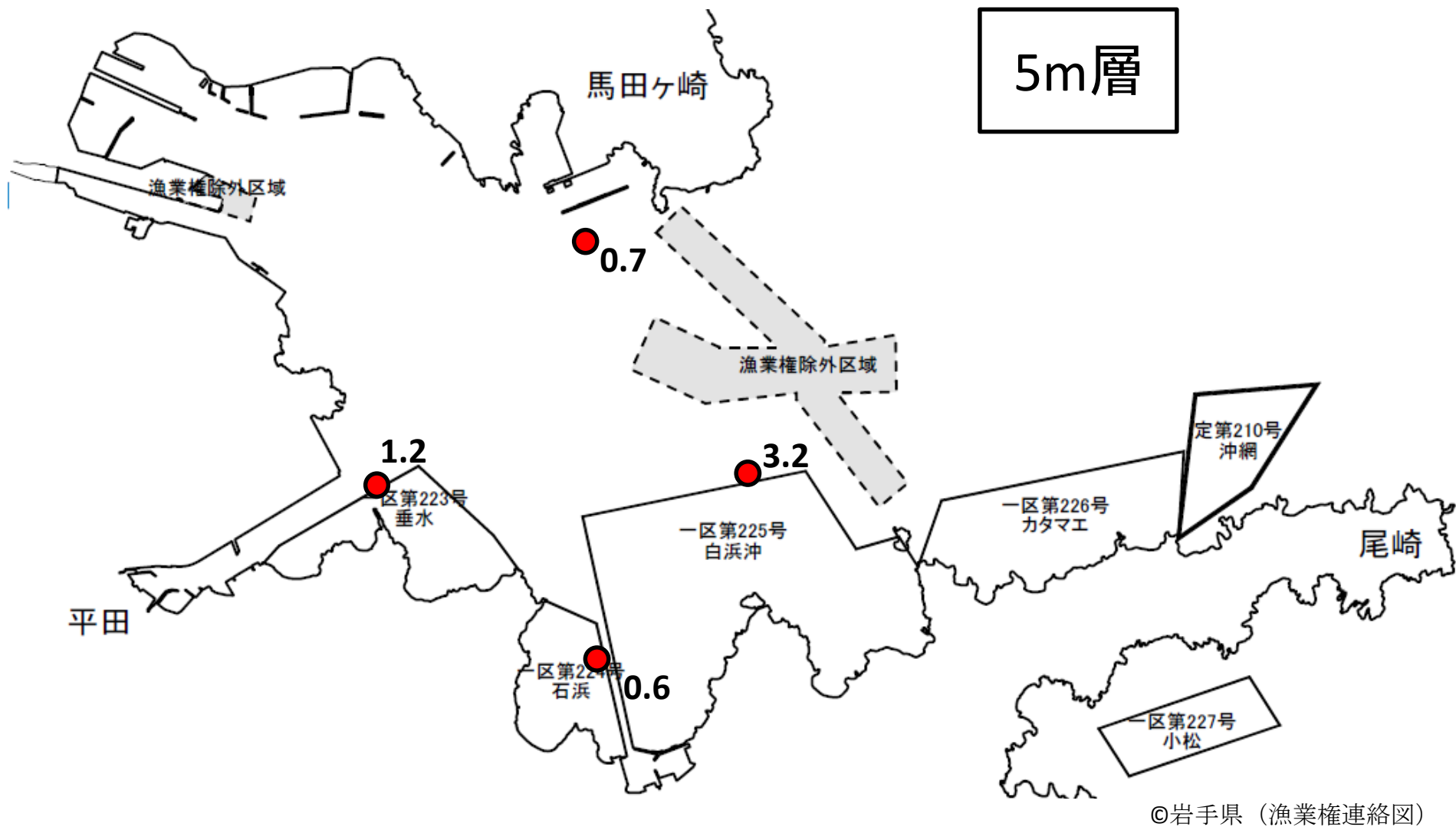


図7 5m層のクロロフィル蛍光値

※水質計で測定した値であり、正確な濃度ではありません。湾内の相対的な比較としてご利用ください（月をまたいでの比較はできません）。

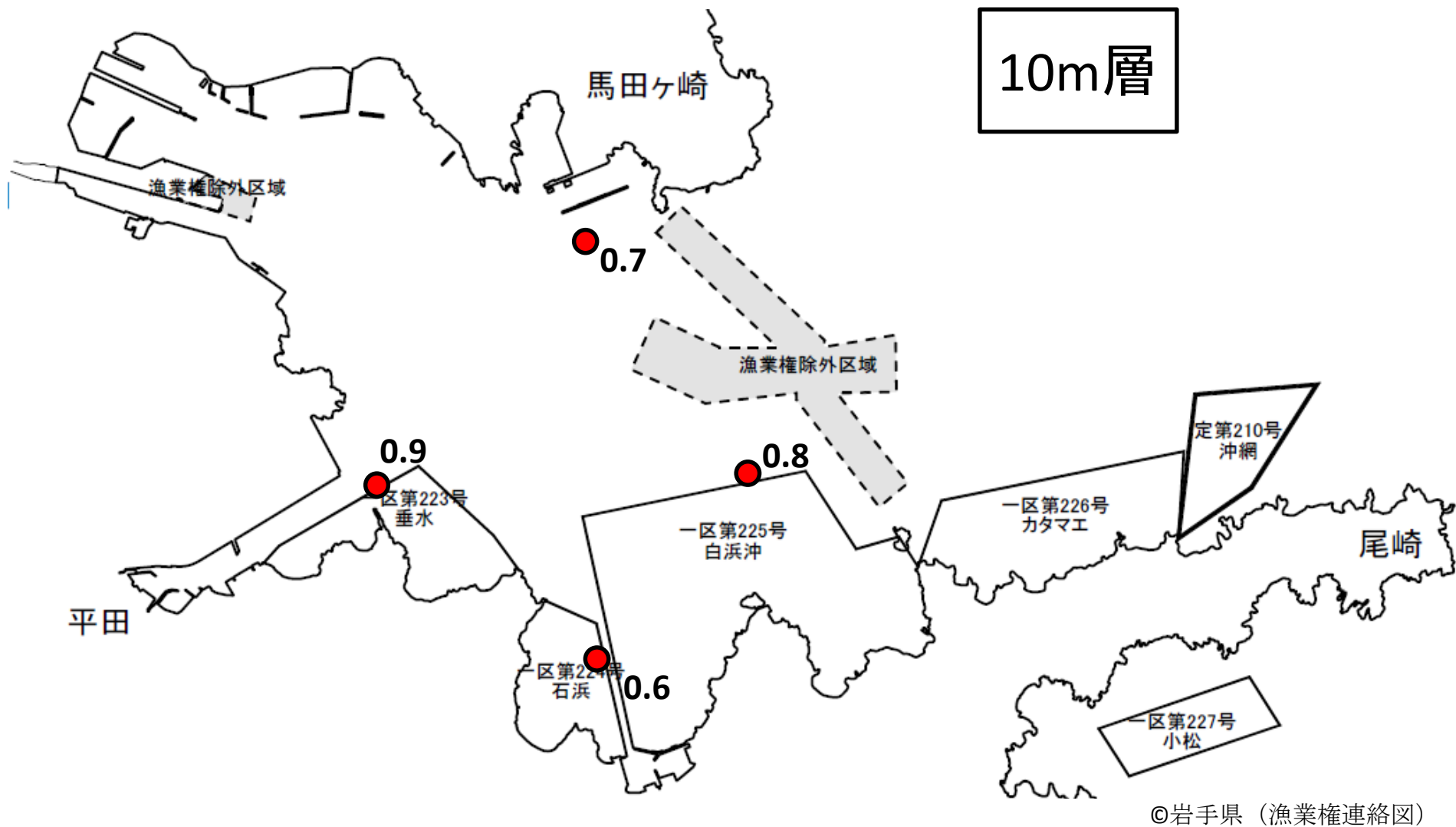


図8 10m層のクロロフィル蛍光値

※水質計で測定した値であり、正確な濃度ではありません。湾内の相対的な比較としてご利用ください（月をまたいでの比較はできません）。

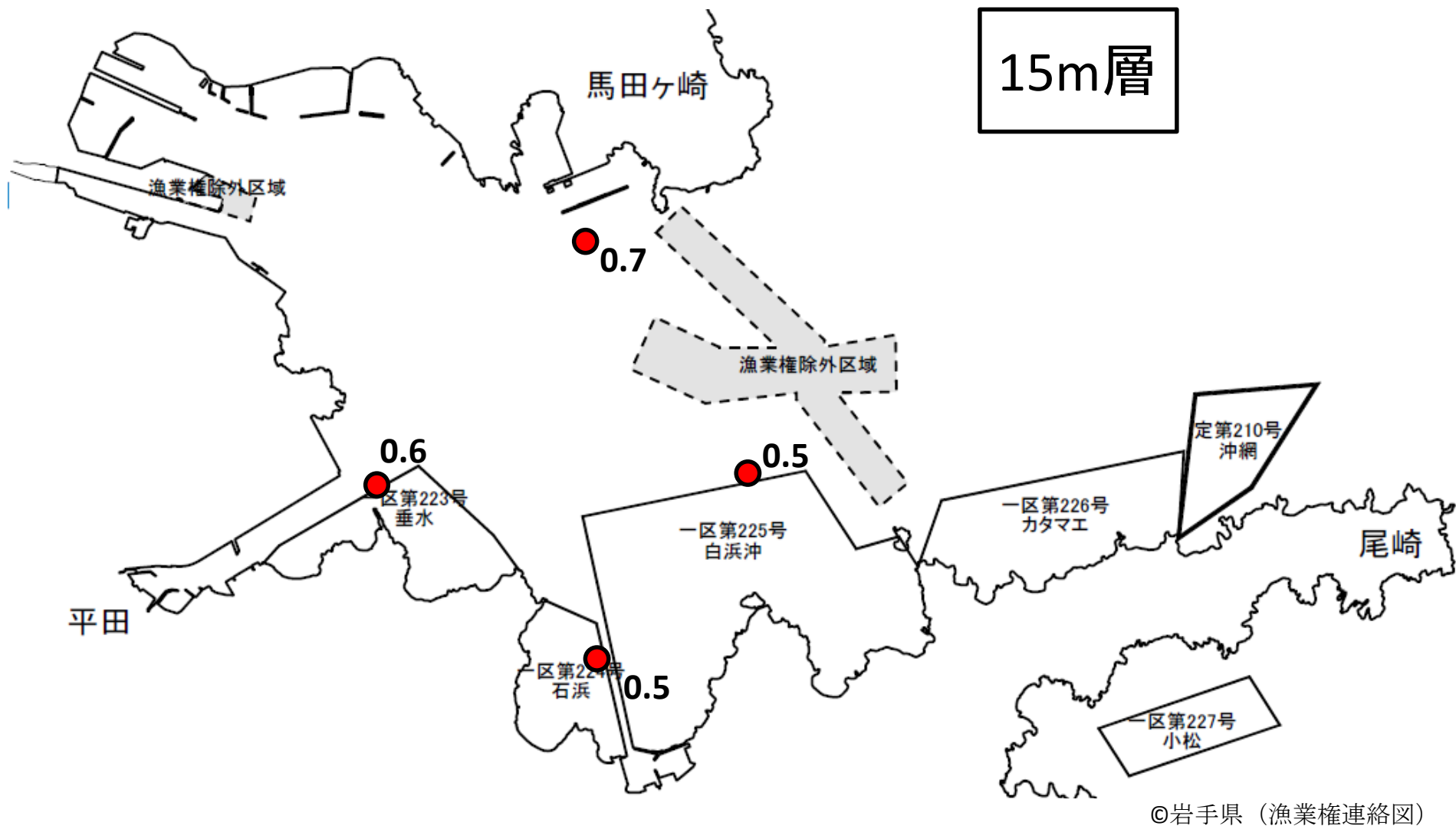


図9 15m層のクロロフィル蛍光値

※水質計で測定した値であり、正確な濃度ではありません。湾内の相対的な比較としてご利用ください（月をまたいでの比較はできません）。