

大船渡湾内観測結果(No.2)

“今月の話題”

水温は表層から底層までおおむね11～17℃台となり、透明度が前年同期及び前月よりも低い値となっていました。

5月22日に実施した大船渡湾内観測結果をお知らせします。

水温は、上層では上昇傾向となりましたが、15m層では湾口部に近い定点(St.4～6)ほど前月よりも低下傾向となり、黒潮続流が離岸傾向となっていることによるものと考えられます。

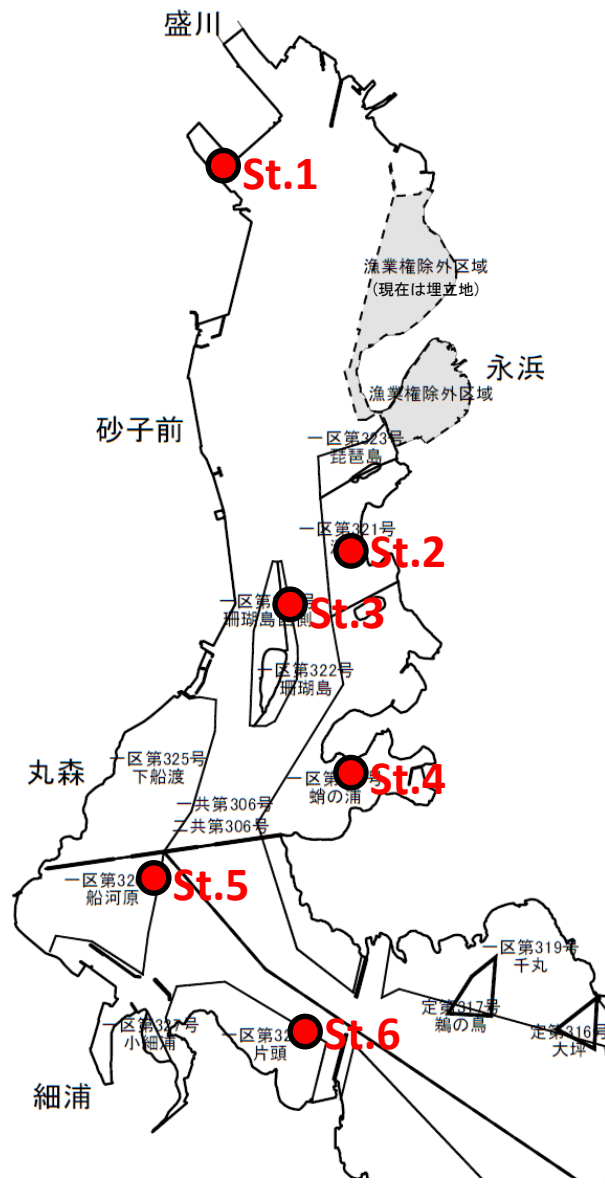
塩分は前月と比べて、2.5m層では大幅に上昇傾向、15m層では湾口部のSt.6以外では横ばいか、やや上昇の傾向となっていました。

透明度は植物プランクトンが増加により、全定点で前年同期及び前月と比べて低下していました。

海域名:大船渡湾

調査担当:水産技術センター、大船渡市

観測点(St.)		1(湾奥)	2(清水)	3(珊瑚島)	4(蛸の浦)	5(船河原)	6(片頭)
観測年月日		令和6年5月22日					
観測時刻		11:21	11:36	11:07	10:48	10:44	10:33
水深(m)		8.0	23.9	26.0	16.5	22.2	37.9
透明度(m)		5.0	6.5	7.0	8.0	6.5	6.0
水色		7	5	5	5	5	5
水温(°C)	表層	16.0	17.2	16.2	17.7	17.2	16.7
	2.5m層	15.3	15.8	15.3	16.1	16.6	15.3
	10m層	-	13.7	13.6	13.6	13.4	13.3
	15m層	-	13.4	13.4	13.2	13.0	12.8
	底層	14.2	12.8	12.5	13.1	12.6	11.7
塩分	表層	32.03	33.44	33.27	33.06	32.97	32.93
	2.5m層	33.83	34.02	33.89	33.87	33.61	33.91
	10m層	-	34.33	34.38	34.36	34.34	34.28
	15m層	-	34.41	34.43	34.38	34.37	34.32
	底層	34.40	34.44	34.43	34.41	34.42	34.34
溶存酸素飽和度(%)	表層	101.9	114.3	111.2	112.7	113.5	113.1
	2.5m層	105.0	114.6	112.0	114.7	115.7	120.2
	10m層	-	107.0	95.8	103.1	104.4	103.7
	15m層	-	88.7	66.5	87.1	84.4	87.0
	底層	71.6	61.7	62.0	84.9	66.5	77.9

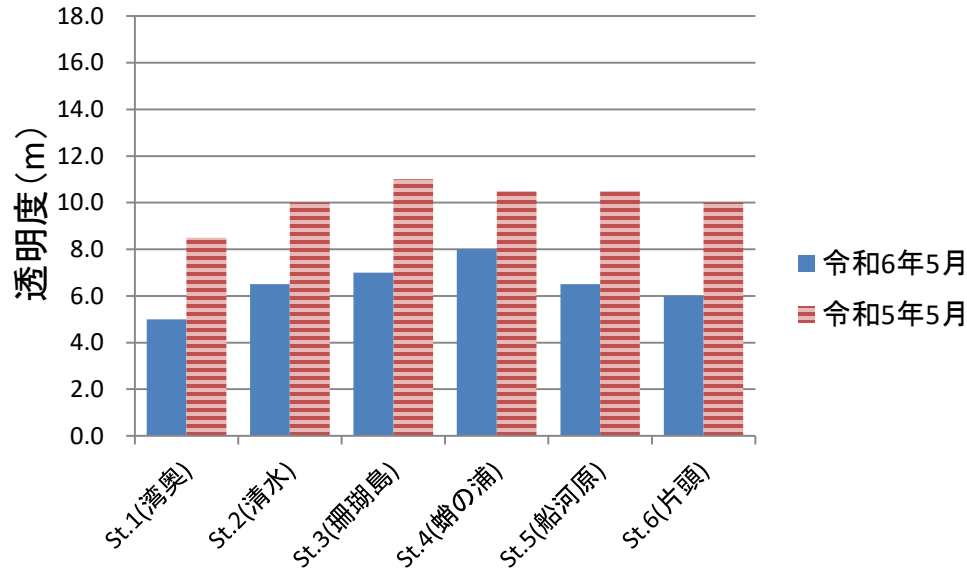


©岩手県（漁業権連絡図）

図1 大船渡湾調査定点図

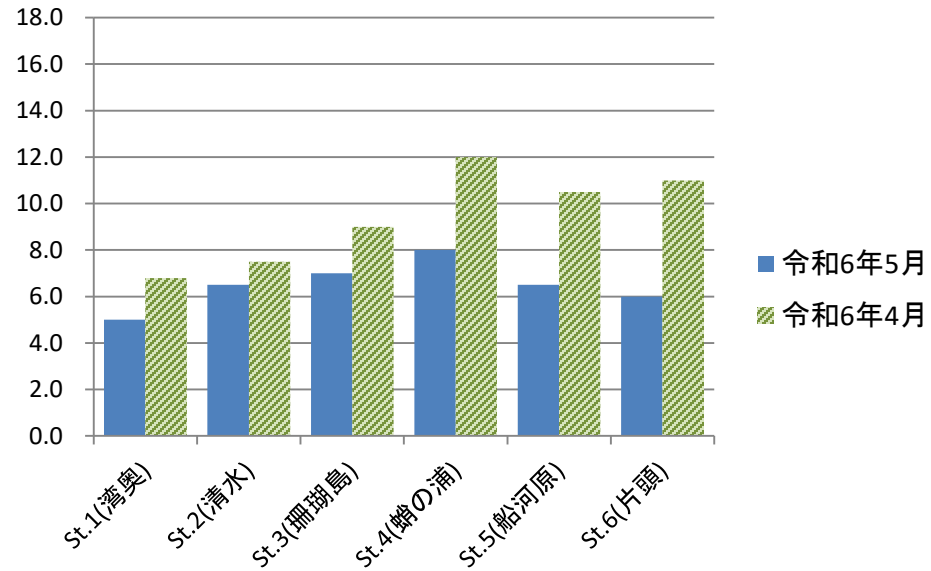
※ St.1からSt.6(○)において透明度の観測や表層0mから海底上1mの水質を観測した。

前年同月との比較



・全定点で前年同月よりも大幅に低い

前月との比較

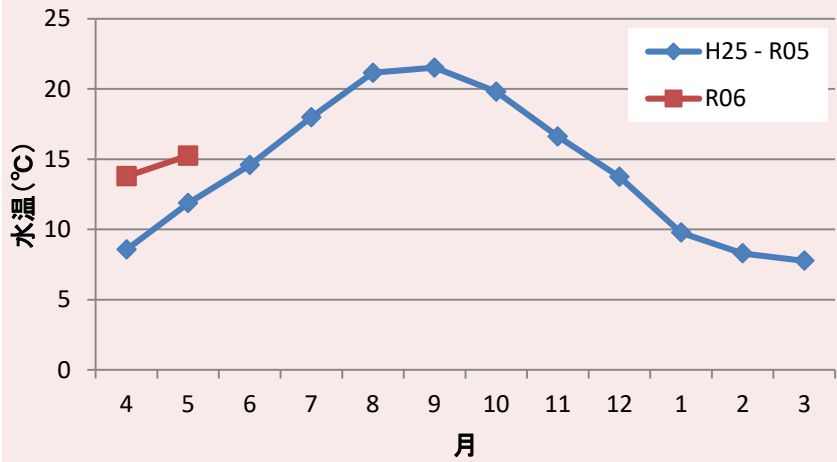


・全定点で前月よりも低い

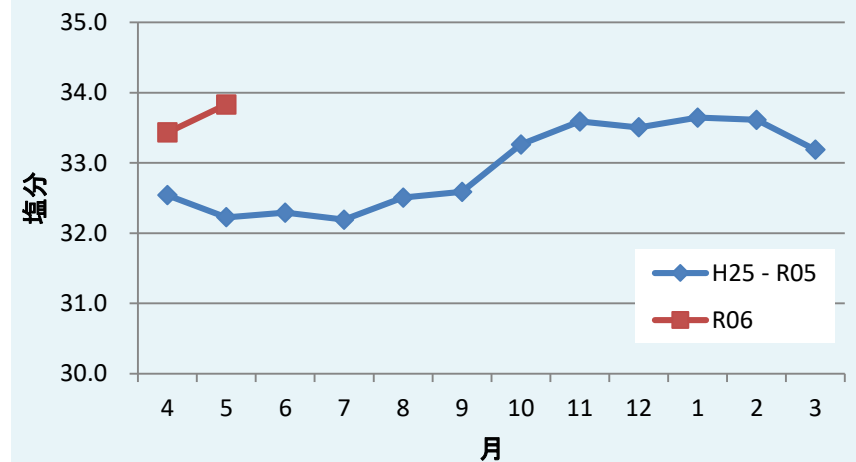
・特にSt.4～6で前月より大幅に低い

図2 透明度の比較(前年同月、前月)

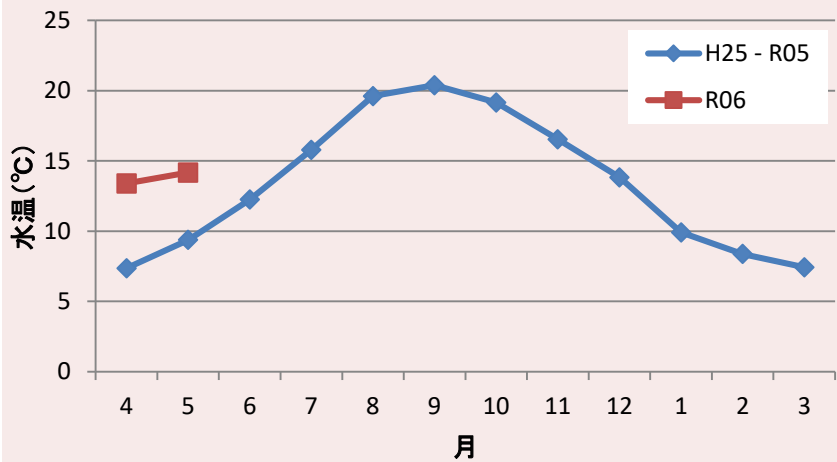
St.1(湾奥)_2.5m層の水温



St.1(湾奥)_2.5m層の塩分



St.1(湾奥)_底層の水温



St.1(湾奥)_底層の塩分

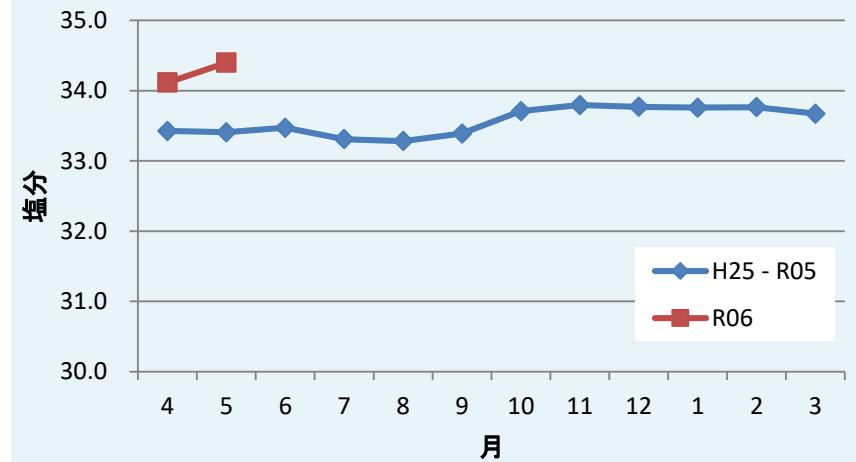
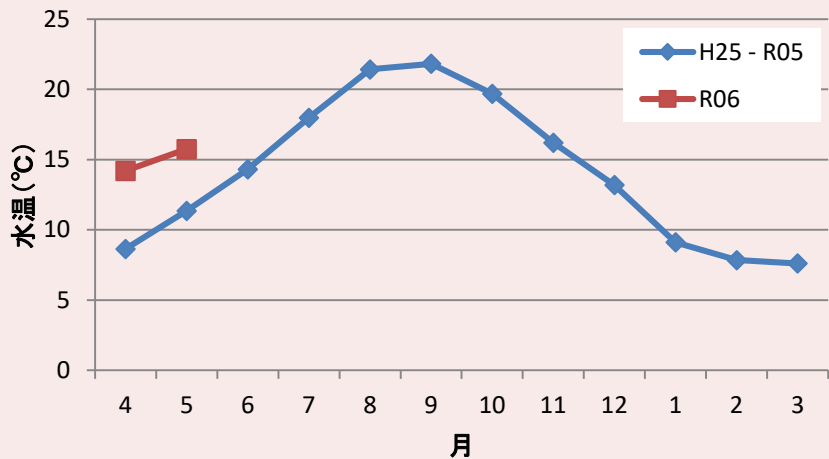


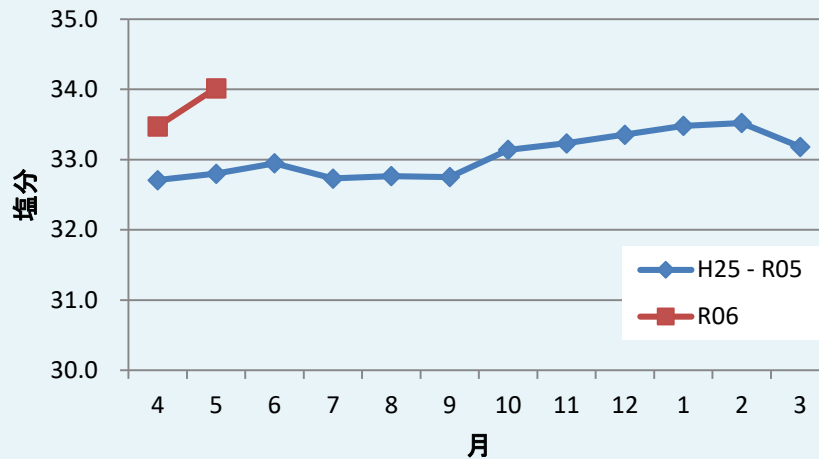
図3 St.1(湾奥)の水温及び塩分の推移

※St.1は水深10m未満

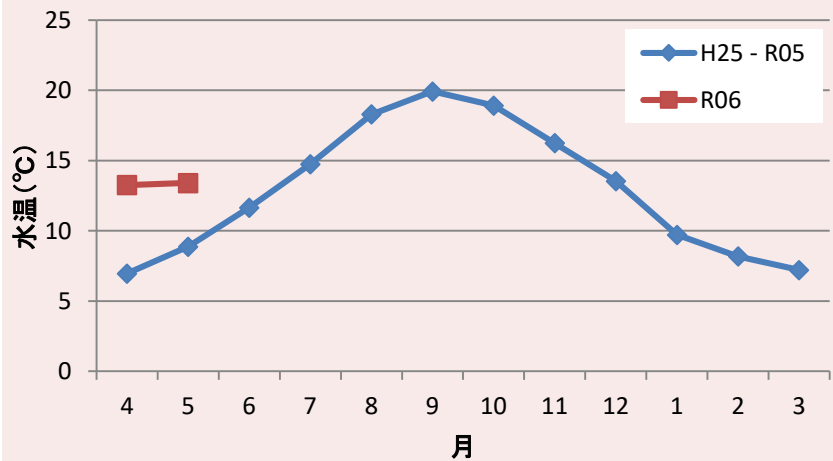
St.2(清水)_2.5m層の水温



St.2(清水)_2.5m層の塩分



St.2(清水)_15m層の水温



St.2(清水)_15m層の塩分

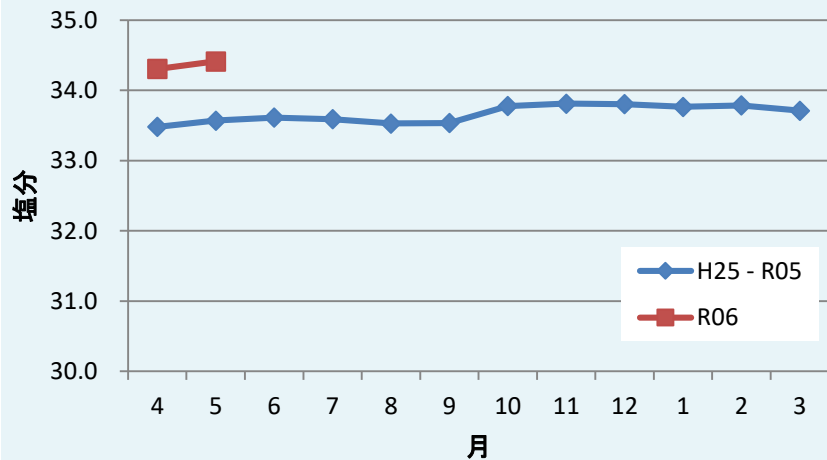
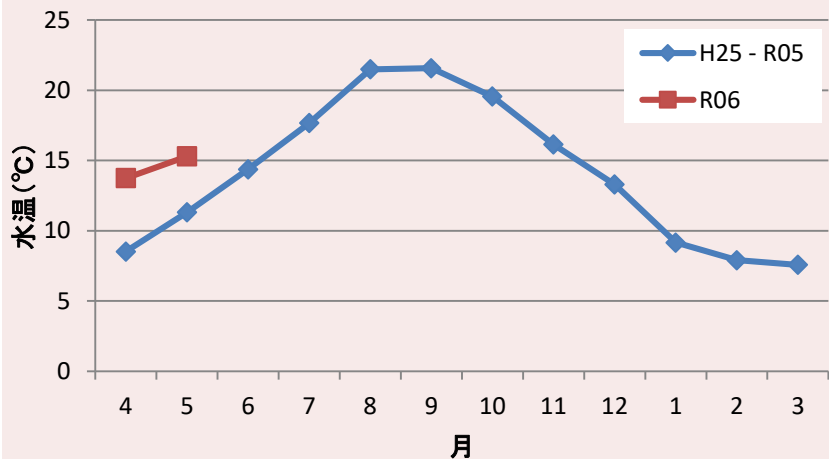
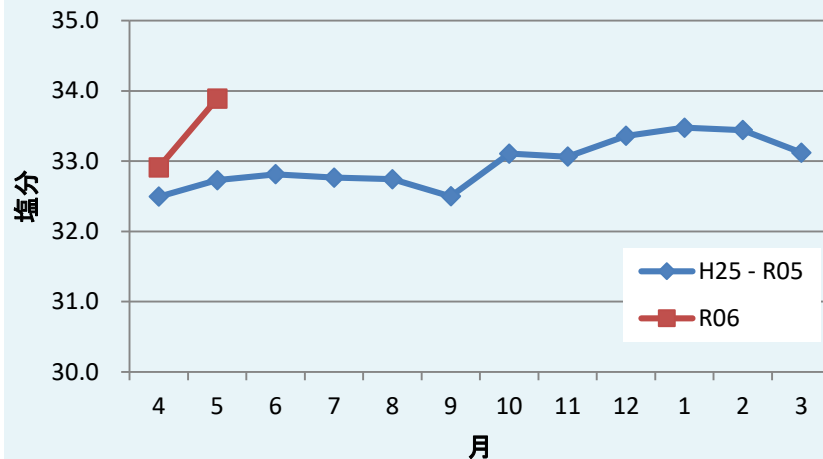


図4 St.2(清水)の水温及び塩分の推移

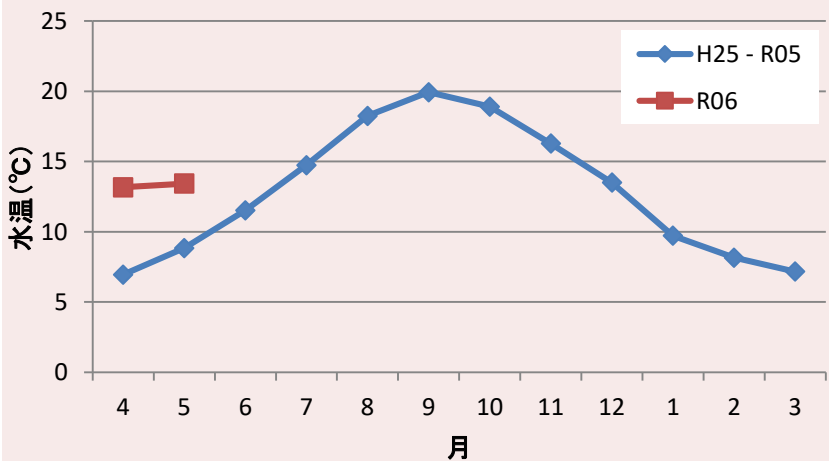
St.3(珊瑚島)_2.5m層の水温



St.3(珊瑚島)_2.5m層の塩分



St.3(珊瑚島)_15m層の水温



St.3(珊瑚島)_15m層の塩分

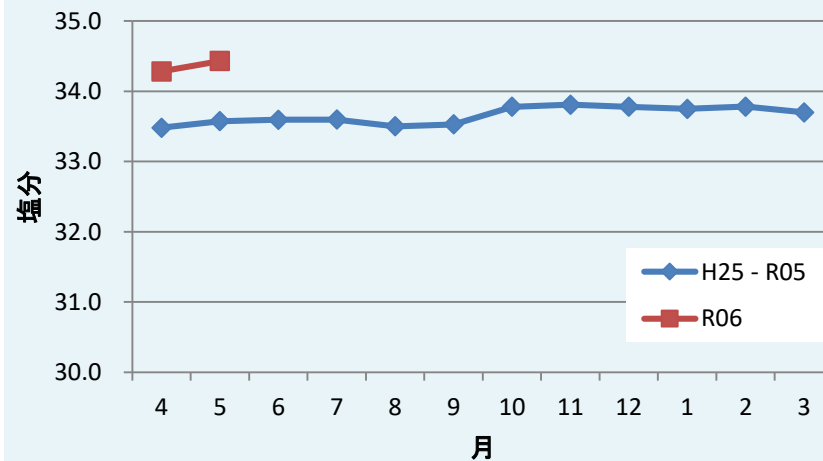
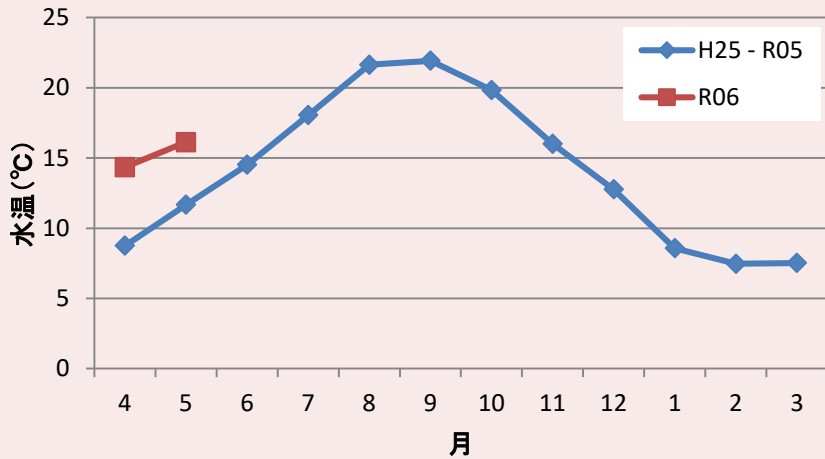
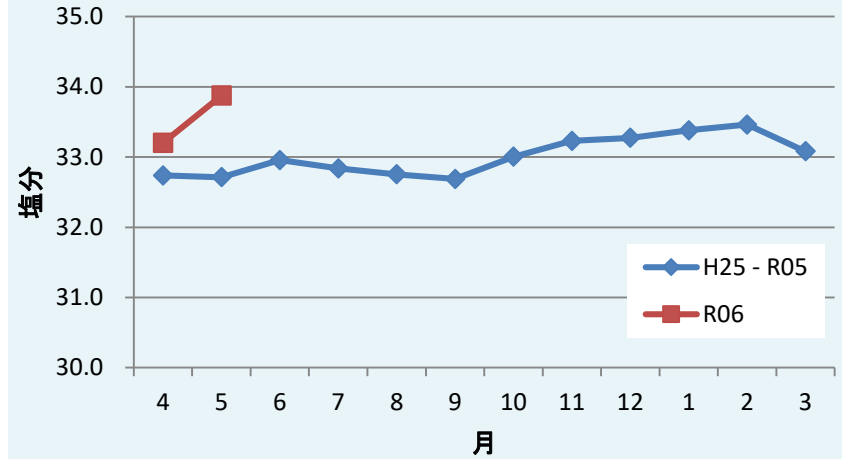


図5 St.3(珊瑚島)の水温及び塩分の推移

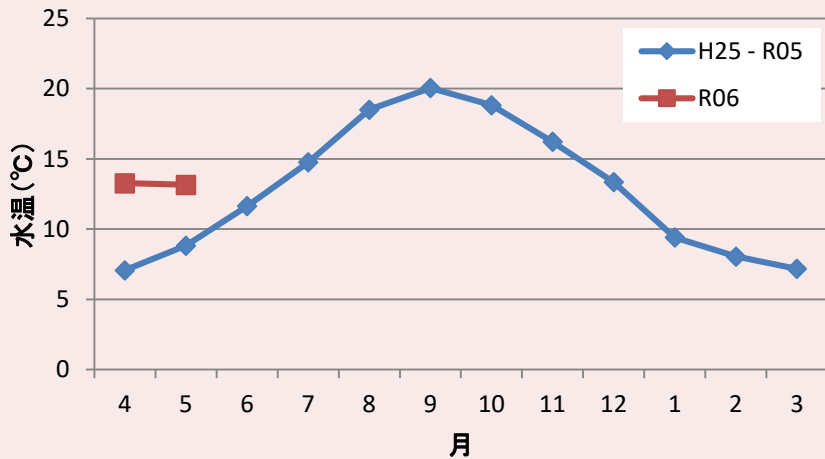
St.4(蛸の浦)_2.5m層の水温



St.4(蛸の浦)_2.5m層の塩分



St.4(蛸の浦)_15m層の水温



St.4(蛸の浦)_15m層の塩分

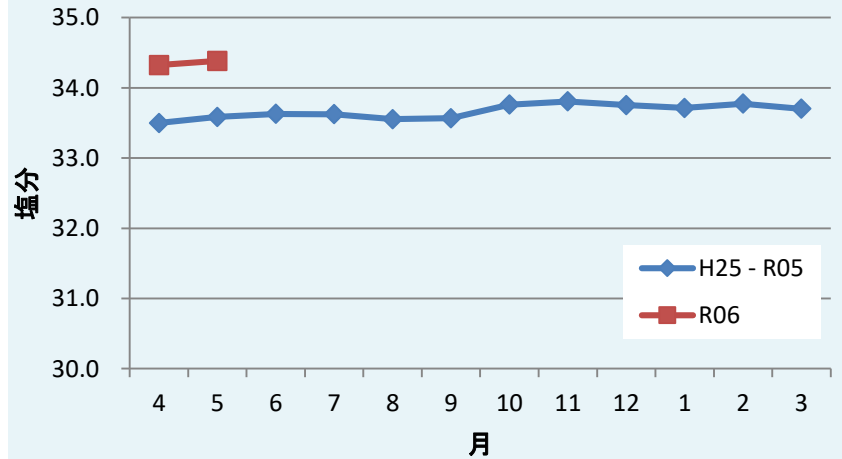
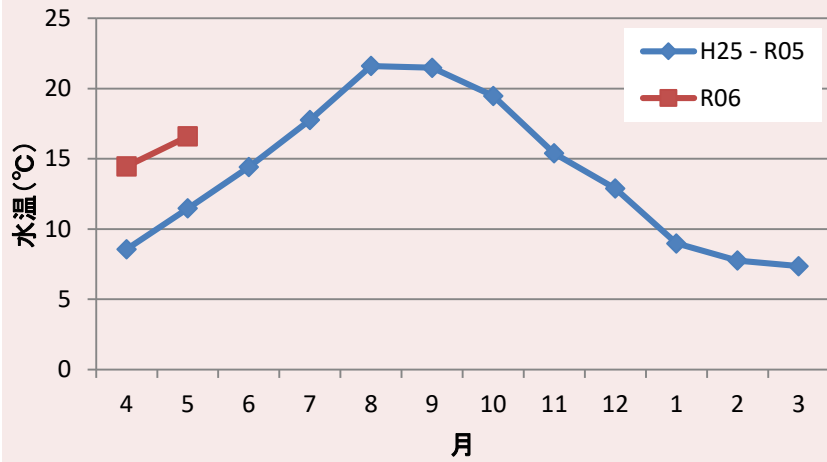
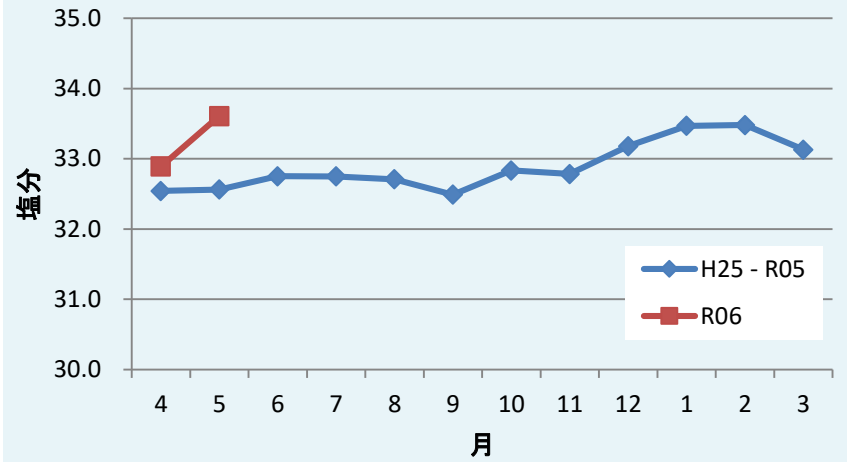


図6 St.4(蛸の浦)の水温及び塩分の推移

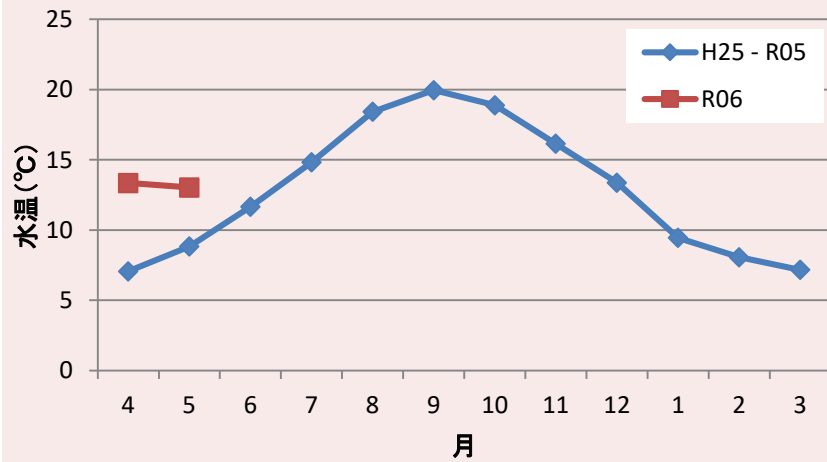
St.5(船河原)_2.5m層の水温



St.5(船河原)_2.5m層の塩分



St.5(船河原)_15m層の水温



St.5(船河原)_15m層の塩分

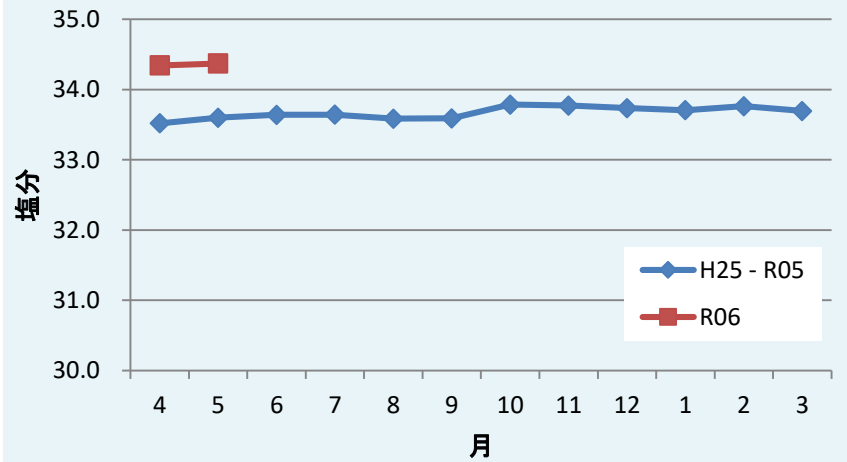
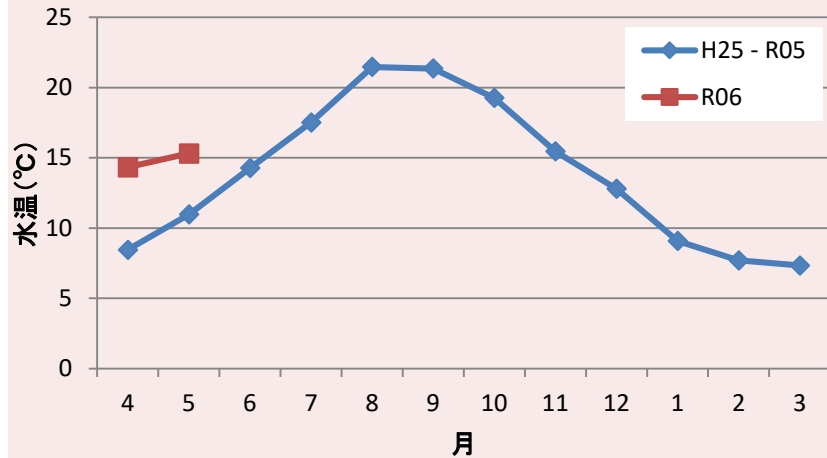
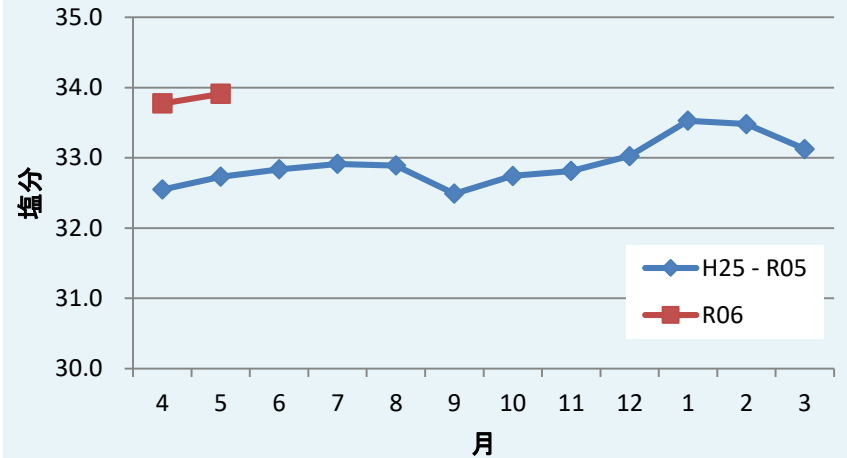


図7 St.5(船河原)の水温及び塩分の推移

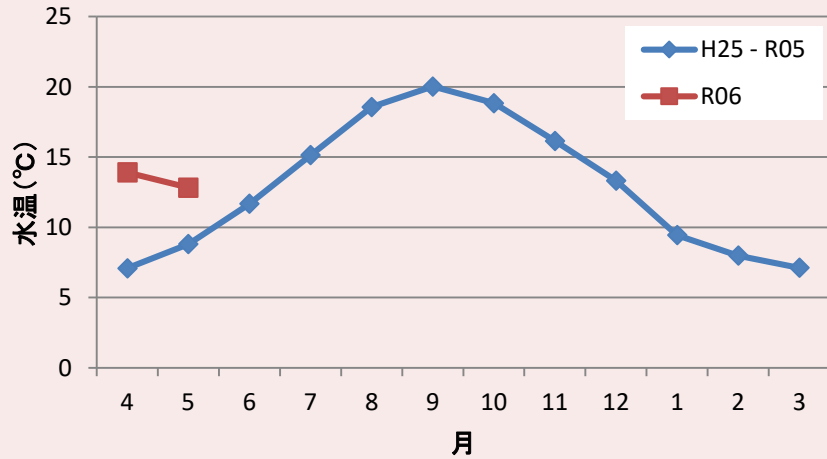
St.6(片頭)_2.5m層の水溫



St.6(片頭)_2.5m層の塩分



St.6(片頭)_15m層の水溫



St.6(片頭)_15m層の塩分

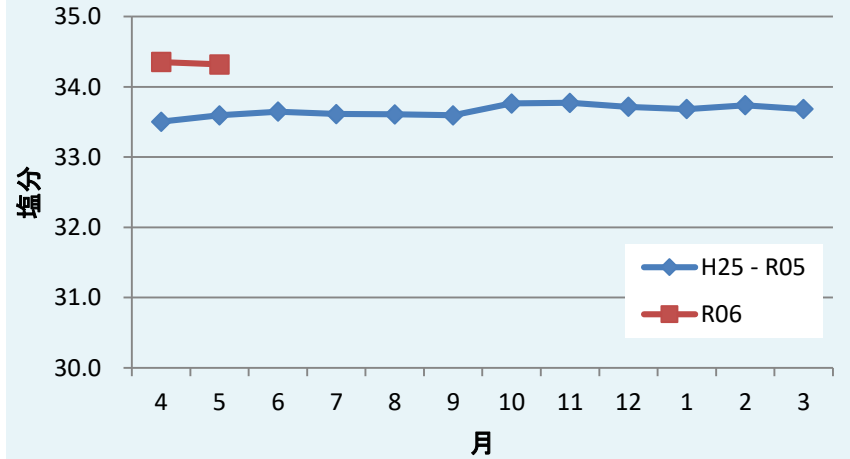
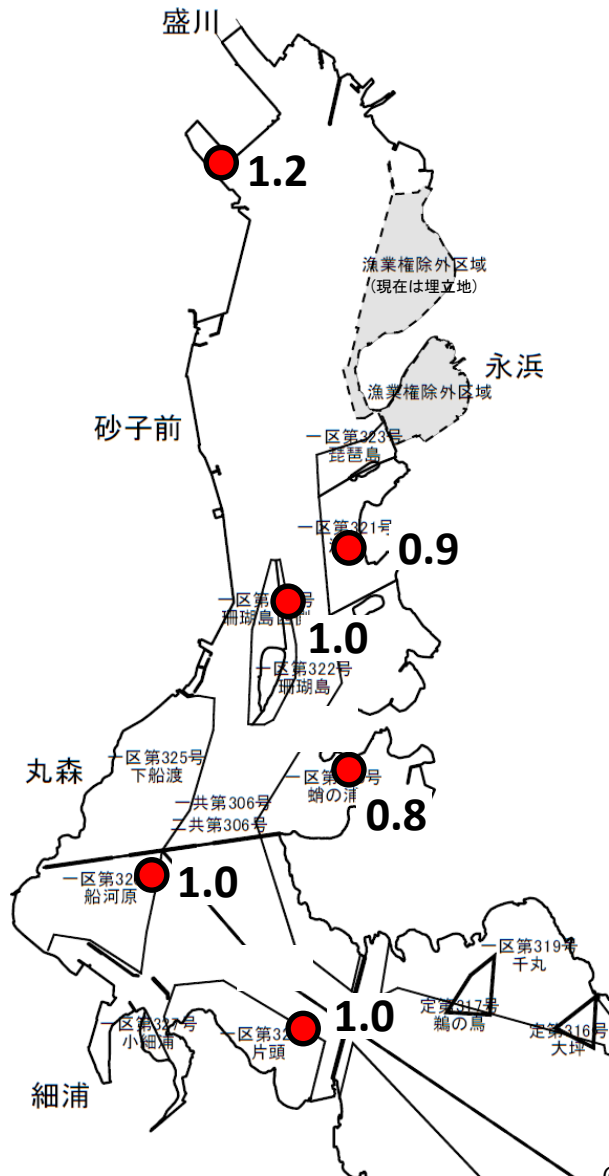


図8 St.6(片頭)の水溫及び塩分の推移

表層



©岩手県（漁業権連絡図）

図9 表層のクロロフィル蛍光値

※水質計で測定した値であり、正確な濃度ではありません。湾内の相対的な比較としてご利用ください(月をまたいでの比較はできません)。

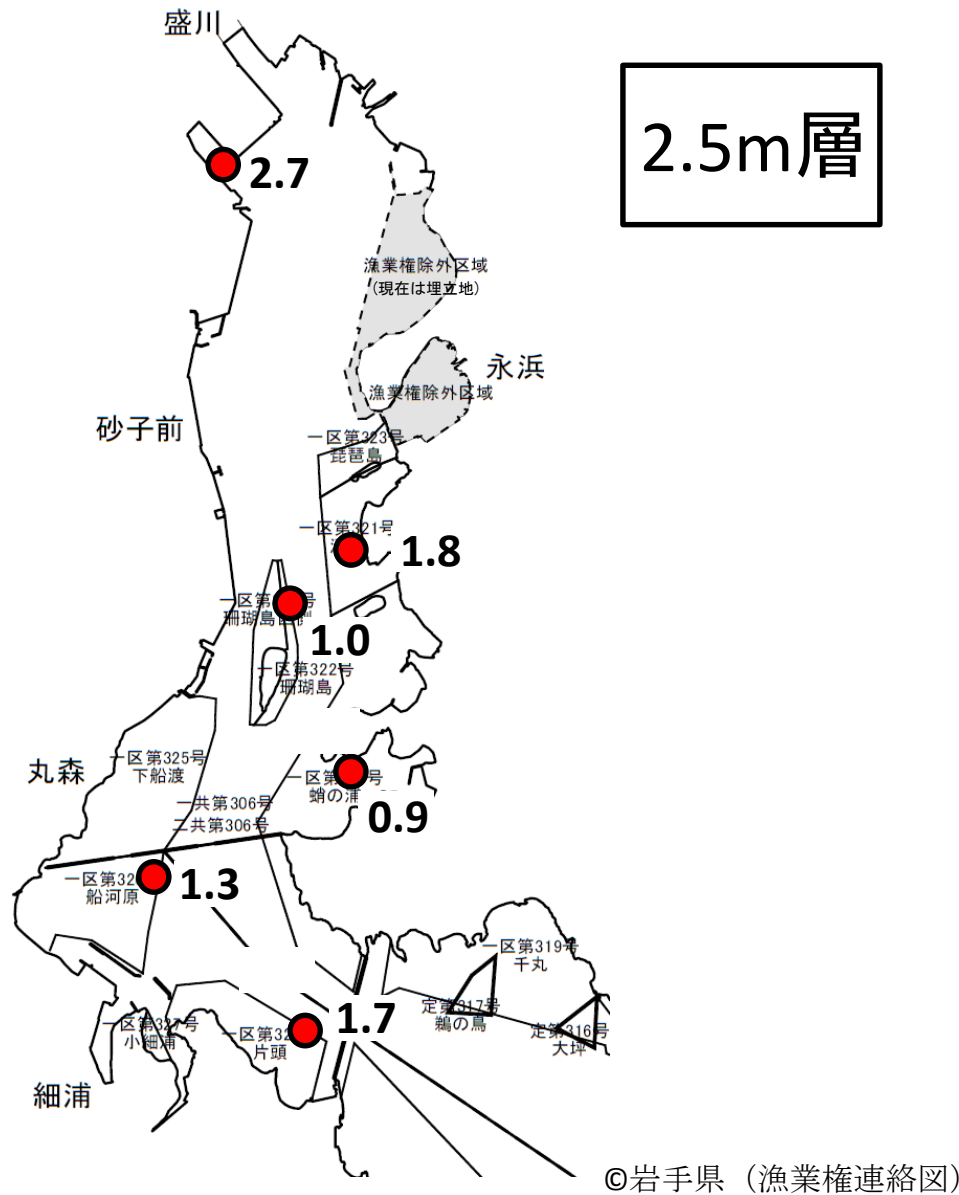


図10 2.5m層のクロロフィル蛍光値

※水質計で測定した値であり、正確な濃度ではありません。湾内の相対的な比較としてご利用ください(月をまたいでの比較はできません)。

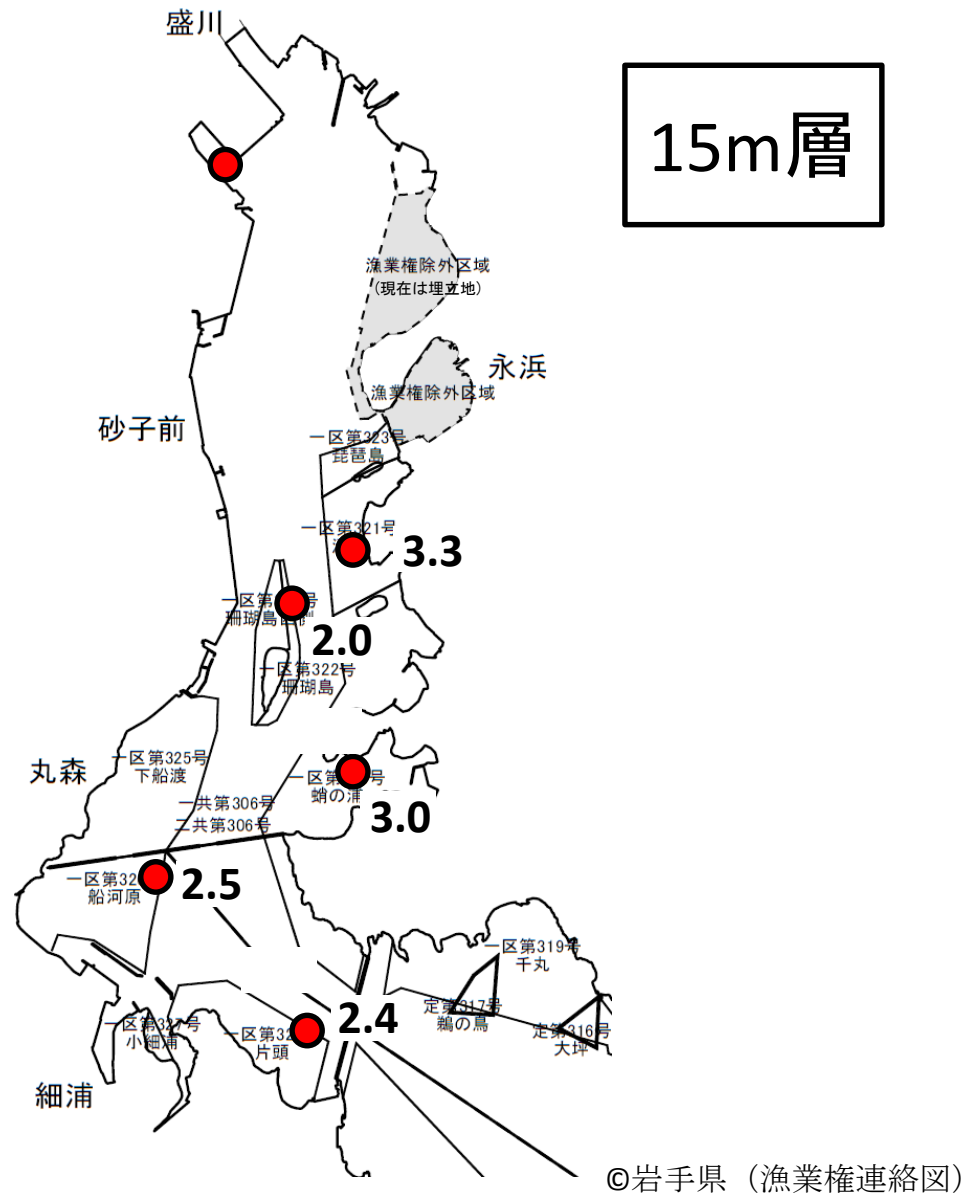


図11 15m層のクロロフィル蛍光値

※水質計で測定した値であり、正確な濃度ではありません。湾内の相対的な比較としてご利用ください(月をまたいでの比較はできません)。St.1は水深約10mでした。