

釜石湾内観測結果(No.3)

“今月の話題”

水温は5月よりも低下して、5m層から15m層まで12～13℃台と平年並みに回復していました。

塩分は平年よりも高めですが、5月よりも低下して平年値に近づいています。

6月12日に実施した釜石湾内観測結果をお知らせします。

湾内全域の5m層から15m層の水温は、前月よりも低下し12～13℃台となり、平年(平成25～令和5年度の平均値)並みに回復しています。

塩分も概ね33台に低下しており、黒潮続流が離岸したためと考えられます。

St.4(白浜沖)の底層付近では溶存酸素量が、水産用水基準値の「内湾漁場の夏季底層において最低限維持しなければならない」4.3mg/Lを下回る3mg/L台と著しく低下しており、これから水温上昇期を迎えるため注意が必要です。

海域名:釜石湾
 調査担当:水産技術センター

観測点(St.)		1(垂水)	2(湾北部)	3(石浜)	4(白浜沖)
観測年月日		令和6年6月12日			
観測時刻		10:06	9:30	9:55	9:41
水深(m)		24.5	30.0	18.5	59.0
透明度(m)		6.5	6.0	6.5	7.5
水色		5	6	7	6
水温(°C)	表層	18.3	17.4	19.1	18.7
	5m層	13.8	13.4	13.8	13.7
	10m層	12.8	12.6	12.8	12.7
	15m層	12.4	12.1	12.4	12.3
	底層	12.1	11.5	12.1	10.5
塩分	表層	29.75	31.80	29.83	31.23
	5m層	33.82	33.83	33.87	33.74
	10m層	33.94	33.93	33.93	33.95
	15m層	34.01	33.99	34.02	34.01
	底層	34.09	34.15	34.08	34.23
酸素飽和度(%)	表層	114.5	116.7	114.8	114.3
	5m層	125.3	117.7	123.2	122.1
	10m層	107.7	107.7	110.6	114.0
	15m層	95.3	100.3	96.3	101.3
	底層	84.0	72.9	78.5	41.6

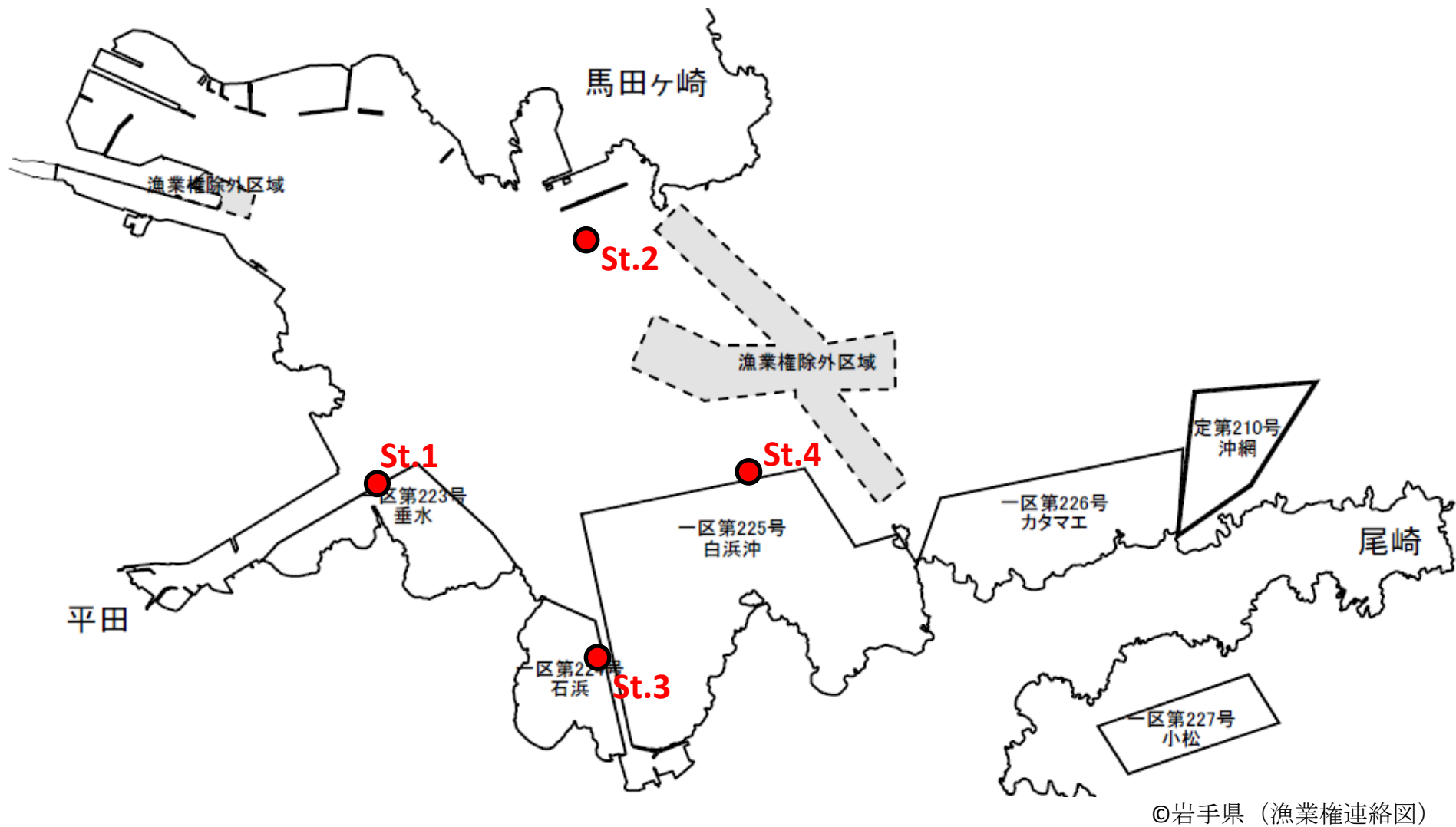
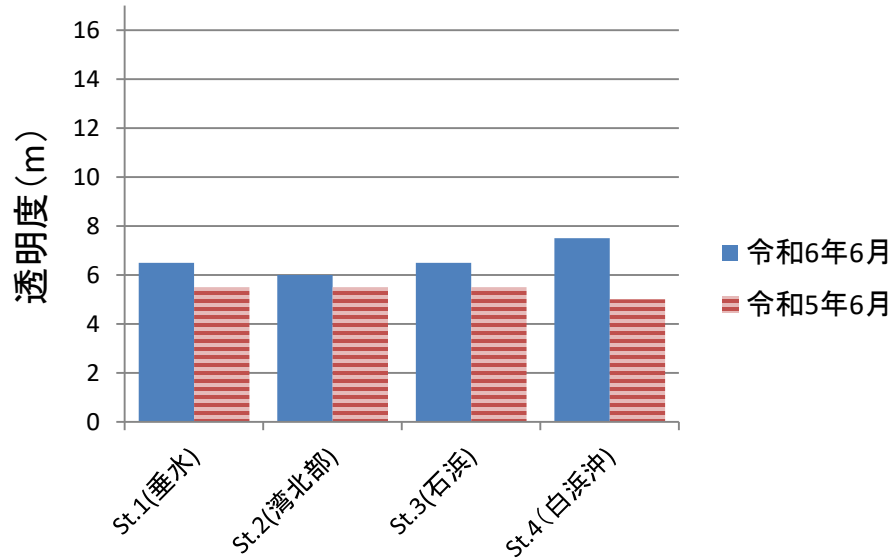


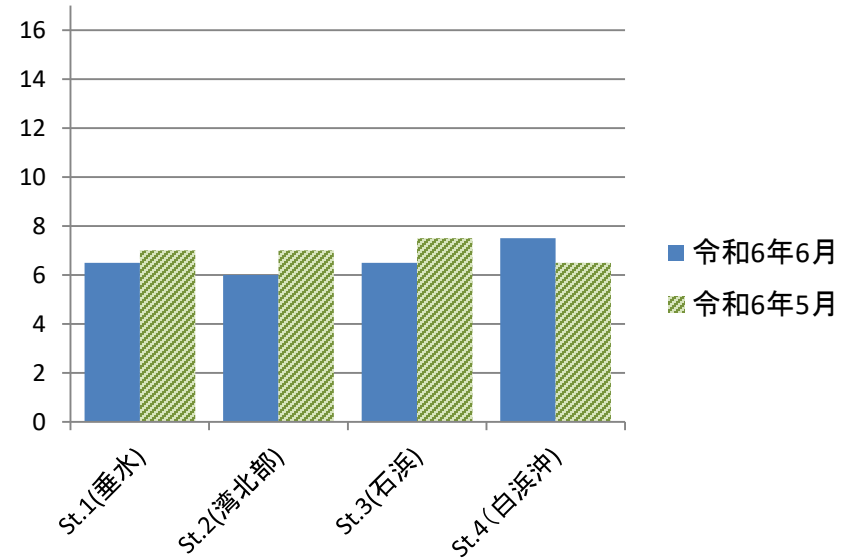
図1 釜石湾調査定点図

※St.1からSt.4(○)において透明度の観測や表層0mから海底上1mの水質を観測した。

前年同月との比較



前月との比較

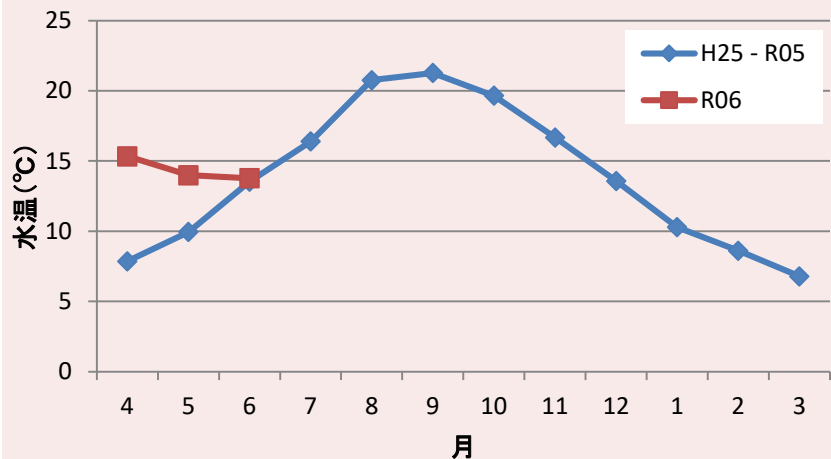


- ・ 前年よりも高い

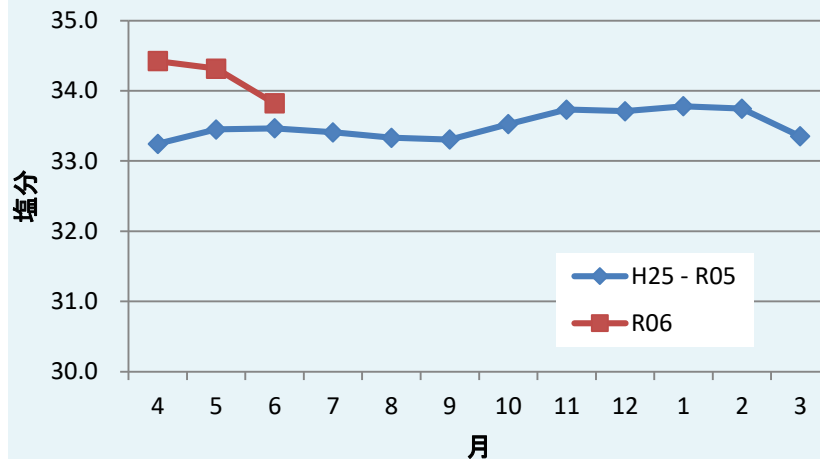
- ・ 前月より低めだが、St.4のみ高い
- ・ クロロフィルaの値が5～10m層にかけて高めとなっていることから、植物プランクトンが引き続き増加傾向になっていると考えられる

図2 透明度の比較(前年同月、前月)

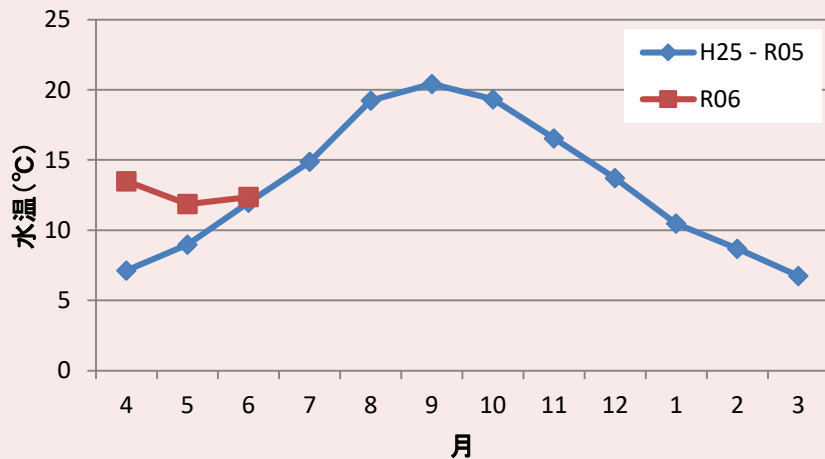
St.1(垂水)_5m層の水溫



St.1(垂水)_5m層の塩分



St.1(垂水)_15m層の水溫



St.1(垂水)_15m層の塩分

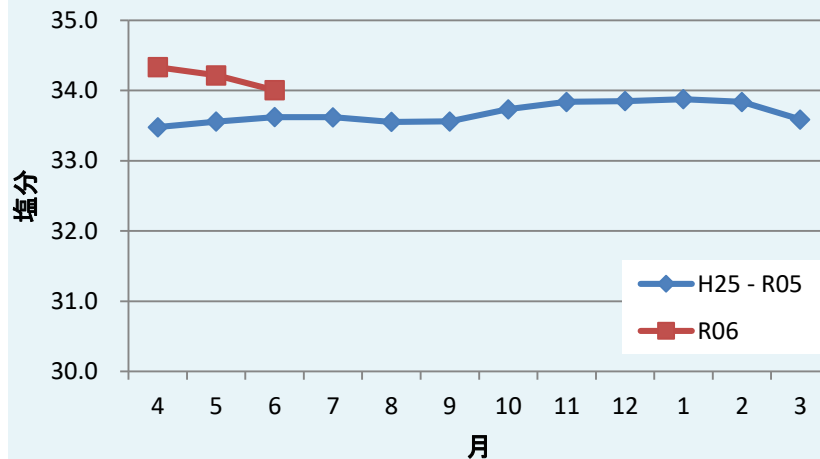
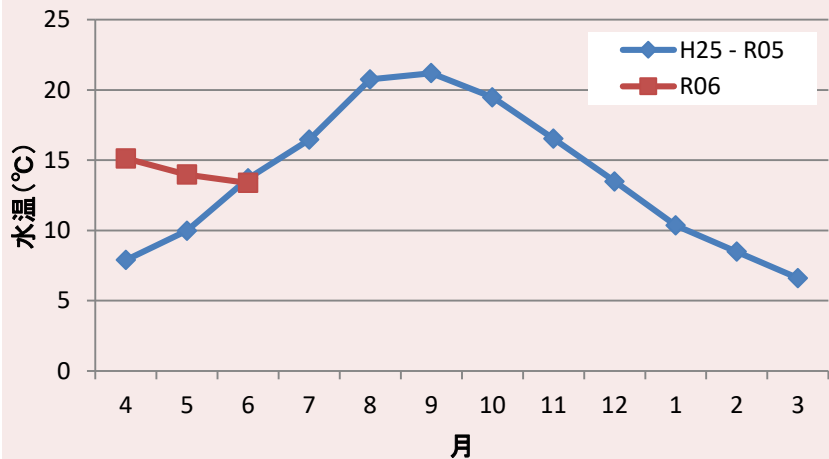
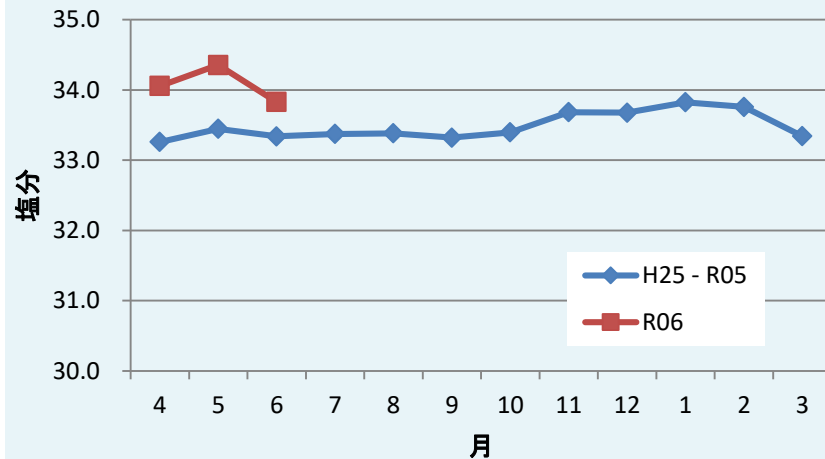


図3 St.1(垂水)の水溫及び塩分の推移

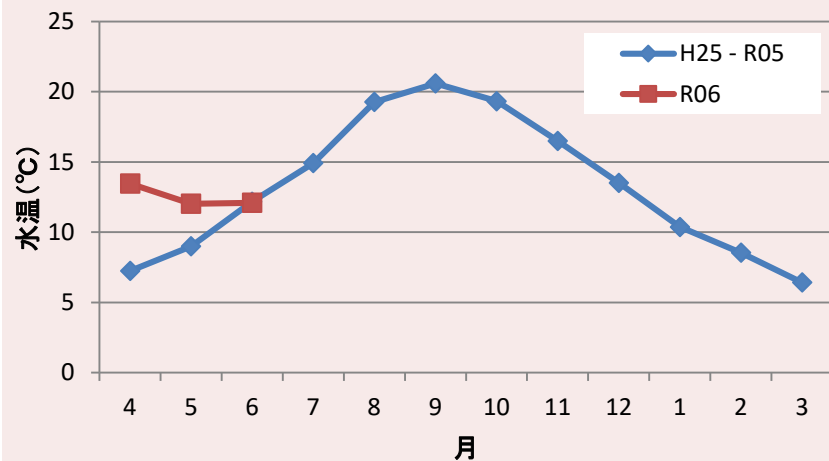
St.2(湾北部)_5m層の水温



St.2(湾北部)_5m層の塩分



St.2(湾北部)_15m層の水温



St.2(湾北部)_15m層の塩分

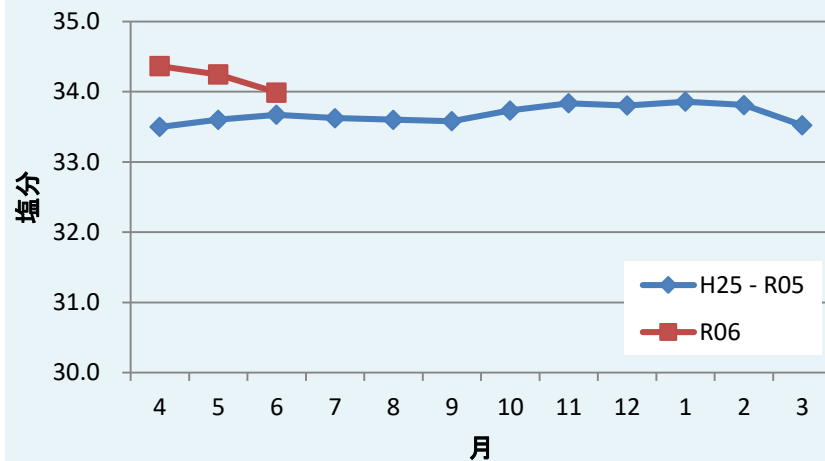
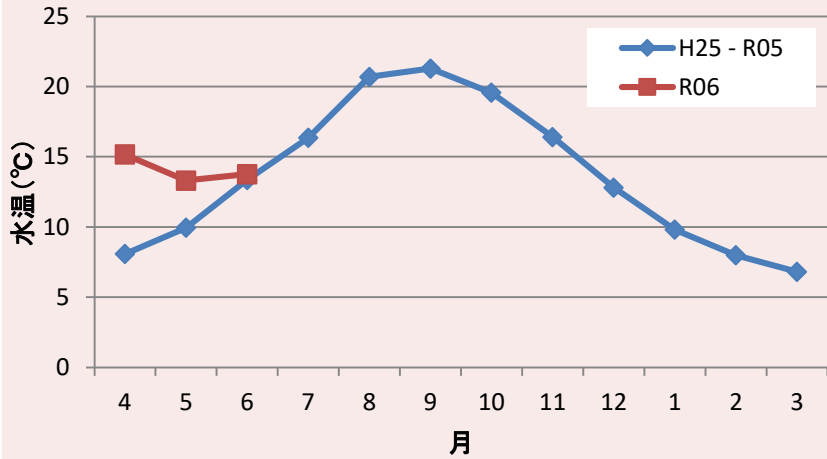
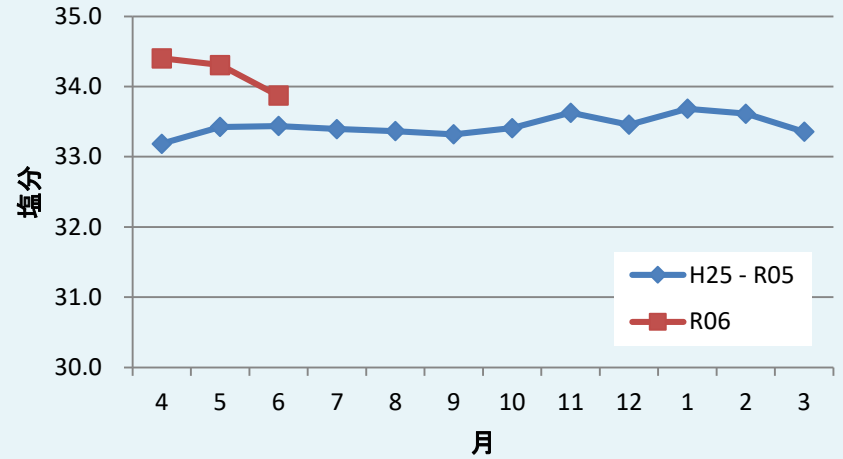


図4 St.2(湾北部)の水温及び塩分の推移

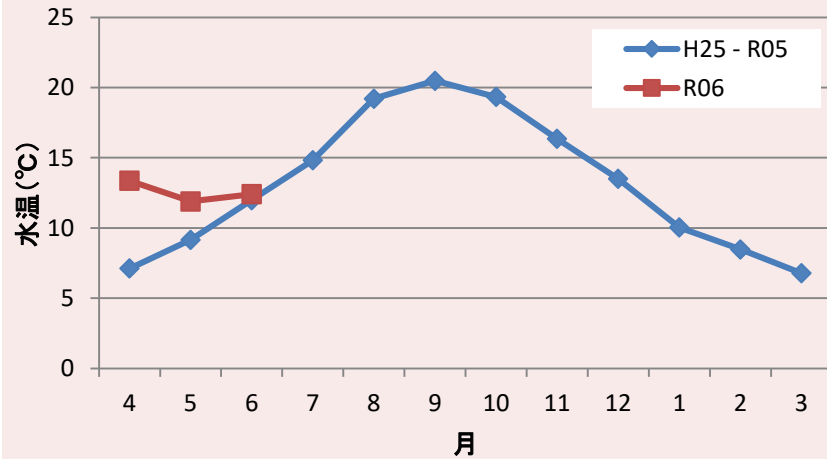
St.3(石浜)_5m層の水温



St.3(石浜)_5m層の塩分



St.3(石浜)_15m層の水温



St.3(石浜)_15m層の塩分

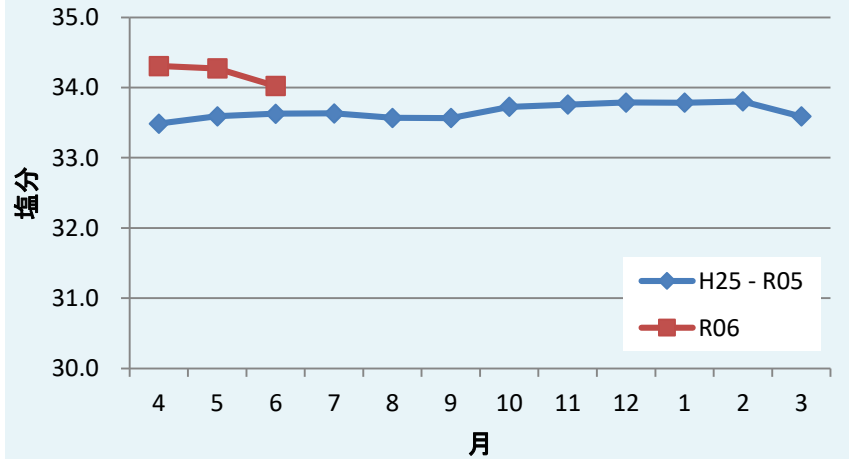
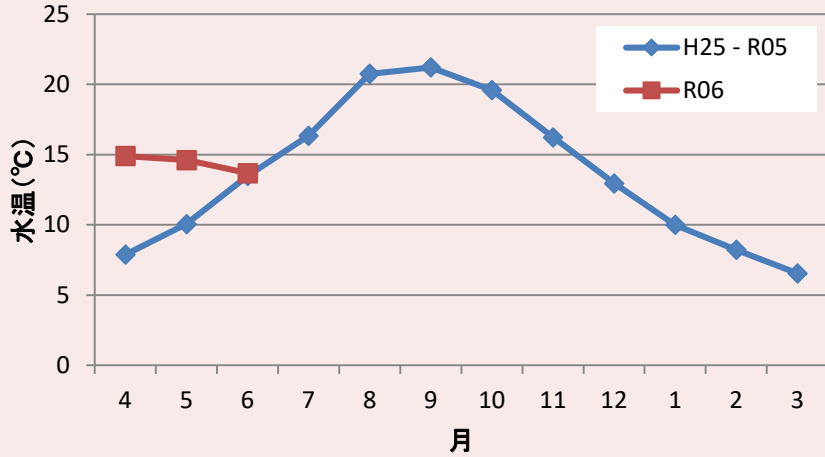
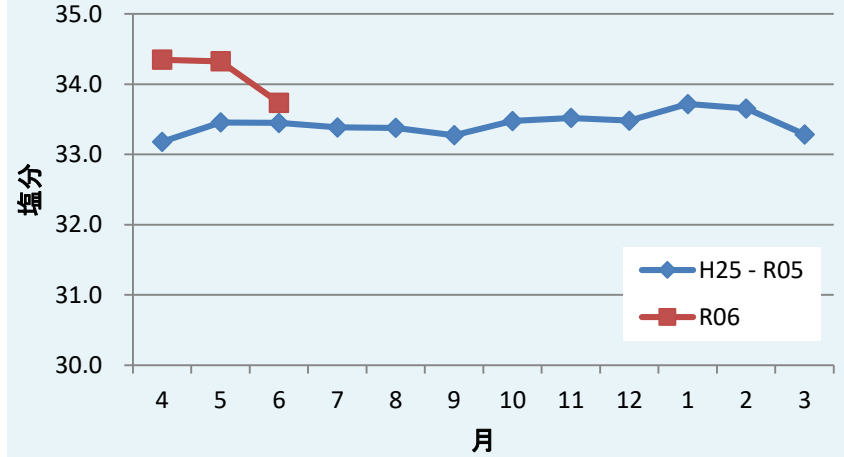


図5 St.3(石浜)の水温及び塩分の推移

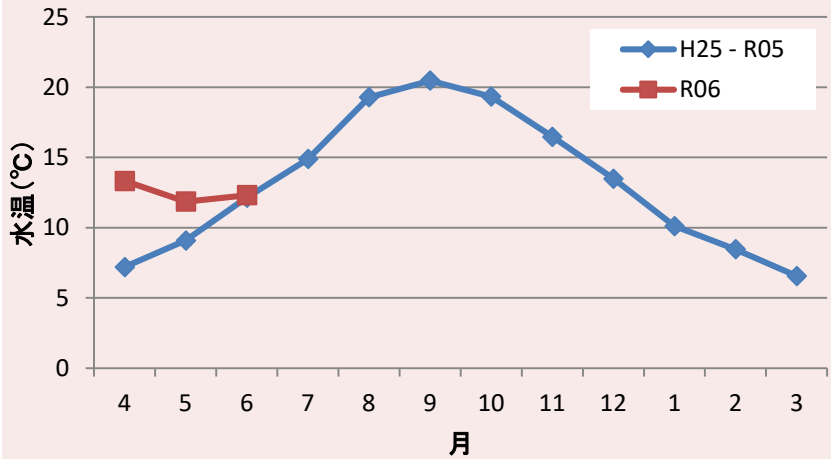
St.4(白浜沖)_5m層の水温



St.4(白浜沖)_5m層の塩分



St.4(白浜沖)_15m層の水温



St.4(白浜沖)_15m層の塩分

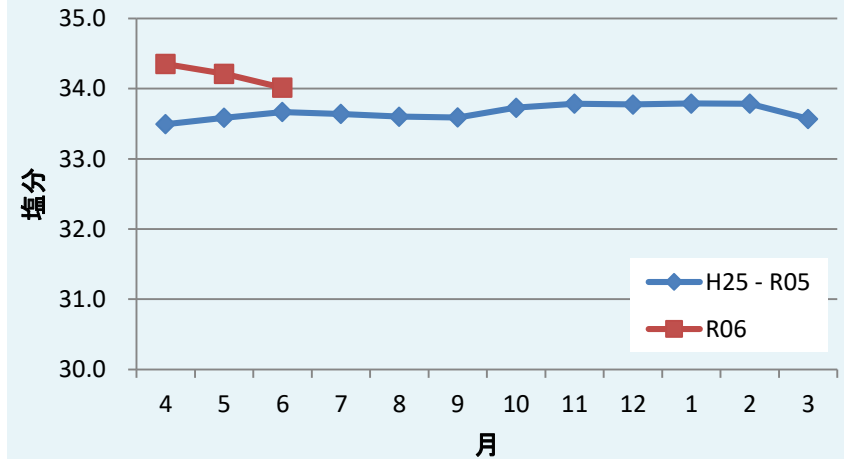


図6 St.4(白浜沖)の水温及び塩分の推移

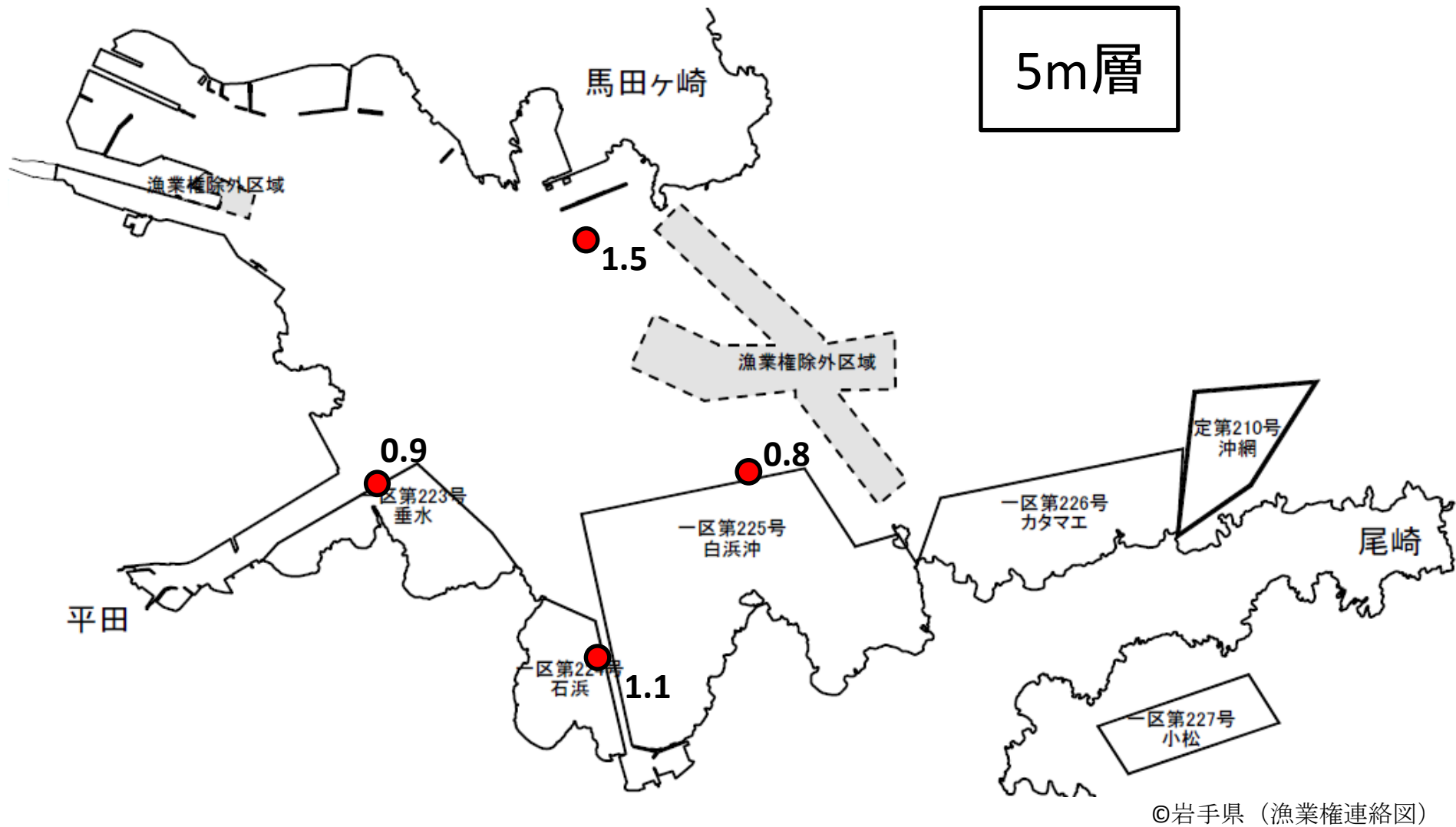


図7 5m層のクロロフィル蛍光値

※水質計で測定した値であり、正確な濃度ではありません。湾内の相対的な比較としてご利用ください（月をまたいでの比較はできません）。

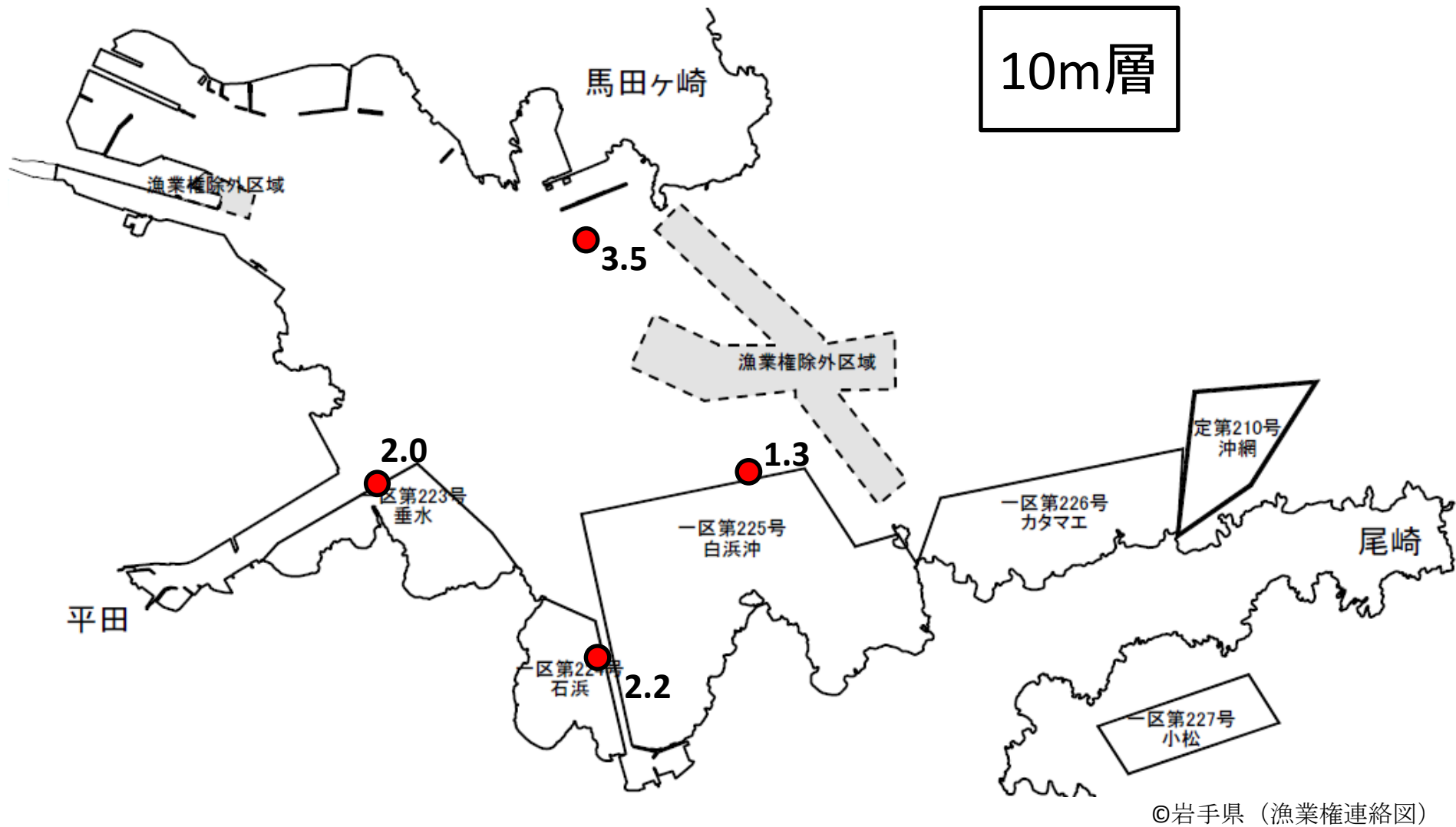
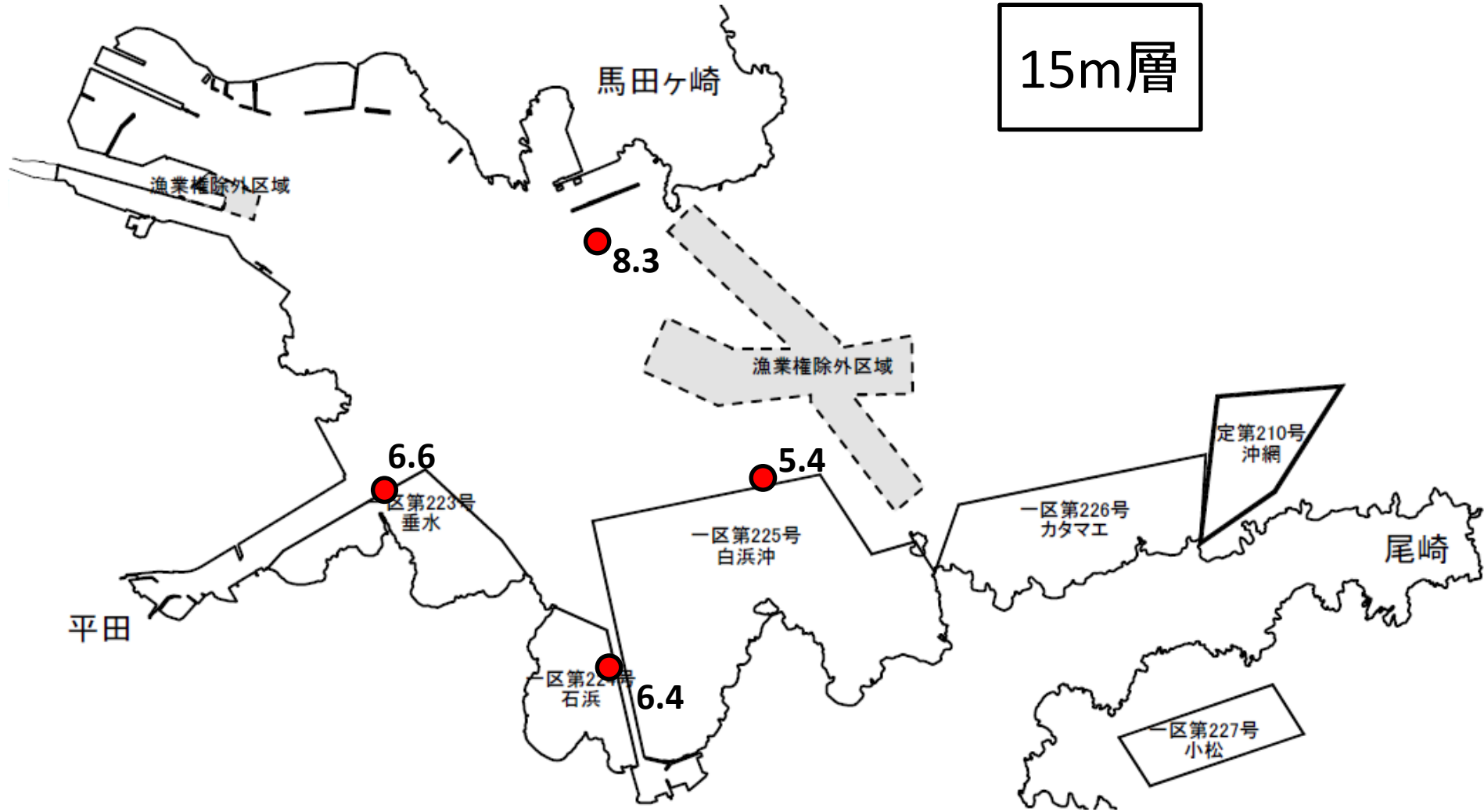


図8 10m層のクロロフィル蛍光値

※水質計で測定した値であり、正確な濃度ではありません。湾内の相対的な比較としてご利用ください（月をまたいでの比較はできません）。

15m層



©岩手県（漁業権連絡図）

図9 15m層のクロロフィル蛍光値

※水質計で測定した値であり、正確な濃度ではありません。湾内の相対的な比較としてご利用ください（月をまたいでの比較はできません）。