

8月沿岸定線海洋観測結果

令和6年8月8日

岩手県水産技術センター

TEL : 0193-26-7915 FAX : 0193-26-7920

Email : CE0012@pref.iwate.jp

70海里以内の表面水温は広く20℃以上となっており、平年より1～3℃程度高い。

1. 水温分布（図1、図2、付表）

- 1) 10海里以内の表面水温は20～23℃台。前年は19～24℃台であった。100m深水温は8～15℃台。前年は9～13℃台であった。
- 2) 5℃以下の水温帯は、表面には分布がなかった。100m深は黒埼～尾埼の沖合に分布が見られた。
- 3) 20℃以上の水温帯は、表面では観測海域の全域に分布していた。100m深には分布がなかった。

2. 平年偏差（図3）

- 1) 10海里以内の表面水温は1～3℃程度高め。100m深水温は0～5℃程度高めであった。
- 2) 10海里以遠の表面水温は、0～4℃程度高めで、特にトドヶ埼20海里及び50海里では4℃程度高めであった。
100m深水温は、黒埼定線の20～40海里で平年並み、トドヶ埼定線の20海里で2℃程度、尾埼定線の20～30海里で2～3℃程度、椿島定線の20～30海里で4～5℃程度高めであった。

3. 水温の鉛直分布（図4、付表）

- 1) 本県沿岸10海里以内は、黒埼定線で7～24℃台、トドヶ埼定線で3～23℃台、尾埼定線で4～21℃台、椿島定線で12～22℃台であった。
- 2) 5℃以下の水温帯は、黒埼定線では20海里の300m以深、30～70海里の200m以深に分布していた。トドヶ埼定線では10～20海里の300m以深、30～70海里の150m以深に分布していた。尾埼定線では10～30海里の300m以深、40～70海里の150m以深に分布していた。椿島定線では20～30海里の300m以深、40～70海里の200m以深に分布していた。
- 3) 20℃以上の水温帯は、黒埼定線では0～40海里の20m以浅、50～70海里の10m以浅、トドヶ埼定線及び尾埼定線では0～10海里の表面、20～70海里の10m以浅に分布していた。椿島定線では0～20海里の表面、30～70海里の10m以浅に分布していた。

4. 統計的手法を用いた翌月の水温予測（添付資料）

9月上旬の100m深水温は広く「平年並」～「高い」、各0海里定点の10m深は「高い」

～「極めて高い」と予測された。

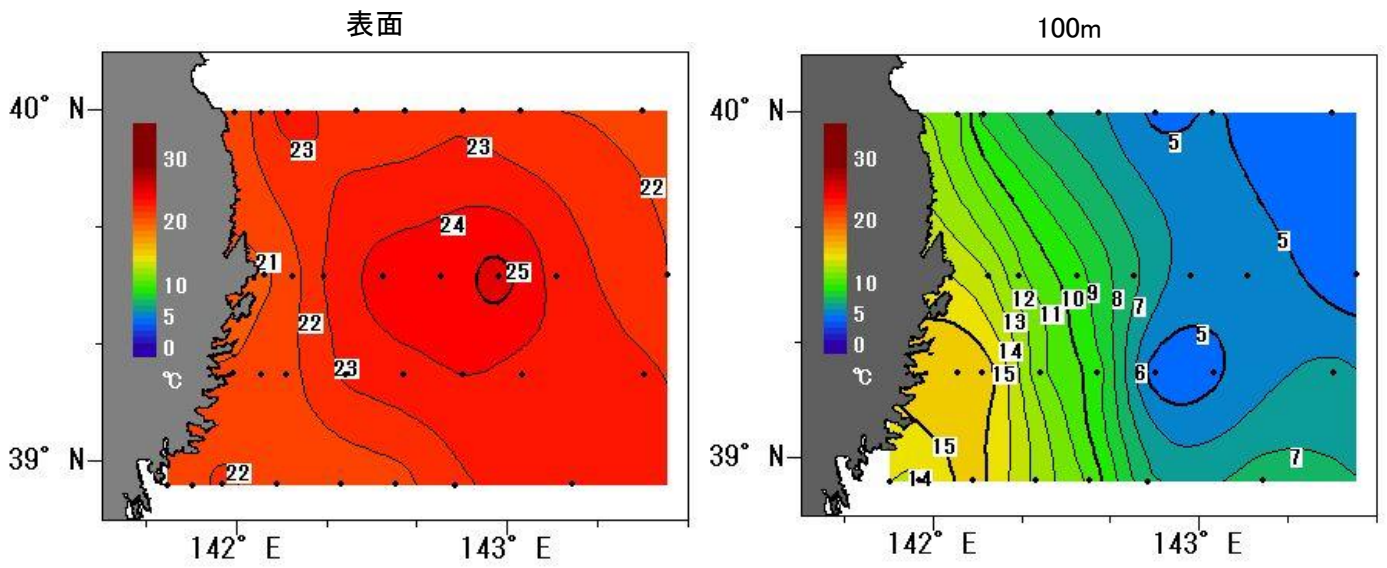


図1 水温の分布(令和6年7月30日~8月1日)

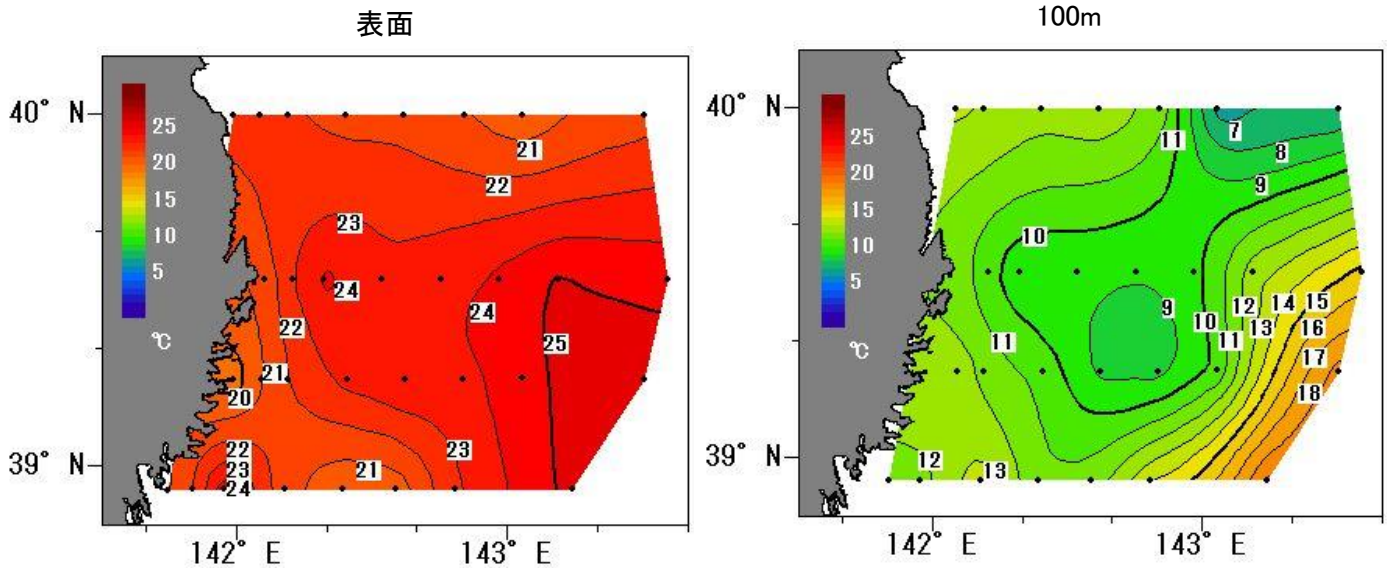
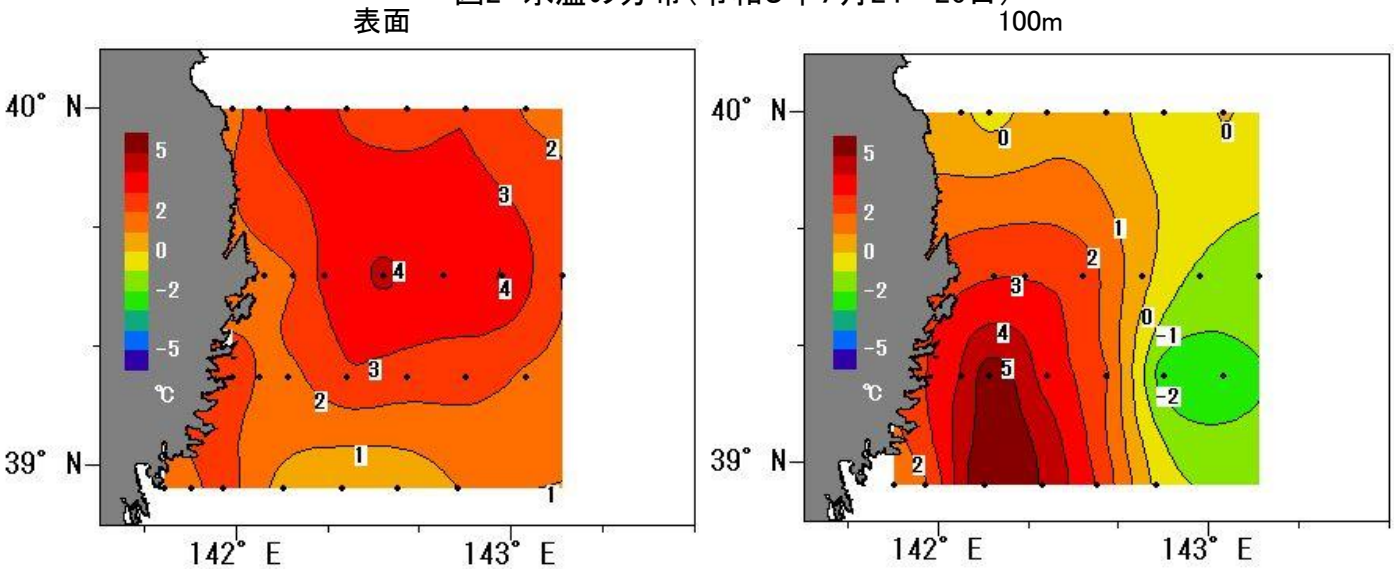


図2 水温の分布(令和5年7月24~26日)



※ 5海里より沿岸は水深が100m未満。Kriging法により外挿して表示。

図3 水温の年平均偏差

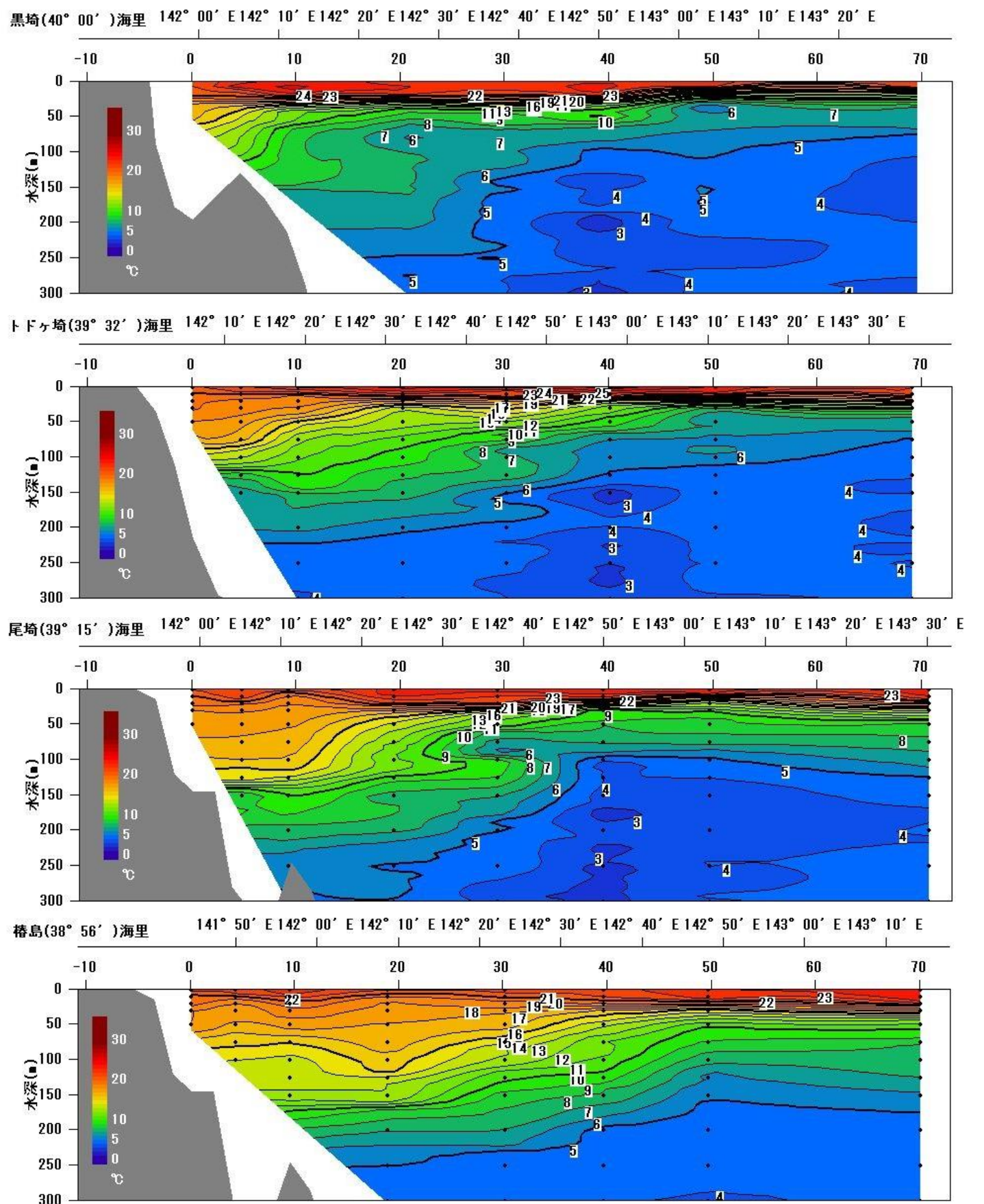


図4 水温の鉛直分布(令和6年7月30日~8月1日)

2024年7月沿岸定線海洋観測結果

調査船: 岩手丸

調査員: 加賀新之助、高木稔

5°C以下

10°C以上

親潮&沿岸親潮 塩分<33.7

津軽暖流&黒潮 33.7≦塩分

黒埼

STN_NAME	KR00	KR05	KR10	KR20	KR30	KR40	KR50	KR70
LAT	40-00	40-00	40-00	40-00	40-00	40-00	40-00	40-00
LONG	141-59	142-05	142-11	142-24	142-37	142-50	143-03	143-30
DATE	7月31日	7月31日	7月31日	7月31日	7月31日	7月31日	7月31日	7月31日
START_TIME	8:07	7:35	7:00	5:52	4:45	3:37	2:16	0:21
STOP_TIME	8:10	7:39	7:07	5:59	4:52	3:45	2:22	0:29
WATER_COLOF	3	3	3	3	欠測	欠測	欠測	欠測
TRANSP	9	17	22	19	欠測	欠測	欠測	欠測
AIR_TEMP	23.7	24.1	24.1	23.8	23.5	23.6	22.6	22.7
WEATHER	O	O	O	O	R	O	C	C
CLOUD_A	10	10	10	10	欠測	欠測	欠測	欠測
WIND_D	NNW	NNW	N	SSE	SSE	SE	SE	SE
WIND_F	2	2	2	3	3	3	3	2
A_PRESS	1003.7	1003.6	1003.4	1002.3	1002.0	1001.8	1001.7	1002.0

トドヶ埼

STN_NAME	TD00	TD05	TD10	TD20	TD30	TD40	TD50	TD70
LAT	39-32	39-32	39-32	39-32	39-32	39-32	39-32	39-32
LONG	142-06	142-12	142-19	142-32	142-45	142-58	143-11	143-35
DATE	7月31日	7月31日	7月31日	7月31日	7月31日	7月31日	7月31日	7月30日
START_TIME	10:43	11:16	11:53	12:59	14:05	15:13	16:22	21:32
STOP_TIME	10:45	11:20	11:59	13:05	14:12	15:20	16:28	21:40
WATER_COLOF	5	4	3	3	3	3	3	欠測
TRANSP	10	10	11	19	17	22	20	欠測
AIR_TEMP	24.7	23.7	24.4	25.4	25.2	25.8	25.2	23.9
WEATHER	C	C	BC	BC	BC	BC	BC	BC
CLOUD_A	9	9	5	6	6	5	7	欠測
WIND_D	NNW	NW	NNW	N	N	NNE	SE	ENE
WIND_F	3	3	2	3	3	1	3	2
A_PRESS	1004.2	1004.1	1004.2	1004.4	1004.4	1004.6	1005.0	1001.5

TEMP	0m	10m	20m	30m	50m	75m	100m	150m	200m	300m
TEMP	21.2	22.5	23.5	22.3	22.2	22.8	22.0	21.7		
	20.73	22.35	24.09	22.99	22.19	23.17	21.51	20.06		
	20.26	19.93	21.57	20.98	20.62	20.64	10.86	11.77		
	17.19	16.68	16.02	13.42	15.61	12.69	6.25	8.80		
	16.28	13.93	11.50	8.79	8.15	10.00	6.33	6.47		
		12.09	9.00	5.89	7.15	6.57	5.69	5.12		
		11.38	8.56	6.89	6.19	4.71	5.10	4.09		
			7.05	7.10	5.47	3.80	5.13	3.49		
				6.41	4.62	2.61	4.74	4.24		
				4.68	4.13	2.62	4.29	3.67		

TEMP	0m	10m	20m	30m	50m	75m	100m	150m	200m	300m
TEMP	20.8	21.6	23.1	24.5	24.3	25.5	23.6	22.0		
	19.61	20.64	19.55	22.62	21.44	23.22	22.83	21.03		
	19.18	18.61	18.55	16.38	16.44	14.68	13.76	15.05		
	19.11	18.37	17.89	13.21	15.36	11.73	7.72	10.40		
	17.97	17.39	14.58	12.27	11.96	9.57	6.11	5.93		
		16.27	12.39	10.45	9.47	6.02	5.94	4.73		
		13.14	11.19	9.46	7.26	5.58	5.64	4.18		
		6.34	7.67	8.07	4.96	2.74	4.54	4.04		
			6.35	5.21	4.71	3.71	4.66	3.89		
			3.97	4.64	4.01	3.81	3.62	4.14		

SAL	0m	10m	20m	30m	50m	75m	100m	150m	200m	300m
SAL	33.391	33.931	34.064	33.599	33.669	33.905	33.064	33.234		
	33.437	33.782	34.121	33.610	33.731	33.896	33.162	33.241		
	33.509	33.812	33.969	33.733	33.858	33.946	33.129	33.501		
	33.858	33.864	33.633	33.428	33.851	33.500	33.138	33.487		
	33.893	33.961	33.996	33.647	33.545	33.951	33.674	33.628		
		34.005	33.841	33.489	33.725	33.734	33.673	33.549		
		33.997	33.772	33.888	33.678	33.567	33.646	33.493		
			33.772	34.094	33.755	33.581	33.735	33.495		
				34.090	33.718	33.531	33.798	33.726		
				34.000	33.835	33.683	33.925	33.866		

SAL	0m	10m	20m	30m	50m	75m	100m	150m	200m	300m
SAL	33.579	33.461	33.636	33.756	33.559	33.800	33.856	33.042		
	33.645	33.763	33.749	33.826	33.663	33.898	33.784	33.032		
	33.687	33.787	33.764	34.124	34.023	33.314	33.381	33.165		
	33.695	33.812	33.779	33.890	34.016	33.915	33.205	33.506		
	33.757	33.779	33.961	34.032	34.167	33.962	33.521	33.484		
		33.837	34.030	33.956	34.042	33.622	33.653	33.535		
		34.038	34.015	33.867	33.850	33.684	33.734	33.539		
		33.765	33.776	33.933	33.649	33.393	33.661	33.618		
			33.773	33.683	33.752	33.666	33.780	33.712		
			33.711	33.799	33.825	33.832	33.832	33.915		

2024年7月沿岸定線海洋観測結果

調査員: 加賀新之助、高木稔

5°C以下

10°C以上

親潮&沿岸親潮 塩分<33.7

津軽暖流&黒潮 33.7≦塩分

尾埼

STN_NAME	OZ00	OZ05	OZ10	OZ20	OZ30	OZ40	OZ50	OZ70
LAT	39-15	39-15	39-15	39-15	39-15	39-15	39-15	39-15
LONG	141-59	142-05	142-11	142-24	142-37	142-50	143-03	143-30
DATE	7月30日	7月31日	7月31日	7月31日	7月31日	7月31日	7月31日	7月30日
START_TIME	8:07	22:55	22:20	21:18	20:16	19:17	18:13	19:52
STOP_TIME	8:11	22:59	22:26	21:25	20:22	19:22	18:19	19:53
WATER_COLOF	4	欠測	欠測	欠測	欠測	欠測	4	欠測
TRANSP	11	欠測	欠測	欠測	欠測	欠測	欠測	欠測
AIR_TEMP	29.5	23.4	23.7	24.5	24.7	25.2	24.8	24.8
WEATHER	BC	O	O	O	O	BC	BC	BC
CLOUD_A	4	欠測	欠測	欠測	欠測	7	5	欠測
WIND_D	NW	W	NW	NNW	N	SSE	SE	ENE
WIND_F	3	2	2	2	2	3	2	1
A_PRESS	998.2	1006.7	1006.9	1006.6	1006.4	1006.1	1005.6	1001.0

樁島

STN_NAME	TS00	TS05	TS10	TS20	TS30	TS40	TS50	TS70
LAT	38-56	38-56	38-56	38-56	38-56	38-56	38-56	38-56
LONG	141-44	141-50	141-57	142-10	142-23	142-35	142-48	143-14
DATE	7月30日	7月30日	7月30日	7月30日	7月30日	7月30日	7月30日	7月30日
START_TIME	10:10	10:53	11:29	12:23	13:30	14:28	15:29	17:39
STOP_TIME	10:13	10:57	11:36	12:30	13:37	14:35	15:35	17:44
WATER_COLOF	4	4	4	2	2	3	3	3
TRANSP	11	12	15	13	11	13	17	欠測
AIR_TEMP	29.0	28.6	27.7	27.3	25.5	25.7	26.4	25.7
WEATHER	BC	BC	BC	BC	BC	BC	BC	BC
CLOUD_A	6	6	6	6	4	6	6	7
WIND_D	WNW	SSW	WSW	SW	SW	SW	WSW	ENE
WIND_F	3	3	4	4	3	4	4	3
A_PRESS	999.0	998.9	998.3	998.2	998.3	998.3	998.6	999.6

TEMP	0m	10m	20m	30m	50m	75m	100m	150m	200m	300m
TEMP	21.1	21.2	21.7	23.2	23.6	24.0	23.6	23.2		
	19.68	21.35	19.02	22.66	22.07	22.74	19.68	23.00		
	19.14	19.16	18.17	20.59	21.02	14.71	12.83	19.22		
	18.04	18.11	17.75	16.82	14.33	9.21	10.01	13.87		
	17.33	17.24	17.30	13.64	10.57	8.17	9.01	8.51		
		16.83	16.63	12.23	6.48	7.03	7.41	7.47		
		15.91	15.87	11.17	9.53	4.23	4.79	6.33		
		8.21	9.89	7.22	7.23	3.62	3.52	4.43		
			7.34	7.38	5.15	3.48	3.72	4.12		
			4.68	4.92	3.79	2.82	3.59	4.57		

TEMP	0m	10m	20m	30m	50m	75m	100m	150m	200m	300m
TEMP	21.4	21.5	22.4	21.1	21.4	21.5	22.8	23.6		
	19.90	19.84	21.24	18.73	20.30	21.10	22.32	23.46		
	19.43	17.97	19.69	17.92	18.42	18.76	18.44	20.75		
	18.06	17.34	18.63	17.66	17.30	15.49	14.59	16.13		
	17.87	16.77	17.29	16.92	16.59	13.21	10.48	10.92		
		15.25	15.16	16.50	14.18	11.43	8.79	8.02		
		14.01	13.72	15.49	12.65	10.78	7.22	7.60		
			12.54	12.76	8.59	7.87	5.19	5.83		
				7.05	6.98	4.61	4.24	4.29		
				4.39	4.79	4.18	3.80	4.39		

SAL	0m	10m	20m	30m	50m	75m	100m	150m	200m	300m
SAL	33.413	33.304	33.700	33.490	33.722	33.486	33.401	33.895		
	33.634	33.534	33.728	33.612	33.818	33.484	33.287	33.892		
	33.694	33.685	33.767	33.890	33.867	33.198	33.811	34.062		
	33.771	33.752	33.779	34.142	33.425	33.292	33.785	33.824		
	33.806	33.807	33.796	33.978	33.879	33.834	33.962	33.506		
		33.822	33.816	33.850	33.339	33.755	33.821	33.801		
		33.862	33.866	34.075	34.104	33.477	33.561	33.761		
		33.850	33.988	33.635	33.892	33.528	33.491	33.604		
			33.827	33.866	33.749	33.638	33.626	33.704		
			33.746	33.790	33.776	33.701	33.811	33.997		

SAL	0m	10m	20m	30m	50m	75m	100m	150m	200m	300m
SAL	33.634	33.519	33.697	33.687	33.408	33.657	33.931	33.663		
	33.649	33.669	33.734	33.720	33.561	33.931	33.888	33.642		
	33.704	33.795	34.015	33.777	33.746	34.037	33.687	33.693		
	33.778	33.829	34.009	33.798	33.785	33.877	33.660	33.767		
	33.792	33.859	34.058	33.839	33.834	34.183	33.806	33.741		
		33.933	33.976	33.860	33.984	34.173	33.941	33.691		
		33.975	33.996	33.922	34.162	34.210	33.835	33.813		
			34.091	34.058	33.945	33.973	33.683	33.735		
				33.801	33.845	33.609	33.648	33.682		
				33.757	33.791	33.741	33.816	33.889		

2024年7月沿岸定線海洋観測結果

黒埼

STN_NAME	KR00	KR05	KR10	KR20	KR30	KR40	KR50	KR70
LAT	40-00	40-00	40-00	40-00	40-00	40-00	40-00	40-00
LONG	141-59	142-05	142-11	142-24	142-37	142-50	143-03	143-30
DATE	7月31日	7月31日	7月31日	7月31日	7月31日	7月31日	7月31日	7月31日
20m 流向	171	172	182	159	199	167	143	290
20m 流速	1.5	1.4	1.2	1.1	0.4	0.7	0.3	0.6
30m 流向	174	173	179	165	209	160	178	330
30m 流速	1.0	1.3	1.2	1.3	0.4	0.6	0.2	0.3
50m 流向	153	165	152	155	189	186	193	290
50m 流速	1.1	1.4	1.2	1.2	0.3	0.4	0.4	0.3
75m 流向		162	156	147	256	181	206	277
75m 流速		1.1	1.2	1.1	0.2	0.7	0.4	0.3
100m 流向		166	142	143	197	198	214	237
100m 流速		0.8	0.8	1.2	0.2	0.5	0.5	0.4
150m 流向			183	151	182	185	216	245
150m 流速			0.8	1.3	0.5	0.5	0.6	0.3
200m 流向				150	207	197	208	238
200m 流速				1.0	0.4	0.5	0.6	0.1

トドヶ埼

STN_NAME	TD00	TD05	TD10	TD20	TD30	TD40	TD50	TD70
LAT	39-32	39-32	39-32	39-32	39-32	39-32	39-32	39-32
LONG	142-06	142-12	142-19	142-32	142-45	142-58	143-11	143-35
DATE	7月31日	7月31日	7月31日	7月31日	7月31日	7月31日	7月31日	7月30日
20m 流向	103	158	128	163	174	200	161	53
20m 流速	0.1	1.2	2.0	1.3	0.4	0.8	1.3	0.7
30m 流向	90	150	131	164	144	186	172	31
30m 流速	0.3	1.1	1.8	1.3	0.8	0.8	0.7	0.6
50m 流向	116	156	127	149	131	167	175	30
50m 流速	0.2	1.4	1.1	1.6	0.7	0.6	0.4	0.7
75m 流向		158	93	150	164	182	180	61
75m 流速		1.0	1.0	1.1	0.7	0.4	0.4	0.4
100m 流向		143	82	139	181	180	168	44
100m 流速		0.7	0.7	0.6	0.7	0.5	0.4	0.6
150m 流向		72	53	185	188	176	171	39
150m 流速		0.1	0.6	0.6	0.6	0.6	0.3	0.4
200m 流向			38	179	177	169	196	42
200m 流速			0.7	0.5	0.3	0.6	0.4	0.4

流向(°)、流速(ノット/時)

尾埼

STN_NAME	OZ00	OZ05	OZ10	OZ20	OZ30	OZ40	OZ50	OZ70
LAT	39-15	39-15	39-15	39-15	39-15	39-15	39-15	39-15
LONG	141-59	142-05	142-11	142-24	142-37	142-50	143-03	143-30
DATE	7月30日	7月31日	7月31日	7月31日	7月31日	7月31日	7月31日	7月30日
20m 流向	20	128	143	188	230	178	161	132
20m 流速	1.4	0.8	0.9	1.9	1.1	0.7	1.0	0.2
30m 流向	357	122	136	197	210	194	137	83
30m 流速	1.2	0.9	0.9	1.7	0.9	0.5	0.4	0.1
50m 流向	4	147	135	195	182	220	180	79
50m 流速	1.2	0.4	0.9	1.4	1.1	0.2	0.3	0.3
75m 流向		146	139	195	184	220	142	99
75m 流速		0.3	0.9	1.3	1.0	0.3	0.2	0.2
100m 流向		69	125	200	186	185	215	155
100m 流速		0.3	0.8	0.9	0.8	0.4	0.2	0.2
150m 流向		311	70	194	171	202	169	59
150m 流速		0.4	0.7	0.6	0.9	0.6	0.2	0.1
200m 流向			65	167	195	202	202	110
200m 流速			0.6	0.8	0.7	0.5	0.3	0.3

椿島

STN_NAME	TS00	TS05	TS10	TS20	TS30	TS40	TS50	TS70
LAT	38-56	38-56	38-56	38-56	38-56	38-56	38-56	38-56
LONG	141-44	141-50	141-57	142-10	142-23	142-35	142-48	143-14
DATE	7月30日	7月30日	7月30日	7月30日	7月30日	7月30日	7月30日	7月30日
20m 流向	225	227	304	90	125	139	113	110
20m 流速	0.8	0.6	0.6	1.2	2.4	1.3	1.3	0.6
30m 流向	220	239	292	96	127	146	90	138
30m 流速	0.9	0.5	0.7	1.0	2.4	1.4	1.1	0.3
50m 流向	209	221	320	92	129	152	67	82
50m 流速	0.6	0.6	0.6	1.1	2.3	1.0	1.0	0.4
75m 流向		257	303	80	134	168	56	136
75m 流速		0.3	0.4	1.0	1.9	0.7	0.8	0.3
100m 流向		1	348	95	125	178	74	164
100m 流速		0.2	0.6	0.7	1.0	0.6	0.8	0.4
150m 流向			65	84	130	169	78	104
150m 流速			0.6	0.7	0.8	0.6	0.9	0.3
200m 流向				7	130	200	64	129
200m 流速				0.5	0.5	0.6	1.0	0.3

統計的手法を用いた翌月の水温予測

9月上旬の100m深水温は「やや高い」、各0海里定点の10m深は「平年並」と予測。

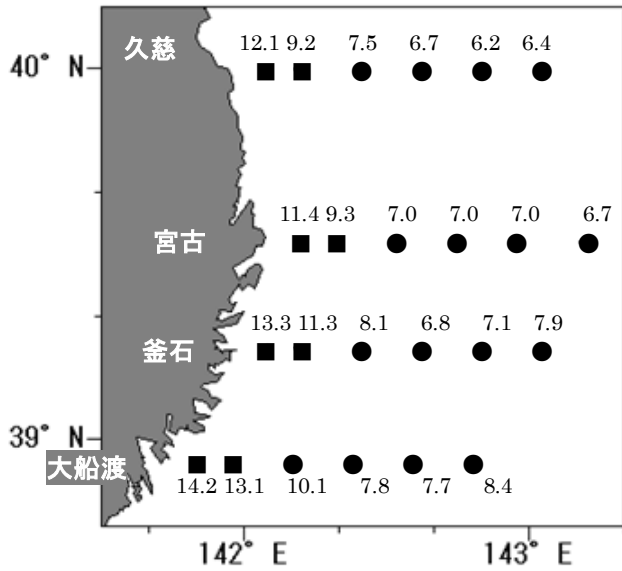


図1 9月の100m深平年値

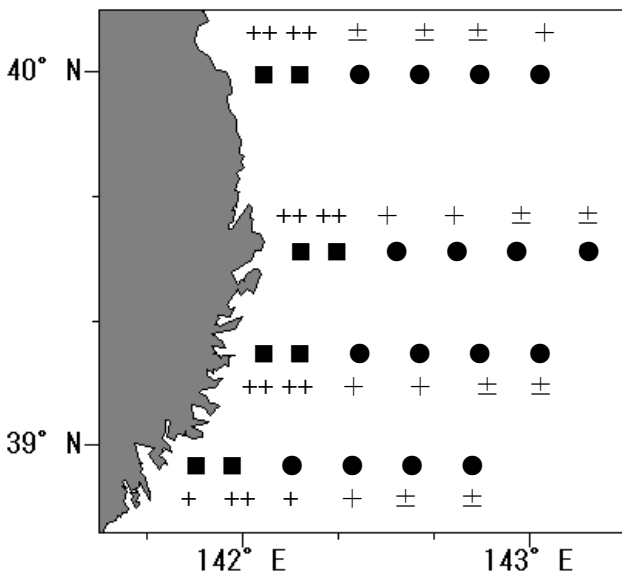


図2 9月の100m深予測結果

1 予測時期

- ・ 9月上旬

2 予測海域

- ・ 100m深水温は、黒埼定線、トドヶ埼定線、尾埼定線、椿島定線の距岸5、10、20、30、40、50海里（合計24定点）。
- ・ 10m深水温は、各定線の0海里定点（合計4定点）

3 予測結果

- ・ 100m深水温の平年値は、沿岸10海里以内は9～14℃台、沖合6～10℃台（図1）で、沿岸域は「高い」、沖合域は「平年並」～「やや高い」と予測（図2）。
- ・ 各0海里定点における10m深水温の平年値は、23～24℃台であり、「高い」～「極めて高い」と予測（表1）。

図2の記号の凡例

	平年値との差		
	10m深	100m深	
	0海里定点	距岸10海里内 ■	距岸10海里以東 ●
極めて高い(2.5%) +++	+3.1℃～	+3.8℃～	+6.1℃～
高い(7.5%) ++	+2～+3℃	+2.4～+3.7℃	+3.9～+6℃
やや高い(20%) +	+0.8～+1.9℃	+1～+2.3℃	+1.6～+3.8℃
平年並(40%) ±	+0.7～-0.7℃	+0.9～-0.9℃	+1.5～-1.5℃
やや低い(20%) -	-0.8～-1.9℃	-1～-2.3℃	-1.6～-3.8℃
低い(7.5%) --	-2～-3℃	-2.4～-3.7℃	-3.9～-6℃
極めて低い(2.5%) ---	-3.1℃～	-3.8℃～	-6.1℃～

表1 9月の各0海里定点における10m深水温予測（単位:℃）

	黒埼	トドヶ埼	尾埼	椿島
予測値	24.5	24.3	24.3	23.7
平年値	20.9	20.3	20.4	20.7
平年値との差	3.6	4.0	3.9	3.0

※これらの水温予測は、農林水産省「食料生産地域再生のための先端技術展開事業」において開発した統計的予測モデルにより行っています。