

2024 年度大型クラゲ出現情報 (No. 3)

岩手県水産技術センター
令和 6 年 9 月 4 日

岩手県海域で大型クラゲの入網が確認されました

一般社団法人漁業情報サービスセンターがとりまとめた結果等の概要を紹介します。

1 本県における大型クラゲ出現状況 (図、表)

8月23日及び26日に、岩手県中部海域において、今年初となる大型クラゲの出現が報告されました。大きさは50~100cmで、岩泉町から大槌町までの海域において、複数の定置網に2~5個体が入網しました。また、8月28日に久慈湾海域において漁業指導調査船「岩手丸」による目視観測調査を実施しましたが、大型クラゲは確認されませんでした。

2 全国の大形クラゲ出現状況の概要 (図)

8月27日には青森県八戸市で今年初となる出現報告があり、定置網にて、40~100cm程度の個体の散発的な入網が継続しています。また、秋田県や山形県といった東北日本海側の海域や北海道の日本海側の海域においても、定置網や底びき網への入網が確認されました。

上記1及び2の情報から判断すると、本県海域への本格的な来遊が始まると予測されます。まだ出現していない海域においても、今後の情報を注視してください。

太平洋側では、大量出現の傾向こそありませんが、山陰地方では定置網や底びき網に数十~数百の入網が見られ、漁業被害が発生しています。青森県八戸市の定置網でも、最大で30個体程度の入網が確認されており、今後、来遊数の増加が懸念されます。

なお、大型クラゲの入網や目撃情報などが確認されましたら、最寄りの水産部、水産振興センター又は水産技術センターまでお知らせください。

(参考)

大型クラゲに関する情報は、漁業情報サービスセンターが随時ホームページで公開しておりますので、併せてご確認ください (URL : <http://www.jafic.or.jp/kurage/>)。

表 2024年8月28日岩手丸による大型クラゲ目視観測調査結果

日時	時間	調査内容	出現海域(地域または緯度経度)		数量(個数)	サイズ(cm)	群集形状	(表面水温) (50m深水温)	特記事項
			北緯(度-分)	東経(度-分)					
8月29日	8:00発	目視・魚探調査 釜石~久慈市沖			0				クラゲ類確認できず
8月29日	13:40	目視調査	40-11.329	141-51.995	0		23.6		クラゲ類確認できず
	13:55	久慈湾内	40-12.422	141-53.967			-		
8月29日	14:25	目視調査	40-12.125	142-00.483	0		23.5		キタミズクラゲ4個体
	14:45	久慈湾5海里	40-13.413	142-00.840			19.4		
8月29日	15:17	目視調査	40-13.259	142-07.308	0		23.2		クラゲ類確認できず
	15:32	久慈湾10海里	40-14.576	142-07.484			17.3		

お問い合わせ先
漁業資源部(担当:岡部)
電話:0193-26-7915
FAX:0193-26-7920
E-mail:CE0012@pref.iwate.jp

2024年度大型クラゲ出現量 2024年9月3日現在

最近2週間の出現情報から、明確な数量の記載があった全てのデータで、1日あたりの
 底びき・調査船等からの報告(入網数、目視数)と定置網等への入網数で分けて表示
 してあります。報告に幅があった場合(たとえば50~100個体)は、より数量の大きい方を
 採用しています。
 海区単位の報告の場合は海区中央部に表示しており、正確ではありません。

有害生物漁業被害防止総合対策事業
 NPO法人 水産業・漁村活性化推進機構
 JAFIC/一般社団法人漁業情報サービスセンター
 国立研究開発法人 水産研究・教育機構

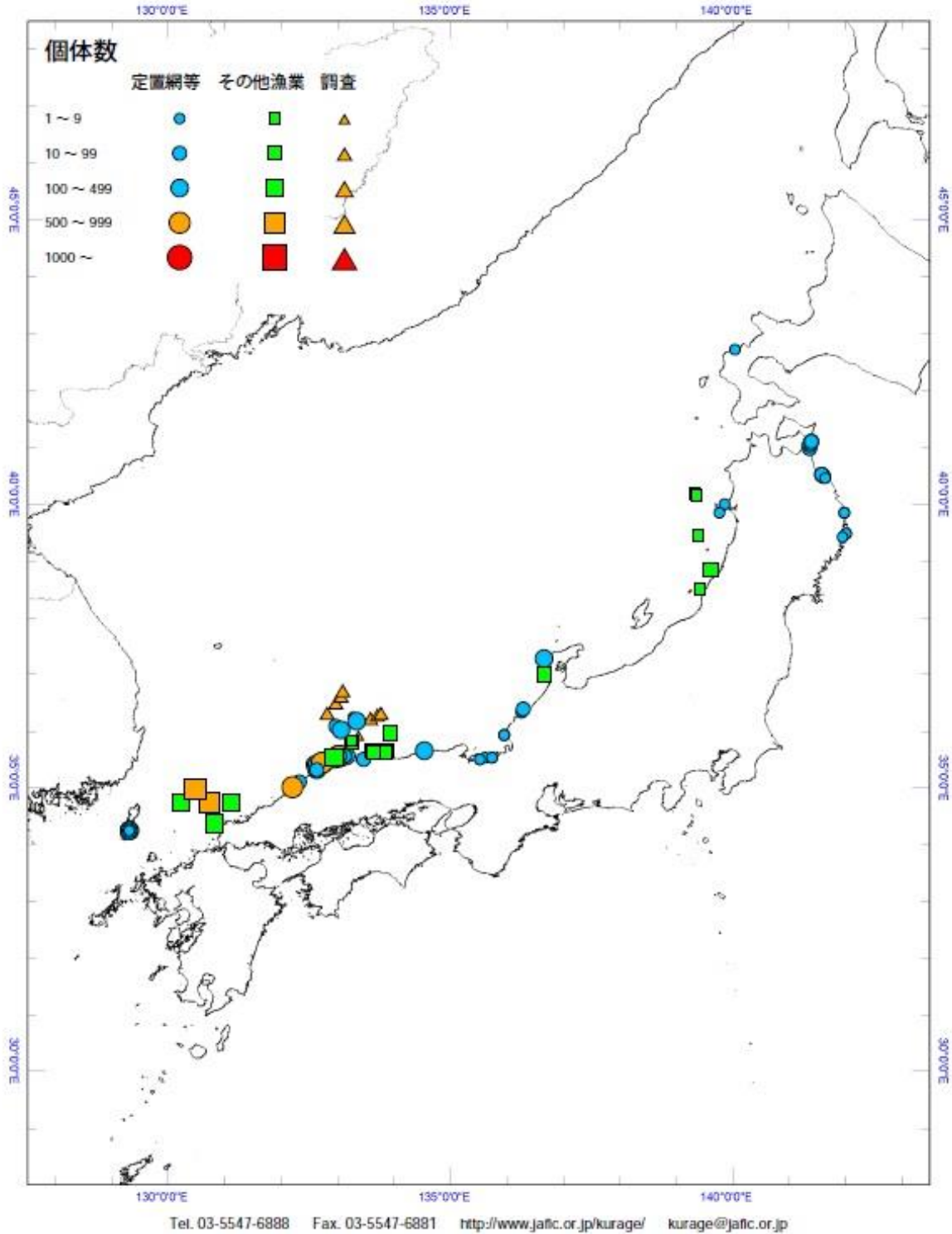


図 2024年9月3日現在の大型クラゲの出現状況（漁業情報サービスセンター大型クラゲ出現情報（<http://www.jafic.or.jp/kurage/>）より引用）