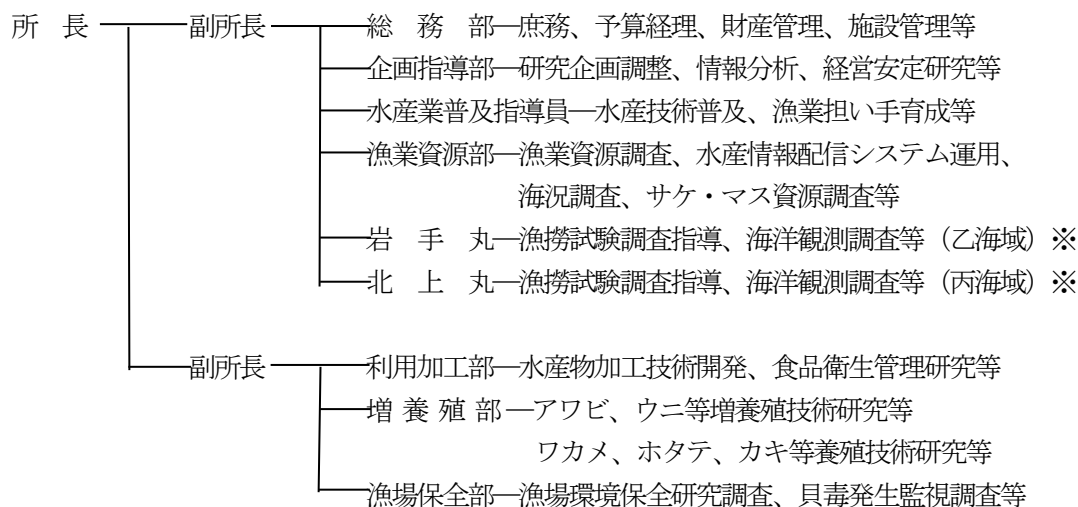


I 総括

1 組織概要

(1) 組織と所掌事務（令和5年4月1日現在）



※船舶職員及び小型船舶操縦者法施行令別表第一（第五条関係）11及び12による

(2) 職員の定数及び現員数（令和5年4月1日現在）

所組織	職区分	定数	行政職		研究職	技能職	計	備考
			事務	技術				
所長		1 (1)			1		1	
副所長		2 (2)			2		2	
総務部		3 (3)	3				3	
企画指導部		3 (3)	1		2		3	
水産業普及指導員		1 (1)		1			1	
漁業資源部		7 (7)			7		7	
利用加工部		4 (3)			3		3	
増養殖部		6 (6)			6		6	
漁場保全部		4 (4)			4		4	
調査船 岩手丸		11 (10)		10			10	
調査船 北上丸		6 (6)		6			6	
定数計 (現員計)		48 (46)	4	17	25		46	

2 予算概要（5年度決算概況）

(1) 令和5年度歳入決算

単位：千円

歳入予算区分	決算額	備考
1 行政財産使用料	8	電柱敷地料他
2 財産収入	268	自販機設置料他
3 繰越金	13,970	管理運営費（事故繰越）
4 受託事業収入	36,881	資源調査評価事業受託他
5 諸収入	1,108	公舎料、漁船保険料無事戻金
合計	52,235	

(2) 令和5年度歳出決算

単位：千円

歳出予算区分	決算額	備考
1 水産技術センター費	584,774	
(1) 管理運営費	460,324	
① 人件費(職員)	324,133	県単(職員46人)
② 人件費(会計年度任用職員)	26,658	県単
③ 事務費	109,533	県単(庁舎管理等、事故繰越分含む)
(2) 試験研究費	124,450	
① 漁ろう試験費	84,488	県単
② 利用試験費	1,190	県単
③ 増殖試験費	446	県単
④ 漁場環境保全調査費	1,445	県単
⑤ 資源評価調査費	10,420	受託(会計年度任用職員人件費含む)
⑥ さけ・ますふ化放流抜本対策事業費	6,960	受託
⑦ 国際資源評価等推進事業費	1,132	受託
⑧ 漁場形成・漁海況予測事業費	14,478	受託(会計年度任用職員人件費含む)
⑨ イノベーション創出強化研究推進事業費	2,826	受託
⑩ ブルーカーボンの評価手法等開発事業費	1,065	受託
2 水産業振興費	25,517	
① 水産業改良普及費	318	国庫
② 漁場保全総合対策事業費	2,295	国庫、県単
③ 大型クラゲ出現調査費	10	県単
④ アワビ、ウニ資源増大技術開発事業費	695	県単
⑤ 魚病対策指導費	51	国庫
⑥ 養殖業振興事業費	1,051	県単
⑦ 栽培漁業推進事業費	707	国庫
⑧ 海洋資源管理事業費	48	受託
⑨ 漁業担い手確保・育成総合対策事業費	652	県単
⑩ いわて水産アカデミー運営事業費	5	県単
⑪ 漁場等生産力発揮対策事業費	1,858	県単
⑫ さけ、ます増殖緊急強化対策事業費	16,861	県単(会計年度任用職員人件費含む)
⑬ 県産サーモン養殖確立支援事業費	206	県単
⑭ 新たな水産資源利活用モデル開発事業費	760	県単
3 漁港漁場整備費	7,256	
① 水産基盤整備調査費	7,256	国庫
4 その他(人事管理費他)	4,053	県単
合計	621,600	

3 主要財産

(1) 土地

用地区分	面積	備考
①センター施設用地	39,997.18㎡	H3.2.26取得
②旧水産試験場用地	3,068.59㎡	
③海水取水送水用地	3,092.32㎡	借地
計	46,158.09㎡	

(2) 建物

建物区分	面積	備考
ア センター施設	8,924.89㎡	H6.3.31取得
①研究管理棟	4,215.88㎡	
②種苗開発棟	2,419.73㎡	
③漁具倉庫棟	1,078.95㎡	
④水産加工実験棟	791.98㎡	
⑤海水ろ過棟	201.73㎡	
⑥発電室等附属施設	216.62㎡	3棟一括
イ 旧水産試験場施設	233.48㎡	S43.3建設
①職員公舎	233.48㎡	
計	9,158.37㎡	

(3) 漁業指導調査船

ア 岩手丸	第3種従業制限	漁船	官公庁船	乙海域
・総トン数	154トン	(進水 平成21年12月16日)		
・船体寸法	長さ 34.40m	幅 7.00m	深さ 3.00m	
・最大速力	13.80ノット	主機関 1,029kW (1,400馬力)		
・乗船定員	船舶職員 12名	調査員等 5名	計 17名	
イ 北上丸	第3種従業制限	漁船	官公庁船	丙海域
・総トン数	38トン	(進水 平成26年2月22日)		
・船体寸法	長さ 25.85m	幅 5.28m	深さ 2.52m	
・最大速力	13.25ノット	主機関 809kW (1,094馬力)		
・乗船定員	船舶職員 7名	調査員等 5名	計 12名	