

漁況情報 No. 17

令和6年10月28日

岩手県水産技術センター

URL : <https://www2.suigi.pref.iwate.jp/>

Tel : 0193-26-7915 / Fax : 0193-26-7920 / E-mail : CE0012@pref.iwate.jp

《10月中旬のトピックス》

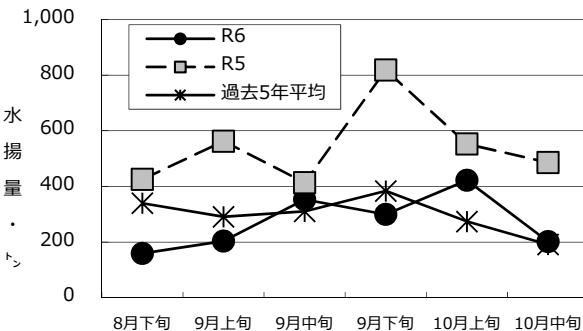
- ・定置網はサバ類とブリが水揚げの主体となっていますが、サバ類は8月から前年を下回る水揚げが続いています。ブリの水揚げ量は117.1トンであり、前年同期の1.3倍となっています。
- ・タコ類（かご）は9月下旬から前年を下回る水揚げが続いており、旬水揚げ量は前年比32%となっています。

1 10月中旬の水揚げ状況：県内主要6港（久慈、宮古、山田、大槌、釜石、大船渡）集計値

(1) サバ類（定置網）

旬水揚げ量 ^{**}	202.0 t
前年比	42 %
過去5年比	106 %
3月からの累計水揚げ量	6,731.7 t
前年比	99 %
過去5年比	88 %

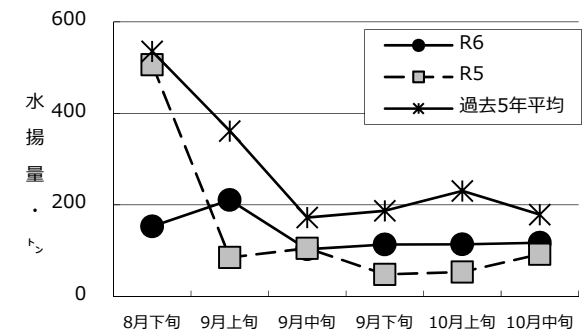
※ 旬水揚げは大船渡が中心となっています。



(2) ブリ（定置網）

旬水揚げ量 ^{**}	117.1 t
前年比	1.3 倍
過去5年比	66 %
3月からの累計水揚げ量	2,540.9 t
前年比	82 %
過去5年比	64 %

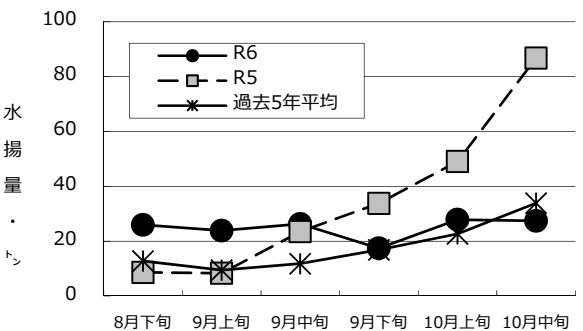
※ 旬水揚げは宮古が中心となっています。



(3) タコ類（かご）

旬水揚げ量 ^{**}	27.4 t
前年比	32 %
過去5年比	81 %
3月からの累計水揚げ量	581.9 t
前年比	1.3 倍
過去5年比	1.3 倍

※ 旬水揚げは宮古が中心となっています。



(4) マイワシ（定置網）

旬水揚げ量 ^{**}	12.2 t
前年比	2.6 倍
過去5年比	60 %
3月からの累計水揚げ量	2,315.7 t
前年比	81 %
過去5年比	90 %

※ 旬水揚げは宮古が中心となっています。

(5) マアジ（定置網）

旬水揚げ量 ^{**}	11.7 t
前年比	2.7 倍
過去5年比	107 %
3月からの累計水揚げ量	108.4 t
前年比	1.9 倍
過去5年比	107 %

※ 旬水揚げは宮古が中心となっています。

(6) マダラ（延縄）

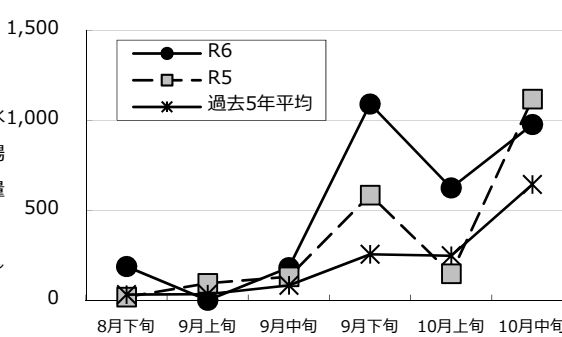
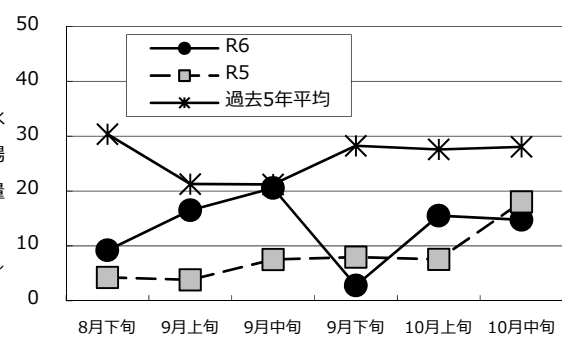
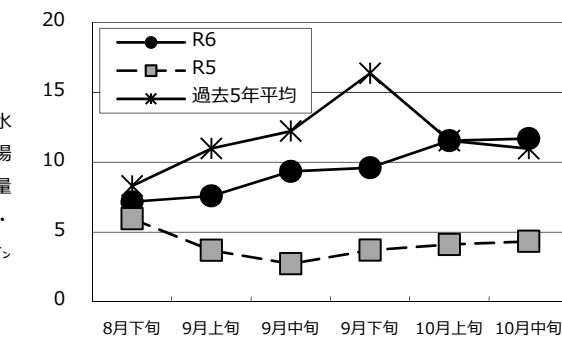
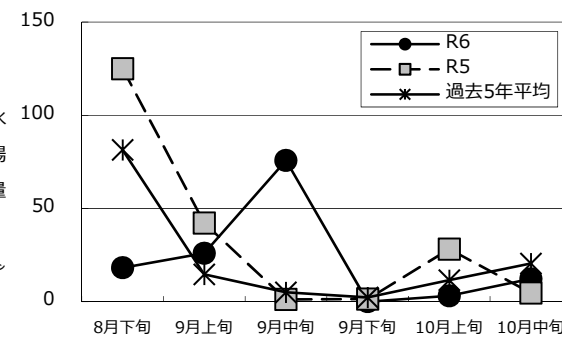
旬水揚げ量 ^{**}	14.8 t
前年比	82 %
過去5年比	53 %
3月からの累計水揚げ量	146.2 t
前年比	1.1 倍
過去5年比	33 %

※ 旬水揚げは宮古が中心となっています。

(7) サンマ（棒受網）

旬水揚げ量 ^{**}	977.9 t
前年比	87 %
過去5年比	1.5 倍
3月からの累計水揚げ量	3,065.2 t
前年比	1.5 倍
過去5年比	2.3 倍

※ 旬水揚げは大船渡が中心となっています。



御意見等は、漁業資源部（担当:村上）までお寄せください。

付表 岩手県内主要6港における水揚げ状況

10月中旬(2024年10月11日～20日)

(単位: 水揚量: kg 前年比: %)

2024年10月25日 11:00集計値

魚種/市場	久慈	宮古	山田	大槌	釜石	大船渡	6港計	6港前年同期 水揚量	6港旬 前年比	6港年累計 水揚量	6港前年累計 水揚量	6港 前年比
＜定置網＞												
クロマグロ			302.3	36.0	68.0	1,935.5	2,342	2,021	115.9	87,858	114,826	76.5
アキサケ(オス)	942.9	28.2	11.2	3.0	2.5	6.2	994	1,001	99.3	1,238	1,398	88.5
アキサケ(メス)	790.2	28.5	5.6			6.8	831	834	99.6	1,012	1,097	92.2
アキサケ(合計)	1,733.1	56.7	16.8	3.0	2.5	13.0	1,825	1,836	99.4	2,250	2,496	90.2
マイワシ		7,517.0	4,698.2			15.7	12,231	4,678	261.5	2,315,717	2,850,777	81.2
カタクチイワシ	246.0						246	7,214	3.4	36,683	31,144	117.8
サバ類	66,300.7	23,599.6	8,511.5	1,681.7	6,407.3	95,521.5	202,022	485,871	41.6	6,731,718	6,811,670	98.8
マアジ	1,551.5	3,608.9	2,825.2	611.3	1,636.8	1,458.5	11,692	4,337	269.6	108,409	57,060	190.0
ブリ	18,463.7	44,418.4	8,530.2	669.5	5,488.3	39,495.1	117,065	92,147	127.0	2,540,888	3,096,375	82.1
サワラ	1,224.8	1,268.9	121.7	180.0	193.4	2,417.1	5,406	1,352	399.9	156,605	30,005	521.9
タイ類	1,552.7	586.5	378.6	49.7	219.4	411.6	3,199	1,696	188.6	154,100	73,324	210.2
ヒラメ	1,137.6	679.2	102.9	34.0	59.2	185.6	2,199	1,291	170.3	48,151	29,449	163.5
スルメイカ	56.5	276.0	116.5	3.3	77.1	83.8	613	334	183.4	206,914	144,994	142.7
ヤリイカ	7.5	199.1	80.4	15.5	5.5	259.2	567	469	120.9	19,919	15,652	127.3
＜近海延縄+たら延縄+小延縄+立て縄+小延縄(新)+底延縄+底刺網＞												
ヒラメ	458.1	154.6	6.7		9.0	251.6	880	353	249.2	17,036	20,650	82.5
マダラ		14,704.8			4.3	45.5	14,755	18,013	81.9	146,213	130,828	111.8
スケトウダラ		403.0					403	1,770	22.8	8,931	17,500	51.0
エゾイソイナメ(ドンコ)		1,506.0	40.0			391.0	1,949	1,586	122.9	18,710	19,802	94.5
その他のソイ類	6.3	20.8					132	158	83.5	12,437	14,377	86.5
アナゴ類	3.2	35.0	226.5		36.9	3.8	305	81	377.0	4,823	3,183	151.5
タコ類	13.7	1,045.1	1,320.5		5.5	137.3	2,522	6,230	40.5	14,063	24,295	57.9
＜沖合底びき網+小型機船底びき網＞												
ババガレイ(ナメタガレイ)	1.5	161.5					163	600	27.2	15,063	31,752	47.4
その他のカレイ類	219.5	619.9					839	675	124.4	40,326	85,430	47.2
マダラ	486.2	3,334.2					3,820	19,720	19.4	295,274	402,738	73.3
スケトウダラ		1,846.0					1,846	15,973	11.6	1,317,076	3,674,210	35.8
サバ類	2,594.0	77,980.0					80,574	74,897	107.6	300,433	499,361	60.2
スルメイカ	8,962.0	100,336.5					109,299	123,127	88.8	1,494,289	1,399,963	106.7
ヤリイカ	49.0	748.3					797	13,991	5.7	4,321	79,105	5.5
タコ類		521.3					521	713	73.1	15,214	20,555	74.0
＜いか釣＞												
スルメイカ	3,226.0	42.0				144.0	3,412	17,724	19.3	448,173	288,430	155.4
＜さんま棒受網＞												
サンマ		54,703.0			29,650.0	893,593.0	977,946	1,120,712	87.3	3,065,245	2,098,908	146.0
＜一本釣り+かつお一本釣り＞												
カツオ				33.0		52,374.0	52,407	96,492	54.3	1,163,863	344,490	337.9
＜かご＞												
エゾイソイナメ(ドンコ)	17.2	426.0				115.0	558	640	87.3	15,382	19,662	78.2
アナゴ類	113.0	368.1	9.2	4.4		275.7	770	1,019	75.6	22,373	21,761	102.8
タコ類	3,373.2	8,768.4	1,524.3	385.8	5,887.3	7,473.5	27,413	86,802	31.6	581,944	446,321	130.4

※ 年累計水揚量は、2024年3月からの累計となっております。