

## 釜石湾内観測結果(No.8)

### “今月の話題”

水温は低下傾向で例年をやや上回っていますが、全定点で16～17℃台となっていました。

塩分は5m層、15m層ともに引き続き低下しており、例年並みか例年をやや下回る値となっていました。

11月11日に実施した釜石湾内観測結果をお知らせします。

水温は全定点で鉛直混合が進み上下の水が混ざったことから表層から下層まで16～17℃台と、例年よりもやや高めですが前月よりも低下していました。

塩分は低下傾向が続いており例年並みか例年をやや下回る値となっていました。

溶存酸素量は鉛直混合が進み、下層から底層の低酸素状態が解消していました。

海域名:釜石湾  
 調査担当:水産技術センター

観測点(St.)		1(垂水)	2(湾北部)	3(石浜)	4(白浜沖)
観測年月日		令和6年11月11日			
観測時刻		10:53	9:54	10:41	10:20
水深(m)		25.1	21.5	18.8	55.6
透明度(m)		8.0	8.0	8.0	7.5
水色		6	4	5	5
水温(°C)	表層	17.2	17.2	16.5	17.1
	5m層	17.1	17.4	16.7	16.7
	10m層	17.4	17.2	17.4	17.2
	15m層	17.2	17.2	17.3	17.1
	底層	17.0	17.0	17.3	16.8
塩分	表層	32.96	33.51	33.20	33.09
	5m層	33.59	33.66	33.46	33.45
	10m層	33.76	33.70	33.77	33.72
	15m層	33.78	33.74	33.79	33.74
	底層	33.80	33.78	33.80	33.83
溶存酸素量(mg/l)	表層	7.7	8.1	8.3	8.3
	5m層	8.1	7.9	8.8	8.7
	10m層	7.6	7.4	7.3	7.8
	15m層	7.3	7.3	7.2	7.4
	底層	7.0	7.2	7.0	7.4

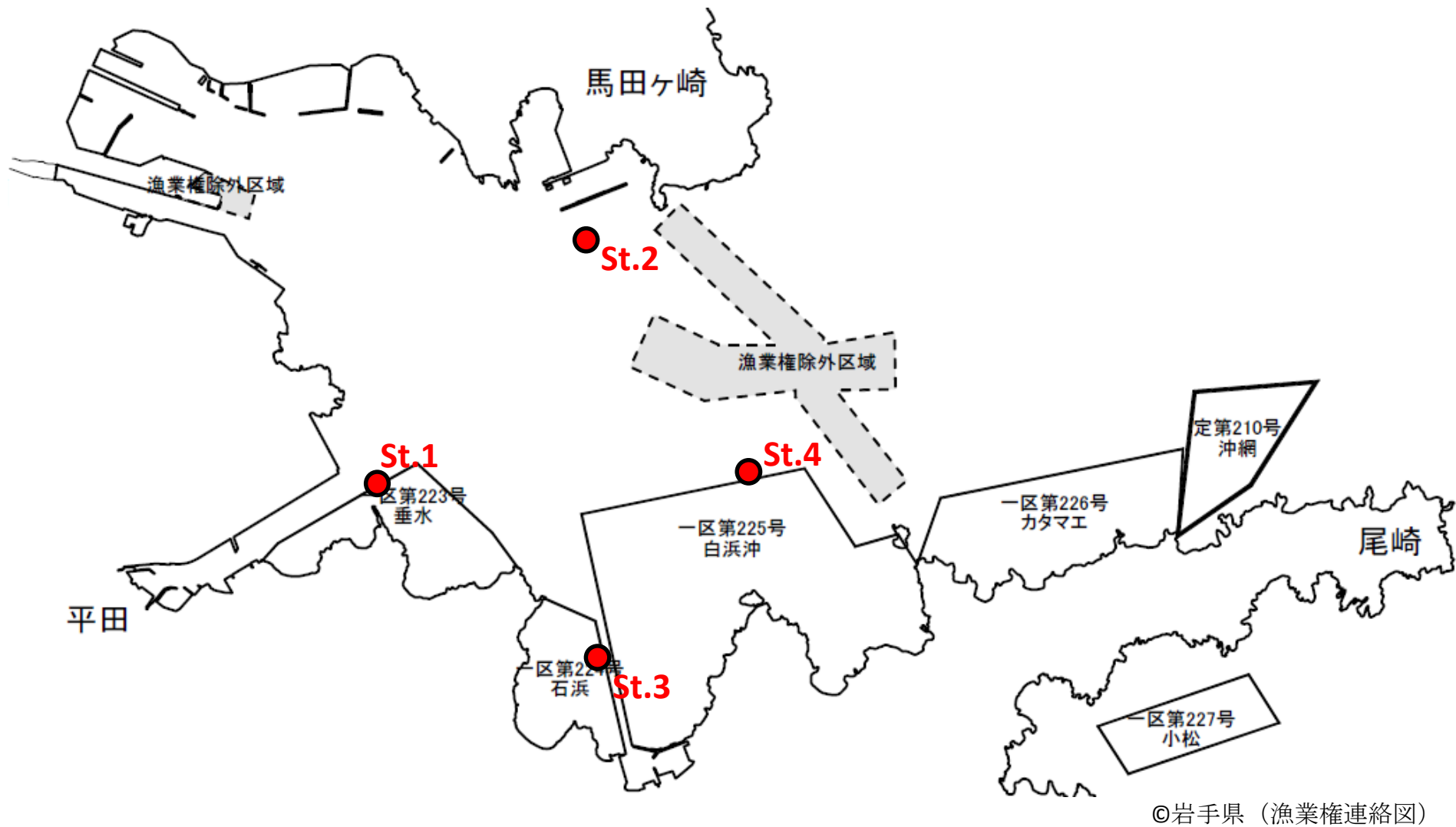
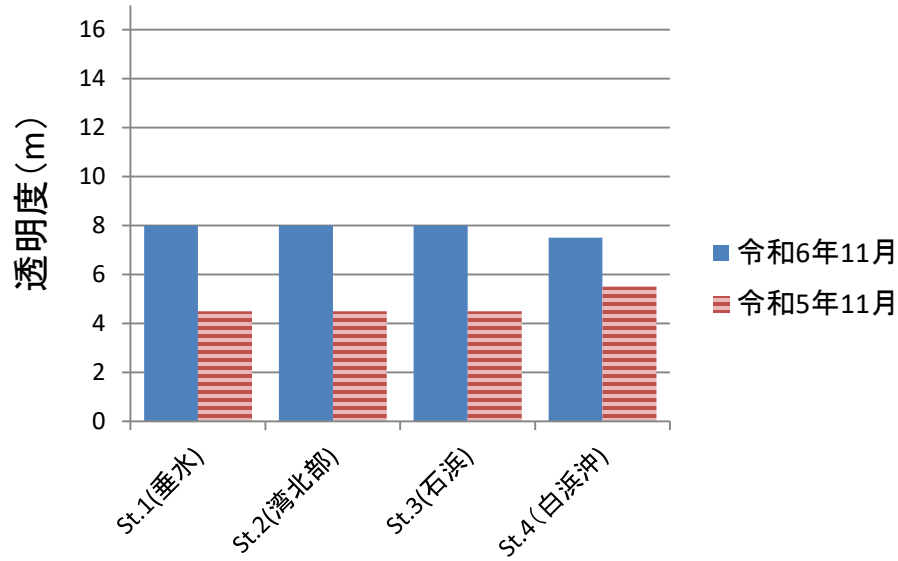


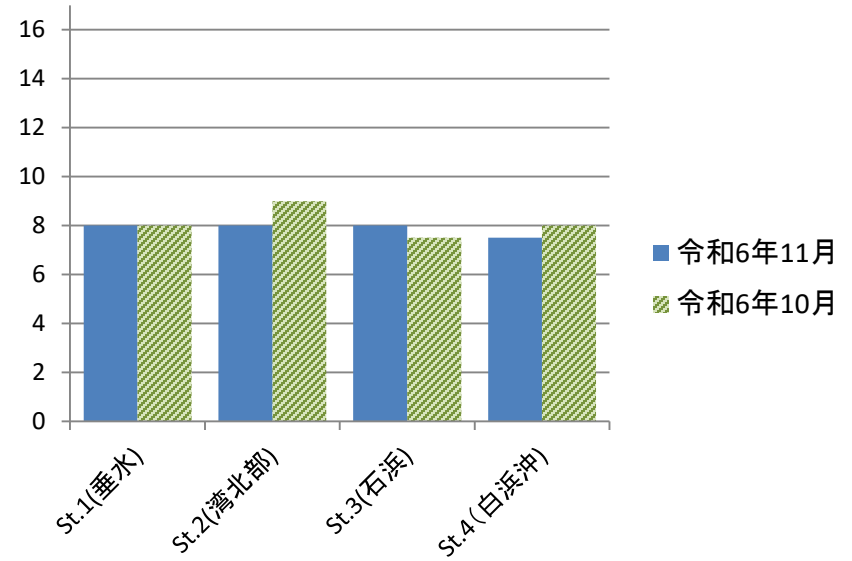
図1 釜石湾調査定点図

※St.1からSt.4(○)において透明度の観測や表層0mから海底上1mの水質を観測した。

## 前年同月との比較



## 前月との比較

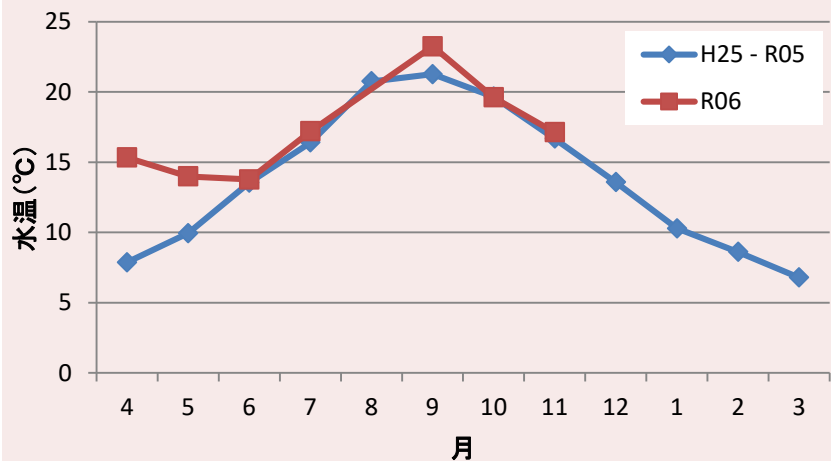


- ・ 前年よりも高い

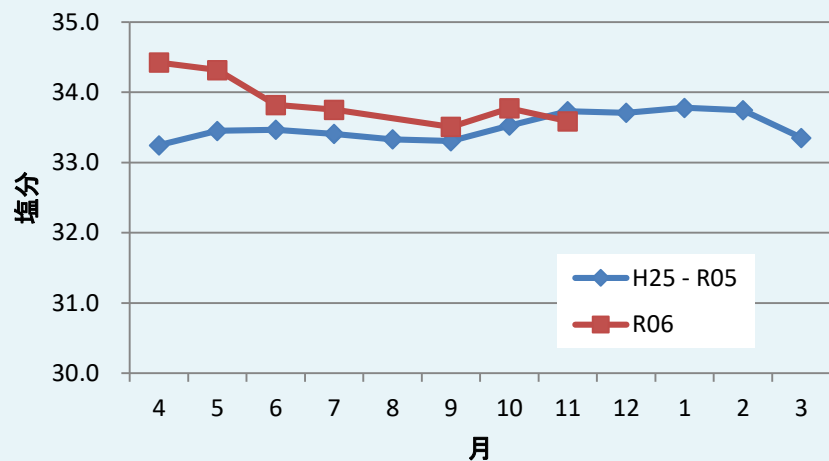
- ・ St. 2は前月を下回ったものの、他の定点は前月と同程度

図2 透明度の比較(前年同月、前月)

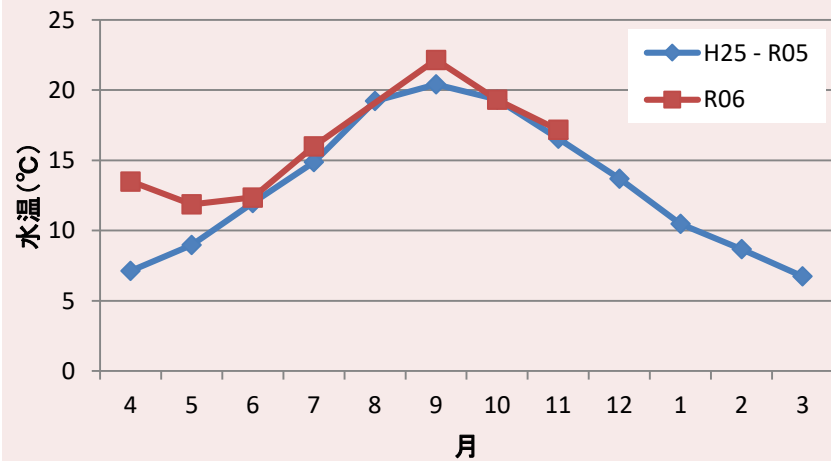
### St.1(垂水)\_5m層の水溫



### St.1(垂水)\_5m層の塩分



### St.1(垂水)\_15m層の水溫



### St.1(垂水)\_15m層の塩分

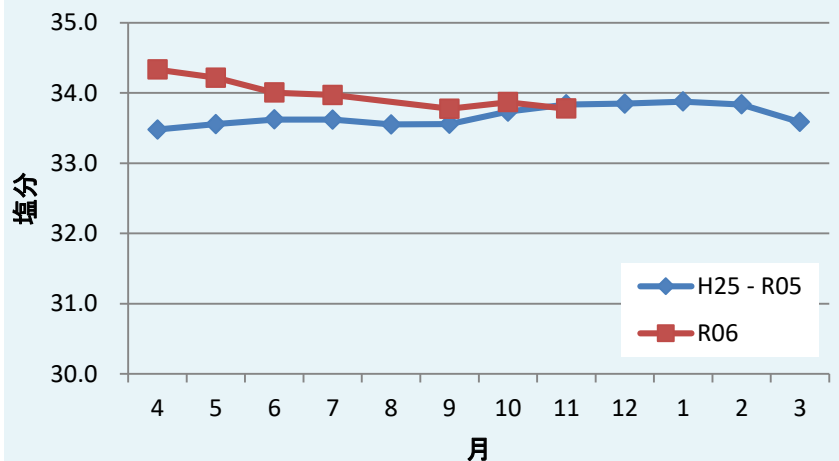
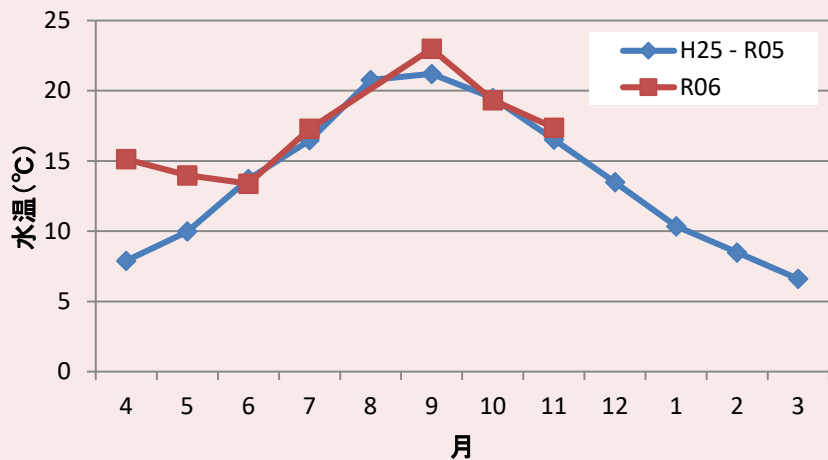
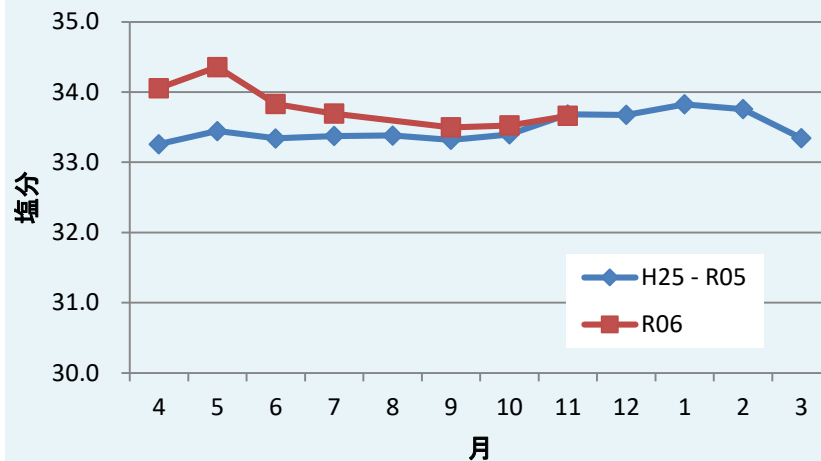


図3 St.1(垂水)の水溫及び塩分の推移

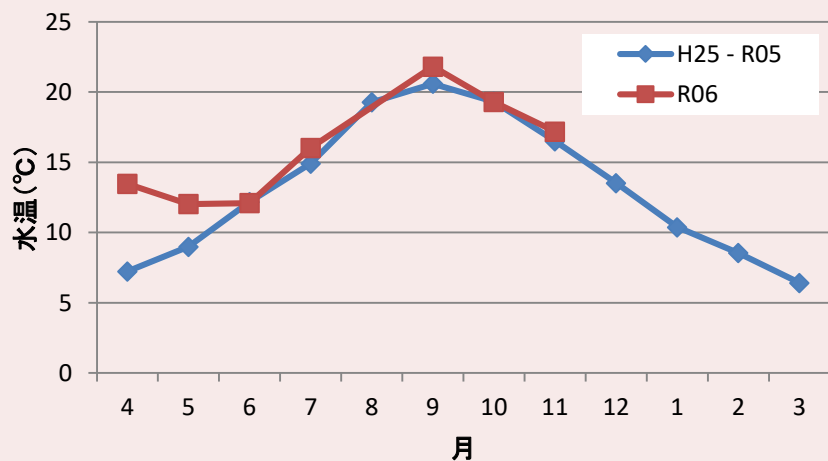
### St.2(湾北部)\_5m層の水温



### St.2(湾北部)\_5m層の塩分



### St.2(湾北部)\_15m層の水温



### St.2(湾北部)\_15m層の塩分

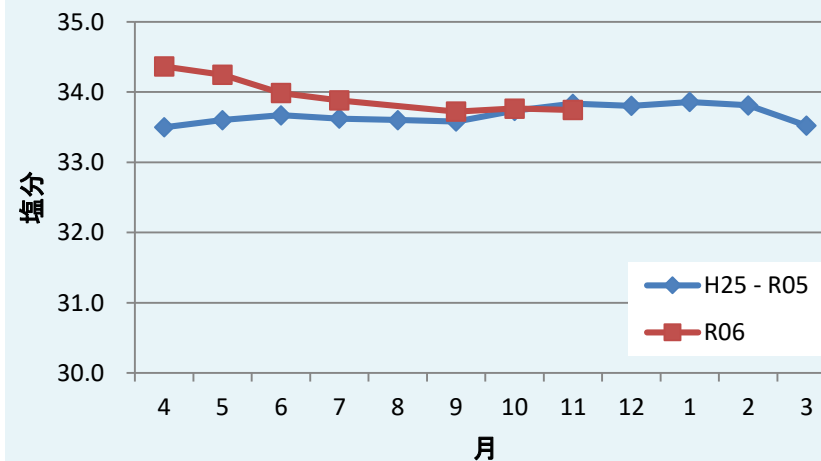
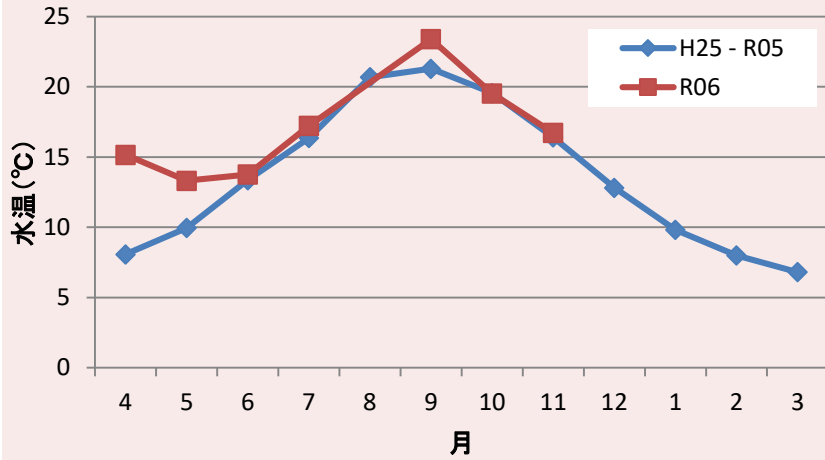
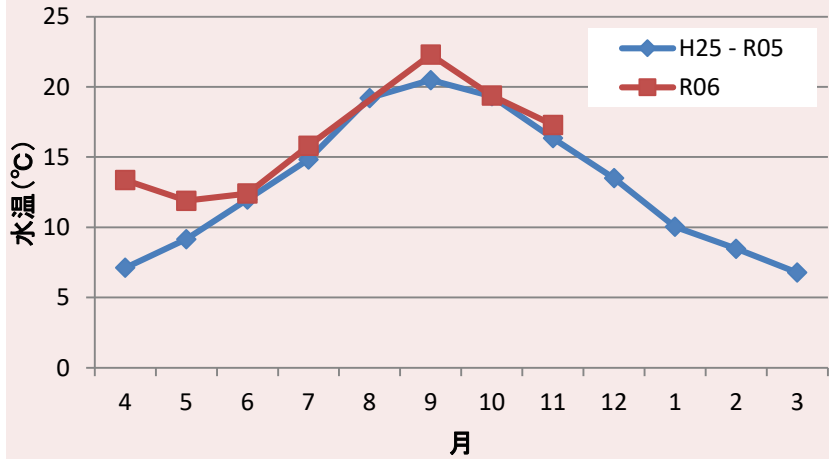


図4 St.2(湾北部)の水温及び塩分の推移

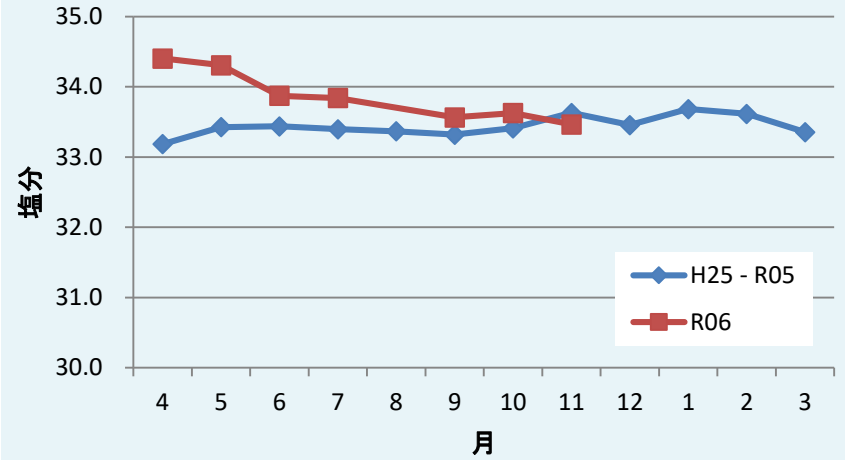
### St.3(石浜)\_5m層の水溫



### St.3(石浜)\_15m層の水溫



### St.3(石浜)\_5m層の塩分



### St.3(石浜)\_15m層の塩分

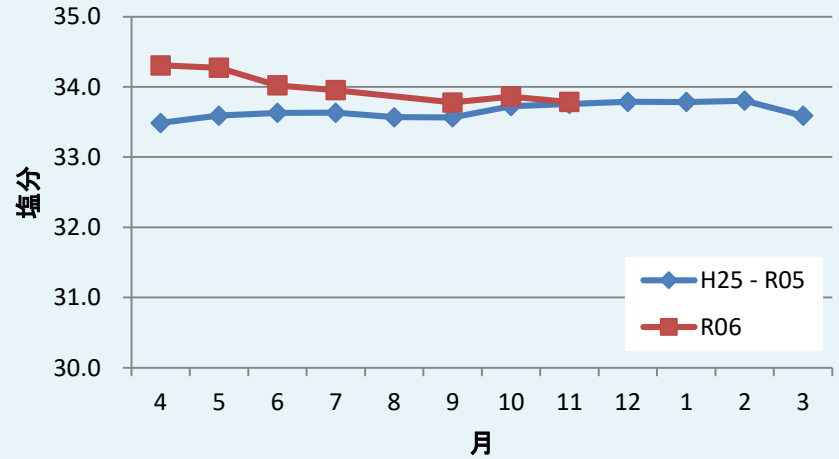
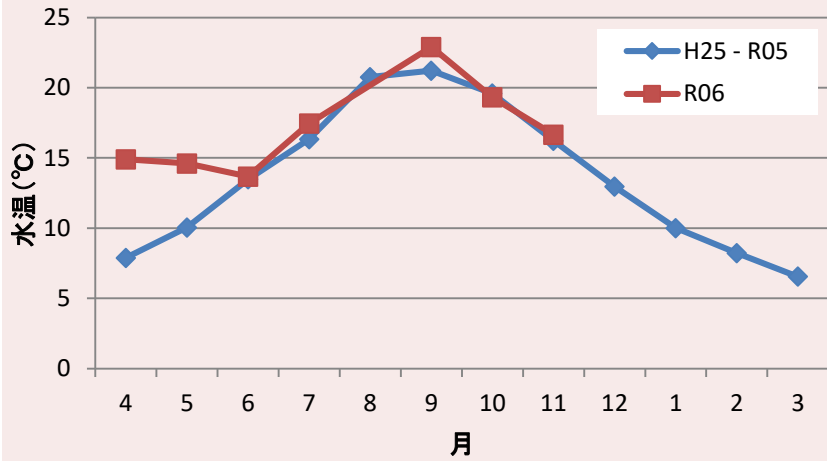
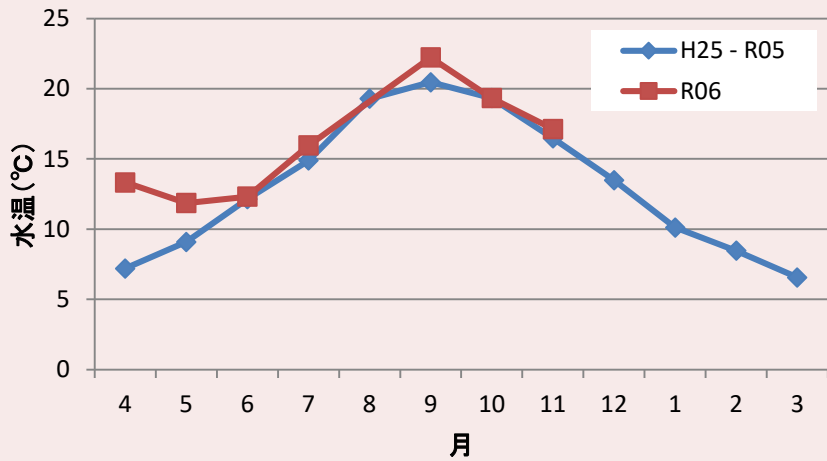


図5 St.3(石浜)の水溫及び塩分の推移

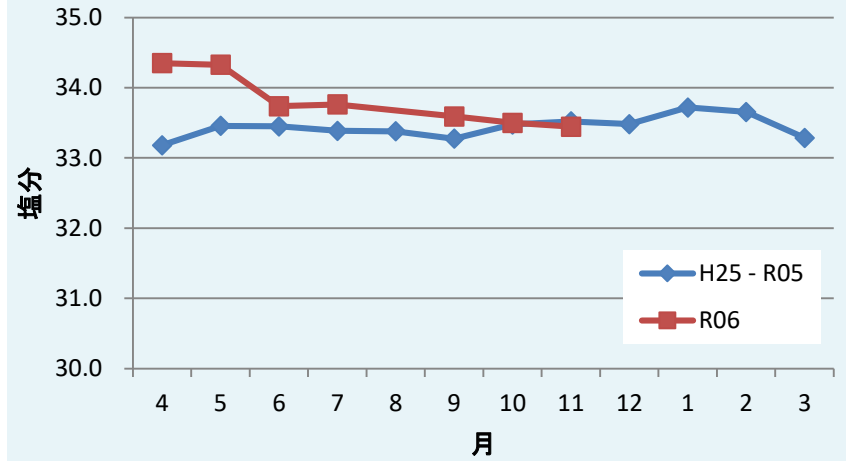
### St.4(白浜沖)\_5m層の水温



### St.4(白浜沖)\_15m層の水温



### St.4(白浜沖)\_5m層の塩分



### St.4(白浜沖)\_15m層の塩分

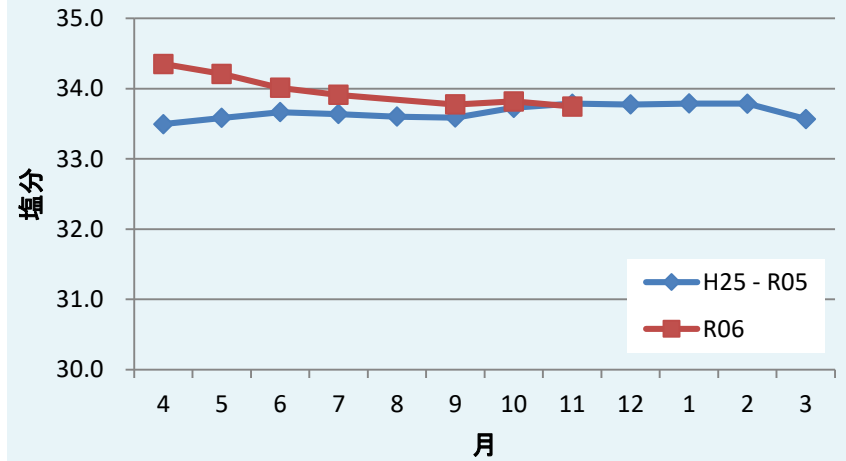


図6 St.4(白浜沖)の水温及び塩分の推移



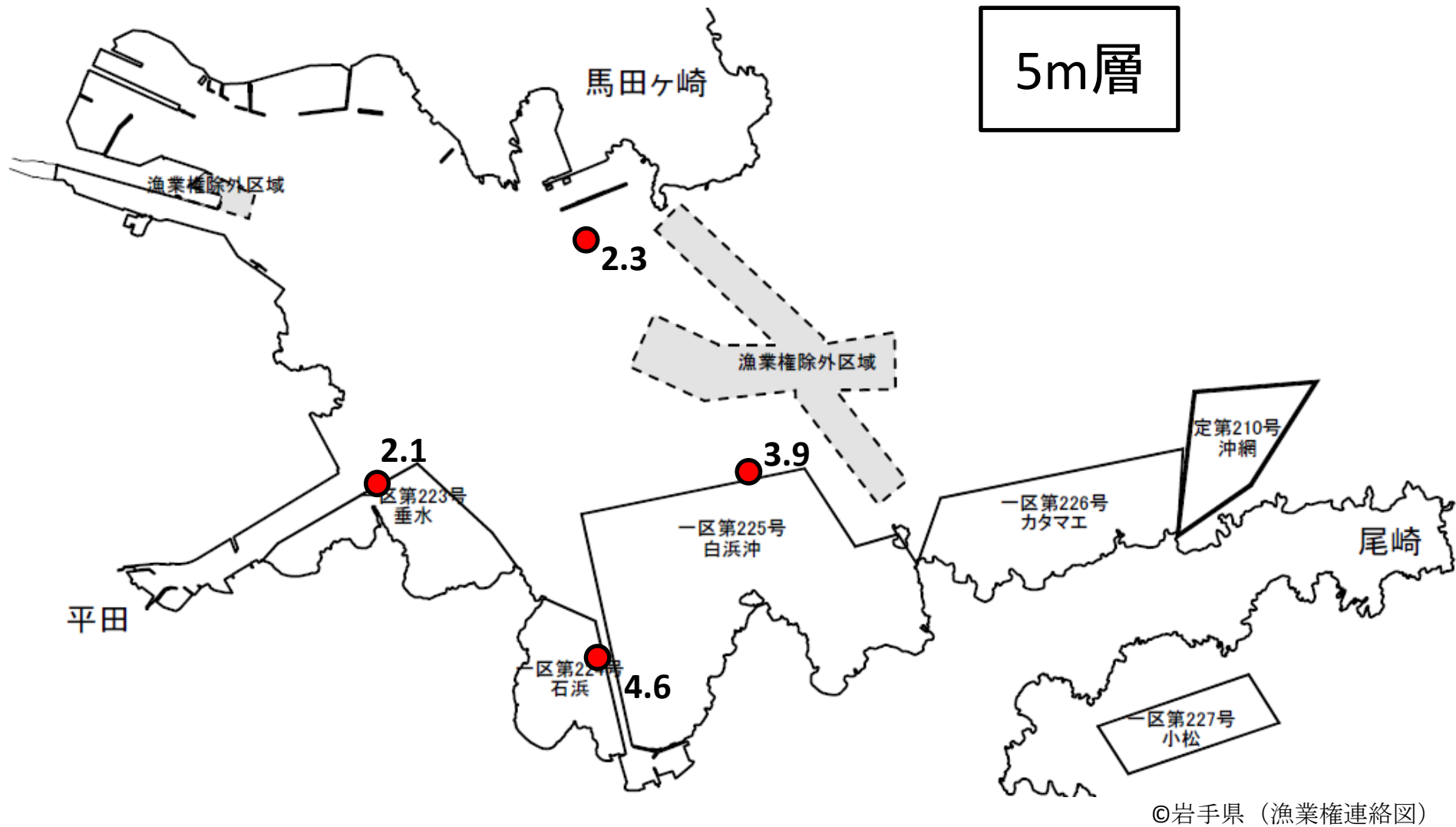


図7 5m層のクロロフィル蛍光値

※水質計で測定した値であり、正確な濃度ではありません。湾内の相対的な比較としてご利用ください（月をまたいでの比較はできません）。

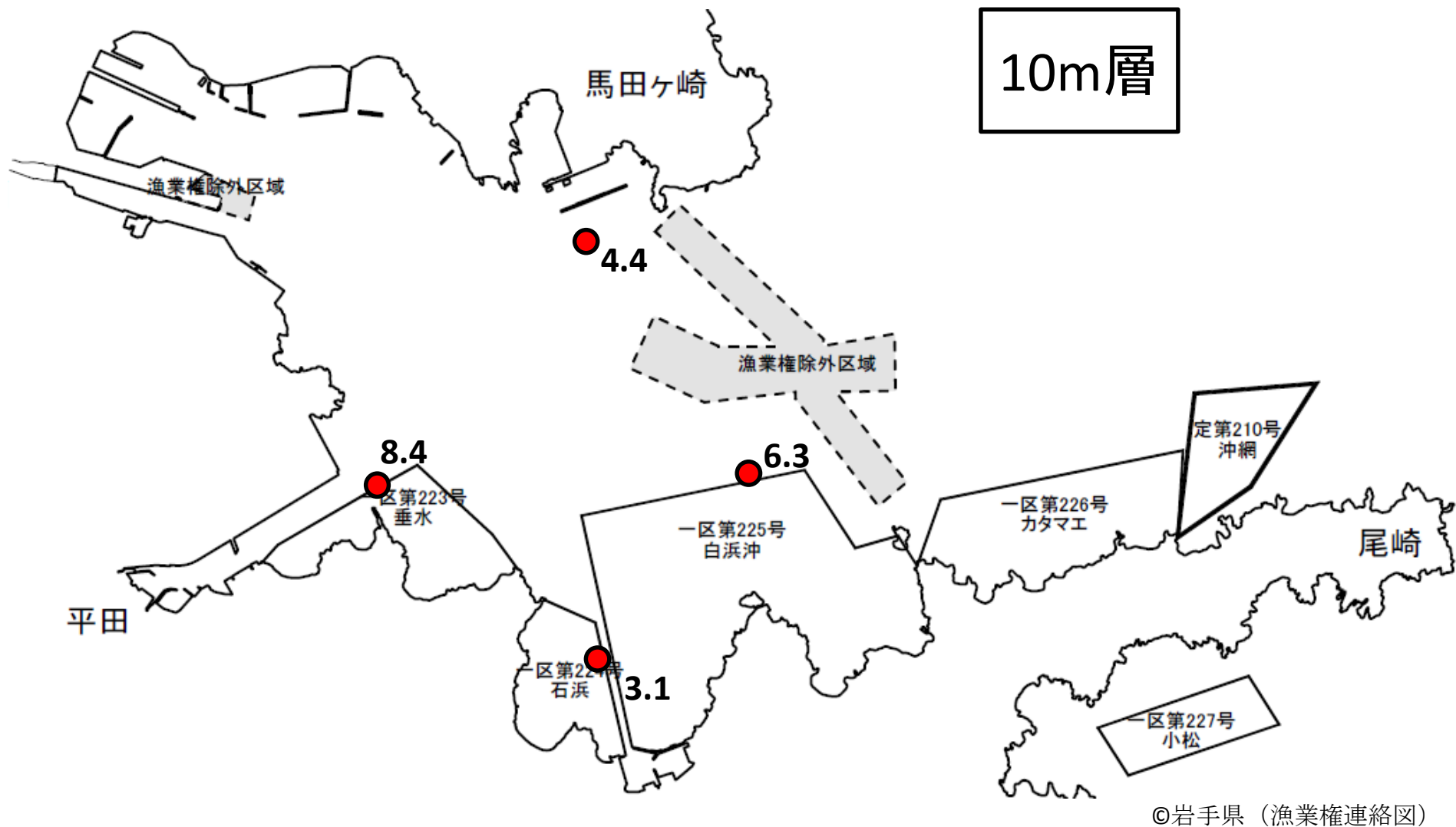


図8 10m層のクロロフィル蛍光値

※水質計で測定した値であり、正確な濃度ではありません。湾内の相対的な比較としてご利用ください（月をまたいでの比較はできません）。

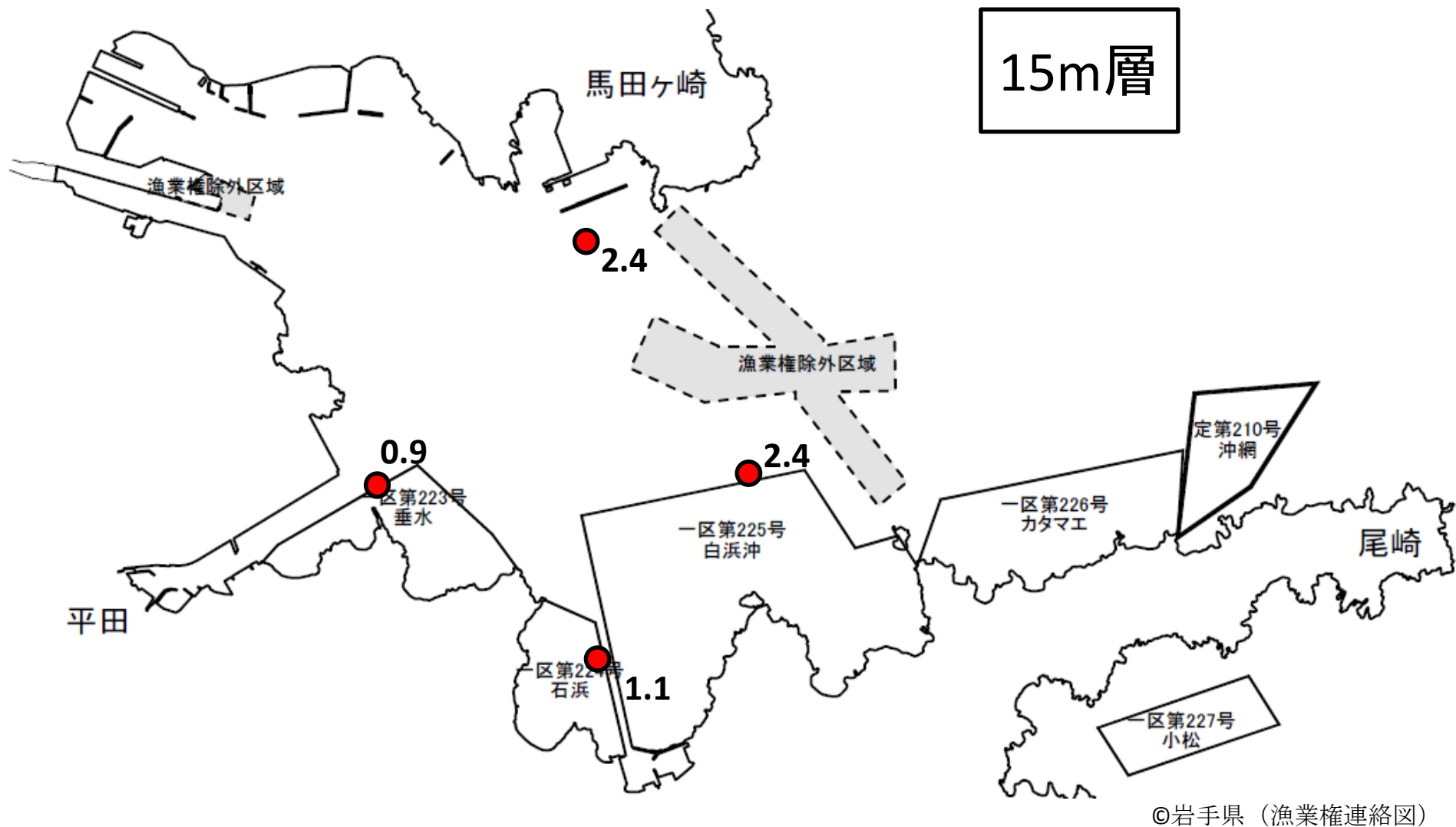


図9 15m層のクロロフィル蛍光値

※水質計で測定した値であり、正確な濃度ではありません。湾内の相対的な比較としてご利用ください（月をまたいでの比較はできません）。