

大船渡湾内観測結果(No.10)

“今月の話題”

水温は10～14℃台となり、2.5m層及び15m層では平年よりも高めとなっていました。

透明度はSt.2は前月と変わらず、他の定点では前月より高くなっていました。

1月7日に実施した大船渡湾内観測結果をお知らせします。

水温は2.5m層及び15m層で前月より低下したものの、平年値よりもやや高め～高めとなっていました。

塩分は湾口部に近い定点ほど前月よりも高くなり、平年値を上回りました。沖合に再接近している黒潮続流の水が湾内に流入して湾内の水と混合していることによるものと考えられます。

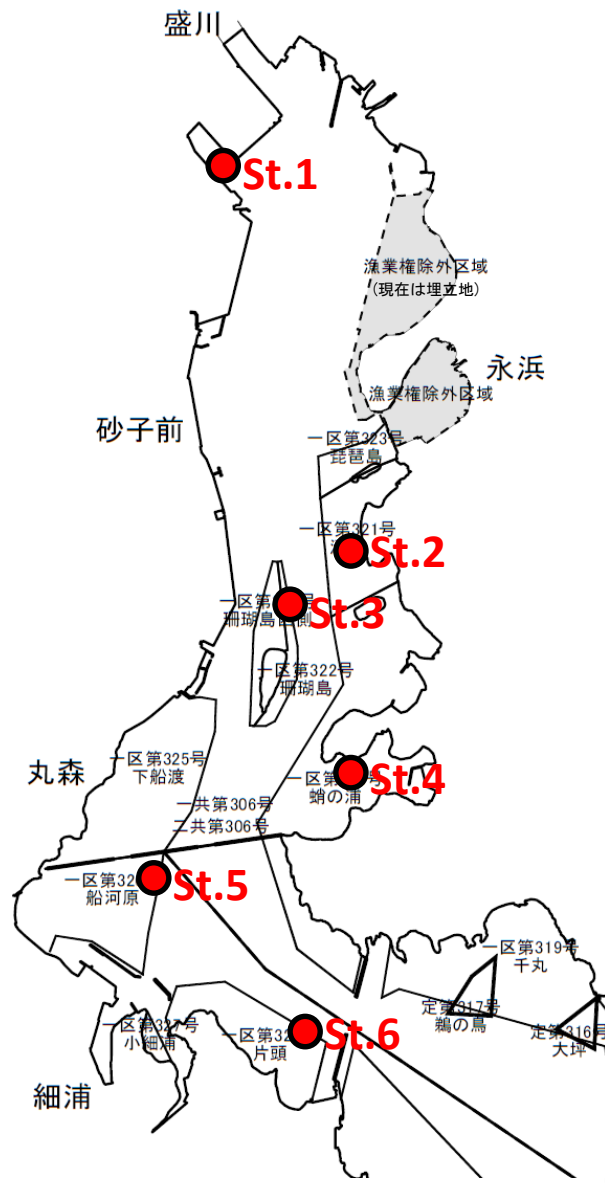
透明度はSt.2は前月と変わらず、他の定点では前月より高くなっていました。

溶存酸素は低酸素状態となっている定点はありませんでした。

海域名:大船渡湾

調査担当:水産技術センター、大船渡市

観測点(St.)		1(湾奥)	2(清水)	3(珊瑚島)	4(蛸の浦)	5(船河原)	6(片頭)
観測年月日		令和7年1月7日					
観測時刻		14:47	15:00	14:35	14:21	14:10	13:54
水深(m)		8.9	24.4	27.4	17.3	24.0	38.6
透明度(m)		8.0	12.0	15.0	14.0	16.0	16.5
水色		4	4	4	4	6	3
水温(°C)	表層	11.2	11.3	11.8	12.9	14.2	14.2
	2.5m層	11.1	11.3	12.9	13.0	14.4	14.2
	10m層	-	12.0	13.4	13.8	13.8	14.0
	15m層	-	10.6	10.8	12.6	11.3	12.1
	底層	10.9	10.5	10.8	12.0	11.3	11.1
塩分	表層	33.37	32.82	33.13	33.56	34.22	34.25
	2.5m層	33.64	32.87	33.70	33.67	34.36	34.28
	10m層	-	33.95	34.14	33.55	34.30	34.29
	15m層	-	33.70	33.72	34.27	33.87	34.01
	底層	33.69	33.72	33.76	34.07	33.91	33.92
溶存酸素量(mg/L)	表層	8.7	8.7	8.5	8.3	7.9	7.9
	2.5m層	8.5	8.6	8.3	8.2	7.9	8.0
	10m層	-	8.3	8.1	7.9	8.0	8.1
	15m層	-	8.6	8.6	8.1	8.4	8.4
	底層	8.6	8.4	8.4	8.1	8.3	8.1

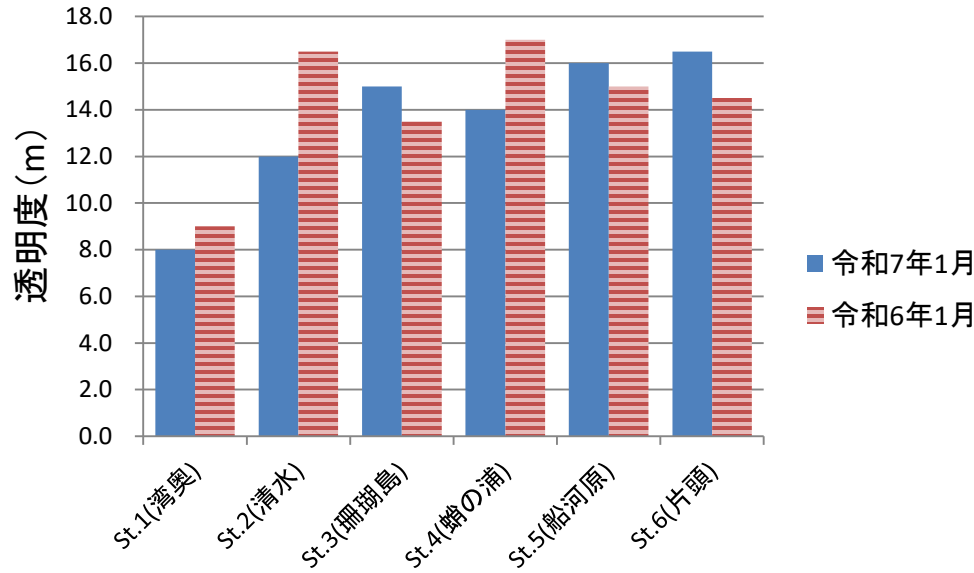


©岩手県（漁業権連絡図）

図1 大船渡湾調査定点図

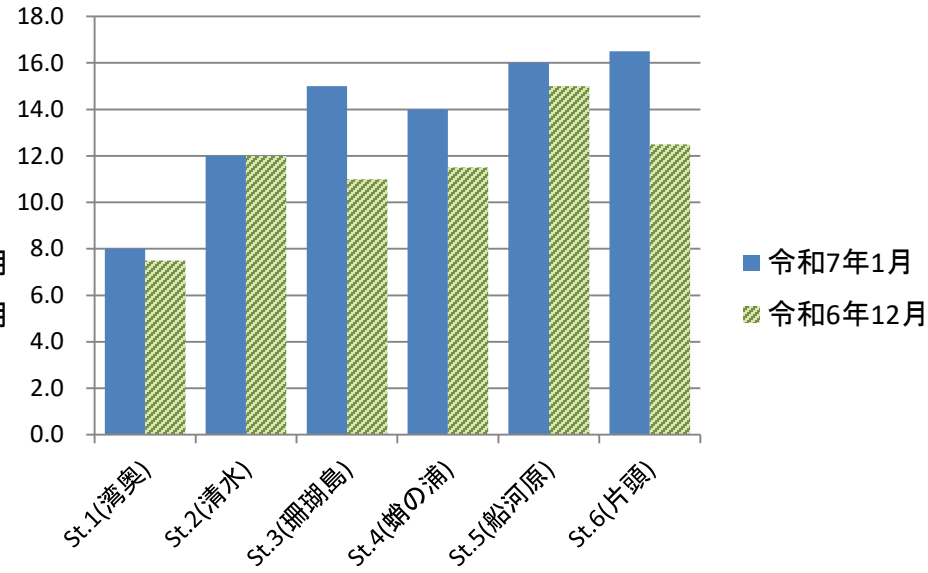
※ St.1からSt.6(○)において透明度の観測や表層0mから海底上1mの水質を観測した。

前年同月との比較



- St.1、2、4では前年よりも低い
- St.3、5、6では前年よりも高い

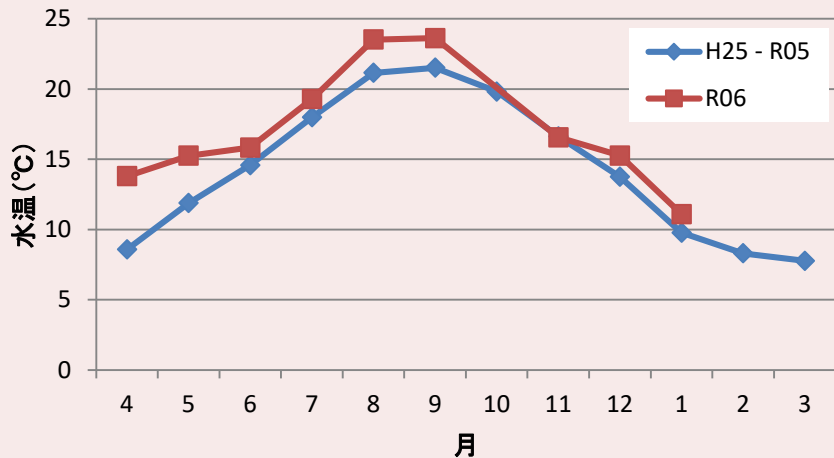
前月との比較



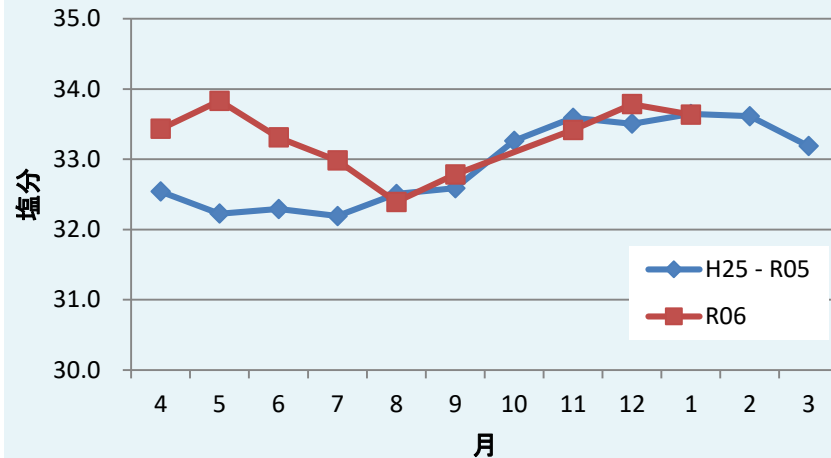
- St.2は前月と同じ。
- St.2以外の定点で前月よりも高い

図2 透明度の比較(前年同月、前月)

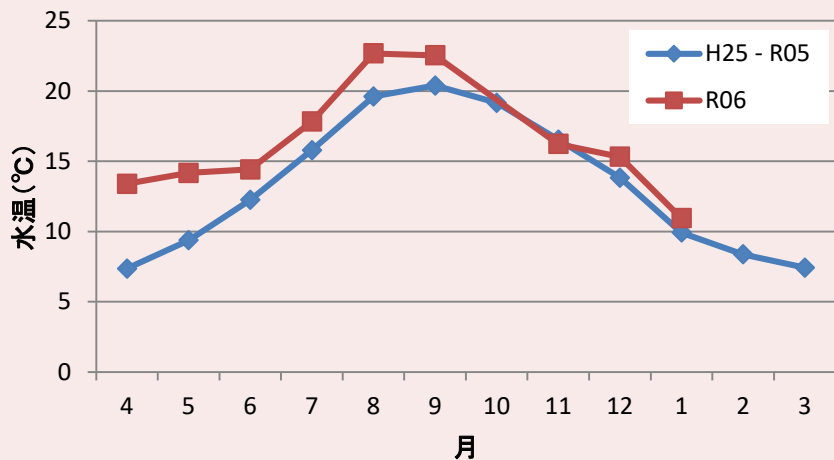
St.1(湾奥)_2.5m層の水溫



St.1(湾奥)_2.5m層の塩分



St.1(湾奥)_底層の水溫



St.1(湾奥)_底層の塩分

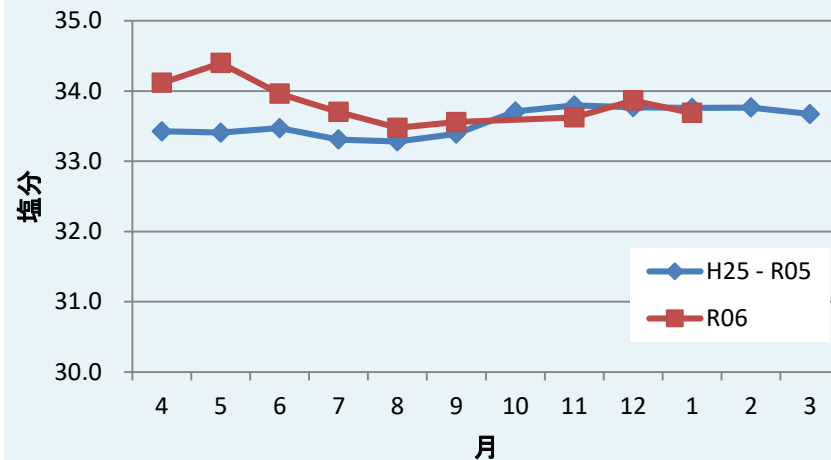
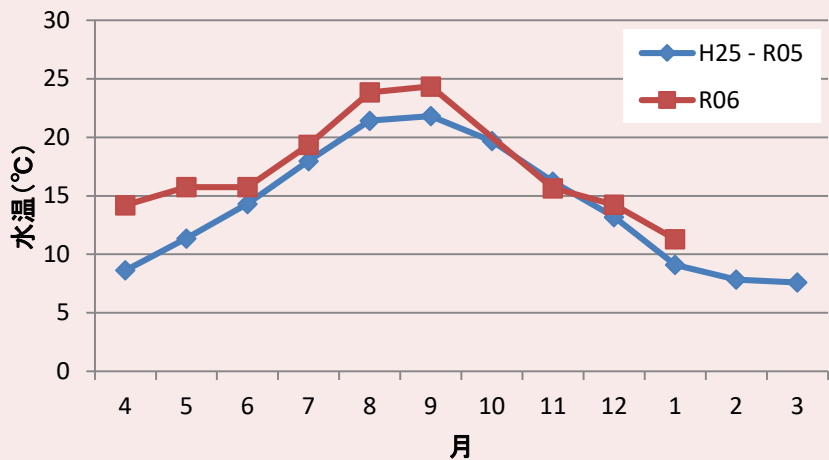


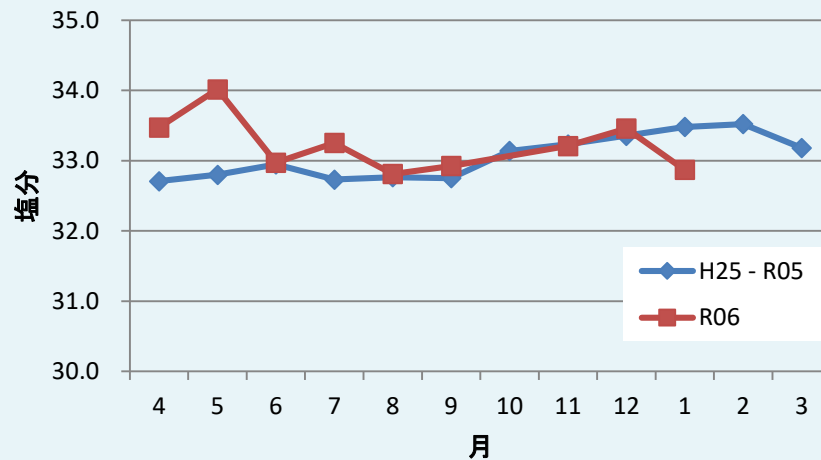
図3 St.1(湾奥)の水溫及び塩分の推移

※St.1は水深10m未満

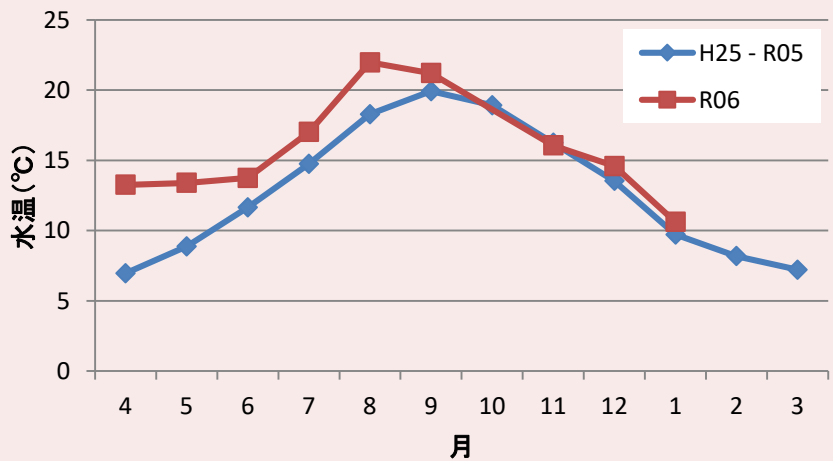
St.2(清水)_2.5m層の水温



St.2(清水)_2.5m層の塩分



St.2(清水)_15m層の水温



St.2(清水)_15m層の塩分

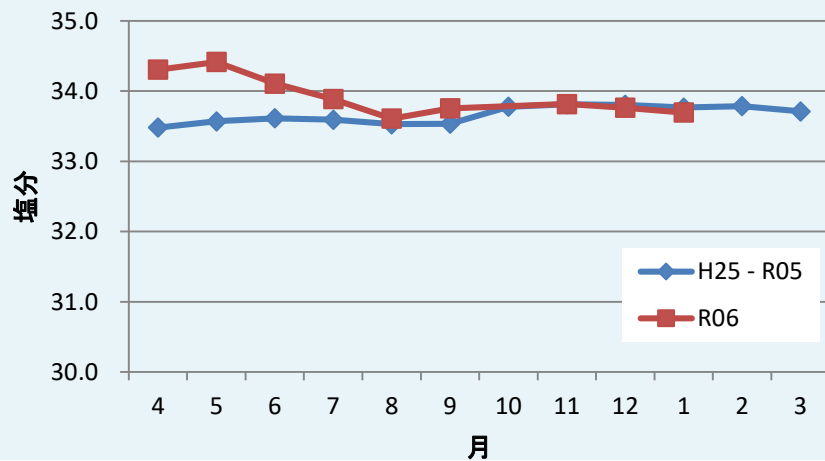
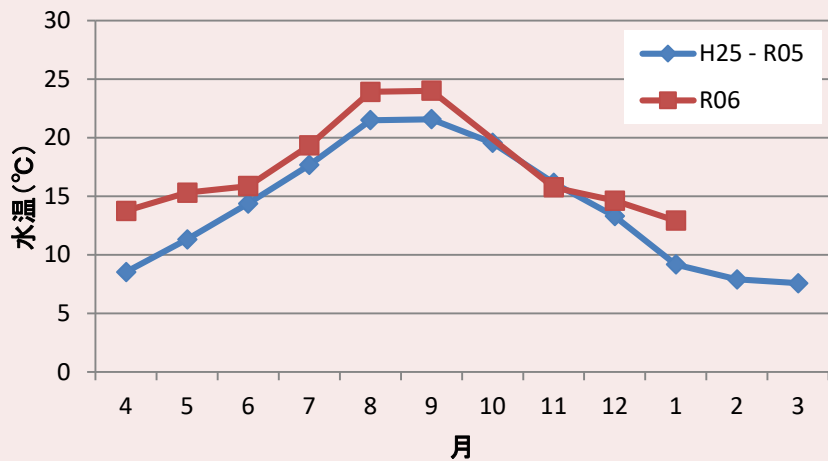
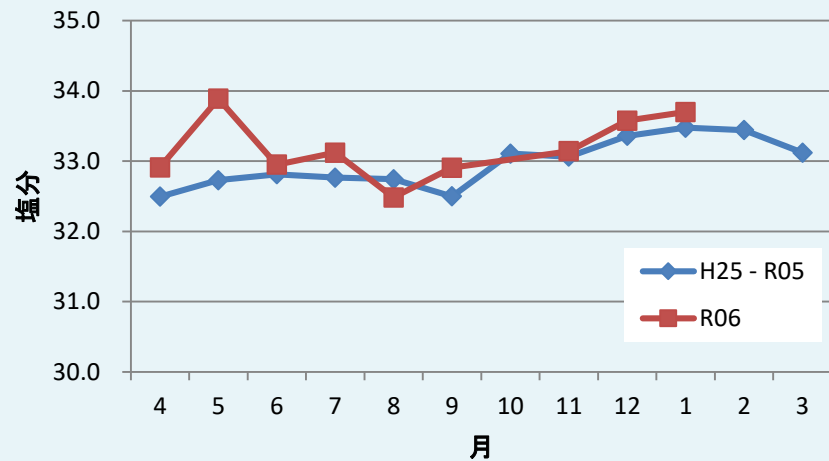


図4 St.2(清水)の水温及び塩分の推移

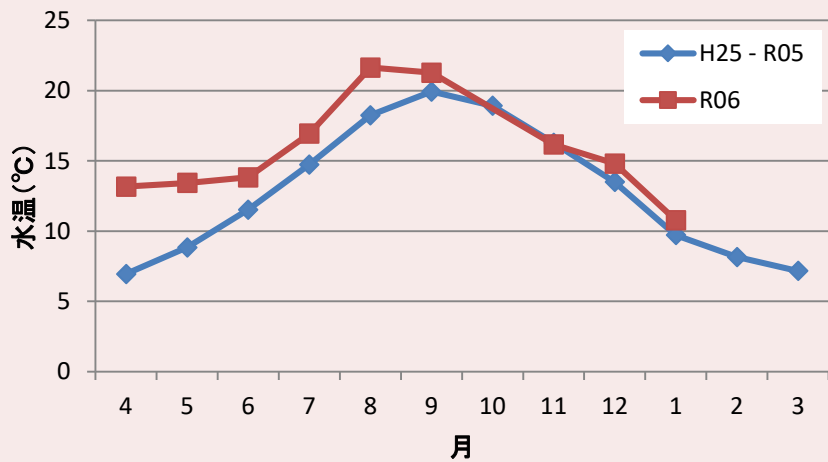
St.3(珊瑚島)_2.5m層の水温



St.3(珊瑚島)_2.5m層の塩分



St.3(珊瑚島)_15m層の水温



St.3(珊瑚島)_15m層の塩分

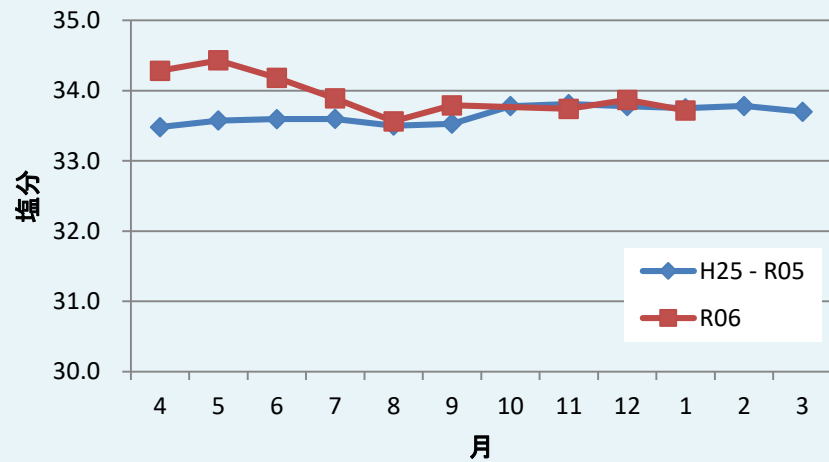
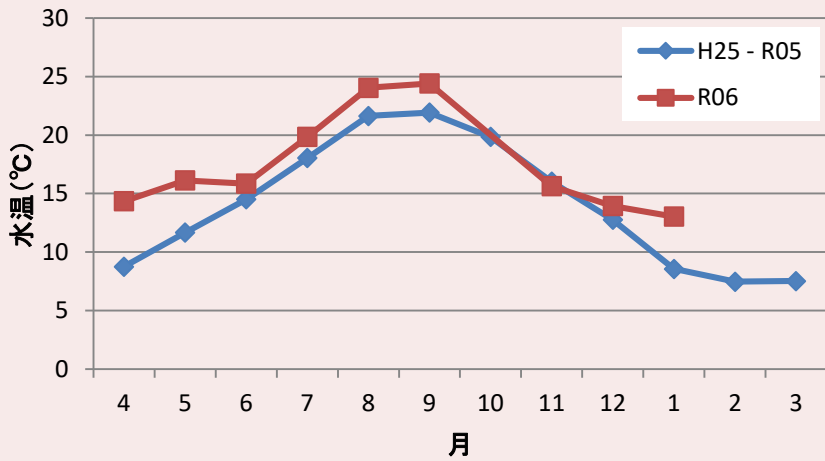
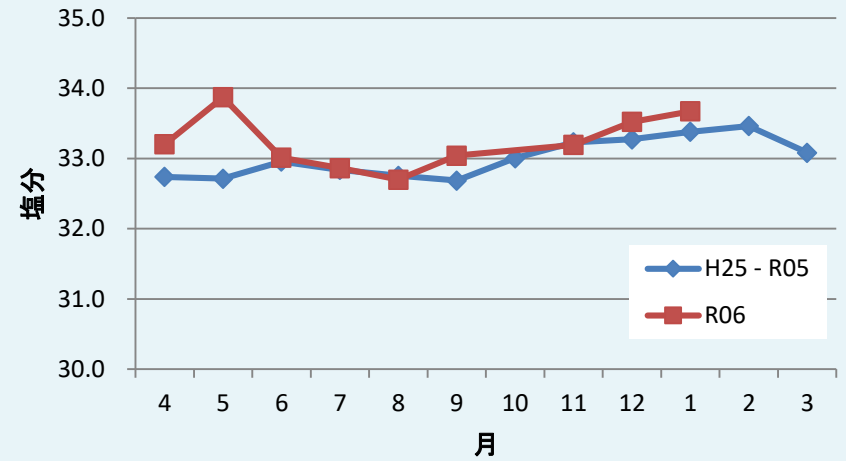


図5 St.3(珊瑚島)の水温及び塩分の推移

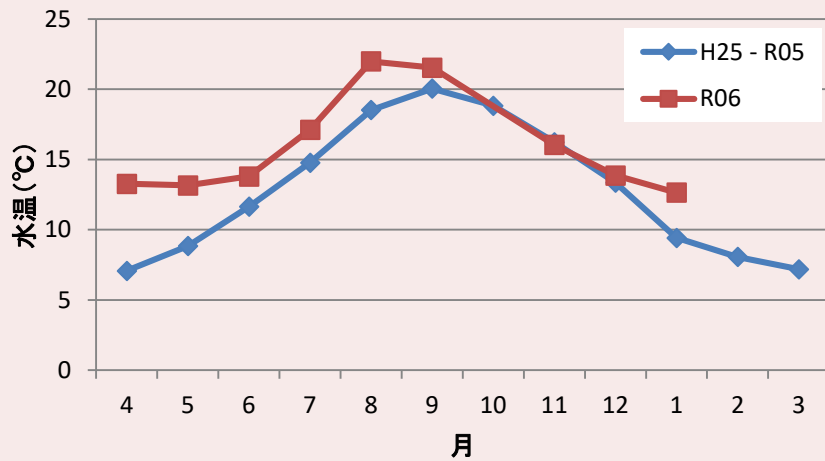
St.4(蛸の浦)_2.5m層の水温



St.4(蛸の浦)_2.5m層の塩分



St.4(蛸の浦)_15m層の水温



St.4(蛸の浦)_15m層の塩分

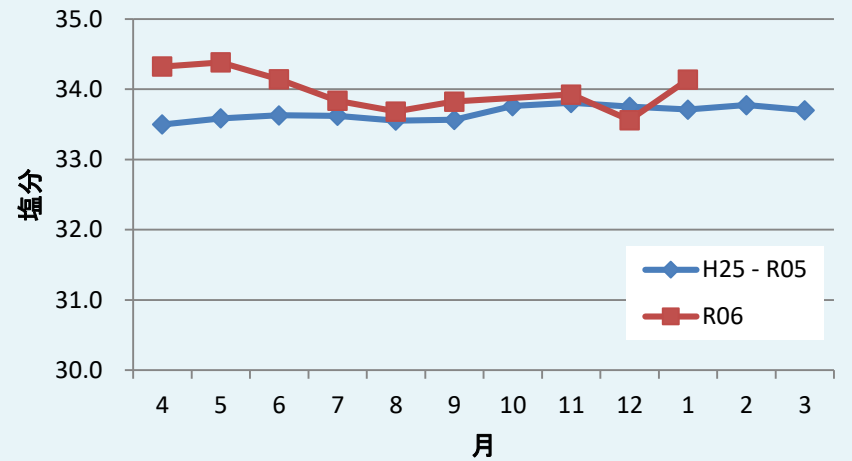
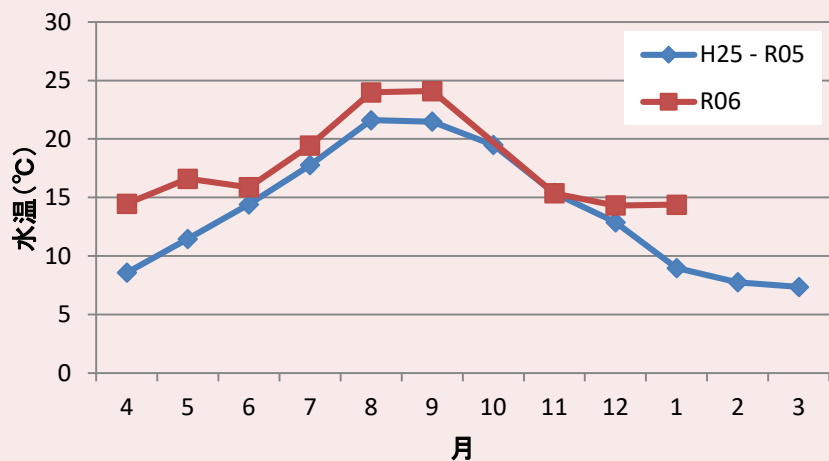
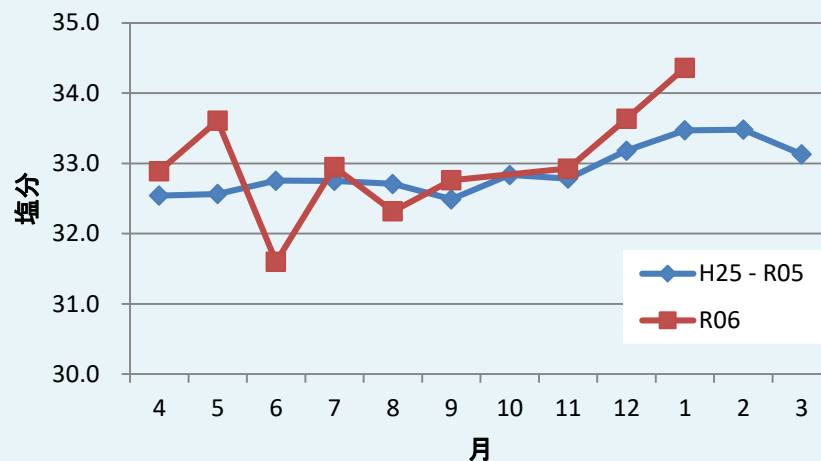


図6 St.4(蛸の浦)の水温及び塩分の推移

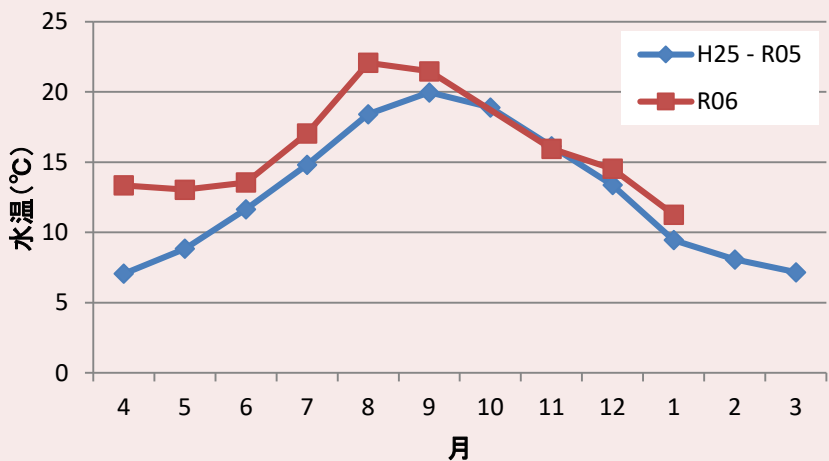
St.5(船河原)_2.5m層の水溫



St.5(船河原)_2.5m層の塩分



St.5(船河原)_15m層の水溫



St.5(船河原)_15m層の塩分

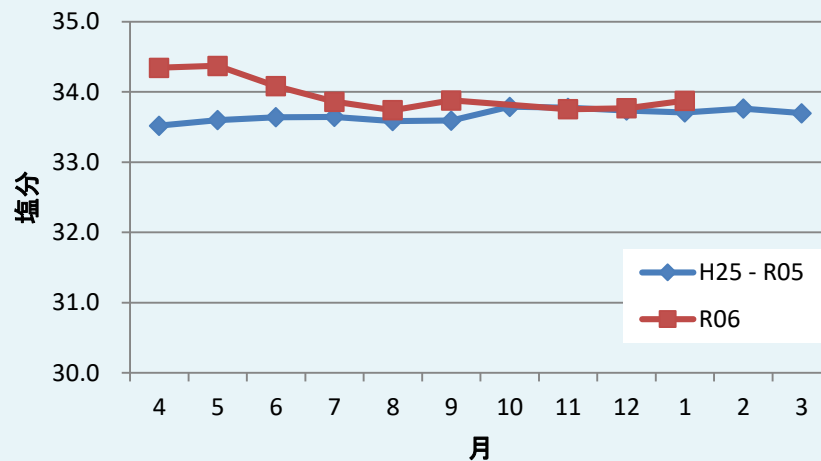
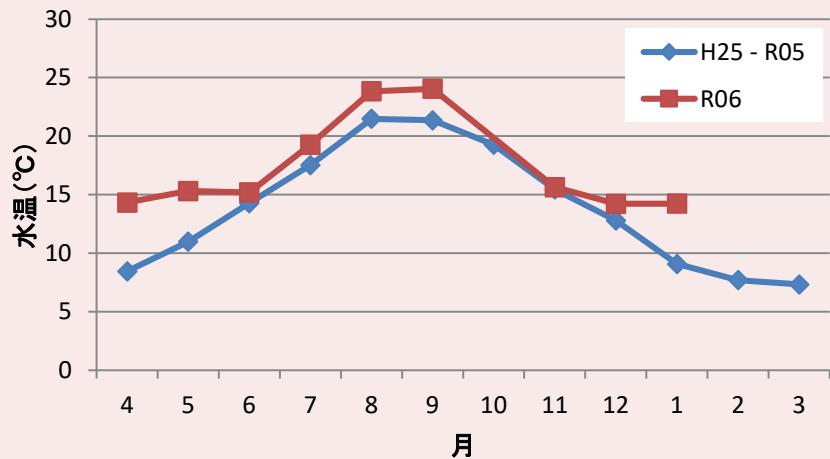
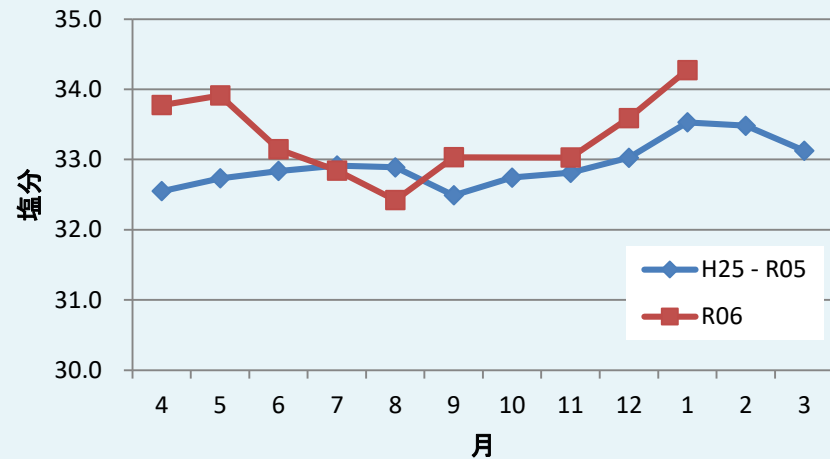


図7 St.5(船河原)の水溫及び塩分の推移

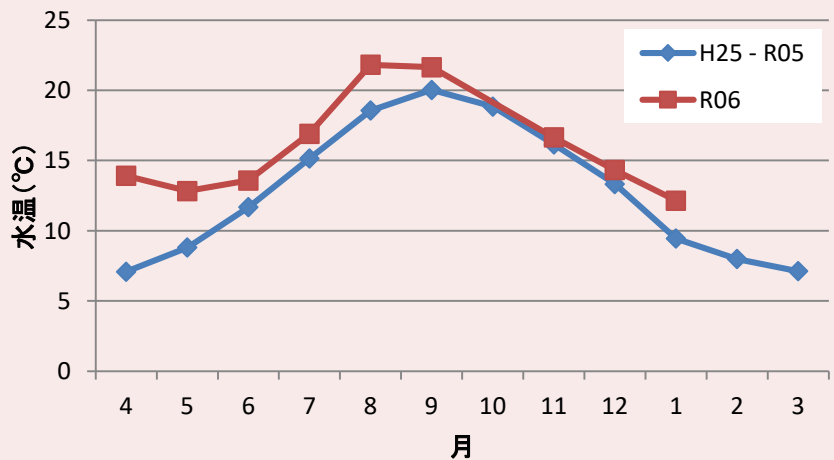
St.6(片頭)_2.5m層の水温



St.6(片頭)_2.5m層の塩分



St.6(片頭)_15m層の水温



St.6(片頭)_15m層の塩分

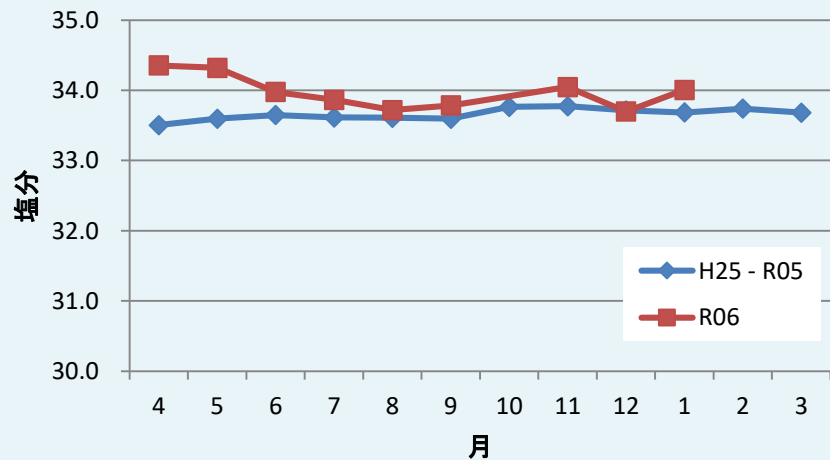
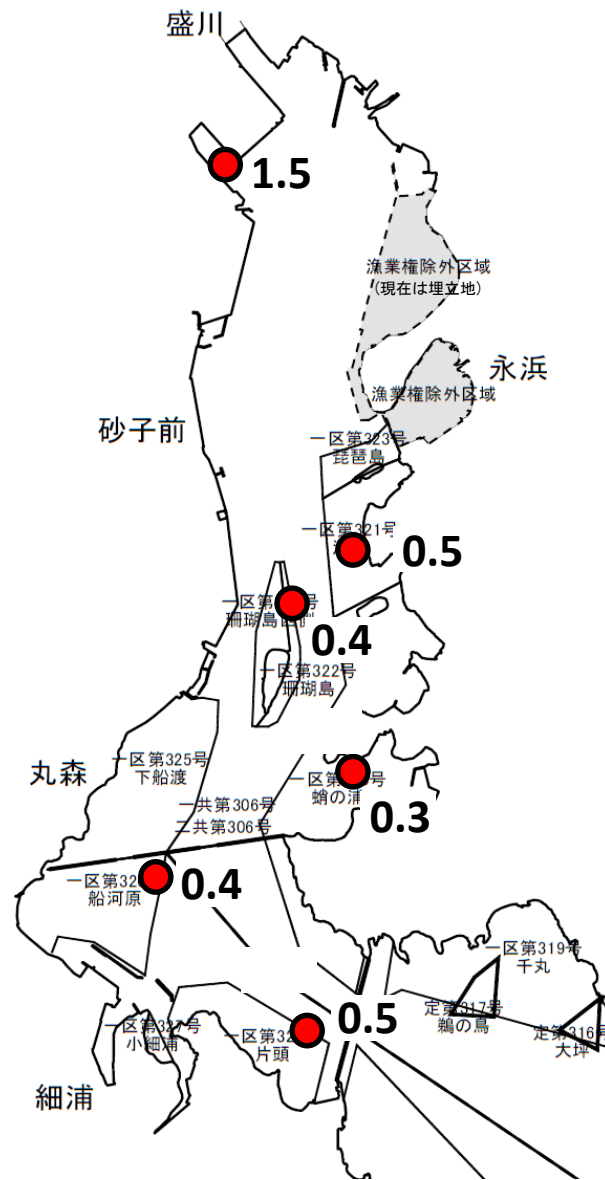


図8 St.6(片頭)の水温及び塩分の推移

表層



©岩手県（漁業権連絡図）

図9 表層のクロロフィル蛍光値

※水質計で測定した値であり、正確な濃度ではありません。湾内の相対的な比較としてご利用ください(月をまたいでの比較はできません)。

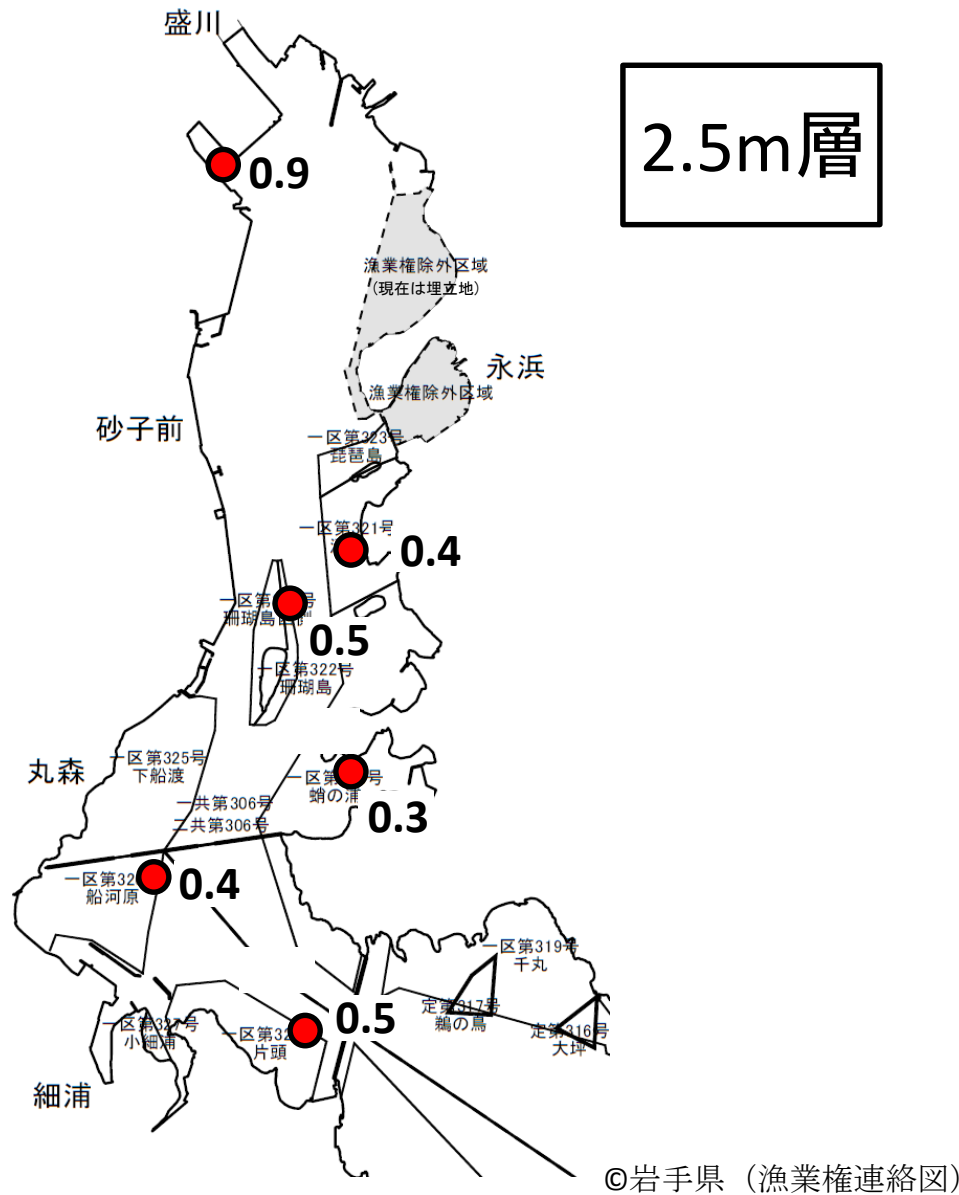


図10 2.5m層のクロロフィル蛍光値

※水質計で測定した値であり、正確な濃度ではありません。湾内の相対的な比較としてご利用ください(月をまたいでの比較はできません)。

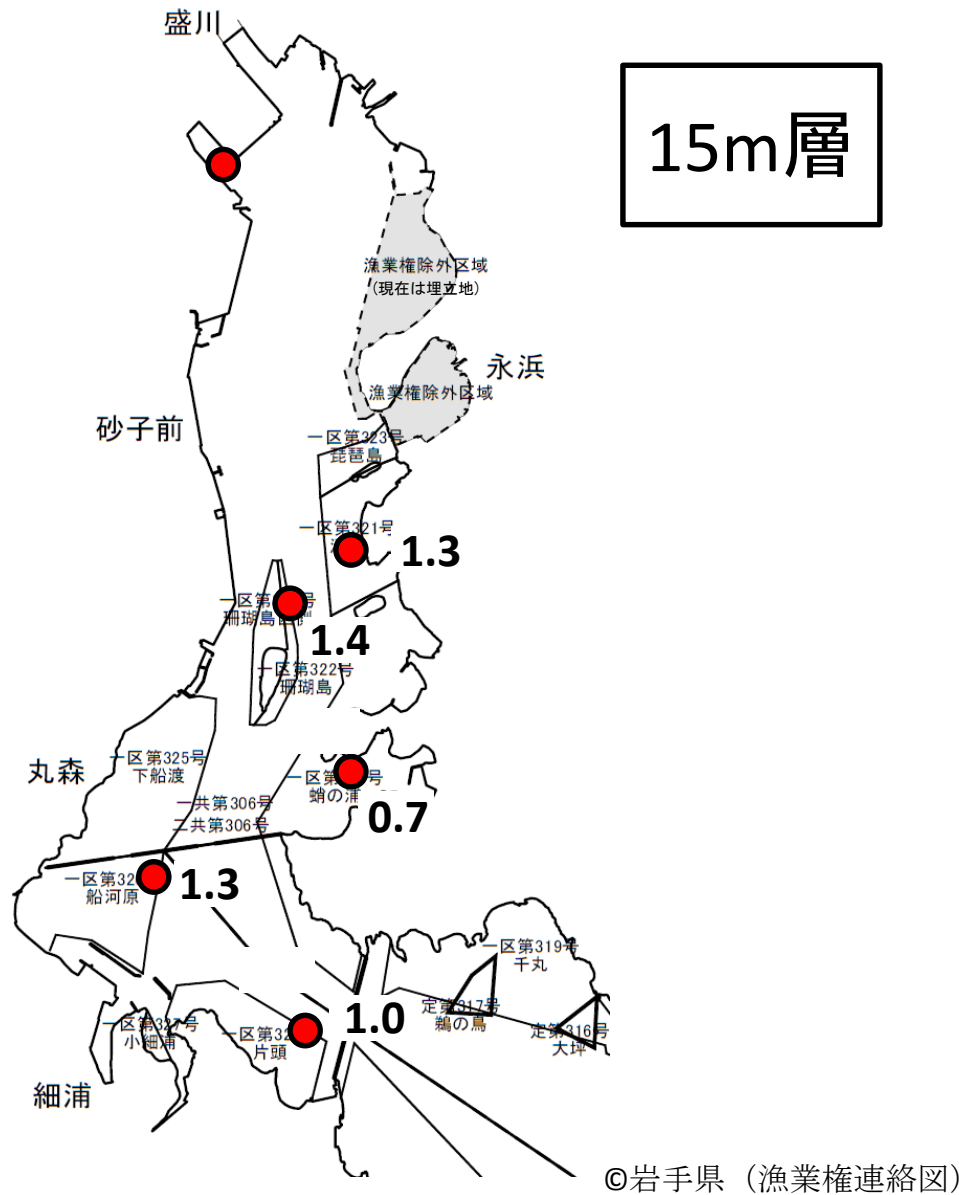


図11 15m層のクロロフィル蛍光値

※水質計で測定した値であり、正確な濃度ではありません。湾内の相対的な比較としてご利用ください(月をまたいでの比較はできません)。St.1は水深約10mでした。