

# 漁況情報 No.18

令和7年11月12日

岩手県水産技術センター

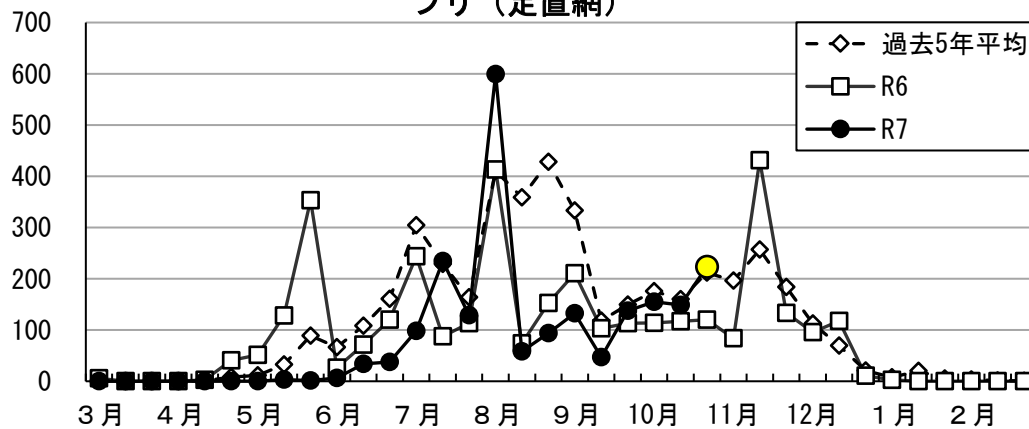
URL : <https://www2.suigi.pref.iwate.jp/>

Tel : 0193-26-7915 / Fax : 0193-26-7920 / E-mail : [CE0012@pref.iwate.jp](mailto:CE0012@pref.iwate.jp)

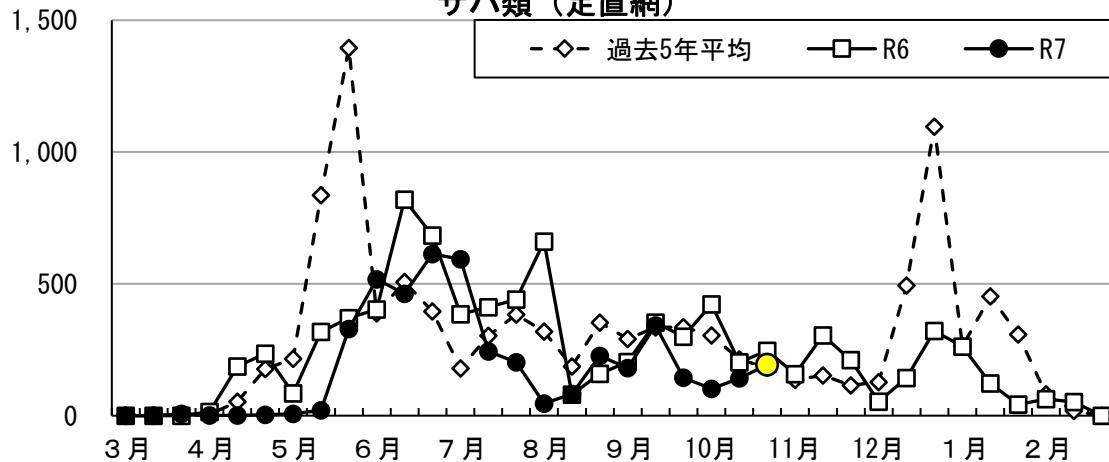
## 《10月下旬の水揚げ状況》

- ・ブリ（定置網）の水揚げ量は223.6トンと、前年同旬の1.9倍、過去5年平均の105%となっています。
- ・サバ類（定置網）の水揚げ量は193.2トンと、前年同旬の79%、過去5年平均の106%となっています。
- ・タコ類（かご）の水揚げ量は39.7トンと、前年同旬の95%、過去5年平均の90%となっています。

### ブリ（定置網）

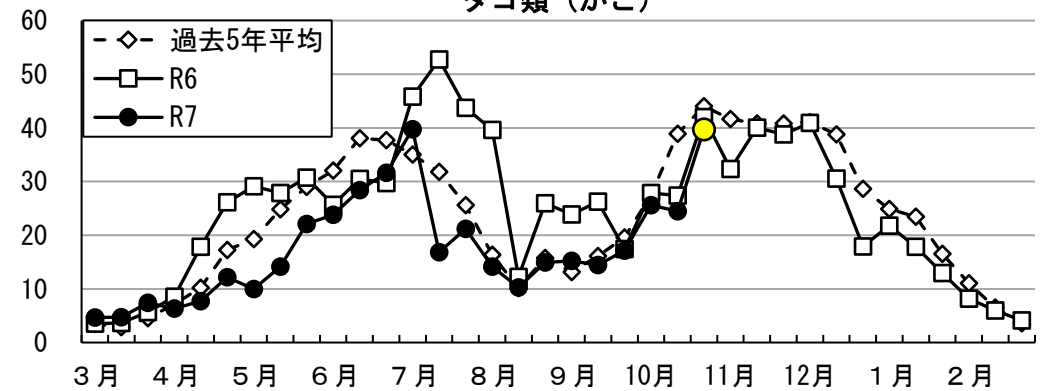


### サバ類（定置網）



### タコ類（かご）

水  
揚  
量  
・  
トン

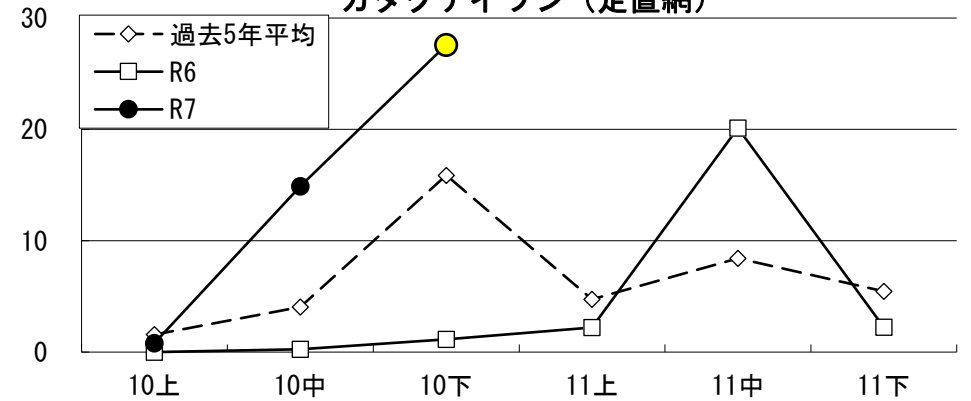


## 《10月下旬のトピックス》

- ・カタクチイワシ（定置網）の水揚げ量は27.6トンと、前年同旬の24.1倍、過去5年平均の1.7倍となっています。
- ・サンマ（棒受網）の水揚げ量は971.6トンと、前年同旬の70%、過去5年平均の1.2倍となっています。

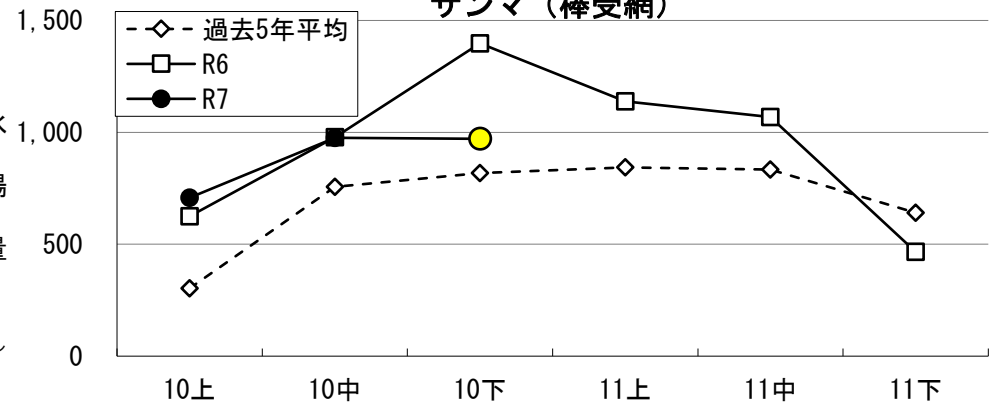
### カタクチイワシ（定置網）

水  
揚  
量  
・  
トン



### サンマ（棒受網）

水  
揚  
量  
・  
トン



付表 岩手県内主要6港における水揚げ状況

10月下旬（2025年10月21日 ～ 31日）

（単位： 水揚量：kg 前年比：％）

魚種／市場	久慈	宮古	山田	大槌	釜石	大船渡	6港計	6港前年同期 水揚量	6港旬 前年比	6港年累計 水揚量	6港前年累計 水揚量	6港 前年比
＜定置網＞												
クロマグロ		400.5	468.9	221.0	97.0	1,622.4	2,810	6,019	46.7	98,273	93,877	104.7
アキサケ（オス）	558.7	43.0	11.1	1.9	9.7	5.7	630	1,327	47.5	1,327	2,565	51.7
アキサケ（メス）	386.7	34.5	4.0		4.1	10.2	440	1,052	41.8	831	2,064	40.3
アキサケ（合計）	945.4	77.5	15.1	1.9	13.8	15.9	1,070	2,379	45.0	2,158	4,629	46.6
マイワシ	144.0	6,852.1	99.0		9.2	0.5	7,105	56,069	12.7	2,618,435	2,371,786	110.4
カタクチイワシ	217.0		27,359.0				27,576	1,145	2,408.4	114,922	37,828	303.8
サバ類	19,599.3	90,086.9	16,221.7	706.7	31,955.7	34,675.1	193,245	245,962	78.6	4,462,690	6,977,680	64.0
マアジ	2,168.8	1,640.4	2,078.9	123.9	670.0	853.0	7,535	37,787	19.9	111,163	146,196	76.0
ブリ	18,113.0	128,507.4	10,891.3	3,769.9	19,537.3	42,772.0	223,591	120,199	186.0	2,140,186	2,661,087	80.4
タイ類	495.1	243.6	573.2	84.1	285.5	1,535.8	3,217	5,954	54.0	166,083	160,054	103.8
スズキ	81.7	19.5	4.8		5.1	96.8	208	238	87.2	4,360	16,649	26.2
ヒラメ	1,120.5	804.0	91.5	50.7	202.7	443.0	2,712	4,731	57.3	37,638	52,881	71.2
スルメイカ	603.8	3,526.5	7,379.0	420.2	2,150.4	3,605.8	17,686	2,184	809.8	126,607	209,098	60.5
ヤリイカ	479.2	72.0	571.1	148.5	145.9	869.8	2,287	1,540	148.5	33,526	21,459	156.2
＜近海延縄＋たら延縄＋小延縄＋立て縄＋小延縄（新）＋底延縄＋底刺縄＞												
ヒラメ	358.2	196.8			33.0	539.4	1,127	989	113.9	29,269	18,025	162.4
マダラ		15,948.3				61.4	16,010	20,647	77.5	149,265	167,048	89.4
スケトウダラ		712.0					712	1,196	59.5	3,213	10,127	31.7
チゴダラ（ドンコ）	219.2	2,284.2	135.0		348.0	5.0	2,991	2,211	135.3	19,945	20,946	95.2
アイナメ	3.3	16.3	9.0		14.7	189.6	233	123	190.0	30,895	19,614	157.5
メバル類		0.7				557.4	558	109	513.0	13,262	6,287	210.9
その他のソイ類	2.9	39.9	10.0			205.8	259	91	284.5	14,901	12,566	118.6
アナゴ類	26.3	84.4	78.0		38.1	3.5	230	414	55.7	6,102	5,237	116.5
タコ類	13.2	1,078.6	2,061.3		31.5	205.2	3,390	3,379	100.3	15,595	17,448	89.4
＜沖合底びき網＋小型機船底びき網＞												
ババガレイ（ナメタガレイ）		381.0					381	870	43.8	34,530	15,934	216.7
その他のカレイ類		711.7					712	3,081	23.1	84,102	43,406	193.8
マダラ		2,712.6					2,713	20,810	13.0	218,355	316,084	69.1
スケトウダラ	439.8	2,923.8					3,364	15,116	22.3	3,051,474	1,332,192	229.1
キチジ		201.4					201			117,023	176,445	66.3
サバ類	642.0	2,422.8					3,065	223,654	1.4	35,264	524,087	6.7
スルメイカ	2,066.0	145,438.0					147,504	163,209	90.4	1,185,516	1,657,498	71.5
タコ類		815.0					815	1,658	49.1	20,659	16,872	122.4
＜さんま棒受網＞												
サンマ		1,685.0			185,816.0	784,106.0	971,607	1,397,999	69.5	5,762,429	4,463,244	129.1
＜かご＞												
アナゴ類	208.9	873.5	86.3	23.3		962.1	2,154	1,266	170.2	32,591	23,639	137.9
タコ類	13,197.2	9,013.9	2,900.8	538.3	8,969.3	5,107.2	39,727	42,023	94.5	426,607	623,960	68.4

※ 年累計水揚量は、2025年3月からの累計となっております。