

釜石湾内観測結果(No.8)

“今月の話題”

水温は全定点の5m及び15m層で、平年を下回りました。
塩分は全定点の5m及び15m層で、ほぼ平年並でした。

11月20日に実施した釜石湾内観測結果をお知らせします。

水温は全定点の5m及び15m層で、平年を下回りました。

塩分は、5m層のSt.1、2、4で、平年並若しくはやや高め、St.3で平年よりやや低め。15m層では、全定点で平年よりもやや高めでした。

クロロフィル蛍光値はSt.1、3、4では5～10m層で高めでしたが、St.2では5～15m層で大きな差がありませんでした。

溶存酸素量は、St.4の底層の低酸素状態は解消し、低酸素状態の定点はありませんでした。

海域名:釜石湾
調査担当:水産技術センター

観測点(St.)		1(垂水)	2(湾北部)	3(石浜)	4(白浜沖)
観測年月日		令和7年11月20日			
観測時刻		10:17	9:47	10:09	9:58
水深(m)		24.7	21.1	18.6	55.2
透明度(m)		11.5	12.0	9.5	8.5
水色		5	5	5	6
水温(°C)	表層	12.7	14.1	13.1	13.7
	5m層	14.7	14.2	13.9	14.2
	10m層	14.7	14.6	14.7	14.7
	15m層	14.6	14.5	14.6	14.6
	底層	14.4	14.5	14.6	14.1
塩分	表層	32.12	33.44	32.96	33.33
	5m層	33.83	33.63	33.51	33.58
	10m層	33.89	33.87	33.91	33.90
	15m層	33.92	33.90	33.93	33.93
	底層	33.95	33.92	33.94	34.03
溶存酸素量(mg/l)	表層	7.9	8.0	8.1	8.4
	5m層	8.0	7.9	8.4	8.5
	10m層	7.5	7.5	7.3	7.5
	15m層	7.1	7.4	7.4	7.4
	底層	7.2	7.3	7.3	7.5

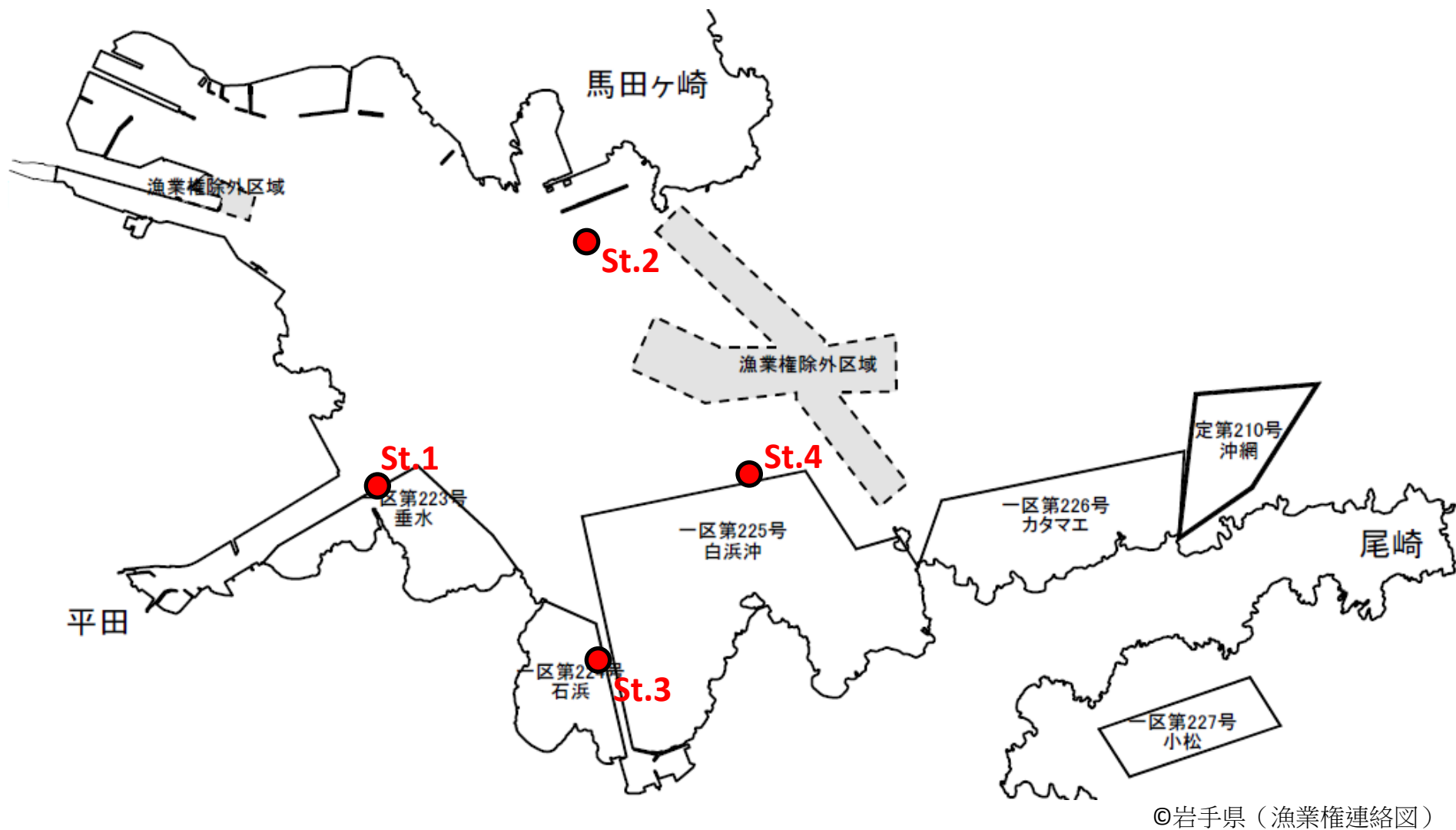
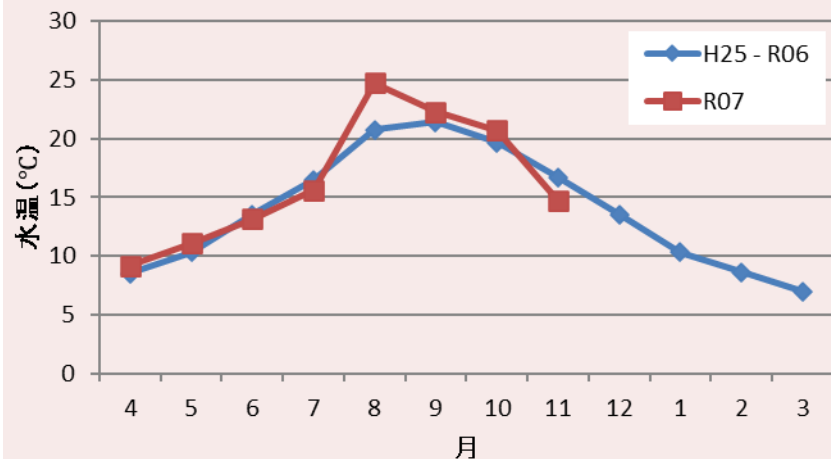


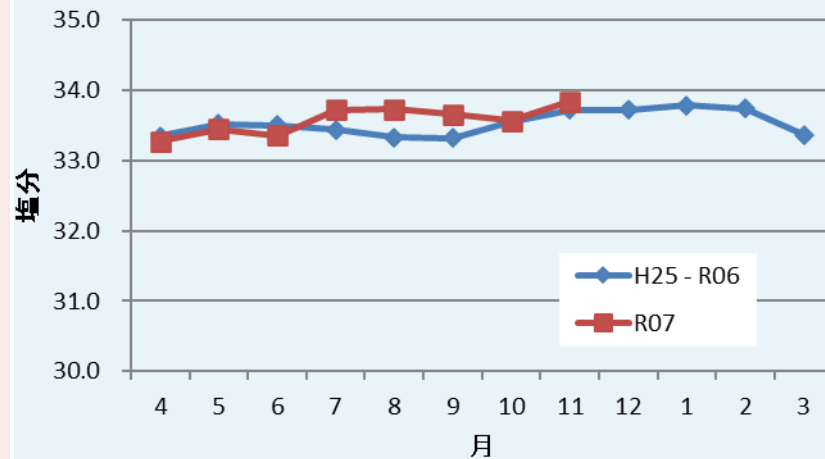
図1 釜石湾調査定点図

※St.1からSt.4において透明度の観測や表層0mから海底上1mの水質を観測した。

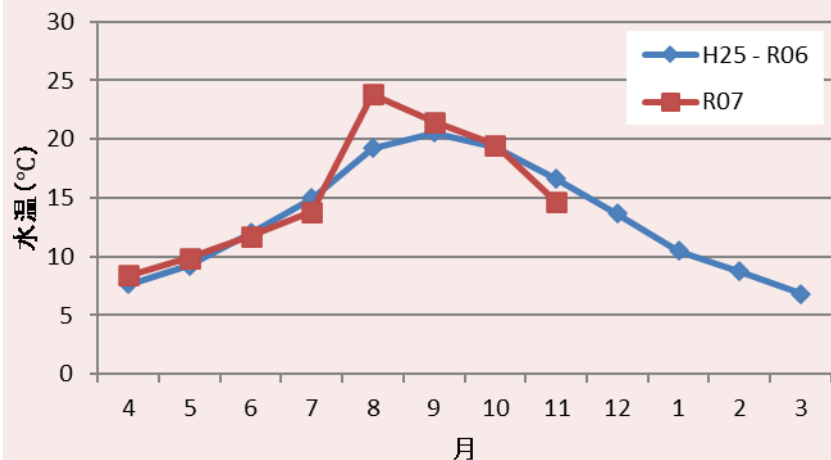
St.1(垂水)_5m層の水温



St.1(垂水)_5m層の塩分



St.1(垂水)_15m層の水温



St.1(垂水)_15m層の塩分

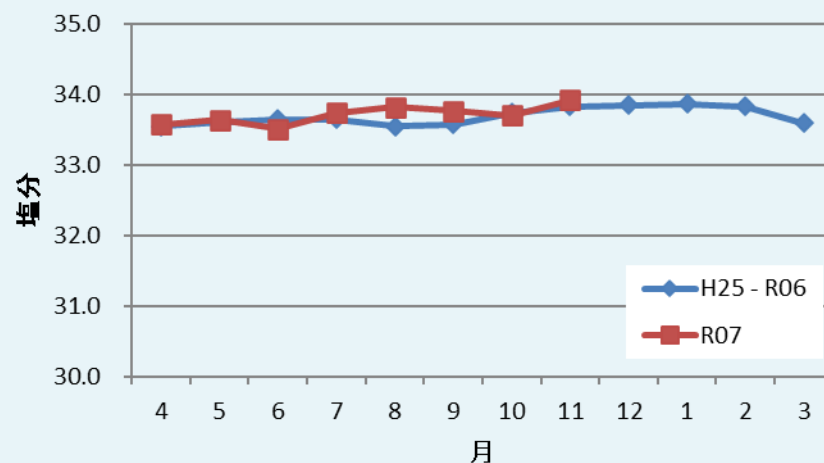
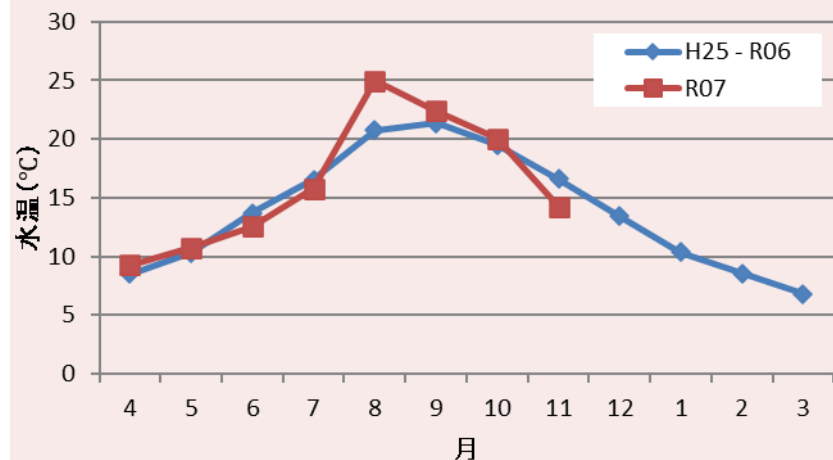
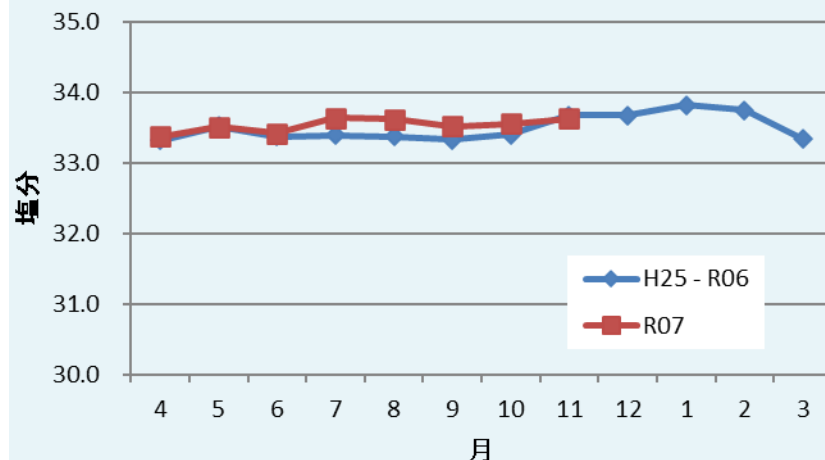


図2 St.1(垂水)の水温及び塩分の推移

St.2(湾北部)_5m層の水温



St.2(湾北部)_5m層の塩分



St.2(湾北部)_15m層の水温



St.2(湾北部)_15m層の塩分

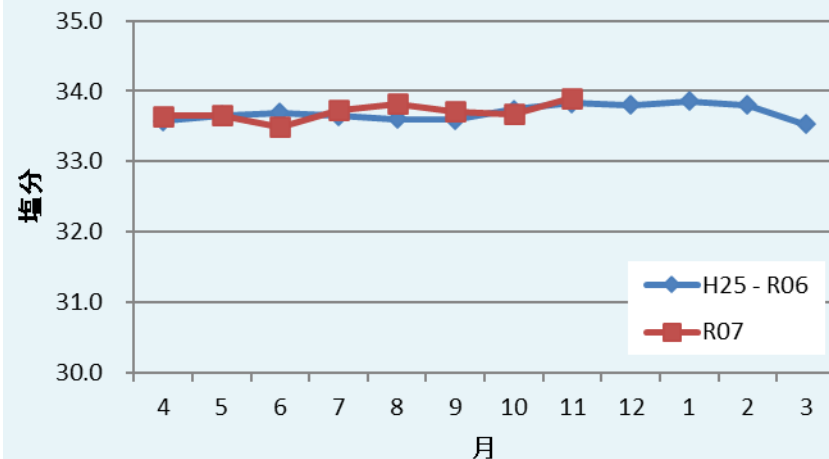
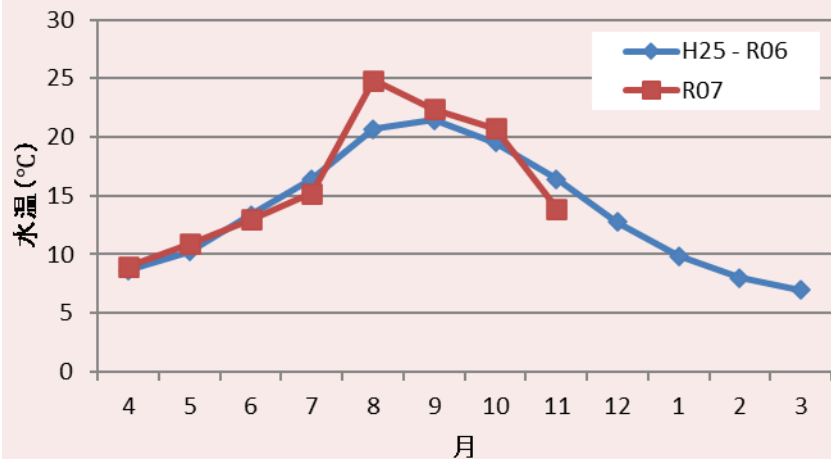
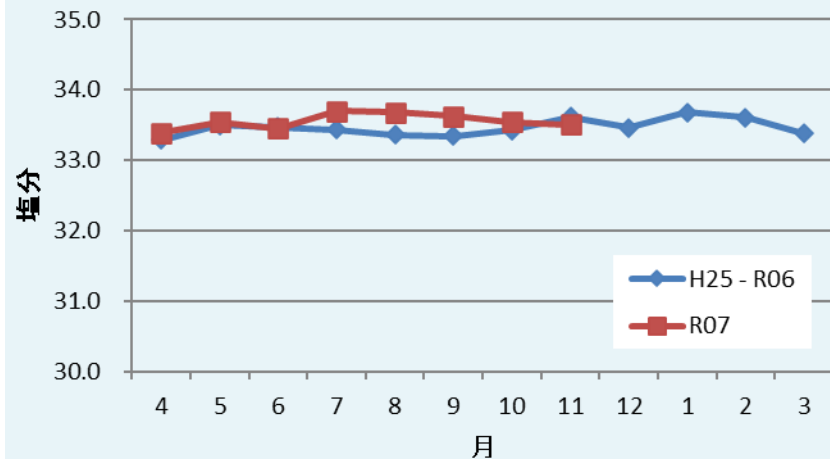


図3 St.2(湾北部)の水温及び塩分の推移

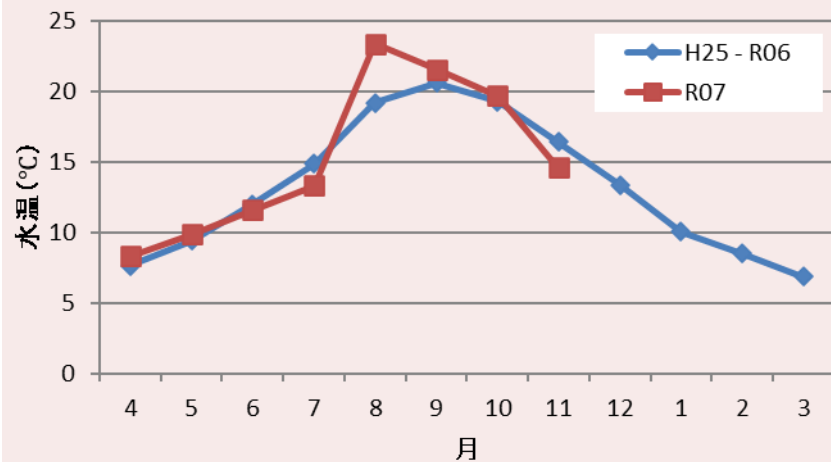
St.3(石浜)_5m層の水溫



St.3(石浜)_5m層の塩分



St.3(石浜)_15m層の水溫



St.3(石浜)_15m層の塩分

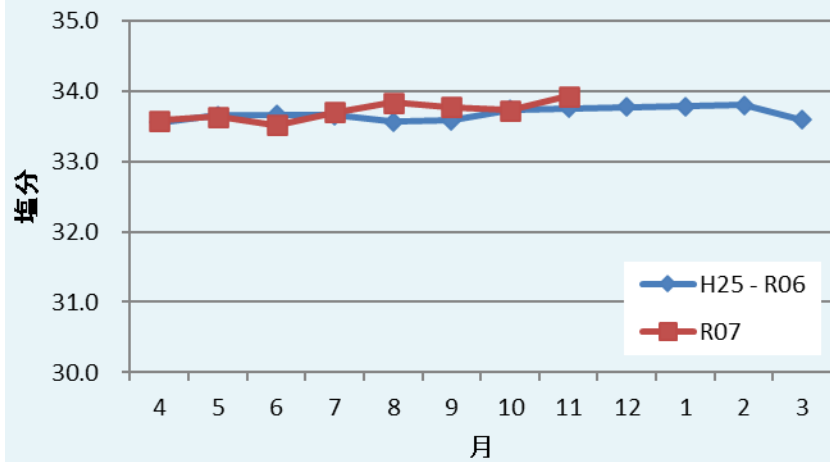
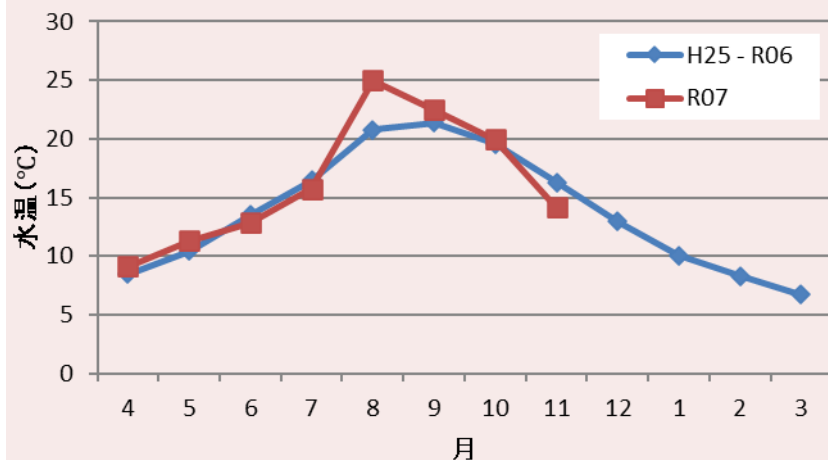
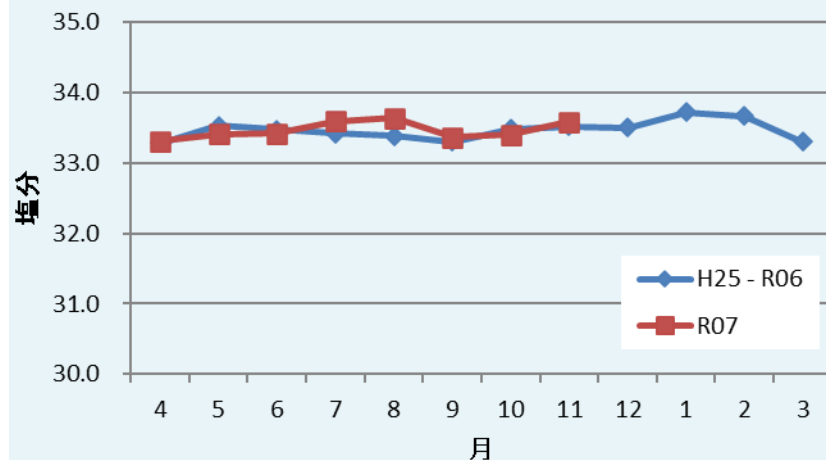


図4 St.3(石浜)の水溫及び塩分の推移

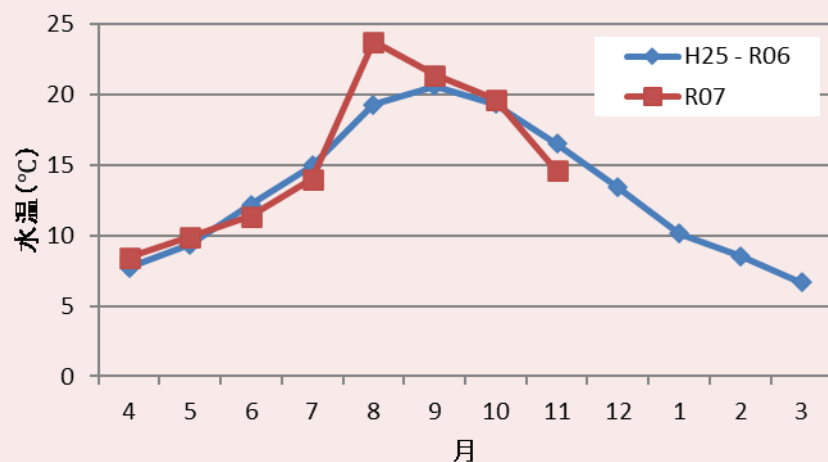
St.4(白浜沖)_5m層の水溫



St.4(白浜沖)_5m層の塩分



St.4(白浜沖)_15m層の水溫



St.4(白浜沖)_15m層の塩分

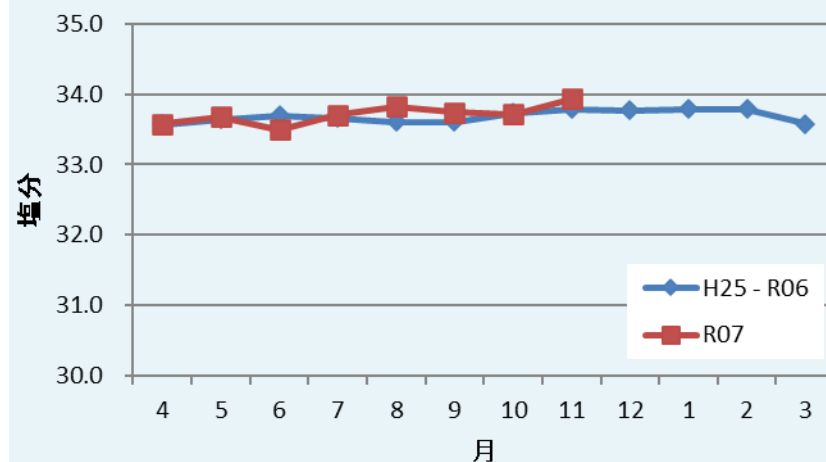


図5 St.4(白浜沖)の水溫及び塩分の推移

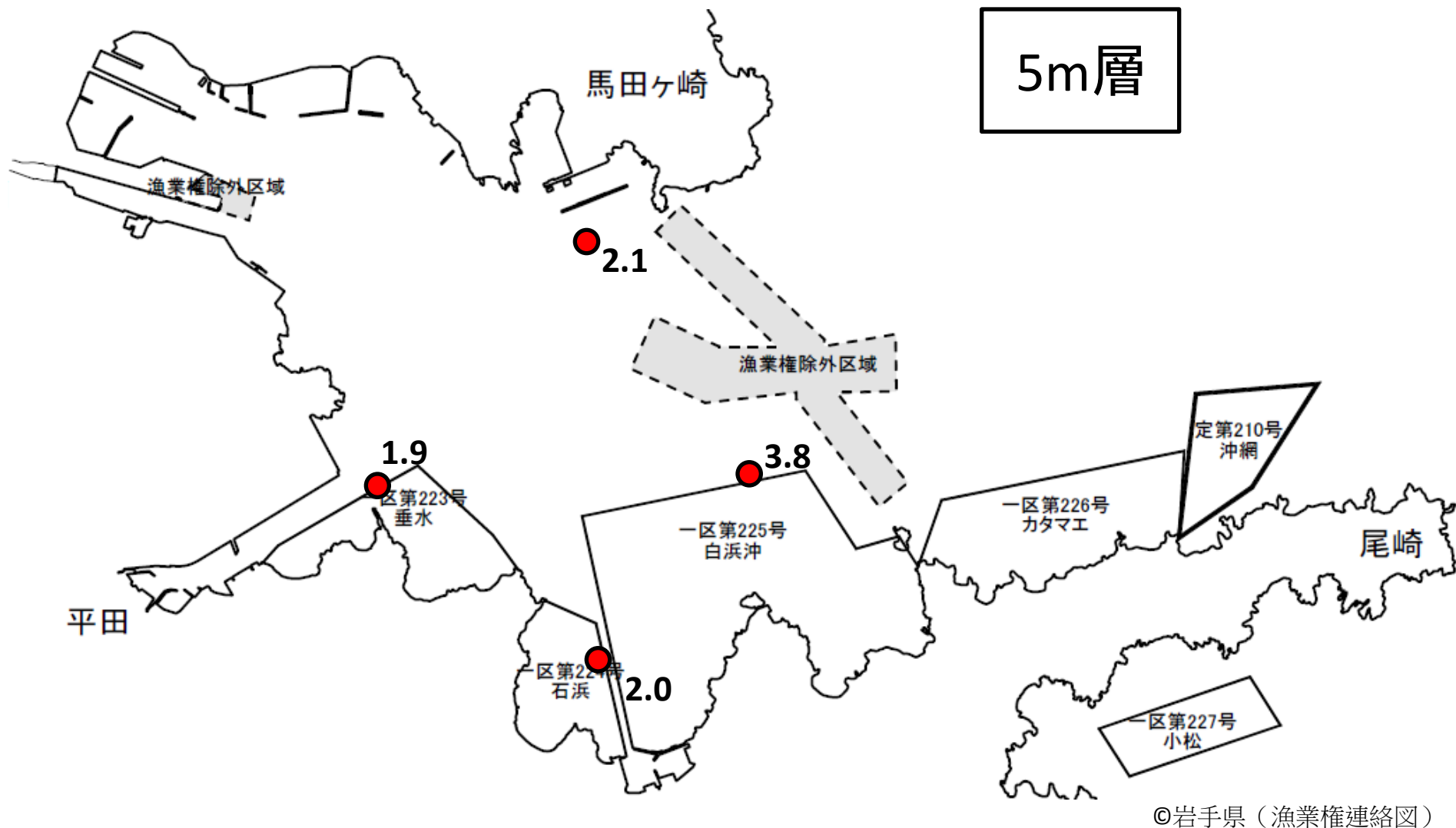


図6 5m層のクロロフィル蛍光値

※水質計で測定した値であり、正確な濃度ではありません。湾内の相対的な比較としてご利用ください（月をまたいでの比較はできません）。

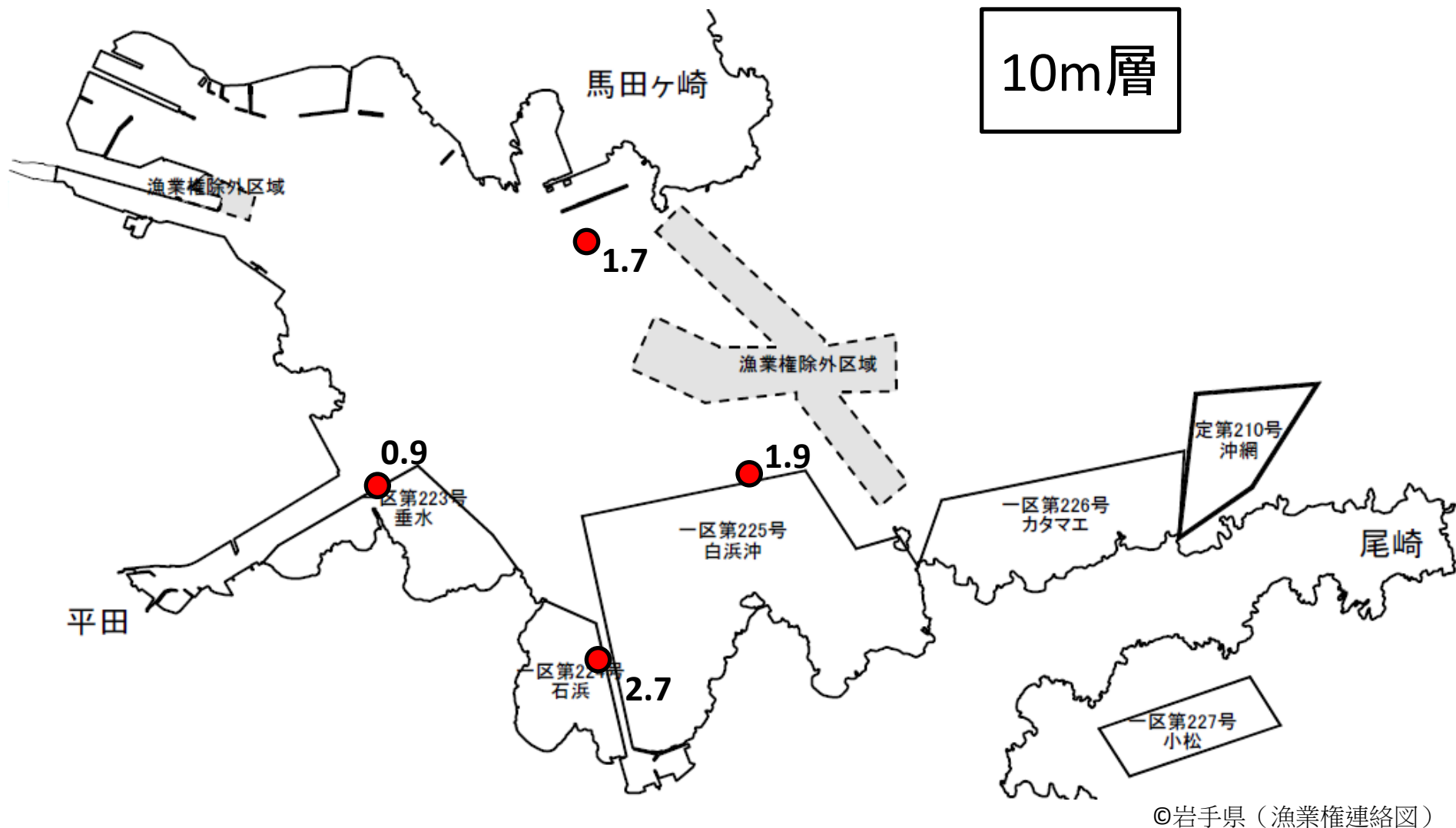


図7 10m層のクロロフィル蛍光値

※水質計で測定した値であり、正確な濃度ではありません。湾内の相対的な比較としてご利用ください（月をまたいでの比較はできません）。

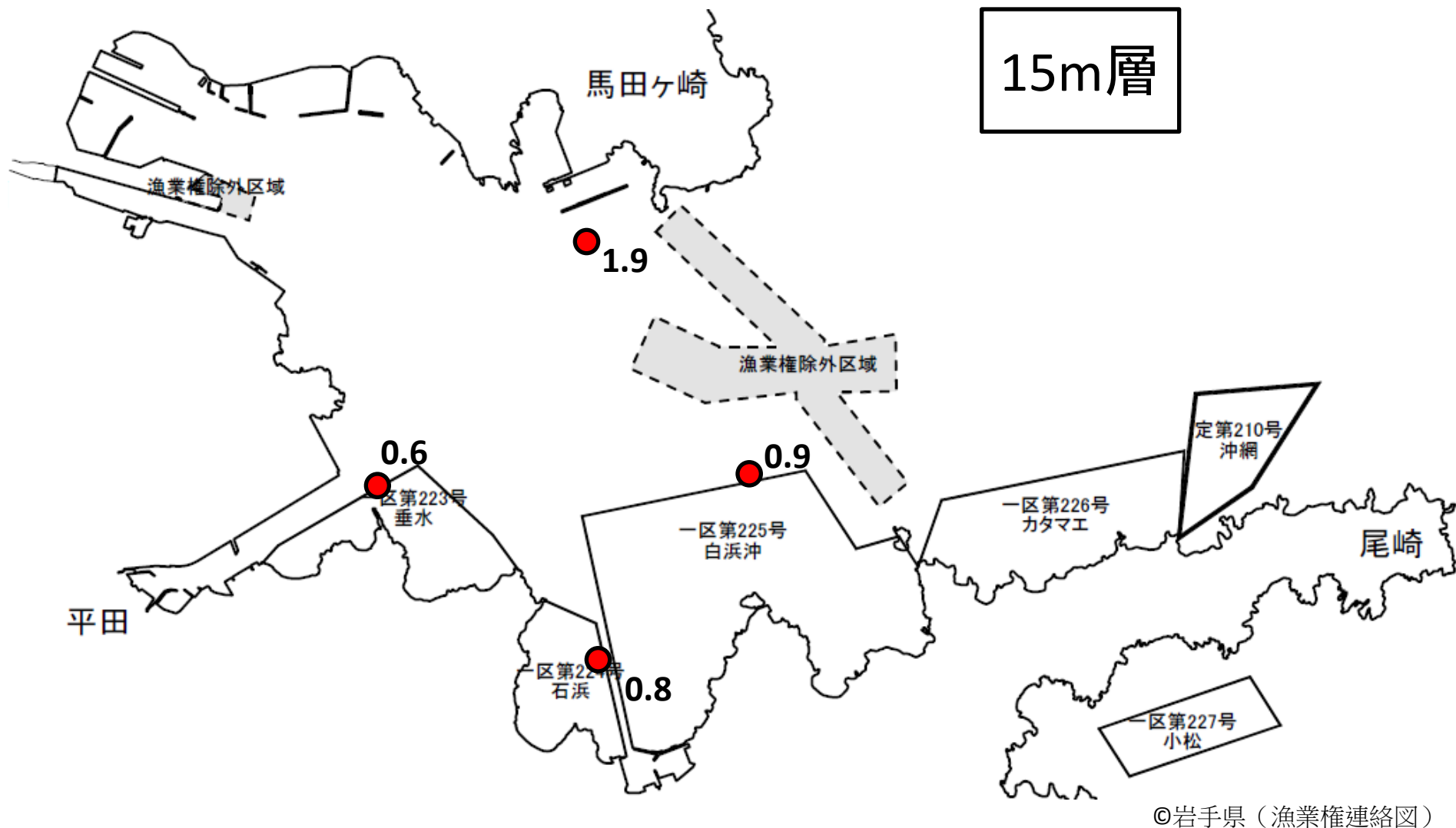


図8 15m層のクロロフィル蛍光値

※水質計で測定した値であり、正確な濃度ではありません。湾内の相対的な比較としてご利用ください（月をまたいでの比較はできません）。