

大船渡湾内観測結果(No.8)

“今月の話題”

水温は全定点の全層で、平年を下回りました。

溶存酸素量は全定点で、低酸素状態となっている定点はありませんでした。

11月19日に実施した大船渡湾内観測結果をお知らせします。

水温は全定点の全層で、平年を下回りました。

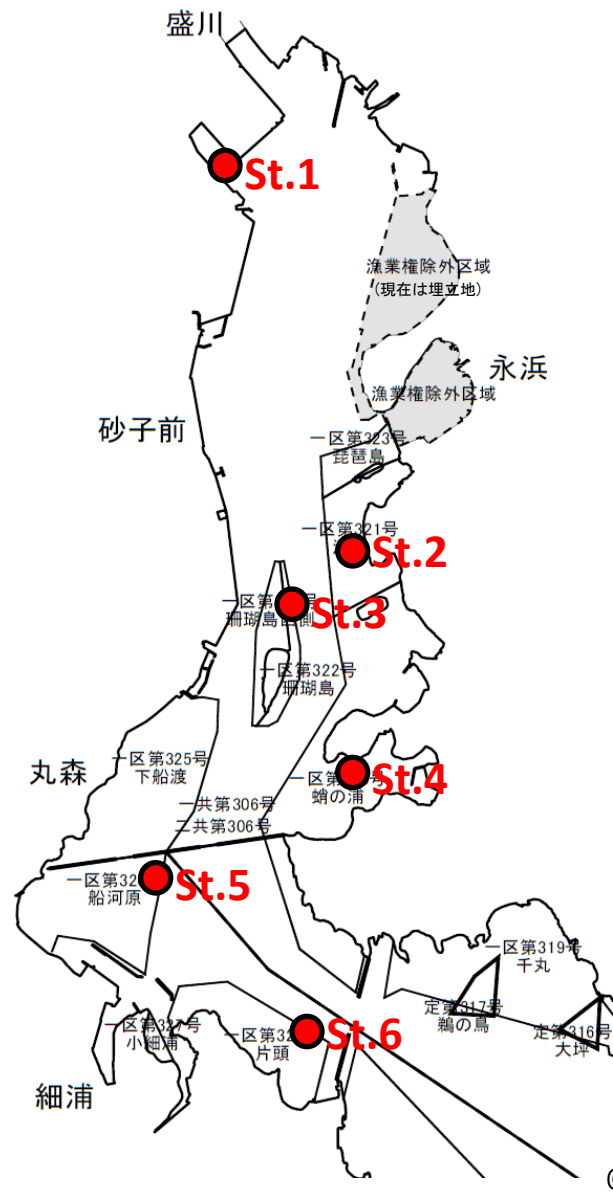
塩分は平年よりも、St.2～4では2.5m層で低め、15m層で高めとなりました。St.1、5 及び6では、5及び15m層ともに平年よりも高めとなりました。

クロロフィル蛍光値は、2.5m層から15m層にかけて高い値となり、この水深で植物プランクトンが多めに出現していると考えられました。

溶存酸素量は、低酸素状態となっている定点はありませんでした。

海域名:大船渡湾
調査担当:水産技術センター、大船渡市

観測点(St.)		1(湾奥)	2(清水)	3(珊瑚島)	4(蛸の浦)	5(船河原)	6(片頭)
観測年月日		令和7年11月19日					
観測時刻		11:20	10:10	11:07	10:40	10:45	10:53
水深(m)		8.8	24.0	27.6	18.8	23.7	38.6
透明度(m)		6.5	10.0	9.5	10.0	12.0	9.5
水色		7	5	4	4	4	5
水温(℃)	表層	15.0	14.0	13.9	13.4	14.1	14.3
	2.5m層	15.3	14.2	13.9	13.4	14.3	14.3
	10m層	－	15.2	15.3	15.5	15.2	15.3
	15m層	－	15.0	15.0	15.0	14.9	14.8
	底層	15.3	14.6	14.6	14.9	14.6	14.3
塩分	表層	32.99	32.67	32.79	32.83	33.24	33.31
	2.5m層	33.68	33.12	32.86	32.87	33.30	33.36
	10m層	－	33.90	33.94	33.91	33.93	33.92
	15m層	－	33.94	33.98	33.97	33.96	33.94
	底層	33.94	33.95	33.99	33.97	33.98	34.01
溶存酸素量(mg/L)	表層	7.4	7.8	7.9	7.7	7.7	7.9
	2.5m層	7.5	7.7	7.9	7.6	7.7	7.9
	10m層	－	7.3	7.3	7.2	7.3	7.6
	15m層	－	6.9	7.0	6.9	7.3	7.3
	底層	6.6	7.1	7.1	6.8	7.0	7.3

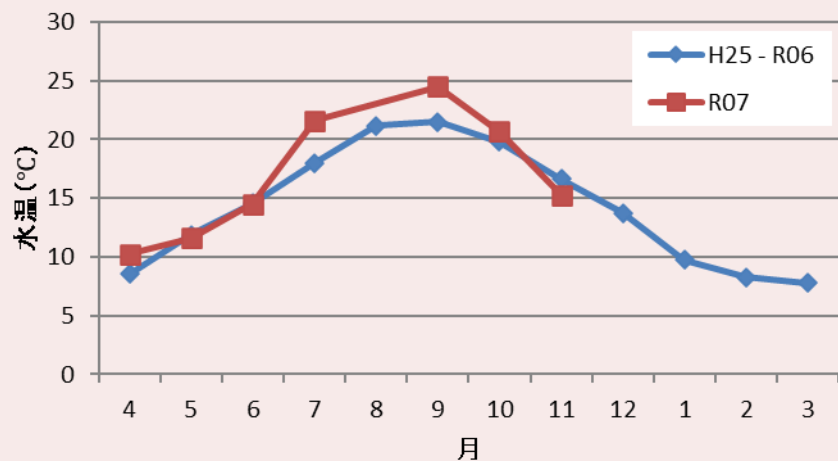


©岩手県（漁業権連絡図）

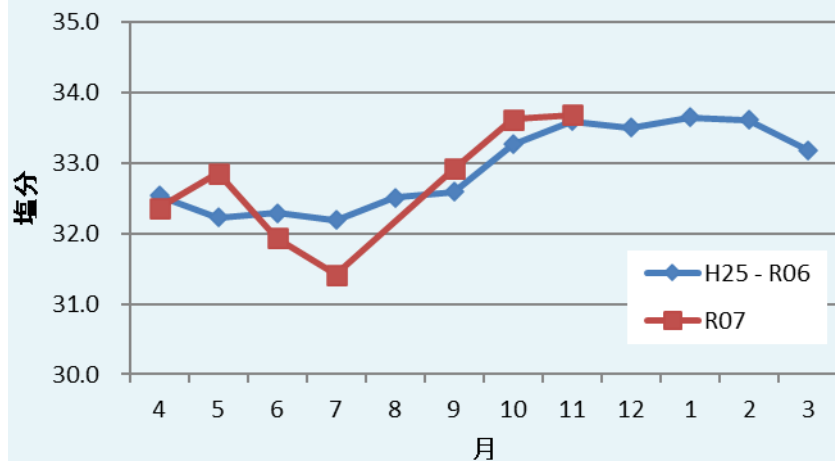
図1 大船渡湾調査定点図

※ St.1からSt.6において透明度の観測や表層0mから海底上1mの水質を観測した。

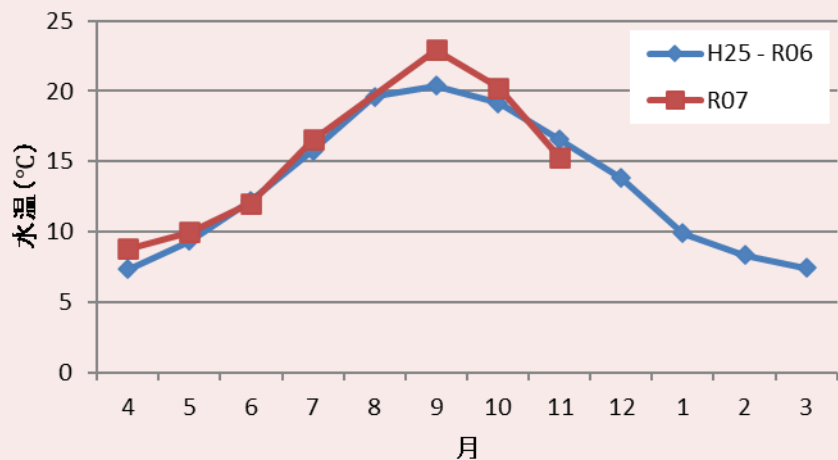
St.1(湾奥)_2.5m層の水温



St.1(湾奥)_2.5m層の塩分



St.1(湾奥)_底層の水温



St.1(湾奥)_底層の塩分

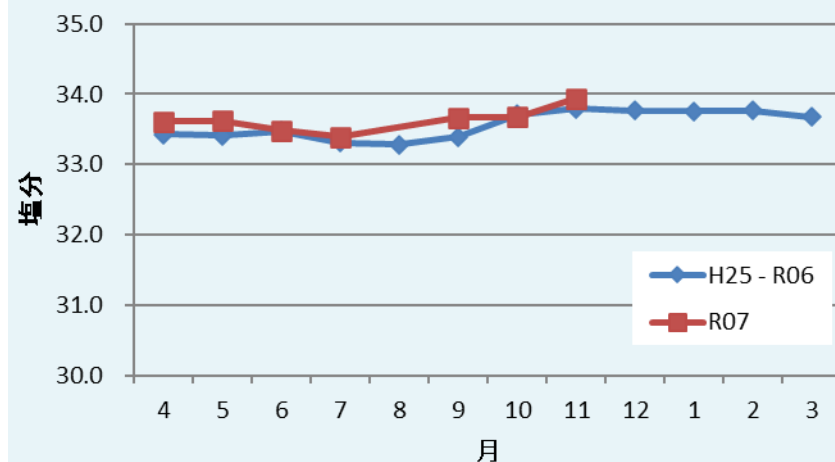
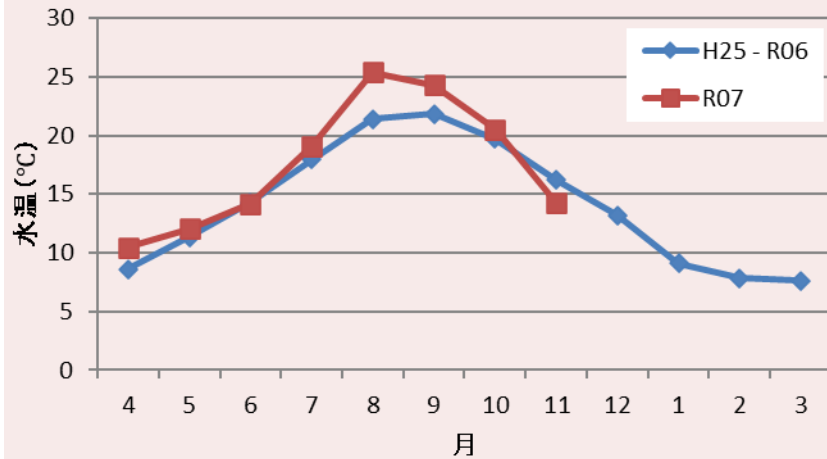


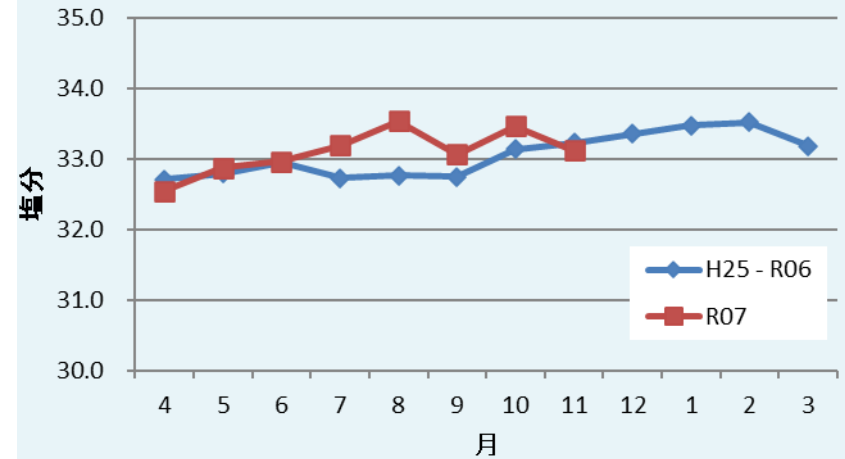
図2 St.1(湾奥)の水温及び塩分の推移

※St.1は水深10m未満

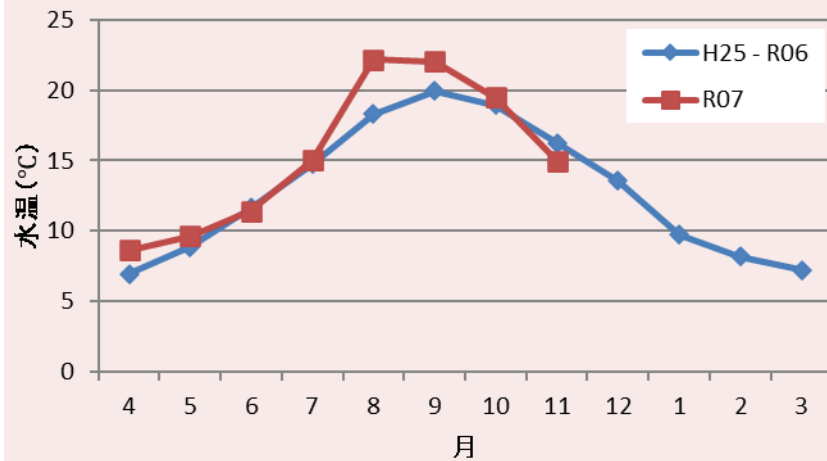
St.2(清水)_2.5m層の水溫



St.2(清水)_2.5m層の塩分



St.2(清水)_15m層の水溫



St.2(清水)_15m層の塩分

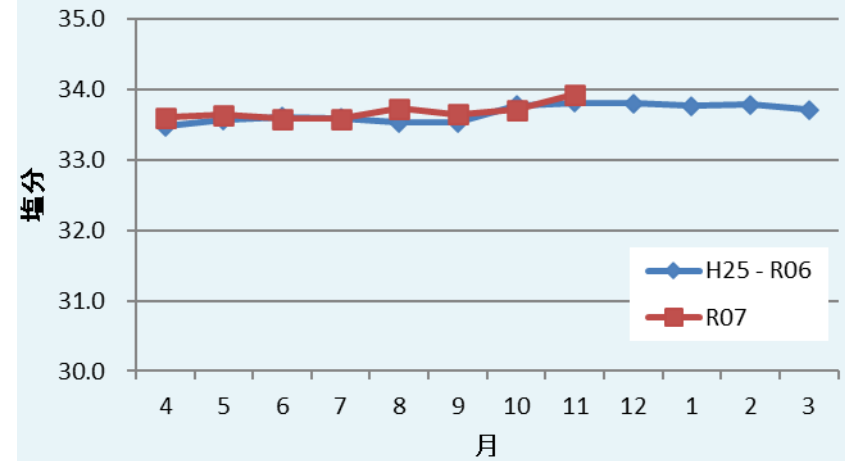
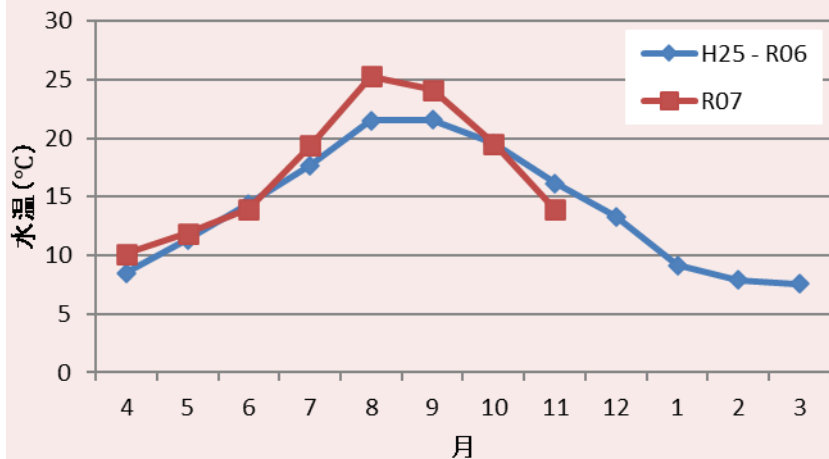
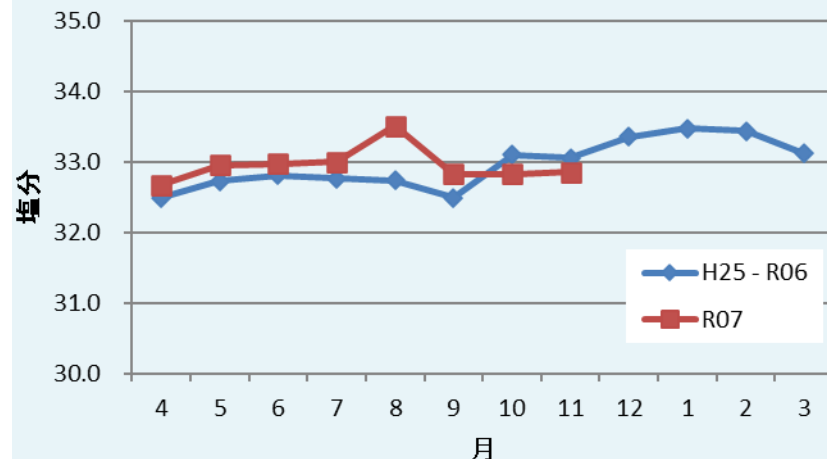


図3 St.2(清水)の水溫及び塩分の推移

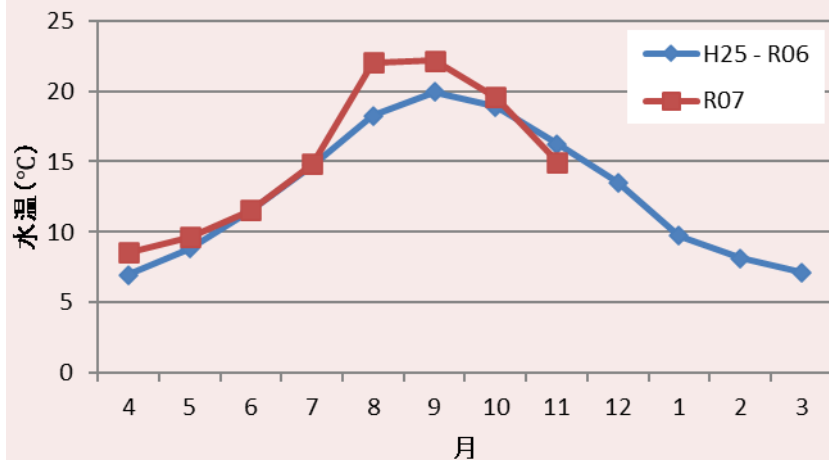
St.3(珊瑚島)_2.5m層の水温



St.3(珊瑚島)_2.5m層の塩分



St.3(珊瑚島)_15m層の水温



St.3(珊瑚島)_15m層の塩分

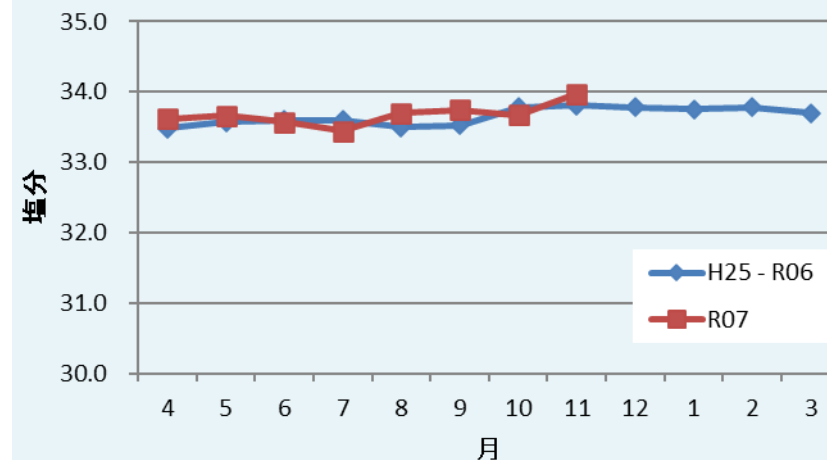
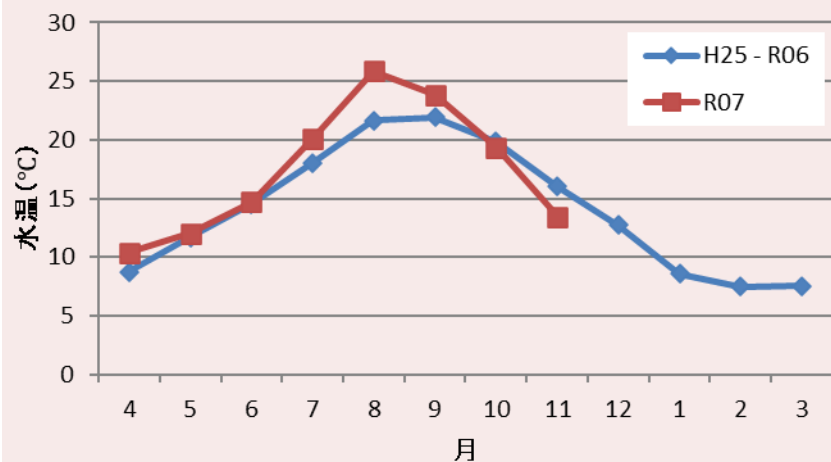
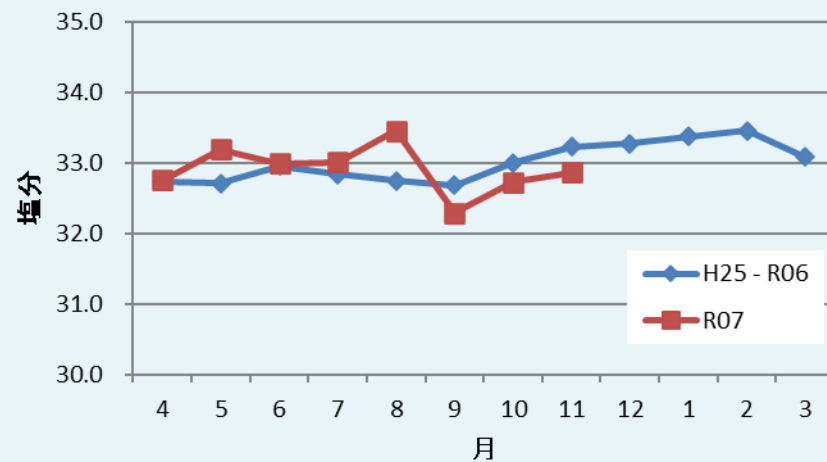


図4 St.3(珊瑚島)の水温及び塩分の推移

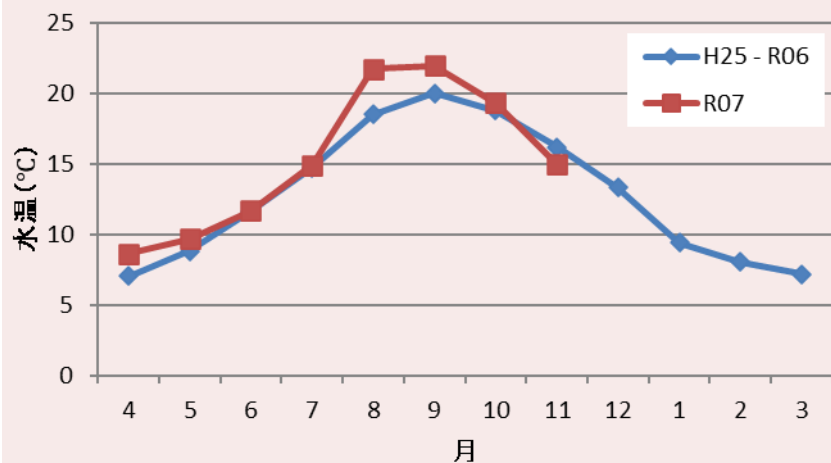
St.4(蛸の浦)_2.5m層の水溫



St.4(蛸の浦)_2.5m層の塩分



St.4(蛸の浦)_15m層の水溫



St.4(蛸の浦)_15m層の塩分

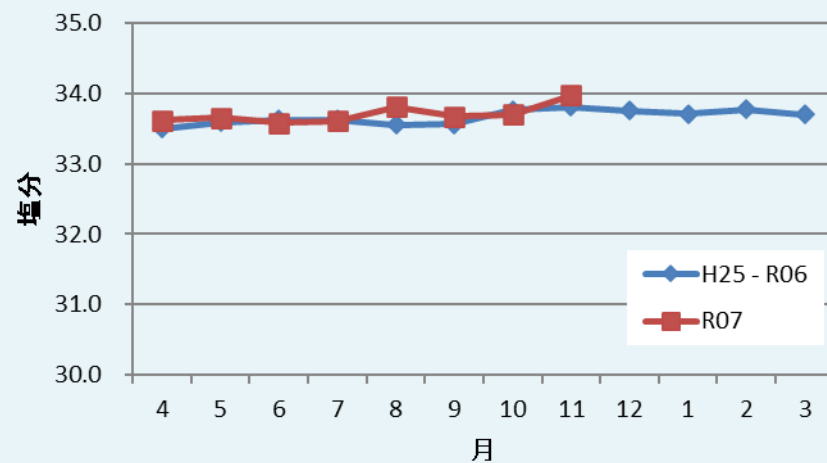


図5 St.4(蛸の浦)の水溫及び塩分の推移

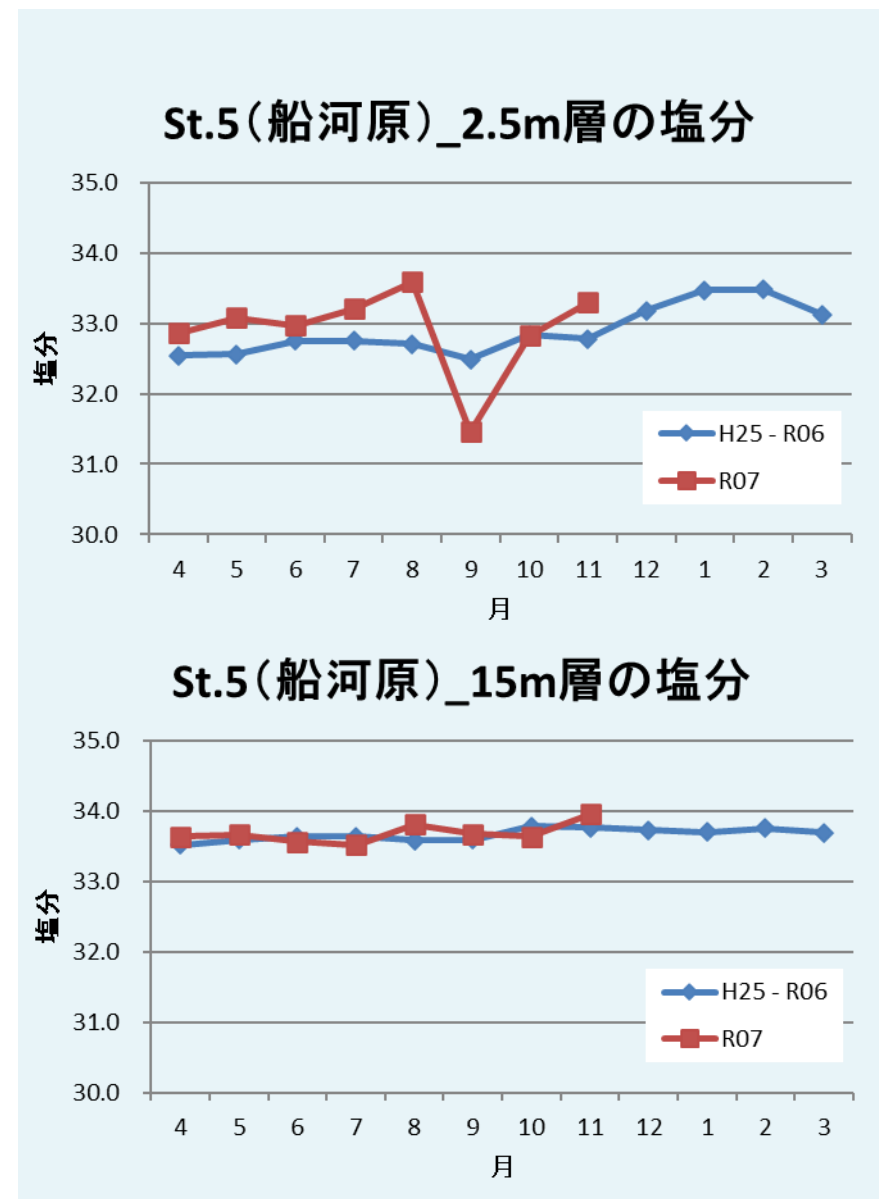
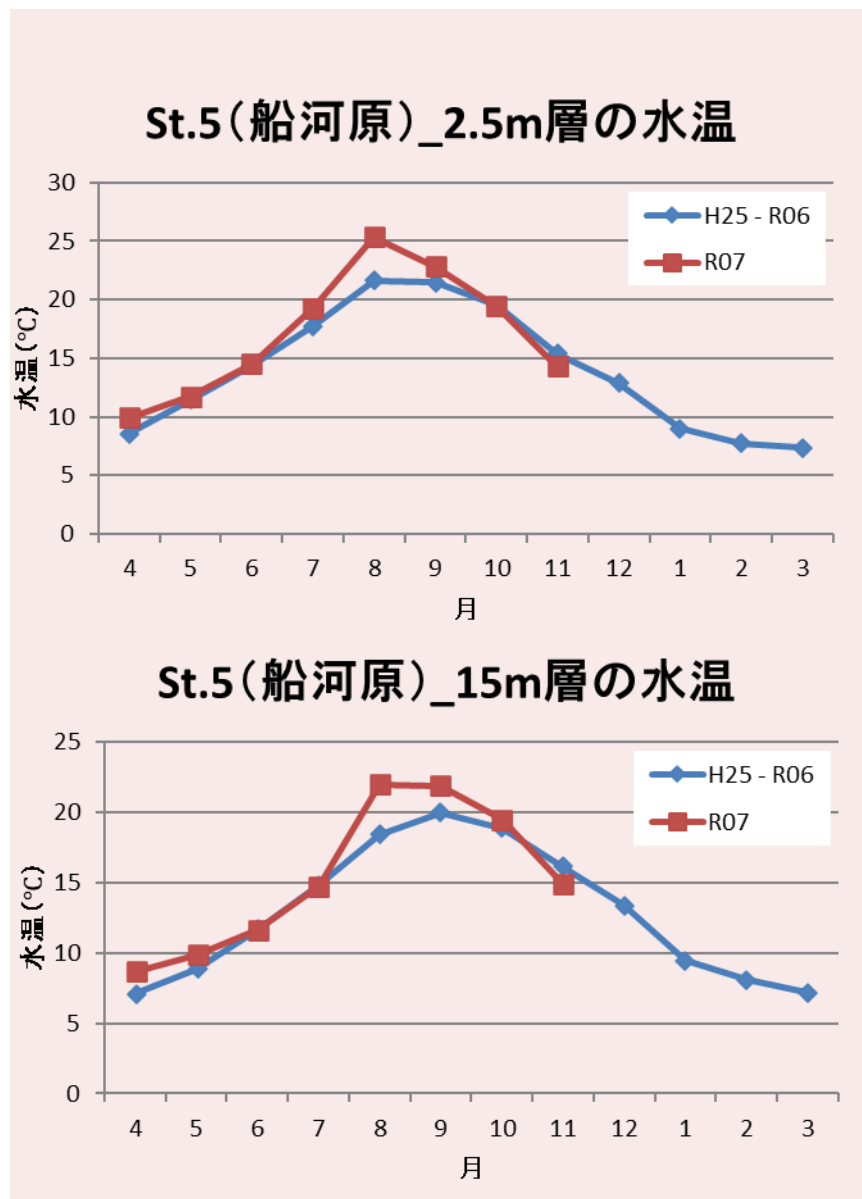
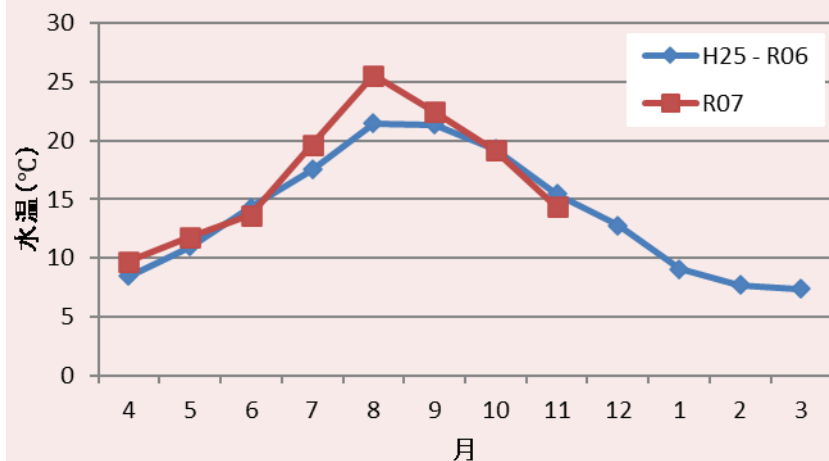
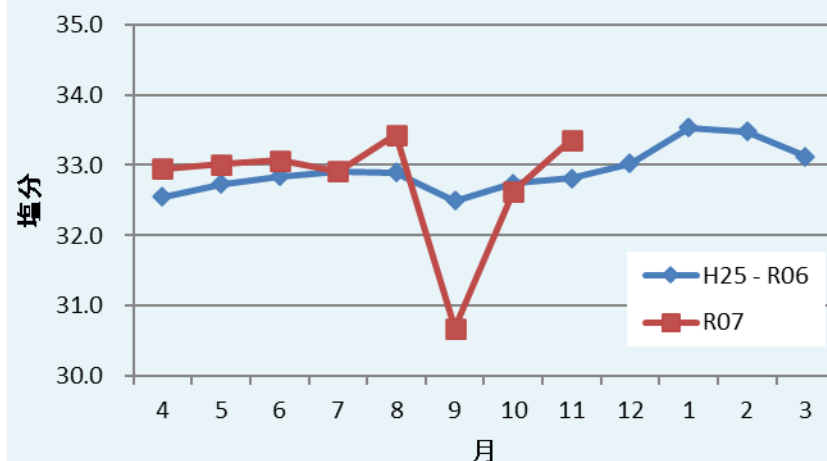


図6 St.5(船河原)の水温及び塩分の推移

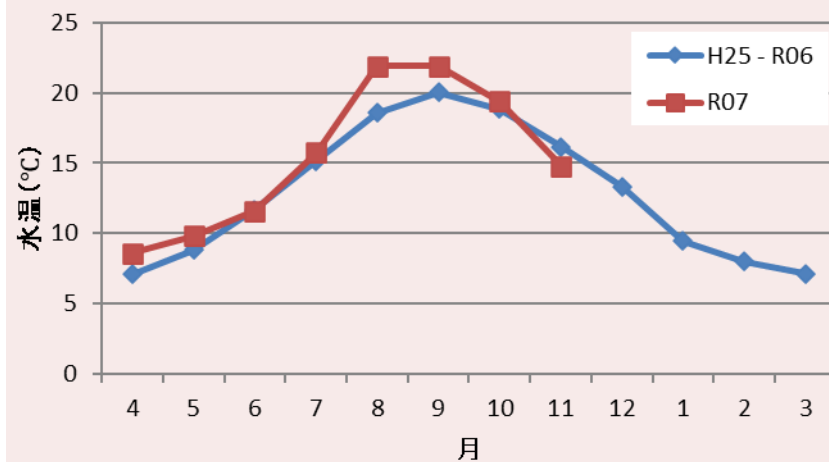
St.6(片頭)_2.5m層の水溫



St.6(片頭)_2.5m層の塩分



St.6(片頭)_15m層の水溫



St.6(片頭)_15m層の塩分

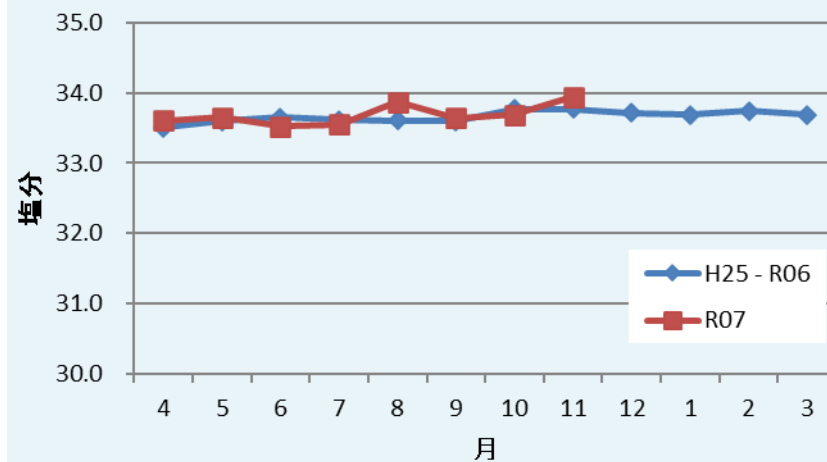


図7 St.6(片頭)の水溫及び塩分の推移

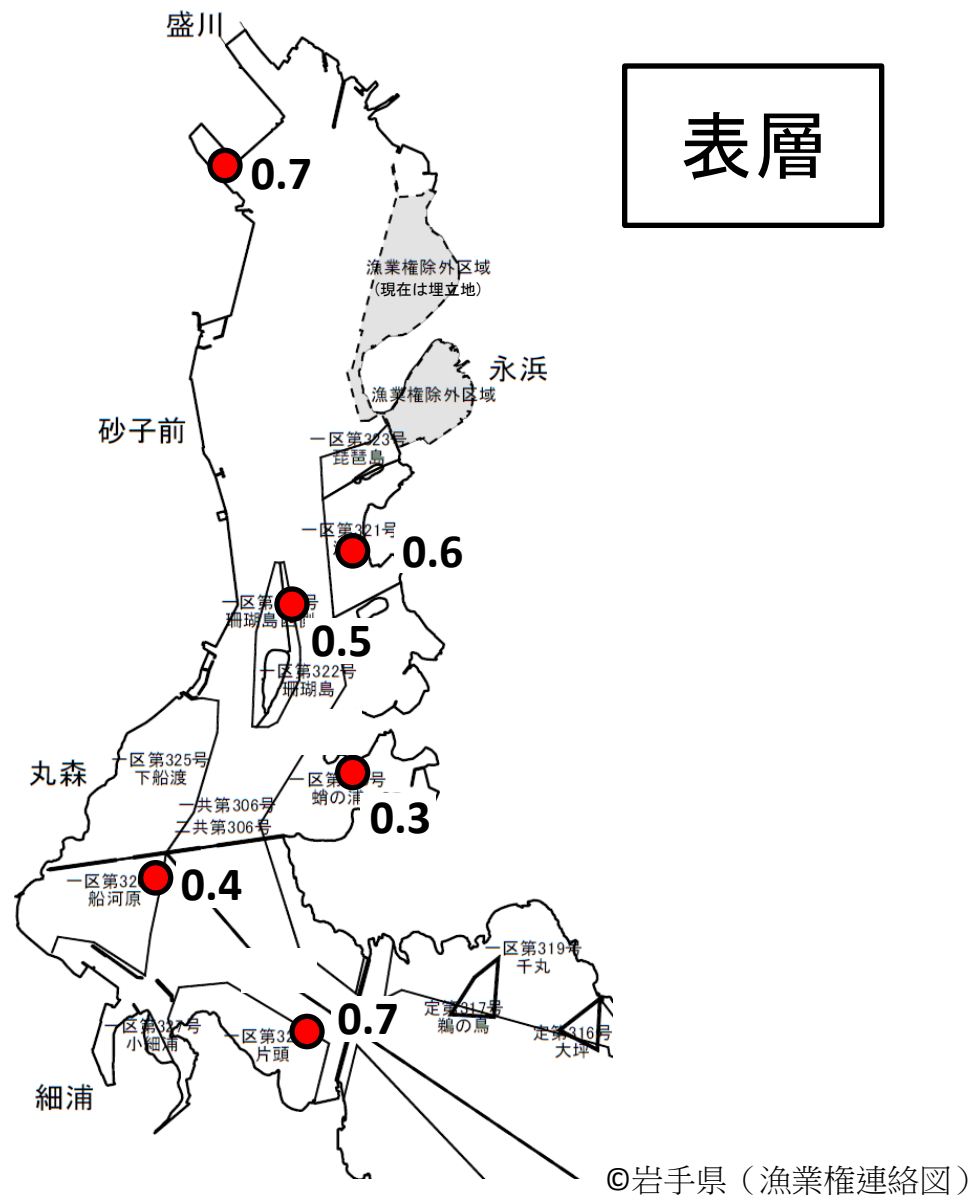


図8 表層のクロロフィル蛍光値

※水質計で測定した値であり、正確な濃度ではありません。湾内の相対的な比較としてご利用ください（月をまたいでの比較はできません）。

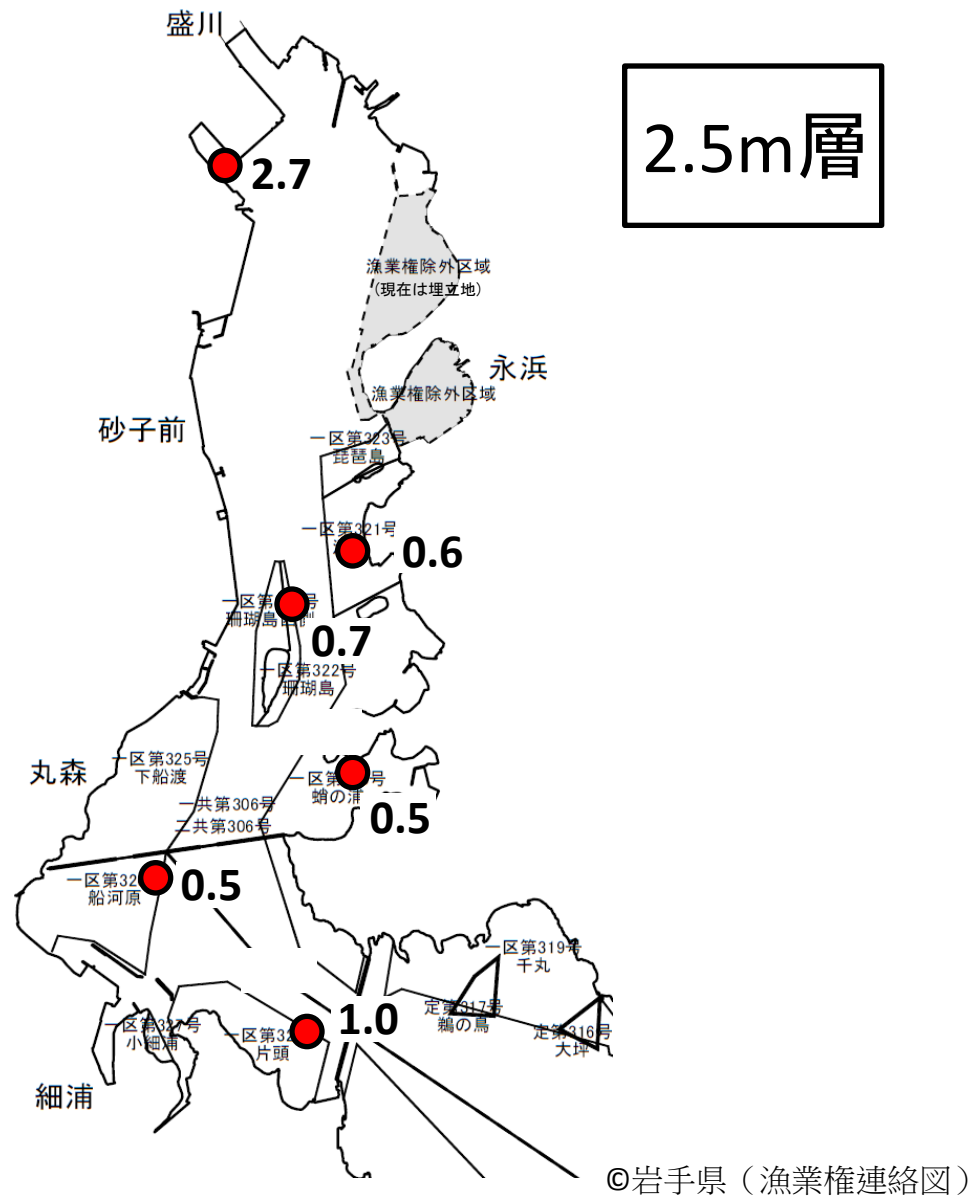


図9 2.5m層のクロロフィル蛍光値

※水質計で測定した値であり、正確な濃度ではありません。湾内の相対的な比較としてご利用ください（月をまたいでの比較はできません）。

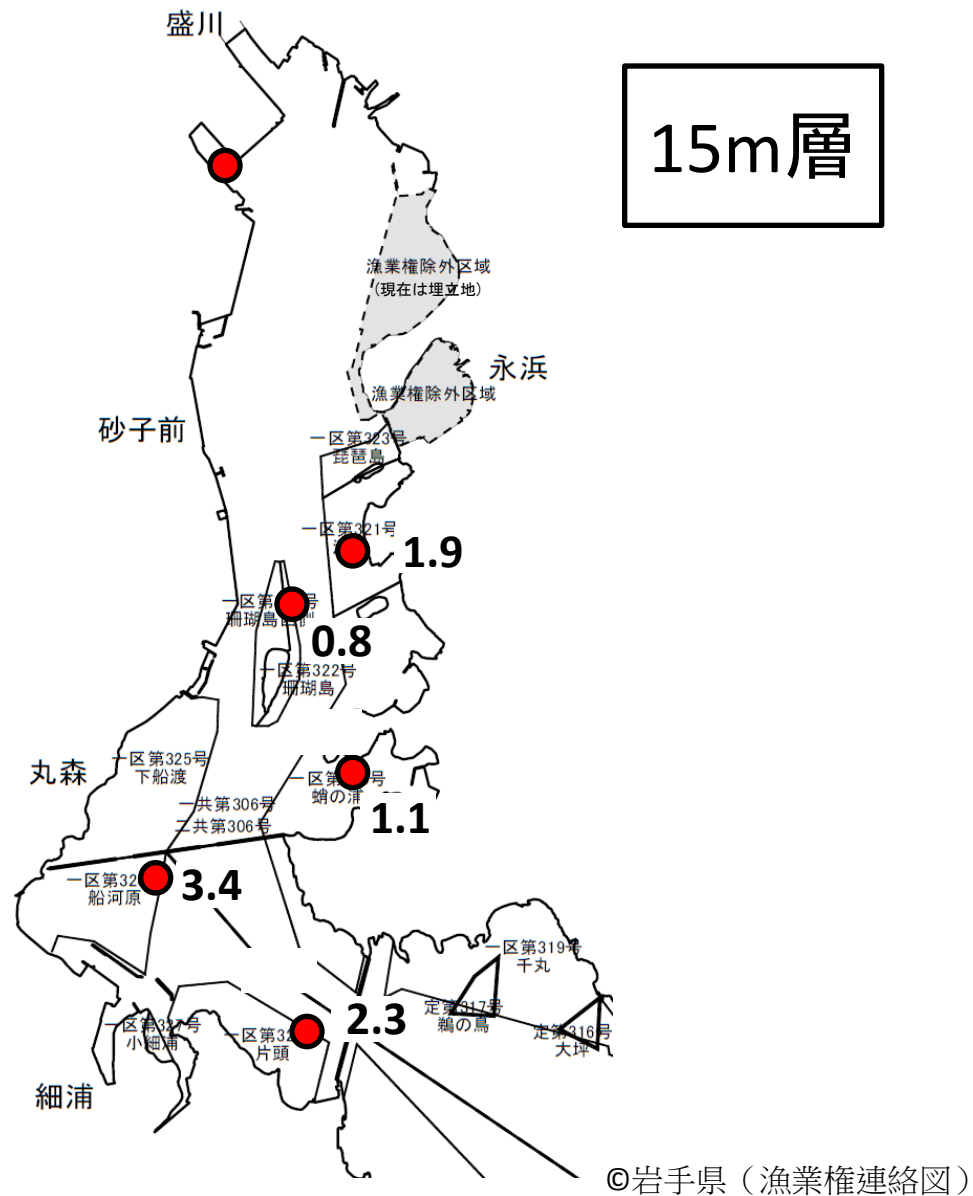


図10 15m層のクロロフィル蛍光値

※水質計で測定した値であり、正確な濃度ではありません。湾内の相対的な比較としてご利用ください（月をまたいでの比較はできません）。St.1は水深約10mでした。