

大船渡湾内観測結果(No.9)

“今月の話題”

水温は全定点の全層で、前月に引き続き平年を下回りました。
溶存酸素量は、低酸素状態となっている定点はありませんでした。

12月16日に実施した大船渡湾内観測結果をお知らせします。

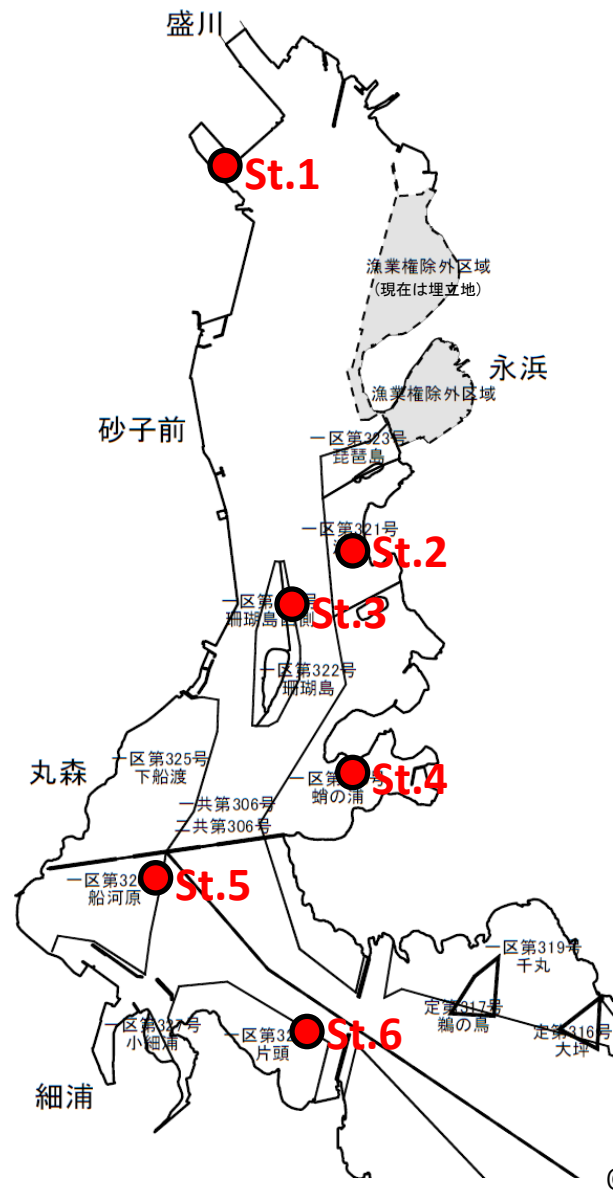
水温は全定点の全層で、前月に引き続き平年を下回りました。
塩分は、全定点の 2.5 m層で平年並からやや高め、St.1の底層及び他の定点の15 m 層では平年並からやや低めとなりました。

クロロフィル蛍光値は、表層よりも 15 m層にかけて高い値となる定点もありましたが、総じて深度による差は少なく、透明度も良いことから、植物プランクトンの出現は少ないと考えられました。

溶存酸素量は、低酸素状態となっている定点はありませんでした。

海域名:大船渡湾
調査担当:水産技術センター、大船渡市

観測点(St.)		1(湾奥)	2(清水)	3(珊瑚島)	4(蛸の浦)	5(船河原)	6(片頭)
観測年月日		令和7年12月16日					
観測時刻		11:17	10:20	11:05	11:00	10:52	10:43
水深(m)		9.3	24.4	28.0	18.7	24.4	39.7
透明度(m)		8.5	10.5	12.0	12.0	12.5	9.0
水色		4	4	3	3	3	4
水温(℃)	表層	10.6	11.1	11.2	11.0	11.2	11.3
	2.5m層	11.6	11.1	11.3	11.0	11.2	11.3
	10m層	－	11.5	11.3	10.8	11.3	11.2
	15m層	－	11.7	11.7	11.1	11.2	11.3
	底層	11.8	11.8	11.8	11.1	11.6	11.8
塩分	表層	32.56	33.39	33.45	33.43	33.49	33.59
	2.5m層	33.55	33.39	33.49	33.51	33.53	33.59
	10m層	－	33.64	33.59	33.51	33.62	33.61
	15m層	－	33.73	33.76	33.58	33.62	33.62
	底層	33.71	33.78	33.81	33.61	33.76	33.87
溶存酸素量(mg/L)	表層	8.0	8.0	8.0	8.1	8.0	8.0
	2.5m層	7.8	8.0	8.0	8.0	8.2	8.1
	10m層	－	7.9	8.0	8.0	8.4	8.0
	15m層	－	7.9	8.0	7.9	8.4	8.0
	底層	7.7	7.9	7.8	7.9	8.6	8.1

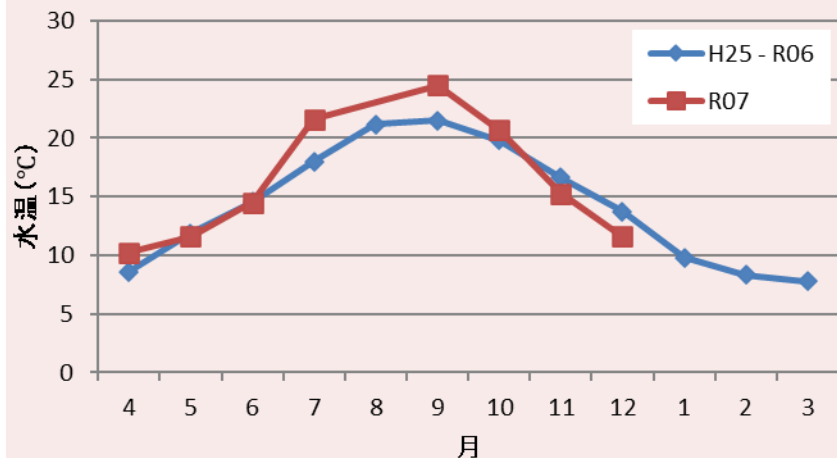


©岩手県（漁業権連絡図）

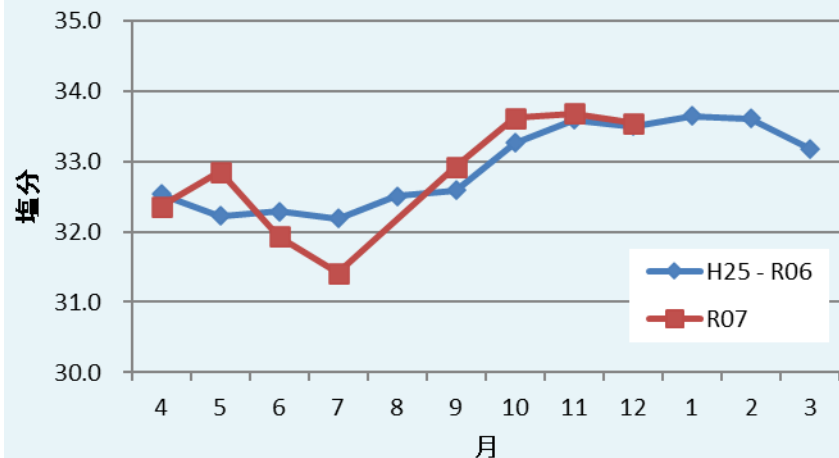
図1 大船渡湾調査定点図

※ St.1からSt.6において透明度の観測や表層0mから海底上1mの水質を観測した。

St.1(湾奥)_2.5m層の水溫



St.1(湾奥)_2.5m層の塩分



St.1(湾奥)_底層の水溫



St.1(湾奥)_底層の塩分

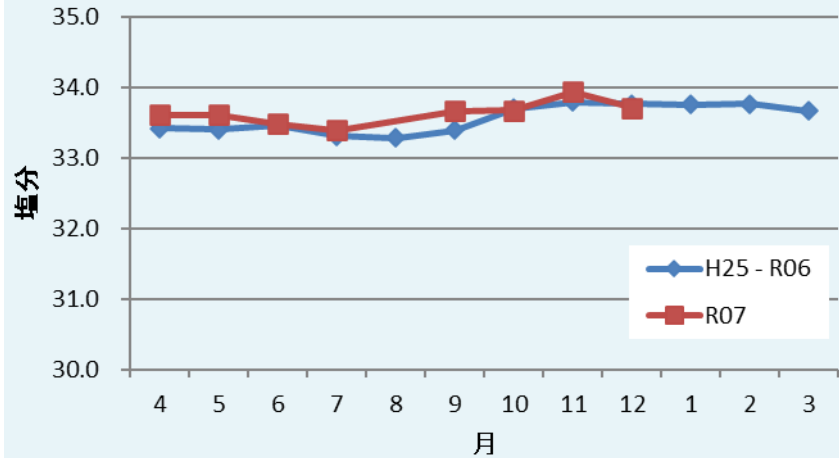
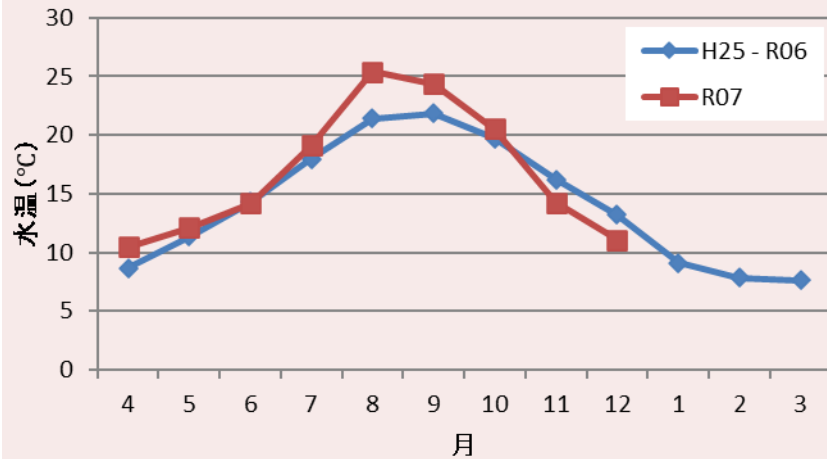


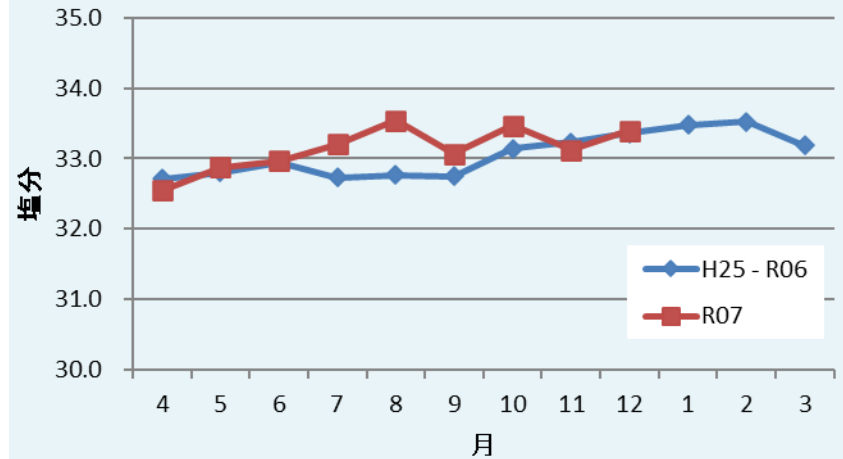
図2 St.1(湾奥)の水溫及び塩分の推移

※St.1は水深10m未満

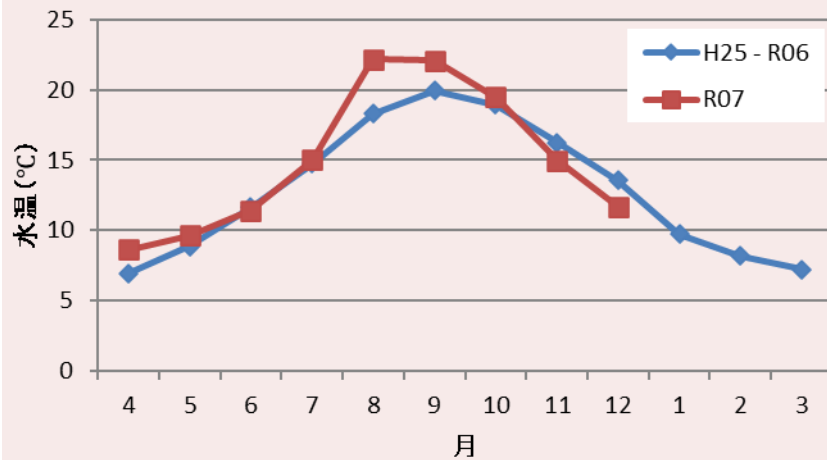
St.2(清水)_2.5m層の水溫



St.2(清水)_2.5m層の塩分



St.2(清水)_15m層の水溫



St.2(清水)_15m層の塩分

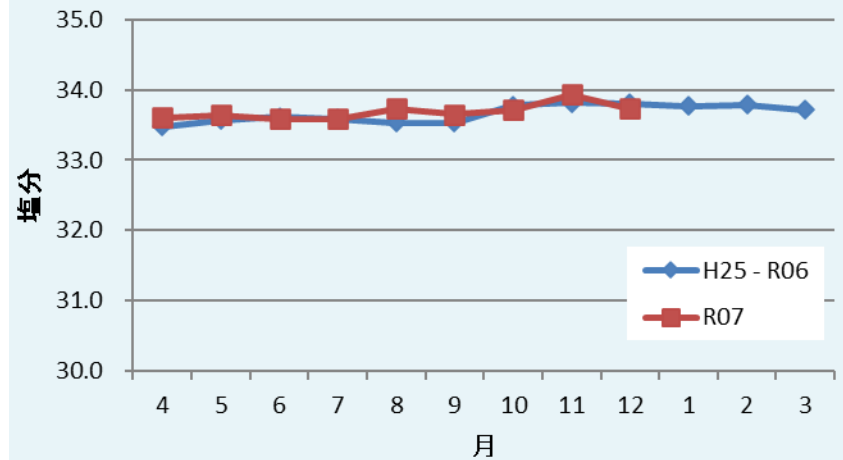
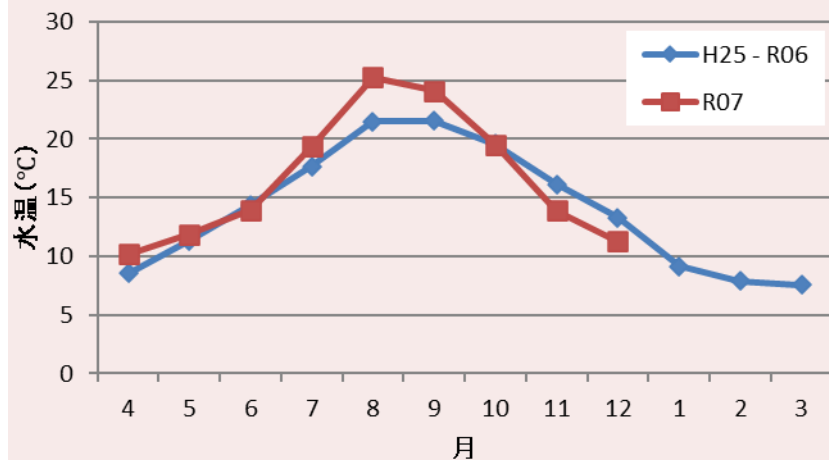
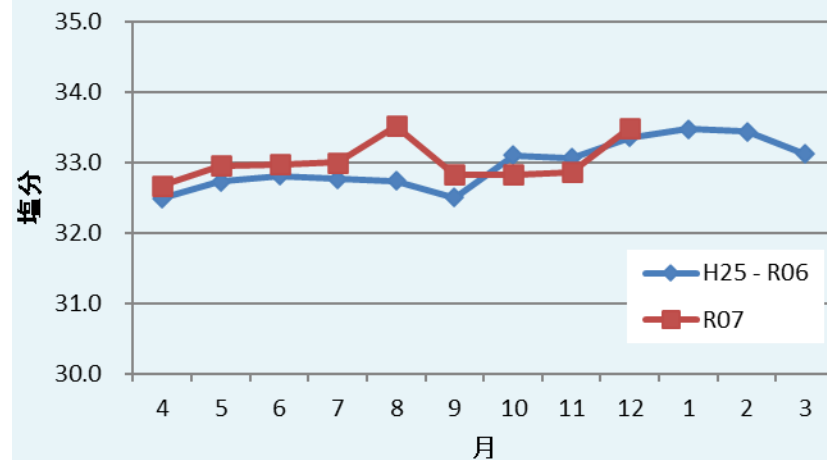


図3 St.2(清水)の水溫及び塩分の推移

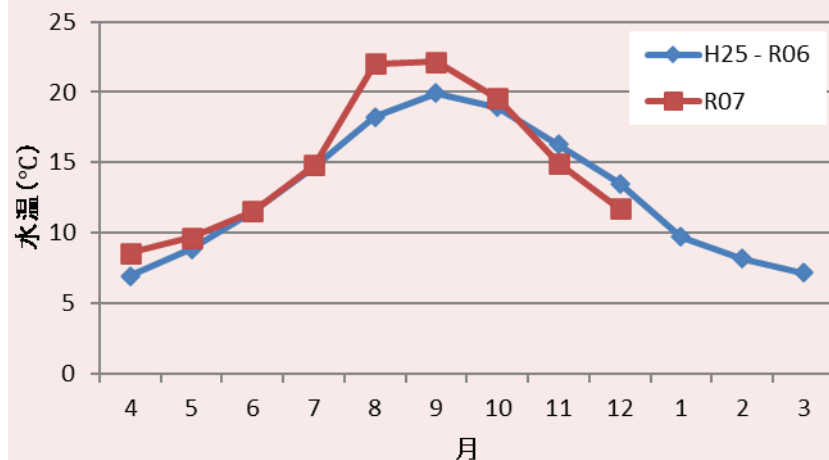
St.3(珊瑚島)_2.5m層の水溫



St.3(珊瑚島)_2.5m層の塩分



St.3(珊瑚島)_15m層の水溫



St.3(珊瑚島)_15m層の塩分

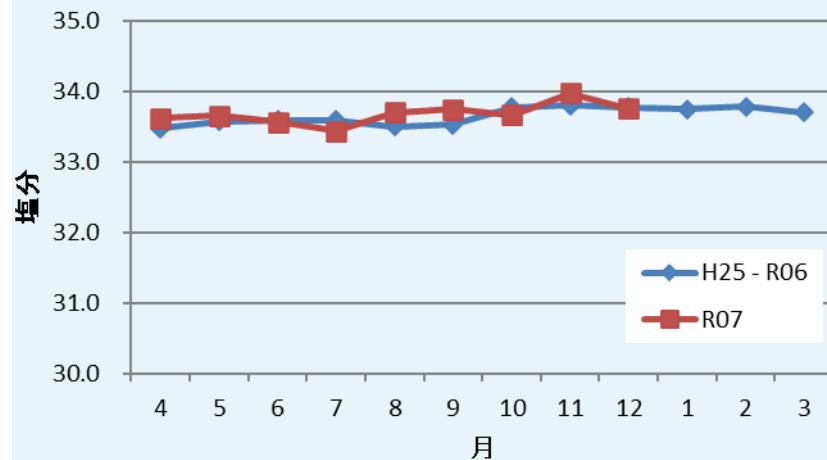
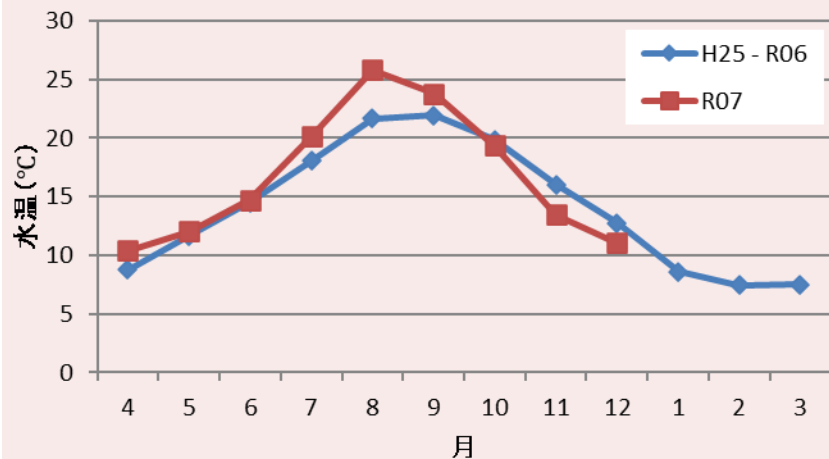
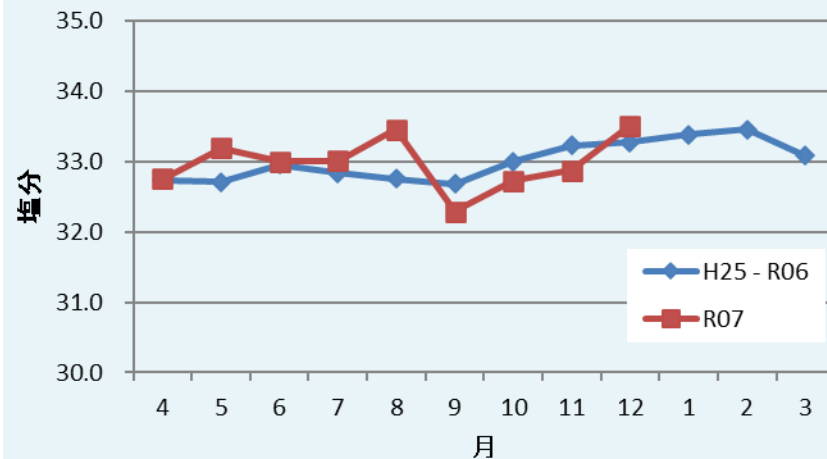


図4 St.3(珊瑚島)の水溫及び塩分の推移

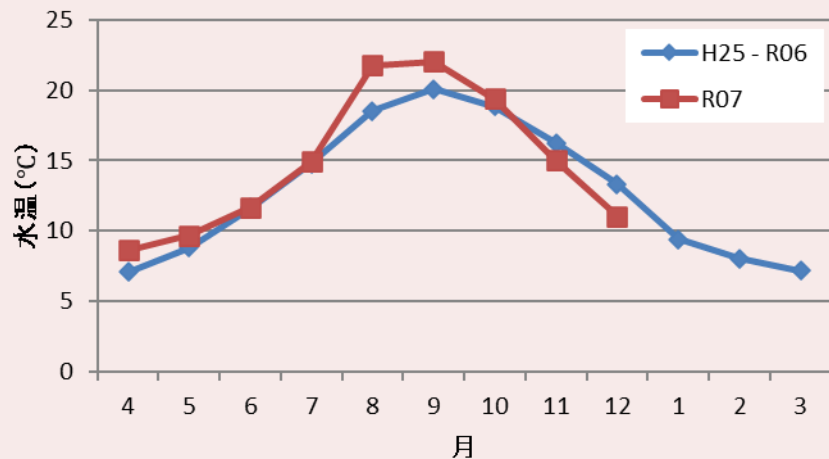
St.4(蛸の浦)_2.5m層の水溫



St.4(蛸の浦)_2.5m層の塩分



St.4(蛸の浦)_15m層の水溫



St.4(蛸の浦)_15m層の塩分

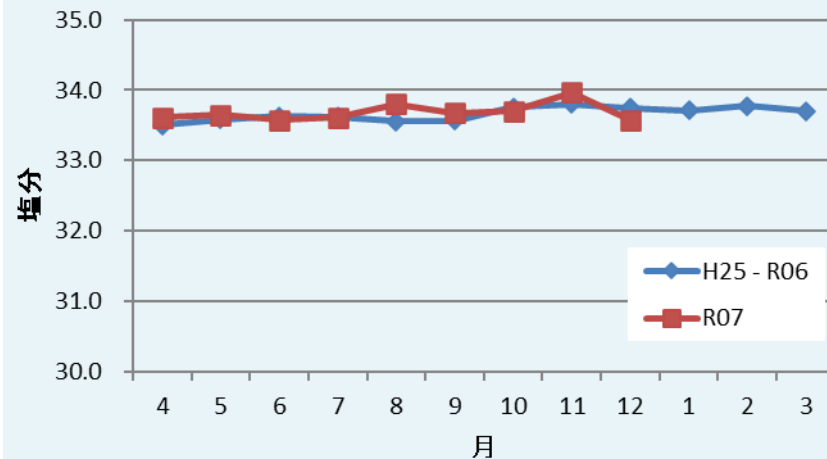
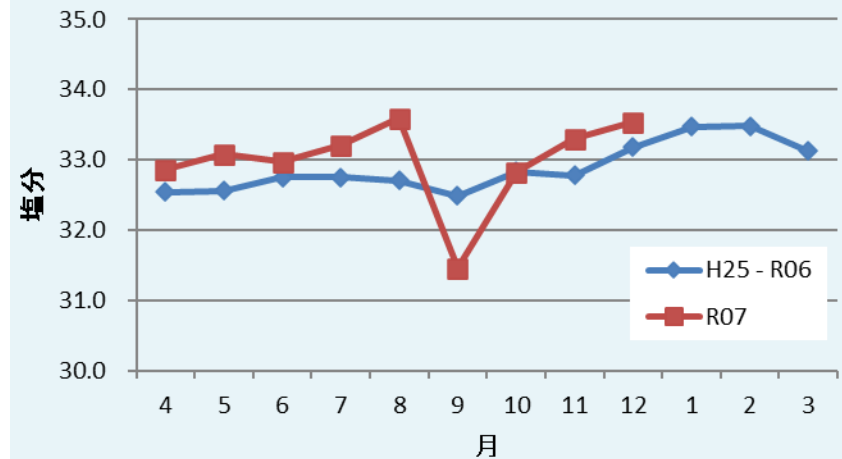


図5 St.4(蛸の浦)の水溫及び塩分の推移

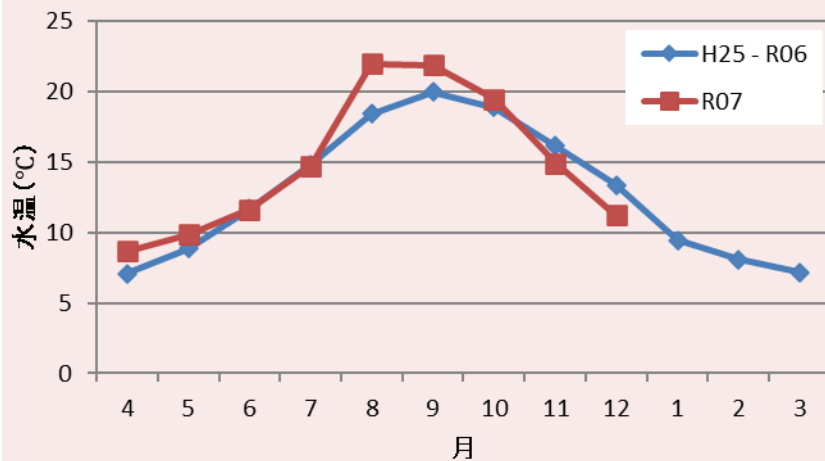
St.5(船河原)_2.5m層の水温



St.5(船河原)_2.5m層の塩分



St.5(船河原)_15m層の水温



St.5(船河原)_15m層の塩分

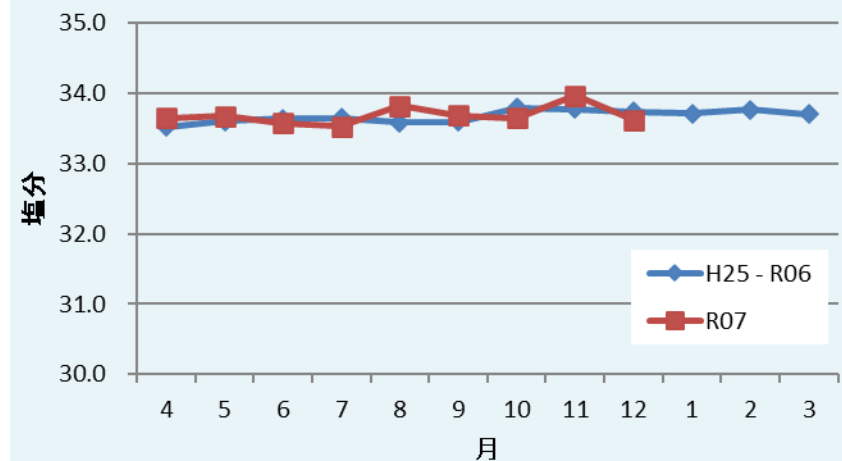
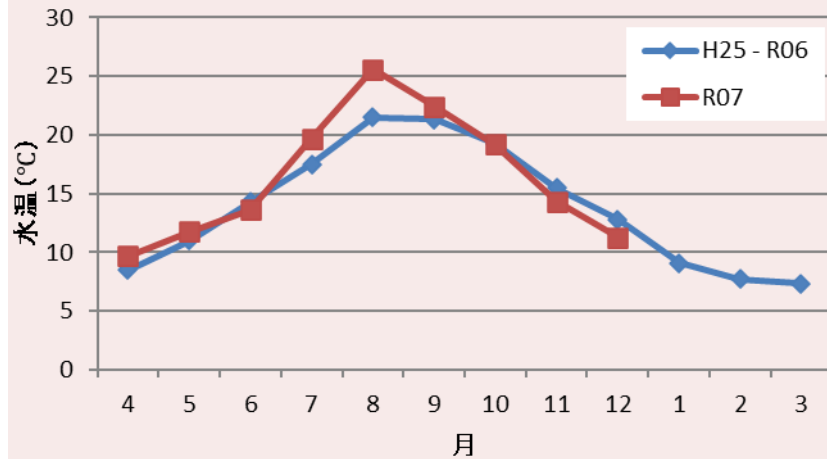
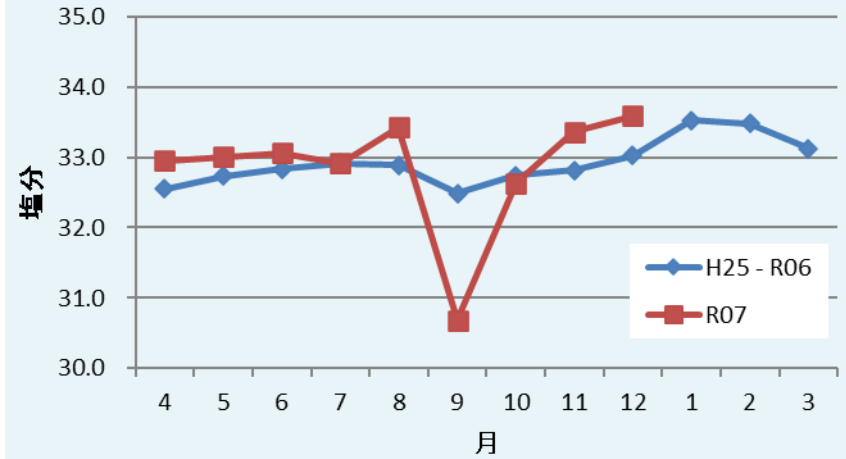


図6 St.5(船河原)の水温及び塩分の推移

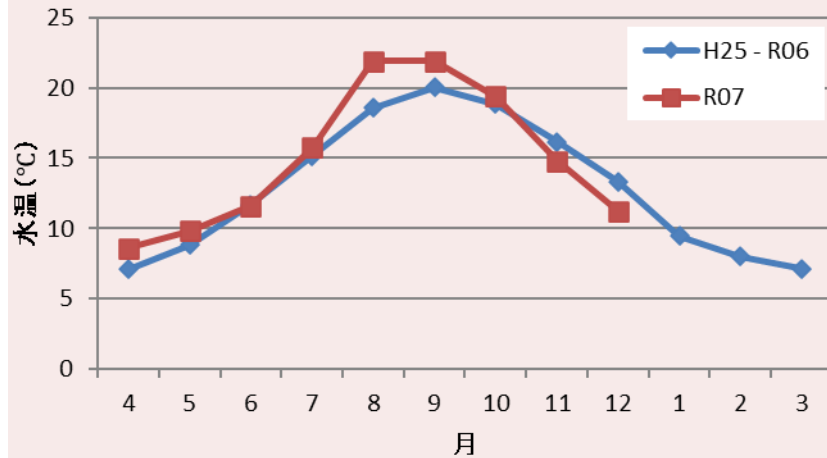
St.6(片頭)_2.5m層の水溫



St.6(片頭)_2.5m層の塩分



St.6(片頭)_15m層の水溫



St.6(片頭)_15m層の塩分

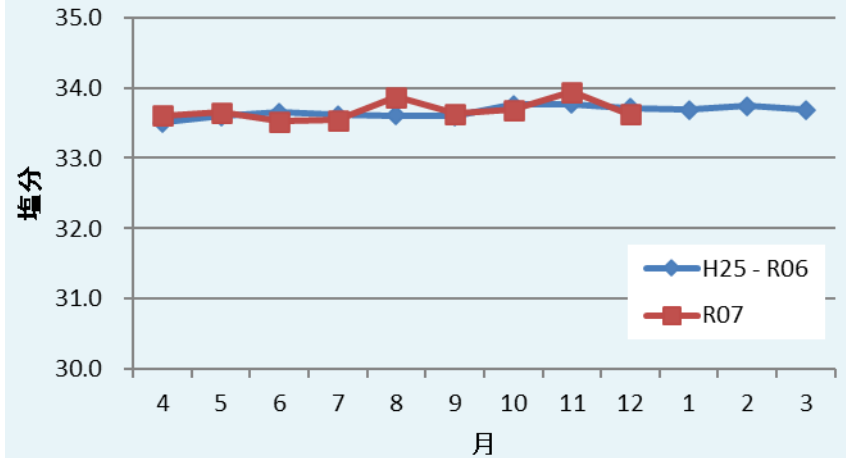


図7 St.6(片頭)の水溫及び塩分の推移

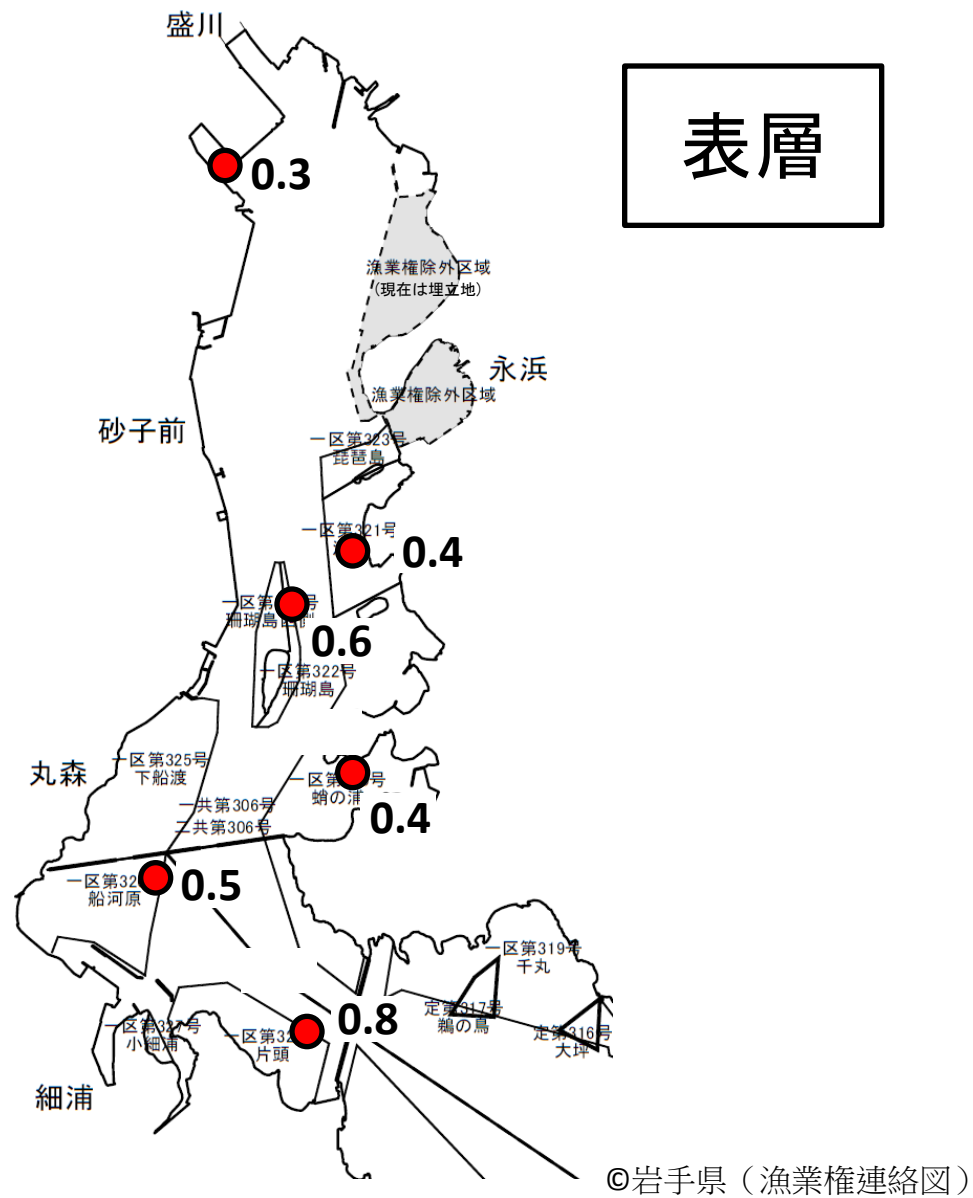


図8 表層のクロロフィル蛍光値

※水質計で測定した値であり、正確な濃度ではありません。湾内の相対的な比較としてご利用ください（月をまたいでの比較はできません）。

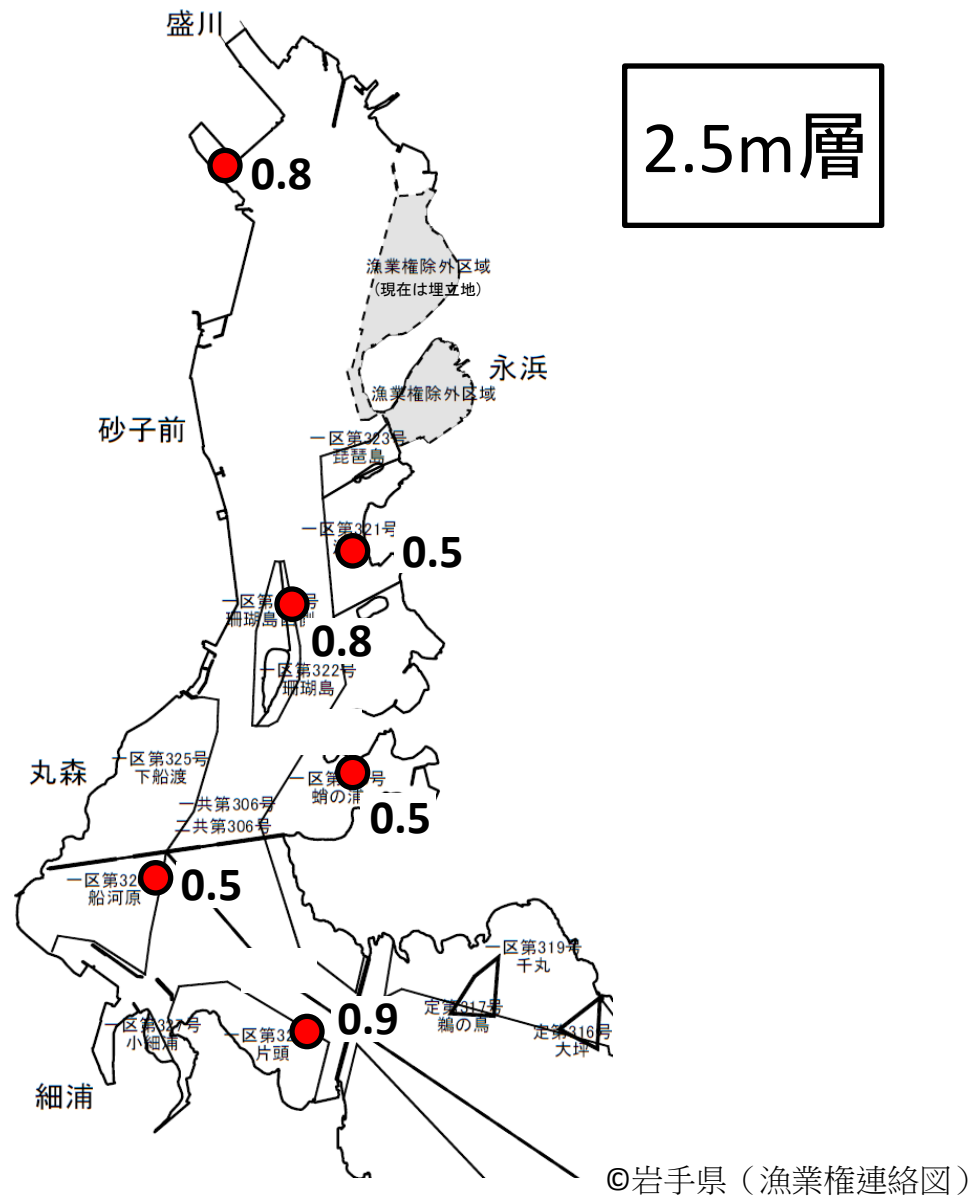


図9 2.5m層のクロロフィル蛍光値

※水質計で測定した値であり、正確な濃度ではありません。湾内の相対的な比較としてご利用ください（月をまたいでの比較はできません）。

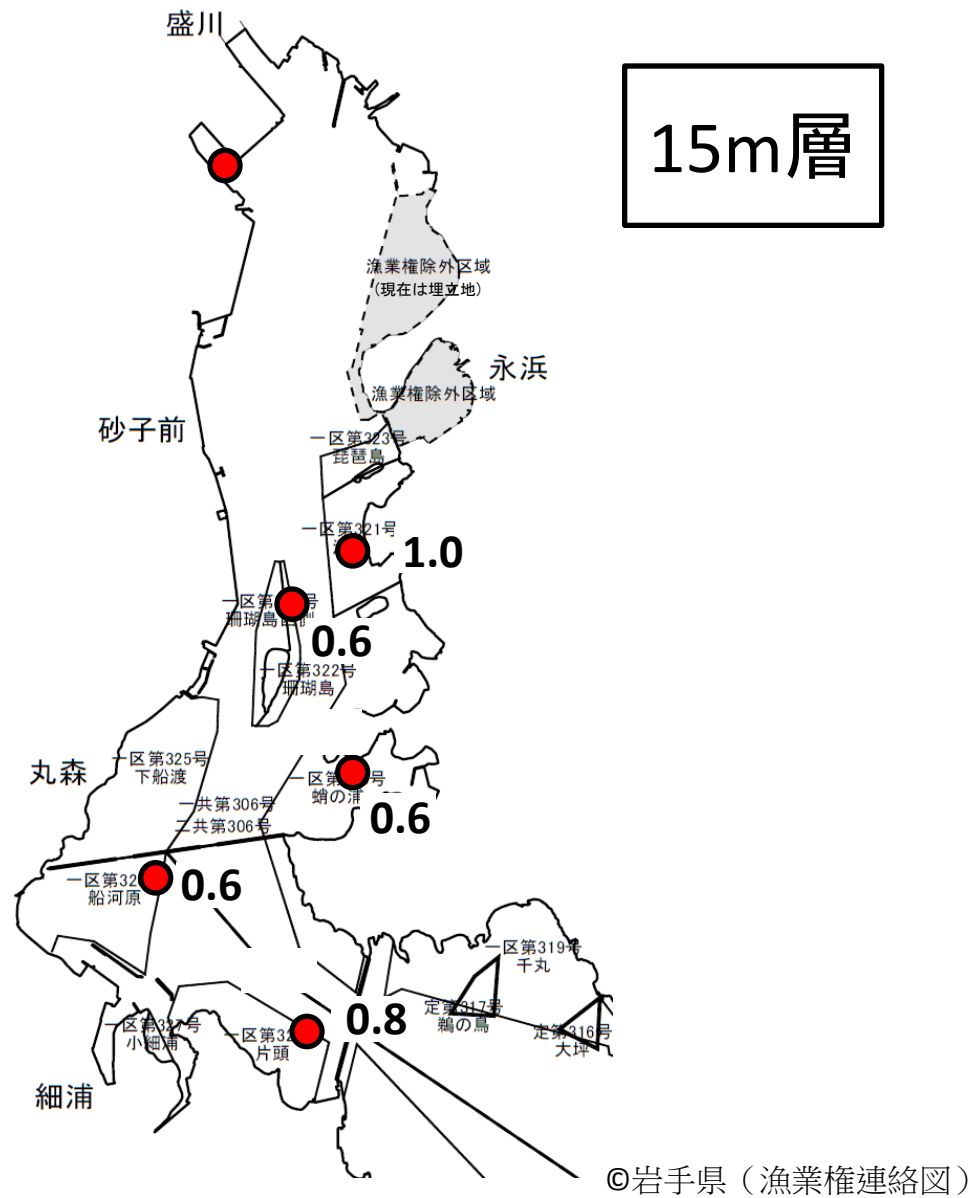


図10 15m層のクロロフィル蛍光値

※水質計で測定した値であり、正確な濃度ではありません。湾内の相対的な比較としてご利用ください（月をまたいでの比較はできません）。St.1は水深約10mでした。