

釜石湾内観測結果(No.10)

“今月の話題”

水温は全定点の5m及び15m層で、平年を下回りました。
塩分は全定点の5m及び15m層で、平年を下回りました。
クロロフィル蛍光値はやや高めで、植物プランクトンが増加傾向
であると考えられました。

1月29日に実施した釜石湾内観測結果をお知らせします。

水温は、全定点の5m及び15m層で、平年を下回りました。
塩分は、全定点の5m及び15m層で、平年を下回りました。
クロロフィル蛍光値は、やや高めで、深度による差は少なく、植物
プランクトンが増加傾向であると考えられました。
溶存酸素量は、低酸素状態の定点はありませんでした。

海域名:釜石湾
調査担当:水産技術センター

観測点(St.)		1(垂水)	2(湾北部)	3(石浜)	4(白浜沖)
観測年月日		令和8年1月29日			
観測時刻		10:05	9:35	9:55	9:46
水深(m)		25.6	21.8	19.5	56.7
透明度(m)		9.0	9.5	7.5	9.0
水色		6	6	6	6
水温(°C)	表層	7.9	7.9	7.6	7.5
	5m層	8.1	7.9	7.6	7.6
	10m層	8.1	8.0	7.5	7.6
	15m層	8.2	7.9	7.6	7.6
	底層	8.3	7.9	7.9	8.4
塩分	表層	33.62	33.63	33.58	33.50
	5m層	33.72	33.67	33.60	33.56
	10m層	33.73	33.71	33.60	33.60
	15m層	33.75	33.72	33.63	33.62
	底層	33.81	33.73	33.70	33.86
溶存酸素量(mg/l)	表層	9.4	9.8	10.2	10.1
	5m層	9.8	9.7	10.3	10.3
	10m層	9.5	9.5	10.2	10.2
	15m層	9.1	9.4	10.0	10.2
	底層	8.8	9.3	9.3	8.9

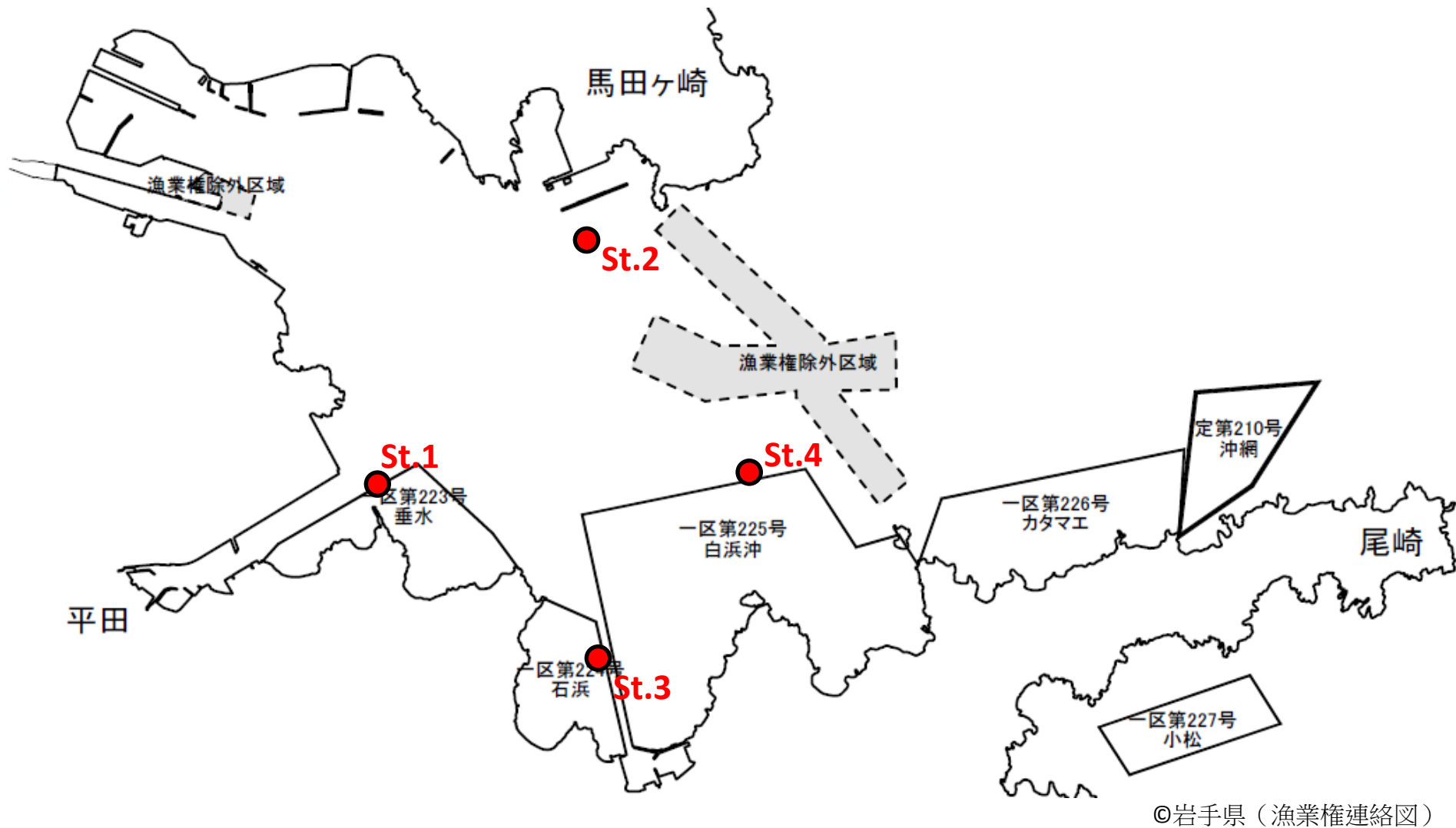
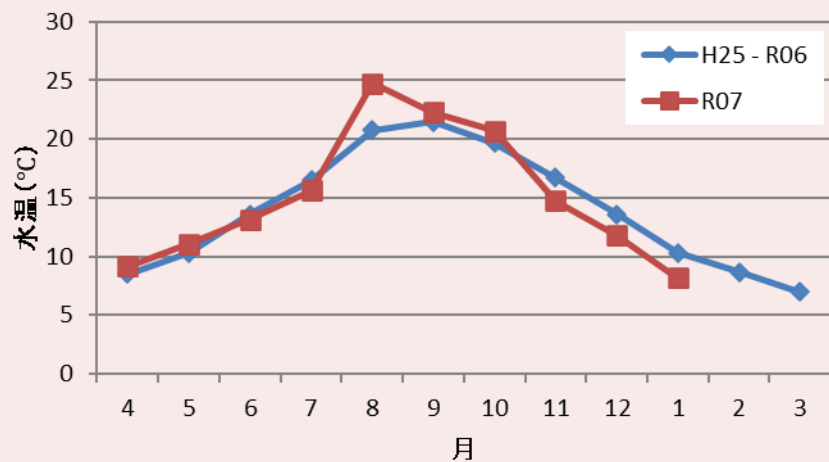


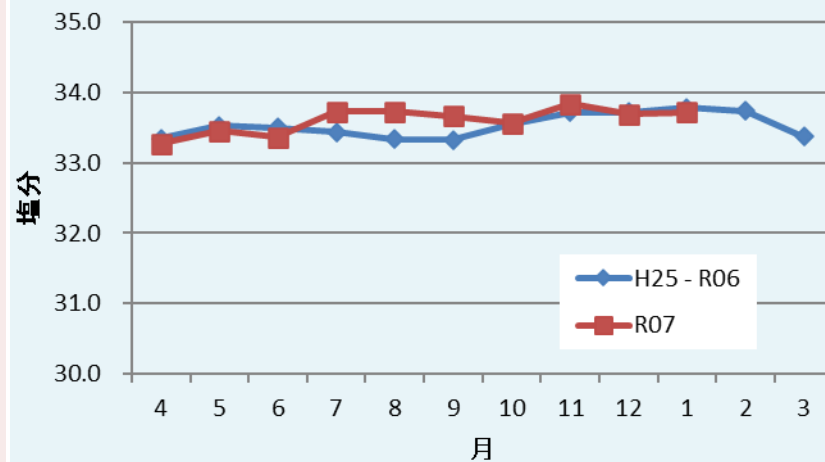
図1 釜石湾調査定点図

※St.1からSt.4において透明度の観測や表層0mから海底上1mの水質を観測した。

St.1(垂水)_5m層の水溫



St.1(垂水)_5m層の塩分



St.1(垂水)_15m層の水溫



St.1(垂水)_15m層の塩分

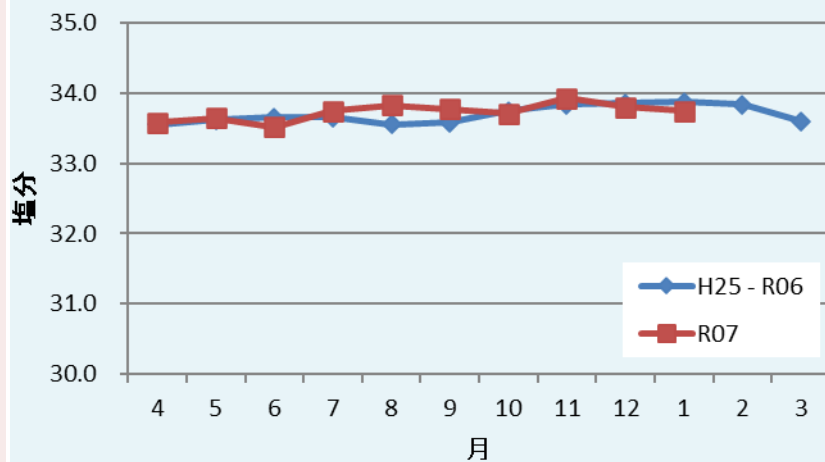
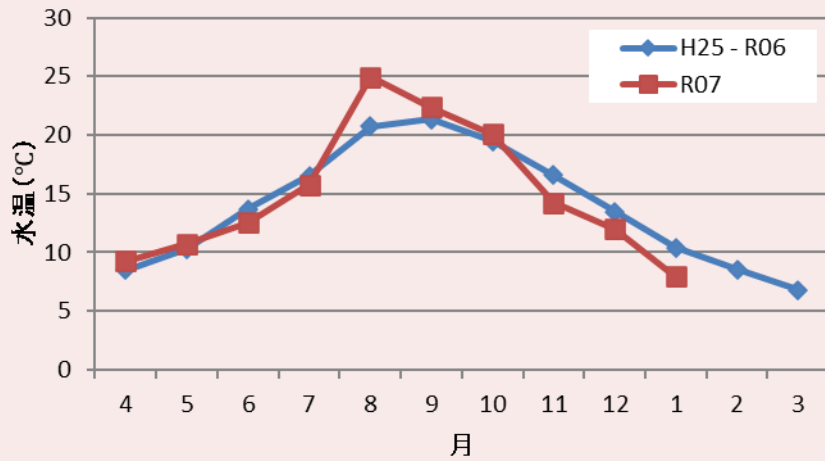
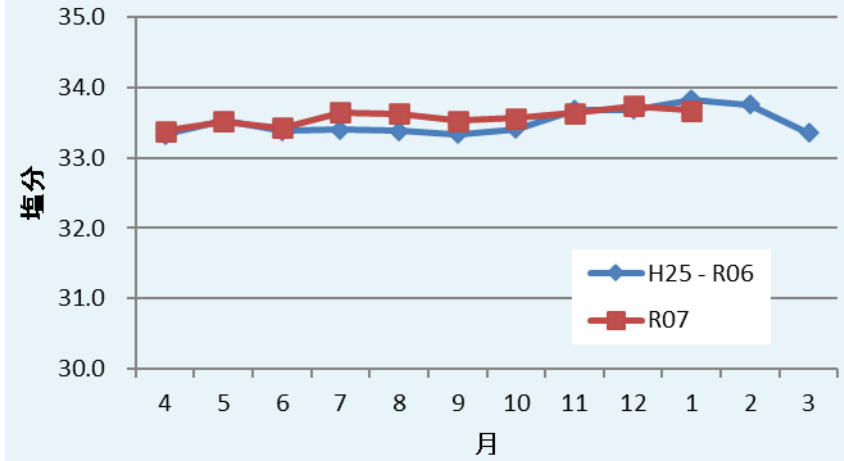


図2 St.1(垂水)の水溫及び塩分の推移

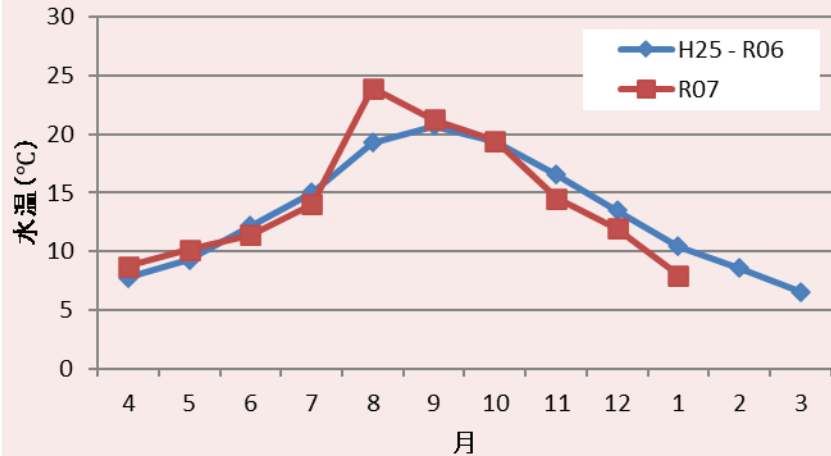
St.2(湾北部)_5m層の水溫



St.2(湾北部)_5m層の塩分



St.2(湾北部)_15m層の水溫



St.2(湾北部)_15m層の塩分

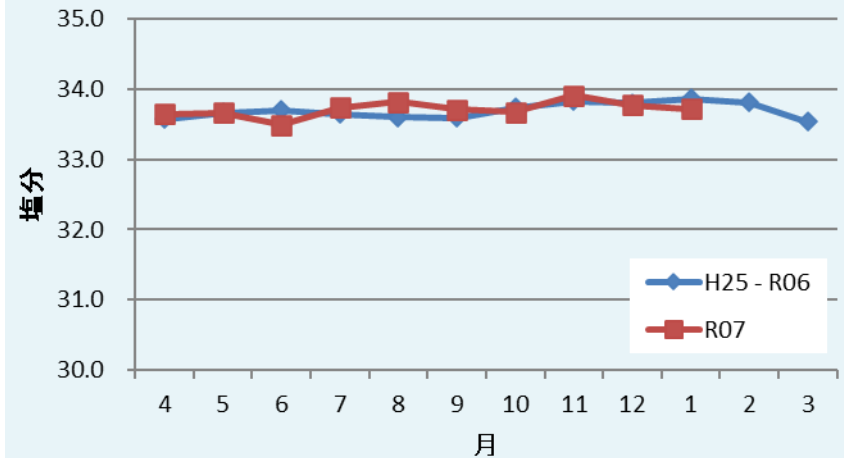
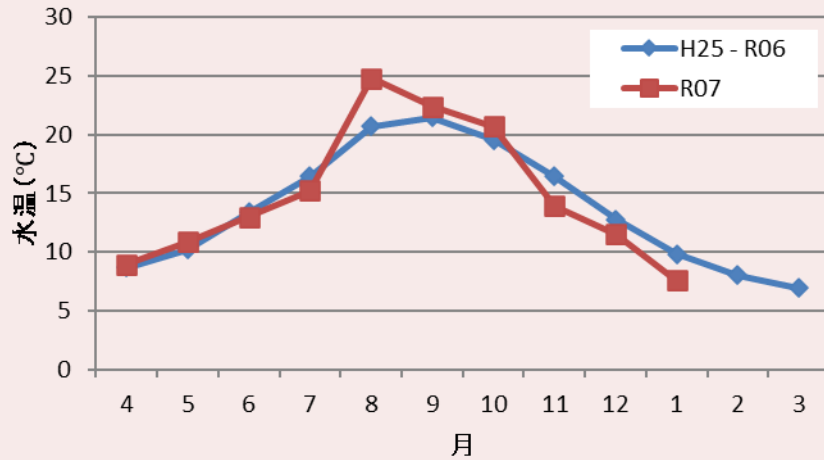
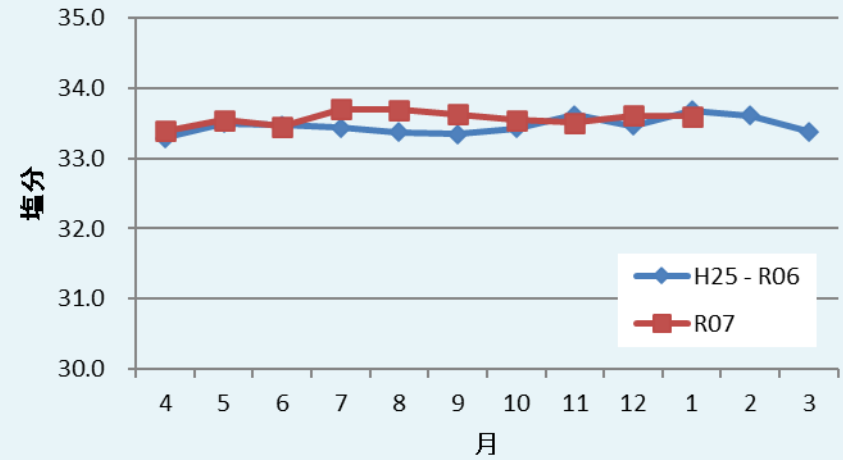


図3 St.2(湾北部)の水溫及び塩分の推移

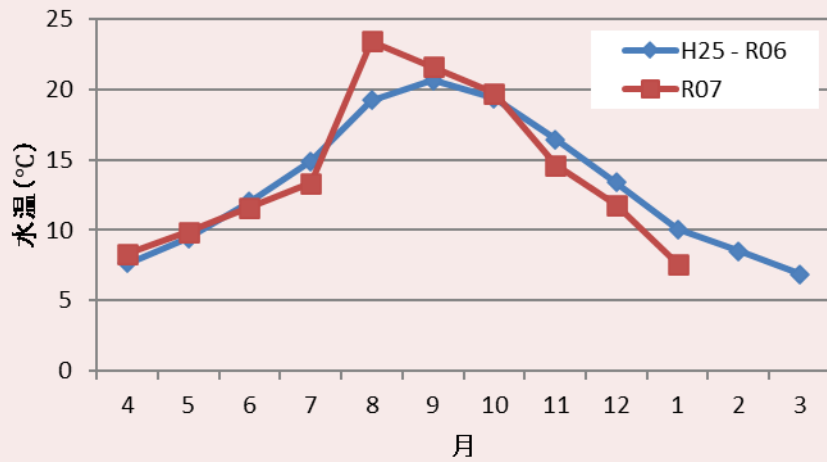
St.3(石浜)_5m層の水温



St.3(石浜)_5m層の塩分



St.3(石浜)_15m層の水温



St.3(石浜)_15m層の塩分

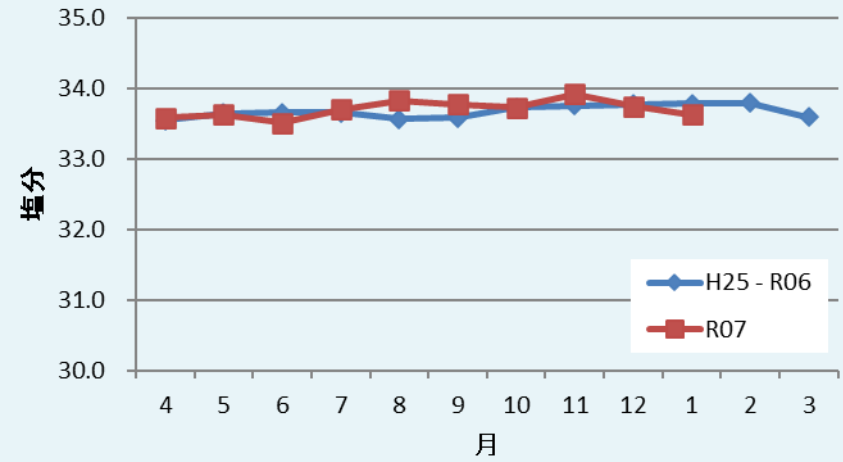
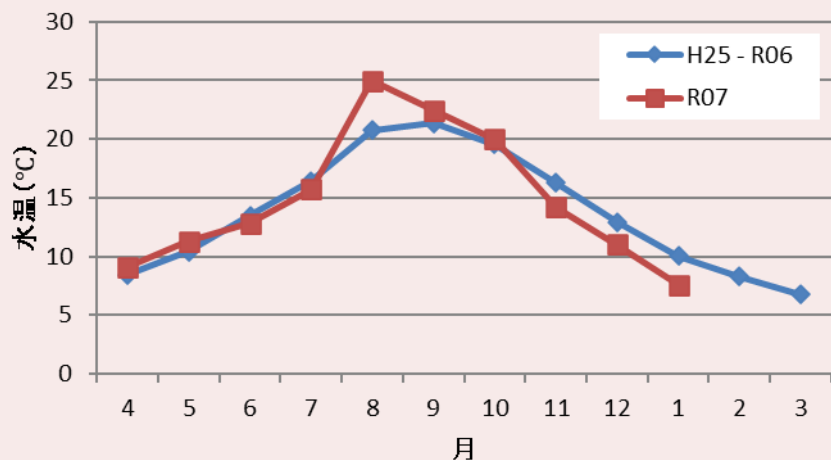
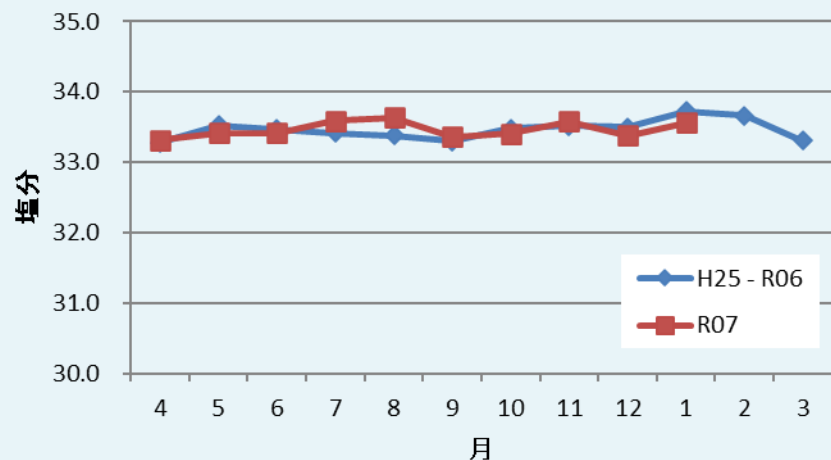


図4 St.3(石浜)の水温及び塩分の推移

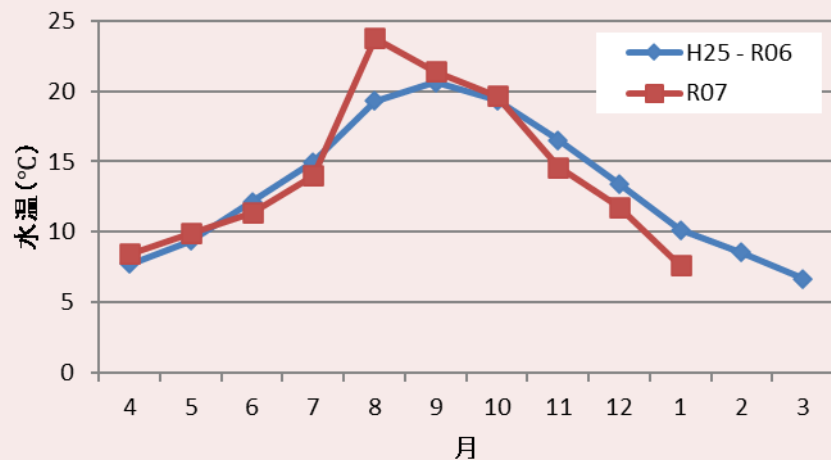
St.4(白浜沖)_5m層の水温



St.4(白浜沖)_5m層の塩分



St.4(白浜沖)_15m層の水温



St.4(白浜沖)_15m層の塩分

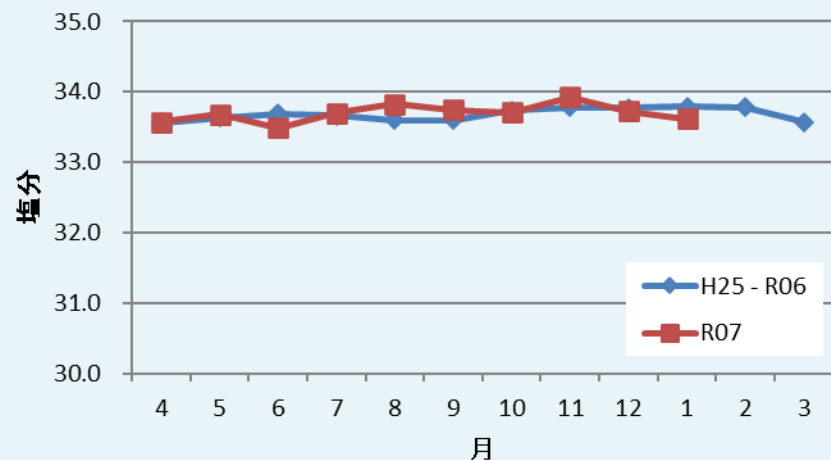


図5 St.4(白浜沖)の水温及び塩分の推移

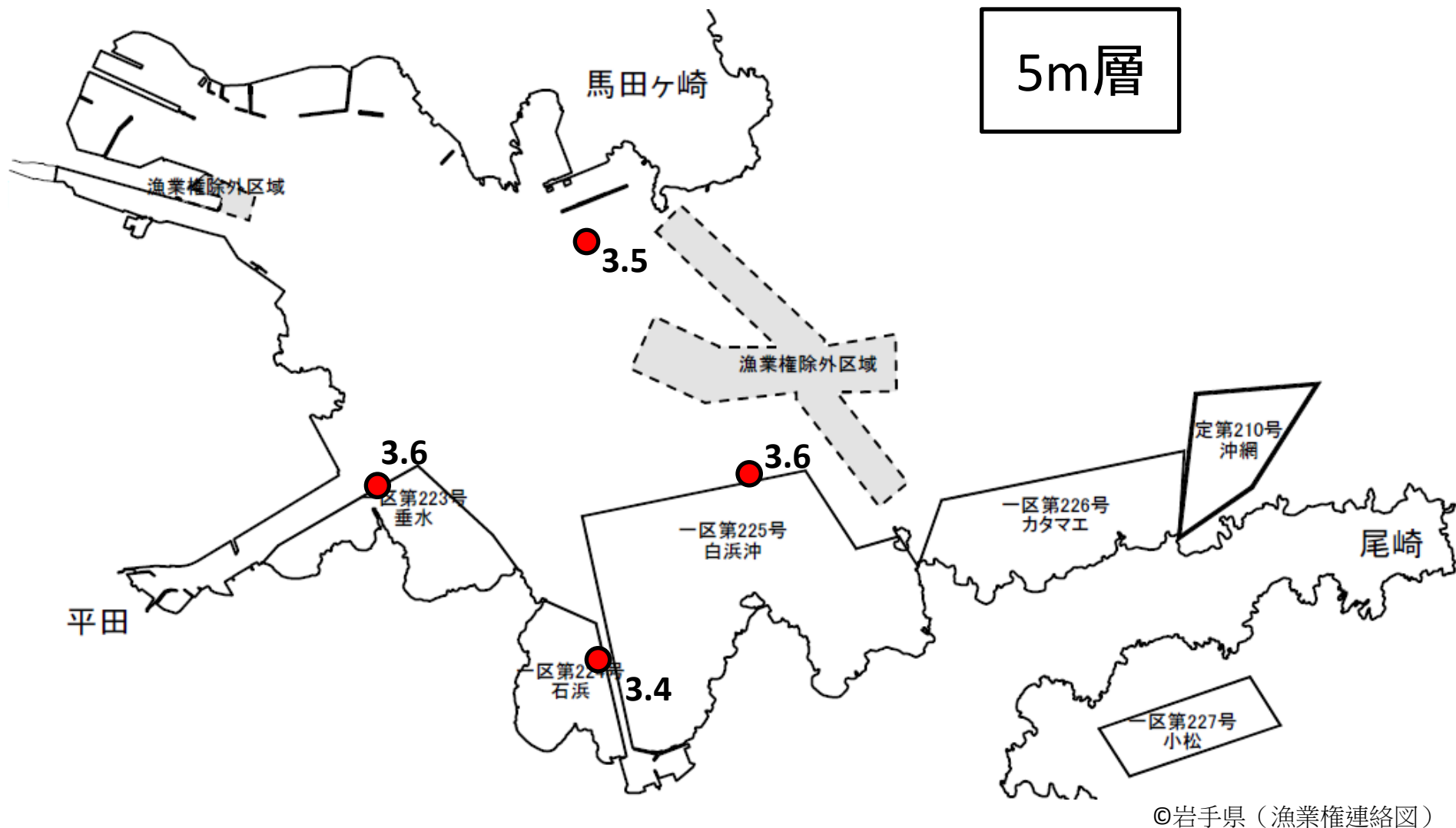


図6 5m層のクロロフィル蛍光値

※水質計で測定した値であり、正確な濃度ではありません。湾内の相対的な比較としてご利用ください（月をまたいでの比較はできません）。

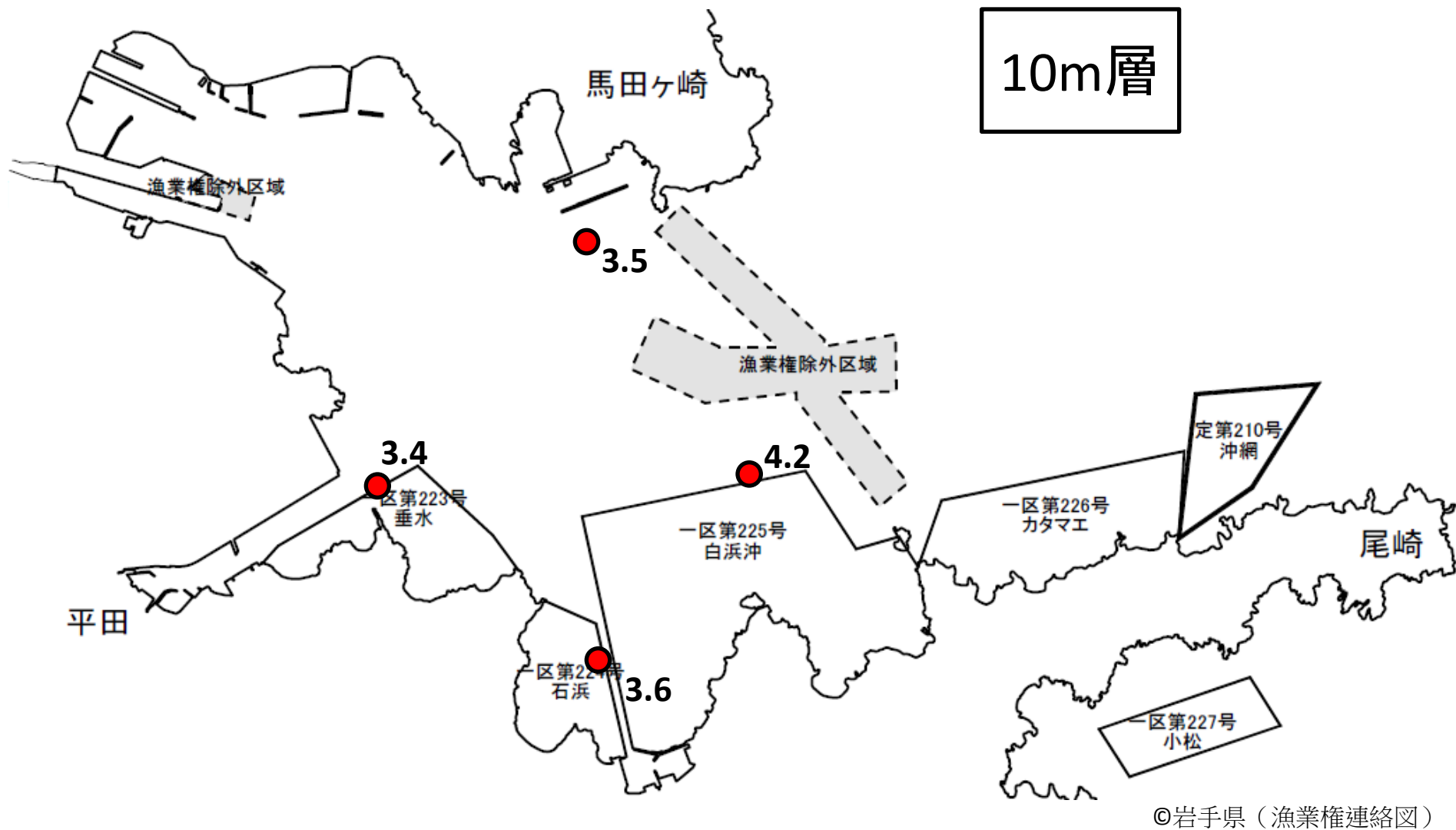


図7 10m層のクロロフィル蛍光値

※水質計で測定した値であり、正確な濃度ではありません。湾内の相対的な比較としてご利用ください（月をまたいでの比較はできません）。

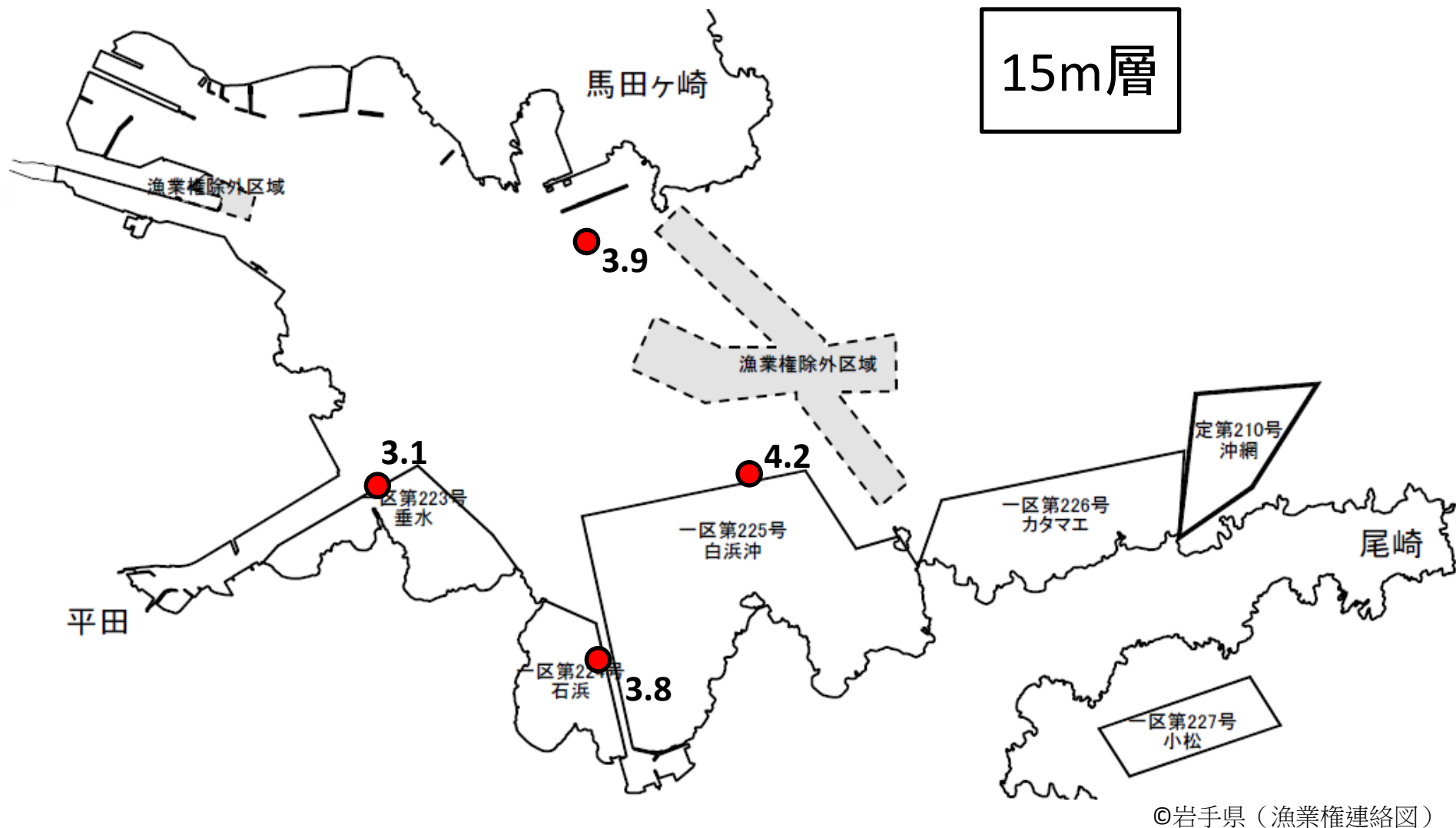


図8 15m層のクロロフィル蛍光値

※水質計で測定した値であり、正確な濃度ではありません。湾内の相対的な比較としてご利用ください（月をまたいでの比較はできません）。