

## 大船渡湾内観測結果(No.10)

### “今月の話題”

水温は全定点の各層で、11月から引き続き平年を下回りました。  
溶存酸素量は、低酸素状態となっている定点はありませんでした。

1月28日に実施した大船渡湾内観測結果をお知らせします。

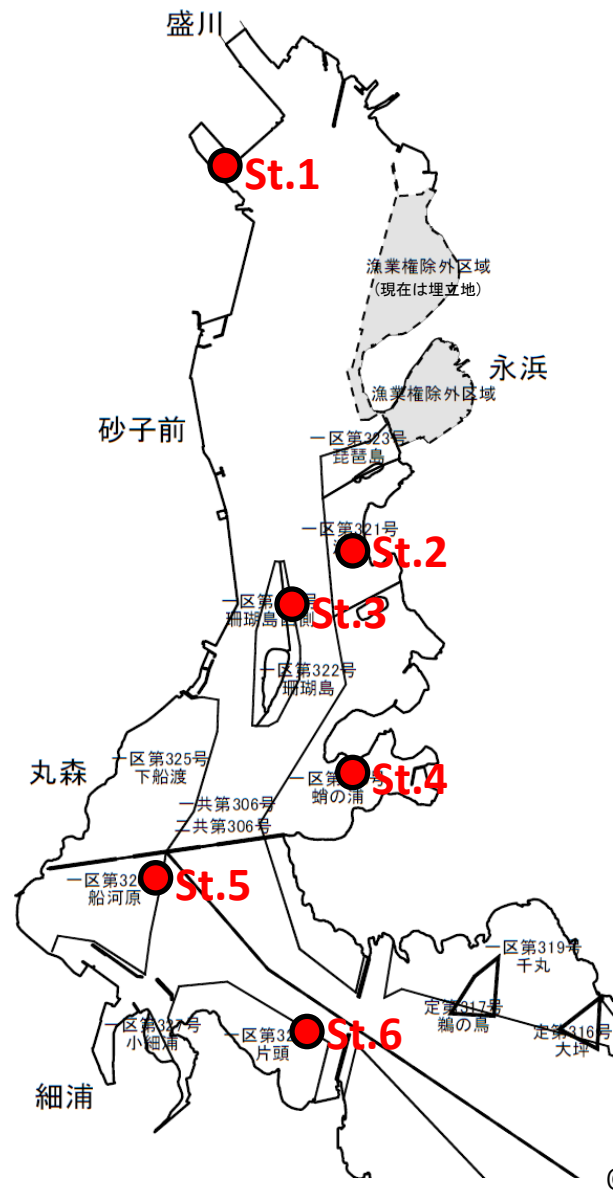
水温は全定点の各層で、11月から引き続き平年を下回りました。  
塩分は全定点の各層で、ほぼ平年並となっていました。

クロロフィル蛍光値は、表層から15 m層にかけて高い値となる定点もありましたが、透明度が良いことから、植物プランクトンの出現は少ないと考えられました。

溶存酸素量は、低酸素状態となっている定点はありませんでした。

海域名:大船渡湾  
調査担当:水産技術センター、大船渡市

観測点(St.)		1(湾奥)	2(清水)	3(珊瑚島)	4(蛸の浦)	5(船河原)	6(片頭)
観測年月日		令和8年1月28日					
観測時刻		11:30	10:15	11:18	11:09	11:02	10:55
水深(m)		9.1	24.7	28.6	17.5	25.2	39.2
透明度(m)		6.0	10.5	9.0	12.5	11.5	10.0
水色		5	4	4	3	3	3
水温(℃)	表層	8.2	7.1	7.4	7.0	7.4	7.1
	2.5m層	8.1	7.2	7.5	7.0	7.4	7.1
	10m層	－	7.4	7.5	6.9	7.4	7.3
	15m層	－	7.9	7.9	7.7	7.5	7.3
	底層	8.2	7.9	7.9	7.7	7.8	7.8
塩分	表層	33.30	33.17	33.27	33.34	33.42	33.48
	2.5m層	33.63	33.20	33.38	33.43	33.54	33.49
	10m層	－	33.55	33.66	33.48	33.59	33.59
	15m層	－	33.70	33.72	33.68	33.66	33.60
	底層	33.71	33.74	33.77	33.67	33.74	33.77
溶存酸素量(mg/L)	表層	9.4	9.7	9.8	9.7	9.5	9.7
	2.5m層	10.0	9.7	9.9	9.7	9.7	9.8
	10m層	－	9.8	9.8	9.7	9.5	9.7
	15m層	－	9.2	9.5	9.5	9.4	9.6
	底層	11.3	9.2	9.2	9.2	9.4	9.3

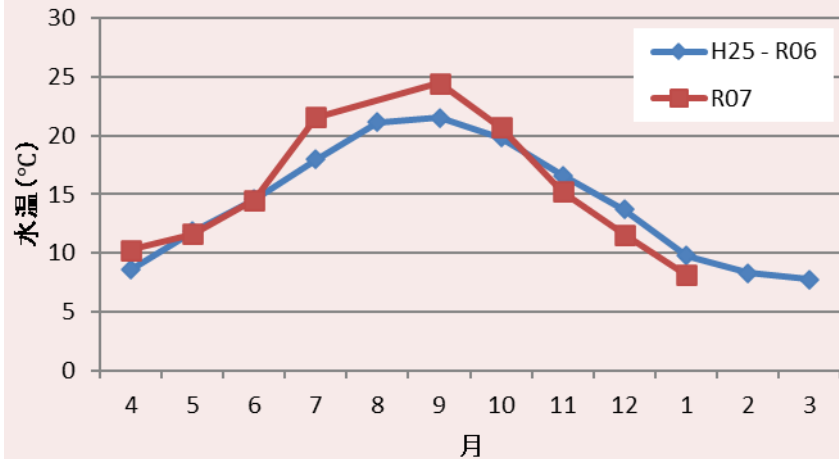


©岩手県（漁業権連絡図）

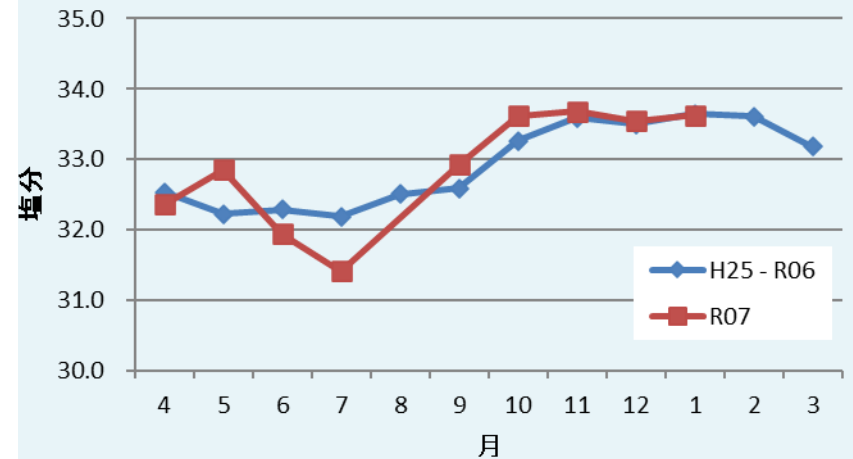
図1 大船渡湾調査定点図

※ St.1からSt.6において透明度の観測や表層0mから海底上1mの水質を観測した。

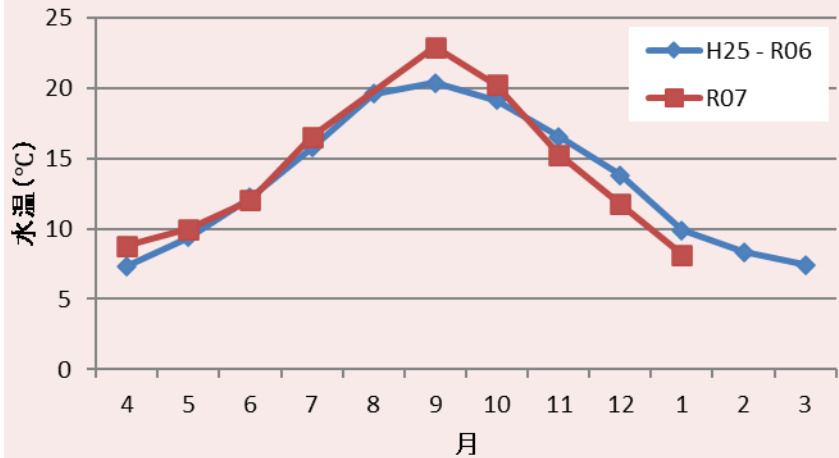
St.1(湾奥)\_2.5m層の水溫



St.1(湾奥)\_2.5m層の塩分



St.1(湾奥)\_底層の水溫



St.1(湾奥)\_底層の塩分

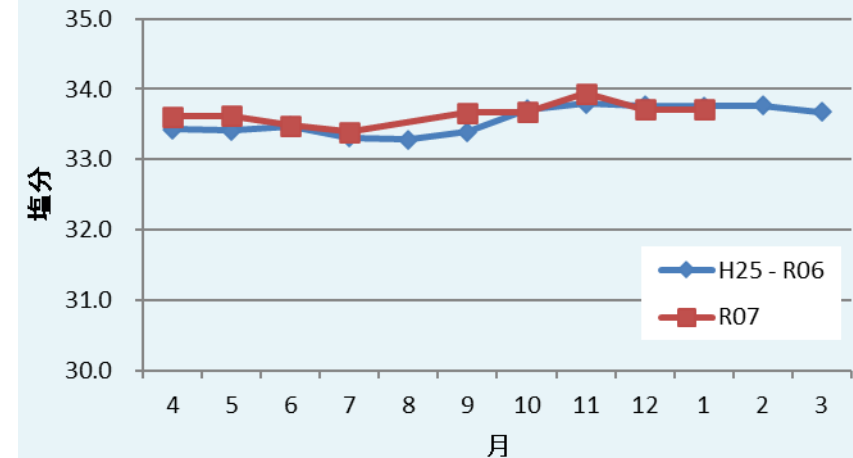
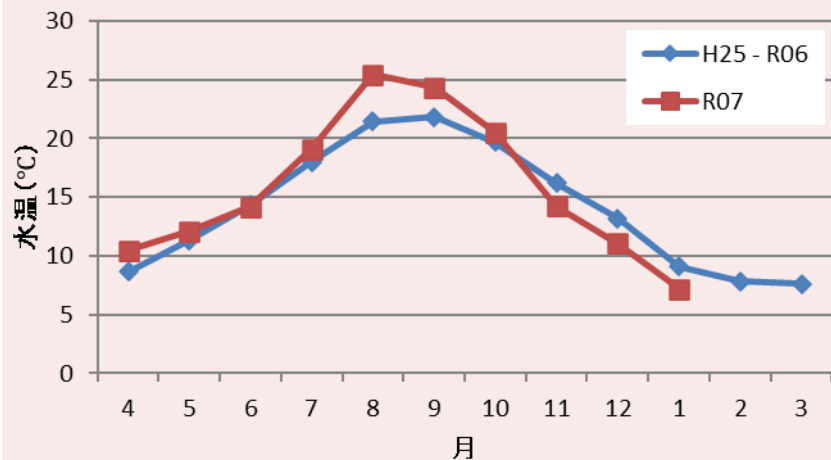


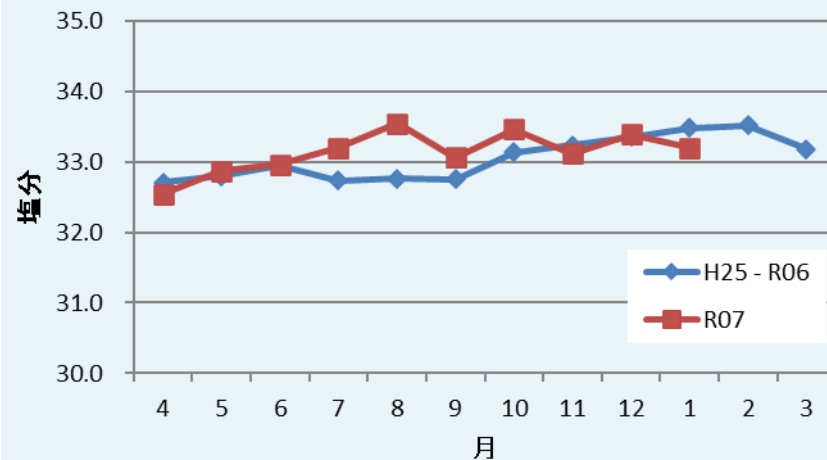
図2 St.1(湾奥)の水溫及び塩分の推移

※St.1は水深10m未満

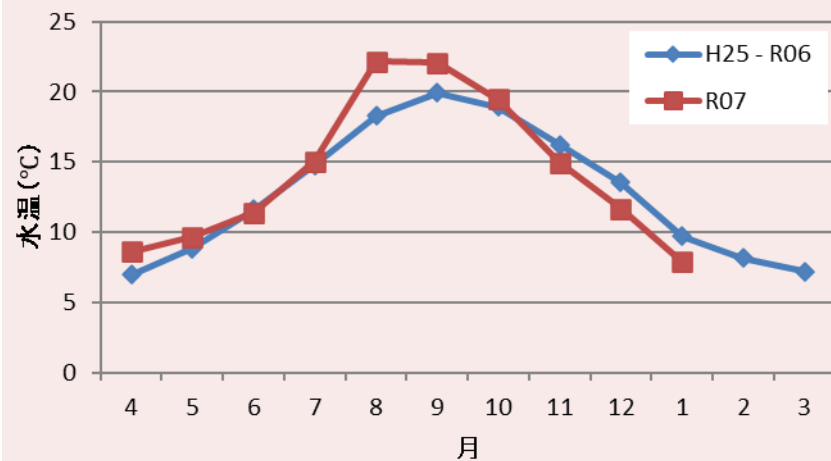
St.2(清水)\_2.5m層の水溫



St.2(清水)\_2.5m層の塩分



St.2(清水)\_15m層の水溫



St.2(清水)\_15m層の塩分

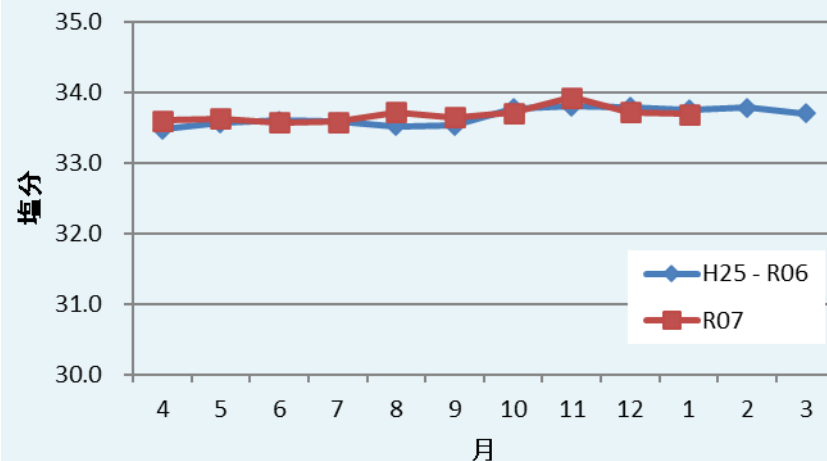
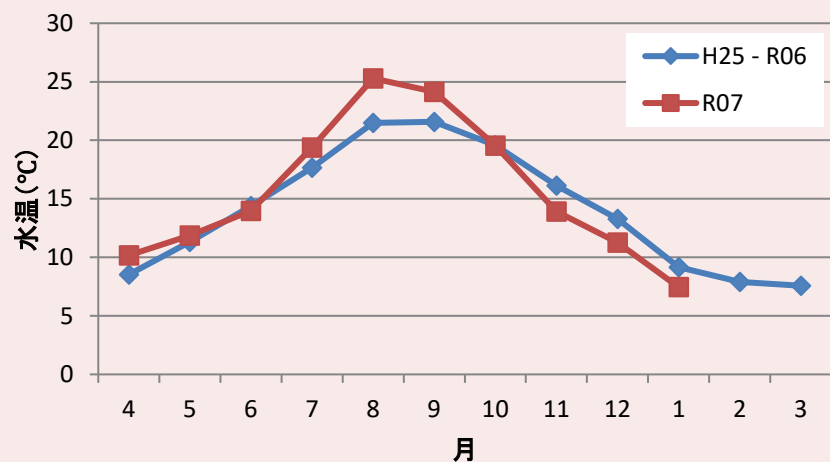
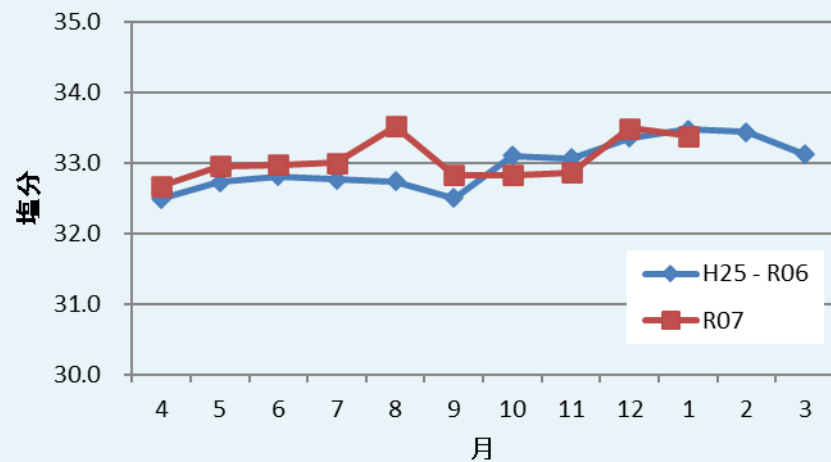


図3 St.2(清水)の水溫及び塩分の推移

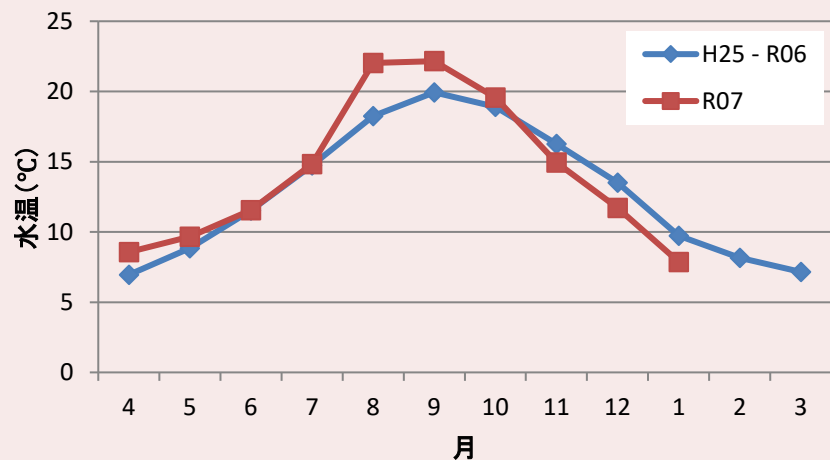
St.3(珊瑚島)\_2.5m層の水温



St.3(珊瑚島)\_2.5m層の塩分



St.3(珊瑚島)\_15m層の水温



St.3(珊瑚島)\_15m層の塩分

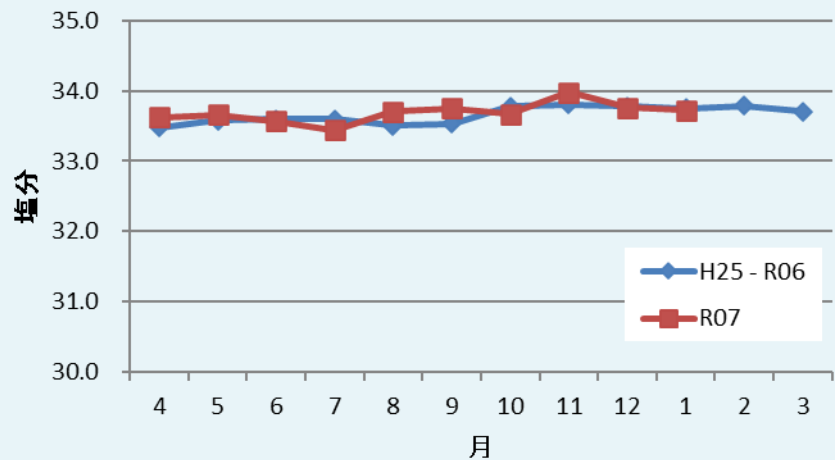
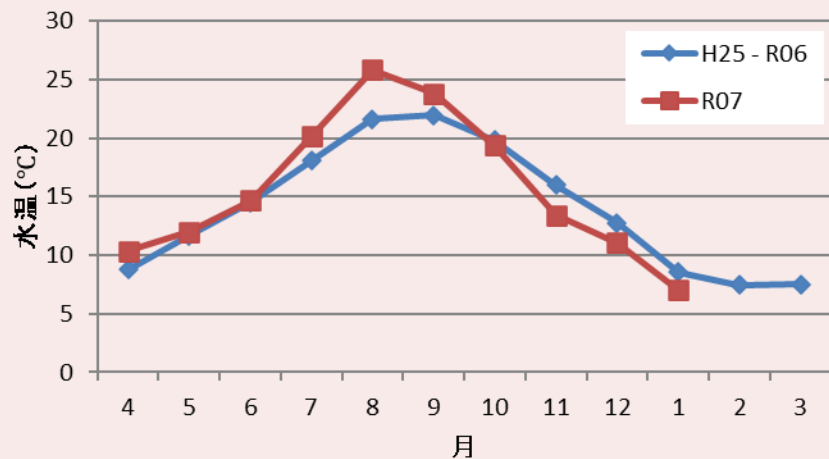
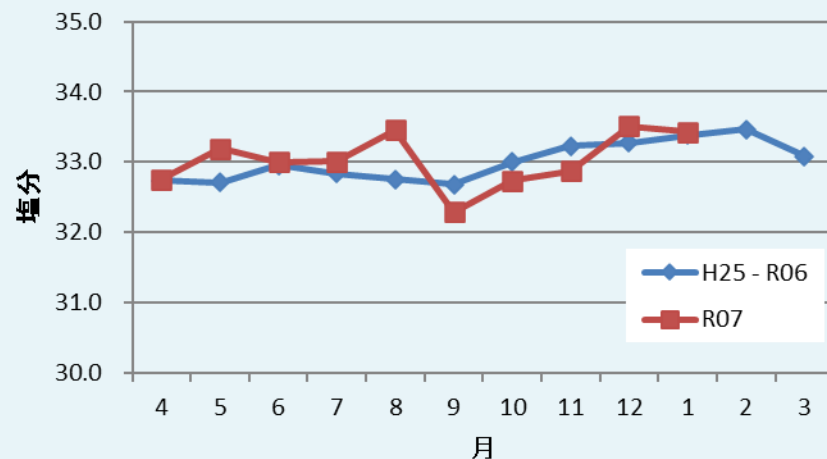


図4 St.3(珊瑚島)の水温及び塩分の推移

St.4(蛸の浦)\_2.5m層の水溫



St.4(蛸の浦)\_2.5m層の塩分



St.4(蛸の浦)\_15m層の水溫



St.4(蛸の浦)\_15m層の塩分

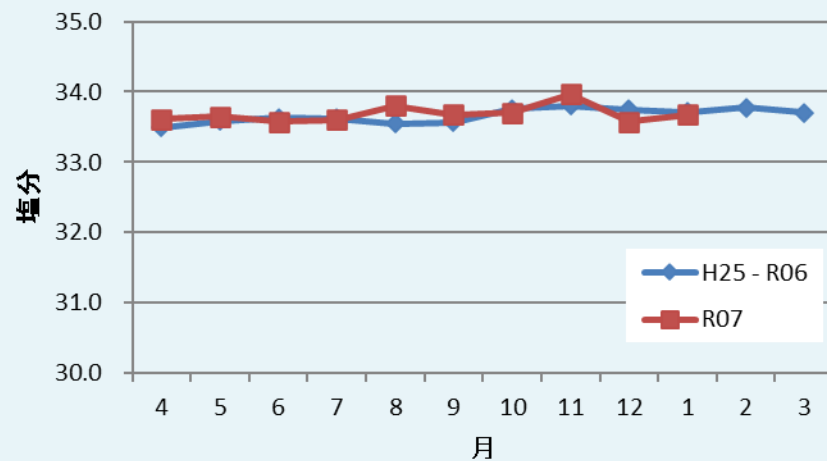
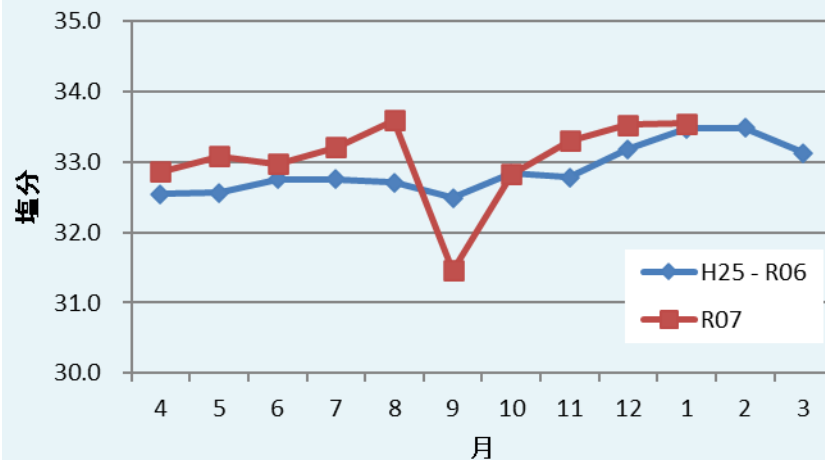


図5 St.4(蛸の浦)の水溫及び塩分の推移

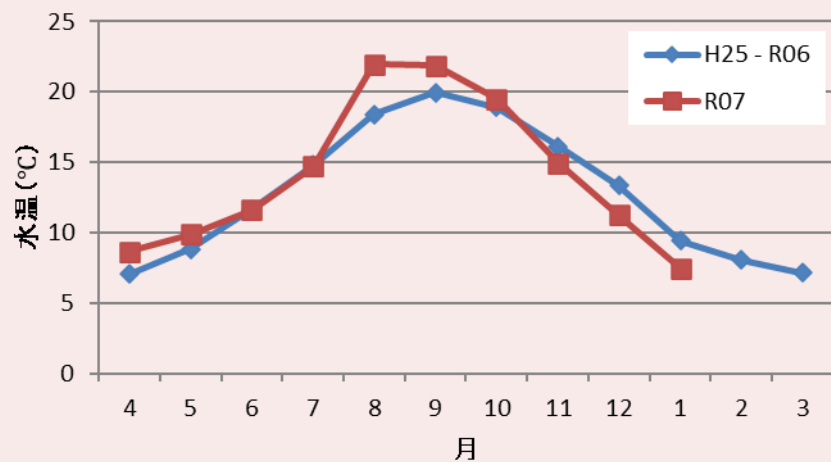
St.5(船河原)\_2.5m層の水温



St.5(船河原)\_2.5m層の塩分



St.5(船河原)\_15m層の水温



St.5(船河原)\_15m層の塩分

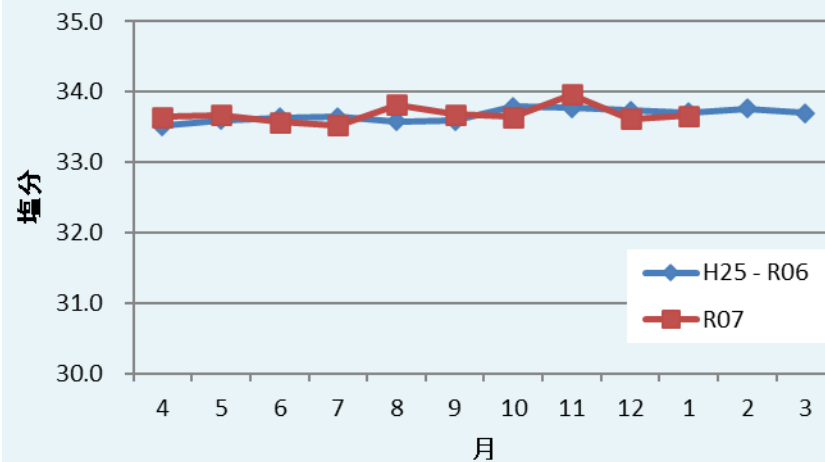


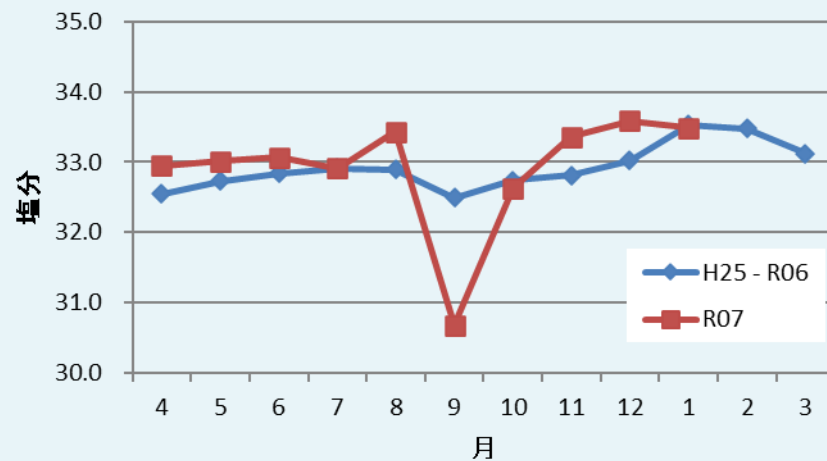
図6 St.5(船河原)の水温及び塩分の推移



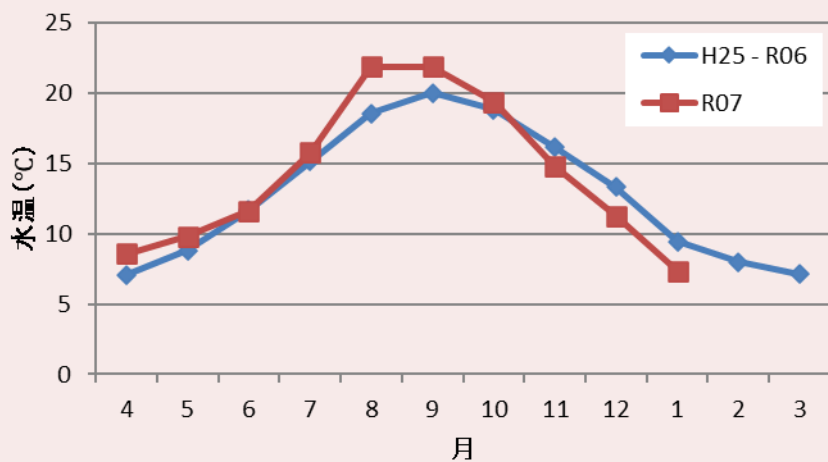
St.6(片頭)\_2.5m層の水溫



St.6(片頭)\_2.5m層の塩分



St.6(片頭)\_15m層の水溫



St.6(片頭)\_15m層の塩分

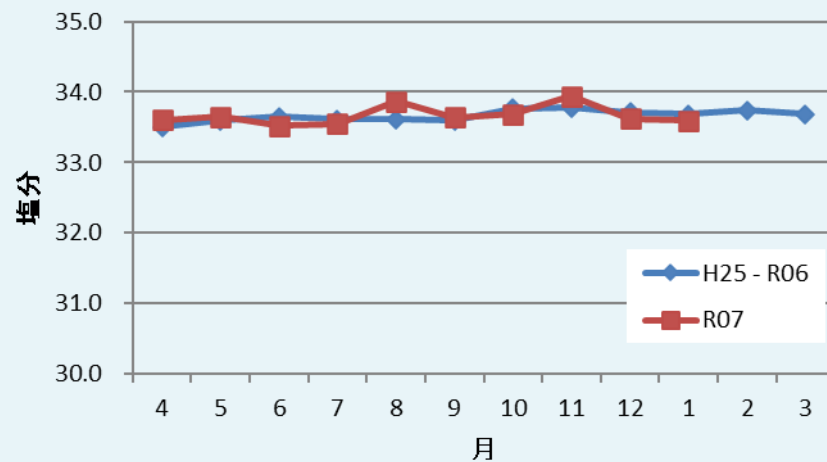
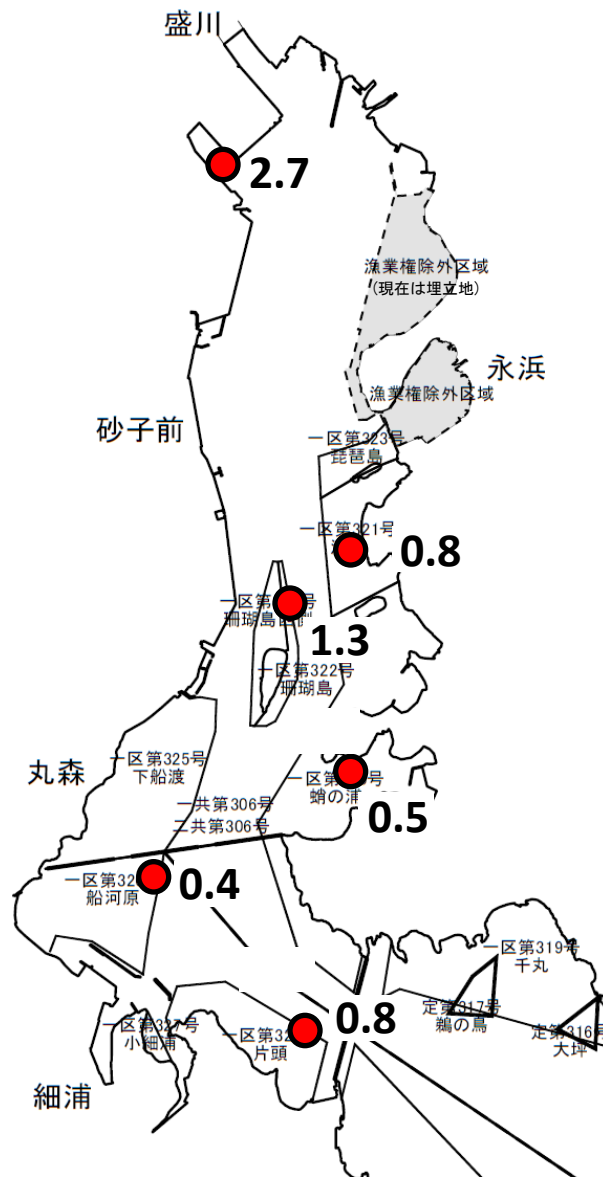


図7 St.6(片頭)の水溫及び塩分の推移

# 表層



©岩手県（漁業権連絡図）

図8 表層のクロロフィル蛍光値

※水質計で測定した値であり、正確な濃度ではありません。湾内の相対的な比較としてご利用ください（月をまたいでの比較はできません）。

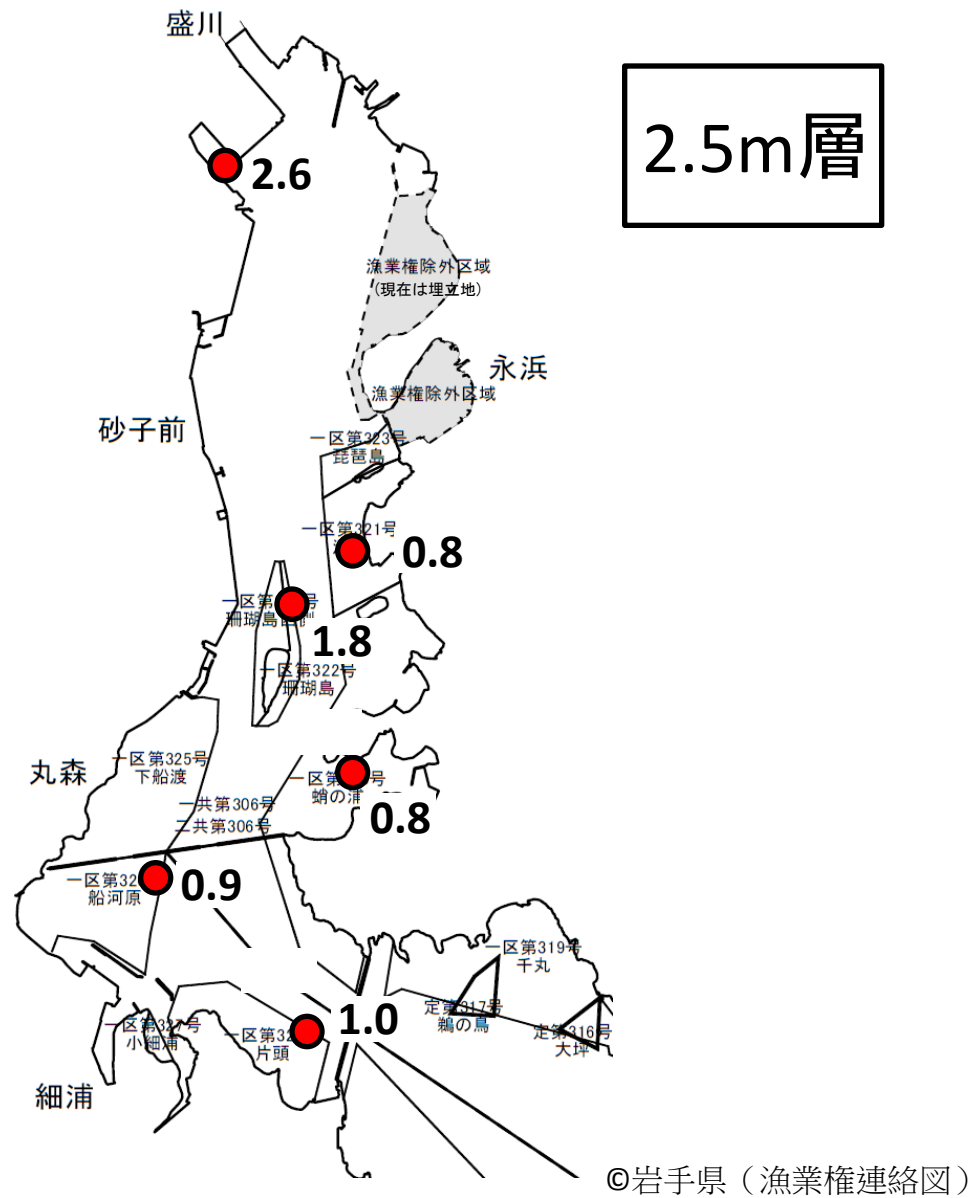


図9 2.5m層のクロロフィル蛍光値

※水質計で測定した値であり、正確な濃度ではありません。湾内の相対的な比較としてご利用ください（月をまたいでの比較はできません）。

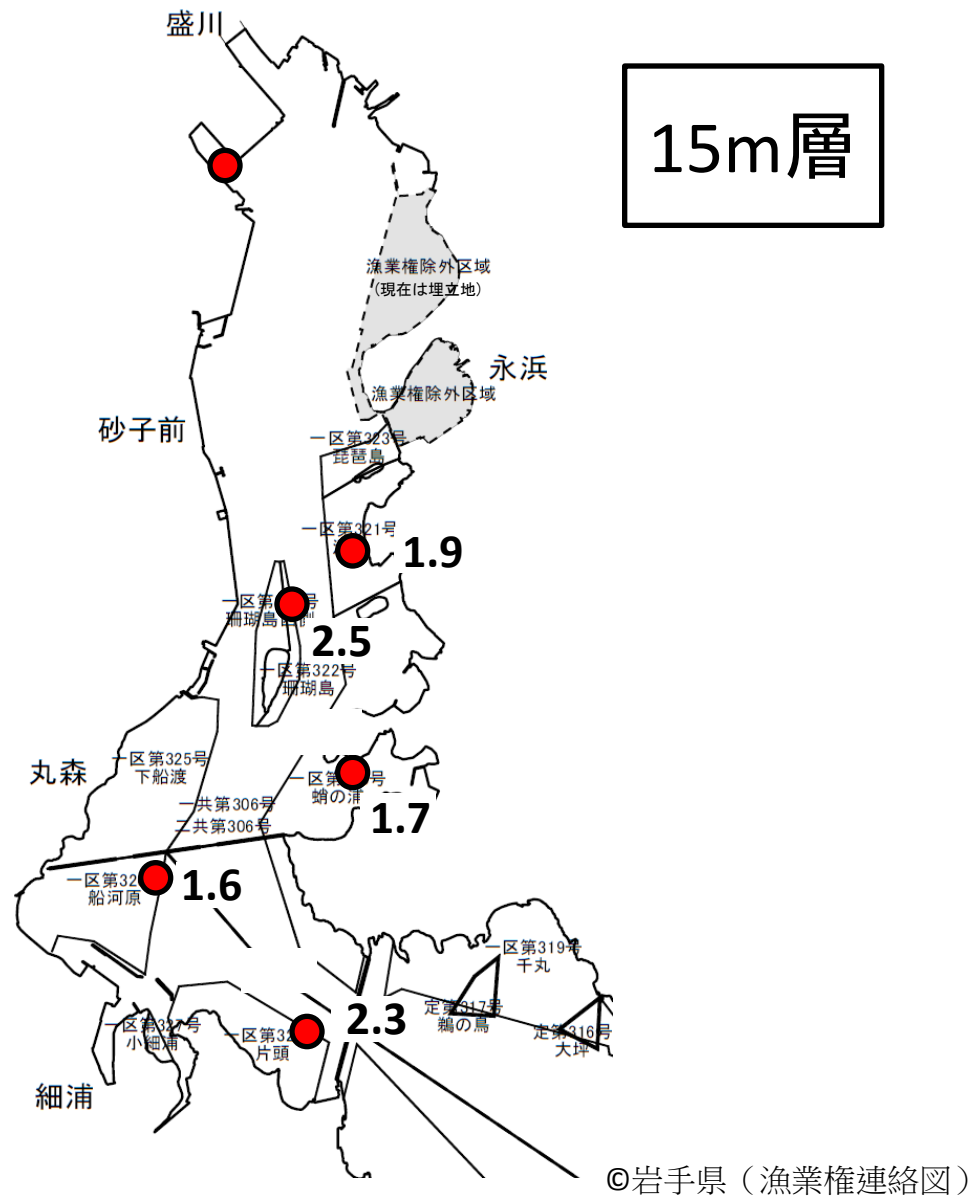


図10 15m層のクロロフィル蛍光値

※水質計で測定した値であり、正確な濃度ではありません。湾内の相対的な比較としてご利用ください（月をまたいでの比較はできません）。St.1は水深約10mでした。