

大船渡湾内観測結果(No.12)

“今月の話題”

水温は全定点の各層で、ほぼ平年並でした。

塩分も全定点の各層で、ほぼ平年並でした。

溶存酸素は、低酸素状態となっている定点はありませんでした。

3月11日に実施した大船渡湾内観測結果をお知らせします。

水温は全定点の各層で、ほぼ平年並でした。

塩分も全定点の各層で、ほぼ平年並でした。

クロロフィル蛍光値は 15 m層で高い値となり、植物プランクトンの出現が増加傾向と考えられました。

溶存酸素量は、低酸素状態となっている定点はありませんでした。

海域名:大船渡湾

調査担当:水産技術センター、大船渡市

観測点(St.)		1(湾奥)	2(清水)	3(珊瑚島)	4(蛸の浦)	5(船河原)	6(片頭)
観測年月日		令和8年3月11日					
観測時刻		10:37	10:45	10:28	10:20	10:13	10:08
水深(m)		8.8	24.2	27.7	17.6	23.4	38.9
透明度(m)		4.5	7.0	7.0	9.0	7.0	6.5
水色		6	5	5	4	5	6
水温(°C)	表層	8.4	7.6	7.6	7.1	7.3	7.3
	2.5m層	8.0	7.5	7.6	7.0	7.1	7.2
	10m層	-	7.4	7.5	7.0	7.5	7.0
	15m層	-	6.8	7.2	6.9	7.0	6.6
	底層	7.7	6.6	6.6	6.7	6.6	6.6
塩分	表層	33.09	33.26	33.04	33.21	33.03	33.15
	2.5m層	33.53	33.33	33.17	33.29	33.09	33.15
	10m層	-	33.66	33.67	33.56	33.64	33.35
	15m層	-	33.61	33.64	33.60	33.62	33.52
	底層	33.70	33.60	33.61	33.61	33.61	33.61
溶存酸素量(mg/L)	表層	11.3	11.0	11.0	10.6	10.9	11.0
	2.5m層	11.6	11.1	11.2	10.7	11.1	11.1
	10m層	-	9.4	9.5	10.5	10.1	10.8
	15m層	-	9.3	9.0	9.5	9.3	10.0
	底層	8.7	9.4	9.4	9.2	9.3	9.6

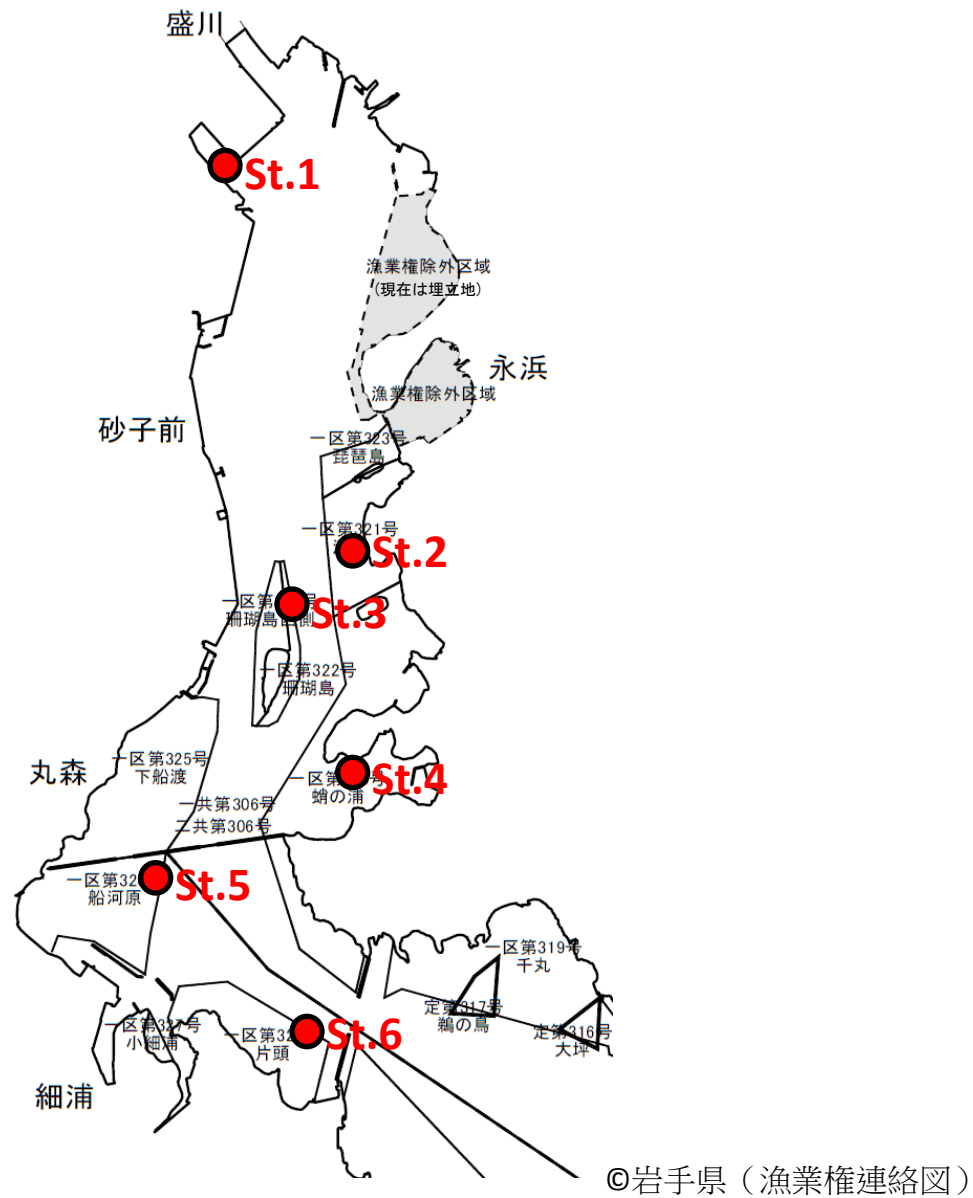
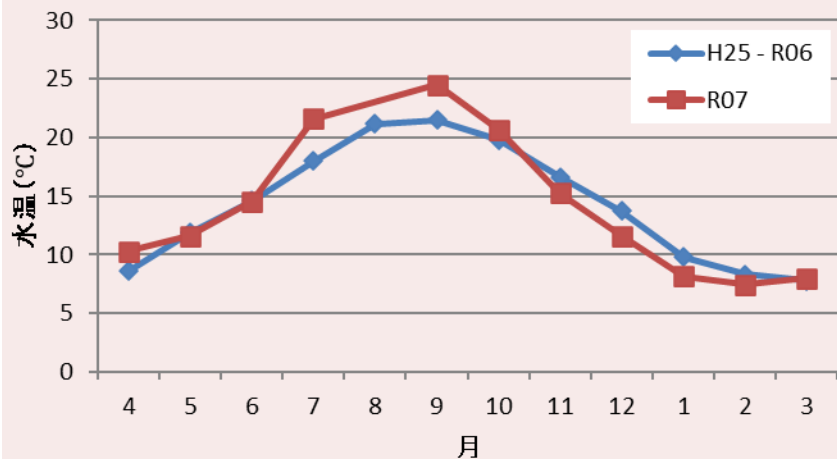


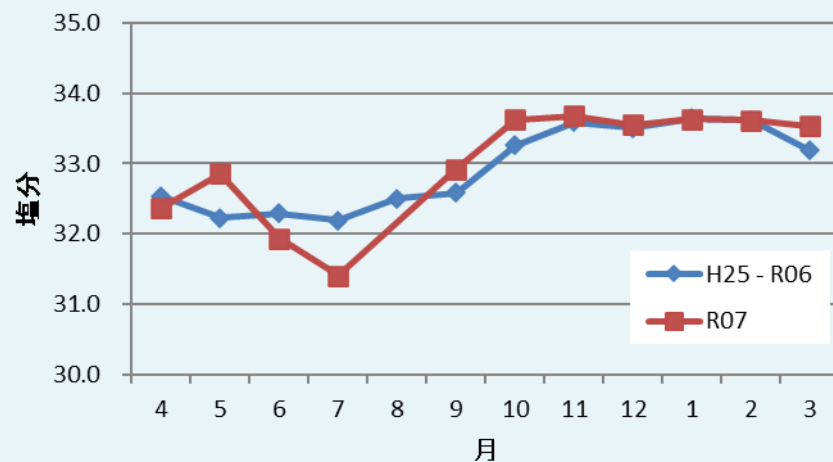
図1 大船渡湾調査定点図

※ St.1からSt.6において透明度の観測や表層0mから海底上1mの水質を観測した。

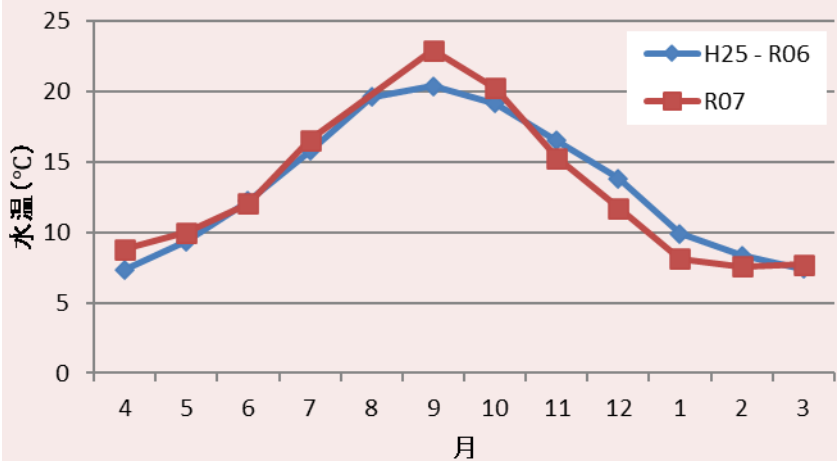
St.1(湾奥)_2.5m層の水温



St.1(湾奥)_2.5m層の塩分



St.1(湾奥)_底層の水温



St.1(湾奥)_底層の塩分

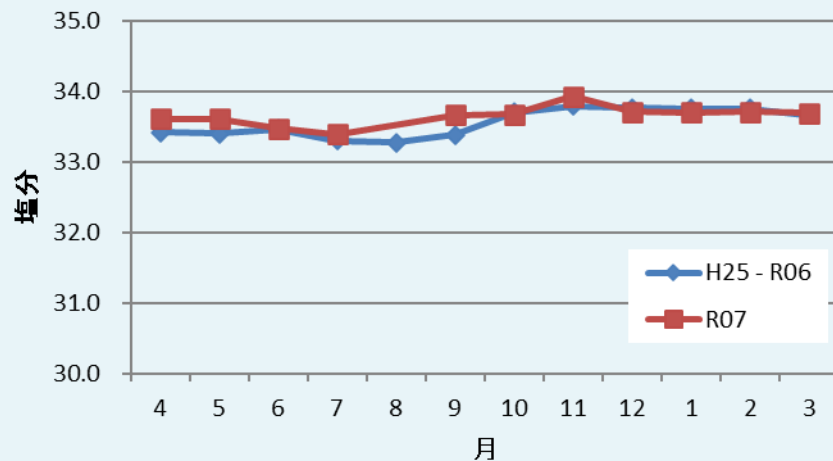
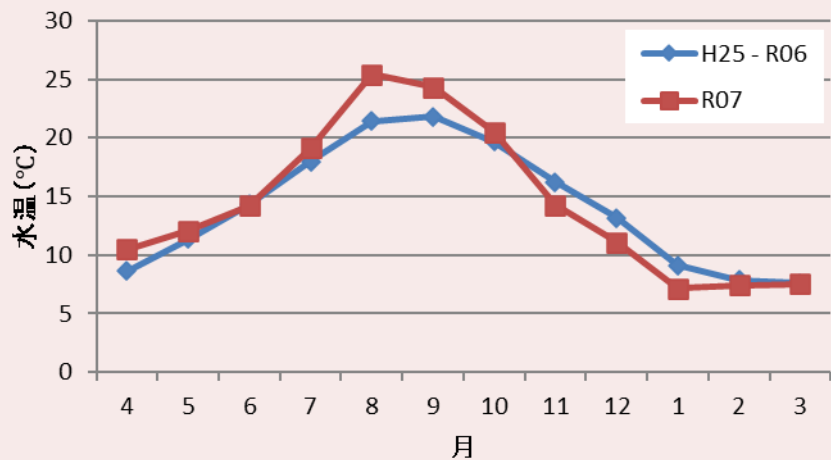


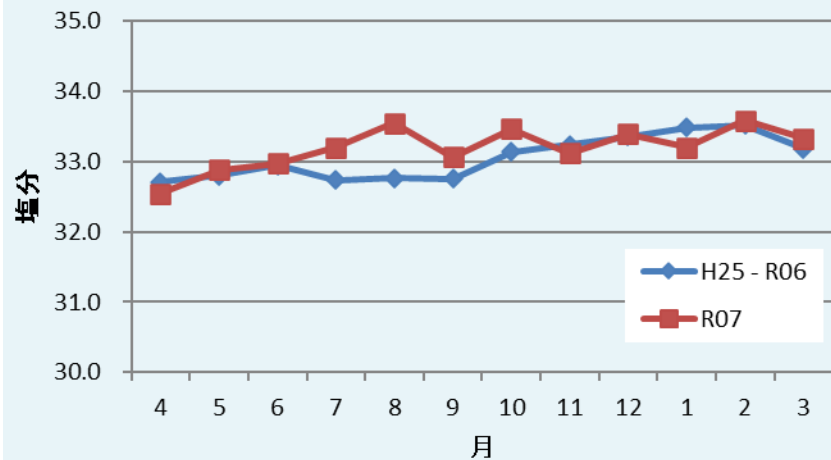
図2 St.1(湾奥)の水温及び塩分の推移

※St.1は水深10m未満

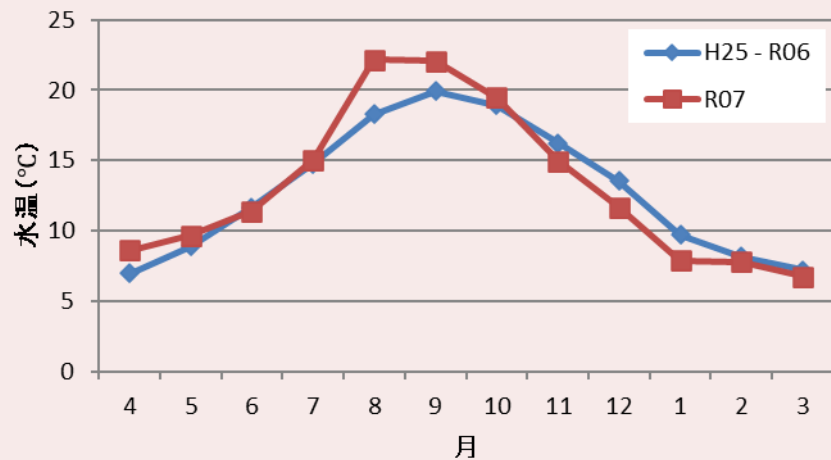
St.2(清水)_2.5m層の水温



St.2(清水)_2.5m層の塩分



St.2(清水)_15m層の水温



St.2(清水)_15m層の塩分

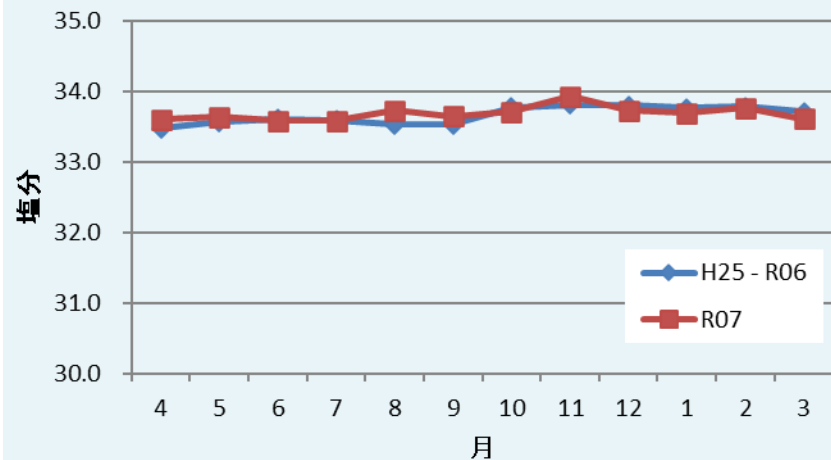
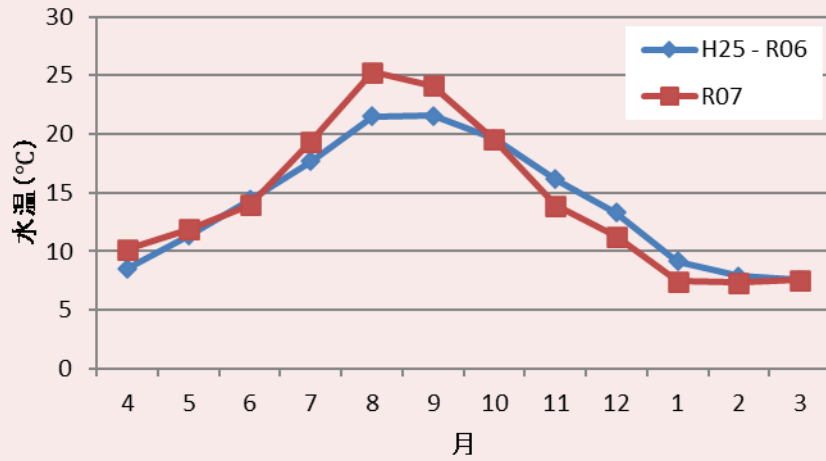
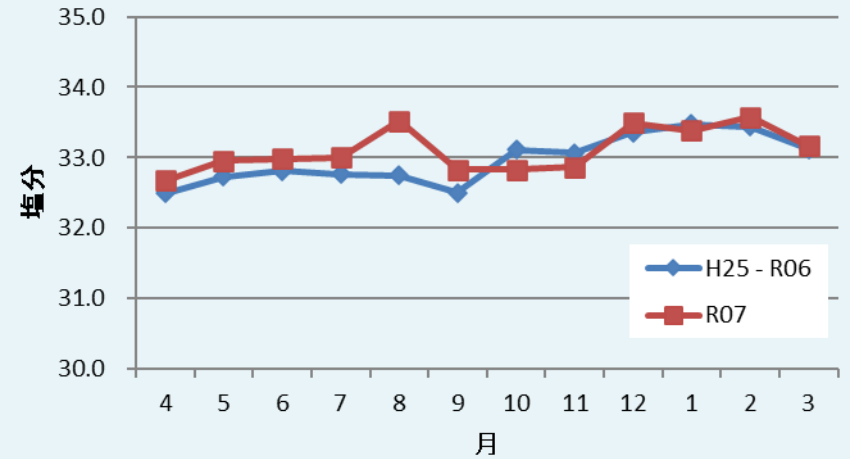


図3 St.2(清水)の水温及び塩分の推移

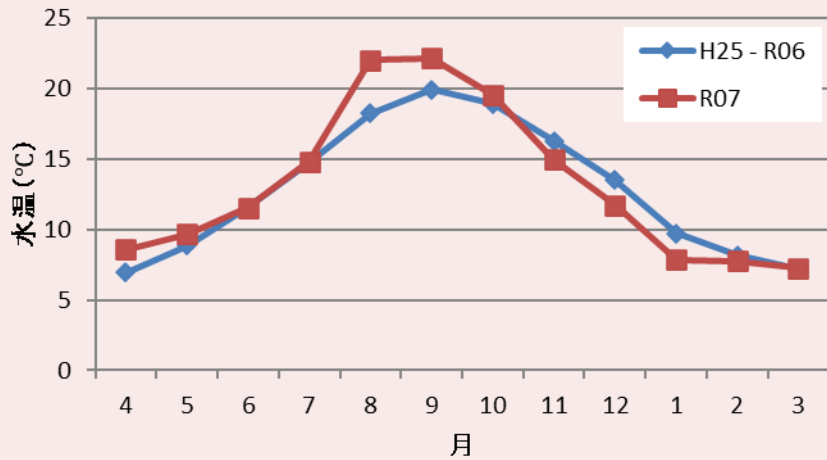
St.3(珊瑚島)_2.5m層の水温



St.3(珊瑚島)_2.5m層の塩分



St.3(珊瑚島)_15m層の水温



St.3(珊瑚島)_15m層の塩分

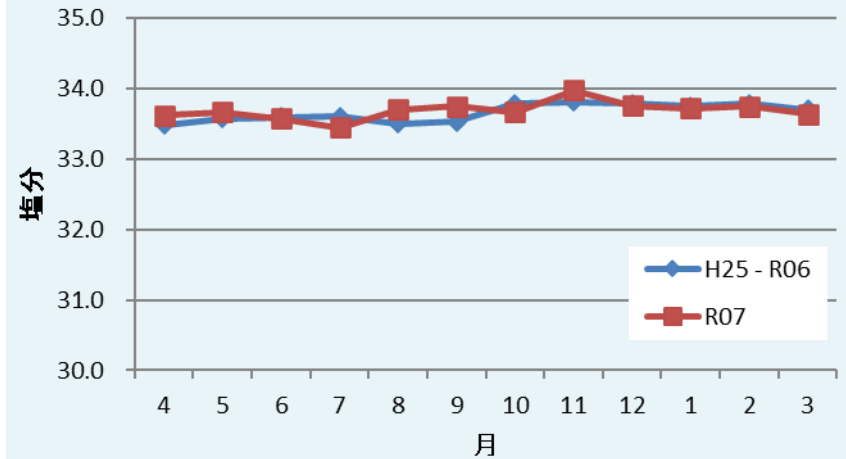
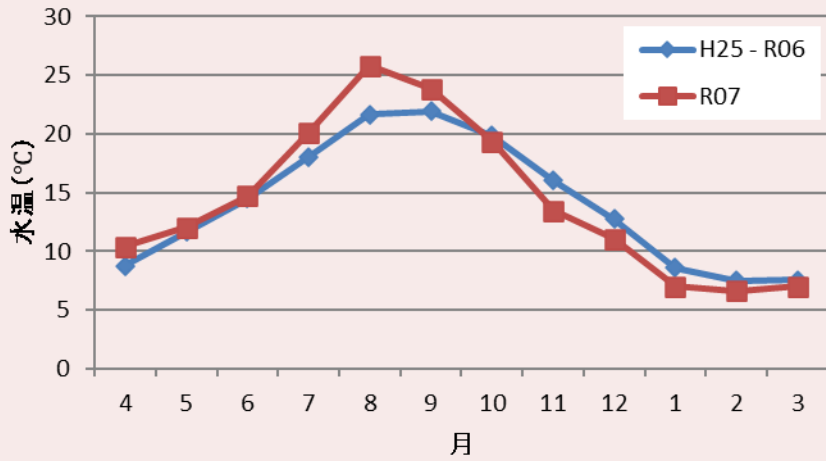
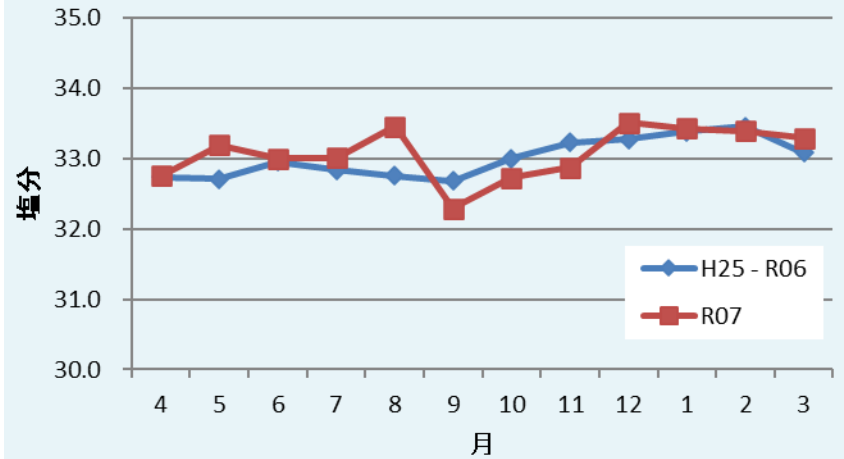


図4 St.3(珊瑚島)の水温及び塩分の推移

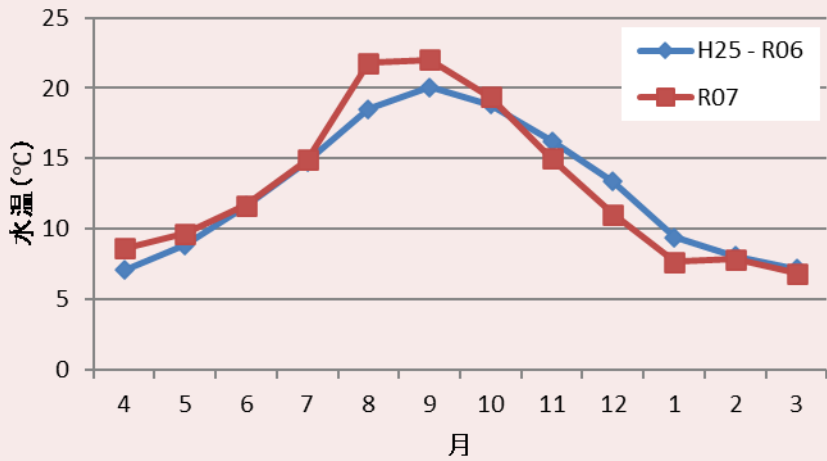
St.4(蛸の浦)_2.5m層の水温



St.4(蛸の浦)_2.5m層の塩分



St.4(蛸の浦)_15m層の水温



St.4(蛸の浦)_15m層の塩分

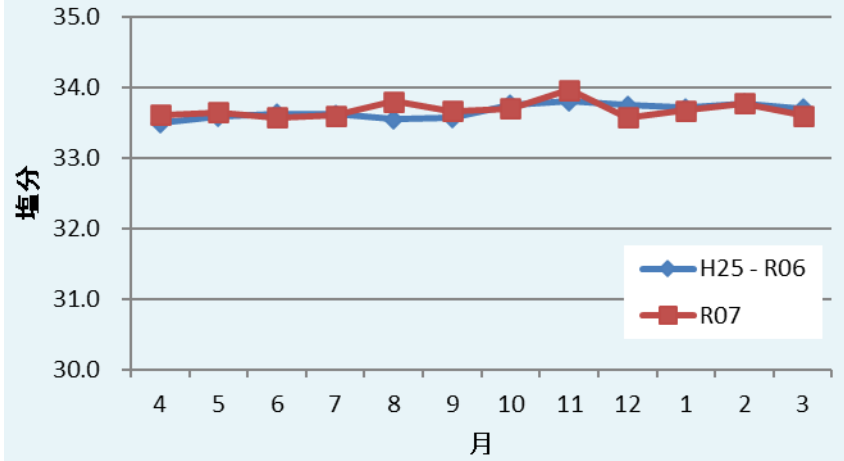
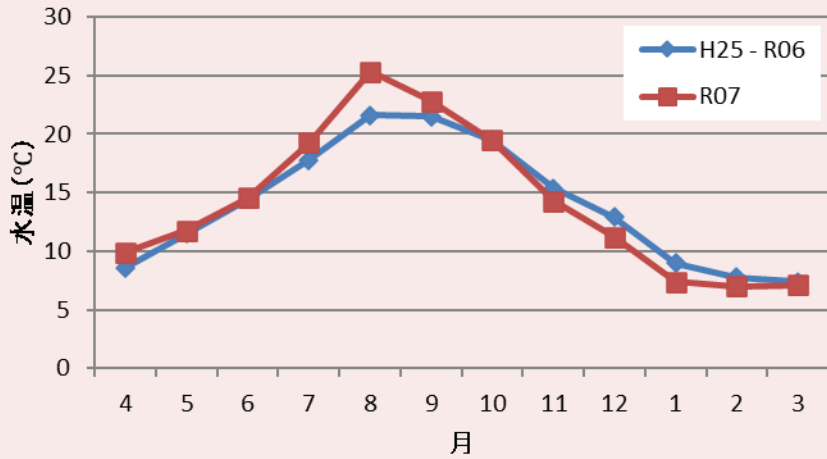
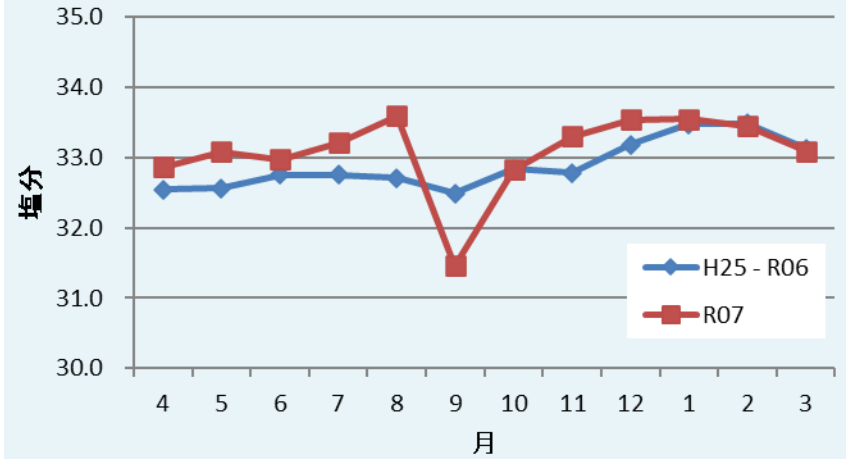


図5 St.4(蛸の浦)の水温及び塩分の推移

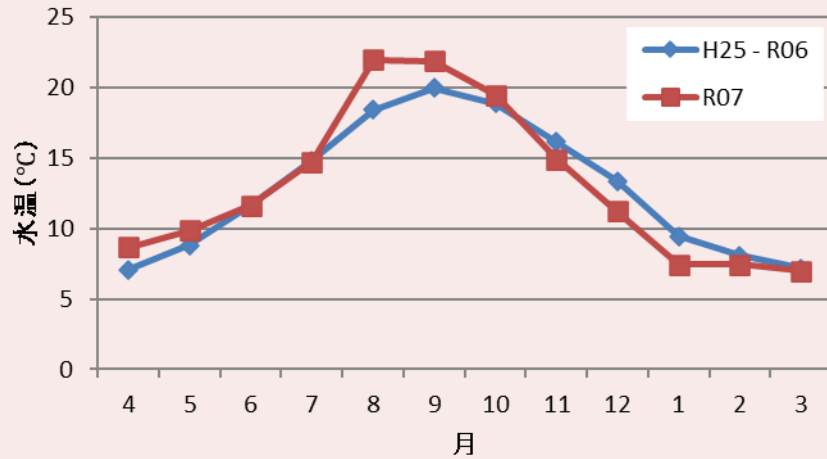
St.5 (船河原)_2.5m層の水温



St.5 (船河原)_2.5m層の塩分



St.5 (船河原)_15m層の水温



St.5 (船河原)_15m層の塩分

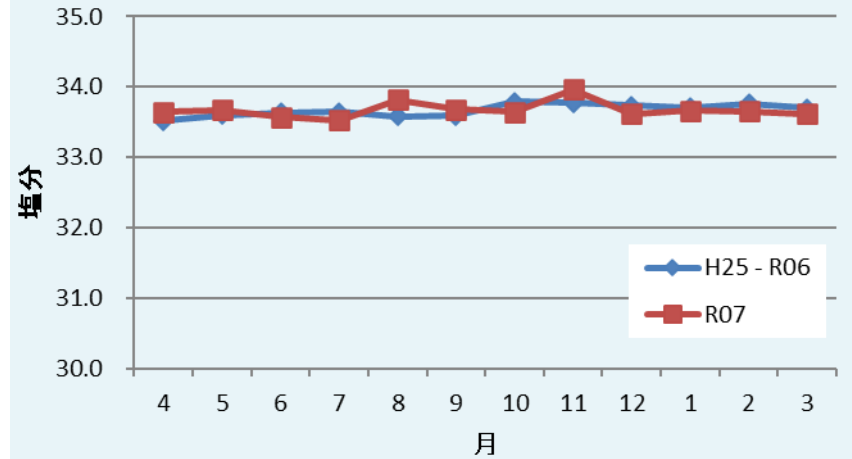
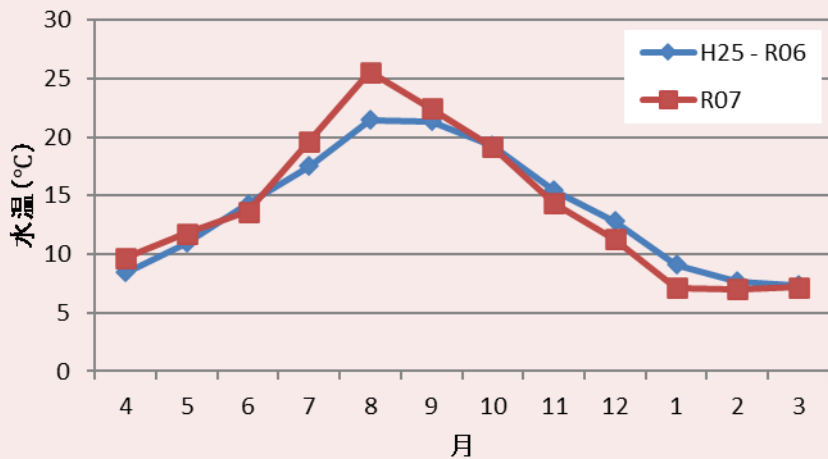
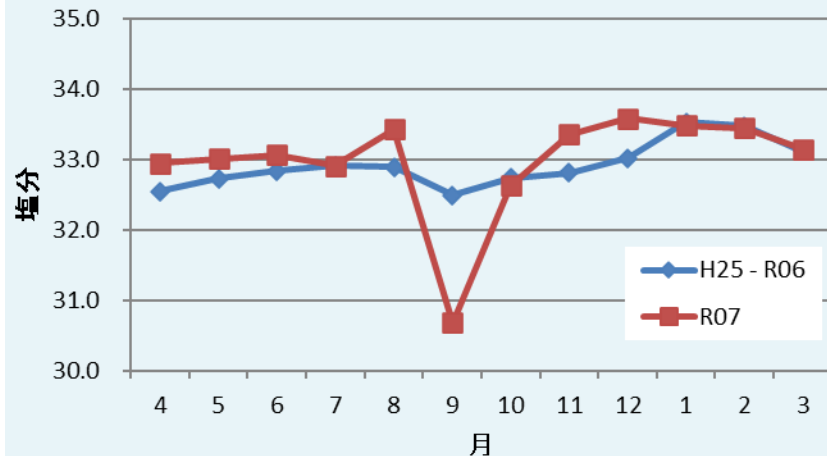


図6 St.5 (船河原)の水温及び塩分の推移

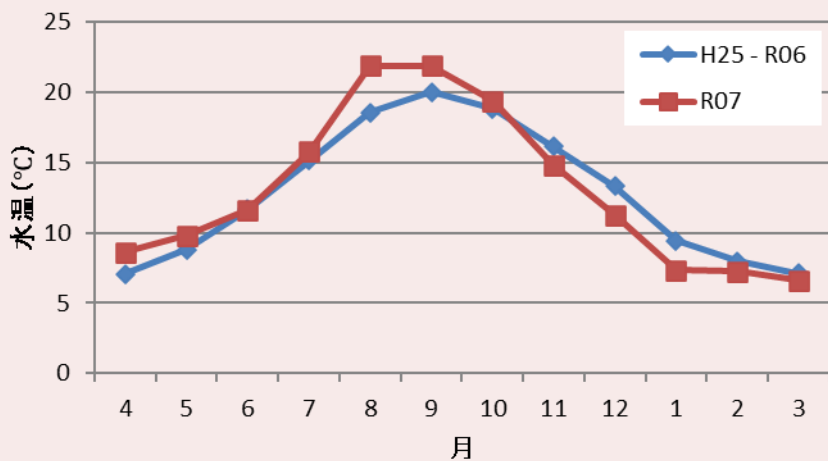
St.6(片頭)_2.5m層の水溫



St.6(片頭)_2.5m層の塩分



St.6(片頭)_15m層の水溫



St.6(片頭)_15m層の塩分

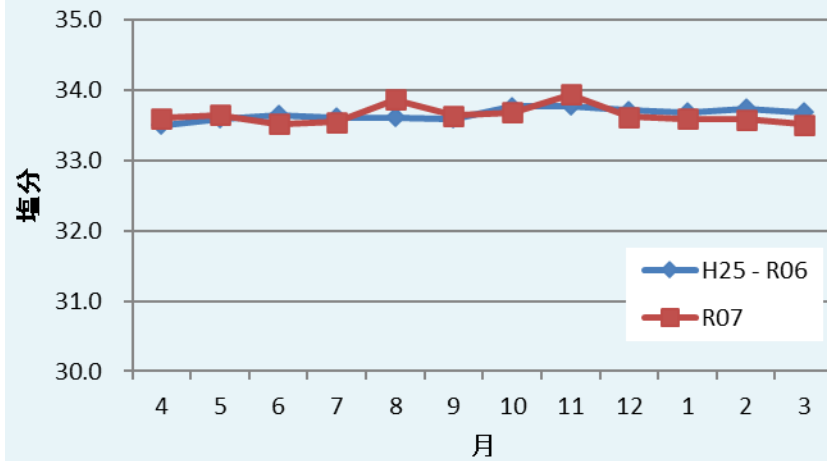


図7 St.6(片頭)の水溫及び塩分の推移

表層

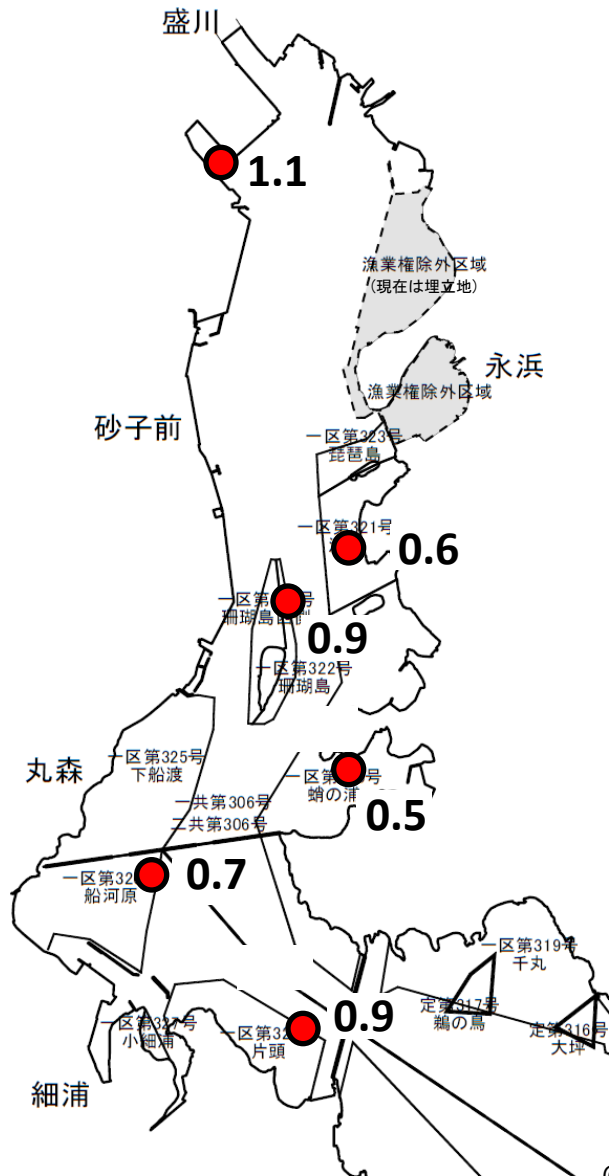


図8 表層のクロロフィル蛍光値

※水質計で測定した値であり、正確な濃度ではありません。湾内の相対的な比較としてご利用ください(月をまたいでの比較はできません)。

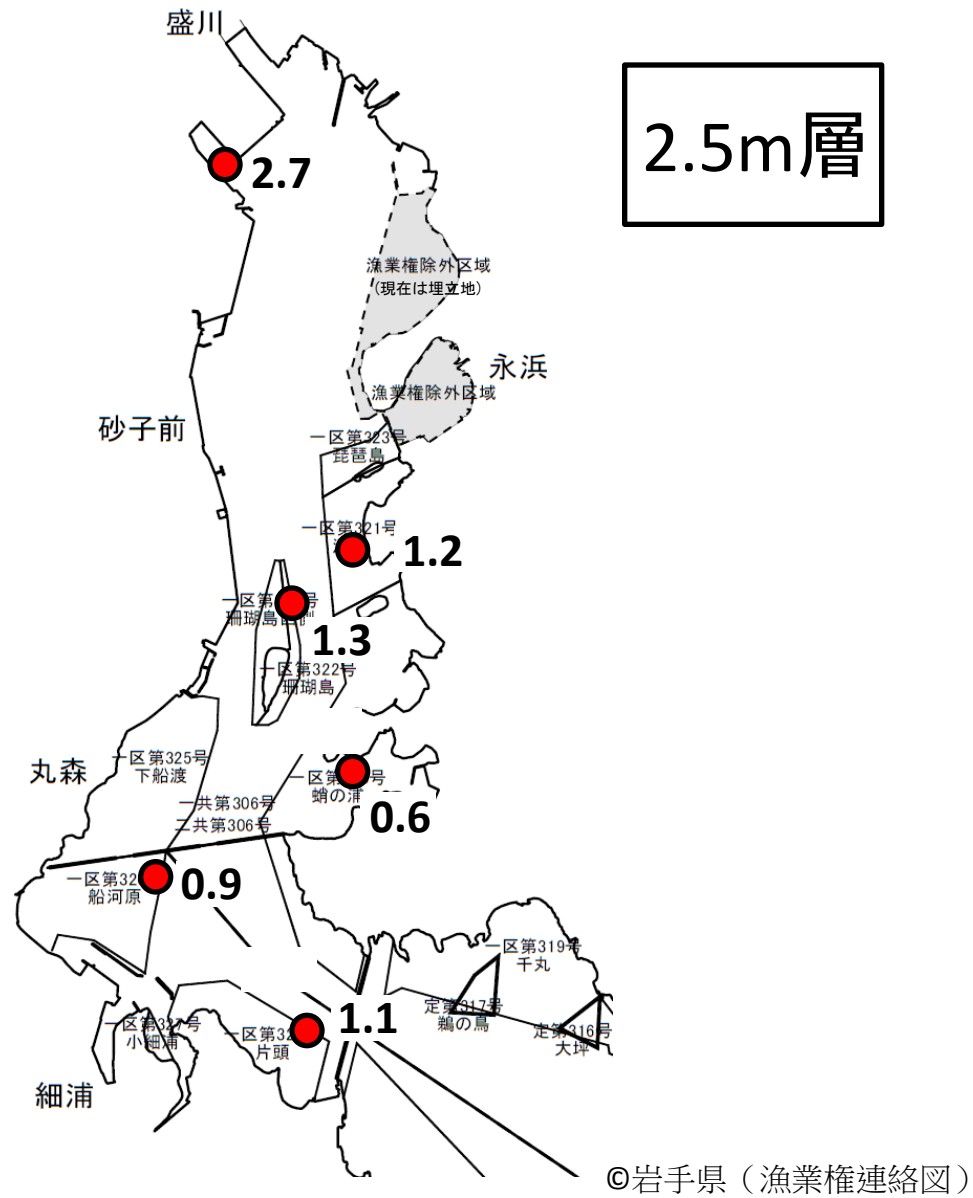


図9 2.5m層のクロロフィル蛍光値

※水質計で測定した値であり、正確な濃度ではありません。湾内の相対的な比較としてご利用ください(月をまたいでの比較はできません)。

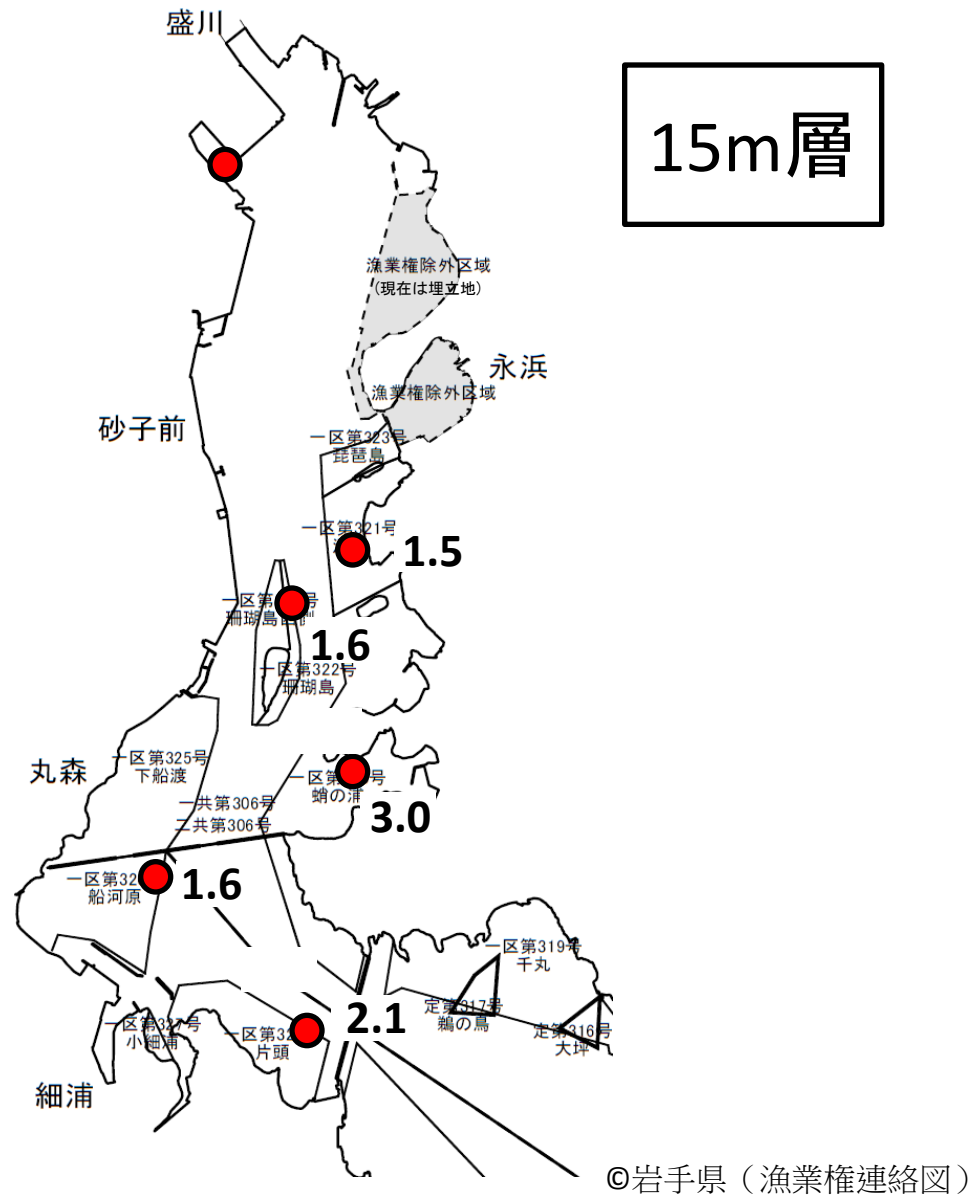


図10 15m層のクロロフィル蛍光値

※水質計で測定した値であり、正確な濃度ではありません。湾内の相対的な比較としてご利用ください(月をまたいでの比較はできません)。St.1は水深約10mでした。