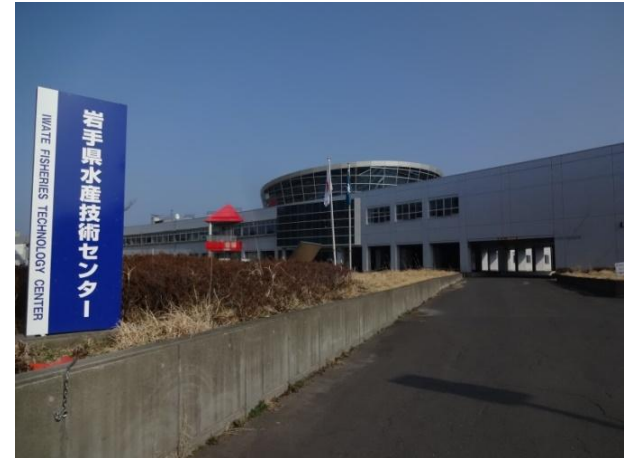


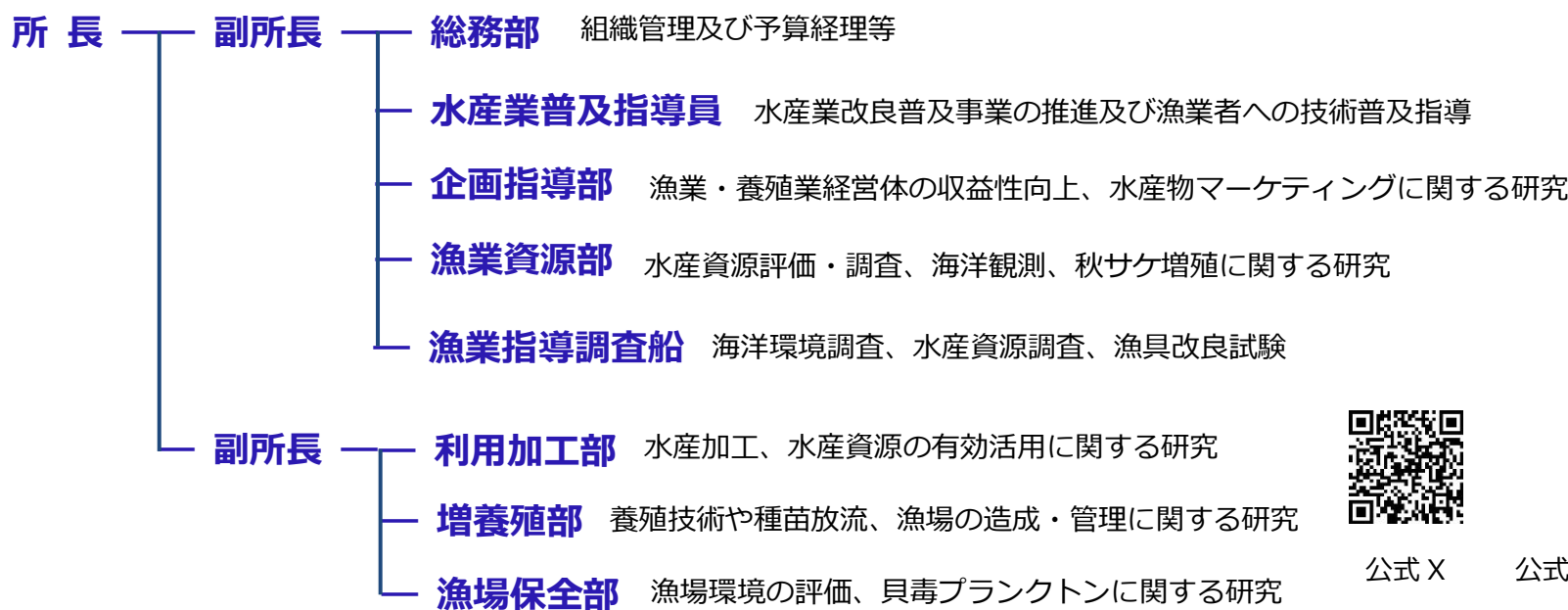
岩手県水産技術センター

役割

「いわて県民計画(2019~2028)」、第2期アクションプラン(2023年度~2026年度)及び岩手県水産試験研究中期計画(2024(R6)~2028(R10))に基づき、漁場環境から生産、加工、流通、消費に至るまでの一貫した調査研究と普及指導に取り組み、激変する海洋環境に対応した漁業及び水産流通・加工業の発展を支援していきます。



組織



公式 X



公式 Instagram



公式 Facebook

漁業指導調査船

岩手丸



進水	平成21年12月16日
総トン数	154トン
主要寸法	長さ 34.40m
	幅 7.00m
	深さ 3.00m
速力	最大 13.8ノット
	航行 11.5ノット
最大搭載人数	17人

北上丸



進水	平成26年2月22日
総トン数	38トン
主要寸法	長さ 20.50m
	幅 5.28m
	深さ 2.52m
速力	最大 13.25ノット
	航行 12.00ノット
最大搭載人数	12人

沿革

- 明治43年** 宮古町(現:宮古市)にあった県立水産学校校舎に併設して水産試験場を創設。
- 大正9年** 水産試験場庁舎を釜石町只越(現:釜石市只越町)に移転新築。
- 昭和8年** 3月3日の三陸大津波で、大槌さけ人工ふ化場設備の一切を流失。
- 14年** 水産試験場庁舎を釜石市新浜町に移転新築。
- 44年** 水産試験場庁舎及び附属施設を新築。
- 54年** 大船渡市末崎町に栽培漁業センターを開設。
- 62年** 九戸郡種市町(現:洋野町)に北部栽培漁業センターを開設、栽培漁業センターは南部栽培漁業センターに改称。
- 平成6年** 現庁舎完成。水産試験場と南部及び北部栽培漁業センターの研究部門を統合し、水産技術センターと名称を変更して開所。
- 22年** 水産試験場開設から100周年を迎える。
- 23年** 3月11日の東日本大震災でセンター施設1階部分を被災。広域振興局に仮事務所。10月よりセンター2階大会議室で業務。
- 25年** 震災復旧工事を進め、3月から1階での研究業務を再開。
- 26年** 海水取水施設を含め復旧工事が完了。
- 26年** サケ大規模実証試験施設を新築。

令和8年度の主な業務

<p>総務部</p>	<p>センター施設の適切な維持管理</p> <ul style="list-style-type: none"> 組織・施設管理及び予算経理
<p>水産業普及指導員</p>	<p>漁村復興を担う地域リーダーの活動支援</p> <ul style="list-style-type: none"> 水産業改良普及事業の推進 漁業士会活動の支援及び漁業担い手の能力向上に向けた指導 新規就業者を対象とした技術習得等の支援
<p>企画指導部</p>	<p>漁業経営の高度化・安定化に関する研究開発</p> <ul style="list-style-type: none"> 漁業及び養殖業経営体の収益性向上、水産物マーケティングに関する研究 <p>漁業関係者の抱える試験研究課題の発掘と成果等の情報発信</p> <ul style="list-style-type: none"> 現場ニーズを把握した試験研究への反映と当センター取組の情報発信
<p>漁業資源部</p>	<p>生産性・市場性の高い産地形成に関する技術開発</p> <ul style="list-style-type: none"> 海洋環境変化に対応したサケ資源の増殖技術の開発 漁獲が増加している資源の有効利用に関する研究 <p>水産資源の持続的利用に関する研究</p> <ul style="list-style-type: none"> 漁海況の中長期的な変化とその要因に関する研究 水産資源の評価・管理技術の開発
<p>利用加工部</p>	<p>漁獲が増加している資源や低・未利用資源の有効利用に関する研究</p> <ul style="list-style-type: none"> 暖水系魚種（チダイ等）の原料特性及び加工試作による品質特性調査 未利用魚（テナガダラ等）の原料特性の把握及び加工品開発 <p>県産水産物の流通・加工技術や品質特性に関する研究</p> <ul style="list-style-type: none"> 養殖ワカメや養殖ヨーロッパヒラガキの品質に関する研究
<p>増養殖部</p>	<p>アワビ・ウニ資源の持続的利用に関する研究</p> <ul style="list-style-type: none"> 磯根資源のモニタリング調査の実施と資源管理技術開発 餌料海藻造成手法に関する研究 <p>介藻類養殖の安定生産に関する研究</p> <ul style="list-style-type: none"> ヨーロッパヒラガキ等新規養殖種に関する研究 ワカメ、コンブ等の大型海藻類の優良品種開発、系統保全に関する研究
<p>漁場保全部</p>	<p>食の安全・安心の確保に関する技術の開発</p> <ul style="list-style-type: none"> 貝毒の蓄積及び原因プランクトンのモニタリングに関する研究 麻痺性貝毒原因プランクトンの増殖抑制に関する研究 <p>恵まれた漁場環境の維持・保全に関する技術開発</p> <ul style="list-style-type: none"> 海藻類養殖に必要な栄養塩のモニタリングと増減予測に関する情報発信 適正な漁場利用を図るための養殖漁場のモニタリングと環境評価



お問い合わせ先・アクセス

所在地 026-0001 岩手県釜石市大字平田3-75-3

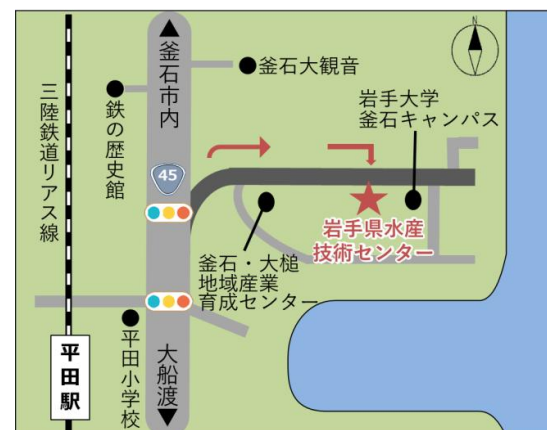
電話番号 総務部 0193-26-7911 利用加工部 0193-26-7916
 企画指導部 0193-26-7914 増養殖部 0193-26-7917
 漁業資源部 0193-26-7915 漁場保全部 0193-26-7919
 水産業普及指導員 0193-26-7935

FAX 総務部事務室 0193-26-7910 研究事務室 0193-26-7920

代表メール CE0012@pref.iwate.jp

ホームページ 岩手県水産技術センターWeb（漁海況情報等） <http://www2.suigi.pref.iwate.jp/>
 いわて大漁ナビ（水温、市況、衛星画像等） <http://www.suigi.pref.iwate.jp/>

公式SNS 公式X https://twitter.com/iwate_iftc/
 公式Instagram https://www.instagram.com/iwate_iftc/
 公式Facebook <https://www.facebook.com/iwate.iftc/>



【交通】
 JR 釜石線釜石駅より車で 10 分
 三陸鉄道リアス線平田駅より徒歩約 15 分
 （約 1.1 km）