

令和8年度ホタテガイ採苗情報（第7報）

令和8年6月3日

発行：岩手県水産技術センター

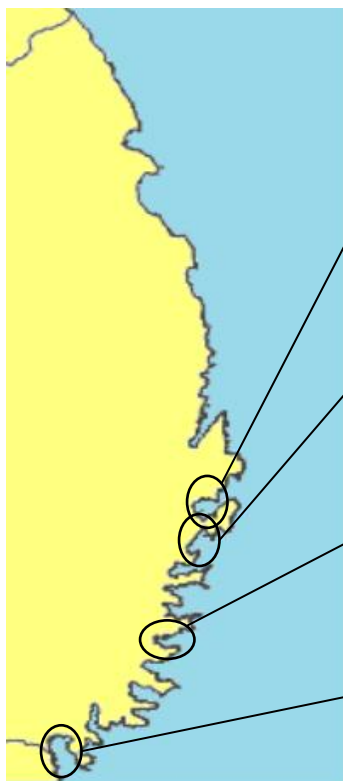
協力機関：広域振興局水産部・水産振興センター
関係漁業協同組合



唐丹湾では、前回（5/27）よりも付着稚貝数が増加したものの、引き続き低調に推移しています。

< 調査結果の概要 >

- 6/2の唐丹湾の10m深水温は12.4℃、透明度は10mでした。
- 唐丹湾では、ホタテガイの殻長200μm未満の小型ラーバが1個/m³（昨年同時期：132個/m³）、200μm以上の大型のラーバは見られませんでした（昨年同時期：32個/m³）。
- ムラサキガイのラーバは184個/m³（昨年同時期：1,225個/m³）、キヌマトイガイのラーバは1個/m³（昨年同時期：186個/m³）、エゾイシカゲガイのラーバは見られませんでした（昨年同時期：120個/m³）。
- ホタテガイの付着稚貝は5個/袋/週が確認できました（前回：2個）。



山田(松島) 6/1	-℃	1個/m ³ 、0個/m ³	- ~ -	- 個/袋
船越(吉里吉里) 6/2	-℃	- 個/m ³ 、- 個/m ³	5/26 ~ 6/2	10 個/袋
唐丹(唐丹) 6/2	12.4℃	1個/m ³ 、0個/m ³	5/27 ~ 6/2	5 個/袋
広田(泊) 6/2	-℃	- 個/m ³ 、- 個/m ³	5/26 ~ 6/2	5 個/袋

調査点 調査日 水深10m層水温
ラーバ出現数(殻長200μm未満、200μm以上)
試験採苗器垂下期間 付着稚貝数

図1 各定点の調査結果（国土地理院地図を利用）

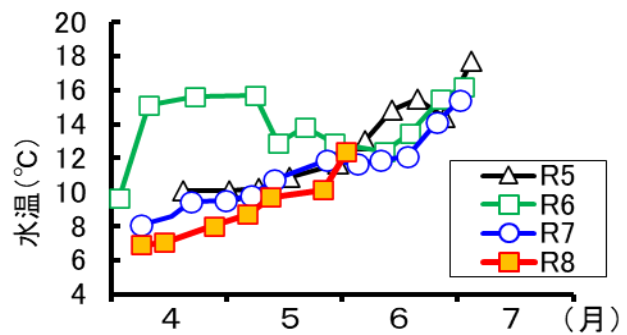


図2 唐丹湾定点における10m深水温

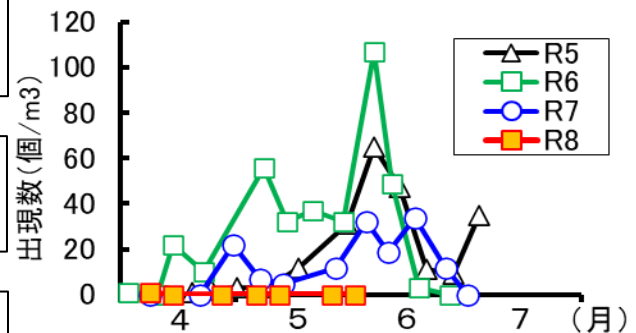


図3 唐丹湾におけるホタテガイ大型ラーバ出現数

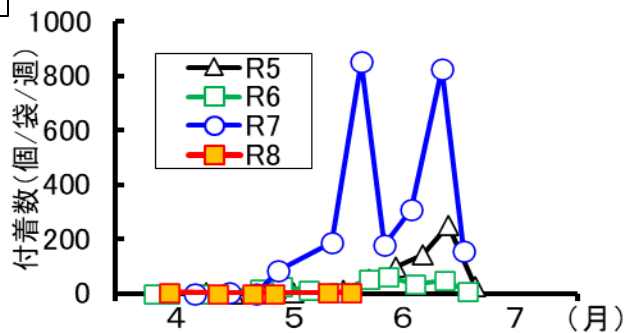


図4 唐丹湾におけるホタテガイ稚貝付着数

次報は、6月11日頃に発行する予定です。